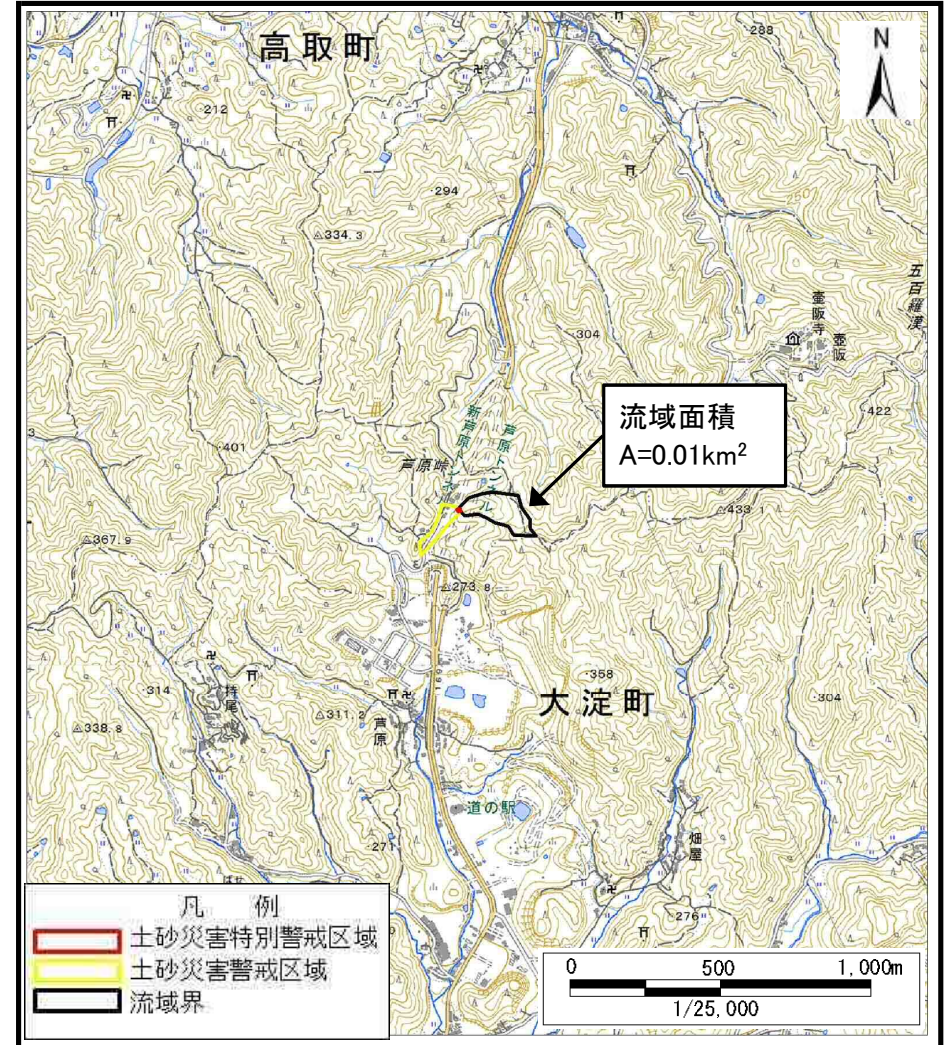


# 土砂災害警戒区域等の指定の公示に係る図書（その1）



(1/200,000)



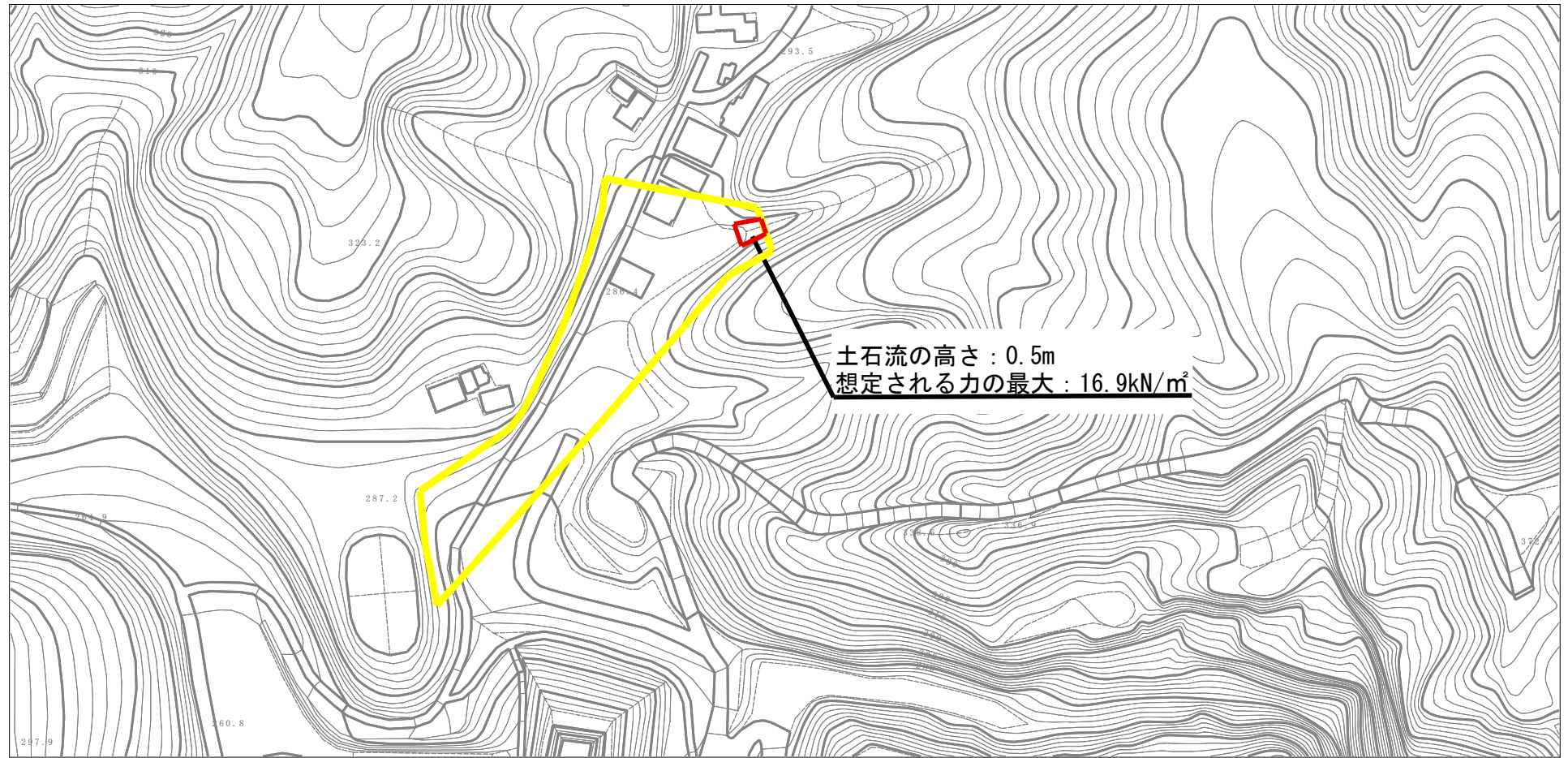
(1/25,000)

様式-1 (土)  
土砂災害警戒区域・土砂災害特別警戒区域 位置図

自然現象の種類	土石流
区域番号	高取-清水谷-020-土-Y・R
区域名称	高取町清水谷 (020) 土石流警戒区域・特別警戒区域
所在地	高市郡高取町清水谷

この地図は、国土地理院長の承認を得て、同院発行の数値地図200000（地図画像）、数値地図25000（地図画像）、電子地形図25000及び電子地形図20万を複製したものである。（承認番号 令元情複、第108号）

# 土砂災害警戒区域等の指定の公示に係る図書 (参考)



0 1 ×100m

## 様式-2 (土) (参考)

### 土砂災害警戒区域・土砂災害特別警戒区域 区域図

土砂災害防止法施行令第二条の基準に該当する区域	
土砂災害防止法施行令第三条の基準に該当する区域	
土砂災害防止法施行令第三条の基準に該当する区域	
それ以外の区域	



縮尺  
1:2,500

自然現象の種類	土石流	区域番号	高取-清水谷-020-土-Y・R
告示番号		区域名称	高取町清水谷(020)土石流警戒区域・特別警戒区域
告示年月日		所在地	高市郡高取町清水谷

# 土砂災害警戒区域等の指定の公示に係る図書 (参考)



0 1 ×100m

様式-2 (土) (参考)

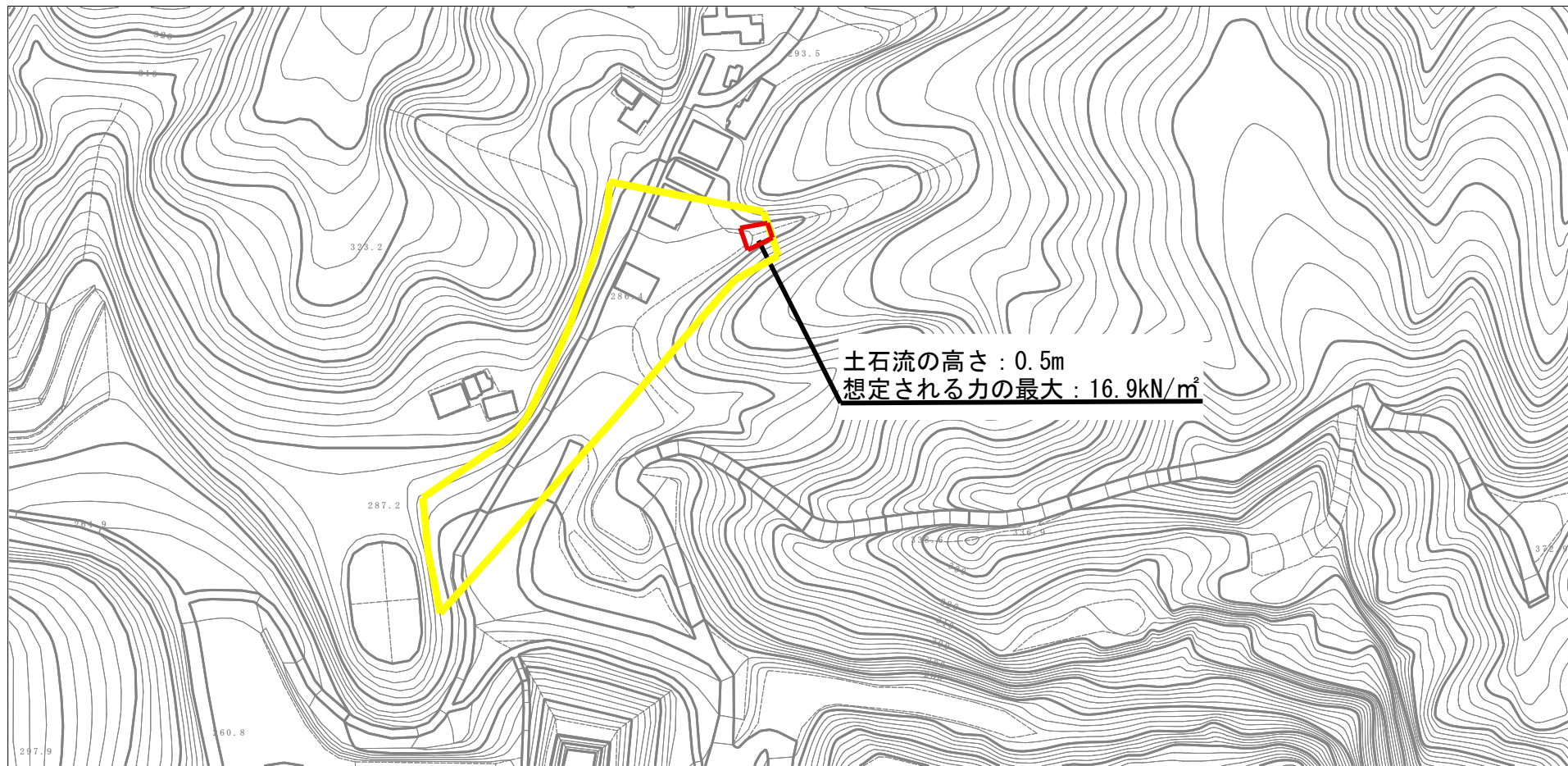
土砂災害警戒区域・土砂災害特別警戒区域  
区域図

土砂災害防止法施行令第二条の基準に該当する区域	
土砂災害防止法施行令第三条の基準に該当する区域	
土砂災害防止法施行令第三条の基準に該当する区域	
それ以外の区域	

N  
縮尺  
1:2,500

自然現象の種類	土石流	区域番号	高取-清水谷-020-土-Y・R
告示番号		区域名称	高取町清水谷(020)土石流警戒区域・特別警戒区域
告示年月日		所在地	高市郡高取町清水谷

# 土砂災害警戒区域等の指定の公示に係る図書（その2）



土石流の高さ: 0.5m  
 想定される力の最大: 16.9kN/m<sup>2</sup>



様式-2 (土)

土砂災害警戒区域・土砂災害特別警戒区域  
 区域図

土砂災害防止法施行令第二条の基準に該当する区域	
土砂災害防止法施行令第三条の基準に該当する区域	
土砂災害防止法施行令第三条の基準に該当する区域	
それ以外の区域	

N  
  
 縮尺  
 1:2,500

自然現象の種類	土石流	区域番号	高取-清水谷-020-土-Y・R
告示番号		区域名称	高取町清水谷(020)土石流警戒区域・特別警戒区域
告示年月日		所在地	高市郡高取町清水谷