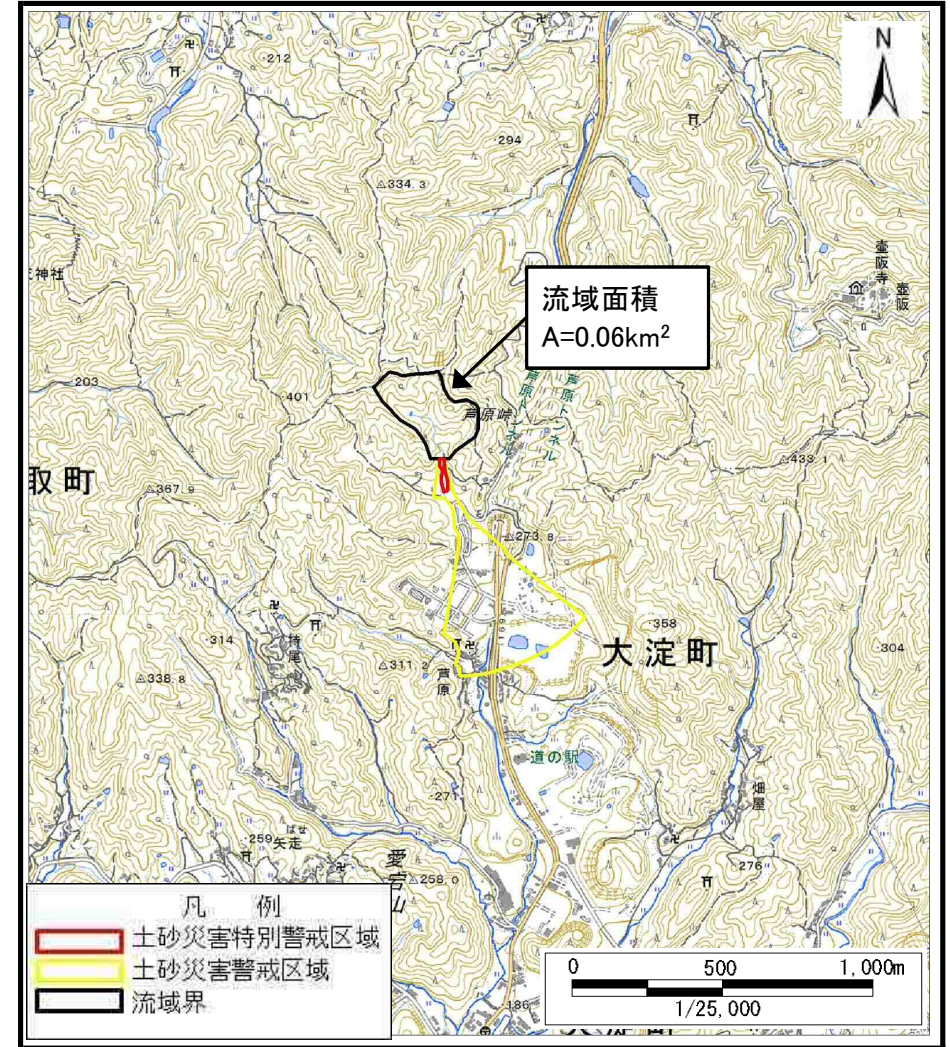


土砂災害警戒区域等の指定の公示に係る図書（その1）



(1/200,000)



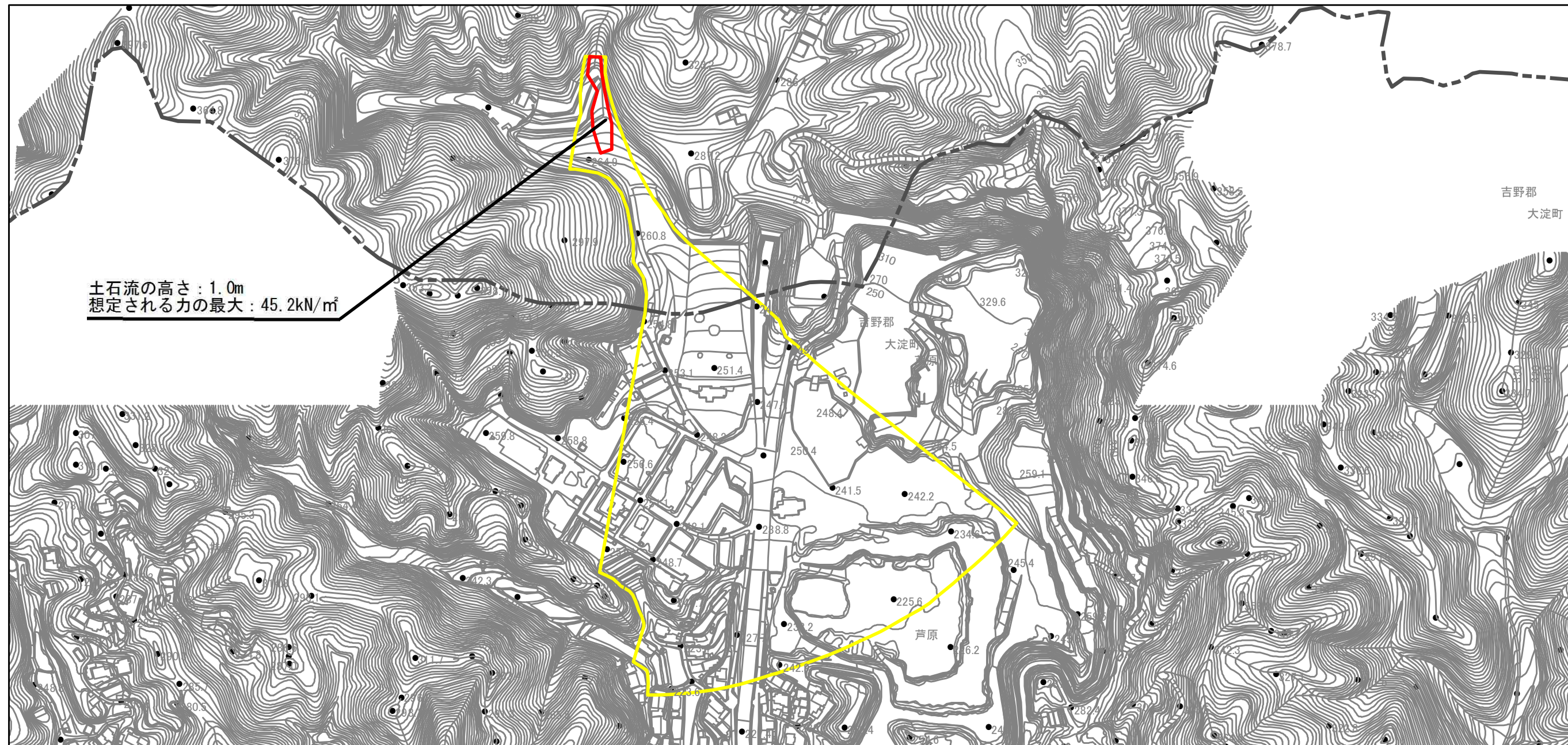
(1/25,000)

様式-1 (土)
土砂災害警戒区域・土砂災害特別警戒区域 位置図

自然現象の種類	土石流
区域番号	高取-清水谷-018-土-Y・R
区域名称	高取町清水谷 (018) 土石流警戒区域・特別警戒区域
所在地	高市郡高取町清水谷、吉野郡大淀町芦原

この地図は、国土地理院長の承認を得て、同院発行の数値地図200000（地図画像）、数値地図25000（地図画像）、電子地形図25000及び電子地形図20万を複製したものである。（承認番号 令元情複、第108号）

土砂災害警戒区域等の指定の公示に係る図書（参考）



様式-2 (土) (参考) 土砂災害警戒区域・土砂災害特別警戒区域 区域図	土砂災害防止法施行令第二条の基準に該当する区域		N 縮尺 1:5,000	自然現象の種類 土石流	区域番号 高取-清水谷-018-土-Y・R
	土砂災害防止法施行令第三条の基準に該当する区域			告示番号 高取町清水谷(018)土石流警戒区域・特別警戒区域	
	それ以外の区域			告示年月日	所在地 高市郡高取町清水谷 吉野郡大淀町芦原

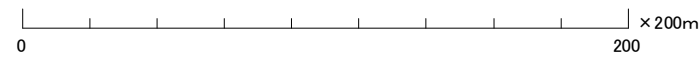
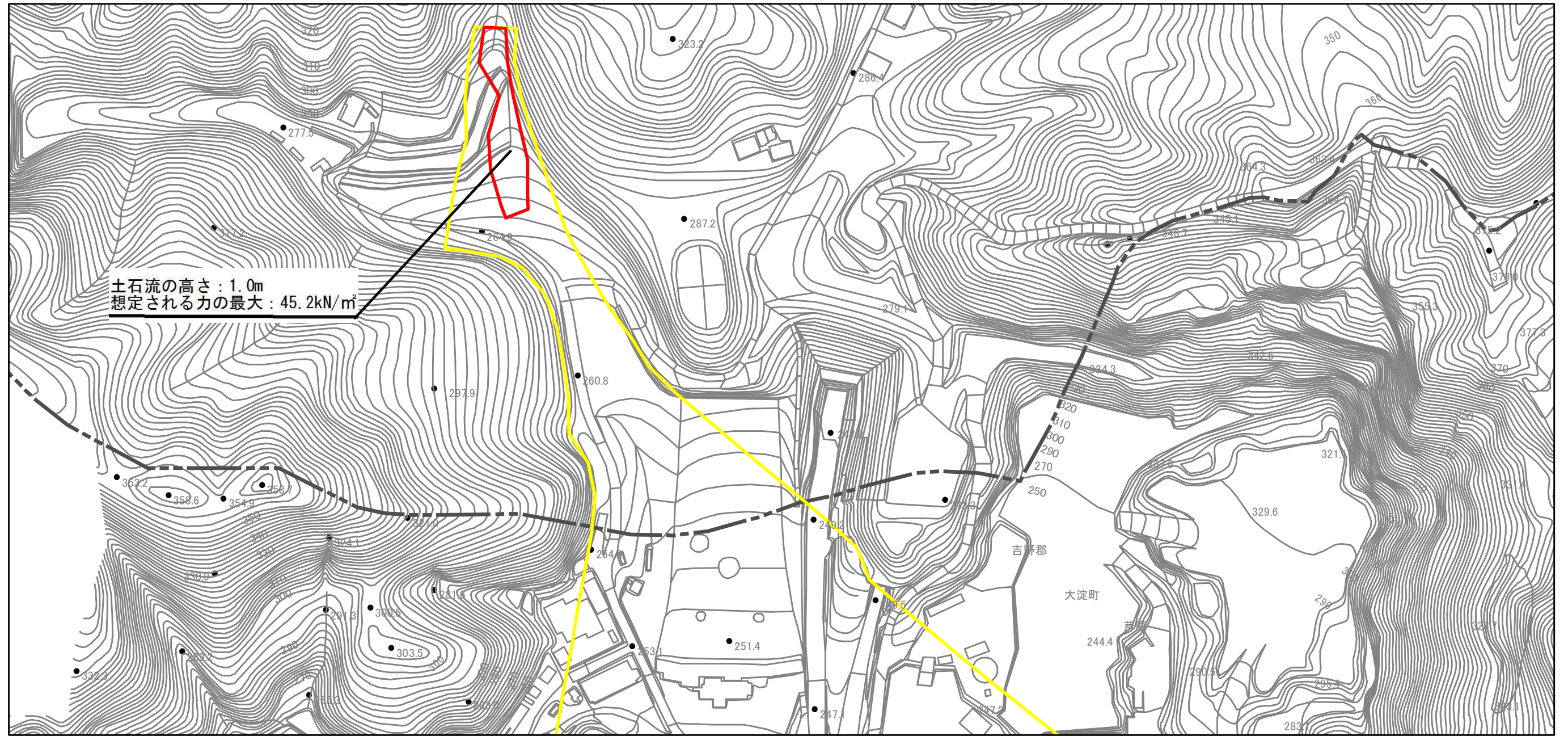
土砂災害警戒区域等の指定の公示に係る図書（参考）



0 200 × 200m

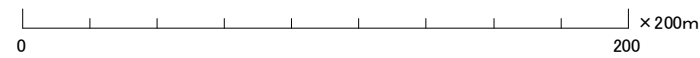
様式-2 (土) (参考) 土砂災害警戒区域・土砂災害特別警戒区域 区域図	土砂災害防止法施行令第二条の基準に該当する区域		N 縮尺 1:5,000	自然現象の種類 土石流	区域番号 高取-清水谷-018-土-Y・R
	土砂災害防止法施行令第三条の基準に該当する区域			告示番号 高取町清水谷(018)土石流警戒区域・特別警戒区域	
	土石流の高さが1mを超える場合、土石等の移動による力が50kN/m ² を超える区域		告示年月日	所在地 高市郡高取町清水谷 吉野郡大淀町芦原	
	土石流の高さが1mを超える場合、土石等の移動による力が50kN/m ² 以下の区域				
	それ以外の区域				

土砂災害警戒区域等の指定の公示に係る図書（その2）



様式-2 (土) 土砂災害警戒区域・土砂災害特別警戒区域 区域図	土砂災害防止法施行令第二条の基準に該当する区域		N 縮尺 1:2,500	自然現象の種類	土石流	区域番号	高取-清水谷-018-土-Y・R
	土砂災害防止法施行令第三条の基準に該当する区域			告示番号	高取町清水谷(018)土石流警戒区域・特別警戒区域		
	それ以外の区域			告示年月日		所在地	高市郡高取町清水谷 吉野郡大淀町芦原

土砂災害警戒区域等の指定の公示に係る図書（その2）



様式-2 (土) 土砂災害警戒区域・土砂災害特別警戒区域 区域図	土砂災害防止法施行令第二条の基準に該当する区域		N 縮尺 1:2,500	自然現象の種類	土石流	区域番号	高取-清水谷-018-土-Y・R
	土砂災害防止法施行令第三条の基準に該当する区域			告示番号	高取町清水谷(018)土石流警戒区域・特別警戒区域		
	それ以外の区域			告示年月日		所在地	高市郡高取町清水谷 吉野郡大淀町芦原