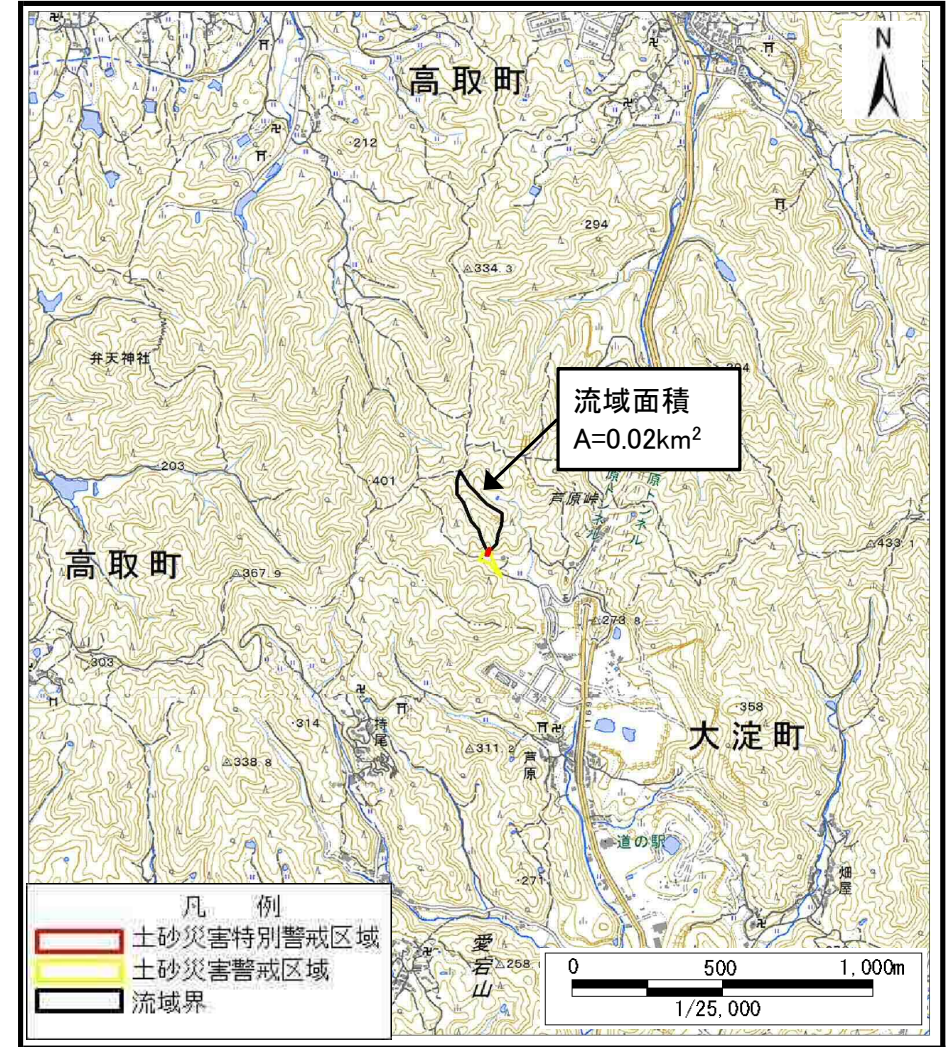


# 土砂災害警戒区域等の指定の公示に係る図書（その1）



(1/200,000)



(1/25,000)

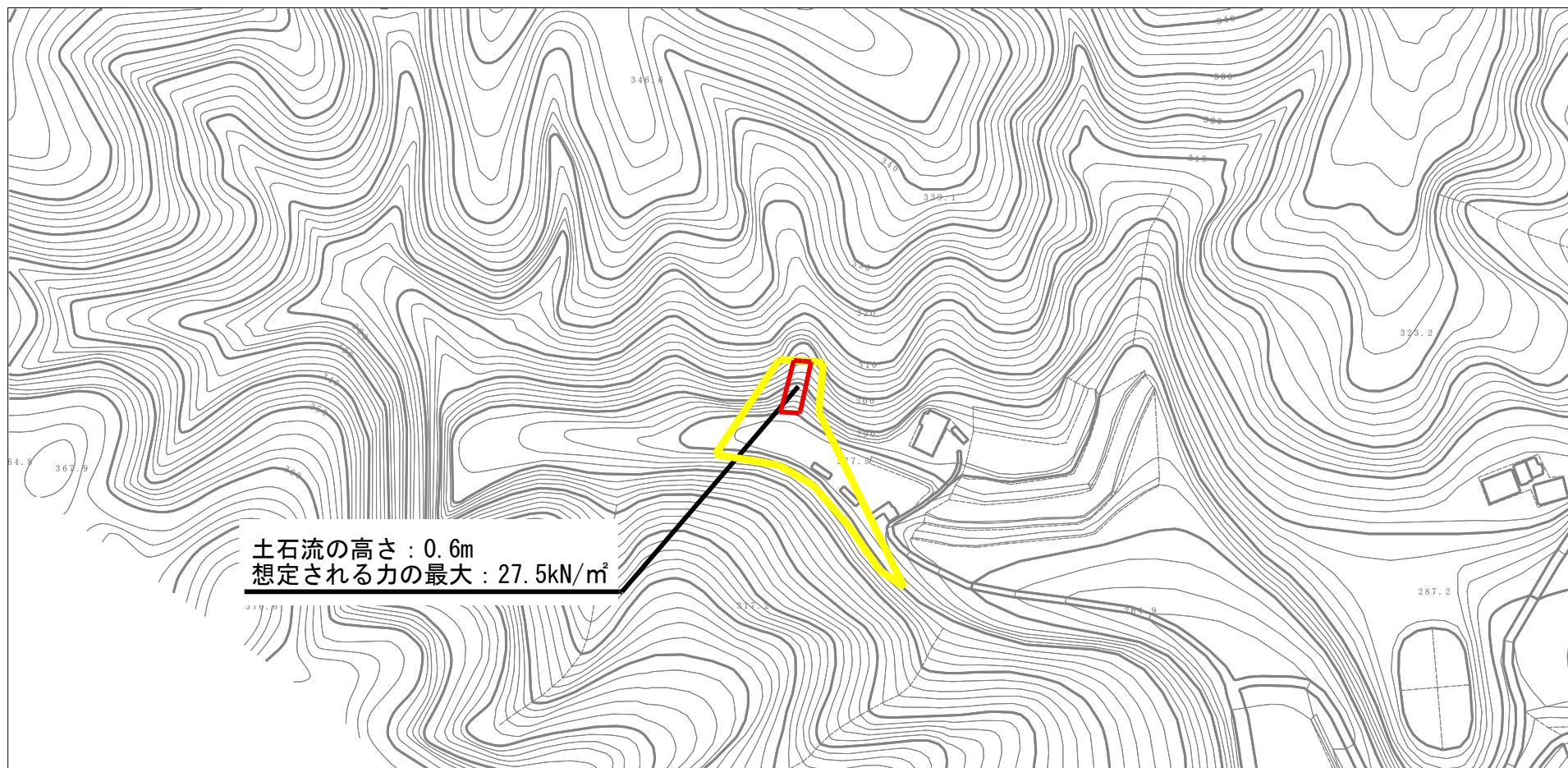
様式-1 (土)  
土砂災害警戒区域・土砂災害特別警戒区域 位置図

自然現象の種類	土石流
区域番号	高取-清水谷-017-土-Y・R
区域名称	高取町清水谷 (017) 土石流警戒区域・特別警戒区域
所在地	高市郡高取町清水谷

この地図は、国土地理院長の承認を得て、同院発行の数値地図200000（地図画像）、数値地図25000（地図画像）、電子地形図25000及び電子地形図20万を複製したものである。（承認番号 令元情複、第108号）



# 土砂災害警戒区域等の指定の公示に係る図書（参考）



土石流の高さ : 0.6m  
 想定される力の最大 : 27.5kN/m<sup>2</sup>



様式-2 (土) (参考)

土砂災害警戒区域・土砂災害特別警戒区域  
 区域図

土砂災害防止法施行令第二条の基準に該当する区域



自然現象  
 の種類

土石流

区域番号

高取-清水谷-017-土-Y・R

土砂災害防止  
 法施行令第三  
 条の基準に該  
 当する区域

土石流の高さが1mを超える場合、土石等の  
 移動による力が50kN/m<sup>2</sup>を超える区域



告示番号

区域名称

高取町清水谷(017)土石流  
 警戒区域・特別警戒区域

土石流の高さが1mを超える場合、土石等の  
 移動による力が50kN/m<sup>2</sup>以下の区域



告示年月日

所在地

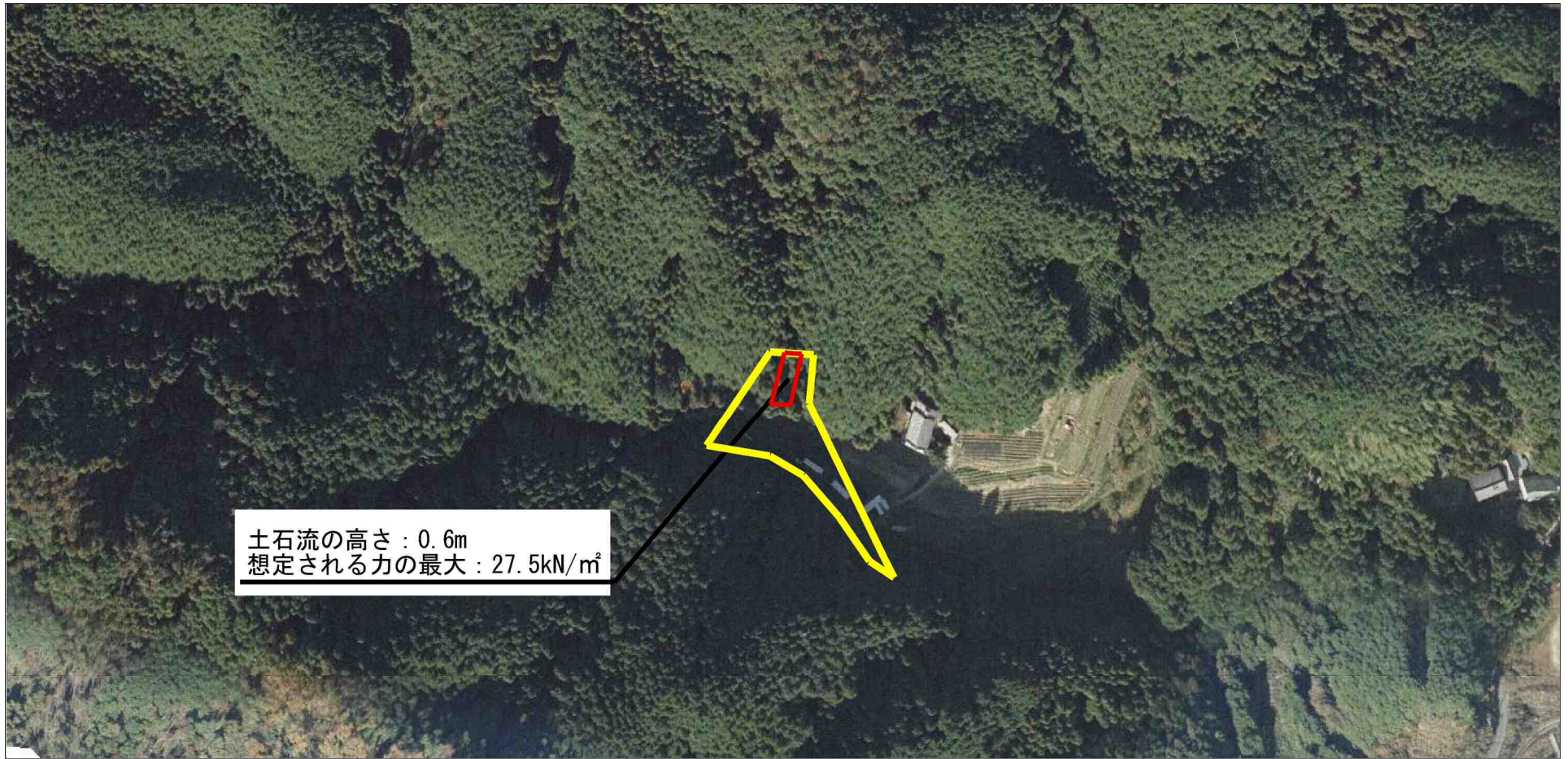
高市郡高取町清水谷

それ以外の区域



縮尺  
 1:2,500

# 土砂災害警戒区域等の指定の公示に係る図書 (参考)

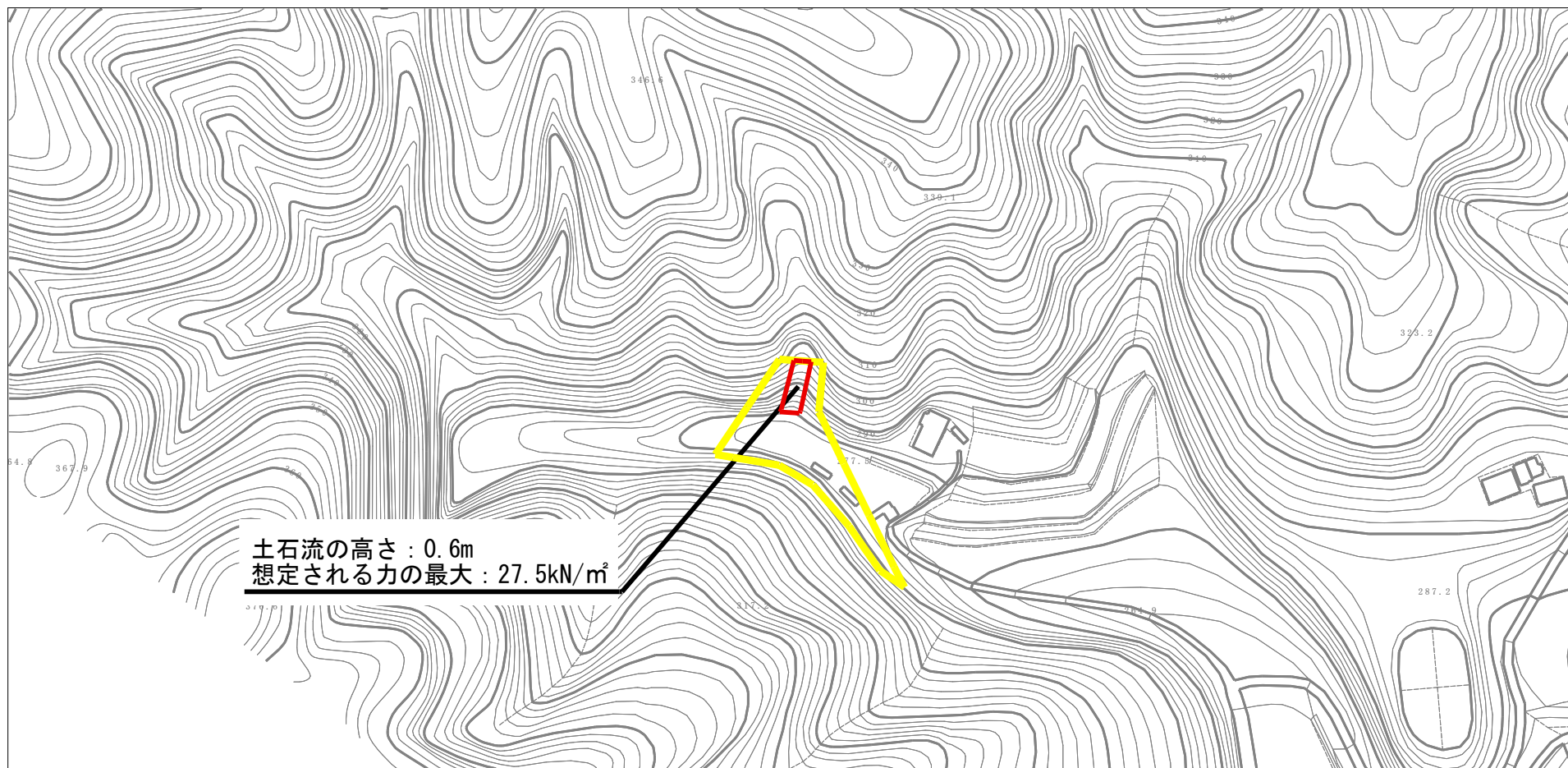


0 1 ×100m

様式-2 (土) (参考) 土砂災害警戒区域・土砂災害特別警戒区域 区域図	土砂災害防止法施行令第二条の基準に該当する区域		N  縮尺 1:2,500	自然現象の種類	土石流	区域番号	高取-清水谷-017-土-Y・R	
	土砂災害防止法施行令第三条の基準に該当する区域	土石流の高さが1mを超える場合、土石等の移動による力が50kN/m <sup>2</sup> を超える区域			告示番号		区域名称	高取町清水谷(017)土石流警戒区域・特別警戒区域
		土石流の高さが1mを超える場合、土石等の移動による力が50kN/m <sup>2</sup> 以下の区域			告示年月日		所在地	高市郡高取町清水谷
		それ以外の区域						



## 土砂災害警戒区域等の指定の公示に係る図書（その2）



土石流の高さ : 0.6m  
 想定される力の最大 : 27.5kN/m<sup>2</sup>



様式-2 (土) 土砂災害警戒区域・土砂災害特別警戒区域 区域図	土砂災害防止法施行令第二条の基準に該当する区域		N  縮尺 1:2,500	自然現象の種類	土石流	区域番号	高取-清水谷-017-土-Y・R	
	土砂災害防止法施行令第三条の基準に該当する区域	土石流の高さが1mを超える場合、土石等の移動による力が50kN/m <sup>2</sup> を超える区域			告示番号		区域名称	高取町清水谷(017)土石流警戒区域・特別警戒区域
		土石流の高さが1mを超える場合、土石等の移動による力が50kN/m <sup>2</sup> 以下の区域			告示年月日		所在地	高市郡高取町清水谷
		それ以外の区域						