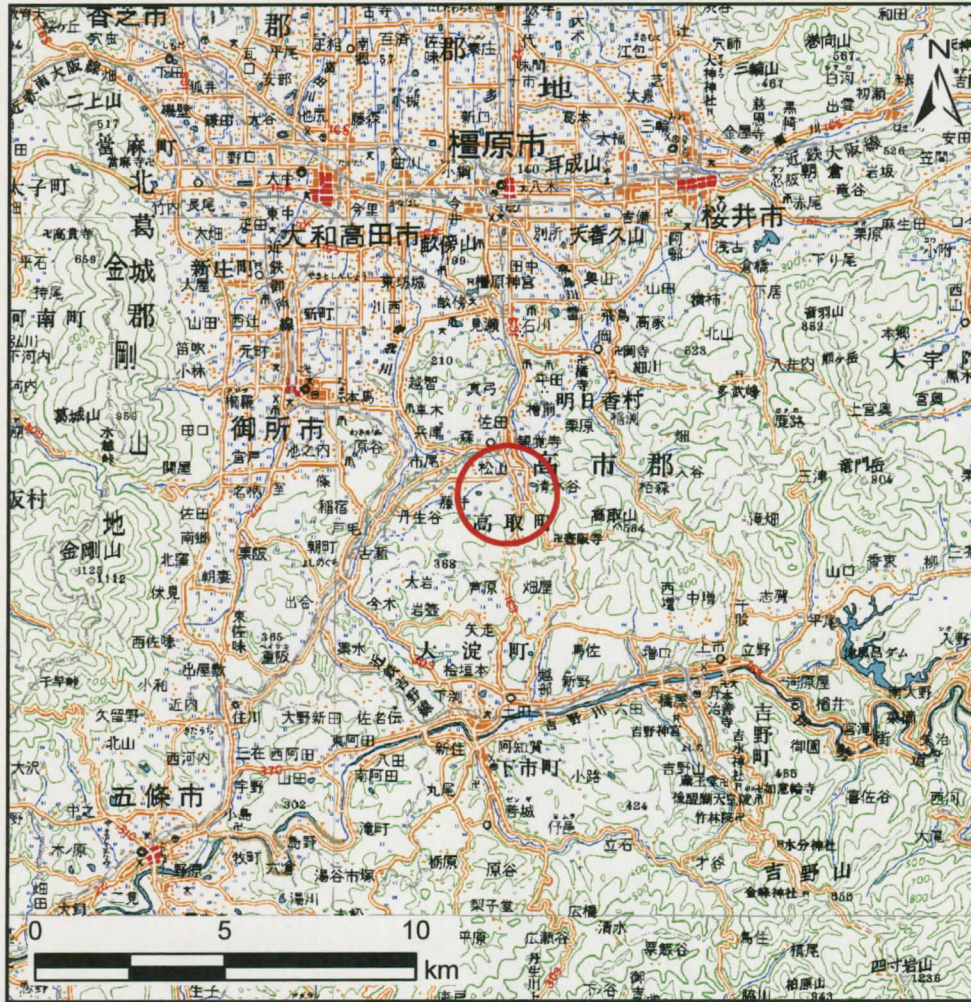
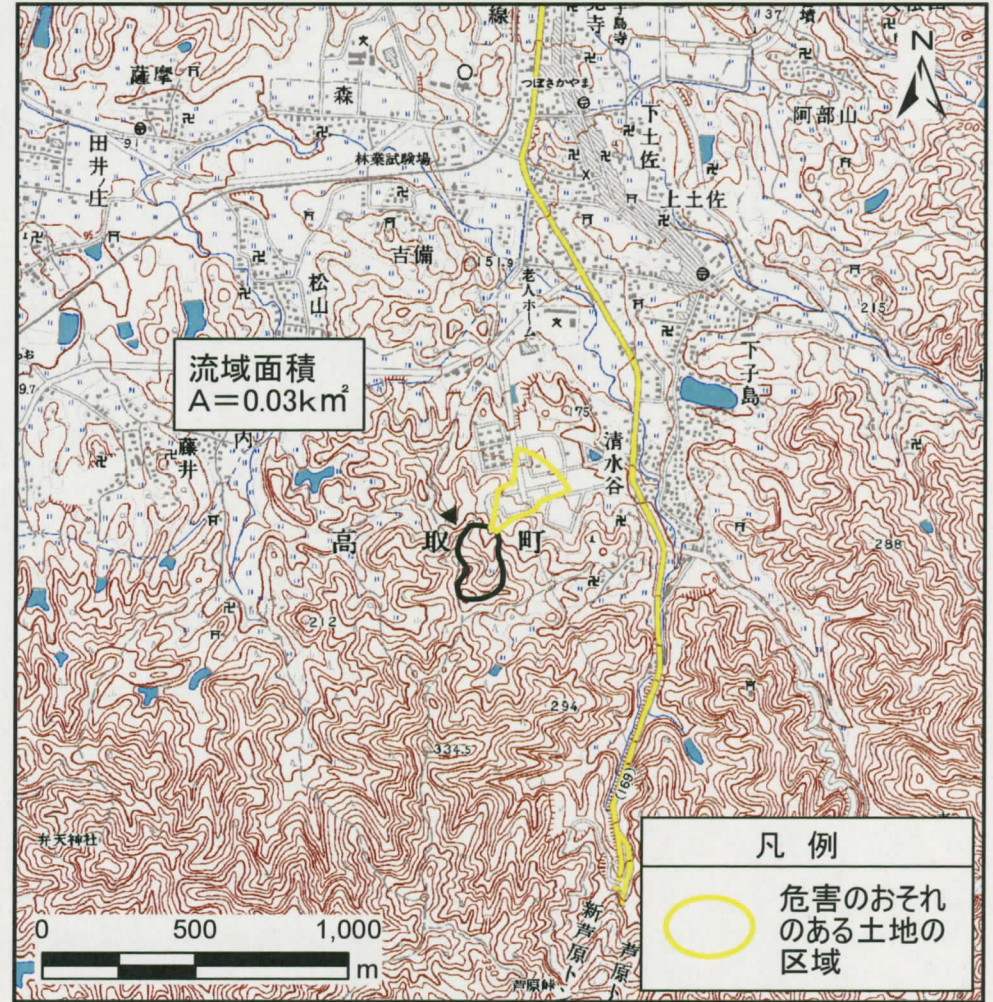


土砂災害警戒区域等の指定の公示に係る図書(その1)



(1/200, 000)



(1/25, 000)

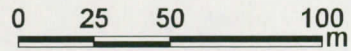
様式-1(土)
土砂災害警戒区域
位置図

自然現象の種類
区域番号
区域名称
所在地

土石流
高取-清水谷-014-土-Y-R
高取町清水谷(014)土石流警戒区域・特別警戒区域
奈良県高市郡高取町大字清水谷

この地図は、国土地理院長の承認を得て、同院発行の数値地図20000(地図画像)及び数値図25000(地図画像)を複製したものである。(承認番号 平21近複、第58号)

土砂災害警戒区域等の指定の公示に係る図書(その2)



奈良県告示第416号

様式-2(土) 土砂災害警戒区域・土砂災害特別警戒区域 区域図	土砂災害防止法施行令第二条の基準に該当する区域 (土砂災害警戒区域)		N 縮尺 1:2,500	自然現象 の種類	土石流	区域番号	高取-清水谷-014-土-Y-R
	土砂災害防止 法施行令第三 条の基準に該 当する区域 (土砂災害特別 警戒区域)			告示番号	奈良県告示第420号	区域名称	高取町清水谷(014) 土石流警戒区域・特別警戒区域
	その他の区域			告示年月日	平成27年1月30日	所在地	奈良県高市郡高取町大字清水谷

参考資料(その3)



想定される力の最大: 18.4kN/m²
土石流の高さ: 0.7m

0 25 50 100
m

奈良県告示第416号

参考資料 土砂災害警戒区域・土砂災害特別警戒区域 区域図	土砂災害防止法施行令第二条の基準に該当する区域 (土砂災害警戒区域)		N 縮尺 1:2,500	自然現象 の種類	土石流	区域番号	高取-清水谷-014-土-Y-R
	土砂災害防止法施行令第三条の基準に該当する区域 (土砂災害特別警戒区域)			告示番号	奈良県告示第420号	区域名称	高取町清水谷(014) 土石流警戒区域・特別警戒区域
	その他の区域			告示年月日	平成27年1月30日	所在地	奈良県高市郡高取町大字清水谷

