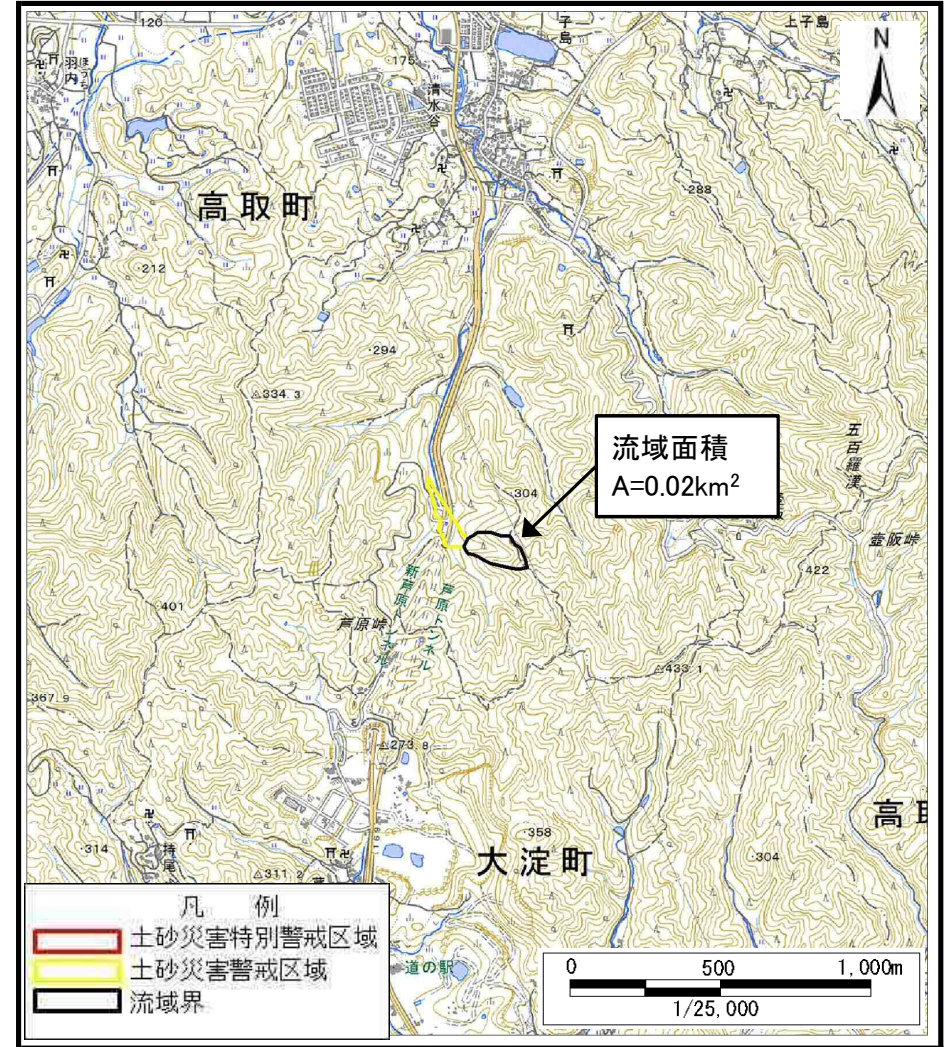


# 土砂災害警戒区域等の指定の公示に係る図書（その1）



(1/200,000)



(1/25,000)

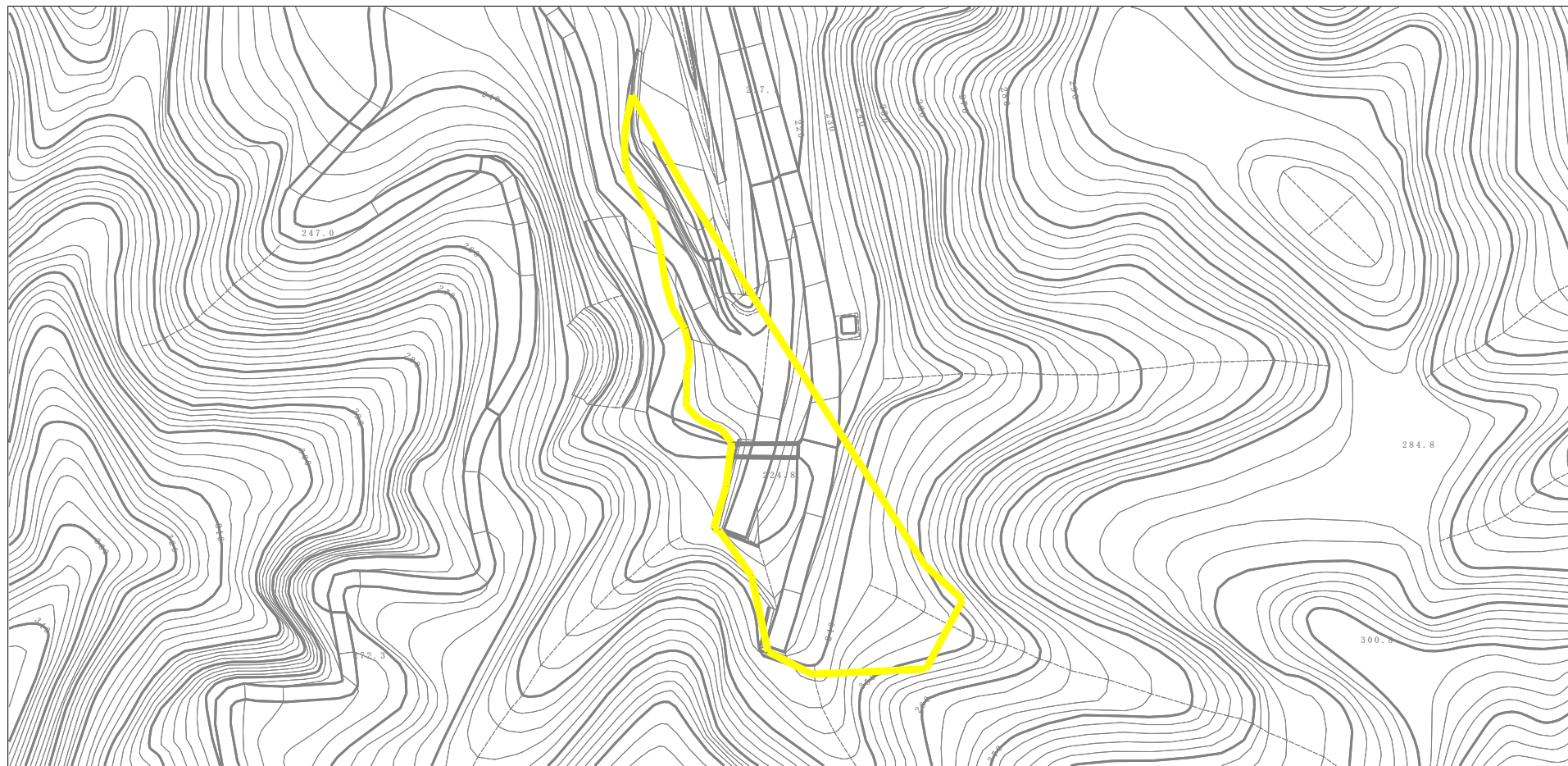
様式-1 (土)  
土砂災害警戒区域・土砂災害特別警戒区域 位置図

|         |                      |
|---------|----------------------|
| 自然現象の種類 | 土石流                  |
| 区域番号    | 高取-清水谷-005-土-Y       |
| 区域名称    | 高取町清水谷 (005) 土石流警戒区域 |
| 所在地     | 高市郡高取町清水谷            |

この地図は、国土地理院長の承認を得て、同院発行の数値地図20000（地図画像）、数値地図25000（地図画像）、電子地形図25000及び電子地形図20万を複製したものである。（承認番号 令元情複、第108号）



# 土砂災害警戒区域等の指定の公示に係る図書（参考）



0 1 ×100m

様式-2 (土) (参考)

土砂災害警戒区域・土砂災害特別警戒区域  
区域図

土砂災害防止法施行令第二条の基準に該当する区域



土砂災害防止  
法施行令第三  
条の基準に該  
当する区域

土石流の高さが1mを超える場合、土石等の  
移動による力が50kN/m<sup>2</sup>を超える区域



土石流の高さが1mを超える場合、土石等の  
移動による力が50kN/m<sup>2</sup>以下の区域



それ以外の区域



縮尺  
1:2,500

自然現象  
の種類

土石流

告示番号

告示年月日

区域番号

高取-清水谷-005-土-Y

区域名称

高取町清水谷(005)土石流  
警戒区域

所在地

高市郡高取町清水谷

# 土砂災害警戒区域等の指定の公示に係る図書 (参考)



0 1 × 100m

様式-2 (土) (参考)

土砂災害警戒区域・土砂災害特別警戒区域  
区域図

|                         |  |
|-------------------------|--|
| 土砂災害防止法施行令第二条の基準に該当する区域 |  |
| 土砂災害防止法施行令第三条の基準に該当する区域 |  |
| 土砂災害防止法施行令第三条の基準に該当する区域 |  |
| それ以外の区域                 |  |

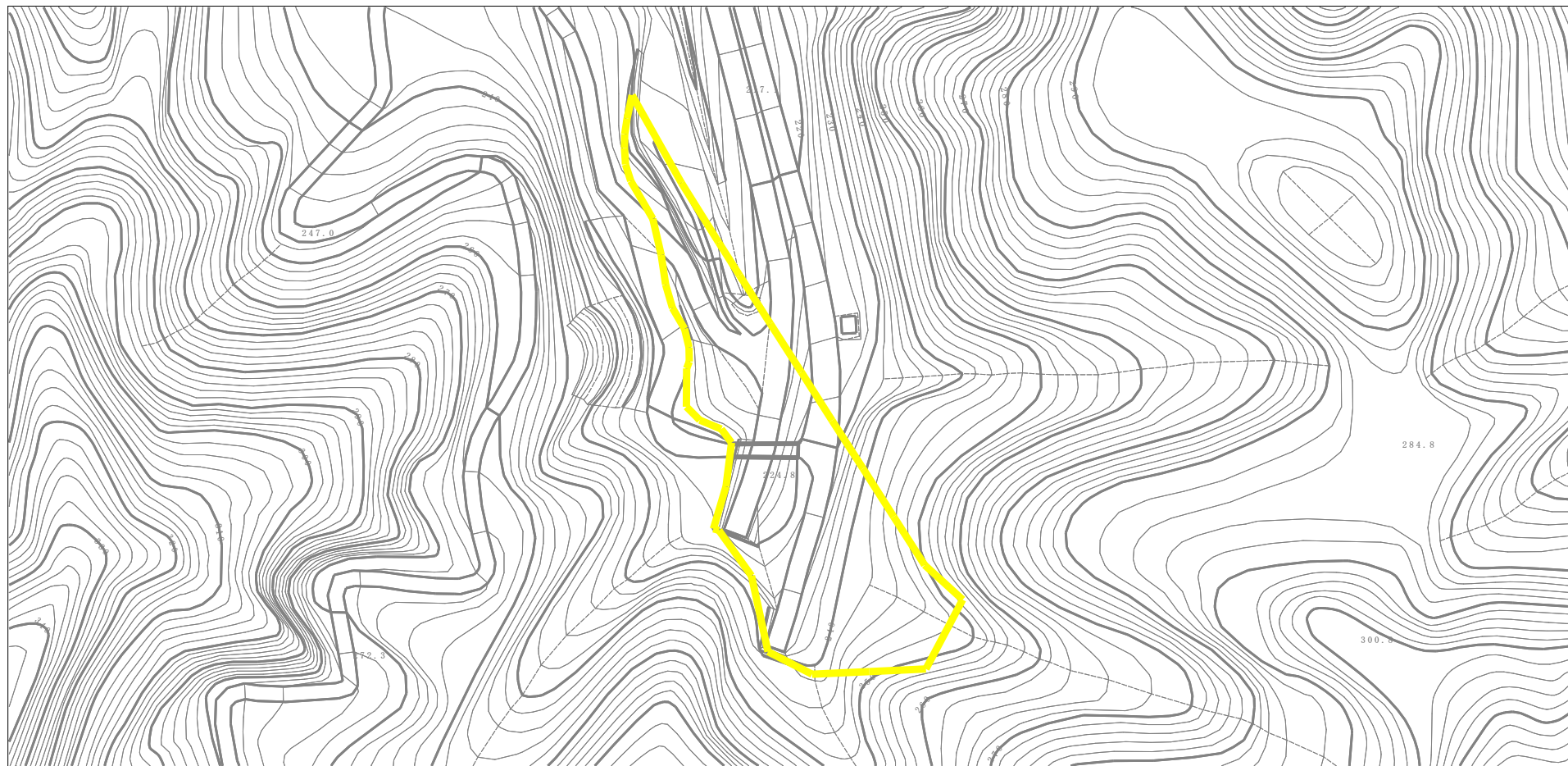


縮尺  
1:2,500

|         |     |      |                    |
|---------|-----|------|--------------------|
| 自然現象の種類 | 土石流 | 区域番号 | 高取-清水谷-005-土-Y     |
| 告示番号    |     | 区域名称 | 高取町清水谷(005)土石流警戒区域 |
| 告示年月日   |     | 所在地  | 高市郡高取町清水谷          |



# 土砂災害警戒区域等の指定の公示に係る図書（その2）



0 1 ×100m

様式-2 (土)

土砂災害警戒区域・土砂災害特別警戒区域  
区域図

土砂災害防止法施行令第二条の基準に該当する区域



土砂災害防止  
法施行令第三  
条の基準に該  
当する区域

土石流の高さが1mを超える場合、土石等の  
移動による力が50kN/m<sup>2</sup>を超える区域



土石流の高さが1mを超える場合、土石等の  
移動による力が50kN/m<sup>2</sup>以下の区域



それ以外の区域



縮尺  
1:2,500

自然現象  
の種類

土石流

告示番号

告示年月日

区域番号

高取-清水谷-005-土-Y

区域名称

高取町清水谷(005)土石流  
警戒区域

所在地

高市郡高取町清水谷