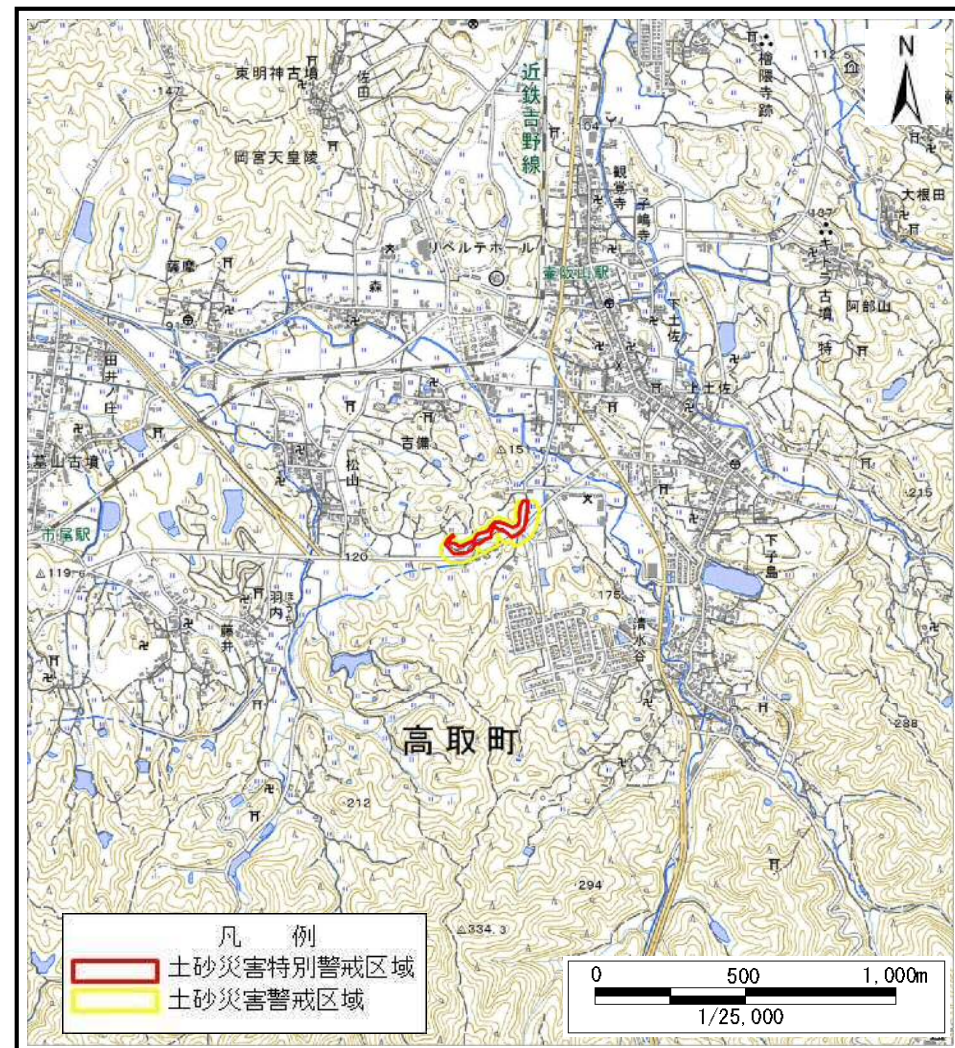


土砂災害警戒区域等の指定の公示に係る図書(その1)



(1/200,000)



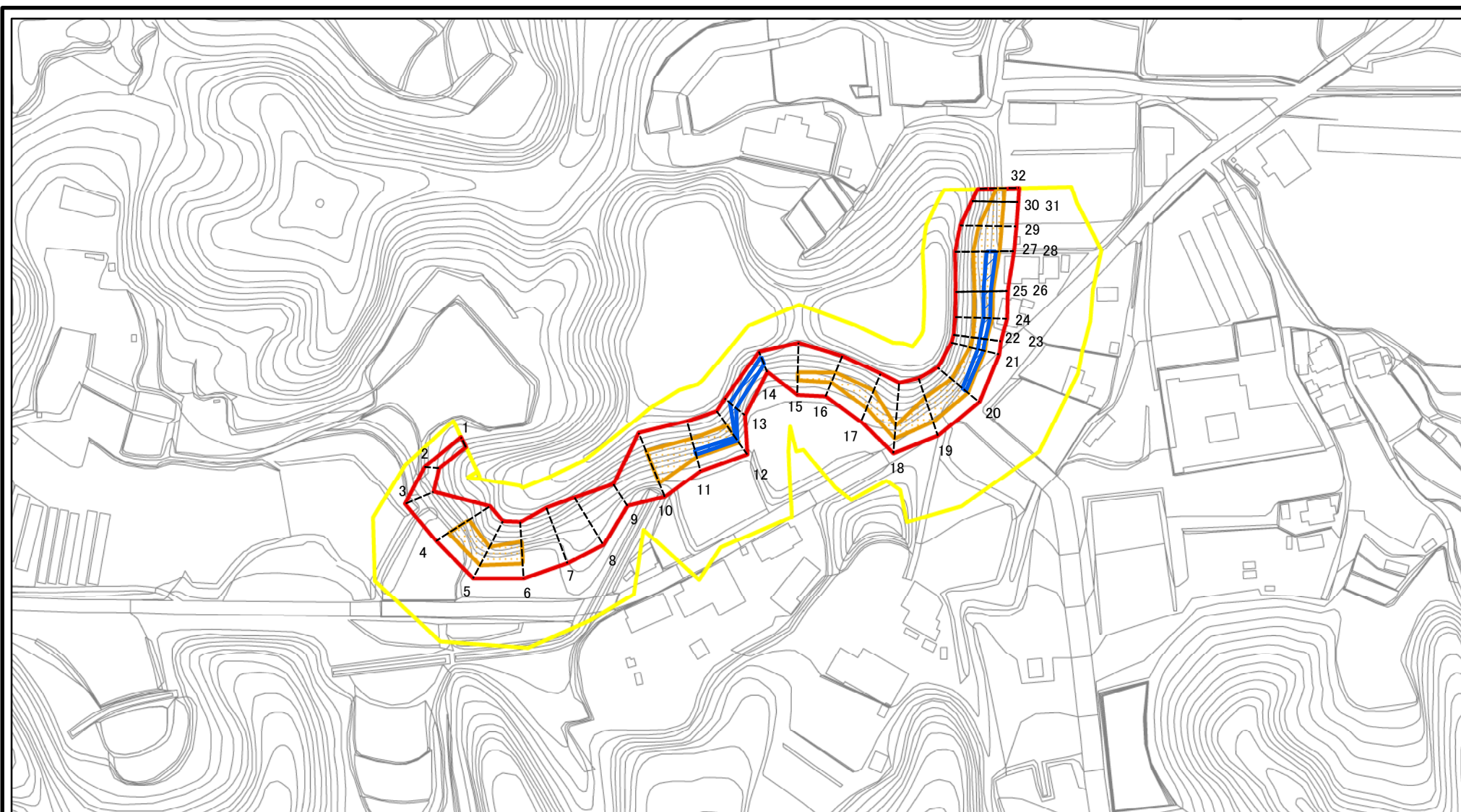
(1/25,000)

様式-1(急)
土砂災害警戒区域・土砂災害特別警戒区域 位置図

自然現象の種類	急傾斜地の崩壊
区域番号	高取-清水谷-003-急-Y・R
区域名称	高取町清水谷(003)急傾斜地崩壊警戒区域・特別警戒区域
所在地	高市郡高取町清水谷、松山

この地図は、国土地理院長の承認を得て、同院発行の数値地図20000(地図画像)、数値地図25000(地図画像)、電子地形図25000及び電子地形図20万を複製したものである。(承認番号 令元情複、第108号)

土砂災害警戒区域等の指定の公示に係る図書(参考)



0 25 50 100
m

図中の数字は横断測線番号を示す

様式-2(急)(参考)

土砂災害警戒区域・土砂災害特別警戒区域
区域図

土砂災害防止法施行令第二条の基準に該当する区域
土砂災害防止法
施行令第三条の
基準に該当する
区域
土石等の(移動)高さが1m以下の場合、
土石等の移動による力が100kN/m²を超える区域
土石等の堆積の高さが3mを超える区域
それ以外の区域

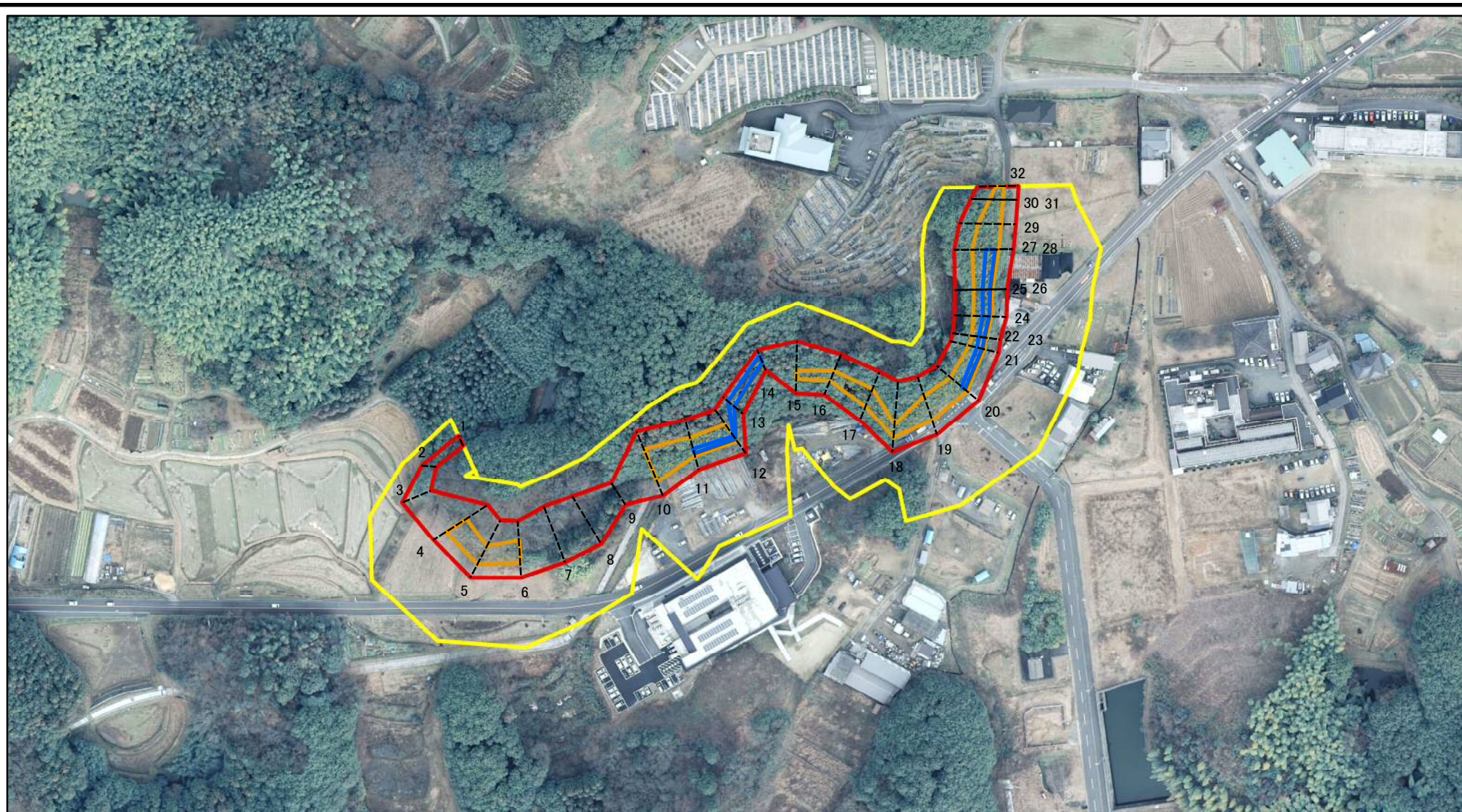
縮尺
1:2,500

自然現象
の種類
告示番号
告示年月日

急傾斜地の崩壊

区域番号
高取-清水谷-003-急-Y・R
区域名称
高取清水谷(003)急傾斜地
崩壊警戒区域・特別警戒区域
所在地
高市郡高取町清水谷、松山

土砂災害警戒区域等の指定の公示に係る図書(参考)



0 25 50 100
m

図中の数字は横断測線番号を示す

様式-2(急)(参考)

土砂災害警戒区域・土砂災害特別警戒区域
区域図

土砂災害防止法施行令第二条の基準に該当する区域	
土砂災害防止法施行令第三条の基準に該当する区域	
土砂等の(移動)高さが1m以下の場合、土砂等の移動による力が100kN/m ² を超える区域	
土砂等の堆積の高さが3mを超える区域	
それ以外の区域	



縮尺

1:2,500

自然現象
の種類

告示番号

告示年月日

急傾斜地の崩壊

区域番号

区域名称

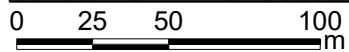
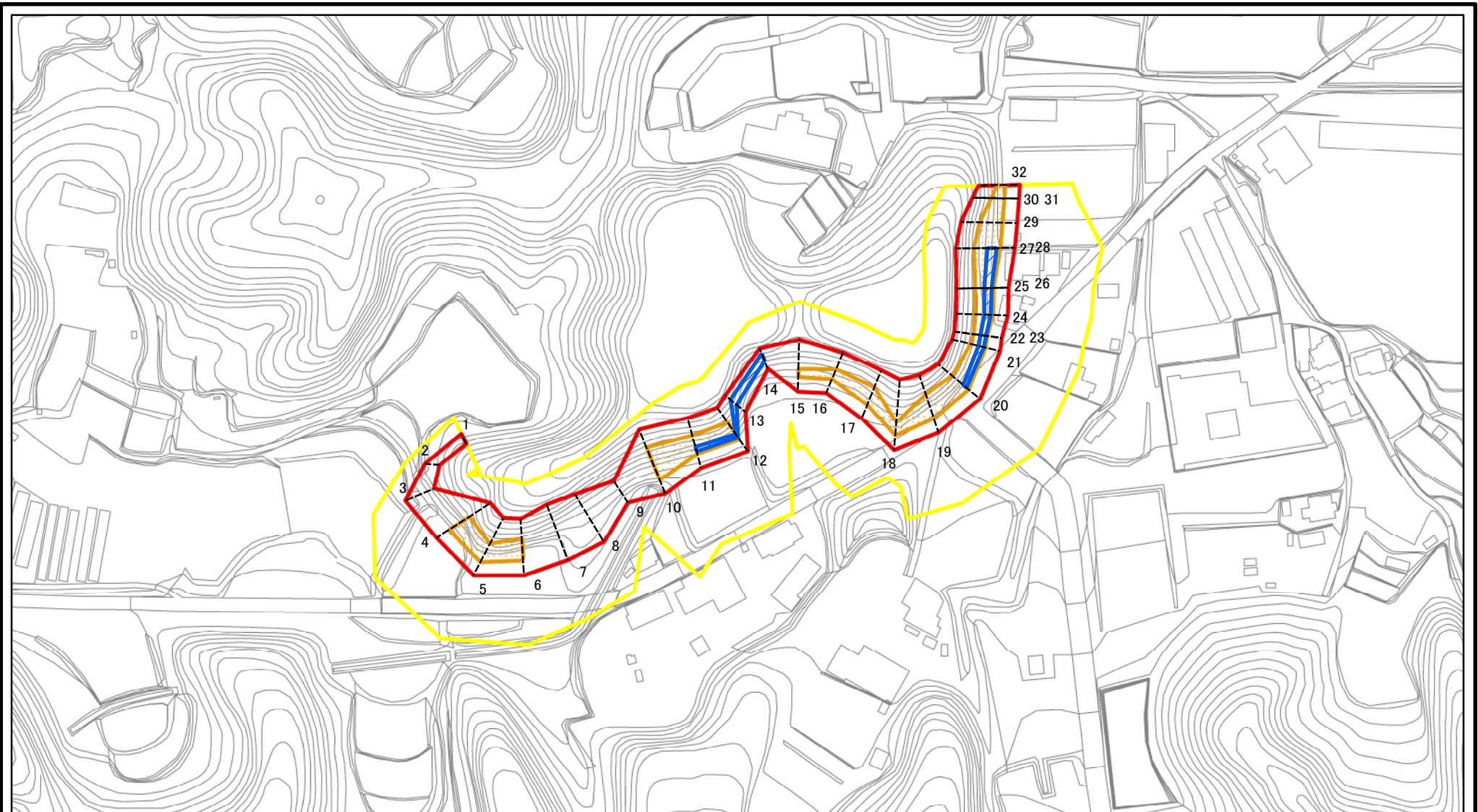
所在地

高取-清水谷-003-急-Y・R

高取清水谷(003)急傾斜地崩壊警戒区域・特別警戒区域

高市郡高取町清水谷、松山

土砂災害警戒区域等の指定の公示に係る図書(その2)



図中の数字は横断測線番号を示す

様式-2(急)

土砂災害警戒区域・土砂災害特別警戒区域
区域図

土砂災害防止法施行令第二条の基準に該当する区域

土砂災害防止法
施行令第三条の
基準に該当する
区域

土石等の(移動)高さが1m以下の場合、
土石等の移動による力が100kN/mを超える区域
土石等の堆積の高さが3mを超える区域
それ以外の区域



縮尺

1:2,500

自然現象
の種類

告示番号

告示年月日

急傾斜地の崩壊

区域番号

区域名称

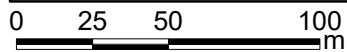
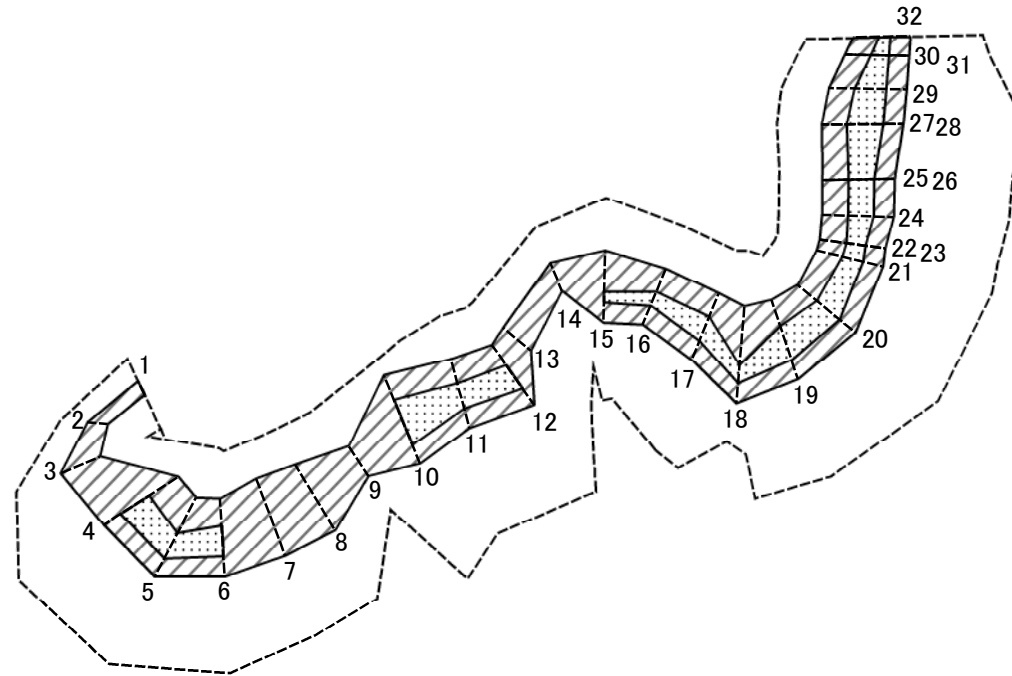
所在地

高取-清水谷-003-急-Y・R

高取清水谷(003)急傾斜地
崩壊警戒区域・特別警戒区域

高市郡高取町清水谷、松山

土砂災害警戒区域等の指定の公示に係る図書(その2-2)



図中の数字は横断測線番号を示す

様式-2-2(急)
土砂災害特別警戒区域の区分図
(急傾斜の崩壊に伴う土石等の移動により
建築物の地上部に作用すると想定される力)

土砂災害防止法施行令第二条の基準に該当する区域	
土砂災害防止法施行令第三条の基準に該当する区域	
それ以外の区域	

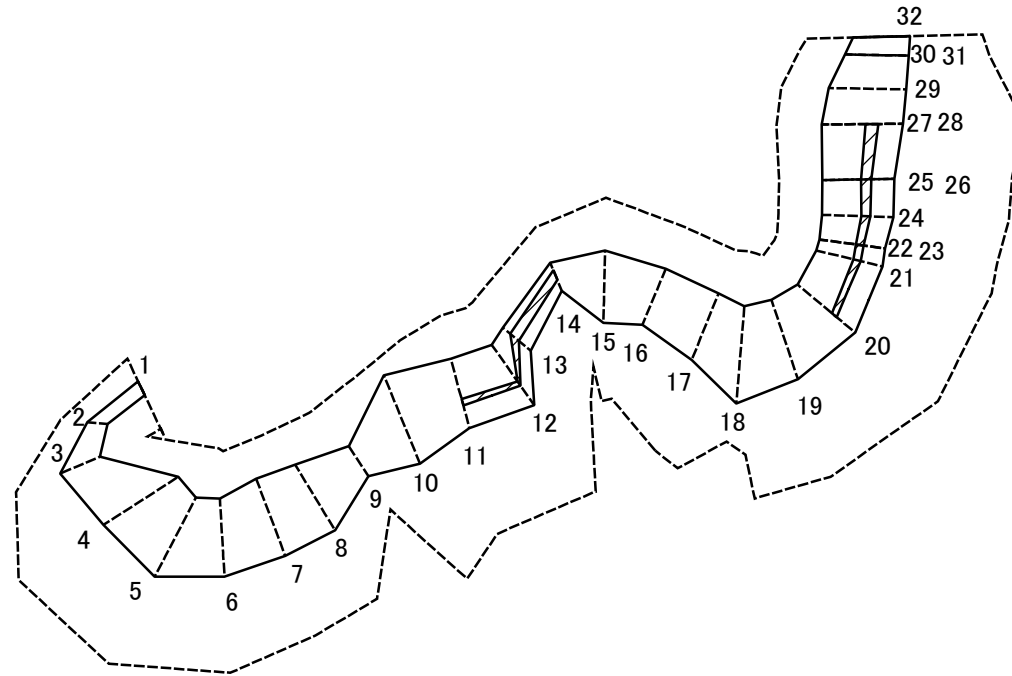
N
縮尺
1:2,500

自然現象の種類
告示番号
告示年月日

急傾斜地の崩壊

区域番号	高取-清水谷-003-急-Y・R
区域名称	高取町清水谷(003)急傾斜地崩壊警戒区域・特別警戒区域
所在地	高市郡高取町清水谷、松山

土砂災害警戒区域等の指定の公示に係る図書(その2-3)



0 25 50 100
m

図中の数字は横断測線番号を示す

様式-2-3(急)
土砂災害特別警戒区域の区分図
(急傾斜の崩壊に伴う土石等の堆積により
建築物の地上部に作用すると想定される力)

土砂災害防止法施行令第二条の基準に該当する区域



自然現象
の種類

急傾斜地の崩壊

区域番号

高取-清水谷-003-急-Y・R

土砂災害防止法
施行令第三条の
基準に該当する
区域

土石等の堆積の高さが3mを超える区域



縮尺

告示番号

区域名称

高取清水谷(003)急傾斜地
崩壊警戒区域・特別警戒区域

それ以外の区域



1:2,500

告示年月日

所在地

高市郡高取町清水谷、松山

土砂災害警戒区域等の指定の公示に係る図書(その3)

横断測線の区間	土石等の移動により建築物の地上部に作用すると想定される力				土石等の堆積により建築物の地上部に作用すると想定される力				横断測線の区間	土石等の移動により建築物の地上部に作用すると想定される力				土石等の堆積により建築物の地上部に作用すると想定される力			
	土石等の(移動)高さが1m以下の場合、土石等の移動による力が100kN/m ² を超える区域		それ以外の区域		土石等の堆積の高さが3mを超える区域		それ以外の区域			土石等の(移動)高さが1m以下の場合、土石等の移動による力が100kN/m ² を超える区域		それ以外の区域		土石等の堆積の高さが3mを超える区域		それ以外の区域	
	力の大きさのうち最大のもの(kN/m ²)	土石等の高さ(m)	力の大きさのうち最大のもの(kN/m ²)	土石等の高さ(m)	力の大きさのうち最大のもの(kN/m ²)	土石等の高さ(m)	力の大きさのうち最大のもの(kN/m ²)	土石等の高さ(m)		力の大きさのうち最大のもの(kN/m ²)	土石等の高さ(m)	力の大きさのうち最大のもの(kN/m ²)	土石等の高さ(m)	力の大きさのうち最大のもの(kN/m ²)	土石等の高さ(m)	力の大きさのうち最大のもの(kN/m ²)	土石等の高さ(m)
1 ~ 2	-	-	62.59	1.00	-	-	8.80	2.00	27 ~ 28	130.26	1.00	100.00	1.00	13.93	3.17	13.20	3.00
2 ~ 3	-	-	89.40	1.00	-	-	9.65	2.19	28 ~ 29	130.26	1.00	100.00	1.00	-	-	13.20	3.00
3 ~ 4	-	-	100.00	1.00	-	-	11.96	2.72	29 ~ 30	126.35	1.00	100.00	1.00	-	-	11.43	2.60
4 ~ 5	119.75	1.00	100.00	1.00	-	-	11.96	2.72	30 ~ 31	116.73	1.00	100.00	1.00	-	-	11.43	2.60
5 ~ 6	123.85	1.00	100.00	1.00	-	-	11.04	2.51	31 ~ 32	116.73	1.00	100.00	1.00	-	-	11.48	2.61
6 ~ 7	-	-	100.00	1.00	-	-	11.04	2.51	~								
7 ~ 8	-	-	95.71	1.00	-	-	9.50	2.16	~								
8 ~ 9	-	-	95.71	1.00	-	-	9.50	2.16	~								
9 ~ 10	-	-	100.00	1.00	-	-	12.93	2.94	~								
10 ~ 11	133.74	1.00	100.00	1.00	-	-	13.20	3.00	~								
11 ~ 12	125.51	1.00	100.00	1.00	14.27	3.24	13.20	3.00	~								
12 ~ 13	-	-	100.00	1.00	14.44	3.28	13.20	3.00	~								
13 ~ 14	-	-	78.20	1.00	15.47	3.52	13.20	3.00	~								
14 ~ 15	-	-	100.00	1.00	-	-	13.20	3.00	~								
15 ~ 16	114.90	1.00	100.00	1.00	-	-	11.71	2.66	~								
16 ~ 17	123.77	1.00	100.00	1.00	-	-	13.20	3.00	~								
17 ~ 18	123.77	1.00	100.00	1.00	-	-	13.20	3.00	~								
18 ~ 19	126.02	1.00	100.00	1.00	-	-	12.66	2.88	~								
19 ~ 20	126.13	1.00	100.00	1.00	-	-	13.20	3.00	~								
20 ~ 21	126.13	1.00	100.00	1.00	14.77	3.36	13.20	3.00	~								
21 ~ 22	119.39	1.00	100.00	1.00	14.98	3.40	13.20	3.00	~								
22 ~ 23	117.14	1.00	100.00	1.00	14.98	3.40	13.20	3.00	~								
23 ~ 24	122.57	1.00	100.00	1.00	14.98	3.40	13.20	3.00	~								
24 ~ 25	122.57	1.00	100.00	1.00	14.68	3.34	13.20	3.00	~								
25 ~ 26	122.49	1.00	100.00	1.00	14.68	3.34	13.20	3.00	~								
26 ~ 27	130.26	1.00	100.00	1.00	14.68	3.34	13.20	3.00	~								

様式-3(急) 建築物の構造の規制に必要な衝撃に関する事項	自然現象の種類	急傾斜地の崩壊	区域番号	高取-清水谷-003-急-Y・R
	告示番号		区域名称	高取清水谷(003)急傾斜地崩壊警戒区域・特別警戒区域
	告示年月日		所在地	高市郡高取町清水谷、松山