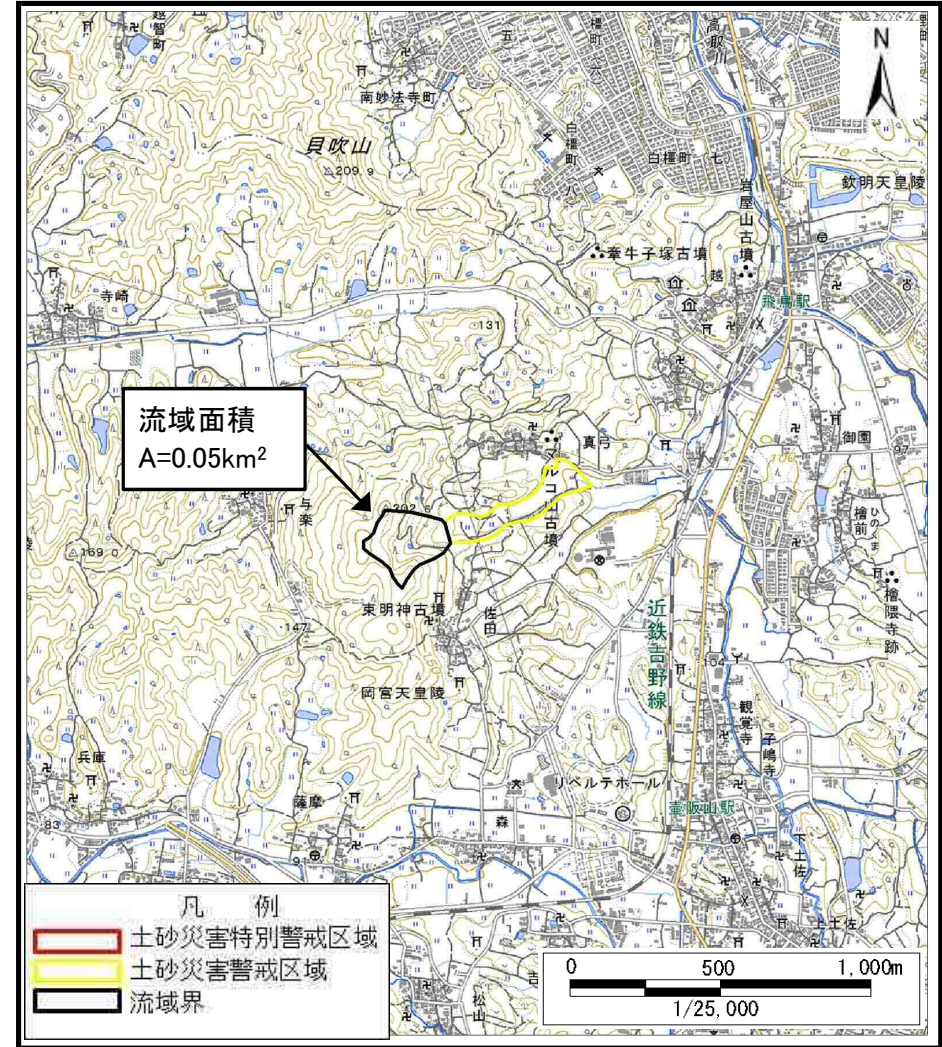


土砂災害警戒区域等の指定の公示に係る図書（その1）



(1/200,000)



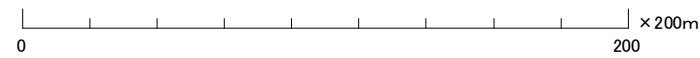
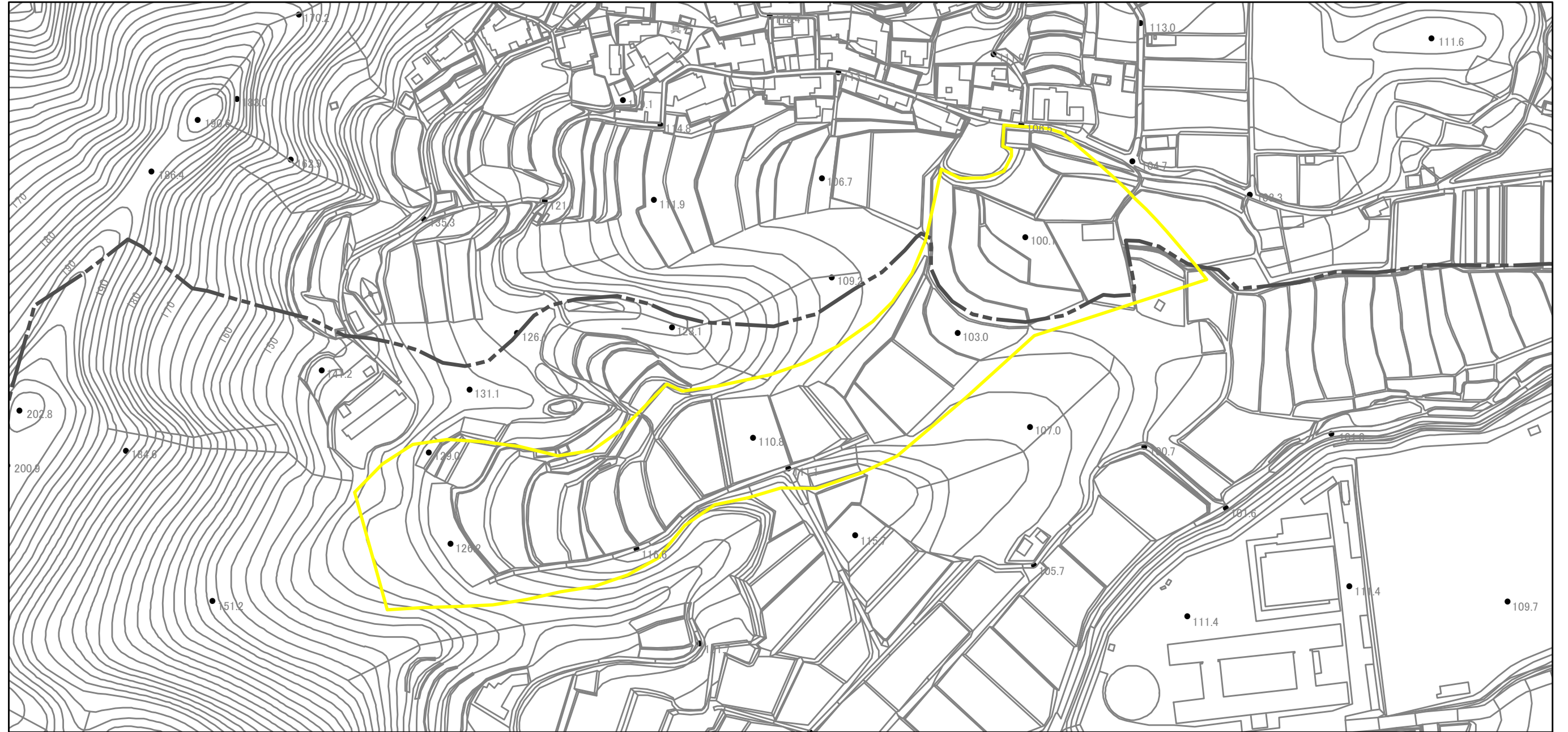
(1/25,000)

様式-1 (土)
土砂災害警戒区域・土砂災害特別警戒区域 位置図

自然現象の種類	土石流
区域番号	高取-佐田-001-土-Y
区域名称	高取町佐田 (001) 土石流警戒区域
所在地	高市郡高取町佐田、高市郡明日香村真弓

この地図は、国土地理院長の承認を得て、同院発行の数値地図200000（地図画像）、数値地図25000（地図画像）、電子地形図25000及び電子地形図20万を複製したものである。（承認番号 令元情複、第108号）

土砂災害警戒区域等の指定の公示に係る図書（参考）



様式-2 (土) (参考) 土砂災害警戒区域・土砂災害特別警戒区域 区域図	土砂災害防止法施行令第二条の基準に該当する区域		N 縮尺 1:2,500	自然現象の種類	土石流	区域番号	高取-佐田-001-土-Y
	土砂災害防止法施行令第三条の基準に該当する区域			告示番号		区域名称	高取町佐田(001) 土石流警戒区域
	それ以外の区域			告示年月日		所在地	高市郡高取町佐田 高市郡明日香村真弓

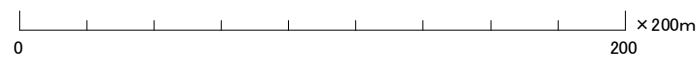
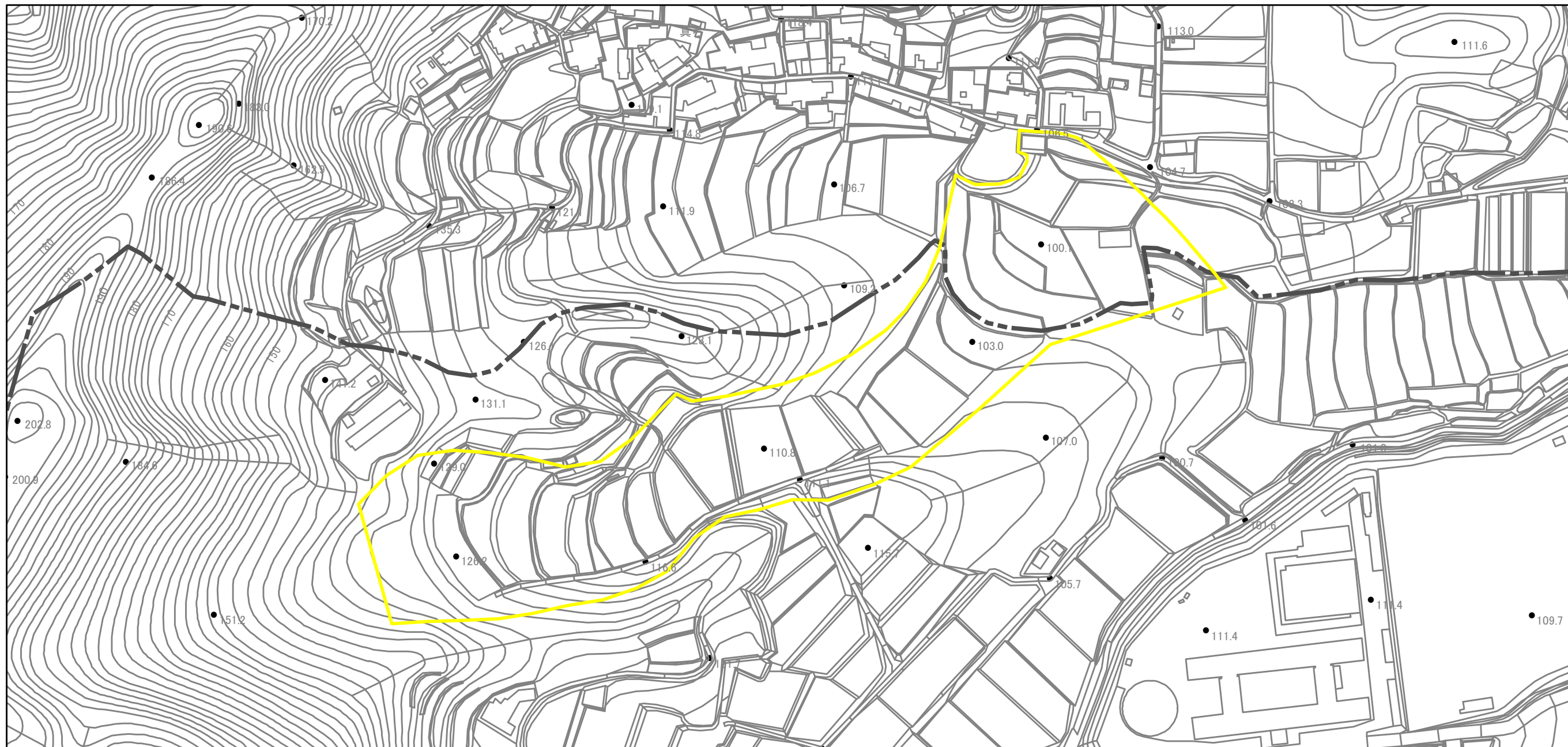
土砂災害警戒区域等の指定の公示に係る図書（参考）



0 200 × 200m

様式-2 (土) (参考) 土砂災害警戒区域・土砂災害特別警戒区域 区域図	土砂災害防止法施行令第二条の基準に該当する区域		N 縮尺 1:2,500	自然現象の種類	土石流	区域番号	高取-佐田-001-土-Y
	土砂災害防止法施行令第三条の基準に該当する区域			告示番号		区域名称	高取町佐田(001) 土石流警戒区域
	土砂流の高さが1mを超える場合、土石等の移動による力が50kN/mを超える区域			告示年月日		所在地	高市郡高取町佐田 高市郡明日香村真弓
	土砂流の高さが1mを超える場合、土石等の移動による力が50kN/m以下の区域						
それ以外の区域							

土砂災害警戒区域等の指定の公示に係る図書（その2）



様式-2 (土) 土砂災害警戒区域・土砂災害特別警戒区域 区域図	土砂災害防止法施行令第二条の基準に該当する区域		N 縮尺 1:2,500	自然現象の種類	土石流	区域番号	高取-佐田-001-土-Y
	土砂災害防止法施行令第三条の基準に該当する区域	土石流の高さが1mを超える場合、土石等の移動による力が50kN/mを超える区域 土石流の高さが1mを超える場合、土石等の移動による力が50kN/m以下の区域		告示番号		区域名称	高取町佐田(001)土石流警戒区域
	それ以外の区域			告示年月日		所在地	高市郡高取町佐田 高市郡明日香村真弓