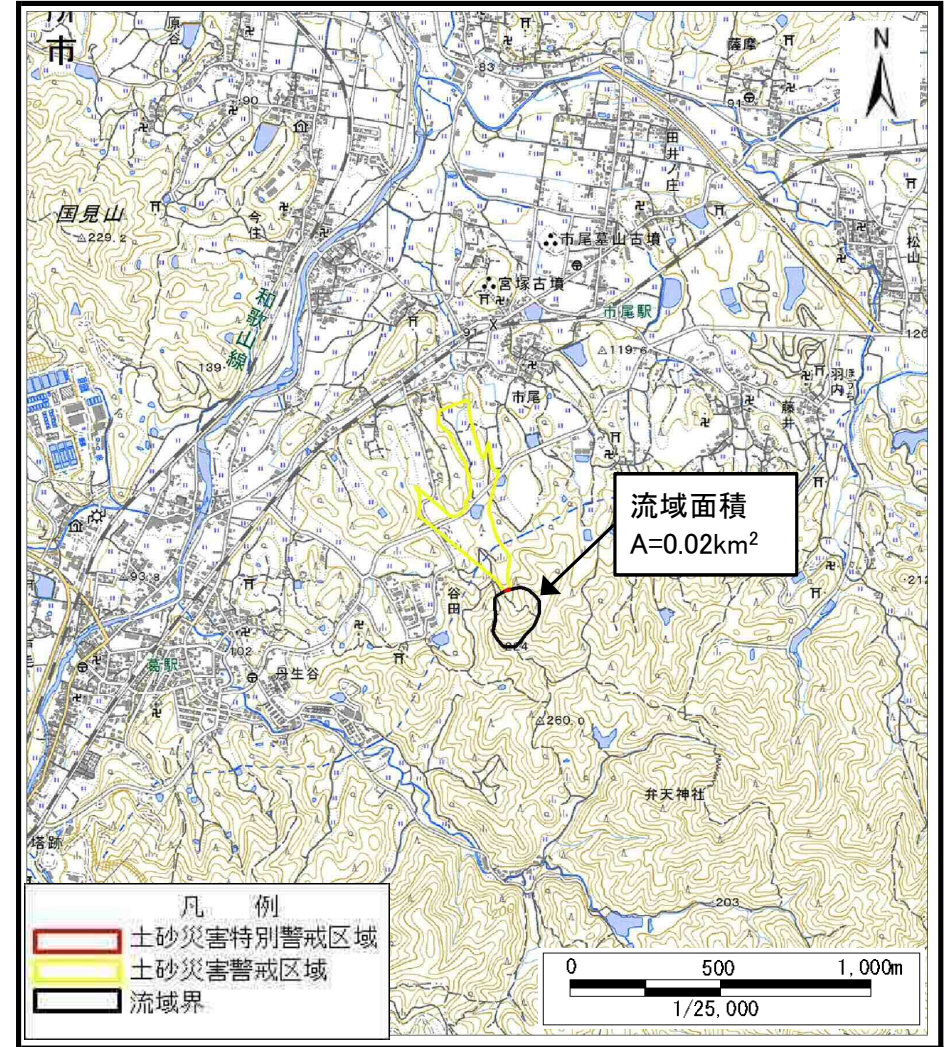


土砂災害警戒区域等の指定の公示に係る図書（その1）



(1/200,000)



(1/25,000)

様式-1 (土)
土砂災害警戒区域・土砂災害特別警戒区域 位置図

| | |
|---------|-----------------------------|
| 自然現象の種類 | 土石流 |
| 区域番号 | 高取-丹生谷-019-土-Y・R |
| 区域名称 | 高取町丹生谷 (019) 土石流警戒区域・特別警戒区域 |
| 所在地 | 高市郡高取町丹生谷、市尾 |

土砂災害警戒区域等の指定の公示に係る図書（参考）



0 150 × 150m

| | | | | | | | |
|----------------------------------------------|-------------------------|--|--------------------|---------|-----|------|-----------------------------|
| 様式-2 (土) (参考) 土砂災害警戒区域・土砂災害特別警戒区域図 | 土砂災害防止法施行令第二条の基準に該当する区域 | | N 縮尺 1:4,000 | 自然現象の種類 | 土石流 | 区域番号 | 高取-丹生谷-019-土-Y・R |
| | 土砂災害防止法施行令第三条の基準に該当する区域 | | | 告示番号 | | 区域名称 | 高取町丹生谷 (019) 土石流警戒区域・特別警戒区域 |
| | それ以外の区域 | | | 告示年月日 | | 所在地 | 高市郡高取町丹生谷、市尾 |

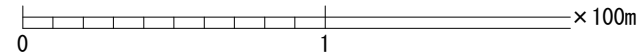
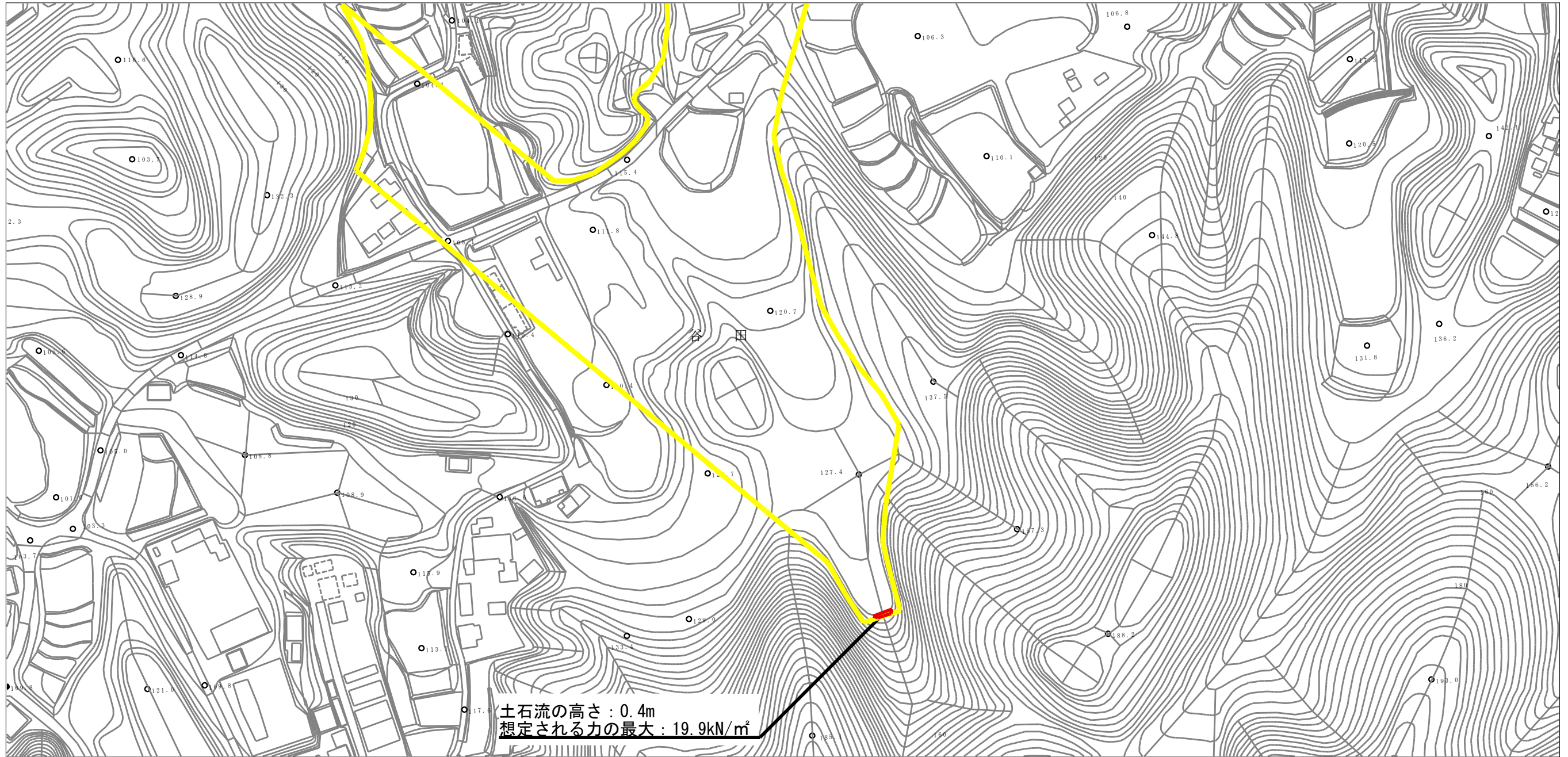
土砂災害警戒区域等の指定の公示に係る図書（参考）



0 150 × 150m

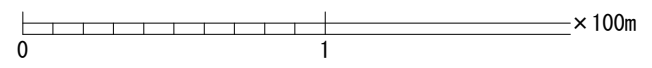
| | | | | | | | |
|---------------------------------------------|-------------------------|--|--------------------|---------|-----|------|--------------------------------|
| 様式-2 (土) (参考) 土砂災害警戒区域・土砂災害特別警戒区域 区域図 | 土砂災害防止法施行令第二条の基準に該当する区域 | | N 縮尺 1:4,000 | 自然現象の種類 | 土石流 | 区域番号 | 高取-丹生谷-019-土-Y・R |
| | 土砂災害防止法施行令第三条の基準に該当する区域 | | | 告示番号 | | 区域名称 | 高取町丹生谷 (019) 土石流警戒区域・特別警戒区域 |
| | 土砂災害防止法施行令第三条の基準に該当する区域 | | | 告示年月日 | | 所在地 | 高市郡高取町丹生谷、市尾 |
| | それ以外の区域 | | | | | | |

土砂災害警戒区域等の指定の公示に係る図書（その2）



| | | | | | | | |
|----------------------------------------|-------------------------|--|--------------------|---------|-----|------|--------------------------------|
| 様式-2 (土) 土砂災害警戒区域・土砂災害特別警戒区域 区域図 | 土砂災害防止法施行令第二条の基準に該当する区域 | | N 縮尺 1:2,500 | 自然現象の種類 | 土石流 | 区域番号 | 高取-丹生谷-019-土-Y・R |
| | 土砂災害防止法施行令第三条の基準に該当する区域 | | | 告示番号 | | 区域名称 | 高取町丹生谷 (019) 土石流警戒区域・特別警戒区域 |
| | それ以外の区域 | | | 告示年月日 | | 所在地 | 高市郡高取町丹生谷、市尾 |

土砂災害警戒区域等の指定の公示に係る図書（その2）



| | | | | | | | |
|----------------------------------------|-------------------------|--|--------------------|---------|-----|------|--------------------------------|
| 様式-2 (土) 土砂災害警戒区域・土砂災害特別警戒区域 区域図 | 土砂災害防止法施行令第二条の基準に該当する区域 | | N 縮尺 1:2,500 | 自然現象の種類 | 土石流 | 区域番号 | 高取-丹生谷-019-土-Y・R |
| | 土砂災害防止法施行令第三条の基準に該当する区域 | | | 告示番号 | | 区域名称 | 高取町丹生谷 (019) 土石流警戒区域・特別警戒区域 |
| | 土砂災害防止法施行令第三条の基準に該当する区域 | | | 告示年月日 | | 所在地 | 高市郡高取町丹生谷、市尾 |
| | それ以外の区域 | | | | | | |