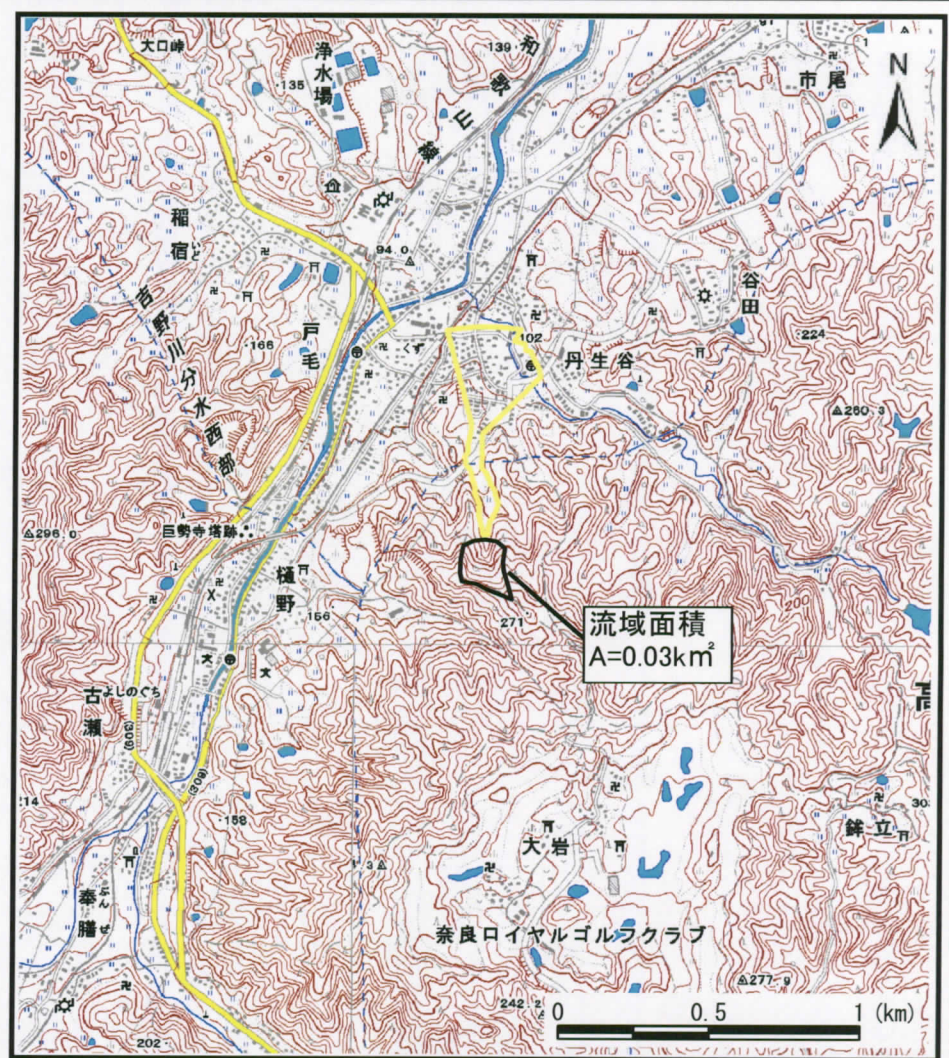


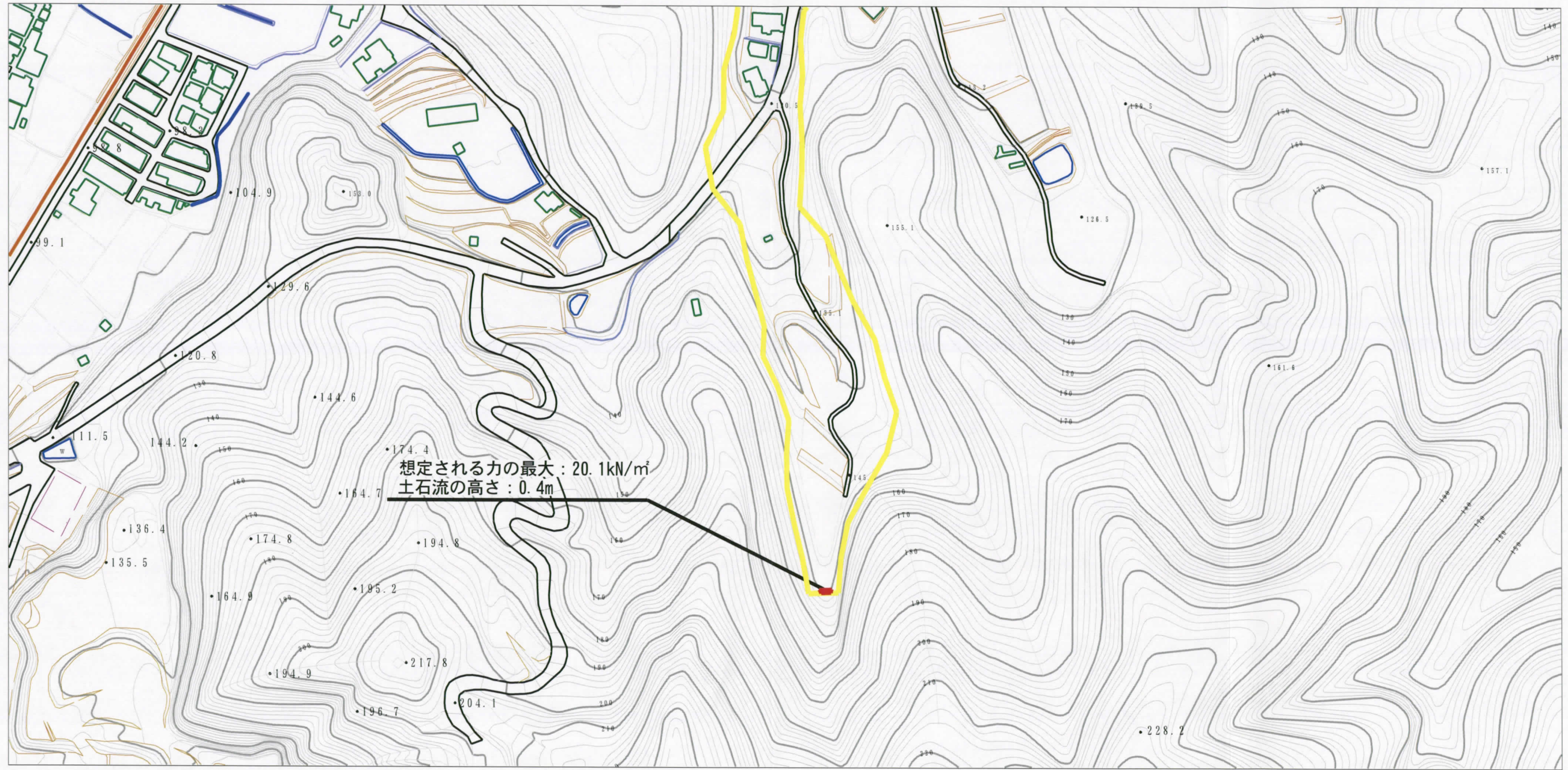
# 土砂災害警戒区域等の指定の公示に係る図書 (その1)



様式-1 (土) 土砂災害警戒区域・土砂災害特別警戒区域 位置図	自然現象の種類	土石流
	区域番号	高取-丹生谷-017-土-Y・R
	区域名称	高取町丹生谷(017)土石流警戒区域・特別警戒区域
	所在地	高取町丹生谷

この地図は、国土地理院長の承認を得て、同院発行の数値地図200000 (地図画像) 及び数値地図25000 (地図画像) を複製したものである。(認証番号 平23近複 第11号)

土砂災害警戒区域等の指定の公示に係る図書（その2）



奈良県告示第416号

様式-2 (土)

土砂災害警戒区域・土砂災害特別警戒区域  
区域図

土砂災害防止法施行令第二条の基準に該当する区域

土砂災害防止法施行令第三条の基準に該当する区域



縮尺  
1:2,500

自然現象  
の種類

土石流

告示番号

奈良県告示第420号

告示年月日

平成27年1月30日

区域番号

高取-丹生谷-017-土-Y・R

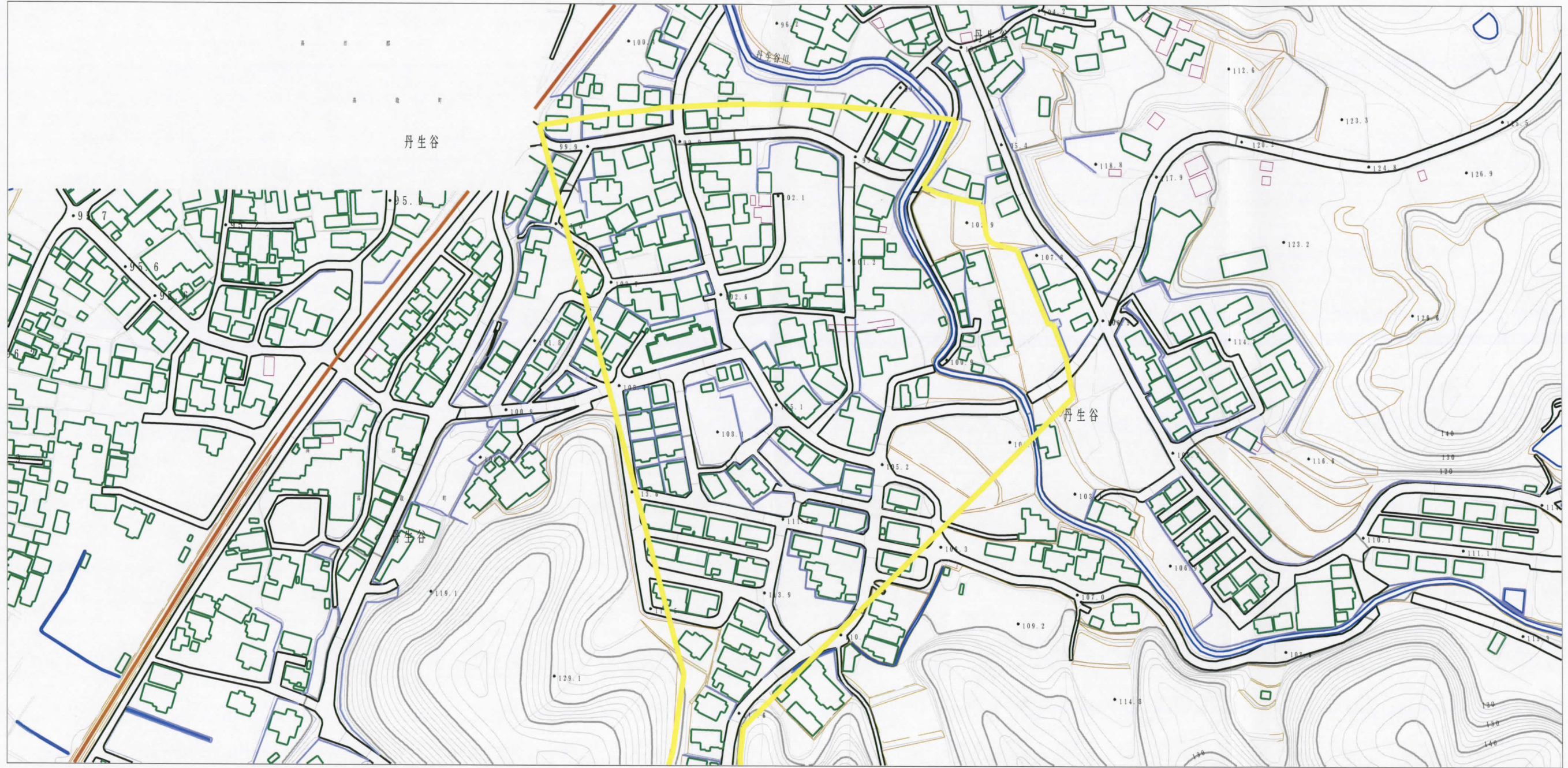
区域名称

高取町丹生谷(017)  
土石流警戒区域・特別警戒区域

所在地

高取町丹生谷

土砂災害警戒区域等の指定の公示に係る図書（その2）



0 1 ×100m

奈良県告示第416号

様式-2 (土)

土砂災害警戒区域・土砂災害特別警戒区域  
区域図

土砂災害防止法施行令第二條の基準に該当する区域		N 縮尺 1:2,500	自然現象の種類	土石流	区域番号	高取-丹生谷-017-土-Y・R
			告示番号	奈良県告示第420号	区域名称	高取町丹生谷(017) 土石流警戒区域・特別警戒区域
			告示年月日	平成27年1月30日	所在地	高取町丹生谷
土砂災害防止法施行令第三條の基準に該当する区域						
土砂災害防止法施行令第三條の基準に該当する区域						
それ以外の区域						