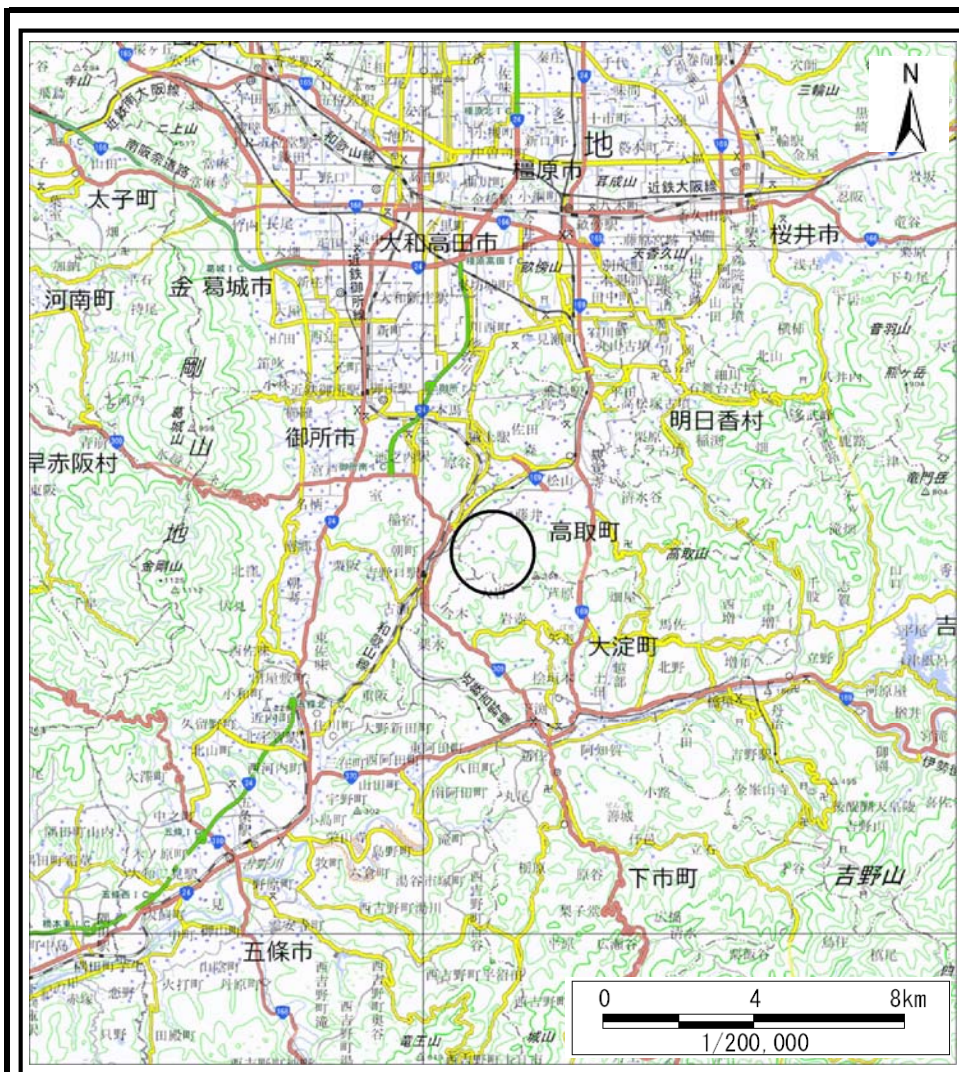
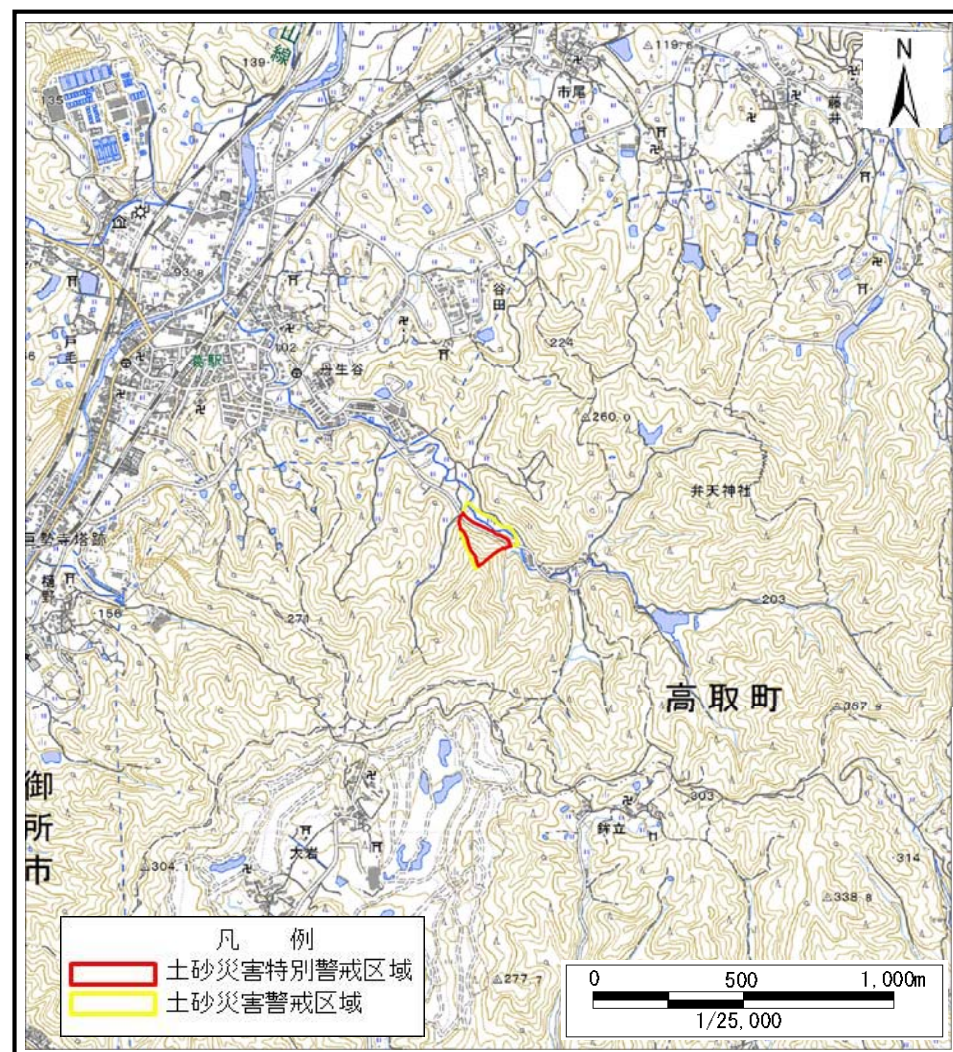


土砂災害警戒区域等の指定の公示に係る図書(その1)



(1/200,000)



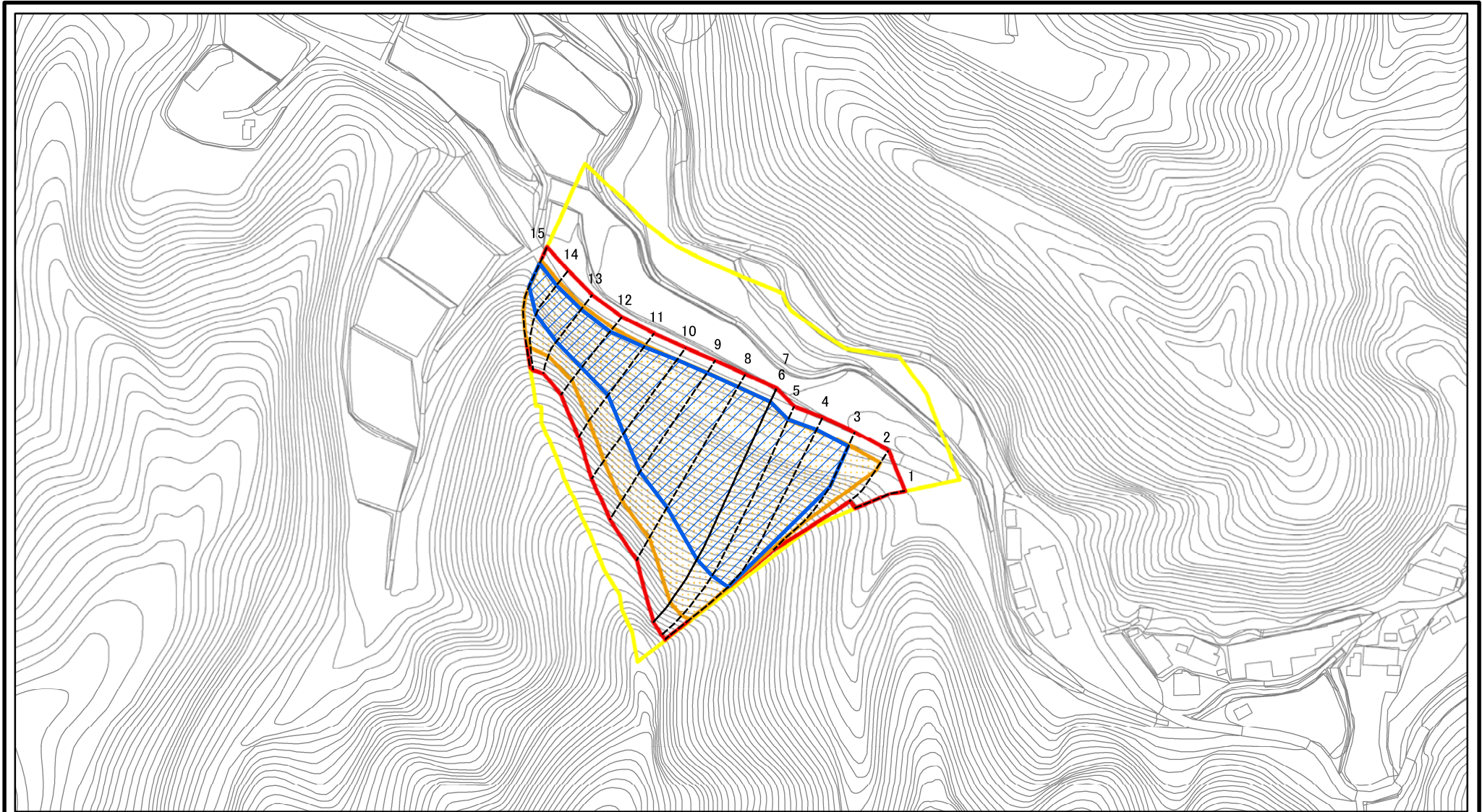
(1/25,000)

様式-1(急)

土砂災害警戒区域・土砂災害特別警戒区域 位置図

自然現象の種類	急傾斜地の崩壊
区域番号	高取-丹生谷-016-急-Y・R
区域名称	高取町丹生谷(016)急傾斜地崩壊警戒区域・特別警戒区域
所在地	高市郡高取町丹生谷

土砂災害警戒区域等の指定の公示に係る図書(参考)



図中の数字は横断測線番号を示す

様式-2(急)(参考)

土砂災害警戒区域・土砂災害特別警戒区域
区域図

土砂災害防止法施行令第二条の基準に該当する区域



土砂災害防止法
施行令第三条の
基準に該当する
区域



土石等の堆積の高さが3mを超える区域



それ以外の区域



縮尺

1:2,500

自然現象
の種類

急傾斜地の崩壊

告示番号

告示年月日

区域番号

高取-丹生谷-016-急-Y・R

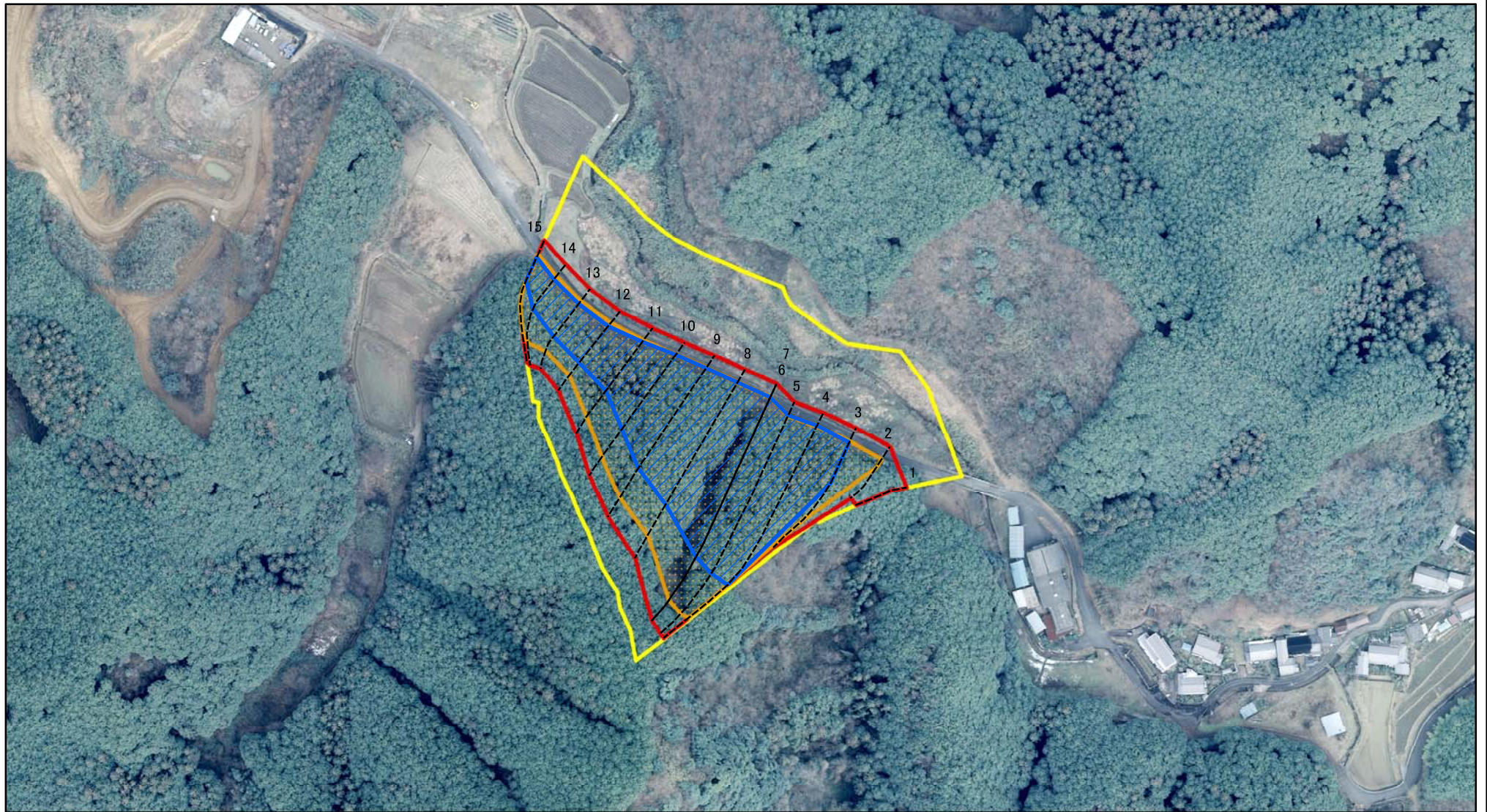
区域名称

高取町丹生谷(016)急傾斜地崩壊
警戒区域・特別警戒区域

所在地

高市郡高取町丹生谷

土砂災害警戒区域等の指定の公示に係る図書(参考)



図中の数字は横断測線番号を示す

様式-2(急)(参考)

土砂災害警戒区域・土砂災害特別警戒区域
区域図

土砂災害防止法施行令第二条の基準に該当する区域



土砂災害防止法施行令第三条の基準に該当する区域



土砂等の(移動)高さが1m以下の場合、土砂等の移動による力が100kN/mを超える区域



土砂等の堆積の高さが3mを超える区域



それ以外の区域



縮尺

1:2,500

自然現象の種類

急傾斜地の崩壊

告示番号

告示年月日

区域番号

高取-丹生谷-016-急-Y・R

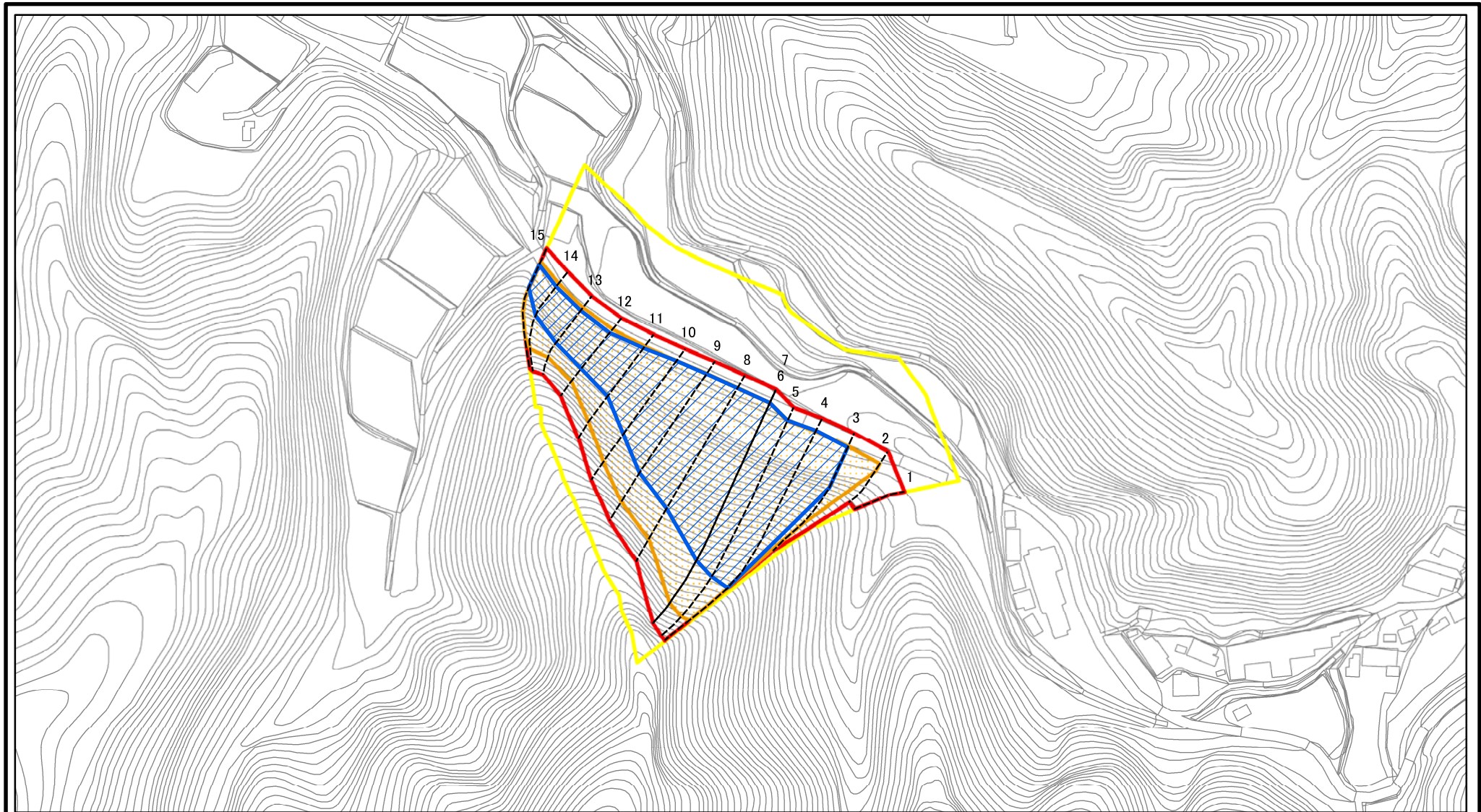
区域名称

高取町丹生谷(016)急傾斜地崩壊警戒区域・特別警戒区域

所在地

高市郡高取町丹生谷

土砂災害警戒区域等の指定の公示に係る図書(その2)



図中の数字は横断測線番号を示す

様式-2(急)

土砂災害警戒区域・土砂災害特別警戒区域
区域図

土砂災害防止法施行令第二条の基準に該当する区域	
土砂災害防止法施行令第三条の基準に該当する区域	
土砂等の(移動)高さが1m以下の場合、土砂等の移動による力が100kN/m ² を超える区域	
土砂等の堆積の高さが3mを超える区域	
それ以外の区域	



縮尺

1:2,500

自然現象の種類

急傾斜地の崩壊

告示番号

告示年月日

区域番号

高取-丹生谷-016-急-Y-R

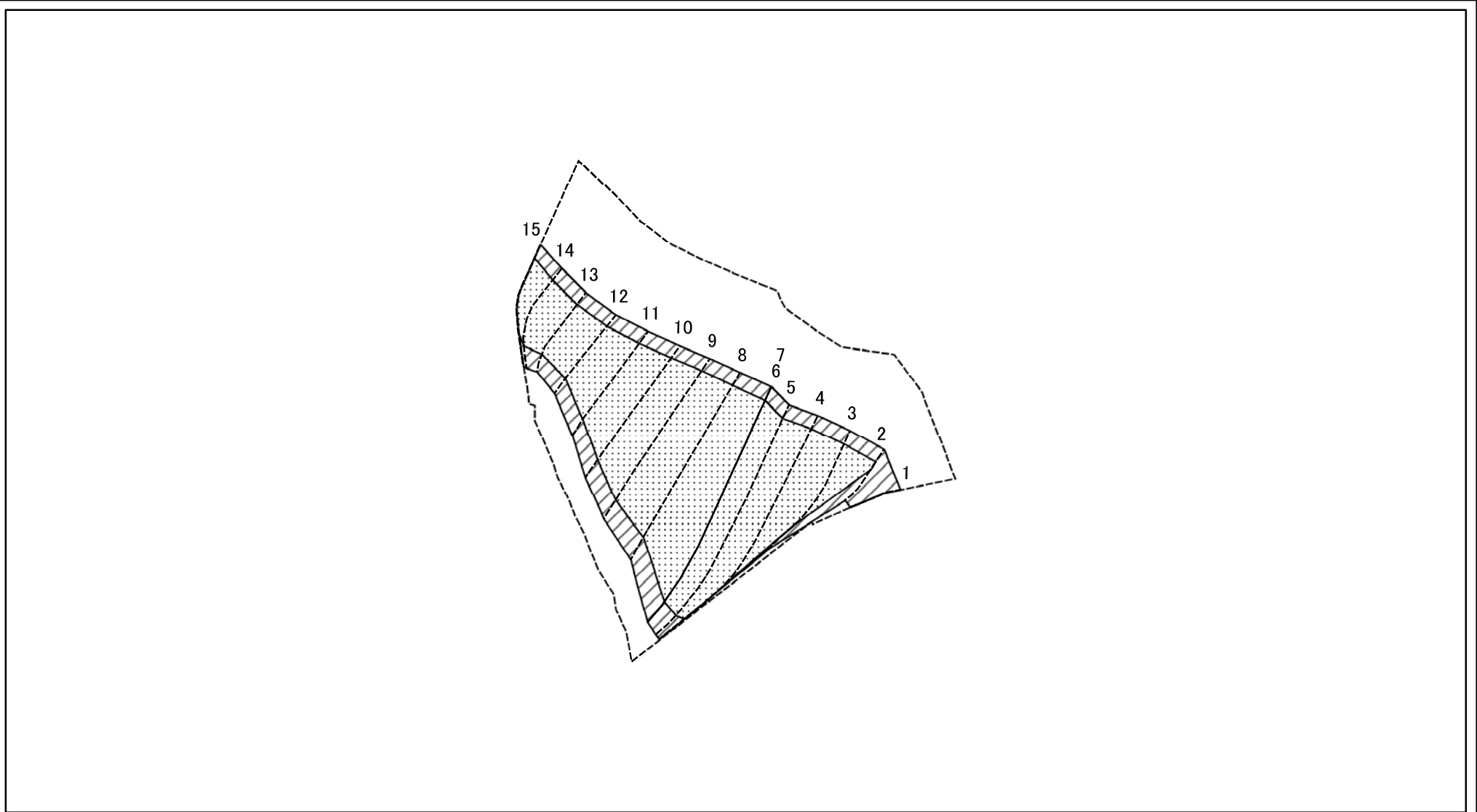
区域名称

高取町丹生谷(016)急傾斜地崩壊警戒区域・特別警戒区域

所在地

高市郡高取町丹生谷

土砂災害警戒区域等の指定の公示に係る図書(その2-2)



0 25 50 100
m

図中の数字は横断測線番号を示す

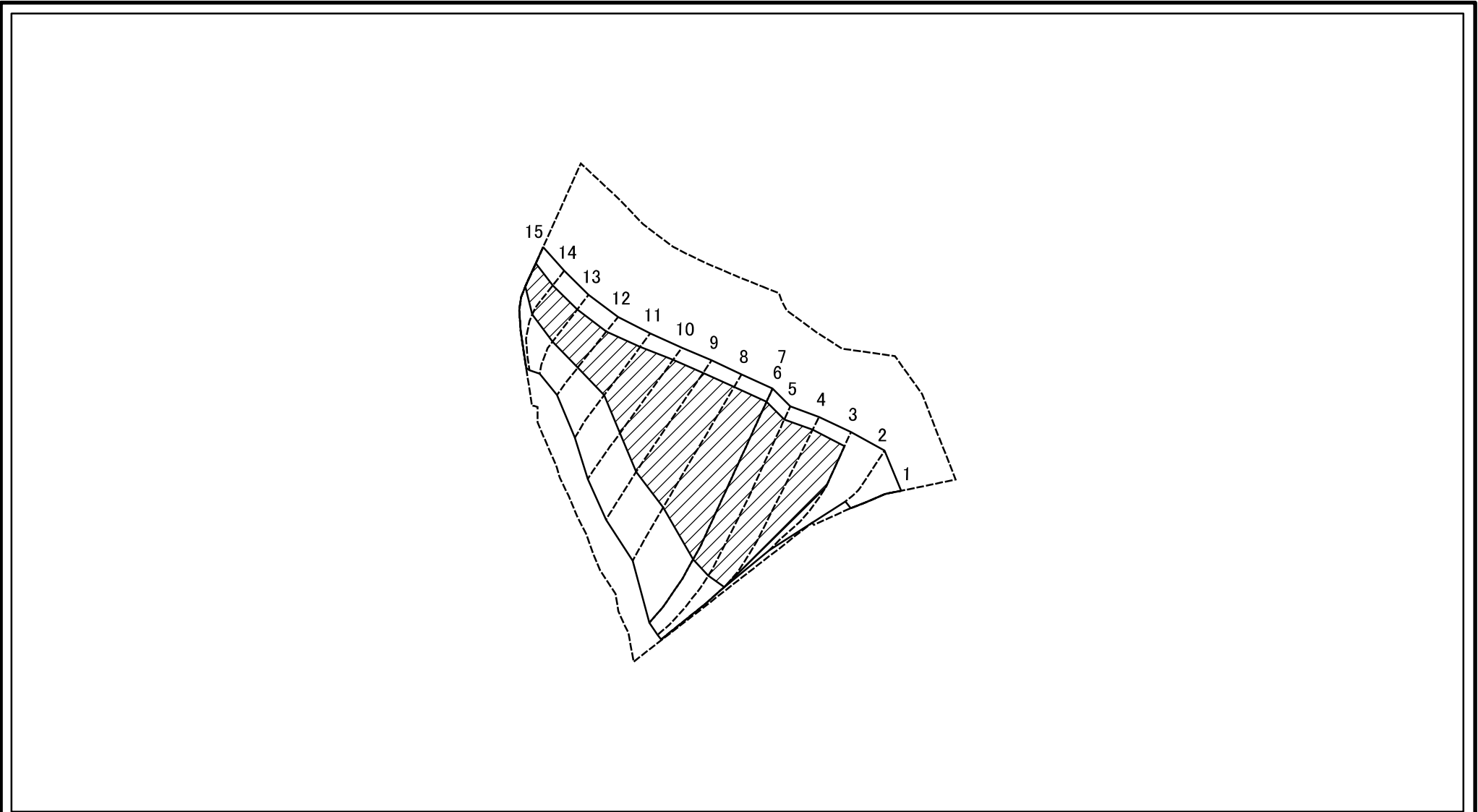
様式-2-2(急)
土砂災害特別警戒区域の区分図
(急傾斜の崩壊に伴う土石等の移動により
建築物の地上部に作用すると想定される力)

土砂災害防止法施行令第二条の基準に該当する区域	
土砂災害防止法施行令第三条の基準に該当する区域	
それ以外の区域	

N	縮尺
1:2,500	

自然現象の種類	急傾斜地の崩壊	区域番号	高取-丹生谷-016-急-Y・R
告示番号		区域名称	高取町丹生谷(016)急傾斜地崩壊警戒区域・特別警戒区域
告示年月日		所在地	高市郡高取町丹生谷

土砂災害警戒区域等の指定の公示に係る図書(その2-3)



図中の数字は横断測線番号を示す

様式-2-3(急)
土砂災害特別警戒区域の区分図
(急傾斜の崩壊に伴う土石等の堆積により
建築物の地上部に作用すると想定される力)

土砂災害防止法施行令第二条の基準に該当する区域		N 縮尺 1:2,500	自然現象の種類	急傾斜地の崩壊	区域番号	高取-丹生谷-016-急-Y・R
土砂災害防止法施行令第三条の基準に該当する区域			告示番号		区域名称	高取町丹生谷(016)急傾斜地崩壊警戒区域・特別警戒区域
それ以外の区域			告示年月日		所在地	高市郡高取町丹生谷

土砂災害警戒区域等の指定の公示に係る図書(その3)

横断測線の区間	土石等の移動により建築物の地上部に作用すると想定される力				土石等の堆積により建築物の地上部に作用すると想定される力				横断測線の区間	土石等の移動により建築物の地上部に作用すると想定される力				土石等の堆積により建築物の地上部に作用すると想定される力			
	土石等の(移動)高さが1m以下の場合、土石等の移動による力が100kN/m ² を超える区域		それ以外の区域		土石等の堆積の高さが3mを超える区域		それ以外の区域			土石等の(移動)高さが1m以下の場合、土石等の移動による力が100kN/m ² を超える区域		それ以外の区域		土石等の堆積の高さが3mを超える区域		それ以外の区域	
	力の大きさのうち最大のもの (kN/m ²)	土石等の高さ (m)	力の大きさのうち最大のもの (kN/m ²)	土石等の高さ (m)	力の大きさのうち最大のもの (kN/m ²)	土石等の高さ (m)	力の大きさのうち最大のもの (kN/m ²)	土石等の高さ (m)		力の大きさのうち最大のもの (kN/m ²)	土石等の高さ (m)	力の大きさのうち最大のもの (kN/m ²)	土石等の高さ (m)	力の大きさのうち最大のもの (kN/m ²)	土石等の高さ (m)	力の大きさのうち最大のもの (kN/m ²)	土石等の高さ (m)
1 ~ 2	-	-	100.00	1.00	-	-	9.67	2.20	~								
2 ~ 3	124.28	1.00	100.00	1.00	-	-	13.20	3.00	~								
3 ~ 4	130.37	1.00	100.00	1.00	17.13	3.89	13.20	3.00	~								
4 ~ 5	135.78	1.00	100.00	1.00	17.48	3.97	13.20	3.00	~								
5 ~ 6	136.99	1.00	100.00	1.00	17.57	3.99	13.20	3.00	~								
6 ~ 7	136.99	1.00	100.00	1.00	17.57	3.99	13.20	3.00	~								
7 ~ 8	137.90	1.00	100.00	1.00	17.64	4.01	13.20	3.00	~								
8 ~ 9	145.13	1.00	100.00	1.00	18.27	4.15	13.20	3.00	~								
9 ~ 10	145.31	1.00	100.00	1.00	18.35	4.17	13.20	3.00	~								
10 ~ 11	148.70	1.00	100.00	1.00	18.35	4.17	13.20	3.00	~								
11 ~ 12	148.70	1.00	100.00	1.00	17.20	3.91	13.20	3.00	~								
12 ~ 13	147.94	1.00	100.00	1.00	15.62	3.55	13.20	3.00	~								
13 ~ 14	146.52	1.00	100.00	1.00	15.57	3.54	13.20	3.00	~								
14 ~ 15	140.24	1.00	100.00	1.00	14.29	3.25	13.20	3.00	~								
~									~								
~									~								
~									~								
~									~								
~									~								
~									~								
~									~								
~									~								
~									~								
~									~								
~									~								
~									~								
~									~								
~									~								
~									~								

様式-3(急) 建築物の構造の規制に必要な衝撃に関する事項	自然現象の種類	急傾斜地の崩壊	区域番号	高取-丹生谷-016-急-Y・R
	告示番号		区域名称	高取町丹生谷(016)急傾斜地崩壊警戒区域・特別警戒区域
	告示年月日		所在地	高市郡高取町丹生谷