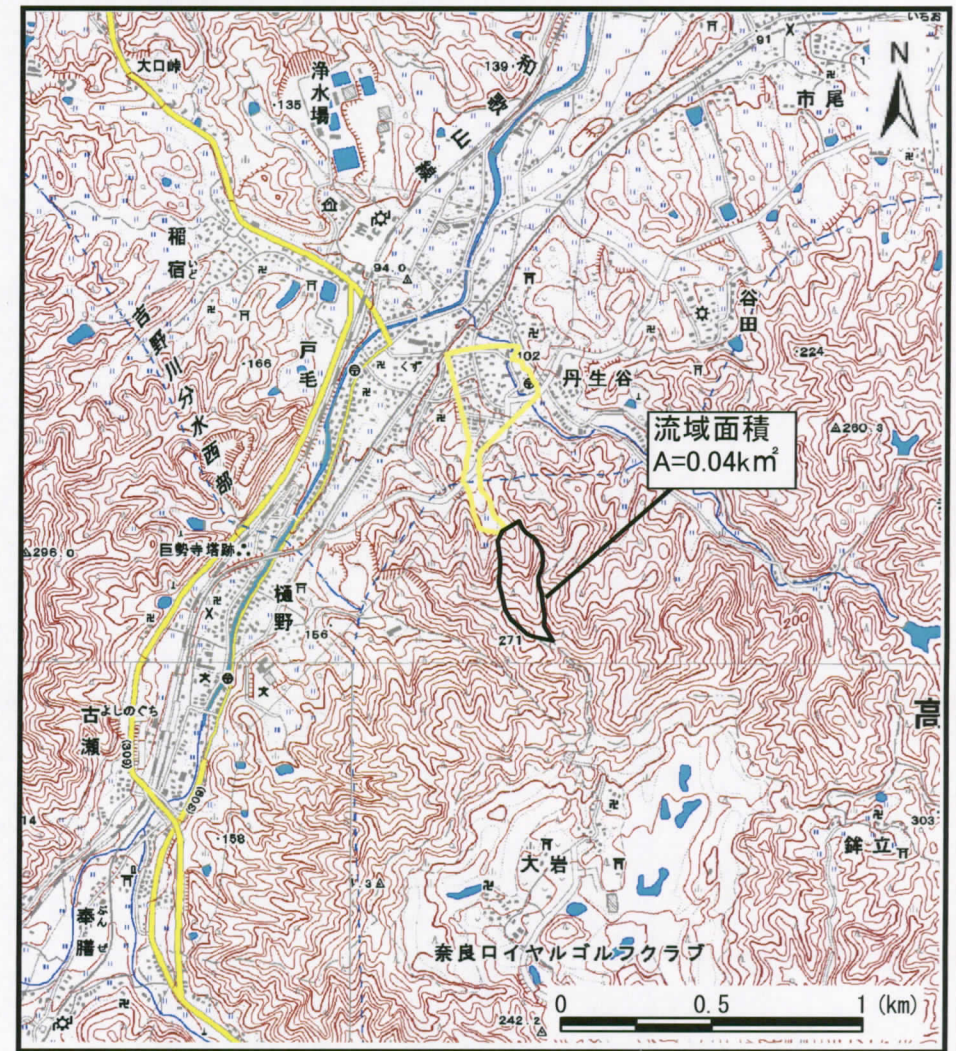


# 土砂災害警戒区域等の指定の公示に係る図書（その1）



(1/200,000)



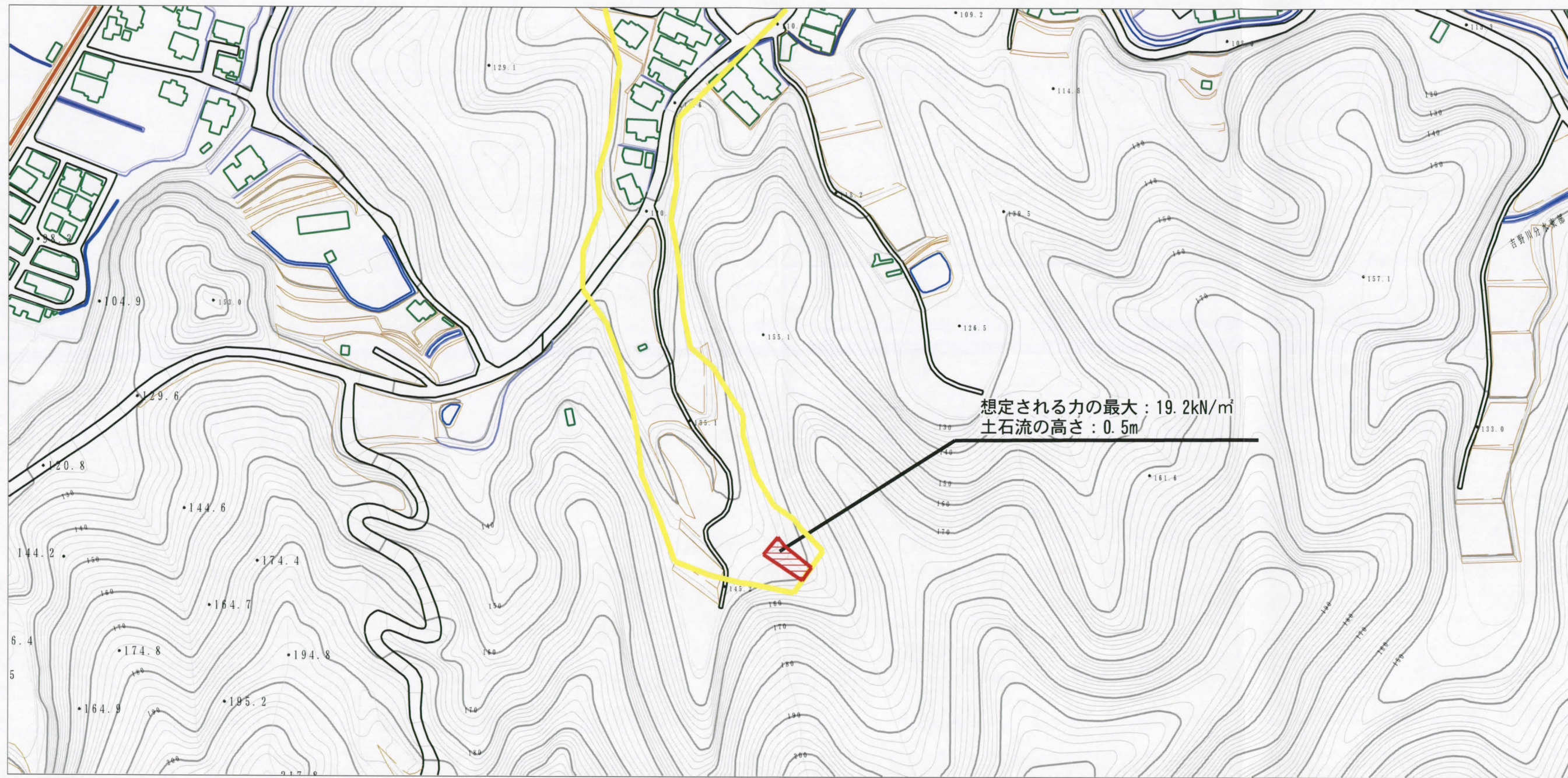
(1/25,000)

様式-1 (土)  
土砂災害警戒区域・土砂災害特別警戒区域 位置図

自然現象の種類	土石流
区域番号	高取-丹生谷-016-土-Y・R
区域名称	高取町丹生谷(016)土石流警戒区域・特別警戒区域
所在地	高取町丹生谷

この地図は、国土地理院長の承認を得て、同院発行の数値地図200000（地図画像）及び数値地図25000（地図画像）を複製したものである。（認証番号 平23近複 第11号）

土砂災害警戒区域等の指定の公示に係る図書（その2）



0 1 ×100m

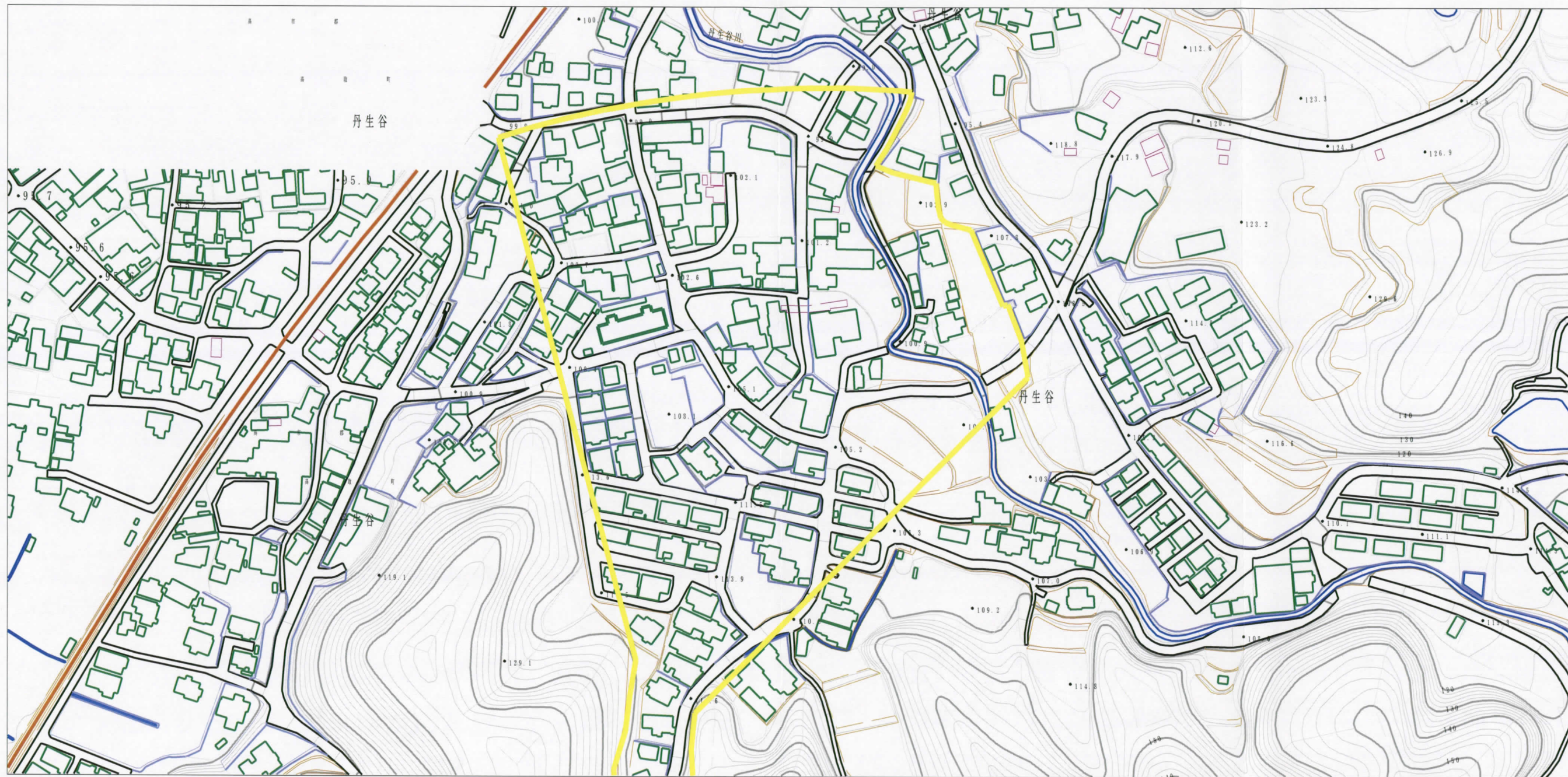
奈良県告示第416号

様式-2 (土)

土砂災害警戒区域・土砂災害特別警戒区域  
区域図

土砂災害防止法施行令第二条の基準に該当する区域		N 縮尺 1:2,500	自然現象の種類	土石流	区域番号	高取-丹生谷-016-土-Y・R
			告示番号	奈良県告示第420号	区域名称	高取町丹生谷(016) 土石流警戒区域・特別警戒区域
			告示年月日	平成27年1月30日	所在地	高取町丹生谷

土砂災害警戒区域等の指定の公示に係る図書（その2）



0 1 ×100m

奈良県告示第416号

様式-2(土)

土砂災害警戒区域・土砂災害特別警戒区域  
区域図

土砂災害防止法施行令第二条の基準に該当する区域

土石流の高さが1mを超える場合、土石等の移動による力が50kN/m<sup>2</sup>を超える区域

土石流の高さが1mを超える場合、土石等の移動による力が50kN/m<sup>2</sup>以下の区域

それ以外の区域



縮尺  
1:2,500

自然現象の種類	土石流	区域番号	高取-丹生谷-016-土-Y・R
告示番号	奈良県告示第420号	区域名称	高取町丹生谷(016)土石流警戒区域・特別警戒区域
告示年月日	平成27年1月30日	所在地	高取町丹生谷