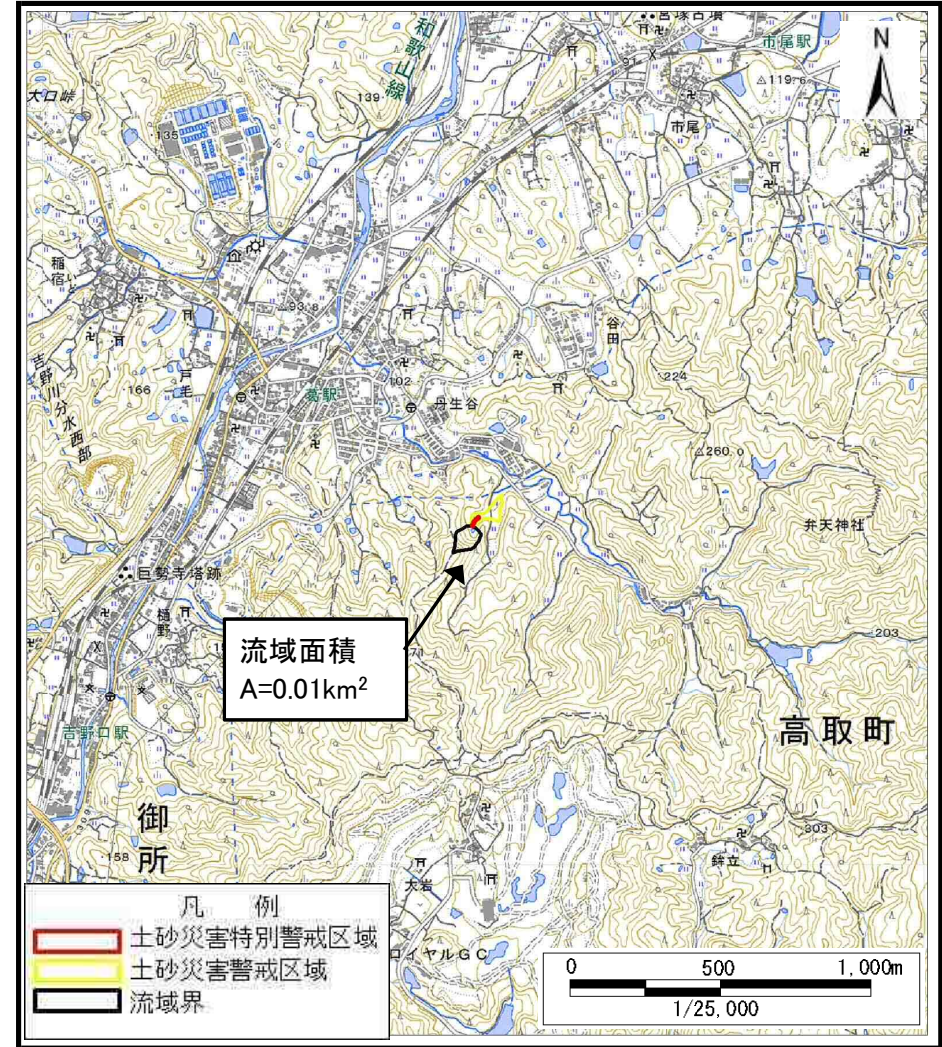


土砂災害警戒区域等の指定の公示に係る図書（その1）



(1/200,000)



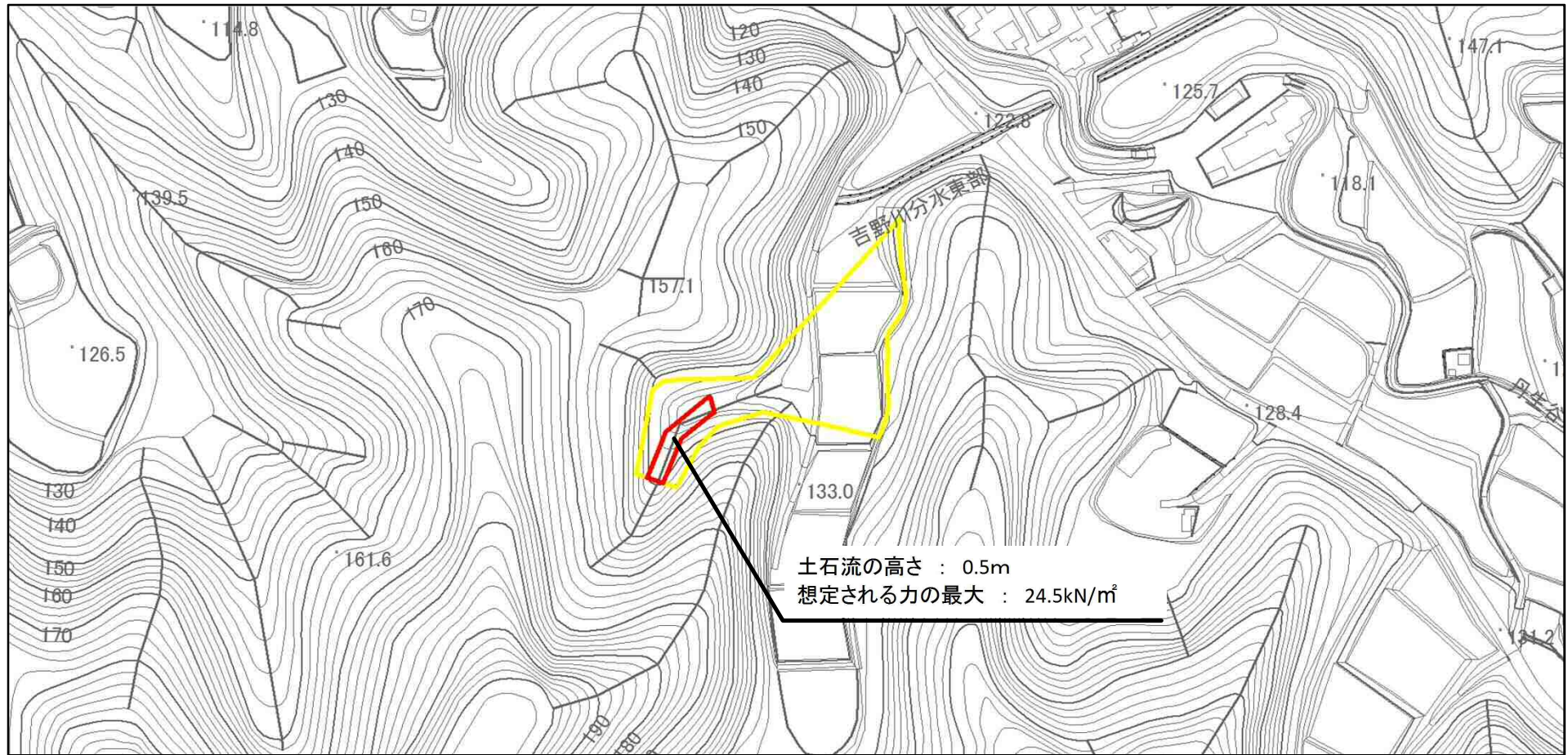
(1/25,000)

様式-1 (土)
土砂災害警戒区域・土砂災害特別警戒区域 位置図

自然現象の種類	土石流
区域番号	高取-丹生谷-014-土-Y・R
区域名称	高取町丹生谷 (014) 土石流警戒区域・特別警戒区域
所在地	高市郡高取町丹生谷

この地図は、国土地理院長の承認を得て、同院発行の数値地図200000（地図画像）、数値地図25000（地図画像）、電子地形図25000及び電子地形図20万を複製したものである。（承認番号 令元情複、第108号）

土砂災害警戒区域等の指定の公示に係る図書(参考)



0 1 × 100m

様式-2(土)(参考)
土砂災害警戒区域・土砂災害特別警戒区域
区域図

土砂災害防止法施行令第二条の基準に該当する区域



自然現象
の種類

土石流

区域番号

高取-丹生谷-014-土-Y・R

土砂災害防止
法施行令第三
条の基準に該
当する区域

土石流の高さが1mを超える場合、土石等の
移動による力が50kN/m²を超える区域



告示番号

区域名称

高取町丹生谷(014)
土石流警戒区域・特別警戒区域

土石流の高さが1mを超える場合、土石等の
移動による力が50kN/m²を超えない区域



縮尺
1:2,500

告示年月日

所在地

高市郡高取町丹生谷

その他の区域



土砂災害警戒区域等の指定の公示に係る図書(参考)

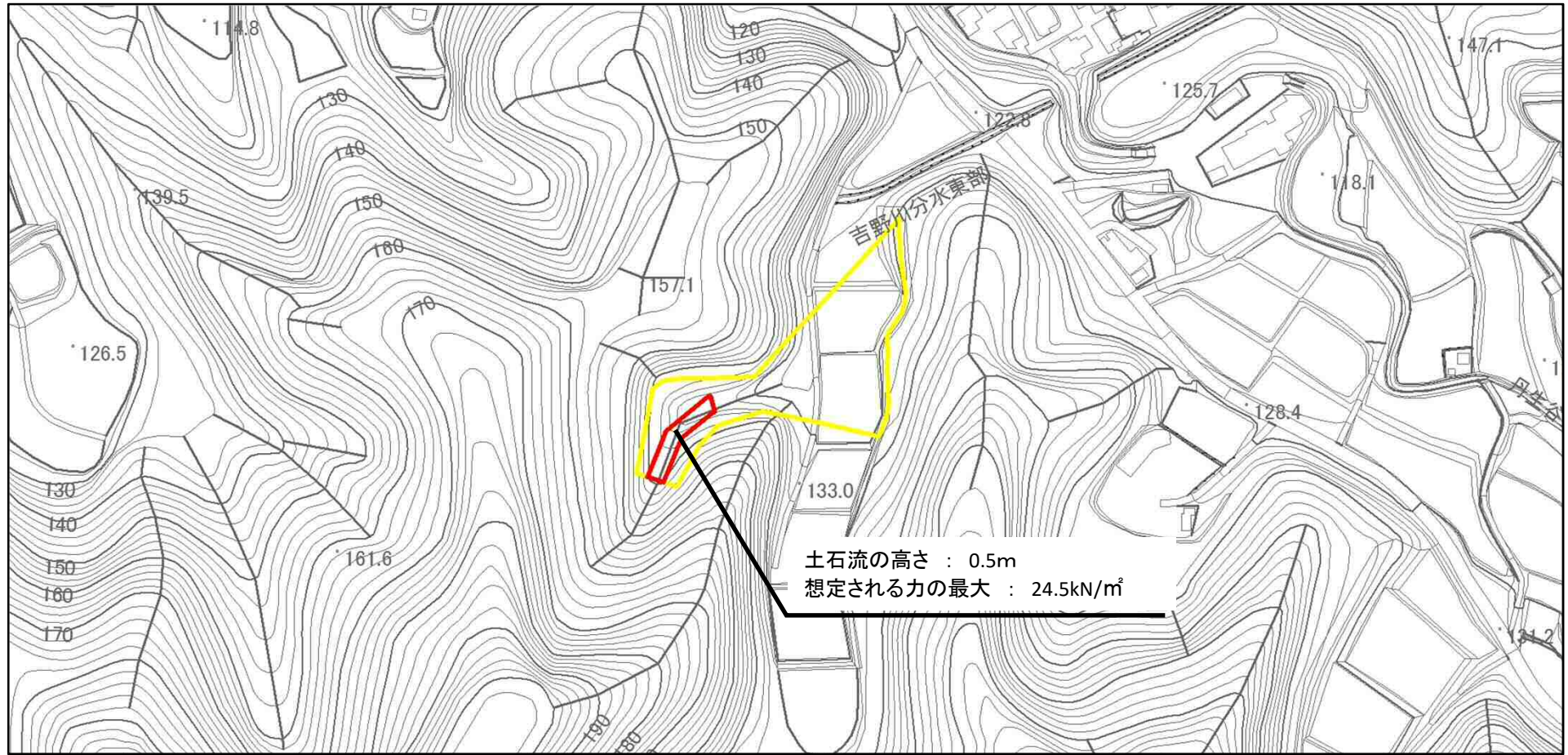


0 1 × 100m

様式-2(土)(参考)
土砂災害警戒区域・土砂災害特別警戒区域
区域図

土砂災害防止法施行令第二条の基準に該当する区域		N 縮尺 1:2,500	自然現象の種類	土石流	区域番号	高取-丹生谷-014-土-Y・R
			告示番号		区域名称	高取町丹生谷(014) 土石流警戒区域・特別警戒区域
			告示年月日		所在地	高市郡高取町丹生谷
土砂災害防止法施行令第三条の基準に該当する区域						
土石流の高さが1mを超える場合、土石等の移動による力が50kN/m ² を超える区域						
土石流の高さが1mを超える場合、土石等の移動による力が50kN/m ² を超えない区域						
その他の区域						

土砂災害警戒区域等の指定の公示に係る図書(その2)



土石流の高さ : 0.5m
 想定される力の最大 : 24.5kN/m²

0 1 x 100m

様式-2(土)
 土砂災害警戒区域・土砂災害特別警戒区域
 区域図

土砂災害防止法施行令第二条の基準に該当する区域		N	自然現象の種類	土石流	区域番号	高取-丹生谷-014-土-Y-R	
			告示番号		区域名称	高取町丹生谷(014) 土石流警戒区域・特別警戒区域	
			縮尺 1:2,500	告示年月日		所在地	高市郡高取町丹生谷