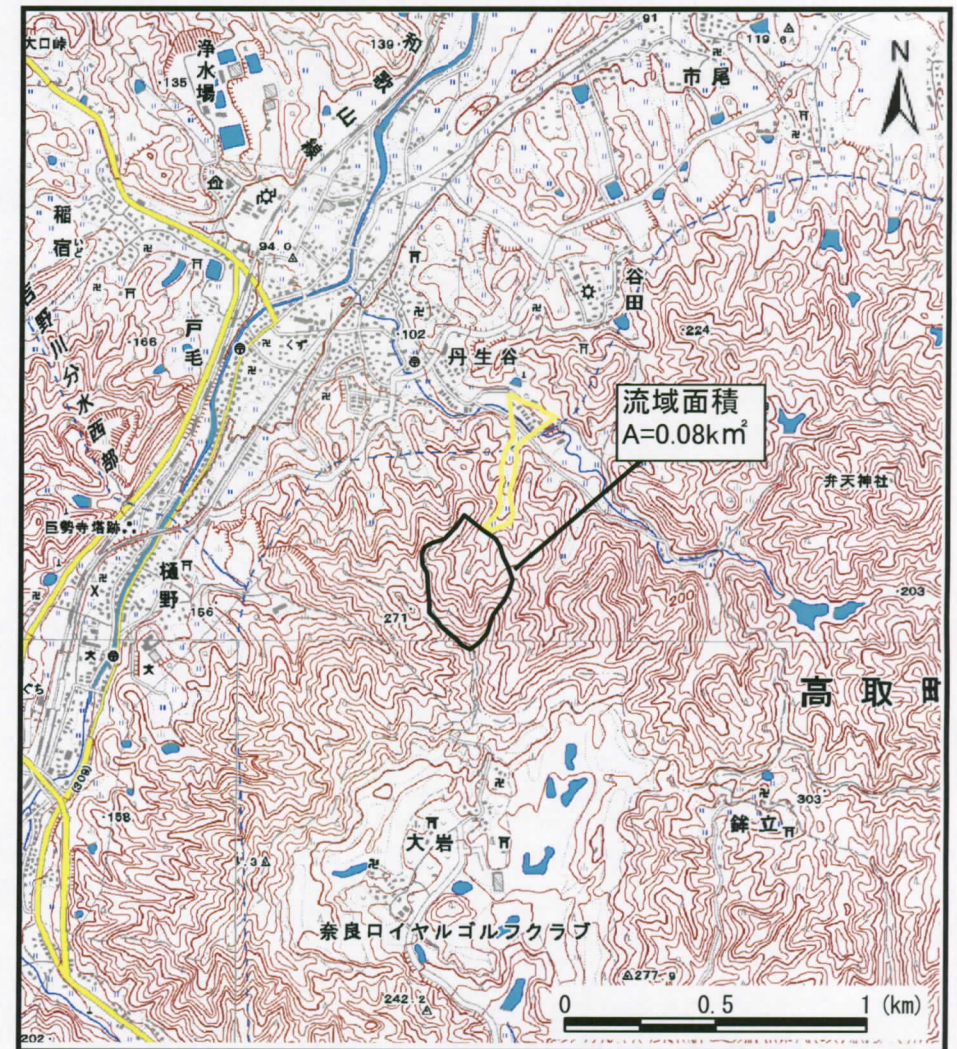


# 土砂災害警戒区域等の指定の公示に係る図書（その1）



(1/200,000)

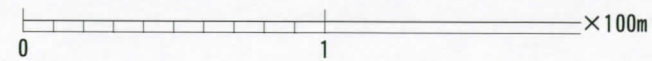
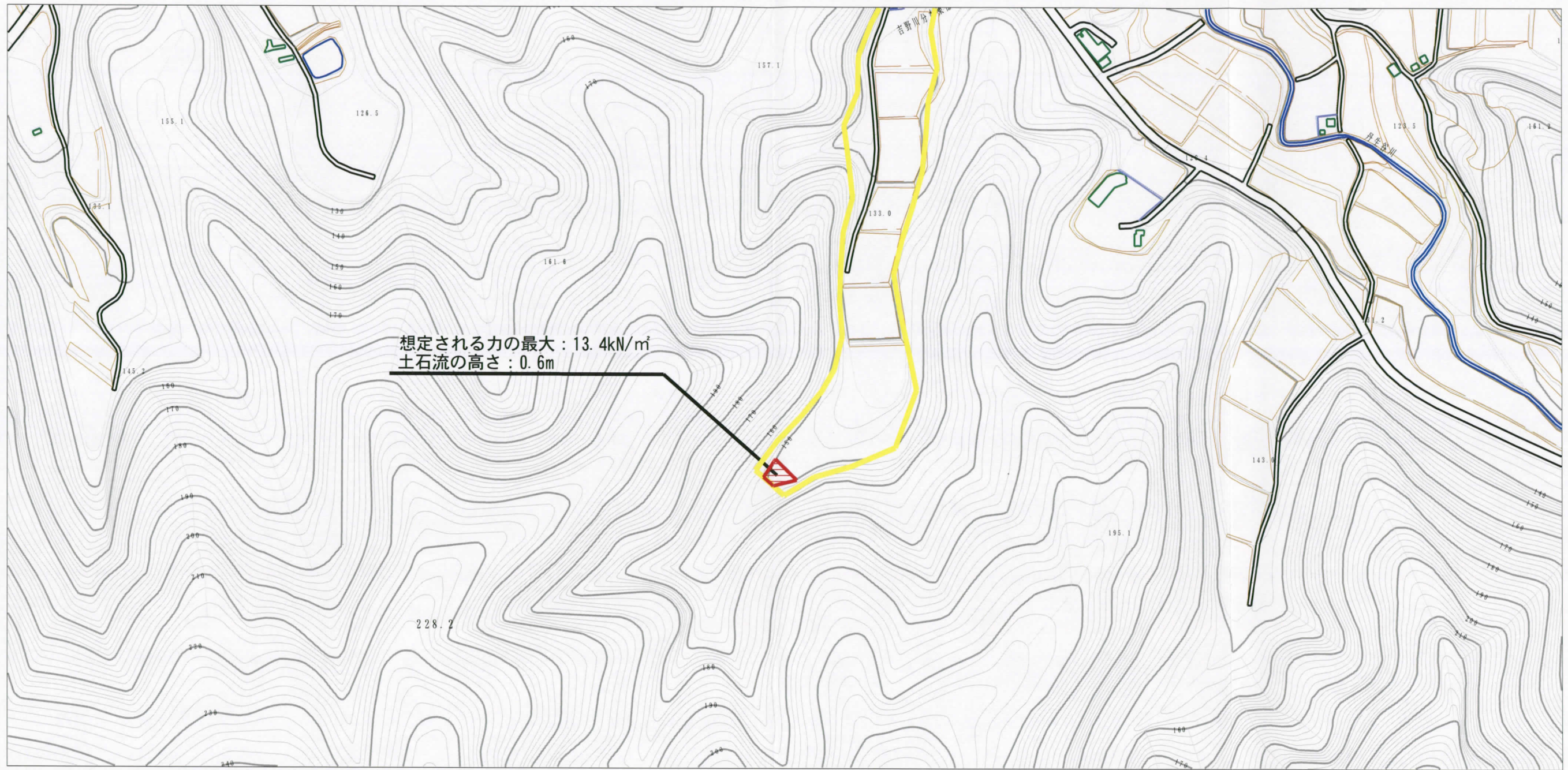


(1/25,000)

様式-1 (土) 土砂災害警戒区域・土砂災害特別警戒区域 位置図	自然現象の種類	土石流
	区域番号	高取-丹生谷-013-土-Y・R
	区域名称	高取町丹生谷(013)土石流警戒区域・特別警戒区域
	所在地	高取町丹生谷

この地図は、国土地理院長の承認を得て、同院発行の数値地図20000（地図画像）及び数値地図25000（地図画像）を複製したものである。（認証番号 平23近複 第11号）

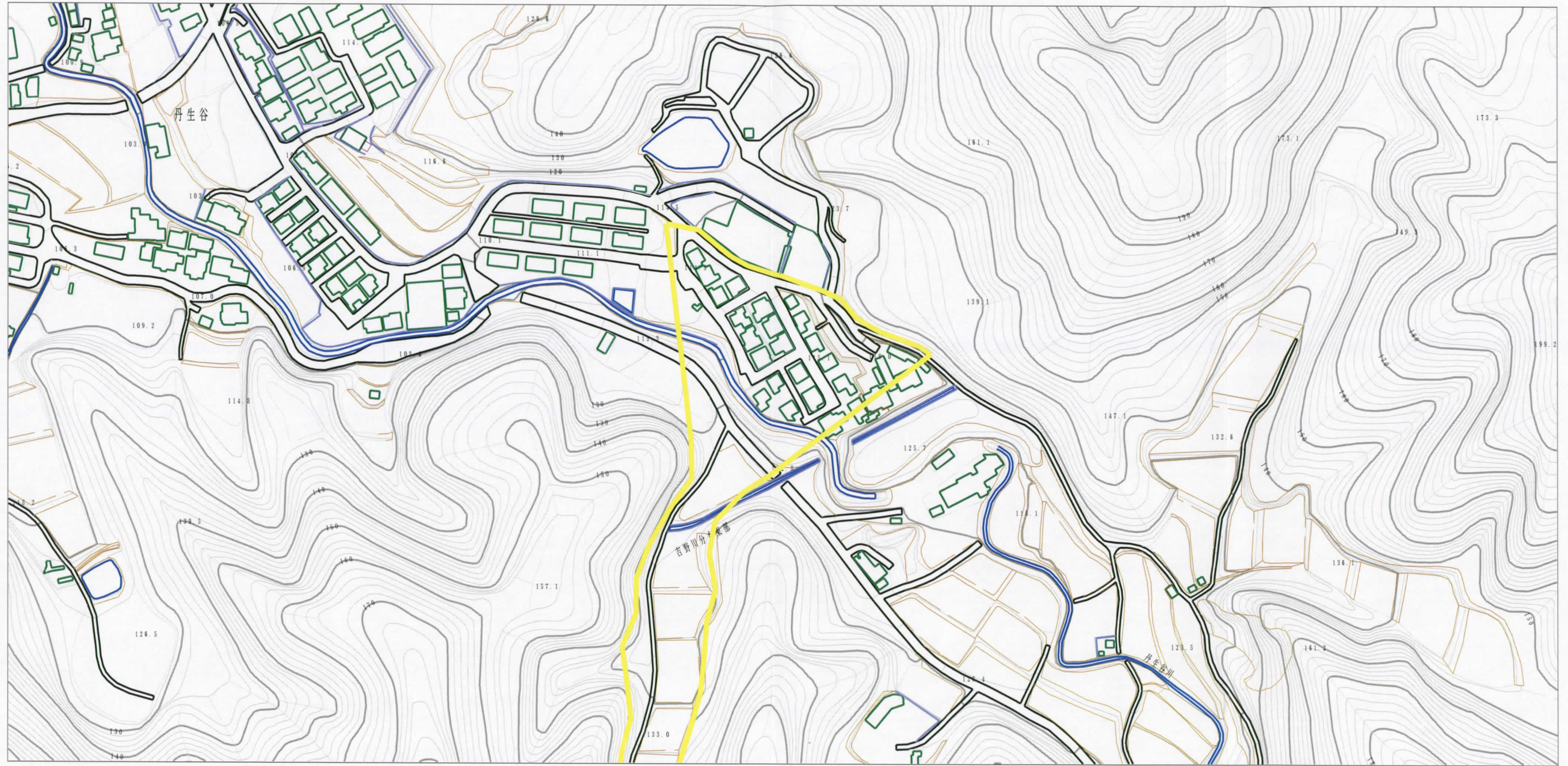
土砂災害警戒区域等の指定の公示に係る図書（その2）



奈良県告示第416号

様式-2 (土) 土砂災害警戒区域・土砂災害特別警戒区域 区域図	土砂災害防止法施行令第二条の基準に該当する区域		N 縮尺 1:2,500	自然現象の種類 土石流	区域番号 高取-丹生谷-013-土-Y・R
	土砂災害防止法施行令第三条の基準に該当する区域			告示番号 奈良県告示第420号	区域名称 高取町丹生谷(013) 土石流警戒区域・特別警戒区域
	それ以外の区域			告示年月日 平成27年1月30日	所在地 高取町丹生谷

土砂災害警戒区域等の指定の公示に係る図書（その2）



0 1 ×100m

奈良県告示第416号

様式-2 (土)

土砂災害警戒区域・土砂災害特別警戒区域  
区域図

土砂災害防止法施行令第二条の基準に該当する区域

土砂災害防止法施行令第三条の基準に該当する区域



縮尺  
1:2,500

自然現象の種類  
告示番号  
告示年月日

土石流  
奈良県告示第420号  
平成27年1月30日

区域番号  
区域名称  
所在地

高取-丹生谷-013-土-Y・R  
高取町丹生谷(013)  
土石流警戒区域・特別警戒区域  
高取町丹生谷