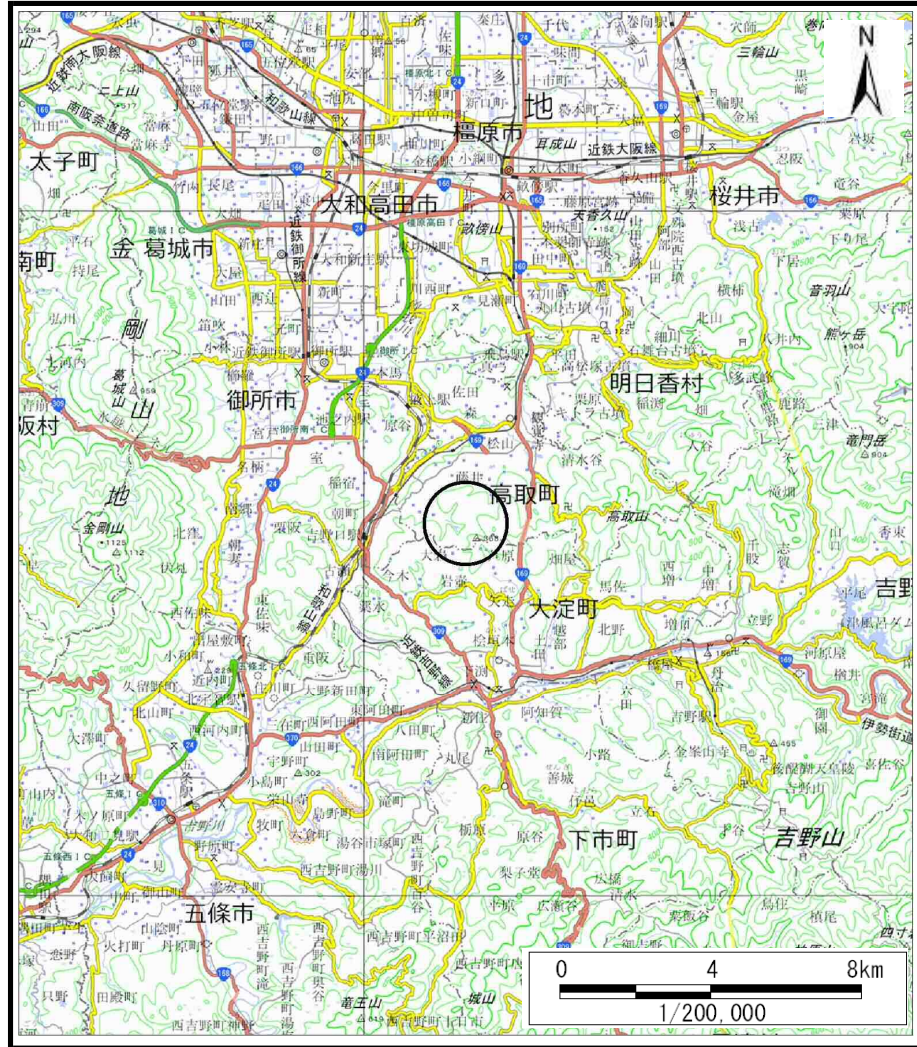
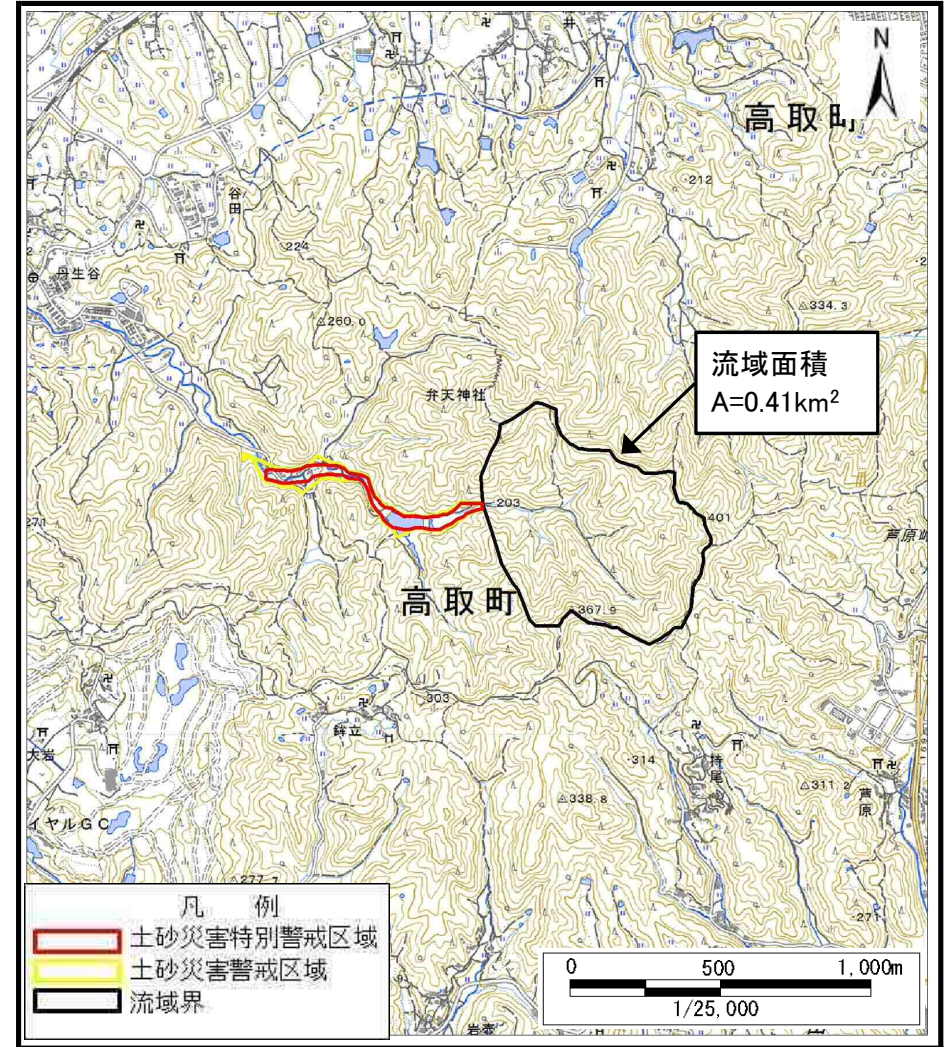


土砂災害警戒区域等の指定の公示に係る図書（その1）



(1/200,000)



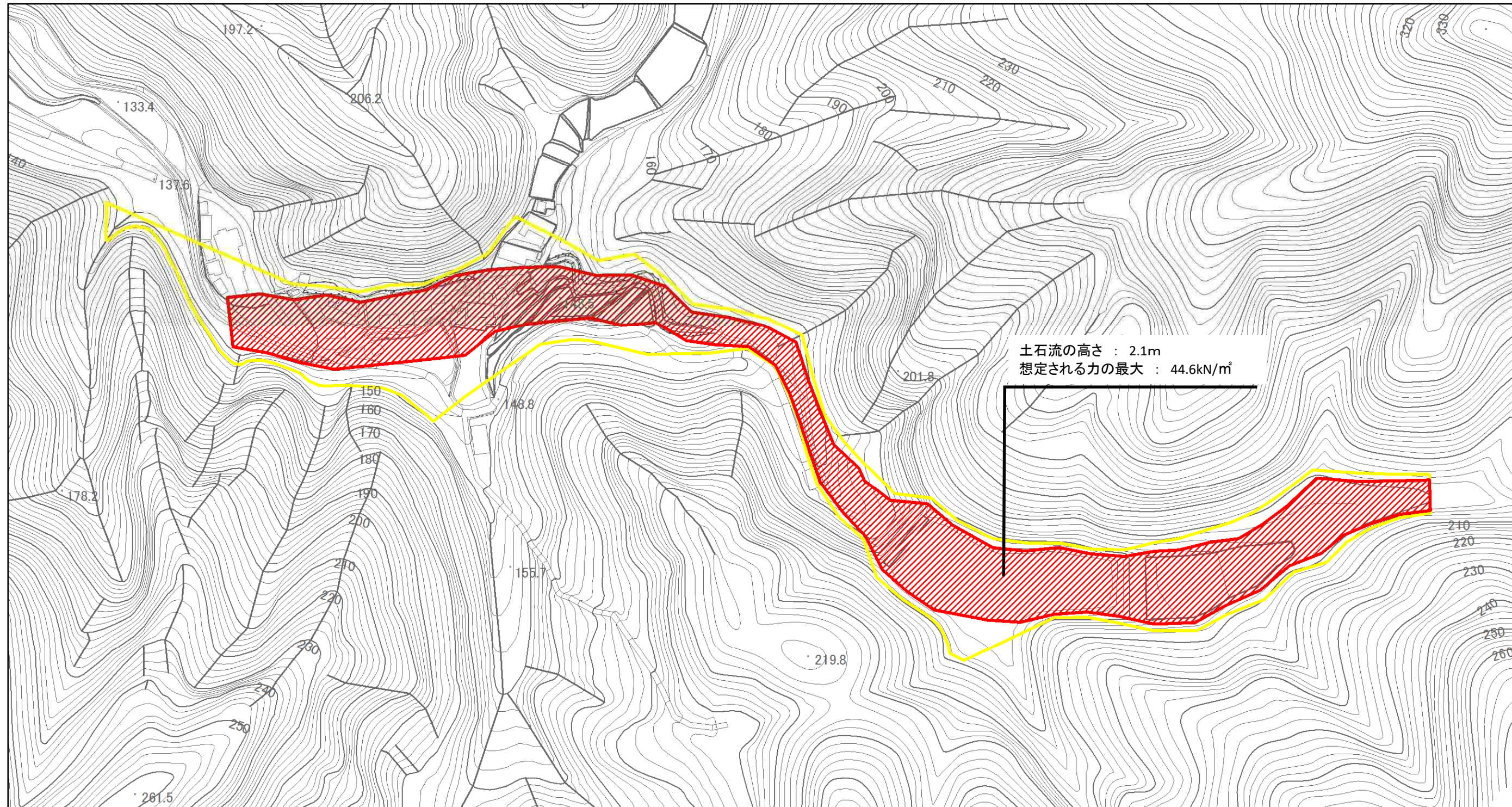
(1/25,000)

様式-1 (土)
土砂災害警戒区域・土砂災害特別警戒区域 位置図

自然現象の種類	土石流
区域番号	高取-丹生谷-012-土-Y・R
区域名称	高取町丹生谷 (012) 土石流警戒区域・特別警戒区域
所在地	高市郡高取町丹生谷

この地図は、国土地理院長の承認を得て、同院発行の数値地図20000（地図画像）、数値地図25000（地図画像）、電子地形図25000及び電子地形図20万を複製したものである。（承認番号 令元情複、第108号）

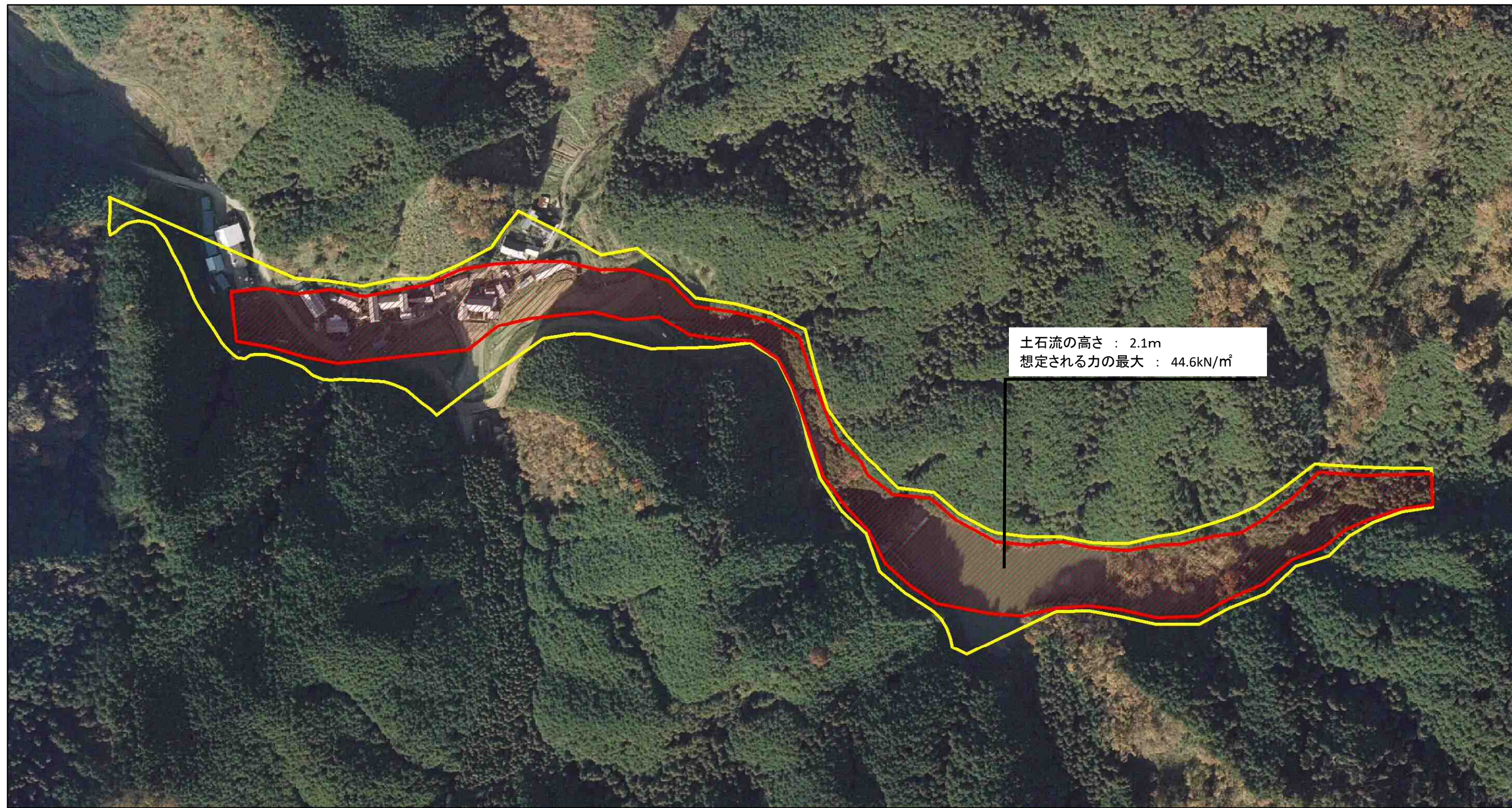
土砂災害警戒区域等の指定の公示に係る図書(参考)



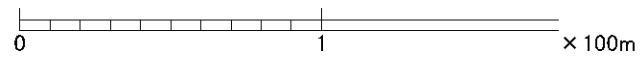
0 1 × 100m

様式-2(土)(参考) 土砂災害警戒区域・土砂災害特別警戒区域 区域図	土砂災害防止法施行令第二条の基準に該当する区域		自然現象 の種類 土石流	区域番号	高取-丹生谷-012-土-Y・R
	土砂災害防止法施行令第三条の基準に該当する区域			告示番号	区域名称
	土砂災害防止法施行令第三条の基準に該当する区域		告示年月日	所在地	高市郡高取町丹生谷
	その他の区域		縮尺	1:2,500	

土砂災害警戒区域等の指定の公示に係る図書(参考)

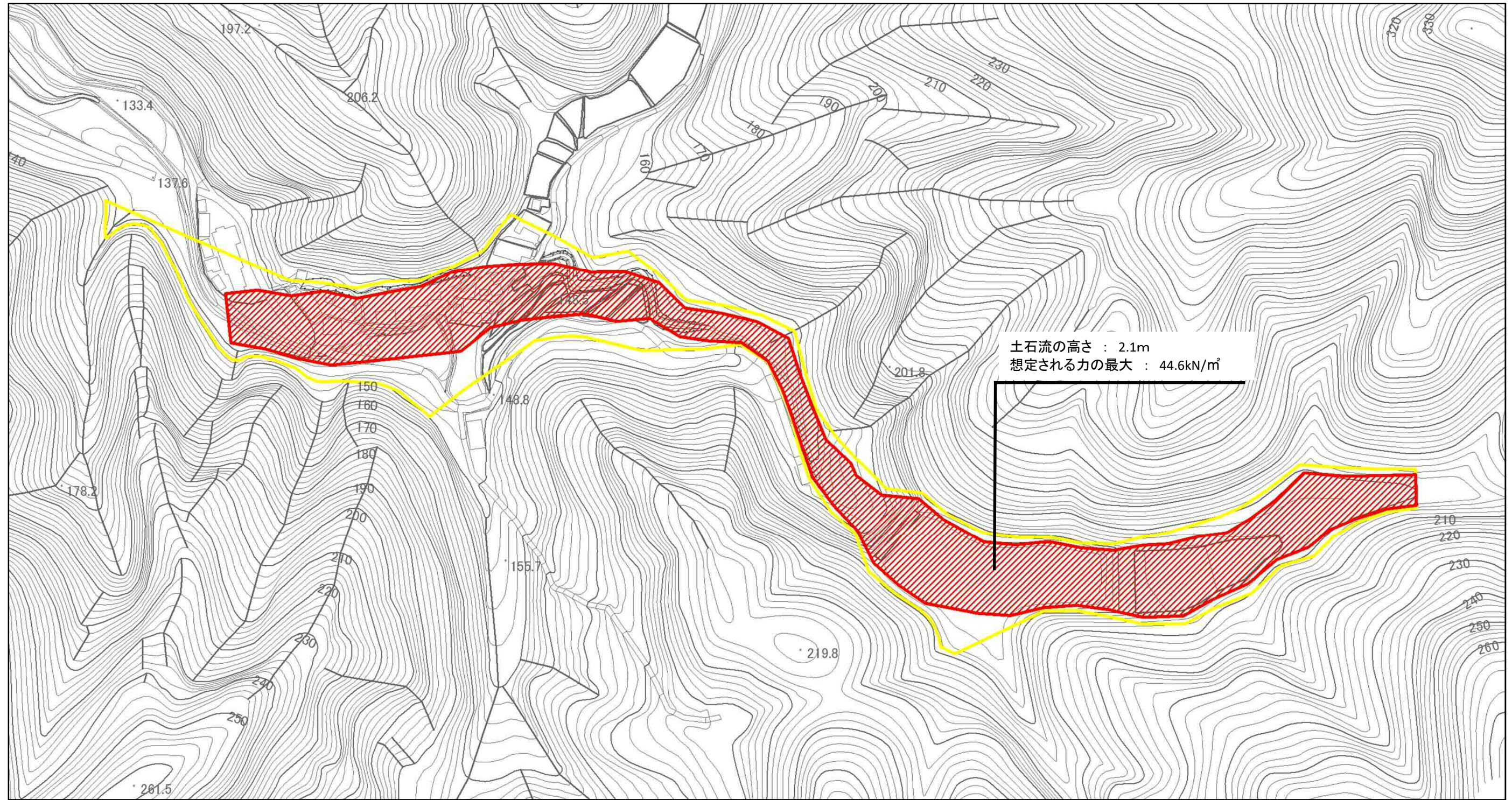


土石流の高さ : 2.1m
 想定される力の最大 : 44.6kN/m²



様式-2(土)(参考) 土砂災害警戒区域・土砂災害特別警戒区域 区域図	土砂災害防止法施行令第二条の基準に該当する区域		自然現象の種類 土石流	区域番号	高取-丹生谷-012-土-Y・R						
	土砂災害防止法施行令第三条の基準に該当する区域	<table border="1"> <tr> <td>土石流の高さが1mを超える場合、土石等の移動による力が50kN/m²を超える区域</td> <td></td> </tr> <tr> <td>土石流の高さが1mを超える場合、土石等の移動による力が50kN/m²を超えない区域</td> <td></td> </tr> <tr> <td>その他の区域</td> <td></td> </tr> </table>		土石流の高さが1mを超える場合、土石等の移動による力が50kN/m ² を超える区域		土石流の高さが1mを超える場合、土石等の移動による力が50kN/m ² を超えない区域		その他の区域		告示番号	高取町丹生谷(012)土石流警戒区域・特別警戒区域
	土石流の高さが1mを超える場合、土石等の移動による力が50kN/m ² を超える区域										
土石流の高さが1mを超える場合、土石等の移動による力が50kN/m ² を超えない区域											
その他の区域											
縮尺	1:2,500	告示年月日	所在地	高市郡高取町丹生谷							

土砂災害警戒区域等の指定の公示に係る図書(その2)



0 1 x 100m

様式-2(土)
土砂災害警戒区域・土砂災害特別警戒区域
区域図

土砂災害防止法施行令第二条の基準に該当する区域		N 縮尺 1:2,500	自然現象 の種類	土石流	区域番号	高取-丹生谷-012-土-Y・R
土砂災害防止法施行令第三条の基準に該当する区域			告示番号		区域名称	高取町丹生谷(012)土石流警戒区域・特別警戒区域
土砂災害防止法施行令第三条の基準に該当する区域			告示年月日		所在地	高市郡高取町丹生谷
その他の区域						