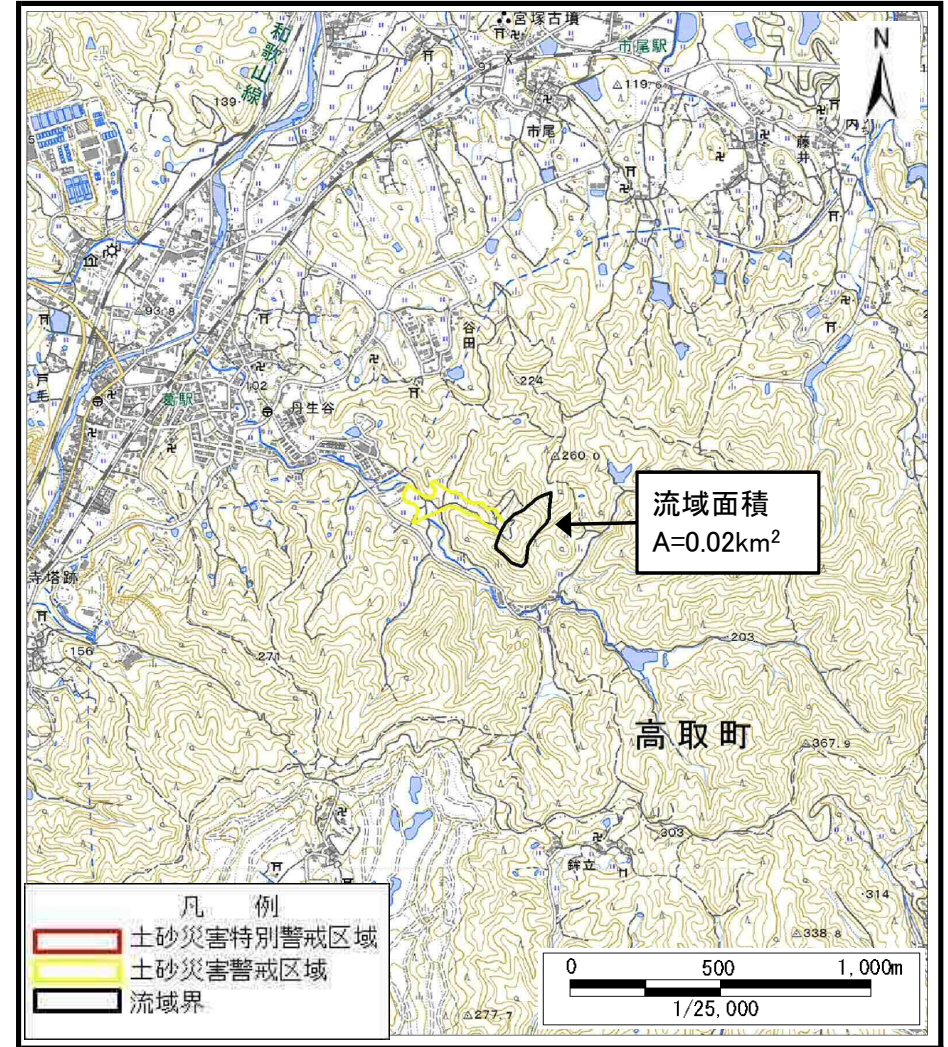


# 土砂災害警戒区域等の指定の公示に係る図書（その1）



(1/200,000)

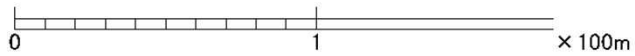
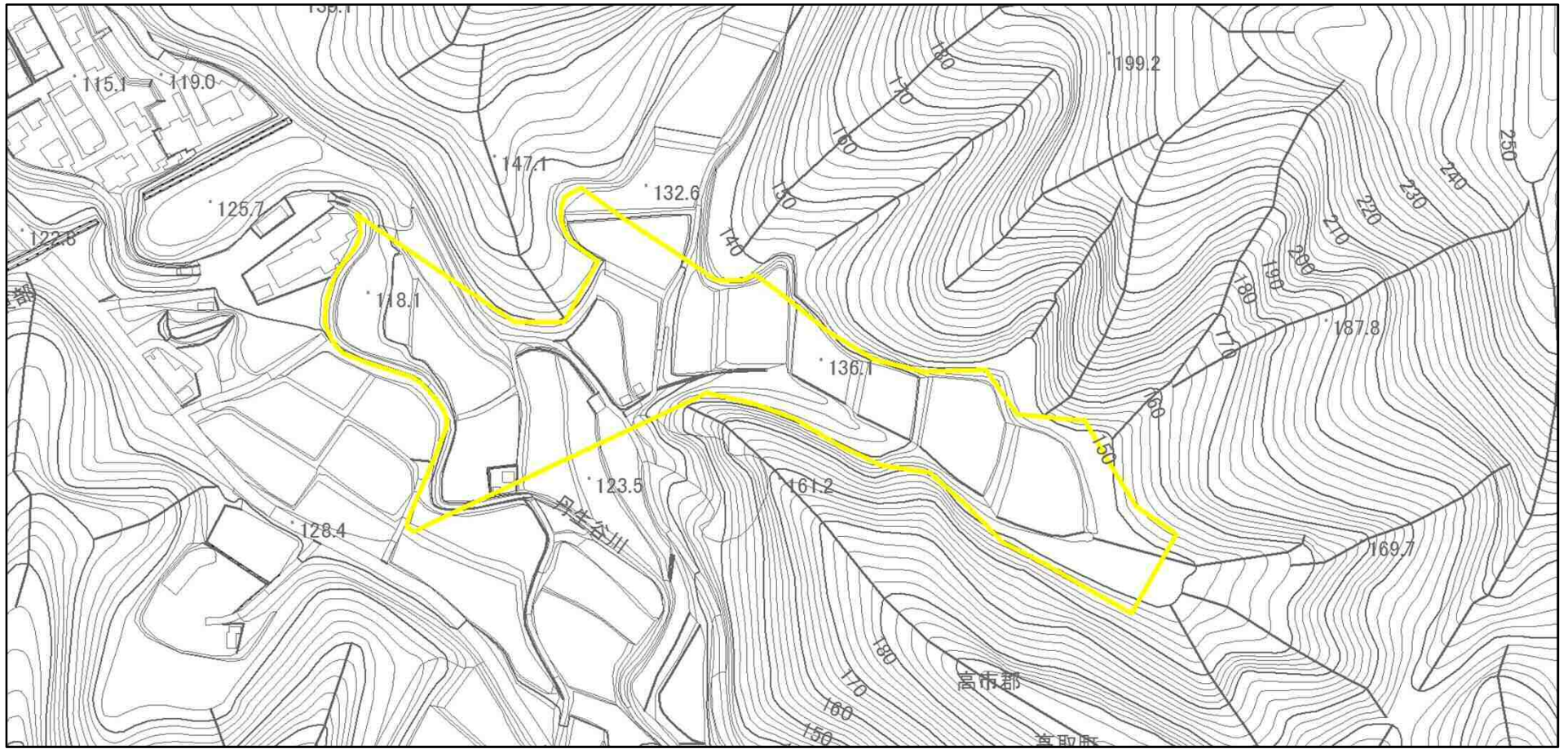


(1/25,000)

様式-1 (土)  
土砂災害警戒区域・土砂災害特別警戒区域 位置図

自然現象の種類	土石流
区域番号	高取-丹生谷-004-土-Y
区域名称	高取町丹生谷 (004) 土石流警戒区域
所在地	高市郡高取町丹生谷

# 土砂災害警戒区域等の指定の公示に係る図書(参考)



様式-2(土)(参考)  
土砂災害警戒区域・土砂災害特別警戒区域  
区域図

土砂災害防止法施行令第二条の基準に該当する区域



自然現象  
の種類

土石流

区域番号

高取-丹生谷-004-土-Y

土砂災害防止  
法施行令第三  
条の基準に該  
当する区域

土石流の高さが1mを超える場合、土石等の  
移動による力が50kN/m<sup>2</sup>を超える区域



土石流の高さが1mを超える場合、土石等の  
移動による力が50kN/m<sup>2</sup>を超えない区域



縮尺  
1:2,500

告示番号

区域名称

高取町丹生谷(004)土石流警戒区域

告示年月日

所在地

高市郡高取町丹生谷

その他の区域







# 土砂災害警戒区域等の指定の公示に係る図書(参考)

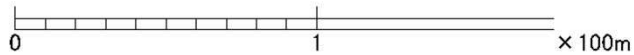
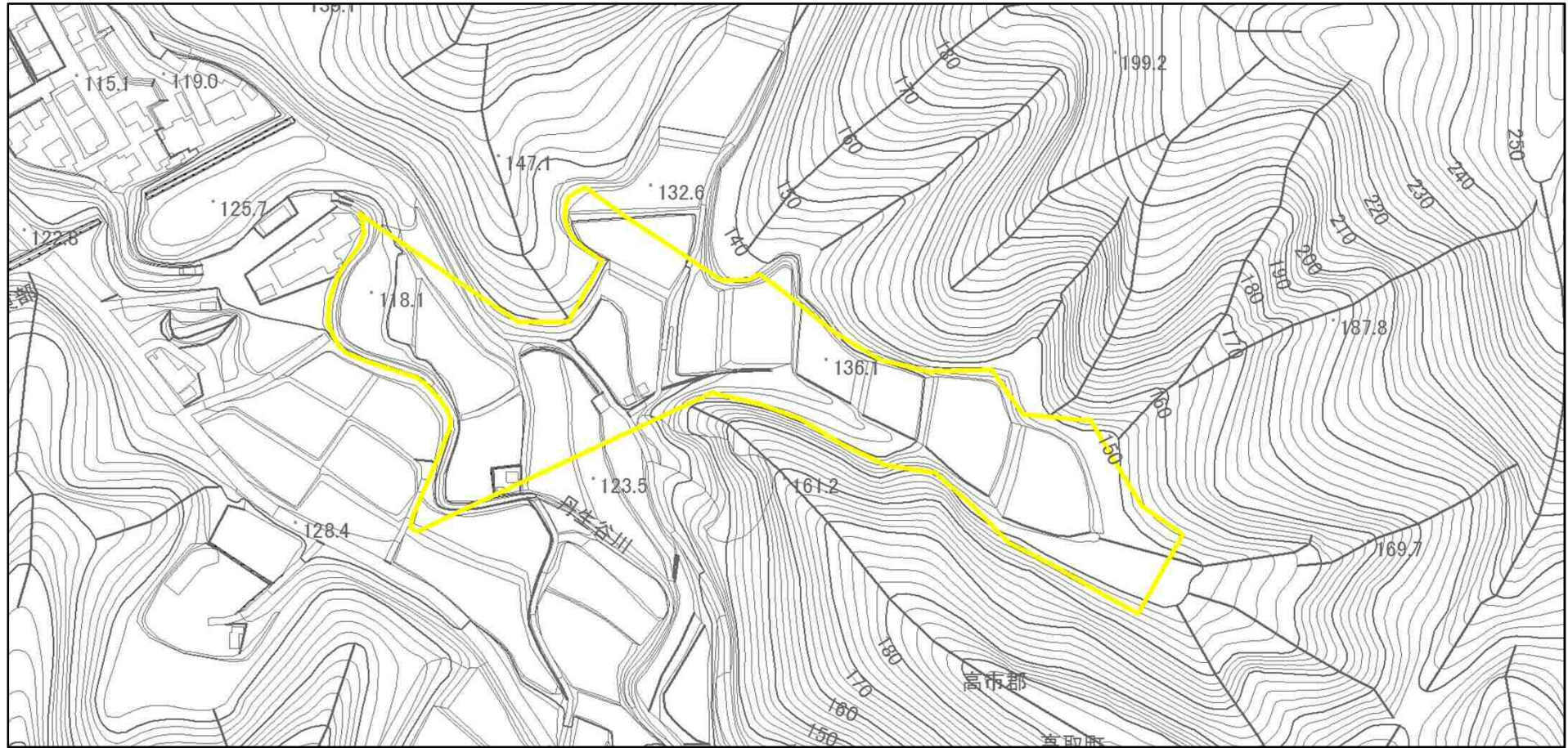


0 1 × 100m

様式-2(土)(参考)  
土砂災害警戒区域・土砂災害特別警戒区域  
区域図

土砂災害防止法施行令第二条の基準に該当する区域		N	自然現象の種類	土石流	区域番号	高取-丹生谷-004-土-Y
			告示番号		区域名称	高取町丹生谷(004)土石流警戒区域
	土砂災害防止法施行令第三条の基準に該当する区域		縮尺 1:2,500	告示年月日	所在地	高市郡高取町丹生谷
	その他の区域					

# 土砂災害警戒区域等の指定の公示に係る図書(その2)



様式-2(土)  
土砂災害警戒区域・土砂災害特別警戒区域  
区域図

土砂災害防止法施行令第二条の基準に該当する区域		N 縮尺 1:2,500	自然現象の種類	土石流	区域番号	高取-丹生谷-004-土-Y
			告示番号		区域名称	高取町丹生谷(004)土石流警戒区域
			告示年月日		所在地	高市郡高取町丹生谷
土砂災害防止法施行令第三条の基準に該当する区域						
土砂災害特別警戒区域						
その他の区域						