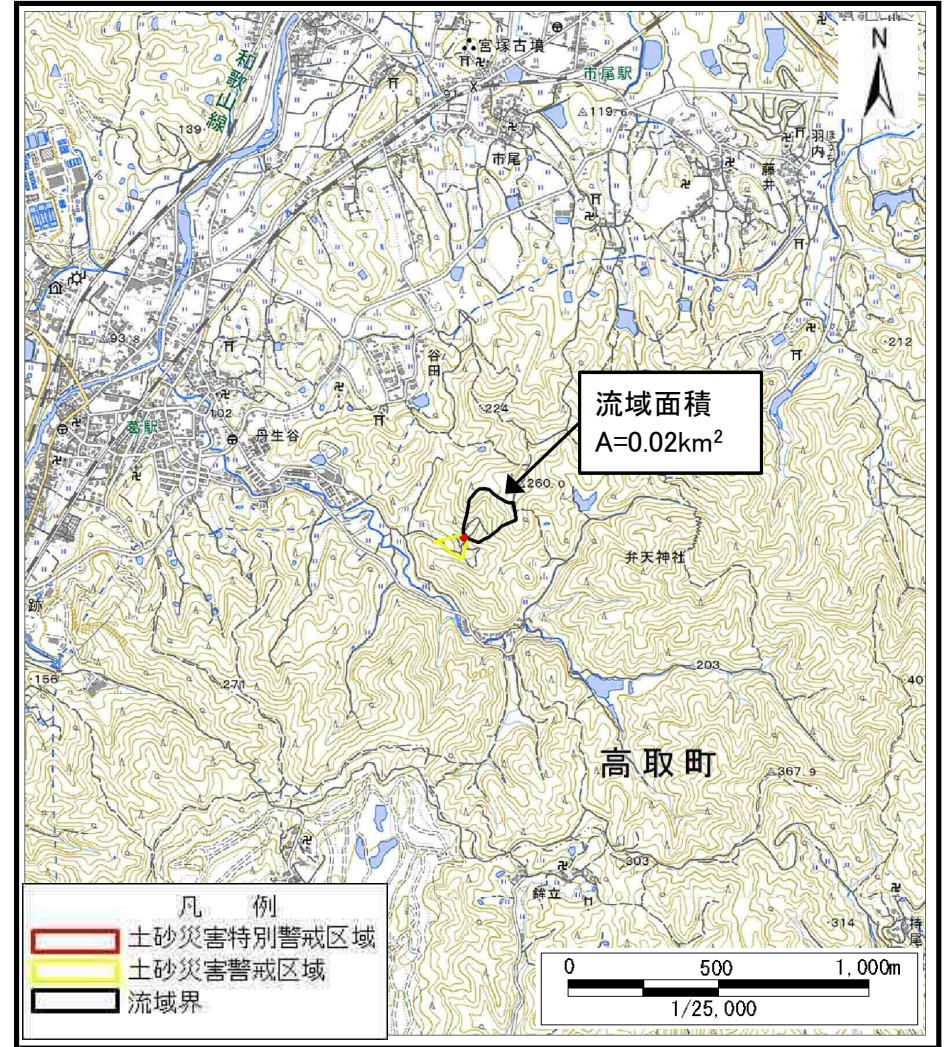


土砂災害警戒区域等の指定の公示に係る図書（その1）



(1/200,000)

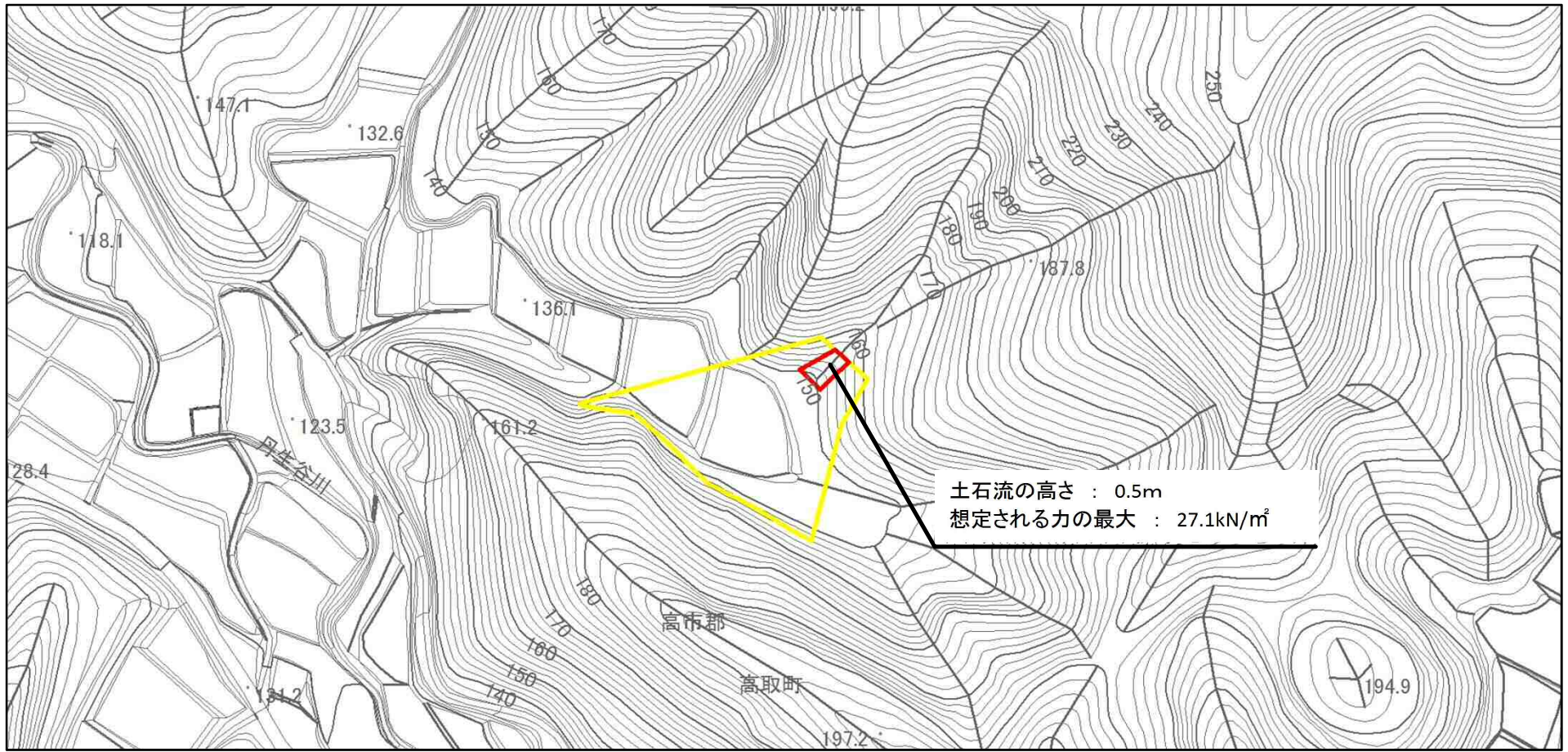


(1/25,000)

様式-1 (土)
土砂災害警戒区域・土砂災害特別警戒区域 位置図

自然現象の種類	土石流
区域番号	高取-丹生谷-003-土-Y・R
区域名称	高取町丹生谷 (003) 土石流警戒区域・特別警戒区域
所在地	高市郡高取町丹生谷

土砂災害警戒区域等の指定の公示に係る図書(参考)



様式-2(土)(参考)
土砂災害警戒区域・土砂災害特別警戒区域
区域図

土砂災害防止法施行令第二条の基準に該当する区域



土砂災害防止法施行令第三条の基準に該当する区域

土石流の高さが1mを超える場合、土石等の移動による力が50kN/m²を超える区域



土石流の高さが1mを超える場合、土石等の移動による力が50kN/m²を超えない区域



その他の区域



縮尺
1:2,500

自然現象
の種類

土石流

告示番号

告示年月日

区域番号

高取-丹生谷-003-土-Y・R

区域名称

高取町丹生谷(003)土石流警戒区域・特別警戒区域

所在地

高市郡高取町丹生谷

土砂災害警戒区域等の指定の公示に係る図書(参考)

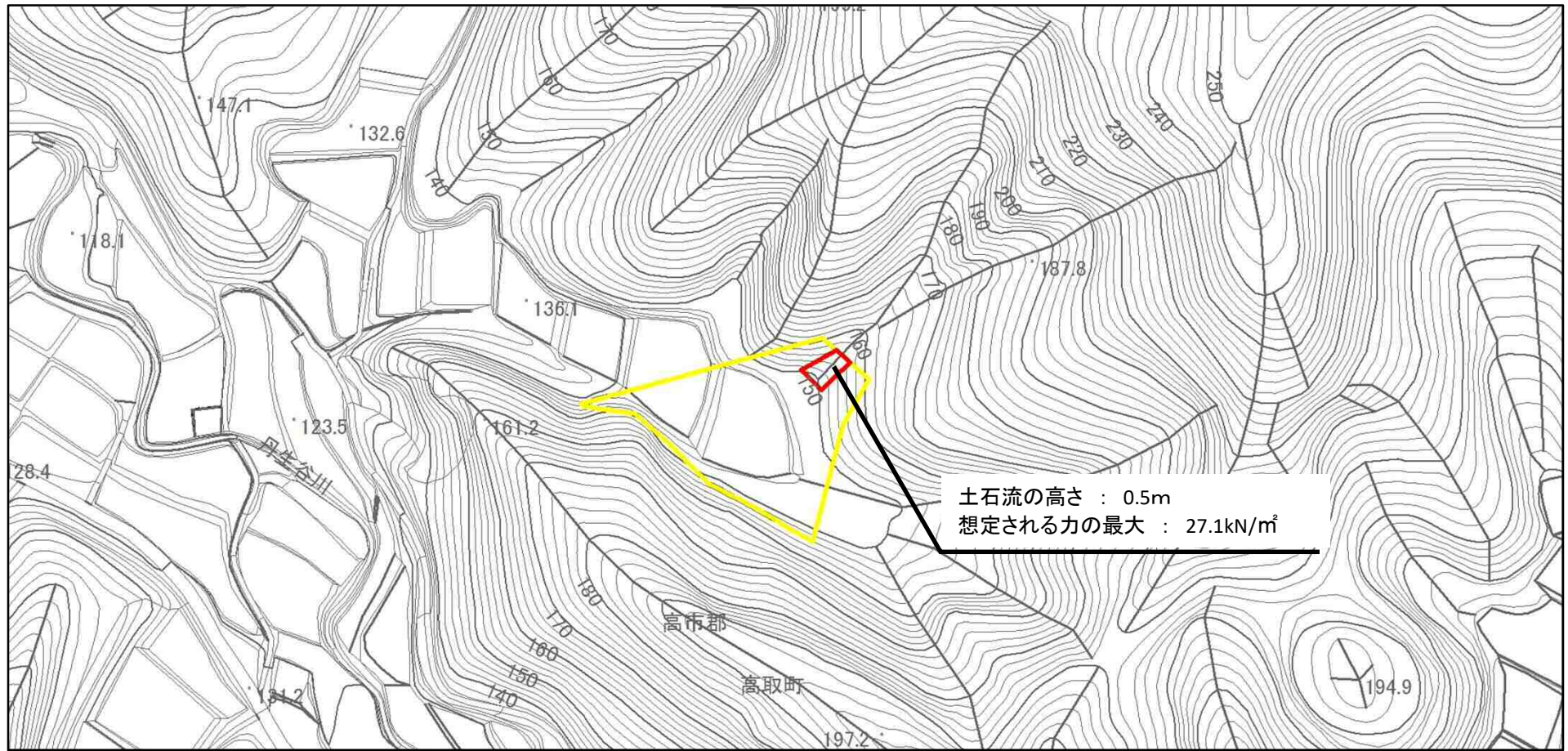


0 1 × 100m

様式-2(土)(参考)
土砂災害警戒区域・土砂災害特別警戒区域
区域図

土砂災害防止法施行令第二条の基準に該当する区域		N 縮尺 1:2,500	自然現象の種類	土石流	区域番号	高取-丹生谷-003-土-Y・R
			告示番号		区域名称	高取町丹生谷(003)土石流警戒区域・特別警戒区域
			告示年月日		所在地	高市郡高取町丹生谷
土砂災害防止法施行令第三条の基準に該当する区域						
土石流の高さが1mを超える場合、土石等の移動による力が50kN/m ² を超える区域						
土石流の高さが1mを超える場合、土石等の移動による力が50kN/m ² を超えない区域						
その他の区域						



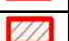

土砂災害警戒区域等の指定の公示に係る図書(その2)



土石流の高さ : 0.5m
 想定される力の最大 : 27.1kN/m²

0 1 × 100m

様式-2(土)
 土砂災害警戒区域・土砂災害特別警戒区域
 区域図

土砂災害防止法施行令第二条の基準に該当する区域		N 縮尺 1:2,500	自然現象の種類	土石流	区域番号	高取-丹生谷-003-土-Y・R
			告示番号		区域名称	高取町丹生谷(003)土石流警戒区域・特別警戒区域
			告示年月日		所在地	高市郡高取町丹生谷
						
土砂災害防止法施行令第三条の基準に該当する区域						
土砂災害防止法施行令第三条の基準に該当する区域						
その他の区域						