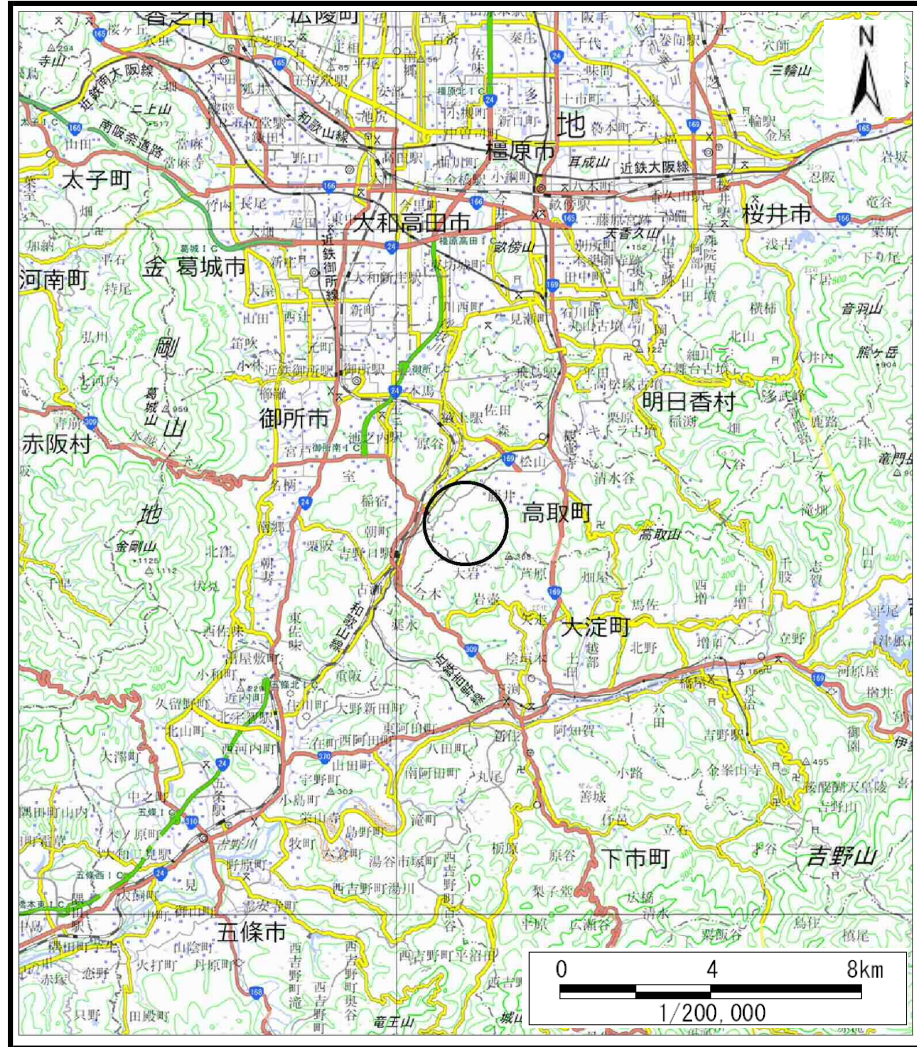
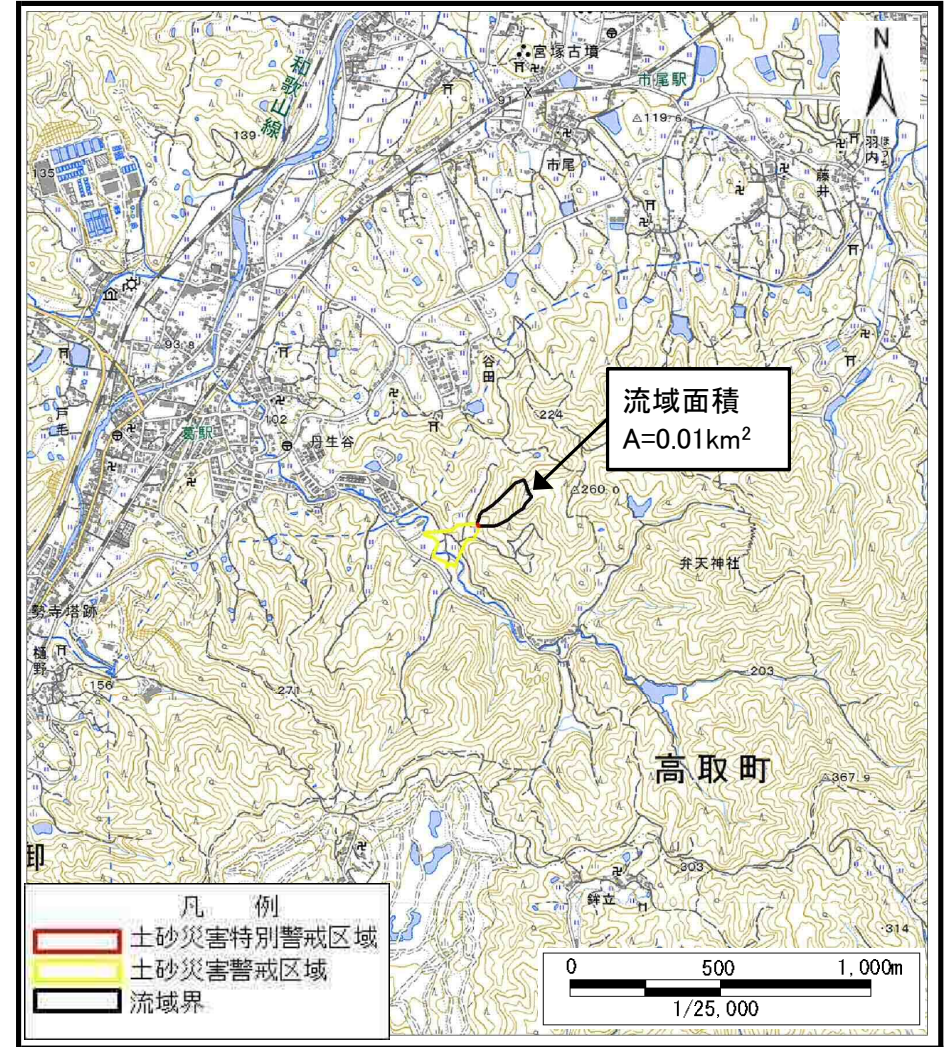


# 土砂災害警戒区域等の指定の公示に係る図書（その1）



(1/200,000)



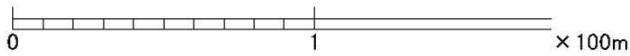
(1/25,000)

様式-1 (土)  
土砂災害警戒区域・土砂災害特別警戒区域 位置図

自然現象の種類	土石流
区域番号	高取-丹生谷-001-土-Y・R
区域名称	高取町丹生谷 (001) 土石流警戒区域・特別警戒区域
所在地	高市郡高取町丹生谷

この地図は、国土地理院長の承認を得て、同院発行の数値地図200000（地図画像）、数値地図25000（地図画像）、電子地形図25000及び電子地形図20万を複製したものである。（承認番号 令元情複、第108号）

# 土砂災害警戒区域等の指定の公示に係る図書(参考)



様式-2(土)(参考)  
土砂災害警戒区域・土砂災害特別警戒区域  
区域図

土砂災害防止法施行令第二条の基準に該当する区域		N 縮尺 1:2,500	自然現象の種類	土石流	区域番号	高取-丹生谷-001-土-Y・R
			告示番号		区域名称	高取町丹生谷(001)土石流警戒区域・特別警戒区域
			告示年月日		所在地	高市郡高取町丹生谷
土砂災害防止法施行令第三条の基準に該当する区域						
土砂災害防止法施行令第三条の基準に該当する区域						
その他の区域						

# 土砂災害警戒区域等の指定の公示に係る図書(参考)



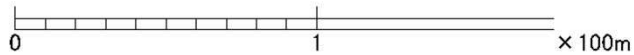
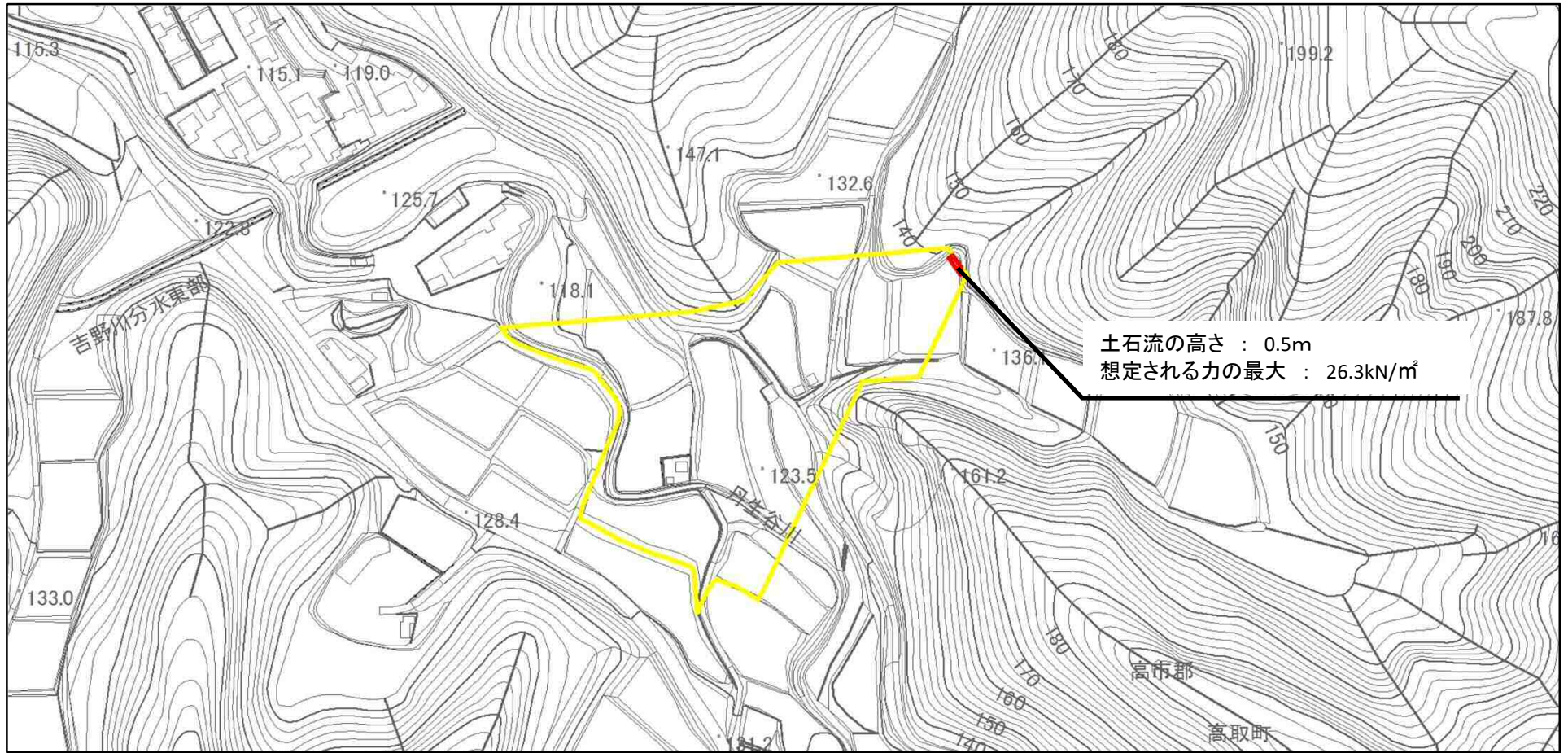
土石流の高さ : 0.5m  
 想定される力の最大 : 26.3kN/m<sup>2</sup>

0 1 × 100m

様式-2(土)(参考)  
 土砂災害警戒区域・土砂災害特別警戒区域  
 区域図

土砂災害防止法施行令第二条の基準に該当する区域		N 縮尺 1:2,500	自然現象の種類	土石流	区域番号	高取-丹生谷-001-土-Y・R
			告示番号		区域名称	高取町丹生谷(001)土石流警戒区域・特別警戒区域
			告示年月日		所在地	高市郡高取町丹生谷
土砂災害防止法施行令第三条の基準に該当する区域						
土石流の高さが1mを超える場合、土石等の移動による力が50kN/m <sup>2</sup> を超える区域						
土石流の高さが1mを超える場合、土石等の移動による力が50kN/m <sup>2</sup> を超えない区域						
その他の区域						

# 土砂災害警戒区域等の指定の公示に係る図書(その2)



様式-2(土)  
土砂災害警戒区域・土砂災害特別警戒区域  
区域図

土砂災害防止法施行令第二条の基準に該当する区域		N	自然現象の種類	土石流	区域番号	高取-丹生谷-001-土-Y・R	
			告示番号		区域名称	高取町丹生谷(001)土石流警戒区域・特別警戒区域	
			縮尺 1:2,500	告示年月日		所在地	高市郡高取町丹生谷
土砂災害防止法施行令第三条の基準に該当する区域							
土砂災害防止法施行令第三条の基準に該当する区域							
その他の区域							