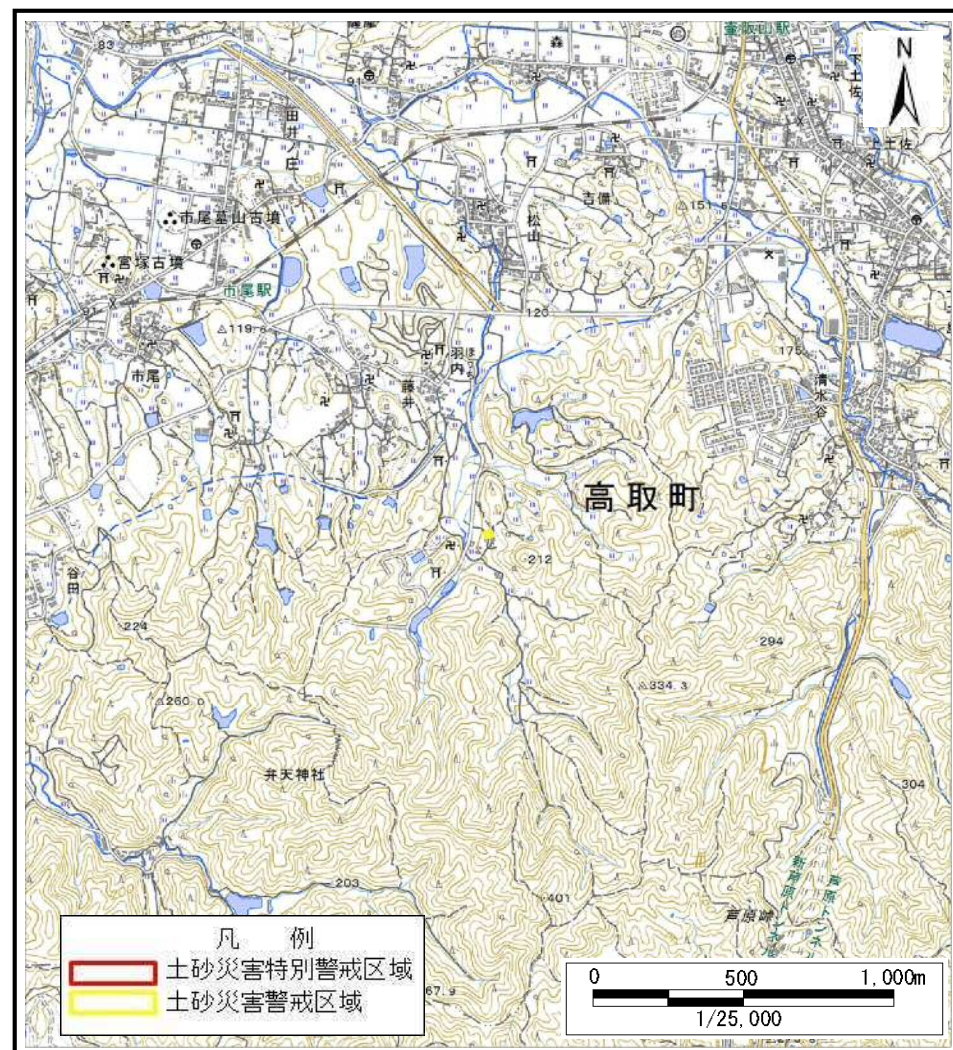


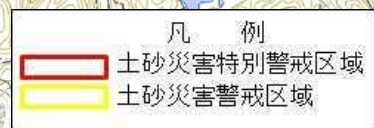
土砂災害警戒区域等の指定の公示に係る図書(その1)



(1/200,000)



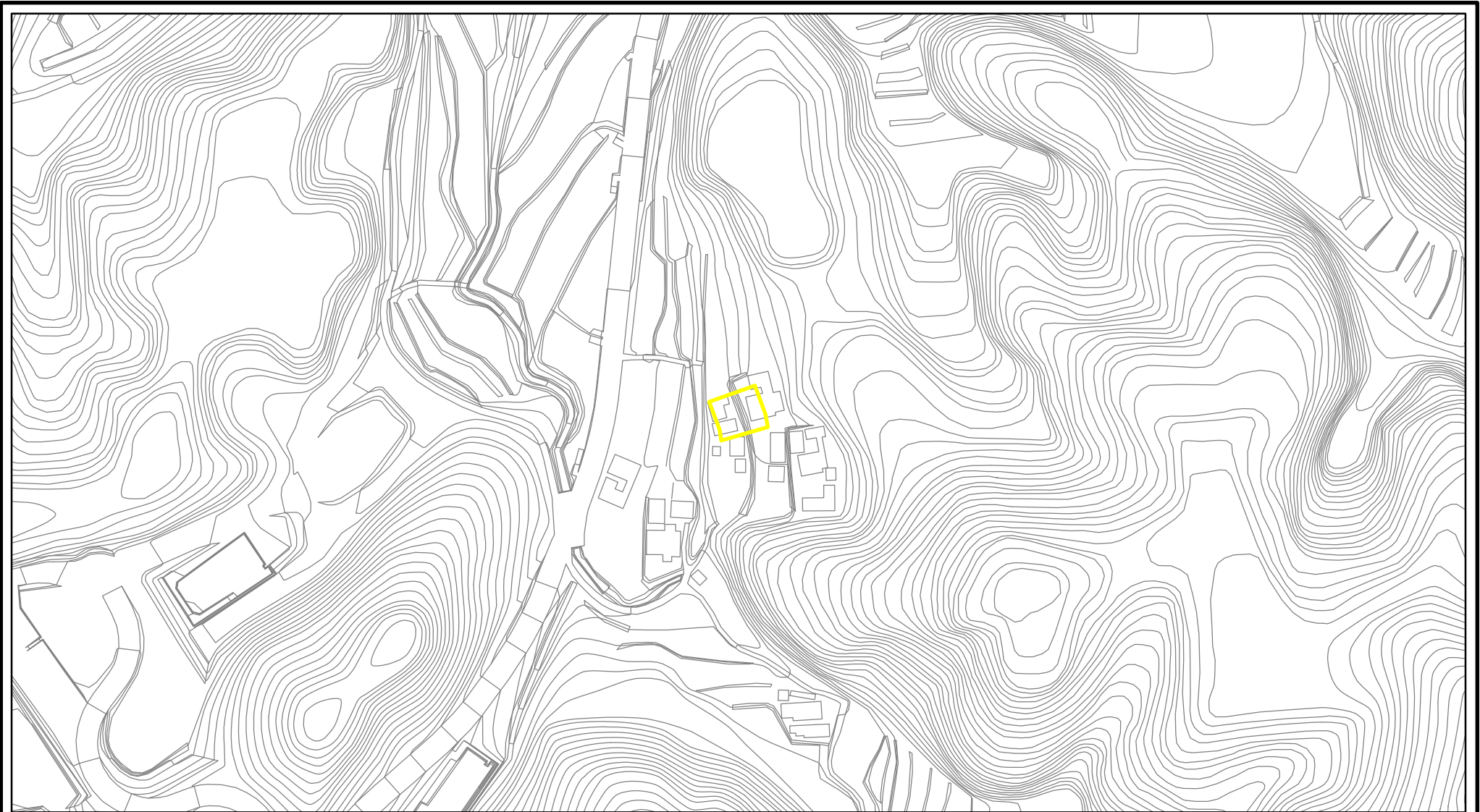
(1/25,000)







様式-1(急)
土砂災害警戒区域・土砂災害特別警戒区域 位置図

自然現象の種類	急傾斜地の崩壊
区域番号	高取-松山-005-急-Y
区域名称	高取町松山(005)急傾斜地崩壊警戒区域
所在地	高市郡高取町松山

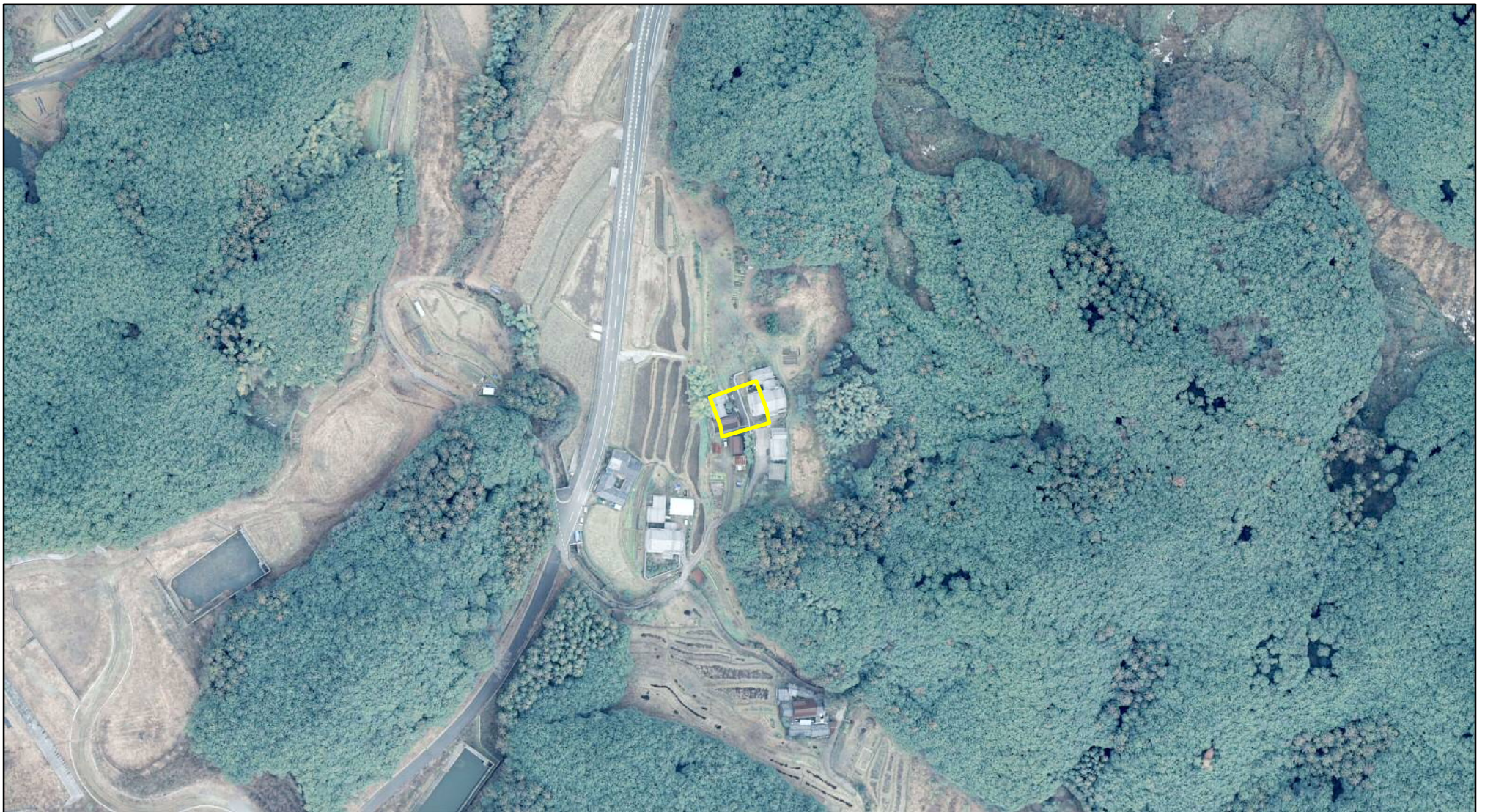
土砂災害警戒区域等の指定の公示に係る図書(参考)



0 25 50 100
m

様式-2(急)(参考) 土砂災害警戒区域・土砂災害特別警戒区域 区域図	土砂災害防止法施行令第二条の基準に該当する区域		N  縮尺 1:2,500	自然現象の種類	急傾斜地の崩壊	区域番号	高取-松山-005-急-Y
	土砂災害防止法施行令第三条の基準に該当する区域			告示番号		区域名称	高取町松山(005)急傾斜地崩壊警戒区域
	それ以外の区域		告示年月日		所在地	高市郡高取町松山	

土砂災害警戒区域等の指定の公示に係る図書(参考)



0 25 50 100
m

様式-2(急)(参考)

土砂災害警戒区域・土砂災害特別警戒区域
区域図

土砂災害防止法施行令第二条の基準に該当する区域



自然現象
の種類

急傾斜地の崩壊

区域番号

高取-松山-005-急-Y

土砂災害防止法
施行令第三条の
基準に該当する
区域

土石等の(移動)高さが1m以下の場合、
土石等の移動による力が100kN/mを超える区域



告示番号

区域名称

高取町松山(005)急傾斜地崩壊
警戒区域

土石等の堆積の高さが3mを超える区域



縮尺

告示年月日

所在地

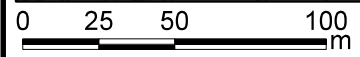
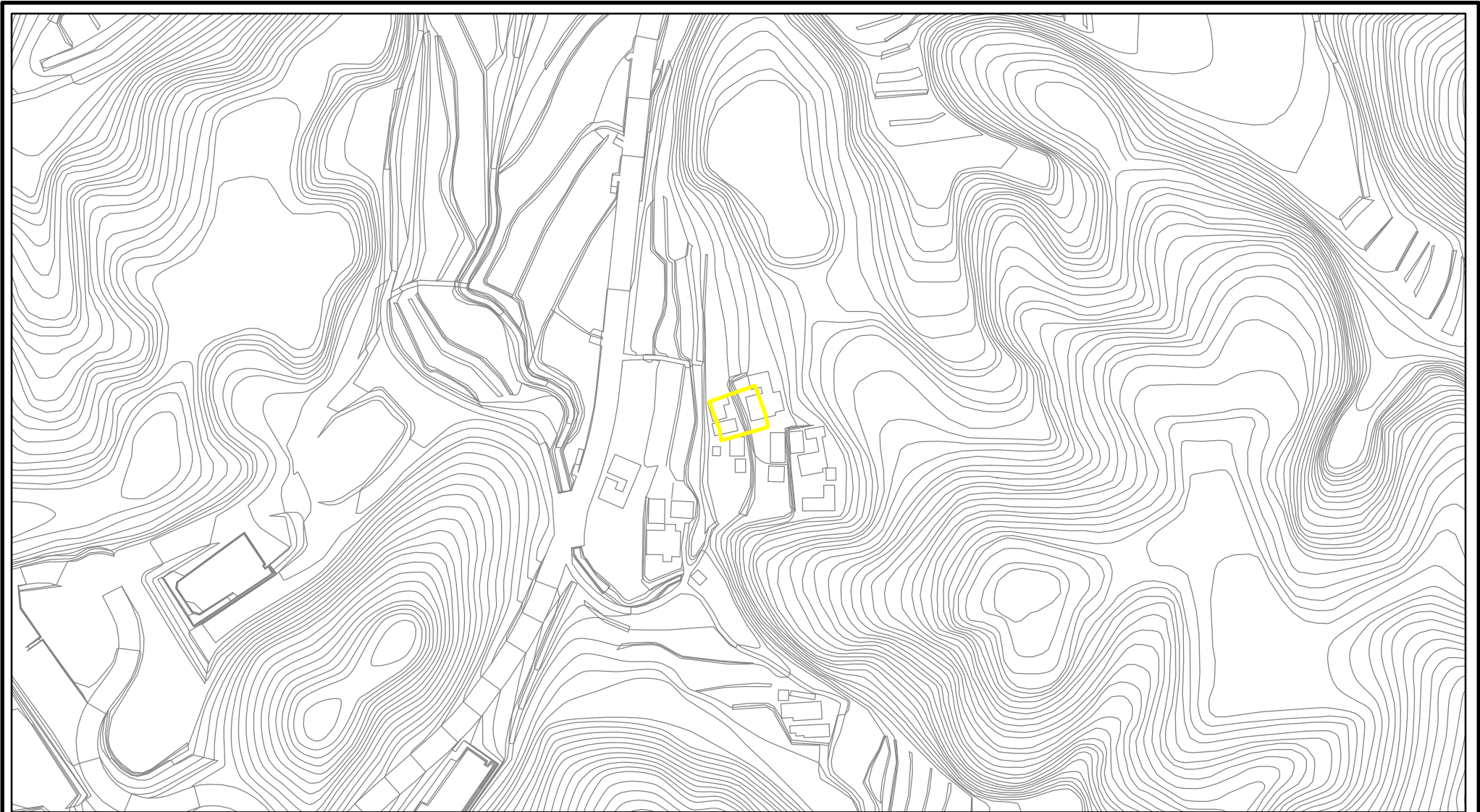
高市郡高取町松山

それ以外の区域



1:2,500

土砂災害警戒区域等の指定の公示に係る図書(その2)



様式-2(急) 土砂災害警戒区域・土砂災害特別警戒区域 区域図	土砂災害防止法施行令第二条の基準に該当する区域		N 	自然現象の種類	急傾斜地の崩壊	区域番号	高取-松山-005-急-Y
	土砂災害防止法施行令第三条の基準に該当する区域			告示番号		区域名称	高取町松山(005)急傾斜地崩壊警戒区域
	土砂等の(移動)高さが1m以下の場合、土砂等の移動による力が100kN/m ² を超える区域		縮尺	告示年月日		所在地	高市郡高取町松山
	土砂等の堆積の高さが3mを超える区域		1:2,500				
それ以外の区域							