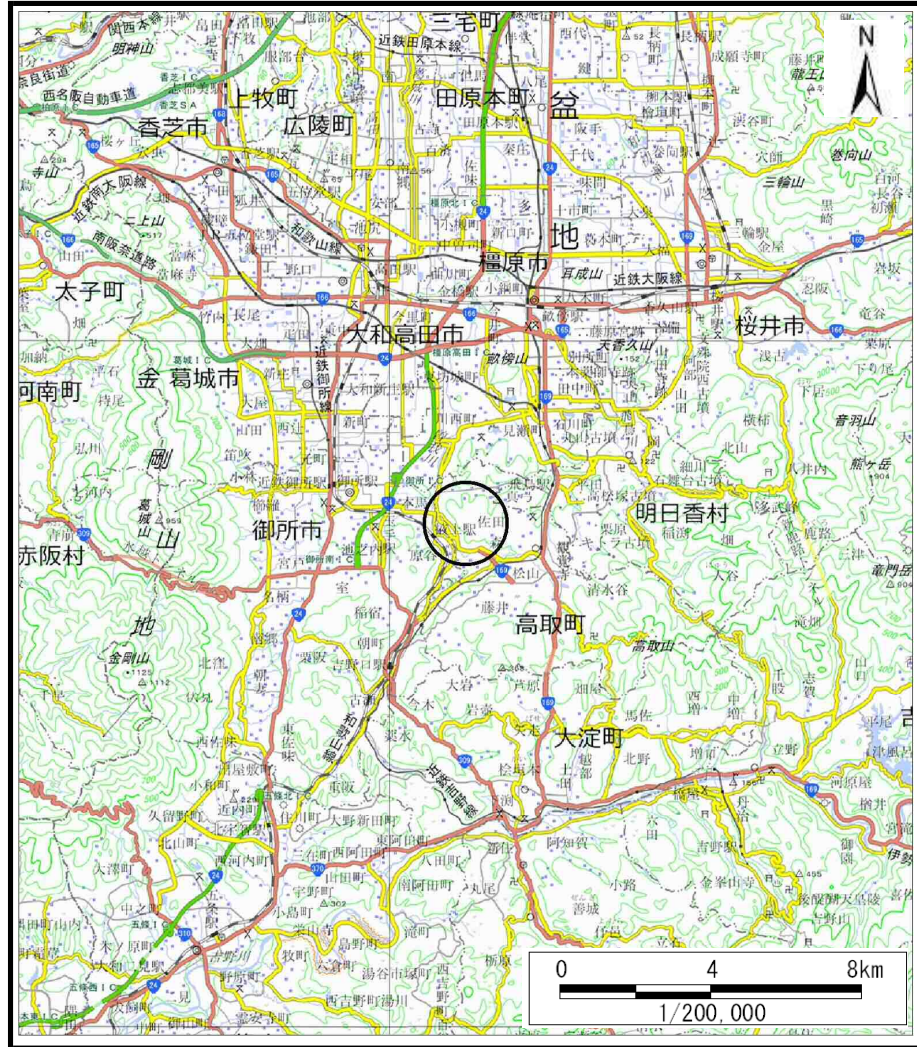
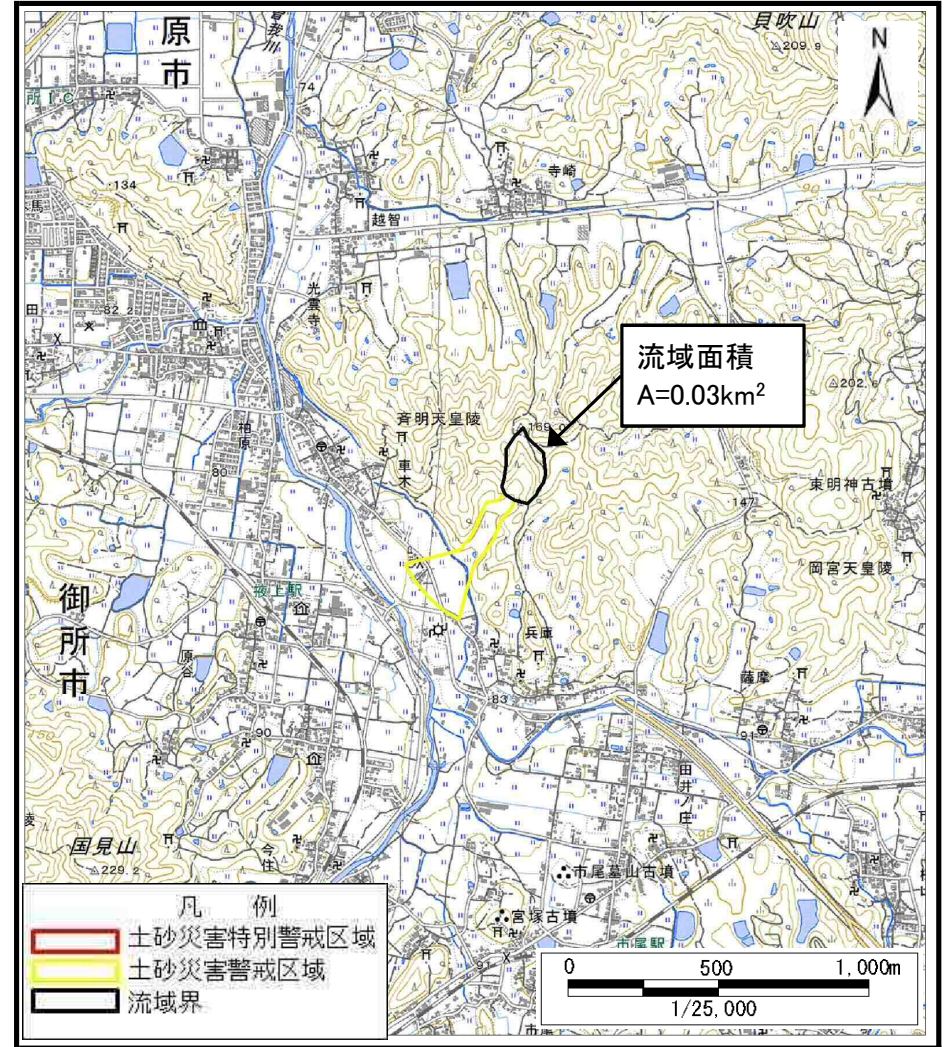


土砂災害警戒区域等の指定の公示に係る図書（その1）



(1/200,000)



(1/25,000)

様式-1 (土)
土砂災害警戒区域・土砂災害特別警戒区域 位置図

自然現象の種類	土石流
区域番号	高取-車木-002-土-Y
区域名称	高取町車木 (002) 土石流警戒区域
所在地	高市郡高取町車木、兵庫

土砂災害警戒区域等の指定の公示に係る図書（参考）



0 1 × 100m

様式-2 (土) (参考)

土砂災害警戒区域・土砂災害特別警戒区域
区域図

土砂災害防止法施行令第二条の基準に該当する区域



土砂災害防止法施行令第三条の基準に該当する区域



縮尺
1:2,500

自然現象
の種類

土石流

告示番号

告示年月日

区域番号

高取-車木-002-土-Y

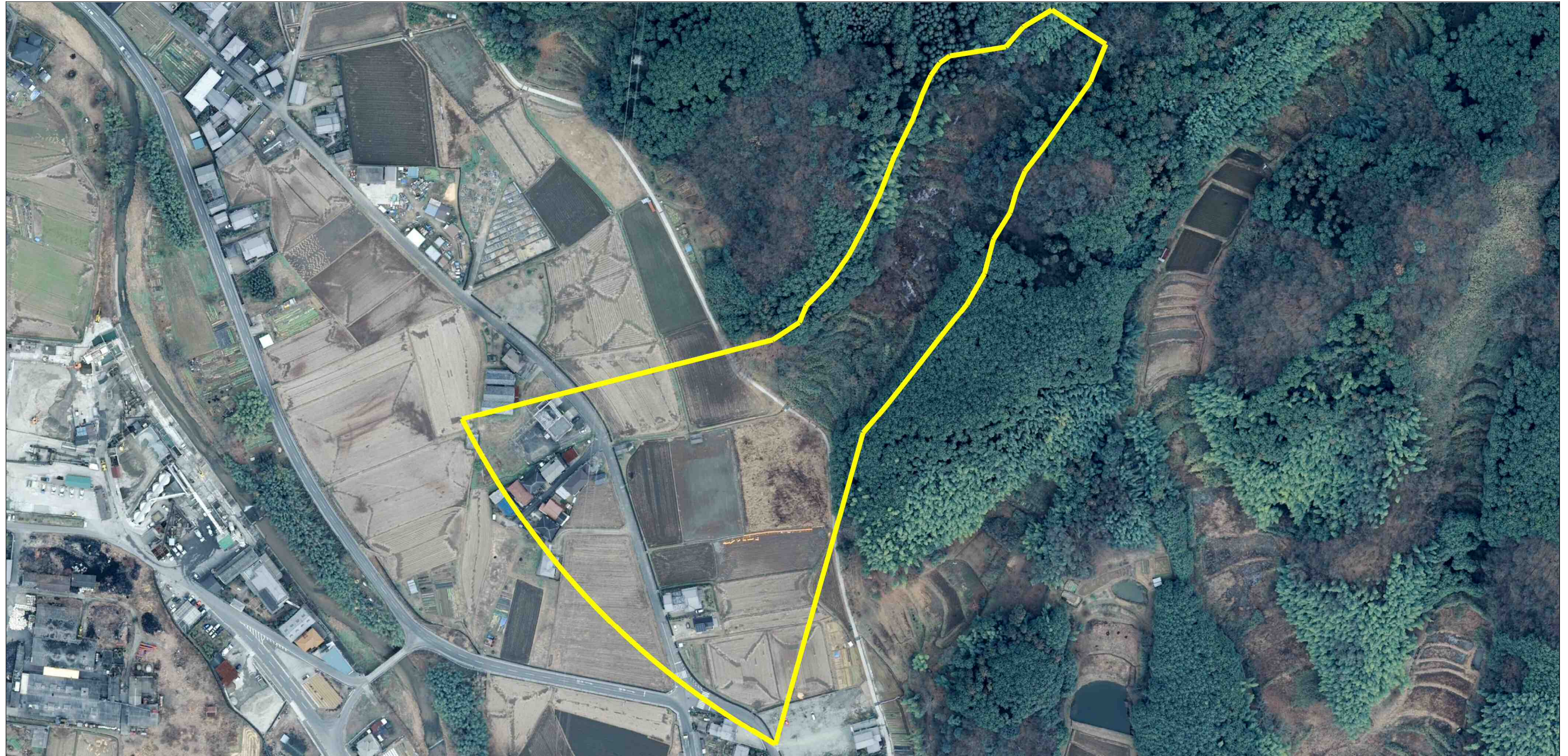
区域名称

高取町車木 (002)
土石流警戒区域

所在地

高市郡高取町車木、兵庫

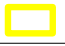



土砂災害警戒区域等の指定の公示に係る図書（参考）



0 1 × 100m

様式-2 (土) (参考)

土砂災害警戒区域・土砂災害特別警戒区域
区域図

土砂災害防止法施行令第2条の基準に該当する区域		N 縮尺 1:2,500	自然現象 の種類	土石流	区域番号	高取-車木-002-土-Y
土砂災害防止法施行令第3条の基準に該当する区域			告示番号		区域名称	高取町車木 (002) 土石流警戒区域
土砂災害防止法施行令第3条の基準に該当する区域			告示年月日		所在地	高市郡高取町車木、兵庫
それ以外の区域						

土砂災害警戒区域等の指定の公示に係る図書（その2）



0 1 × 100m

様式-2 (土) 土砂災害警戒区域・土砂災害特別警戒区域 区域図	土砂災害防止法施行令第2条の基準に該当する区域		N 縮尺 1:2,500	自然現象の種類	土石流	区域番号	高取-車木-002-土-Y
	土砂災害防止法施行令第3条の基準に該当する区域			告示番号		区域名称	高取町車木 (002) 土石流警戒区域
	土砂災害防止法施行令第3条の基準に該当する区域			告示年月日		所在地	高市郡高取町車木、兵庫
	それ以外の区域						