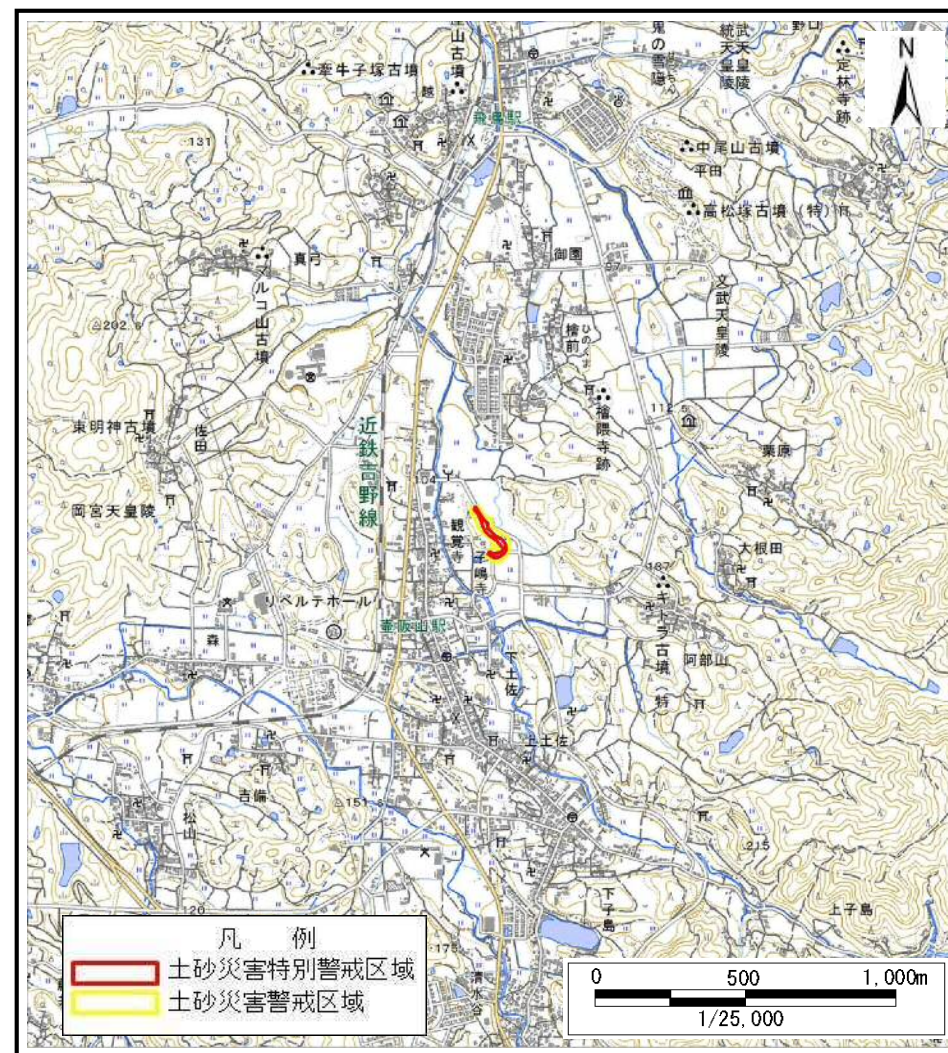


土砂災害警戒区域等の指定の公示に係る図書(その1)

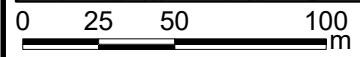
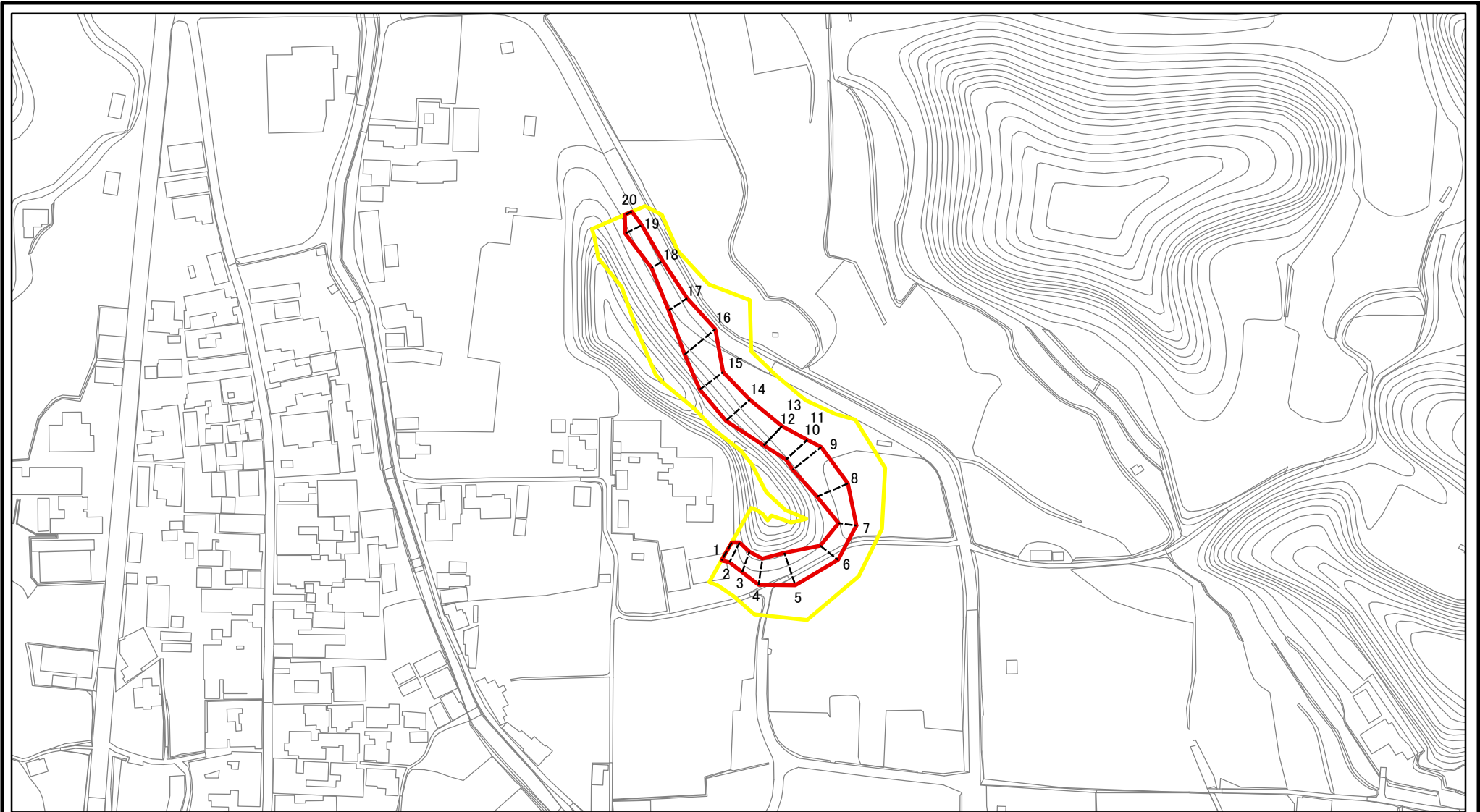


様式-1(急)

土砂災害警戒区域・土砂災害特別警戒区域 位置図

自然現象の種類	急傾斜地の崩壊
区域番号	高取-観覚寺-011-急-Y・R
区域名称	高取町観覚寺(011)急傾斜地崩壊警戒区域・特別警戒区域
所在地	高市郡高取町観覚寺

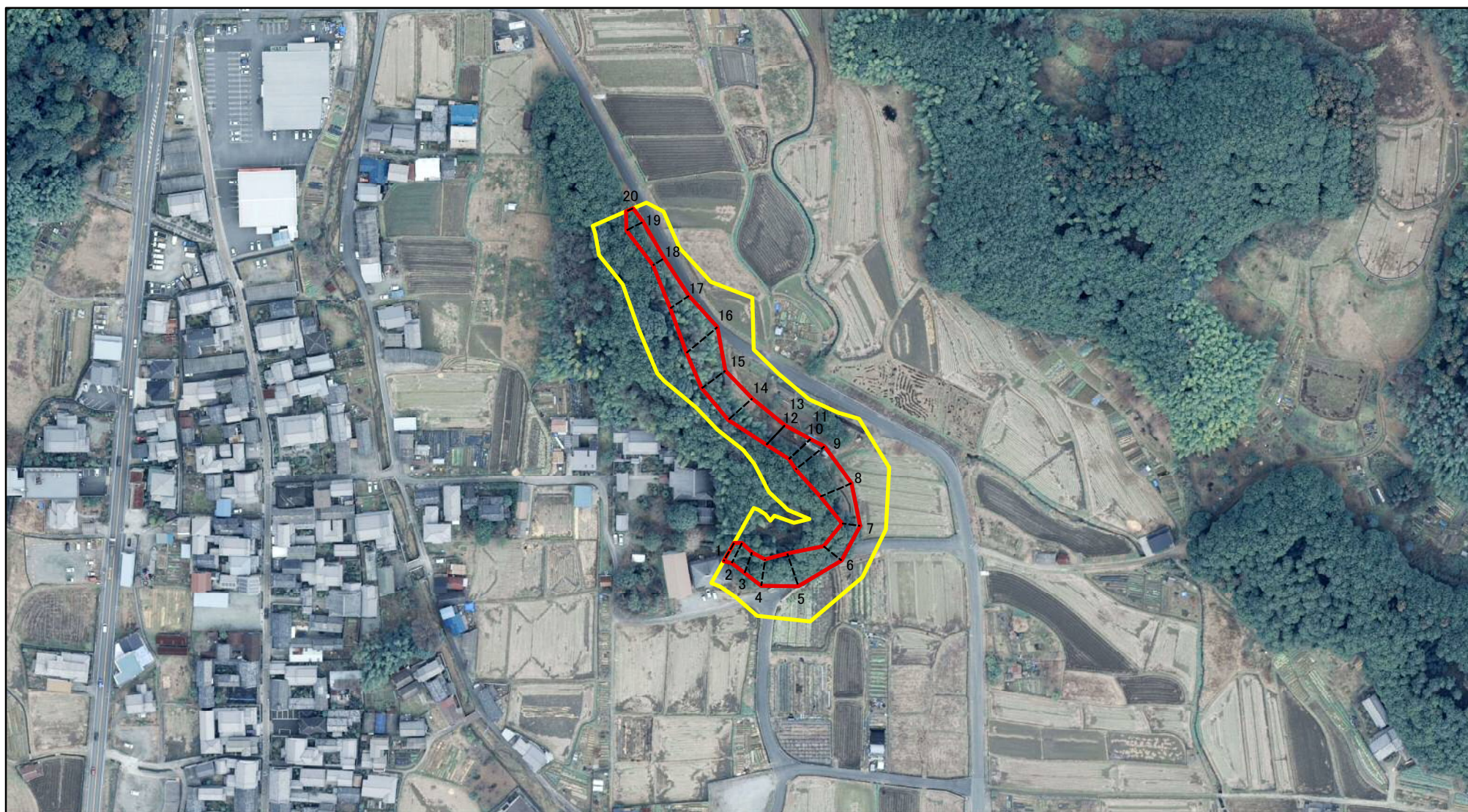
土砂災害警戒区域等の指定の公示に係る図書(参考)



図中の数字は横断測線番号を示す

様式-2(急)(参考) 土砂災害警戒区域・土砂災害特別警戒区域 区域図	土砂災害防止法施行令第二条の基準に該当する区域		 縮尺 1:2,500	自然現象の種類	急傾斜地の崩壊	区域番号	高取-観覚寺-011-急-Y・R
	土砂災害防止法施行令第三条の基準に該当する区域			告示番号		区域名称	高取町観覚寺(011)急傾斜地崩壊警戒区域・特別警戒区域
	土砂等の(移動)高さが1m以下の場合、土砂等の移動による力が100kN/m ² を超える区域			告示年月日		所在地	高市郡高取町観覚寺
	土砂等の堆積の高さが3mを超える区域						
それ以外の区域							

土砂災害警戒区域等の指定の公示に係る図書(参考)



0 25 50 100
m

図中の数字は横断測線番号を示す

様式-2(急)(参考)

土砂災害警戒区域・土砂災害特別警戒区域
区域図

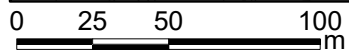
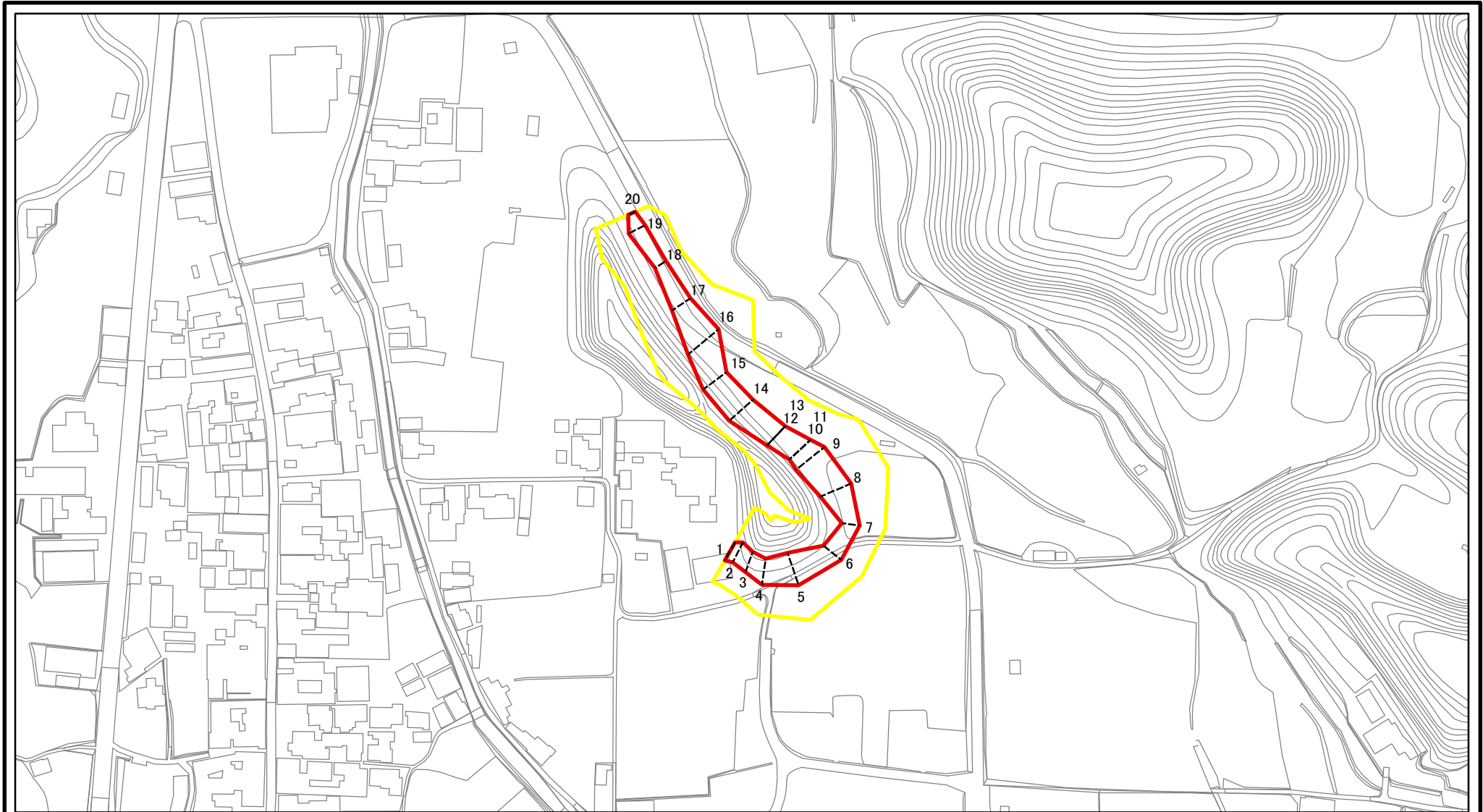
土砂災害防止法施行令第二条の基準に該当する区域	
土砂災害防止法施行令第三条の基準に該当する区域	
それ以外の区域	

	縮尺
	1:2,500

自然現象の種類	急傾斜地の崩壊
告示番号	
告示年月日	

区域番号	高取-観覚寺-011-急-Y-R
区域名称	高取町観覚寺(011)急傾斜地崩壊警戒区域・特別警戒区域
所在地	高市郡高取町観覚寺

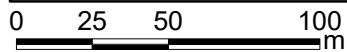
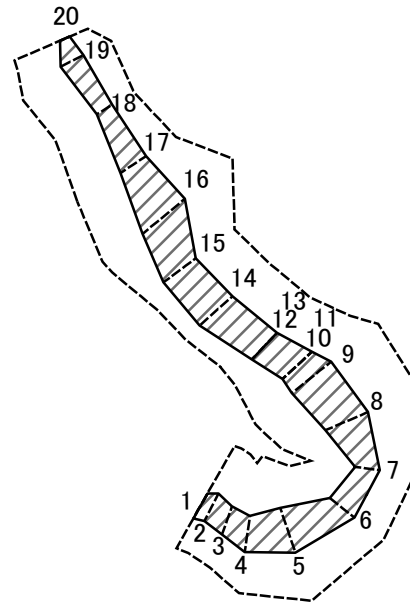
土砂災害警戒区域等の指定の公示に係る図書(その2)



図中の数字は横断測線番号を示す

様式-2(急) 土砂災害警戒区域・土砂災害特別警戒区域 区域図	土砂災害防止法施行令第二条の基準に該当する区域		N 縮尺 1:2,500	自然現象の種類	急傾斜地の崩壊	区域番号	高取-観覚寺-011-急-Y・R
	土砂災害防止法施行令第三条の基準に該当する区域			告示番号		区域名称	高取町観覚寺(011)急傾斜地崩壊警戒区域・特別警戒区域
	それ以外の区域			告示年月日		所在地	高市郡高取町観覚寺

土砂災害警戒区域等の指定の公示に係る図書(その2-2)



図中の数字は横断測線番号を示す

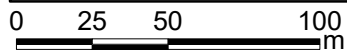
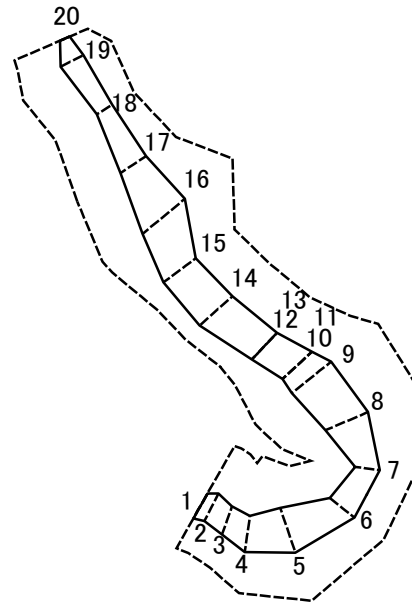
様式-2-2(急)
土砂災害特別警戒区域の区分図
(急傾斜の崩壊に伴う土石等の移動により
建築物の地上部に作用すると想定される力)

土砂災害防止法施行令第二条の基準に該当する区域	
土砂災害防止法施行令第三条の基準に該当する区域	
それ以外の区域	

N
縮尺
1:2,500

自然現象の種類	急傾斜地の崩壊	区域番号	高取-観覚寺-011-急-Y・R
告示番号		区域名称	高取町観覚寺(011)急傾斜地崩壊警戒区域・特別警戒区域
告示年月日		所在地	高市郡高取町観覚寺

土砂災害警戒区域等の指定の公示に係る図書(その2-3)



図中の数字は横断測線番号を示す

様式-2-3(急)
土砂災害特別警戒区域の区分図
(急傾斜の崩壊に伴う土石等の堆積により
建築物の地上部に作用すると想定される力)

土砂災害防止法施行令第二条の基準に該当する区域



自然現象
の種類

急傾斜地の崩壊

区域番号

高取-観覚寺-011-急-Y・R

土砂災害防止法
施行令第三条の
基準に該当する
区域

土石等の堆積の高さが3mを超える区域



縮尺

告示番号

区域名称

高取町観覚寺(011)急傾斜地
崩壊警戒区域・特別警戒区域

それ以外の区域



1:2,500

告示年月日

所在地

高市郡高取町観覚寺

土砂災害警戒区域等の指定の公示に係る図書(その3)

横断測線の区間	土石等の移動により建築物の地上部に作用すると想定される力				土石等の堆積により建築物の地上部に作用すると想定される力				横断測線の区間	土石等の移動により建築物の地上部に作用すると想定される力				土石等の堆積により建築物の地上部に作用すると想定される力			
	土石等の(移動)高さが1m以下の場合、土石等の移動による力が100kN/m ² を超える区域		それ以外の区域		土石等の堆積の高さが3mを超える区域		それ以外の区域			土石等の(移動)高さが1m以下の場合、土石等の移動による力が100kN/m ² を超える区域		それ以外の区域		土石等の堆積の高さが3mを超える区域		それ以外の区域	
	力の大きさのうち最大のもの(kN/m ²)	土石等の高さ(m)	力の大きさのうち最大のもの(kN/m ²)	土石等の高さ(m)	力の大きさのうち最大のもの(kN/m ²)	土石等の高さ(m)	力の大きさのうち最大のもの(kN/m ²)	土石等の高さ(m)		力の大きさのうち最大のもの(kN/m ²)	土石等の高さ(m)	力の大きさのうち最大のもの(kN/m ²)	土石等の高さ(m)	力の大きさのうち最大のもの(kN/m ²)	土石等の高さ(m)	力の大きさのうち最大のもの(kN/m ²)	土石等の高さ(m)
1 ~ 2	-	-	78.27	1.00	-	-	7.71	1.75	~								
2 ~ 3	-	-	78.27	1.00	-	-	7.71	1.75	~								
3 ~ 4	-	-	79.96	1.00	-	-	7.35	1.67	~								
4 ~ 5	-	-	84.36	1.00	-	-	9.12	2.07	~								
5 ~ 6	-	-	84.36	1.00	-	-	9.12	2.07	~								
6 ~ 7	-	-	78.26	1.00	-	-	8.88	2.02	~								
7 ~ 8	-	-	99.50	1.00	-	-	10.48	2.38	~								
8 ~ 9	-	-	100.00	1.00	-	-	10.48	2.38	~								
9 ~ 10	-	-	100.00	1.00	-	-	11.02	2.50	~								
10 ~ 11	-	-	94.21	1.00	-	-	11.02	2.50	~								
11 ~ 12	-	-	94.21	1.00	-	-	11.02	2.50	~								
12 ~ 13	-	-	89.48	1.00	-	-	11.13	2.53	~								
13 ~ 14	-	-	92.97	1.00	-	-	11.13	2.53	~								
14 ~ 15	-	-	92.97	1.00	-	-	10.44	2.37	~								
15 ~ 16	-	-	100.00	1.00	-	-	10.44	2.37	~								
16 ~ 17	-	-	100.00	1.00	-	-	9.98	2.27	~								
17 ~ 18	-	-	75.61	1.00	-	-	7.98	1.81	~								
18 ~ 19	-	-	71.66	1.00	-	-	7.98	1.81	~								
19 ~ 20	-	-	71.66	1.00	-	-	7.63	1.74	~								
~									~								
~									~								
~									~								
~									~								
~									~								
~									~								
~									~								
~									~								
~									~								

様式-3(急) 建築物の構造の規制に必要な衝撃に関する事項	自然現象の種類	急傾斜地の崩壊	区域番号	高取-観覚寺-011-急-Y・R
	告示番号		区域名称	高取町観覚寺(011)急傾斜地崩壊警戒区域・特別警戒区域
	告示年月日		所在地	高市郡高取町観覚寺