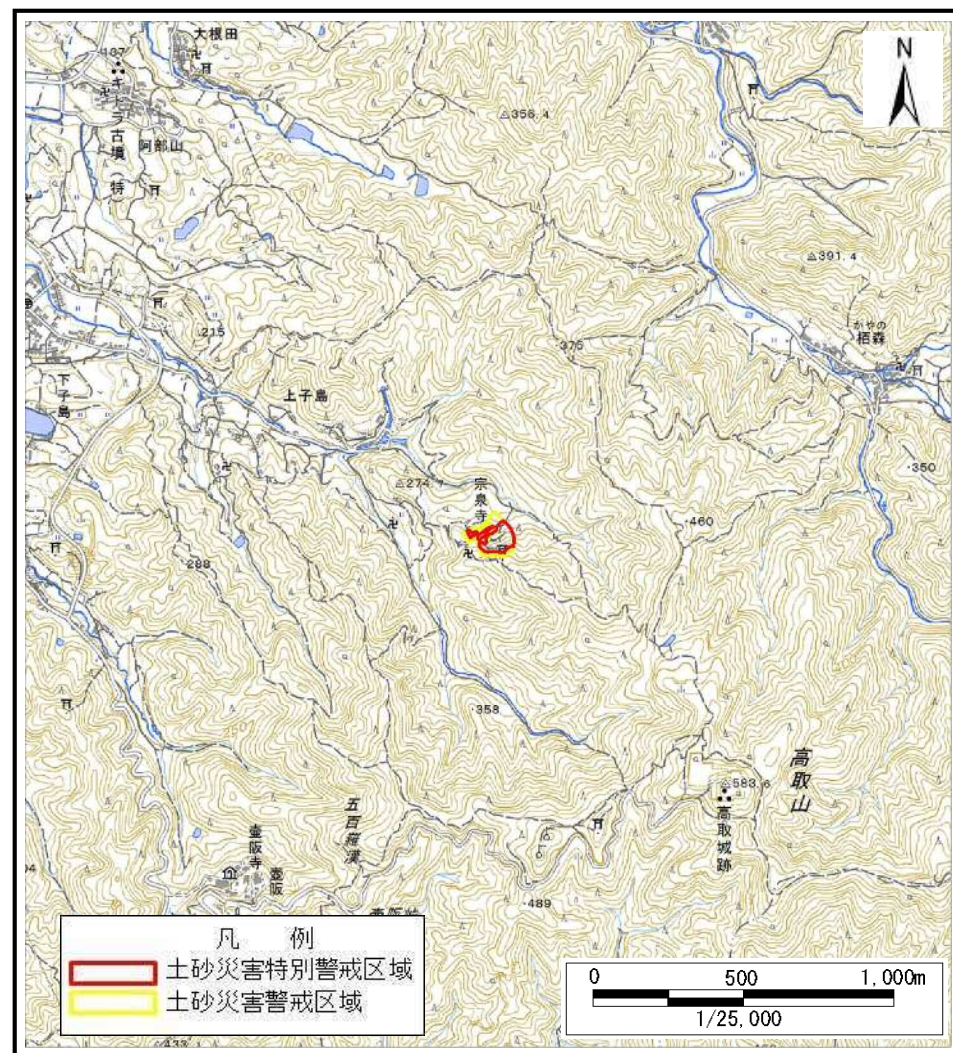


土砂災害警戒区域等の指定の公示に係る図書(その1)



(1/200,000)



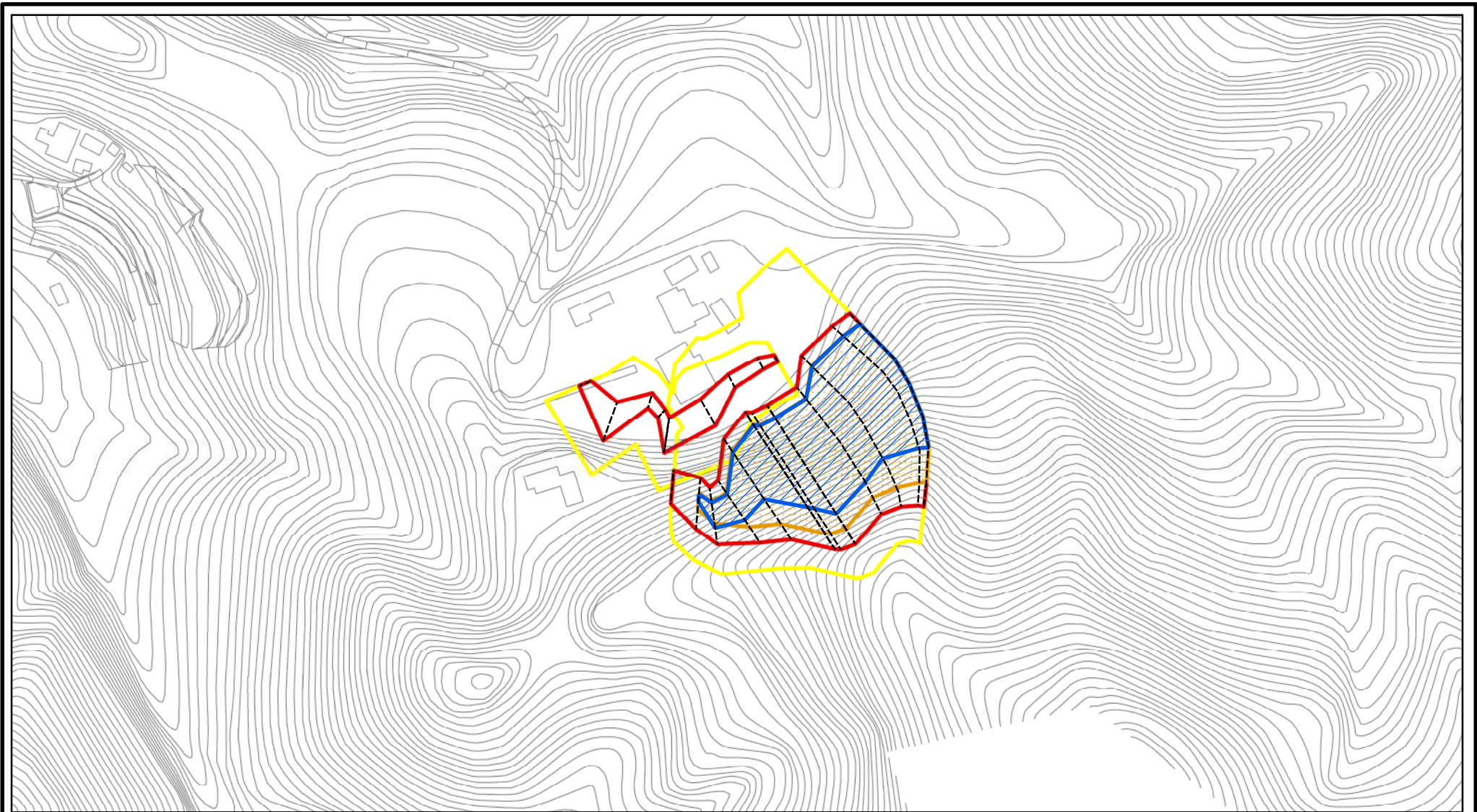
(1/25,000)

様式-1(急)

土砂災害警戒区域・土砂災害特別警戒区域 位置図

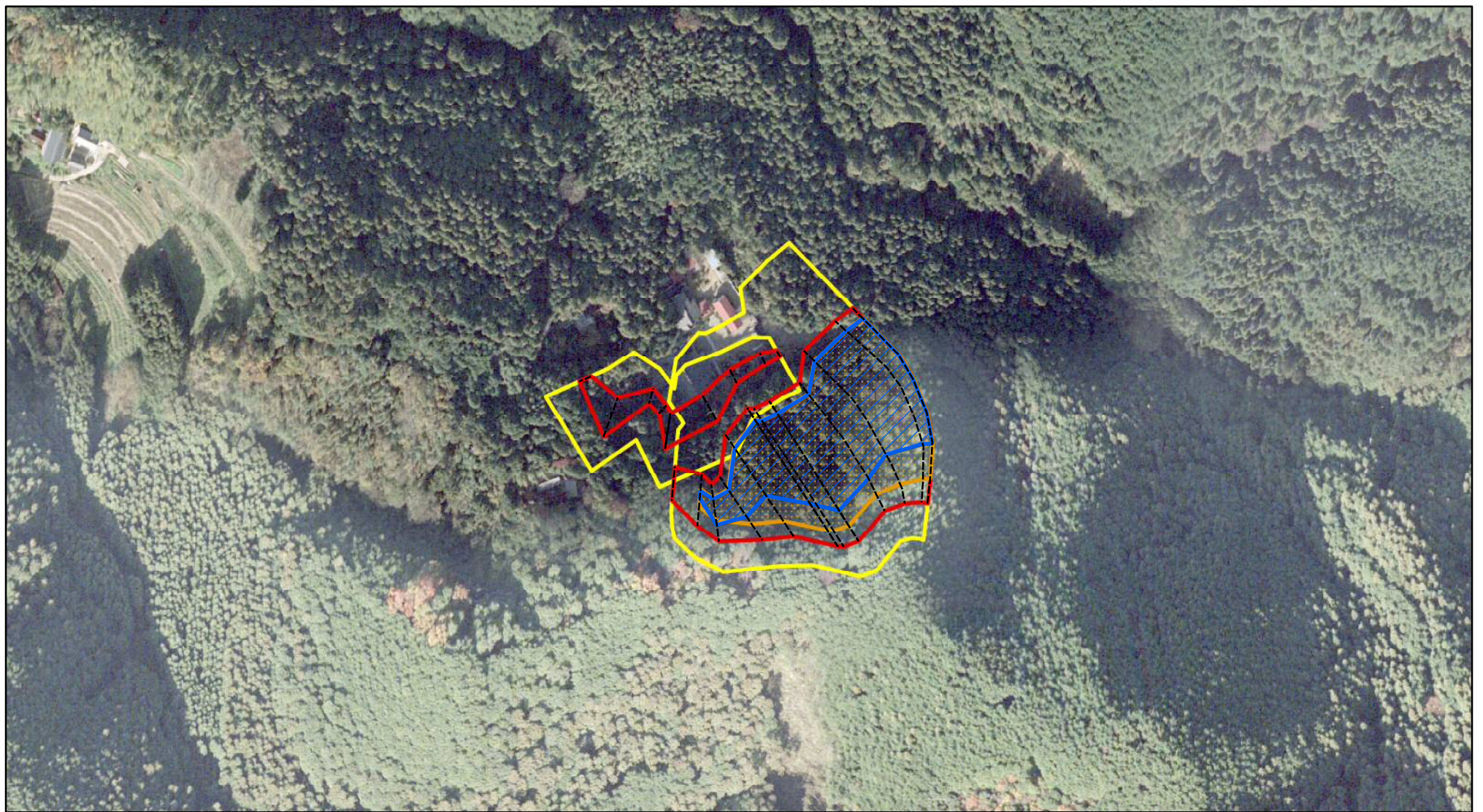
自然現象の種類	急傾斜地の崩壊
区域番号	高取-上子島-011-急-Y・R
区域名称	高取町上子島(011)急傾斜地崩壊警戒区域・特別警戒区域
所在地	高市郡高取町上子島

土砂災害警戒区域等の指定の公示に係る図書(参考)



様式-2(急)(参考) 土砂災害警戒区域・土砂災害特別警戒区域 区域図	土砂災害防止法施行令第二条の基準に該当する区域		N 縮尺 1:2,500	自然現象の種類	急傾斜地の崩壊	区域番号	高取-上子島-011-急-Y・R
	土砂災害防止法施行令第三条の基準に該当する区域			告示番号		区域名称	高取町上子島(011)急傾斜地崩壊警戒区域・特別警戒区域
	土砂等の(移動)高さが1m以下の場合、土砂等の移動による力が100kN/m ² を超える区域		告示年月日		所在地	高市郡高取町上子島	
	土砂等の堆積の高さが3mを超える区域						
それ以外の区域							




土砂災害警戒区域等の指定の公示に係る図書(参考)



0 25 50 100
m

様式-2(急)(参考)

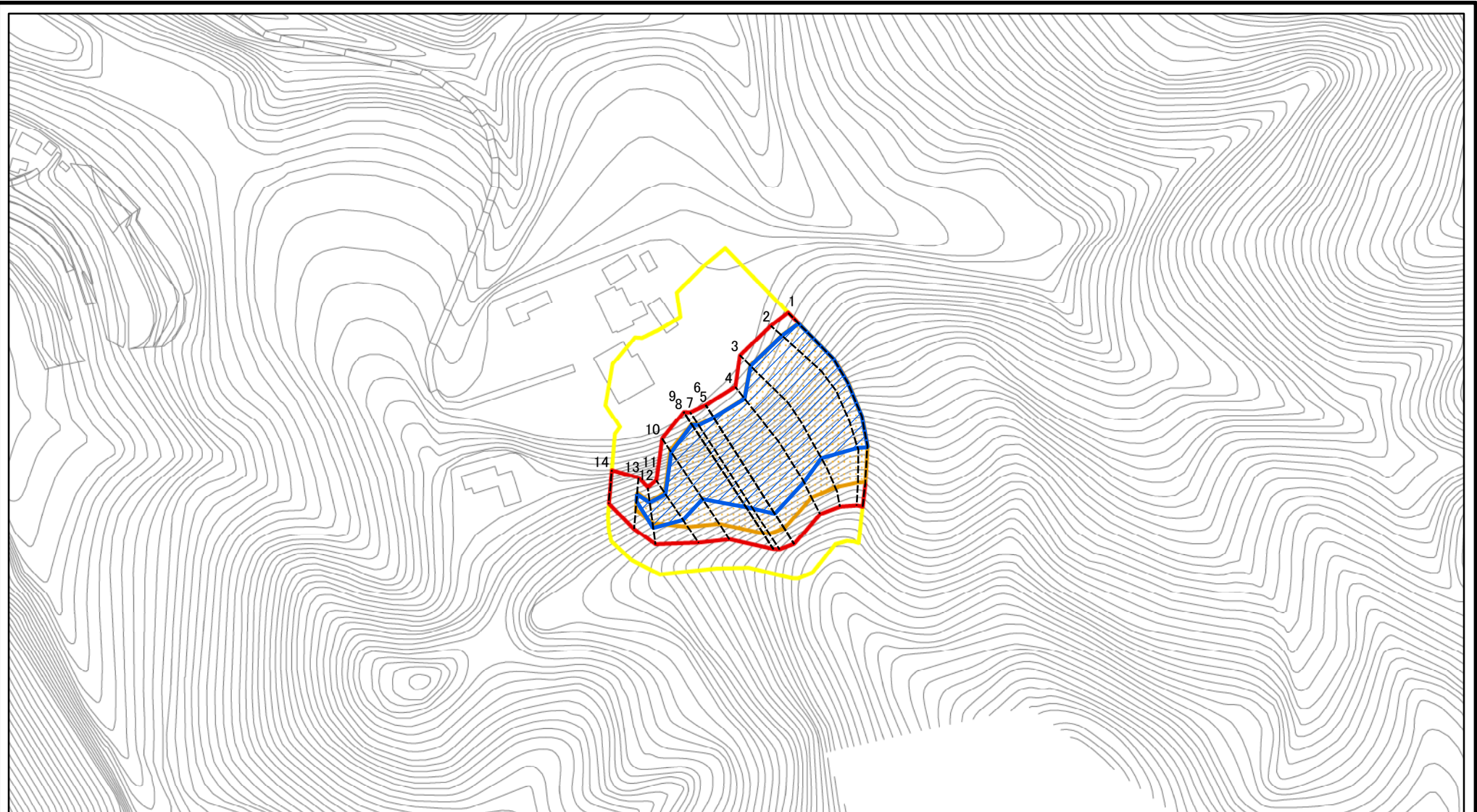
土砂災害警戒区域・土砂災害特別警戒区域
区域図

土砂災害防止法施行令第二条の基準に該当する区域	
土砂災害防止法施行令第三条の基準に該当する区域	
それ以外の区域	

	自然現象の種類
縮尺	告示番号
1:2,500	告示年月日

急傾斜地の崩壊	区域番号	高取-上子島-011-急-Y・R
	区域名称	高取町上子島(011)急傾斜地崩壊警戒区域・特別警戒区域
	所在地	高市郡高取町上子島

土砂災害警戒区域等の指定の公示に係る図書(その2)



図中の数字は横断測線番号を示す

様式-2(急)

土砂災害警戒区域・土砂災害特別警戒区域
区域図

土砂災害防止法施行令第二条の基準に該当する区域



自然現象
の種類

急傾斜地の崩壊

区域番号

高取-上子島-011-急-Y・R(1/2)

土砂災害防止法
施行令第三条の
基準に該当する
区域

土石等の(移動)高さが1m以下の場合、
土石等の移動による力が100kN/mを超える区域



縮尺

告示番号

区域名称

高取町上子島(011)急傾斜地
崩壊警戒区域・特別警戒区域

土石等の堆積の高さが3mを超える区域
それ以外の区域



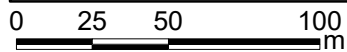
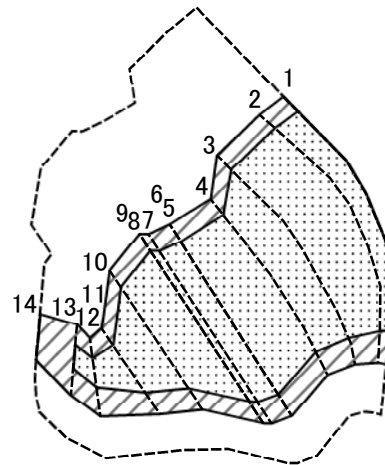
1:2,500

告示年月日

所在地

高市郡高取町上子島

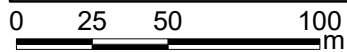
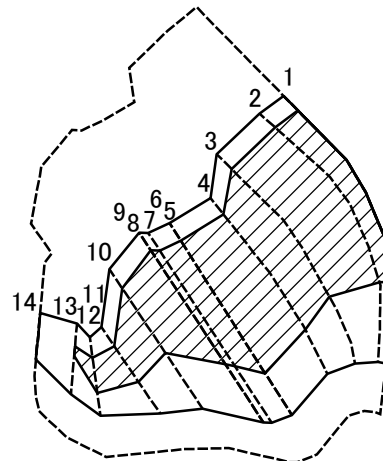
土砂災害警戒区域等の指定の公示に係る図書(その2-2)



図中の数字は横断測線番号を示す

様式-2-2(急) 土砂災害特別警戒区域の区分図 (急傾斜の崩壊に伴う土石等の移動により 建築物の地上部に作用すると想定される力)	土砂災害防止法施行令第二条の基準に該当する区域		N 縮尺 1:2,500	自然現象の種類	急傾斜地の崩壊	区域番号	高取-上子島-011-急-Y・R(1/2)
	土砂災害防止法施行令第三条の基準に該当する区域			告示番号		区域名称	高取町上子島(011)急傾斜地崩壊警戒区域・特別警戒区域
	それ以外の区域			告示年月日		所在地	高市郡高取町上子島

土砂災害警戒区域等の指定の公示に係る図書(その2-3)



図中の数字は横断測線番号を示す

様式-2-3(急)
土砂災害特別警戒区域の区分図
(急傾斜の崩壊に伴う土石等の堆積により
建築物の地上部に作用すると想定される力)

土砂災害防止法施行令第二条の基準に該当する区域



土砂災害防止法
施行令第三条の
基準に該当する
区域



それ以外の区域



縮尺

1:2,500

自然現象
の種類

急傾斜地の崩壊

告示番号

告示年月日

区域番号

高取-上子島-011-急-Y・R(1/2)

区域名称

高取町上子島(011)急傾斜地
崩壊警戒区域・特別警戒区域

所在地

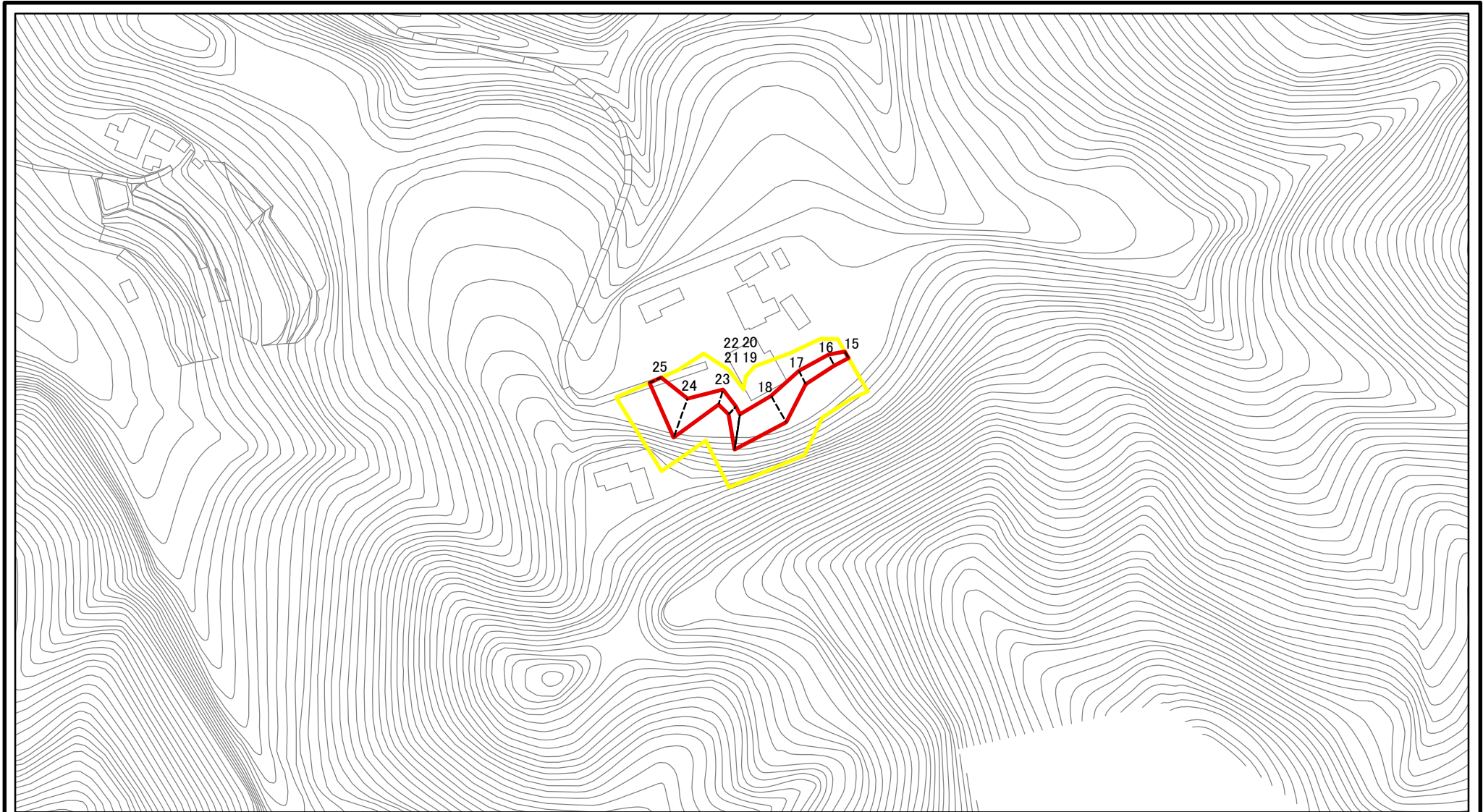
高市郡高取町上子島

土砂災害警戒区域等の指定の公示に係る図書(その3)




横断測線の区間	土石等の移動により建築物の地上部に作用すると想定される力				土石等の堆積により建築物の地上部に作用すると想定される力				横断測線の区間	土石等の移動により建築物の地上部に作用すると想定される力				土石等の堆積により建築物の地上部に作用すると想定される力			
	土石等の(移動)高さが1m以下の場合、土石等の移動による力が100kN/m ² を超える区域		それ以外の区域		土石等の堆積の高さが3mを超える区域		それ以外の区域			土石等の(移動)高さが1m以下の場合、土石等の移動による力が100kN/m ² を超える区域		それ以外の区域		土石等の堆積の高さが3mを超える区域		それ以外の区域	
	力の大きさのうち最大のもの(kN/m ²)	土石等の高さ(m)	力の大きさのうち最大のもの(kN/m ²)	土石等の高さ(m)	力の大きさのうち最大のもの(kN/m ²)	土石等の高さ(m)	力の大きさのうち最大のもの(kN/m ²)	土石等の高さ(m)		力の大きさのうち最大のもの(kN/m ²)	土石等の高さ(m)	力の大きさのうち最大のもの(kN/m ²)	土石等の高さ(m)	力の大きさのうち最大のもの(kN/m ²)	土石等の高さ(m)	力の大きさのうち最大のもの(kN/m ²)	土石等の高さ(m)
1 ~ 2	143.82	1.00	100.00	1.00	18.13	4.12	13.20	3.00	~								
2 ~ 3	150.28	1.00	100.00	1.00	18.91	4.30	13.20	3.00	~								
3 ~ 4	153.05	1.00	100.00	1.00	19.68	4.47	13.20	3.00	~								
4 ~ 5	153.42	1.00	100.00	1.00	19.69	4.48	13.20	3.00	~								
5 ~ 6	153.42	1.00	100.00	1.00	19.69	4.48	13.20	3.00	~								
6 ~ 7	153.42	1.00	100.00	1.00	19.69	4.48	13.20	3.00	~								
7 ~ 8	152.65	1.00	100.00	1.00	19.45	4.42	13.20	3.00	~								
8 ~ 9	151.67	1.00	100.00	1.00	19.22	4.37	13.20	3.00	~								
9 ~ 10	151.67	1.00	100.00	1.00	19.22	4.37	13.20	3.00	~								
10 ~ 11	150.40	1.00	100.00	1.00	17.65	4.01	13.20	3.00	~								
11 ~ 12	137.21	1.00	100.00	1.00	17.22	3.91	13.20	3.00	~								
12 ~ 13	121.77	1.00	100.00	1.00	17.22	3.91	13.20	3.00	~								
13 ~ 14	-	-	100.00	1.00	-	-	13.20	3.00	~								
~									~								
~									~								
~									~								
~									~								
~									~								
~									~								
~									~								
~									~								
~									~								
~									~								
~									~								
~									~								
~									~								
~									~								
~									~								
~									~								
~									~								

様式-3(急) 建築物の構造の規制に必要な衝撃に関する事項	自然現象の種類	急傾斜地の崩壊	区域番号	高取-上子島-011-急-Y・R(1/2)
	告示番号		区域名称	高取町上子島(011)急傾斜地崩壊警戒区域・特別警戒区域
	告示年月日		所在地	高市郡高取町上子島

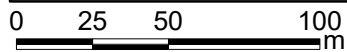
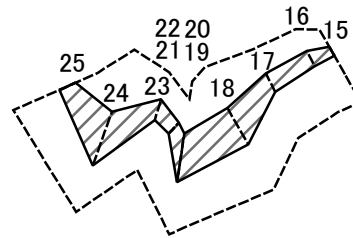
土砂災害警戒区域等の指定の公示に係る図書(その2)



図中の数字は横断測線番号を示す

様式-2(急) 土砂災害警戒区域・土砂災害特別警戒区域 区域図	土砂災害防止法施行令第二条の基準に該当する区域		N 縮尺 1:2,500	自然現象の種類	急傾斜地の崩壊	区域番号	高取-上子島-011-急-Y・R(2/2)
	土砂災害防止法施行令第三条の基準に該当する区域			告示番号		区域名称	高取町上子島(011)急傾斜地崩壊警戒区域・特別警戒区域
	それ以外の区域		告示年月日		所在地	高市郡高取町上子島	

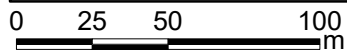
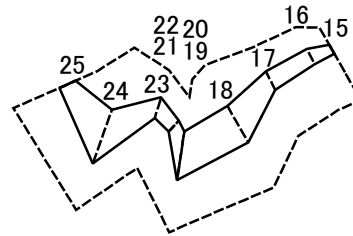
土砂災害警戒区域等の指定の公示に係る図書(その2-2)



図中の数字は横断測線番号を示す

様式-2-2(急) 土砂災害特別警戒区域の区分図 (急傾斜の崩壊に伴う土石等の移動により 建築物の地上部に作用すると想定される力)	土砂災害防止法施行令第二条の基準に該当する区域		N 縮尺 1:2,500	自然現象の種類	急傾斜地の崩壊	区域番号	高取-上子島-011-急-Y・R(2/2)	
	土砂災害防止法施行令第三条の基準に該当する区域	土石等の(移動)高さが1m以下の場合、 土石等の移動による力が100kN/m ² を超える区域 それ以外の区域		 	告示番号		区域名称	高取町上子島(011)急傾斜地崩壊警戒区域・特別警戒区域
					告示年月日		所在地	高市郡高取町上子島

土砂災害警戒区域等の指定の公示に係る図書(その2-3)



図中の数字は横断測線番号を示す

様式-2-3(急) 土砂災害特別警戒区域の区分図 (急傾斜の崩壊に伴う土石等の堆積により 建築物の地上部に作用すると想定される力)	土砂災害防止法施行令第二条の基準に該当する区域		N 縮尺 1:2,500	自然現象の種類	急傾斜地の崩壊	区域番号	高取-上子島-011-急-Y・R(2/2)			
	土砂災害防止法施行令第三条の基準に該当する区域	<table border="1"> <tr> <td>土石等の堆積の高さが3mを超える区域</td> <td></td> </tr> <tr> <td>それ以外の区域</td> <td></td> </tr> </table>		土石等の堆積の高さが3mを超える区域		それ以外の区域		告示番号		区域名称
	土石等の堆積の高さが3mを超える区域									
それ以外の区域										
			告示年月日		所在地	高市郡高取町上子島				

土砂災害警戒区域等の指定の公示に係る図書(その3)

横断測線の区間	土石等の移動により建築物の地上部に作用すると想定される力				土石等の堆積により建築物の地上部に作用すると想定される力				横断測線の区間	土石等の移動により建築物の地上部に作用すると想定される力				土石等の堆積により建築物の地上部に作用すると想定される力			
	土石等の(移動)高さが1m以下の場合、土石等の移動による力が100kN/m ² を超える区域		それ以外の区域		土石等の堆積の高さが3mを超える区域		それ以外の区域			土石等の(移動)高さが1m以下の場合、土石等の移動による力が100kN/m ² を超える区域		それ以外の区域		土石等の堆積の高さが3mを超える区域		それ以外の区域	
	力の大きさのうち最大のもの (kN/m ²)	土石等の高さ (m)	力の大きさのうち最大のもの (kN/m ²)	土石等の高さ (m)	力の大きさのうち最大のもの (kN/m ²)	土石等の高さ (m)	力の大きさのうち最大のもの (kN/m ²)	土石等の高さ (m)		力の大きさのうち最大のもの (kN/m ²)	土石等の高さ (m)	力の大きさのうち最大のもの (kN/m ²)	土石等の高さ (m)	力の大きさのうち最大のもの (kN/m ²)	土石等の高さ (m)	力の大きさのうち最大のもの (kN/m ²)	土石等の高さ (m)
15 ~ 16	-	-	61.02	1.00	-	-	7.58	1.72	~								
16 ~ 17	-	-	65.17	1.00	-	-	7.58	1.72	~								
17 ~ 18	-	-	87.48	1.00	-	-	9.59	2.18	~								
18 ~ 19	-	-	91.02	1.00	-	-	9.59	2.18	~								
19 ~ 20	-	-	91.02	1.00	-	-	9.42	2.14	~								
20 ~ 21	-	-	91.02	1.00	-	-	9.42	2.14	~								
21 ~ 22	-	-	58.81	1.00	-	-	8.33	1.89	~								
22 ~ 23	-	-	68.44	1.00	-	-	8.33	1.89	~								
23 ~ 24	-	-	100.00	1.00	-	-	10.14	2.31	~								
24 ~ 25	-	-	100.00	1.00	-	-	10.14	2.31	~								
~									~								
~									~								
~									~								
~									~								
~									~								
~									~								
~									~								
~									~								
~									~								
~									~								
~									~								
~									~								
~									~								
~									~								
~									~								

様式-3(急) 建築物の構造の規制に必要な衝撃に関する事項	自然現象の種類	急傾斜地の崩壊	区域番号	高取-上子島-011-急-Y・R(2/2)
	告示番号		区域名称	高取町上子島(011)急傾斜地崩壊警戒区域・特別警戒区域
	告示年月日		所在地	高市郡高取町上子島