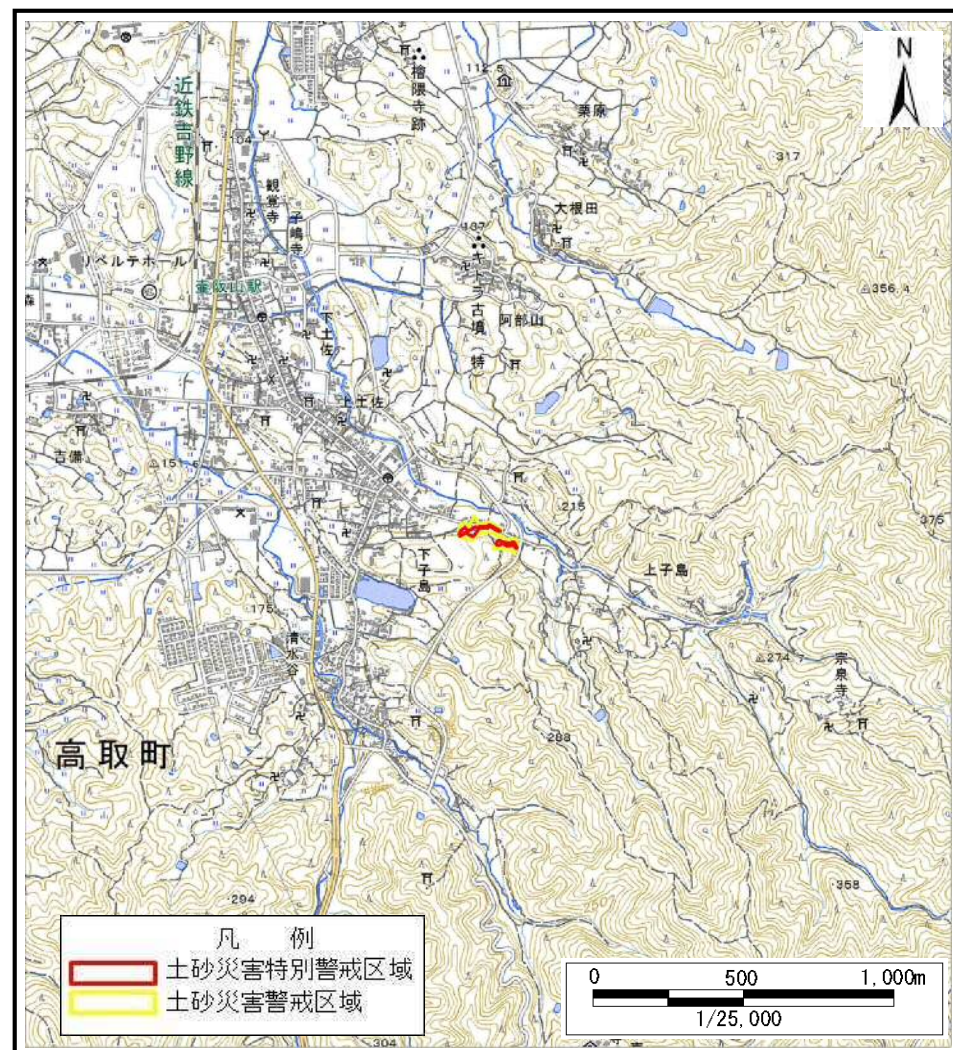


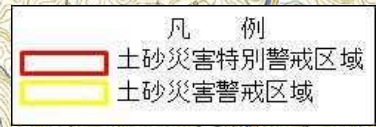
# 土砂災害警戒区域等の指定の公示に係る図書(その1)



(1/200,000)



(1/25,000)

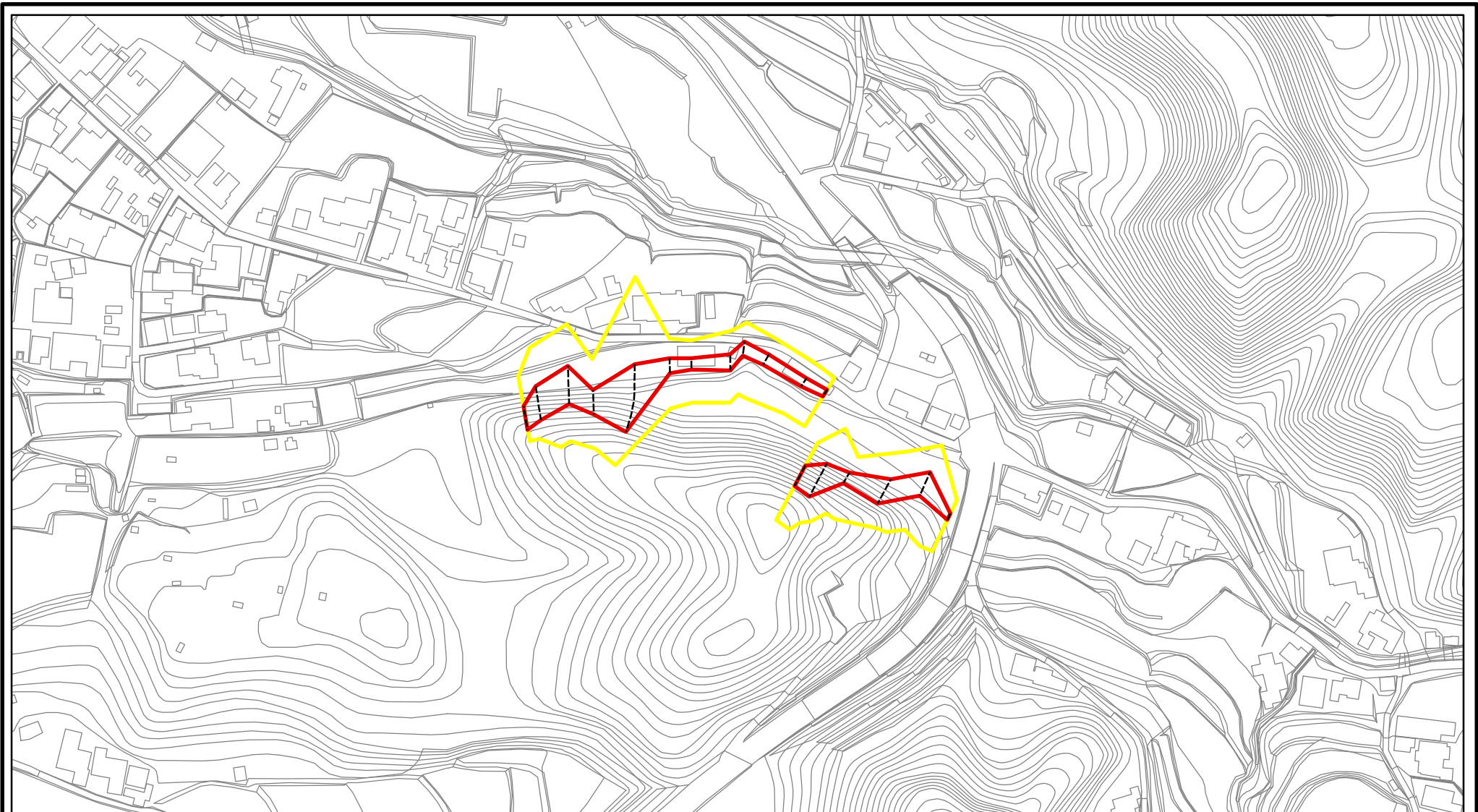


様式-1(急)  
土砂災害警戒区域・土砂災害特別警戒区域 位置図

|         |                              |
|---------|------------------------------|
| 自然現象の種類 | 急傾斜地の崩壊                      |
| 区域番号    | 高取-上子島-008-急-Y・R             |
| 区域名称    | 高取町上子島(008)急傾斜地崩壊警戒区域・特別警戒区域 |
| 所在地     | 高市郡高取町上子島、下子島                |








# 土砂災害警戒区域等の指定の公示に係る図書(参考)



0 25 50 100  
m

様式-2(急)(参考)

土砂災害警戒区域・土砂災害特別警戒区域  
区域図

|   |   |
|---|---|
| 土砂災害防止法施行令第二条の基準に該当する区域                                   |  |
| 土砂災害防止法施行令第三条の基準に該当する区域                                   |  |
| 土砂等の(移動)高さが1m以下の場合、土砂等の移動による力が100kN/m <sup>2</sup> を超える区域 |  |
| 土砂等の堆積の高さが3mを超える区域  |  |
| それ以外の区域   |  |

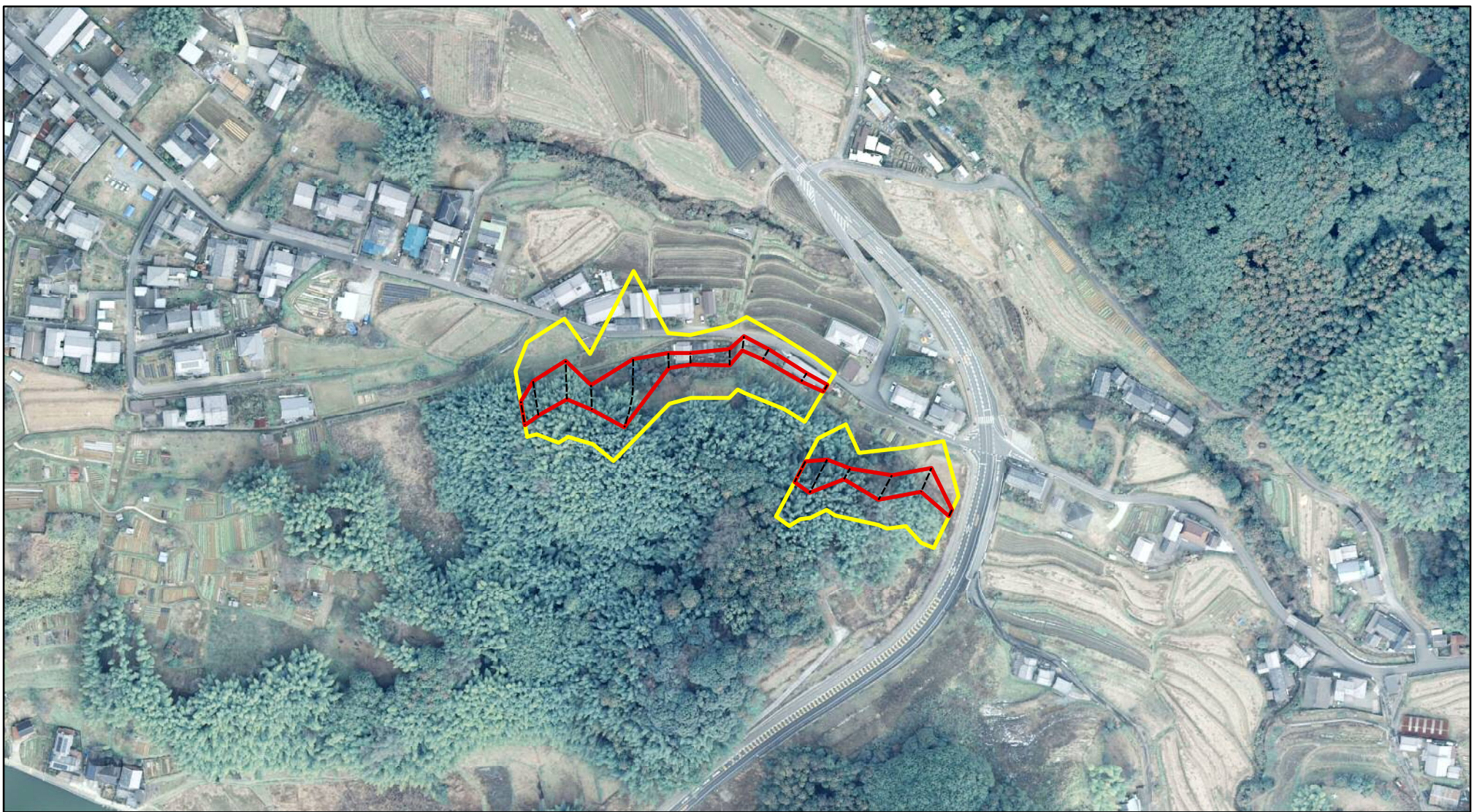
N  
縮尺  
1:2,500

|         |         |
|---------|---------|
| 自然現象の種類 | 急傾斜地の崩壊 |
| 告示番号    |         |
| 告示年月日   |         |

|      |                              |
|------|------------------------------|
| 区域番号 | 高取-上子島-008-急-Y・R             |
| 区域名称 | 高取町上子島(008)急傾斜地崩壊警戒区域・特別警戒区域 |
| 所在地  | 高市郡高取町上子島、下子島                |



# 土砂災害警戒区域等の指定の公示に係る図書(参考)



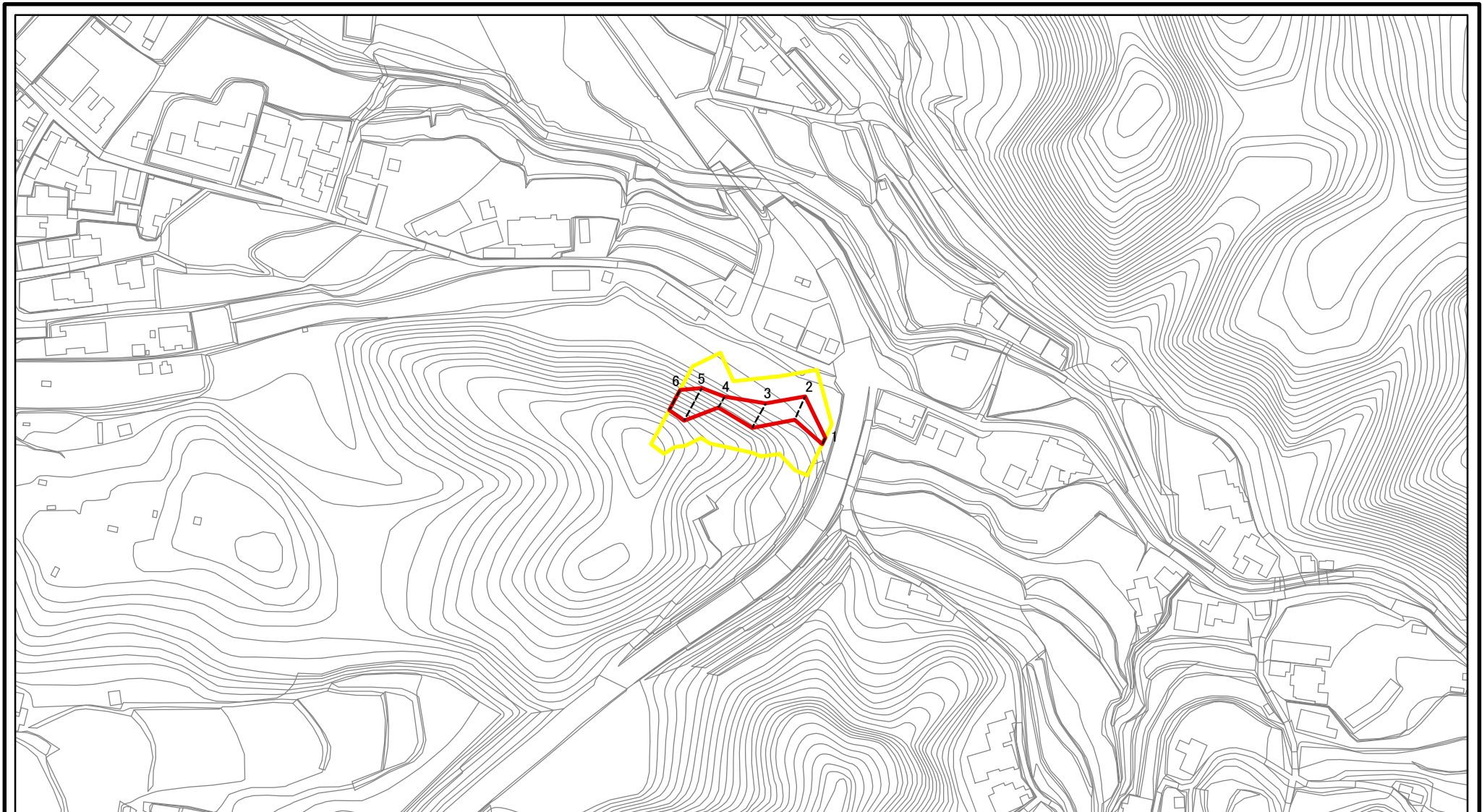
0 25 50 100  
m

様式-2(急)(参考)  
土砂災害警戒区域・土砂災害特別警戒区域  
区域図

|   |  |                    |         |         |      |                              |
|---|--|--------------------|---------|---------|------|------------------------------|
| 土砂災害防止法施行令第二条の基準に該当する区域                                   |  | N<br>縮尺<br>1:2,500 | 自然現象の種類 | 急傾斜地の崩壊 | 区域番号 | 高取-上子島-008-急-Y・R             |
| 土砂災害防止法施行令第三条の基準に該当する区域                                   |  |                    | 告示番号    |         | 区域名称 | 高取町上子島(008)急傾斜地崩壊警戒区域・特別警戒区域 |
| 土砂等の(移動)高さが1m以下の場合、土砂等の移動による力が100kN/m <sup>2</sup> を超える区域 |  |                    | 告示年月日   |         | 所在地  | 高市郡高取町上子島、下子島                |
| 土砂等の堆積の高さが3mを超える区域  |  |                    |         |         |      |                              |
| それ以外の区域   |  |                    |         |         |      |                              |



# 土砂災害警戒区域等の指定の公示に係る図書(その2)

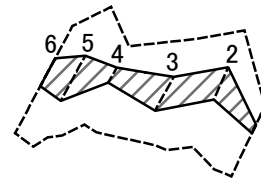


0 25 50 100  
m

図中の数字は横断測線番号を示す

|  |                         |  |                    |         |         |      |                              |
|--|-------------------------|--|--------------------|---------|---------|------|------------------------------|
| <b>様式-2(急)</b><br>土砂災害警戒区域・土砂災害特別警戒区域<br>区域図 | 土砂災害防止法施行令第二条の基準に該当する区域 |  | N<br>縮尺<br>1:2,500 | 自然現象の種類 | 急傾斜地の崩壊 | 区域番号 | 高取-上子島-008-急-Y・R(1/2)        |
|  | 土砂災害防止法施行令第三条の基準に該当する区域 |  |                    | 告示番号    |         | 区域名称 | 高取町上子島(008)急傾斜地崩壊警戒区域・特別警戒区域 |
|  | それ以外の区域                 |  |                    | 告示年月日   |         | 所在地  | 高市郡高取町上子島、下子島                |

# 土砂災害警戒区域等の指定の公示に係る図書(その2-2)

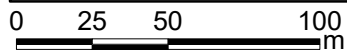
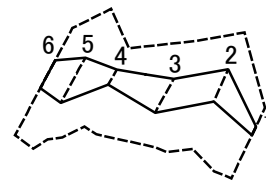


0 25 50 100  
m

図中の数字は横断測線番号を示す

|  |                         |  |                    |         |         |      |                              |
|--|-------------------------|--|--------------------|---------|---------|------|------------------------------|
| <b>様式-2-2(急)</b><br><b>土砂災害特別警戒区域の区分図</b><br>(急傾斜の崩壊に伴う土石等の移動により<br>建築物の地上部に作用すると想定される力) | 土砂災害防止法施行令第二条の基準に該当する区域 |  | N<br>縮尺<br>1:2,500 | 自然現象の種類 | 急傾斜地の崩壊 | 区域番号 | 高取-上子島-008-急-Y・R(1/2)        |
|  | 土砂災害防止法施行令第三条の基準に該当する区域 |  |                    | 告示番号    |         | 区域名称 | 高取町上子島(008)急傾斜地崩壊警戒区域・特別警戒区域 |
|  | それ以外の区域                 |  |                    | 告示年月日   |         | 所在地  | 高市郡高取町上子島、下子島                |

# 土砂災害警戒区域等の指定の公示に係る図書(その2-3)

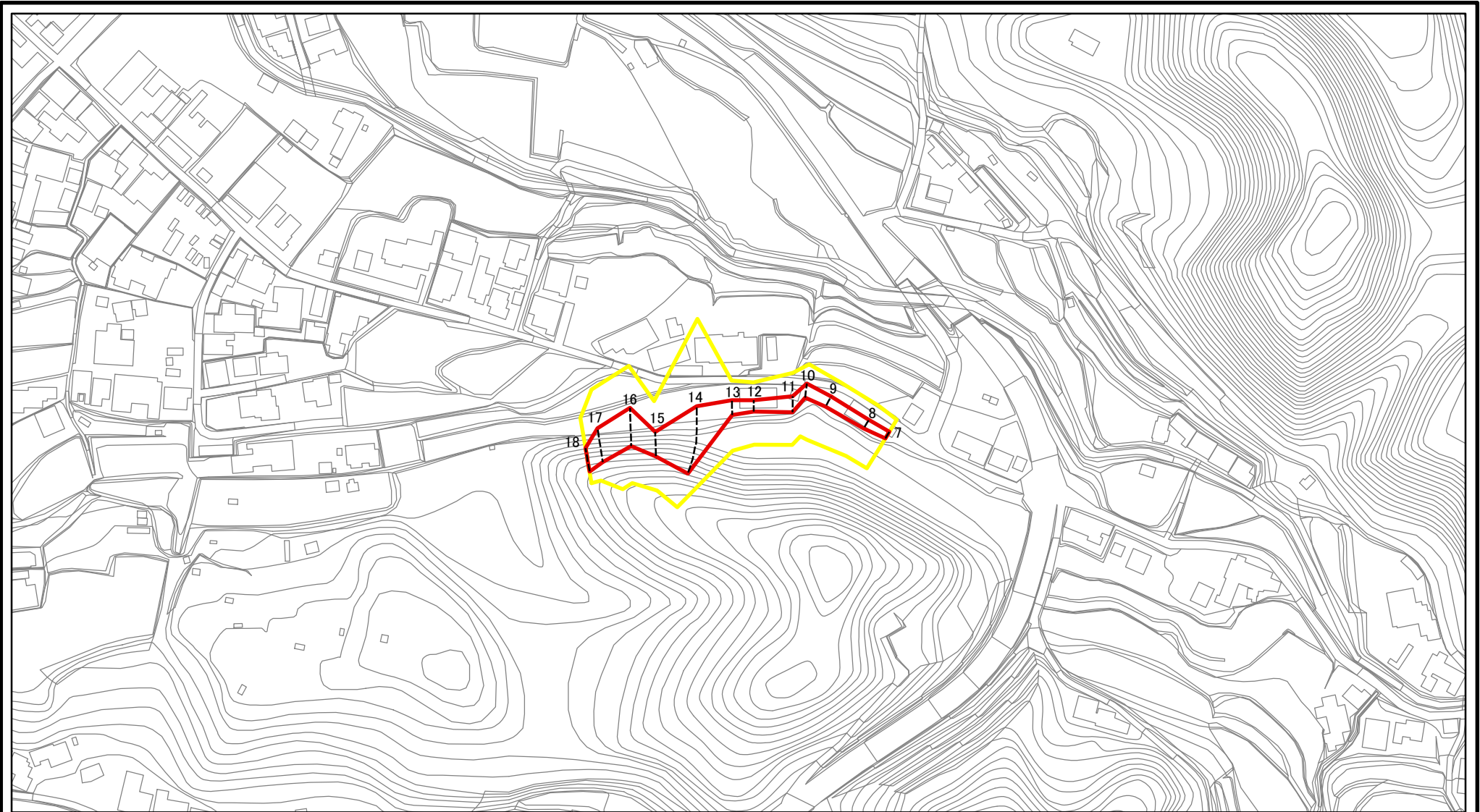


図中の数字は横断測線番号を示す

|   |                                     |                    |  |                    |         |         |               |                                  |
|---|-------------------------------------|--------------------|--|--------------------|---------|---------|---------------|----------------------------------|
| <b>様式-2-3(急)</b><br>土砂災害特別警戒区域の区分図<br>(急傾斜の崩壊に伴う土石等の堆積により<br>建築物の地上部に作用すると想定される力) | 土砂災害防止法施行令第二条の基準に該当する区域             |                    |  | N<br>縮尺<br>1:2,500 | 自然現象の種類 | 急傾斜地の崩壊 | 区域番号          | 高取-上子島-008-急-Y・R(1/2)            |
|   | 土砂災害防止法<br>施行令第三条の<br>基準に該当する<br>区域 | 土石等の堆積の高さが3mを超える区域 |  |                    | 告示番号    |         | 区域名称          | 高取町上子島(008)急傾斜地<br>崩壊警戒区域・特別警戒区域 |
|   |                                     | それ以外の区域            |  | 告示年月日              |         | 所在地     | 高市郡高取町上子島、下子島 |                                  |



# 土砂災害警戒区域等の指定の公示に係る図書(その2)

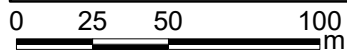
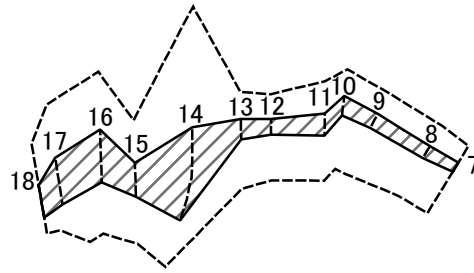


図中の数字は横断測線番号を示す

|  |                         |  |                    |         |         |      |                              |
|--|-------------------------|--|--------------------|---------|---------|------|------------------------------|
| <b>様式-2(急)</b><br>土砂災害警戒区域・土砂災害特別警戒区域<br>区域図 | 土砂災害防止法施行令第二条の基準に該当する区域 |  | N<br>縮尺<br>1:2,500 | 自然現象の種類 | 急傾斜地の崩壊 | 区域番号 | 高取-上子島-008-急-Y・R(2/2)        |
|  | 土砂災害防止法施行令第三条の基準に該当する区域 |  |                    | 告示番号    |         | 区域名称 | 高取町上子島(008)急傾斜地崩壊警戒区域・特別警戒区域 |
|  | それ以外の区域                 |  |                    | 告示年月日   |         | 所在地  | 高市郡高取町上子島、下子島                |



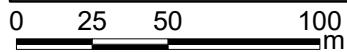
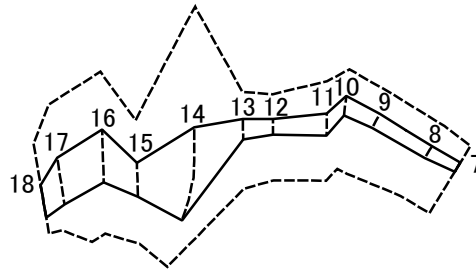
# 土砂災害警戒区域等の指定の公示に係る図書(その2-2)



図中の数字は横断測線番号を示す

|  |                         |  |                        |         |         |      |                       |                              |
|--|-------------------------|--|------------------------|---------|---------|------|-----------------------|------------------------------|
| <b>様式-2-2(急)</b><br><b>土砂災害特別警戒区域の区分図</b><br>(急傾斜の崩壊に伴う土石等の移動により<br>建築物の地上部に作用すると想定される力) | 土砂災害防止法施行令第二条の基準に該当する区域 |  | N<br><br>縮尺<br>1:2,500 | 自然現象の種類 | 急傾斜地の崩壊 | 区域番号 | 高取-上子島-008-急-Y・R(2/2) |                              |
|  | 土砂災害防止法施行令第三条の基準に該当する区域 | 土石等の(移動)高さが1m以下の場合、<br>土石等の移動による力が100kN/mを超える区域<br>それ以外の区域 |                        | <br>    | 告示番号    |      | 区域名称                  | 高取町上子島(008)急傾斜地崩壊警戒区域・特別警戒区域 |
|  |                         |  |                        |         | 告示年月日   |      | 所在地                   | 高市郡高取町上子島、下子島                |

# 土砂災害警戒区域等の指定の公示に係る図書(その2-3)



図中の数字は横断測線番号を示す

|  |                         |                    |  |                        |         |         |               |                              |
|--|-------------------------|--------------------|--|------------------------|---------|---------|---------------|------------------------------|
| <b>様式-2-3(急)</b><br><b>土砂災害特別警戒区域の区分図</b><br>(急傾斜の崩壊に伴う土石等の堆積により<br>建築物の地上部に作用すると想定される力) | 土砂災害防止法施行令第二条の基準に該当する区域 |                    |  | N<br><br>縮尺<br>1:2,500 | 自然現象の種類 | 急傾斜地の崩壊 | 区域番号          | 高取-上子島-008-急-Y・R(2/2)        |
|  | 土砂災害防止法施行令第三条の基準に該当する区域 | 土石等の堆積の高さが3mを超える区域 |  |                        | 告示番号    |         | 区域名称          | 高取町上子島(008)急傾斜地崩壊警戒区域・特別警戒区域 |
|  |                         | それ以外の区域            |  | 告示年月日                  |         | 所在地     | 高市郡高取町上子島、下子島 |                              |



