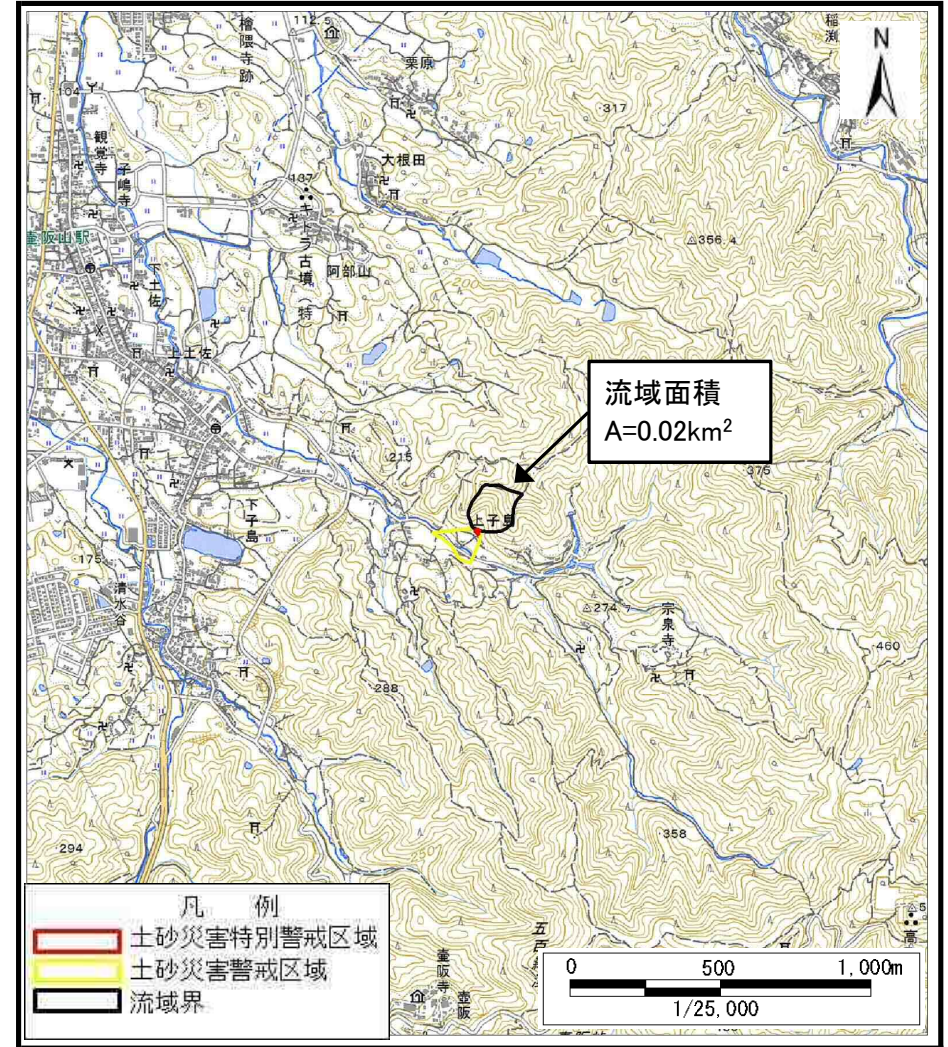


土砂災害警戒区域等の指定の公示に係る図書（その1）



(1/200,000)

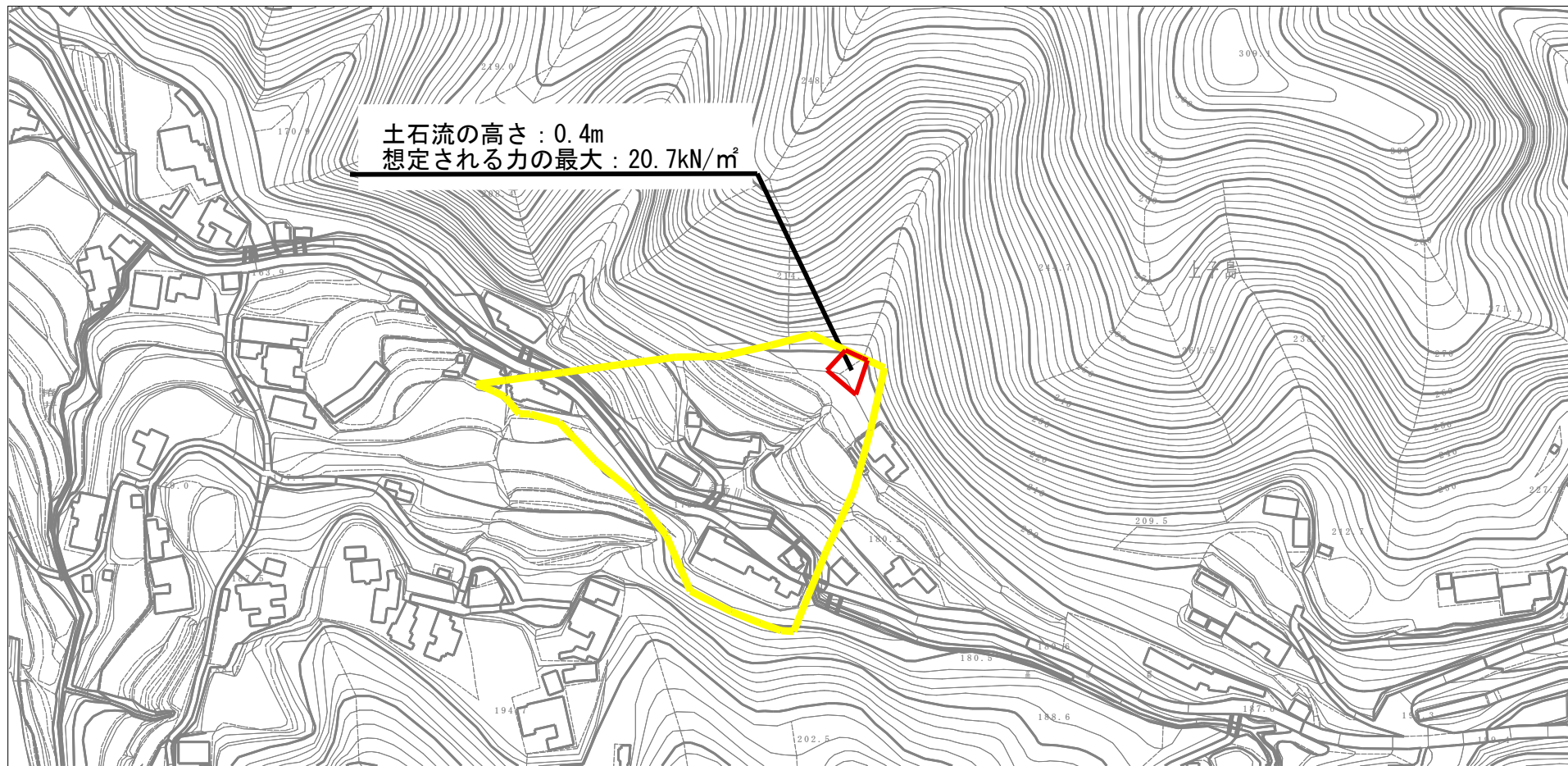


(1/25,000)

様式-1 (土)
土砂災害警戒区域・土砂災害特別警戒区域 位置図

自然現象の種類	土石流
区域番号	高取-上子島-008-土-Y・R
区域名称	高取町上子島 (008) 土石流警戒区域・特別警戒区域
所在地	高市郡高取町上子島

土石災害警戒区域等の指定の公示に係る図書（参考）



0 1 ×100m

様式－2（土）（参考）

土石災害警戒区域・土石災害特別警戒区域
区域図

土石災害防止法施行令第二条の基準に該当する区域



自然現象
の種類

土石流

区域番号

高取-上子島-008-土-Y・R

土石災害防止
法施行令第三
条の基準に該
当する区域

土石流の高さが1mを超える場合、土石等の
移動による力が50kN/m²を超える区域



告示番号

区域名称

高取町上子島(008)土石流
警戒区域・特別警戒区域

土石流の高さが1mを超える場合、土石等の
移動による力が50kN/m²以下の区域



縮尺
1:2,500

告示年月日

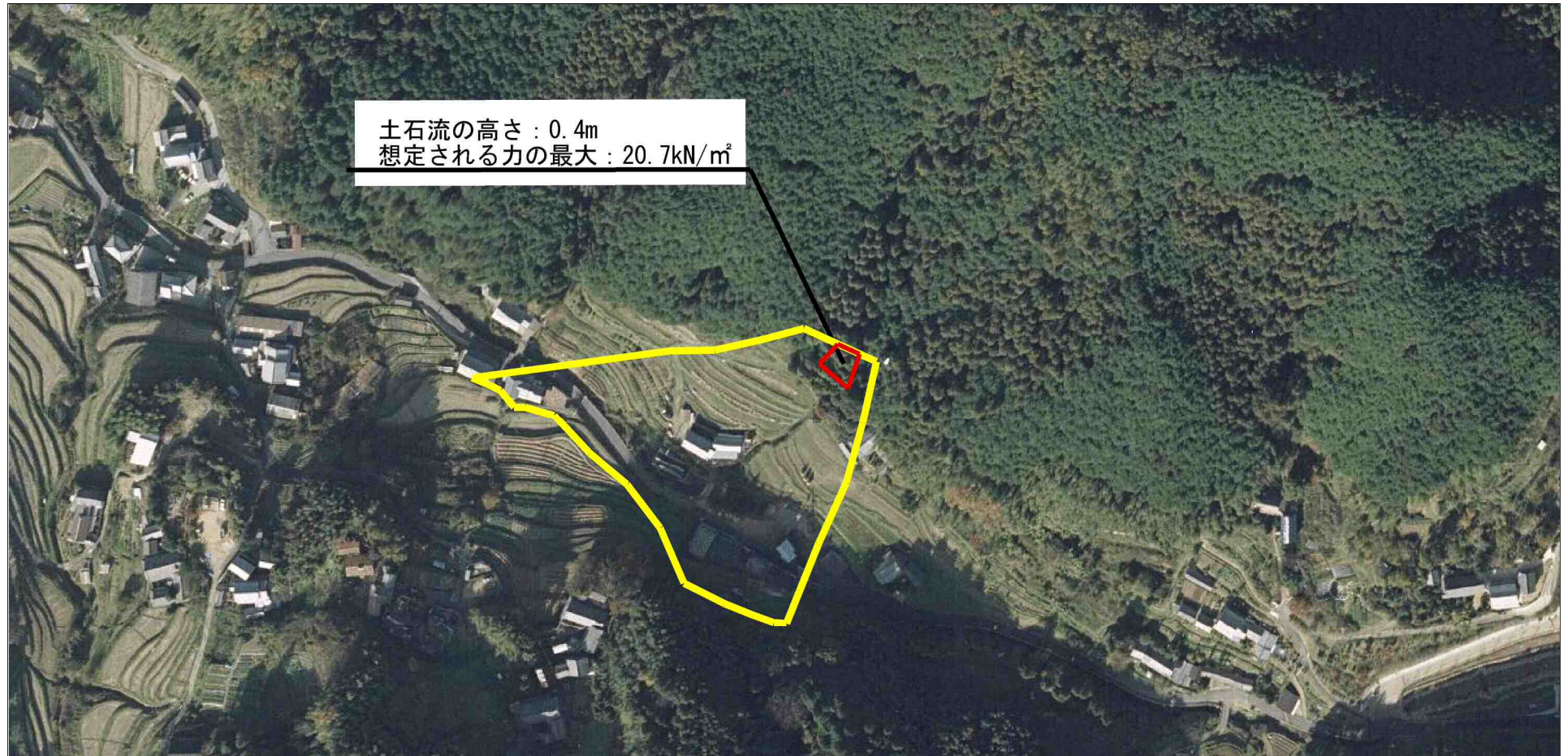
所在地

高市郡高取町上子島

それ以外の区域



土砂災害警戒区域等の指定の公示に係る図書 (参考)



0 1 ×100m

様式-2 (土) (参考)

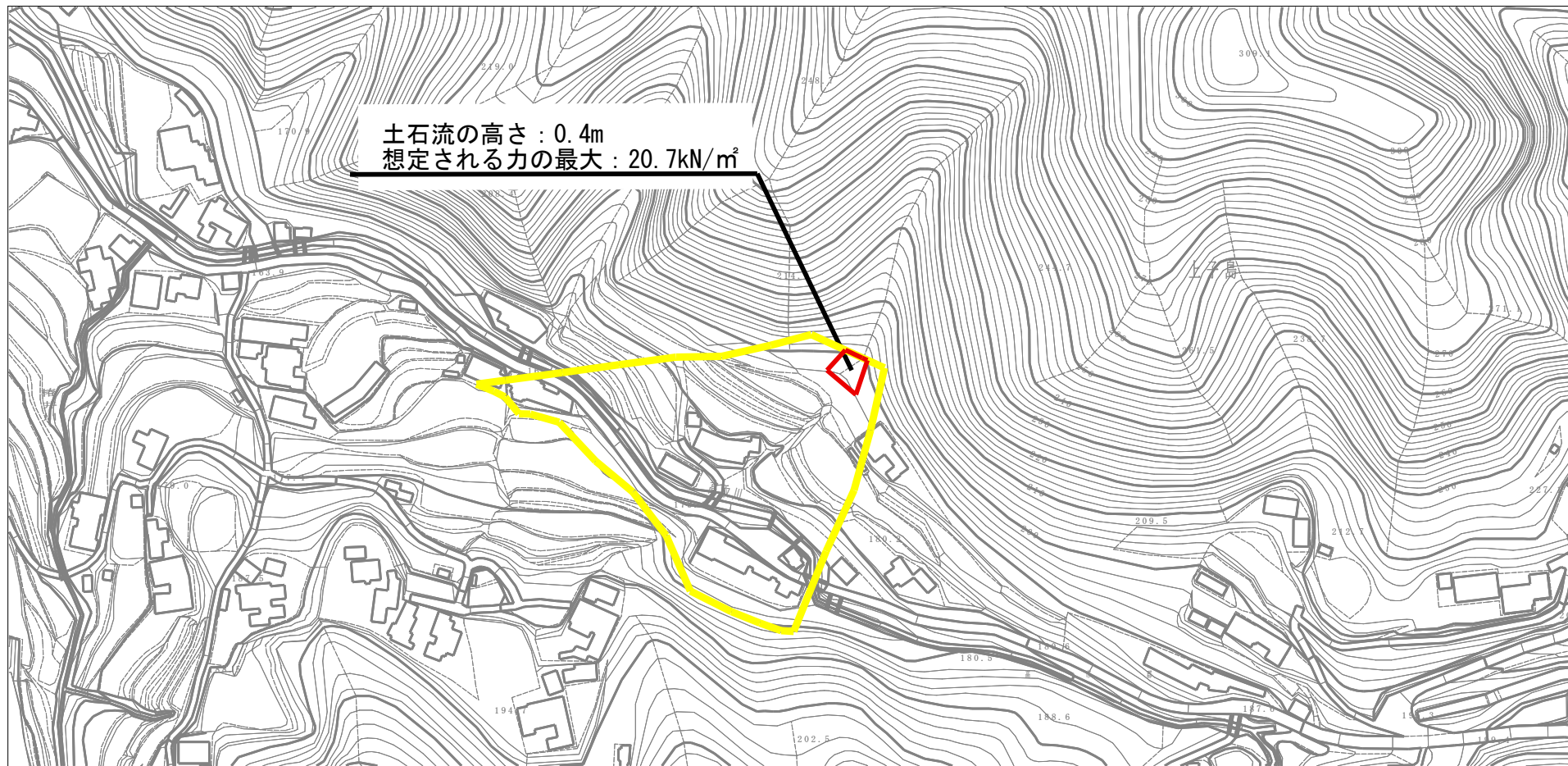
土砂災害警戒区域・土砂災害特別警戒区域
区域図

土砂災害防止法施行令第二条の基準に該当する区域	
土砂災害防止法施行令第三条の基準に該当する区域	
それ以外の区域	

N
縮尺
1:2,500

自然現象の種類	土石流	区域番号	高取-上子島-008-土-Y・R
告示番号		区域名称	高取町上子島(008)土石流警戒区域・特別警戒区域
告示年月日		所在地	高市郡高取町上子島

土石災害警戒区域等の指定の公示に係る図書（その2）



0 1 ×100m

様式-2 (土)

土石災害警戒区域・土石災害特別警戒区域
区域図

土石災害防止法施行令第二条の基準に該当する区域



自然現象
の種類

土石流

区域番号

高取-上子島-008-土-Y・R

土石災害防止
法施行令第三
条の基準に該
当する区域

土石流の高さが1mを超える場合、土石等の
移動による力が50kN/m²を超える区域



告示番号

区域名称

高取町上子島(008)土石流
警戒区域・特別警戒区域

土石流の高さが1mを超える場合、土石等の
移動による力が50kN/m²以下の区域



告示年月日

所在地

高市郡高取町上子島

それ以外の区域



縮尺
1:2,500