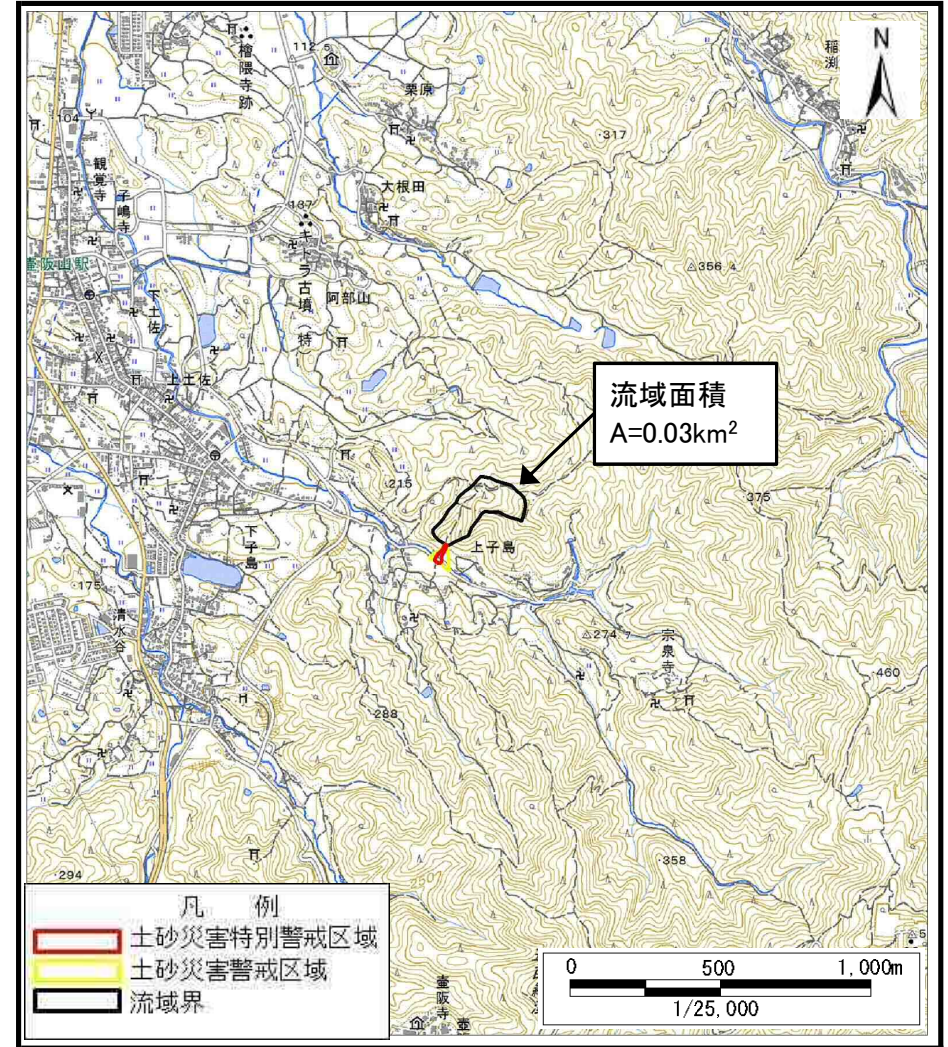


土砂災害警戒区域等の指定の公示に係る図書（その1）



(1/200,000)

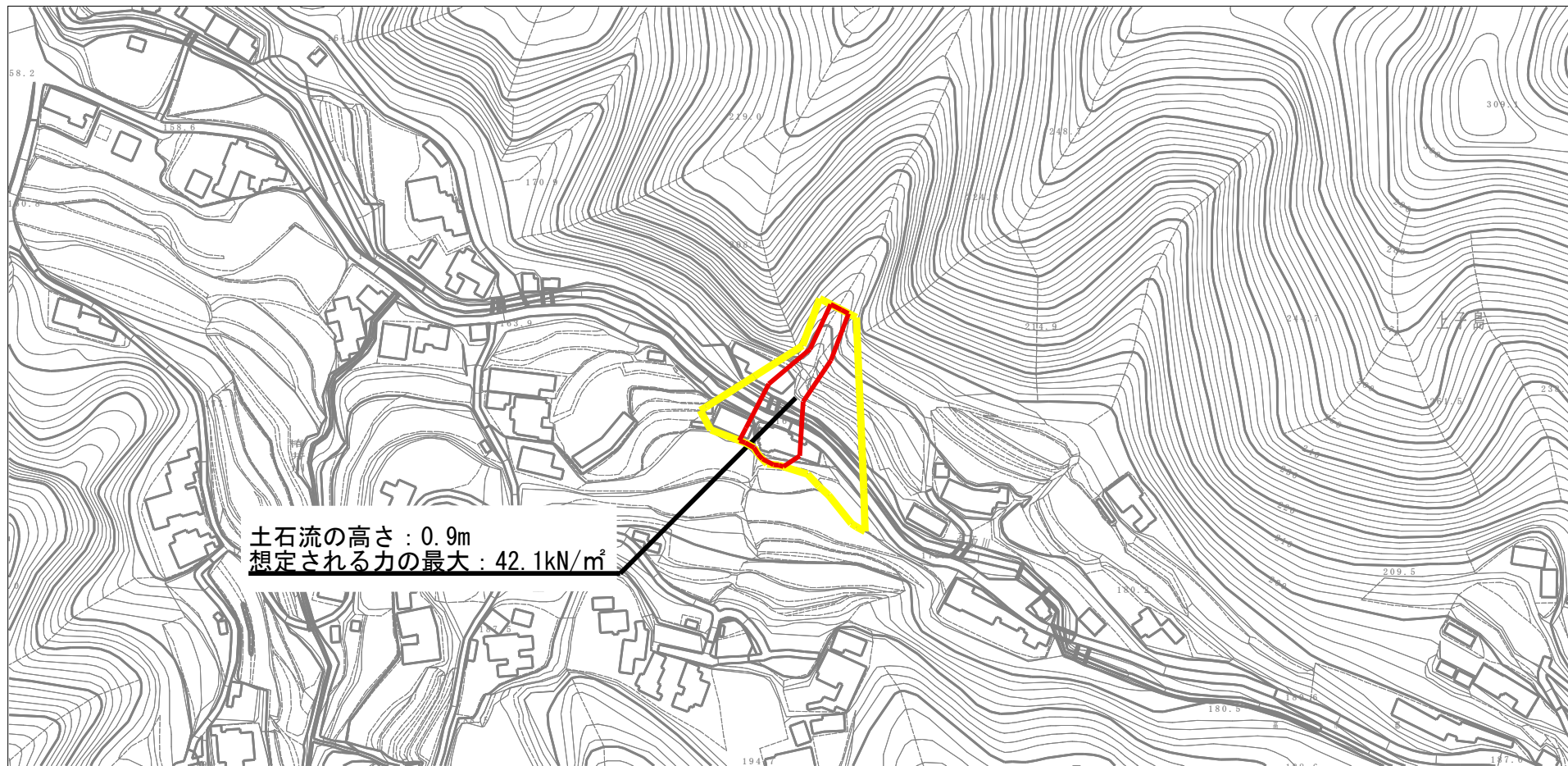


(1/25,000)

様式-1 (土)
土砂災害警戒区域・土砂災害特別警戒区域 位置図

自然現象の種類	土石流
区域番号	高取-上子島-007-土-Y・R
区域名称	高取町上子島 (007) 土石流警戒区域・特別警戒区域
所在地	高市郡高取町上子島

土砂災害警戒区域等の指定の公示に係る図書（参考）

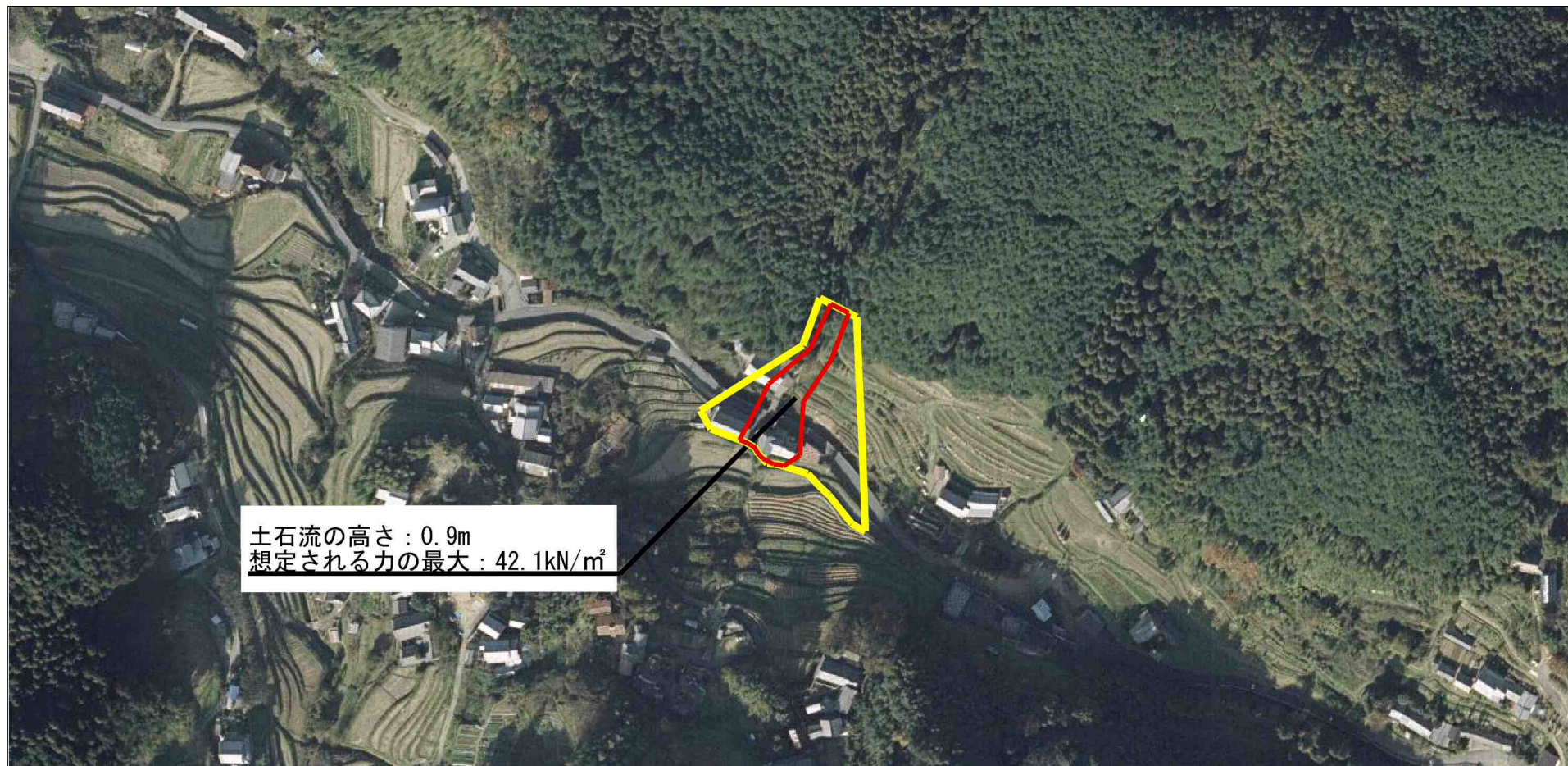


土石流の高さ : 0.9m
 想定される力の最大 : 42.1kN/m²

0 1 ×100m

様式-2 (土) (参考) 土砂災害警戒区域・土砂災害特別警戒区域 区域図	土砂災害防止法施行令第二条の基準に該当する区域		N 縮尺 1:2,500	自然現象 の種類 土石流	区域番号 高取-上子島-007-土-Y・R
	土砂災害防止法施行令第三条の基準に該当する区域			告示番号	区域名称 高取町上子島(007)土石流警戒区域・特別警戒区域
	それ以外の区域			告示年月日	所在地 高市郡高取町上子島

土砂災害警戒区域等の指定の公示に係る図書 (参考)

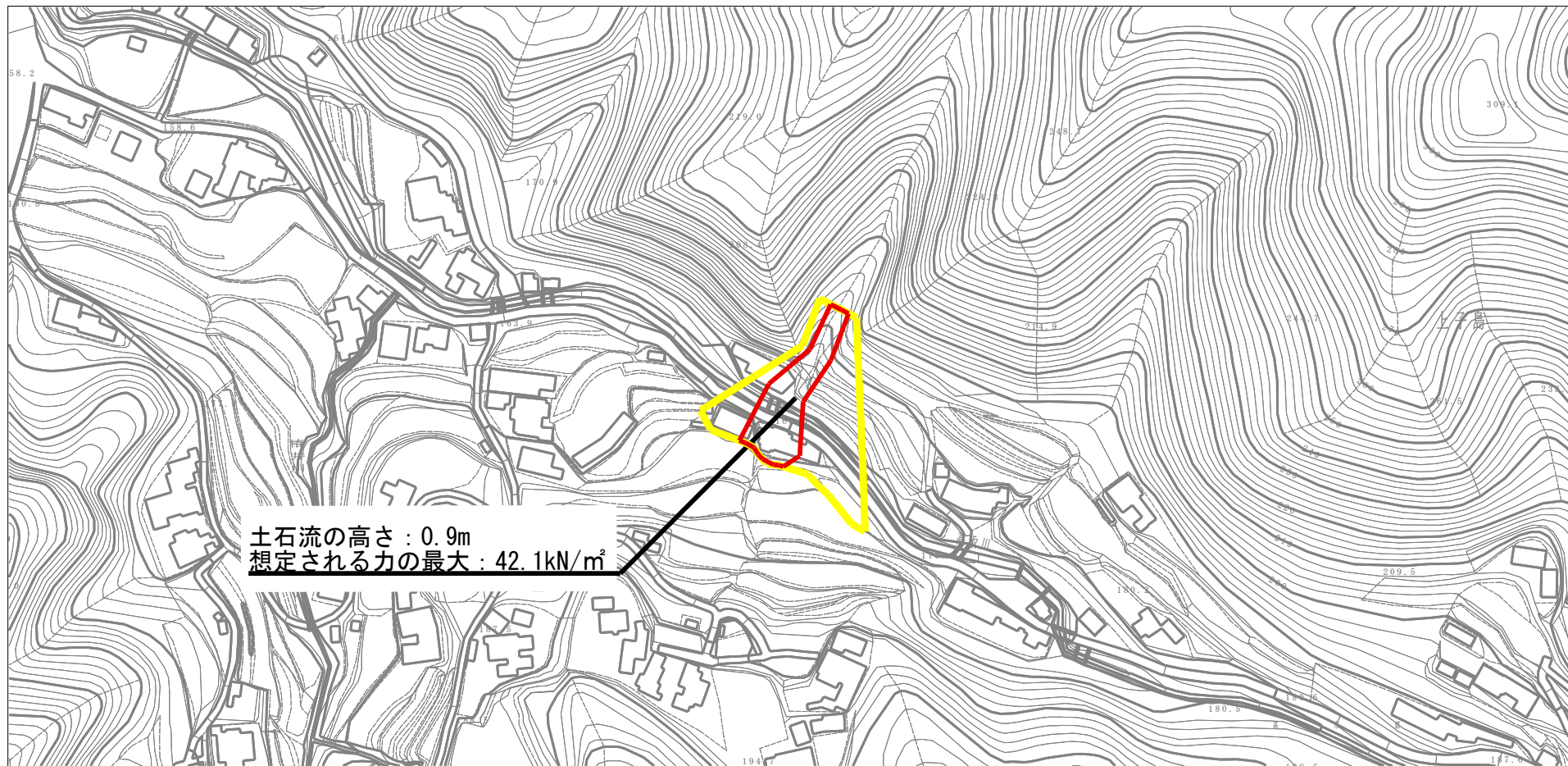


土石流の高さ : 0.9m
 想定される力の最大 : 42.1kN/m²

0 1 ×100m

様式-2 (土) (参考) 土砂災害警戒区域・土砂災害特別警戒区域 区域図	土砂災害防止法施行令第二条の基準に該当する区域			N 縮尺 1:2,500	自然現象の種類	土石流	区域番号	高取-上子島-007-土-Y・R
	土砂災害防止法施行令第三条の基準に該当する区域	土石流の高さが1mを超える場合、土石等の移動による力が50kN/m ² を超える区域				告示番号		区域名称
		土石流の高さが1mを超える場合、土石等の移動による力が50kN/m ² 以下の区域			告示年月日		所在地	高市郡高取町上子島
		それ以外の区域						

土砂災害警戒区域等の指定の公示に係る図書（その2）



土石流の高さ : 0.9m
 想定される力の最大 : 42.1kN/m²

0 1 ×100m

様式-2 (土) 土砂災害警戒区域・土砂災害特別警戒区域 区域図	土砂災害防止法施行令第二条の基準に該当する区域		N 縮尺 1:2,500	自然現象の種類	土石流	区域番号	高取-上子島-007-土-Y・R
	土砂災害防止法施行令第三条の基準に該当する区域			告示番号		区域名称	高取町上子島(007)土石流警戒区域・特別警戒区域
	土石流の高さが1mを超える場合、土石等の移動による力が50kN/m ² を超える区域			告示年月日		所在地	高市郡高取町上子島
	土石流の高さが1mを超える場合、土石等の移動による力が50kN/m ² 以下の区域						
	それ以外の区域						