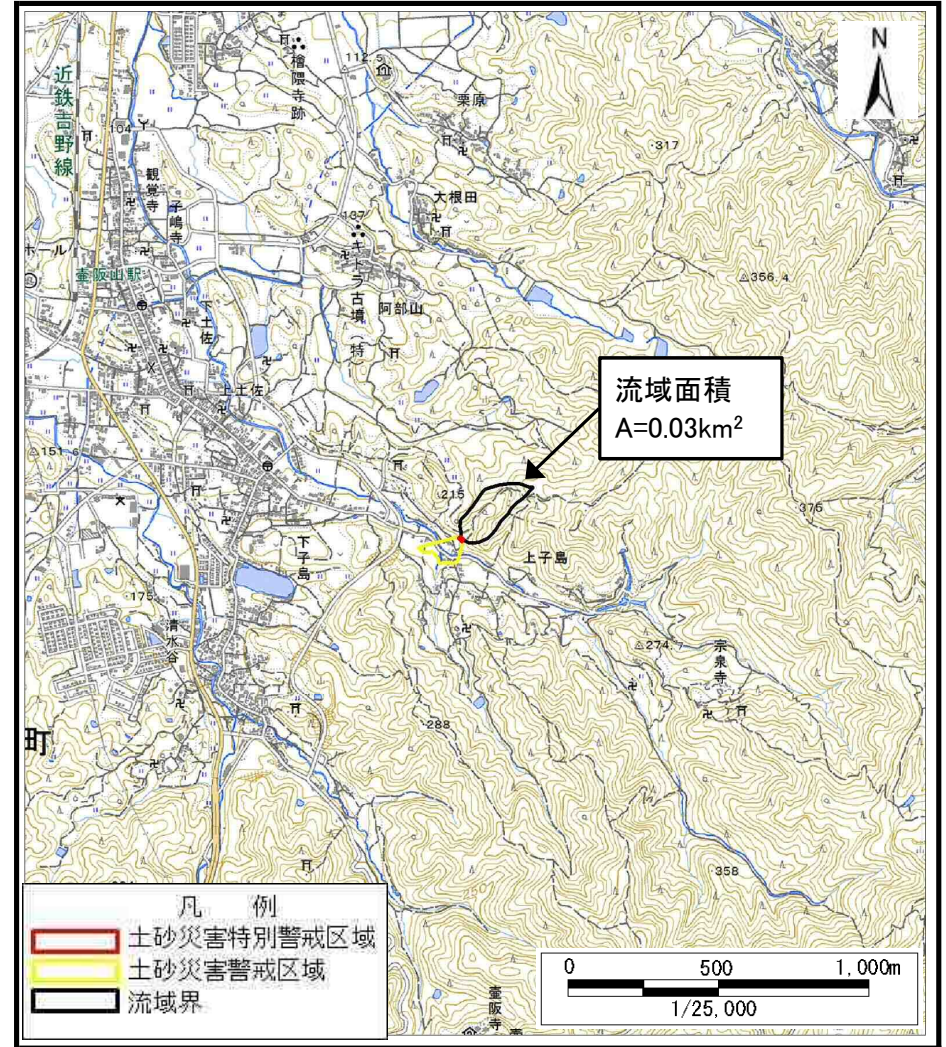


# 土砂災害警戒区域等の指定の公示に係る図書（その1）



(1/200,000)



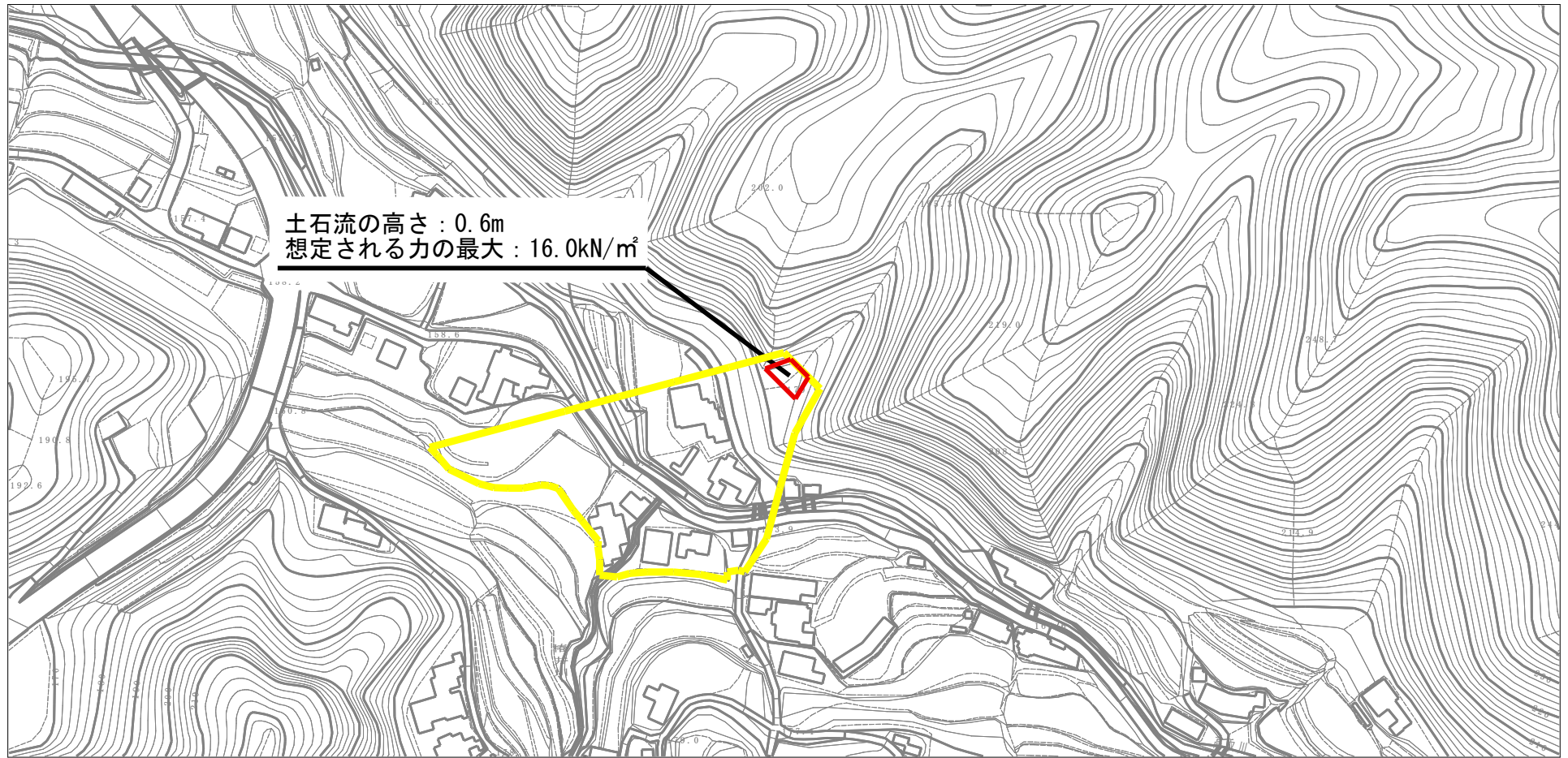
(1/25,000)

様式-1 (土)  
土砂災害警戒区域・土砂災害特別警戒区域 位置図

|         |                             |
|---------|-----------------------------|
| 自然現象の種類 | 土石流                         |
| 区域番号    | 高取-上子島-006-土-Y・R            |
| 区域名称    | 高取町上子島 (006) 土石流警戒区域・特別警戒区域 |
| 所在地     | 高市郡高取町上子島                   |



# 土砂災害警戒区域等の指定の公示に係る図書 (参考)



0 1 ×100m

様式-2 (土) (参考)

土砂災害警戒区域・土砂災害特別警戒区域  
区域図

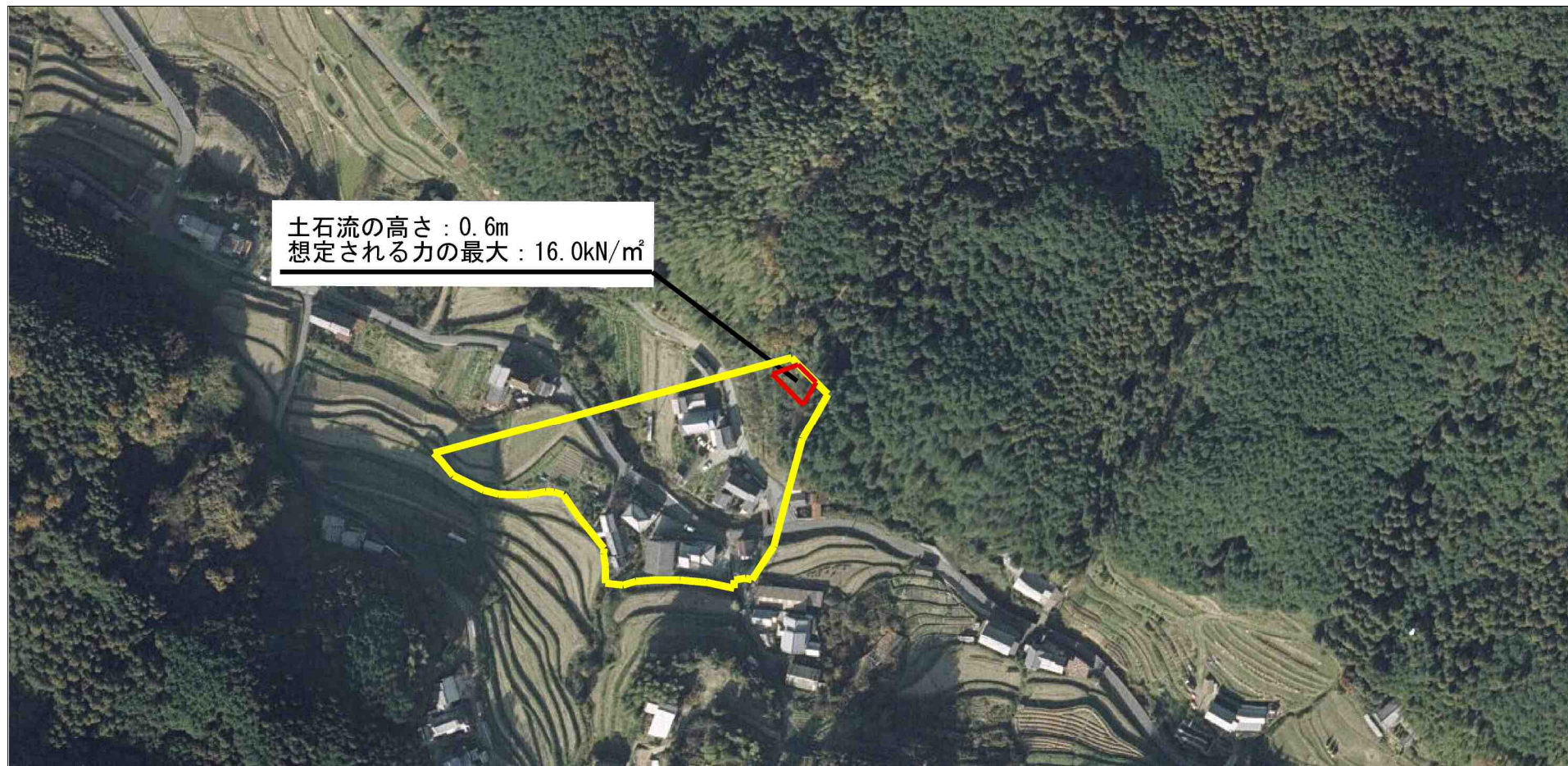
|   |  |
|---|--|
| 土砂災害防止法施行令第二条の基準に該当する区域                               |  |
| 土砂災害防止法施行令第三条の基準に該当する区域                               |  |
| 土石流の高さが1mを超える場合、土石等の移動による力が50kN/m <sup>2</sup> を超える区域 |  |
| 土石流の高さが1mを超える場合、土石等の移動による力が50kN/m <sup>2</sup> 以下の区域  |  |
| それ以外の区域   |  |

N  
縮尺  
1:2,500

|         |     |      |                           |
|---------|-----|------|---------------------------|
| 自然現象の種類 | 土石流 | 区域番号 | 高取-上子島-006-土-Y-R          |
| 告示番号    |     | 区域名称 | 高取町上子島(006)土石流警戒区域・特別警戒区域 |
| 告示年月日   |     | 所在地  | 高市郡高取町上子島                 |



# 土砂災害警戒区域等の指定の公示に係る図書 (参考)

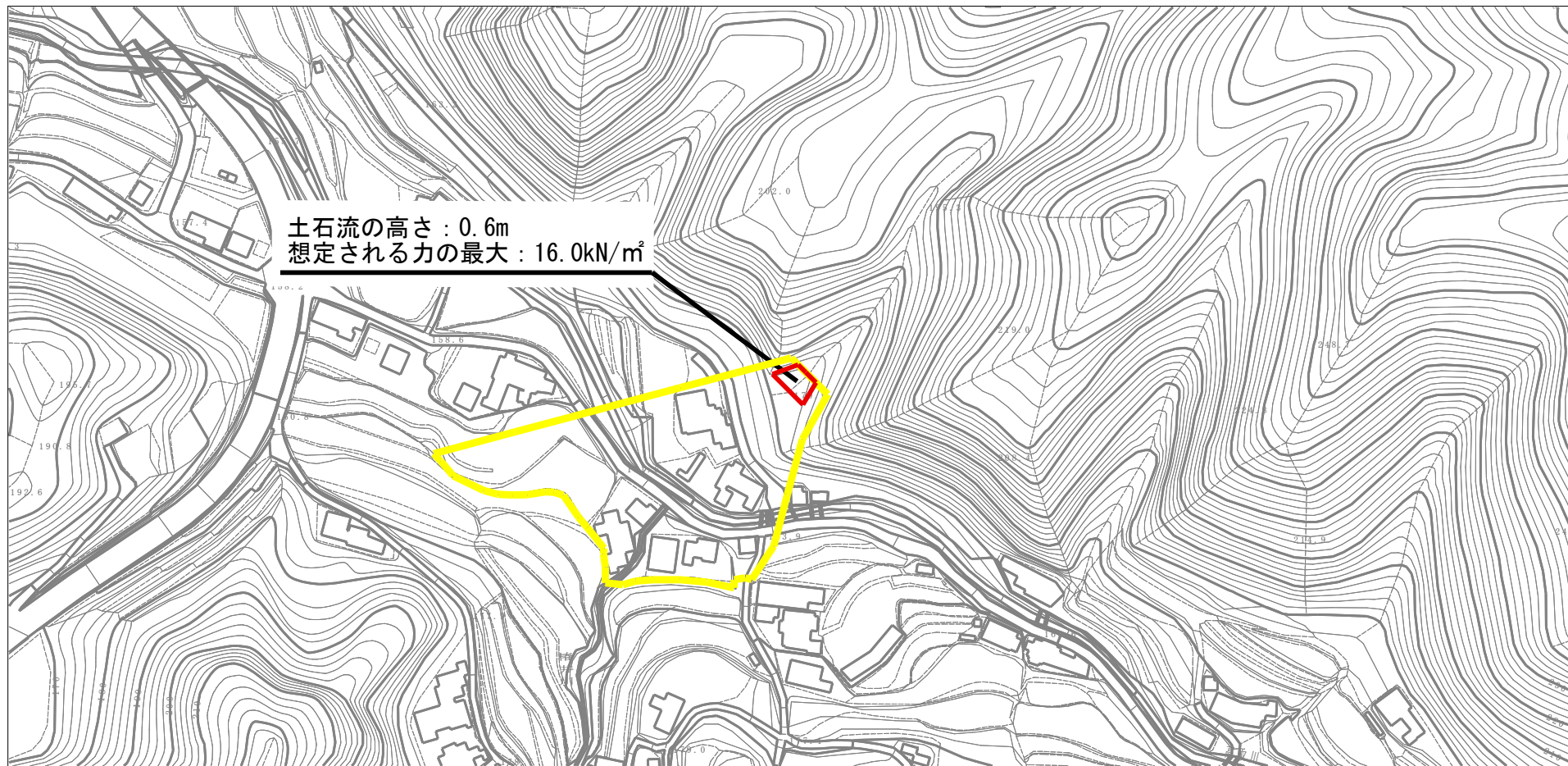


0 1 ×100m

|   |                         |   |                    |         |       |      |                  |                           |
|---|-------------------------|---|--------------------|---------|-------|------|------------------|---------------------------|
| 様式-2 (土) (参考)<br>土砂災害警戒区域・土砂災害特別警戒区域<br>区域図 | 土砂災害防止法施行令第二条の基準に該当する区域 |   | N<br>縮尺<br>1:2,500 | 自然現象の種類 | 土石流   | 区域番号 | 高取-上子島-006-土-Y・R |                           |
|   | 土砂災害防止法施行令第三条の基準に該当する区域 | 土石流の高さが1mを超える場合、土石等の移動による力が50kN/m <sup>2</sup> を超える区域 |                    |         | 告示番号  |      | 区域名称             | 高取町上子島(006)土石流警戒区域・特別警戒区域 |
|   |                         | 土石流の高さが1mを超える場合、土石等の移動による力が50kN/m <sup>2</sup> 以下の区域  |                    |         | 告示年月日 |      | 所在地              | 高市郡高取町上子島                 |
|   |                         | それ以外の区域   |                    |         |       |      |                  |                           |



# 土砂災害警戒区域等の指定の公示に係る図書（その2）



0 1 ×100m

様式-2（土）

土砂災害警戒区域・土砂災害特別警戒区域  
区域図

土砂災害防止法施行令第二条の基準に該当する区域



土砂災害防止  
法施行令第三  
条の基準に該  
当する区域

土石流の高さが1mを超える場合、土石等の  
移動による力が50kN/m<sup>2</sup>を超える区域



土石流の高さが1mを超える場合、土石等の  
移動による力が50kN/m<sup>2</sup>以下の区域



それ以外の区域



縮尺  
1:2,500

自然現象  
の種類

土石流

告示番号

告示年月日

区域番号

高取-上子島-006-土-Y・R

区域名称

高取町上子島(006)土石流  
警戒区域・特別警戒区域

所在地

高市郡高取町上子島