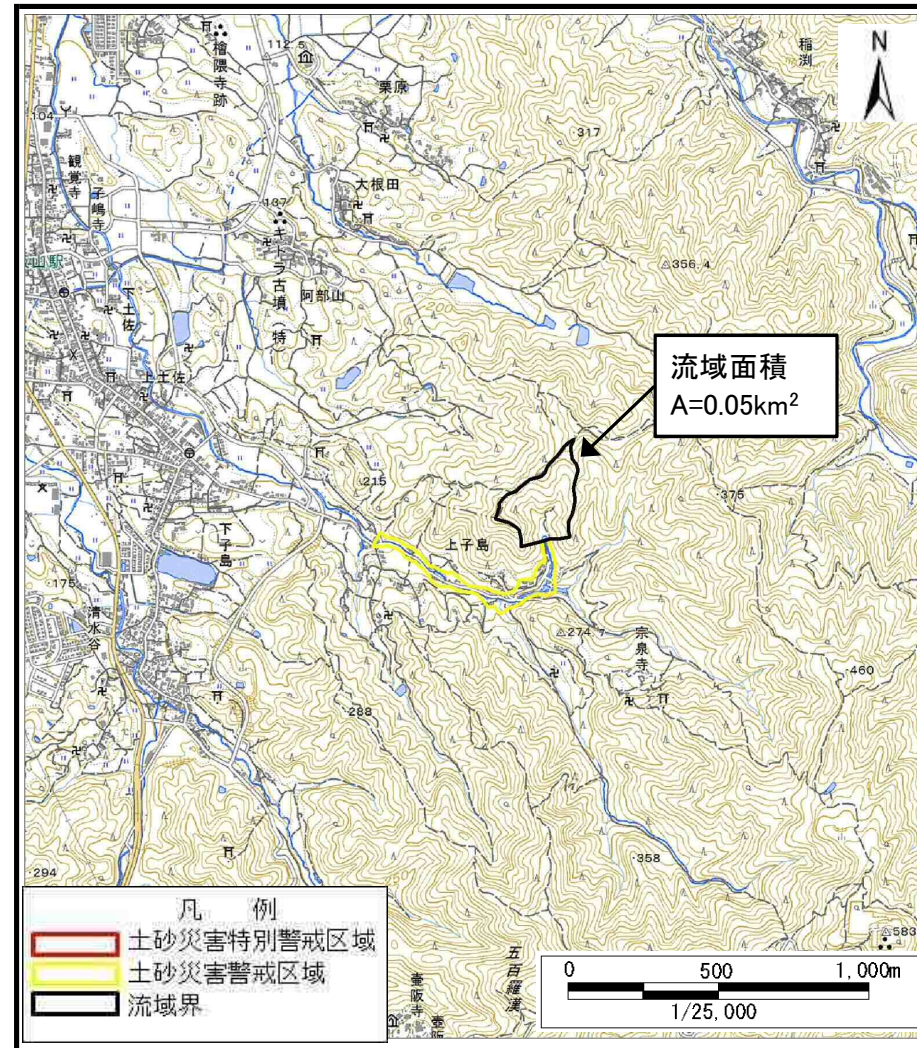


土砂災害警戒区域等の指定の公示に係る図書（その1）



(1/200,000)

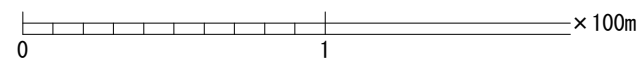
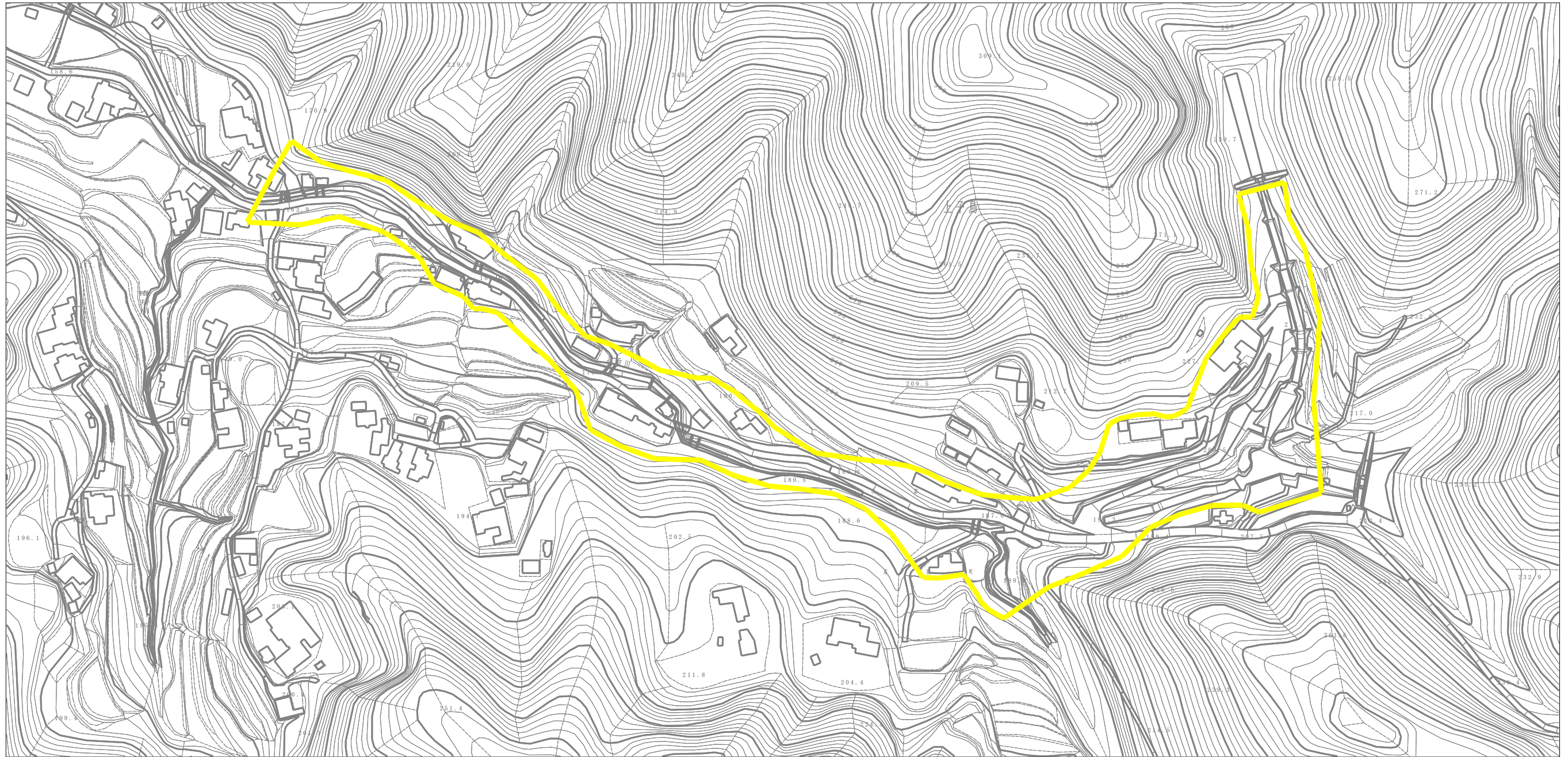


(1/25,000)

様式-1 (土)
土砂災害警戒区域・土砂災害特別警戒区域 位置図

| | |
|---------|----------------------|
| 自然現象の種類 | 土石流 |
| 区域番号 | 高取-上子島-005-土-Y |
| 区域名称 | 高取町上子島 (005) 土石流警戒区域 |
| 所在地 | 高市郡高取町上子島 |

土砂災害警戒区域等の指定の公示に係る図書（参考）



様式-2（土）（参考）

土砂災害警戒区域・土砂災害特別警戒区域
区域図

土砂災害防止法施行令第二条の基準に該当する区域



土砂災害防止
法施行令第三
条の基準に該
当する区域

土石流の高さが1mを超える場合、土石等の
移動による力が50kN/m²を超える区域



土石流の高さが1mを超える場合、土石等の
移動による力が50kN/m²以下の区域



それ以外の区域



縮尺
1:2,500

自然現象
の種類

土石流

告示番号

告示年月日

区域番号

高取-上子島-005-土-Y

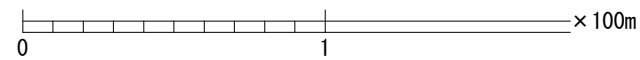
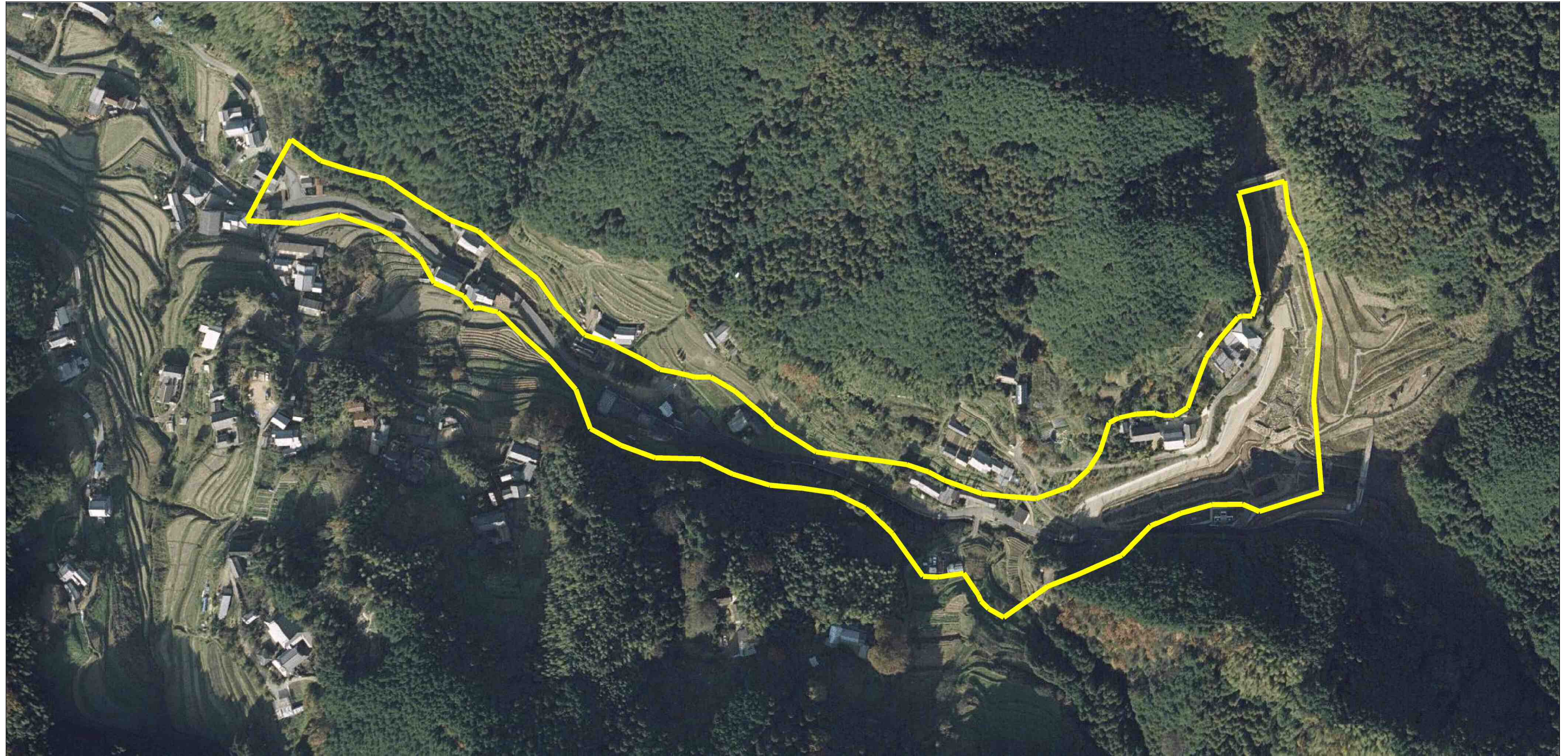
区域名称

高取町上子島(005)土石流
警戒区域

所在地

高市郡高取町上子島

土砂災害警戒区域等の指定の公示に係る図書 (参考)



様式-2 (土) (参考)

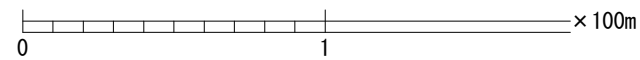
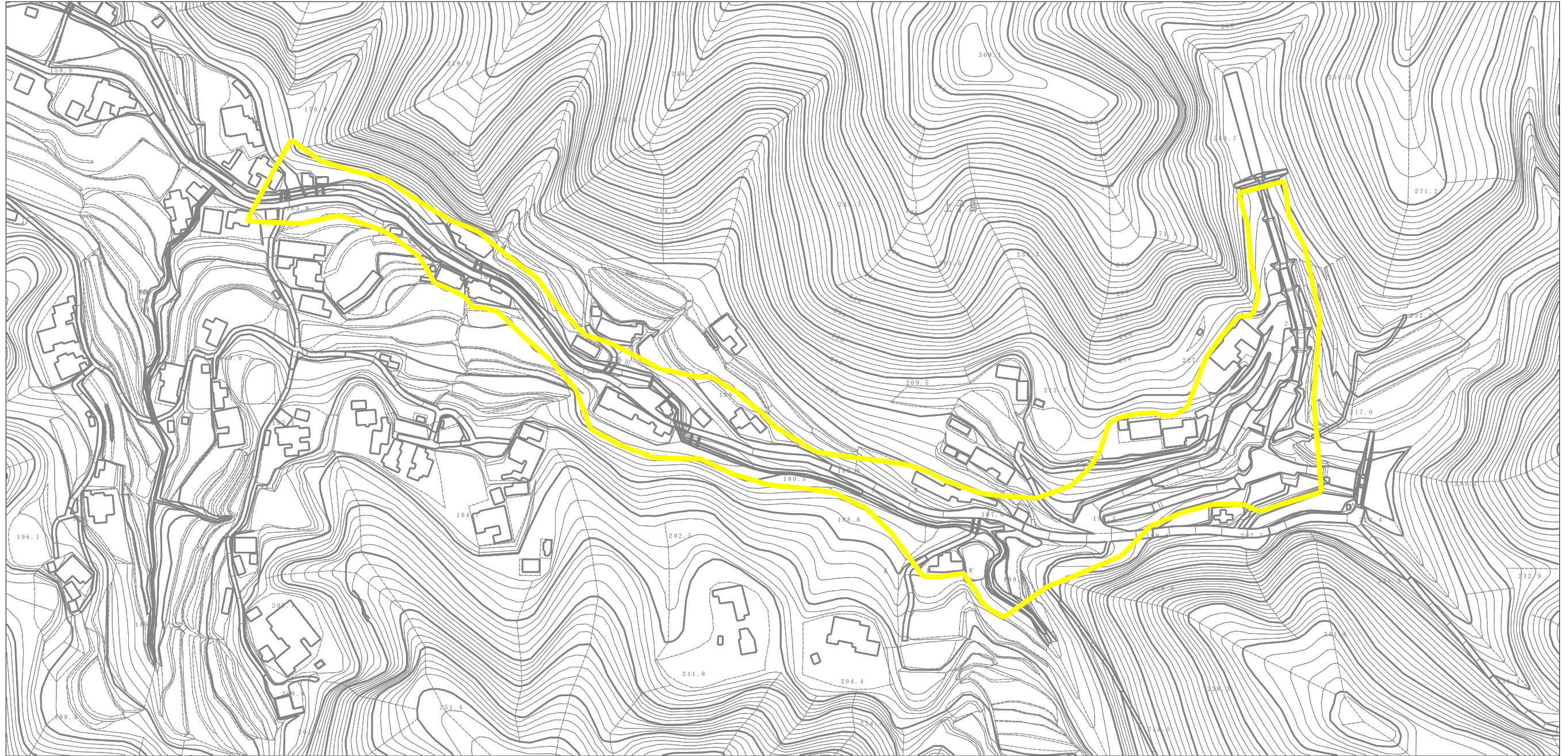
土砂災害警戒区域・土砂災害特別警戒区域
区域図

| | |
|-------------------------|--|
| 土砂災害防止法施行令第二条の基準に該当する区域 | |
| 土砂災害防止法施行令第三条の基準に該当する区域 | |
| 土砂災害防止法施行令第三条の基準に該当する区域 | |
| それ以外の区域 | |

N
縮尺
1:2,500

| | | | |
|---------|-----|------|--------------------|
| 自然現象の種類 | 土石流 | 区域番号 | 高取-上子島-005-土-Y |
| 告示番号 | | 区域名称 | 高取町上子島(005)土石流警戒区域 |
| 告示年月日 | | 所在地 | 高市郡高取町上子島 |

土砂災害警戒区域等の指定の公示に係る図書（その2）



様式-2 (土)

土砂災害警戒区域・土砂災害特別警戒区域
区域図

土砂災害防止法施行令第二条の基準に該当する区域



土砂災害防止
法施行令第三
条の基準に該
当する区域

土石流の高さが1mを超える場合、土石等の
移動による力が50kN/m²を超える区域



土石流の高さが1mを超える場合、土石等の
移動による力が50kN/m²以下の区域



それ以外の区域



縮尺
1:2,500

自然現象
の種類

土石流

告示番号

告示年月日

区域番号

高取-上子島-005-土-Y

区域名称

高取町上子島(005)土石流
警戒区域

所在地

高市郡高取町上子島