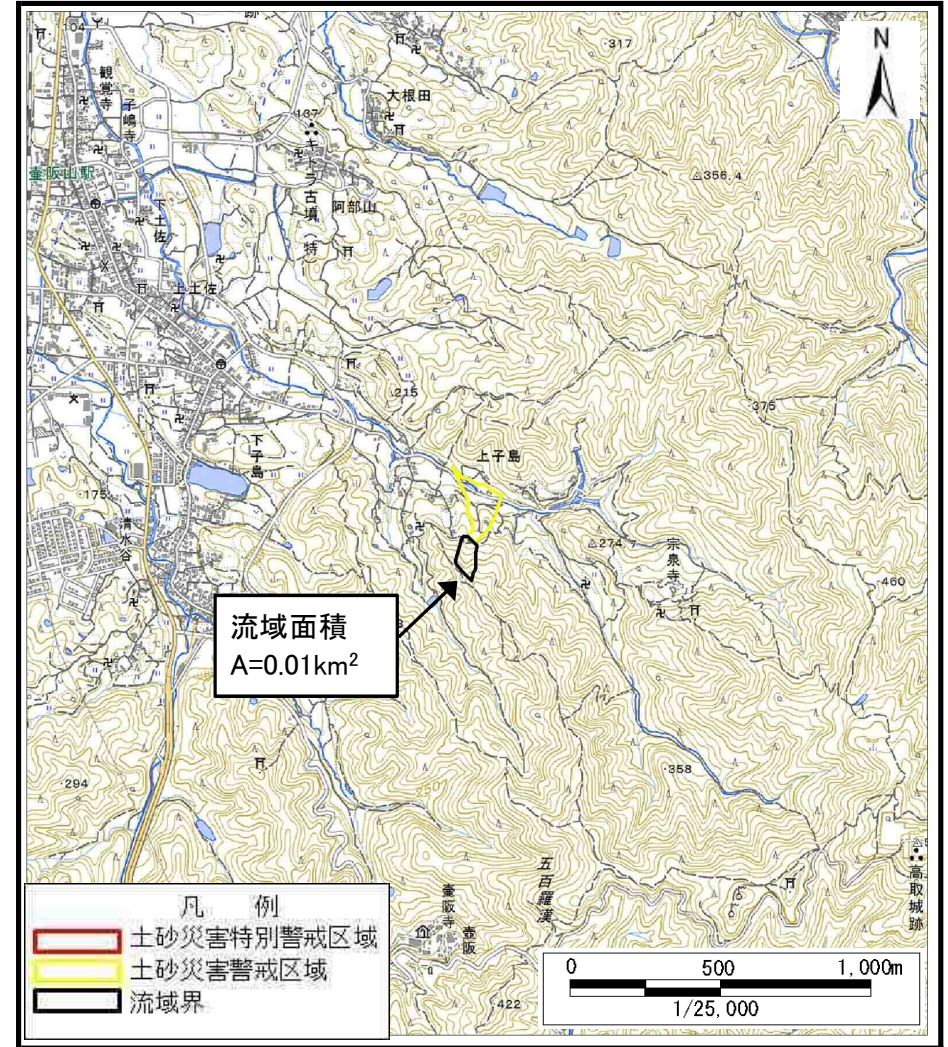


# 土砂災害警戒区域等の指定の公示に係る図書（その1）



(1/200,000)

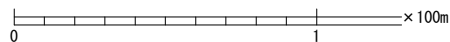
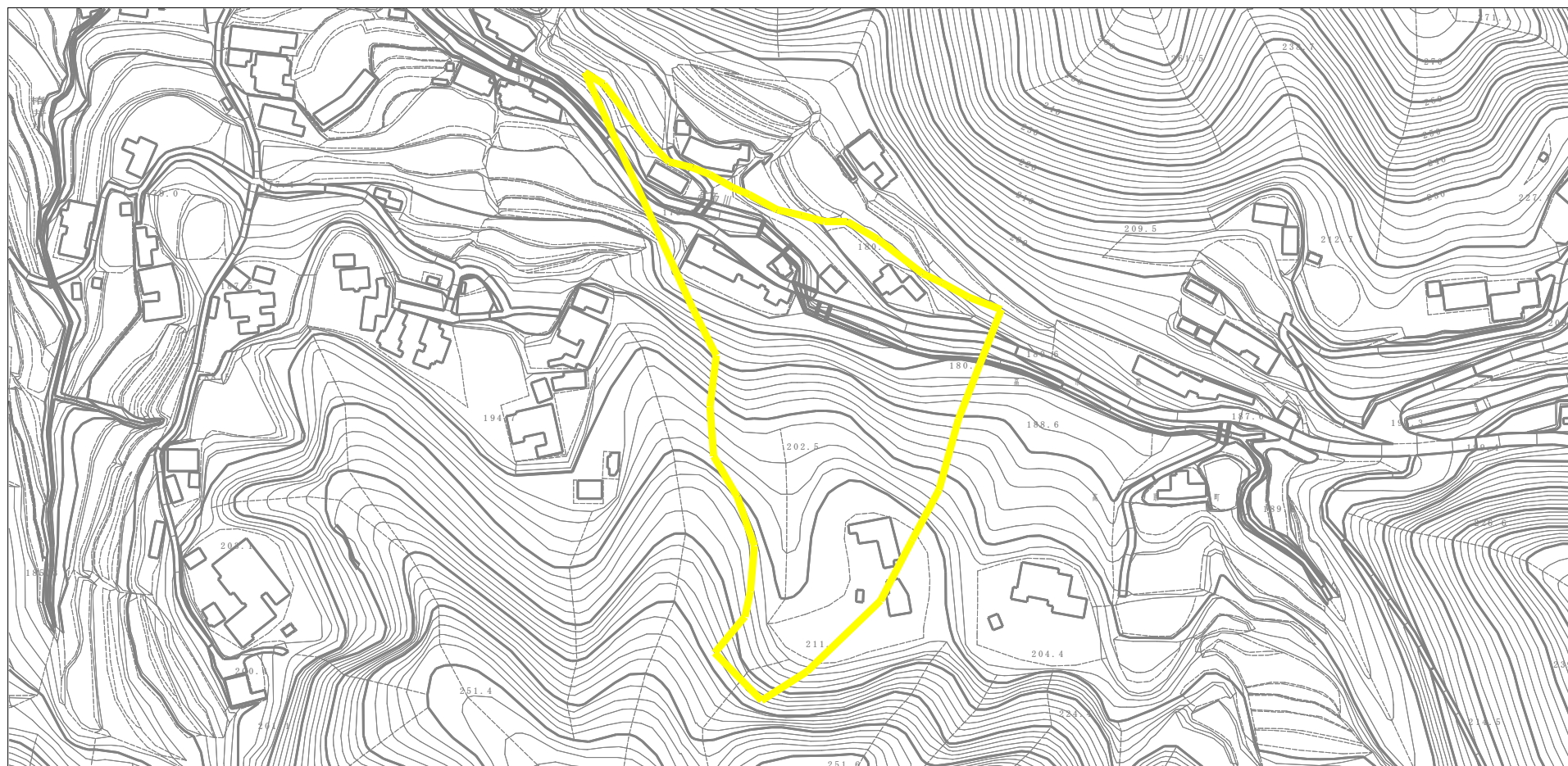


(1/25,000)

様式-1 (土)  
土砂災害警戒区域・土砂災害特別警戒区域 位置図

自然現象の種類	土石流
区域番号	高取-上子島-001-土-Y
区域名称	高取町上子島 (001) 土石流警戒区域
所在地	高市郡高取町上子島

# 土砂災害警戒区域等の指定の公示に係る図書（参考）



様式-2 (土) (参考)

土砂災害警戒区域・土砂災害特別警戒区域  
区域図

土砂災害防止法施行令第二条の基準に該当する区域



縮尺  
1:2,500

自然現象  
の種類

土石流

区域番号

高取-上子島-001-土-Y

告示番号

区域名称

高取町上子島(001)土石流  
警戒区域

告示年月日

所在地

高市郡高取町上子島

土砂災害防止  
法施行令第三  
条の基準に該  
当する区域

土石流の高さが1mを超える場合、土石等の  
移動による力が50kN/m<sup>2</sup>を超える区域



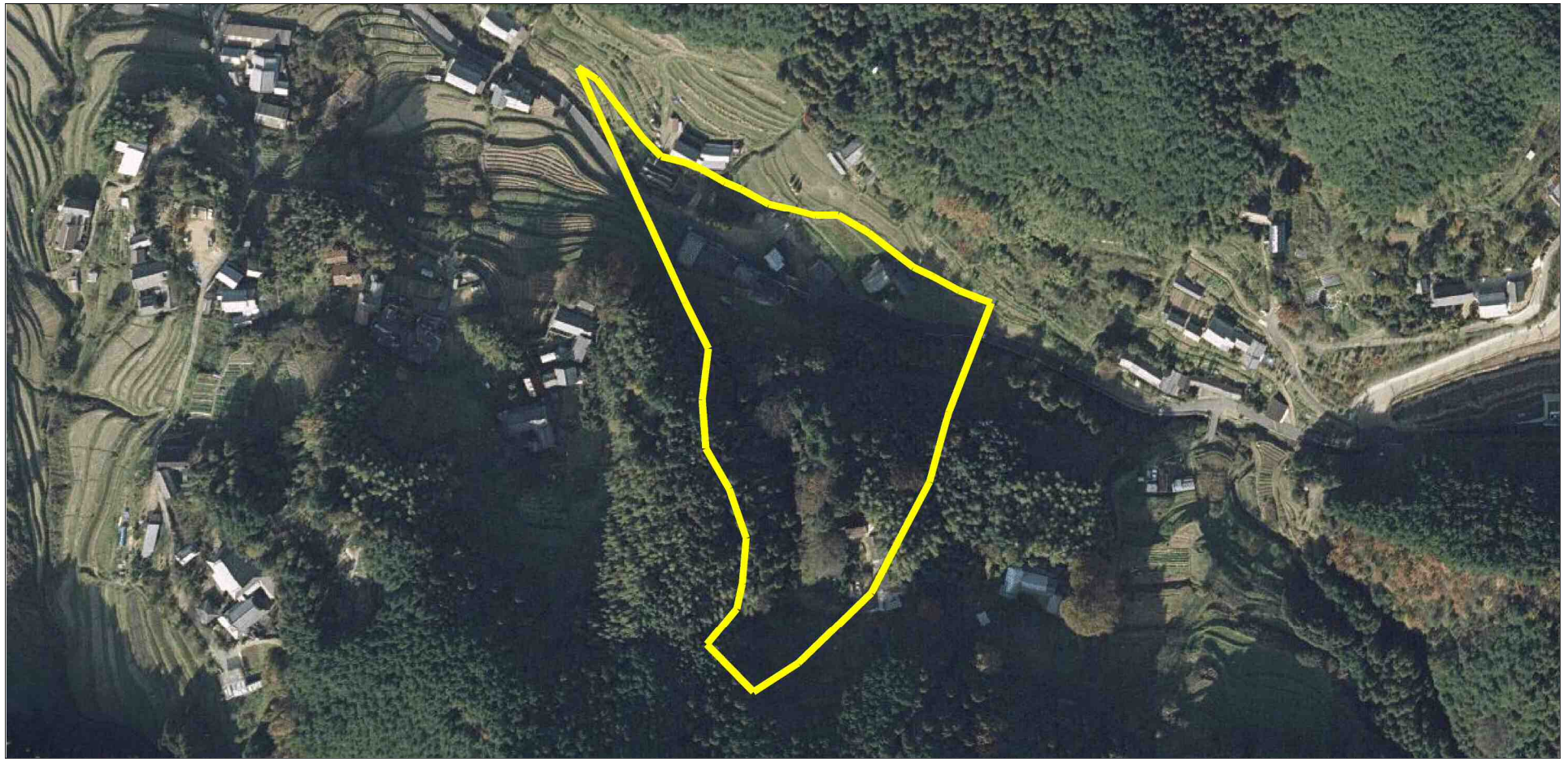
土石流の高さが1mを超える場合、土石等の  
移動による力が50kN/m<sup>2</sup>以下の区域



それ以外の区域



# 土砂災害警戒区域等の指定の公示に係る図書 (参考)



0 1 ×100m

様式-2 (土) (参考)

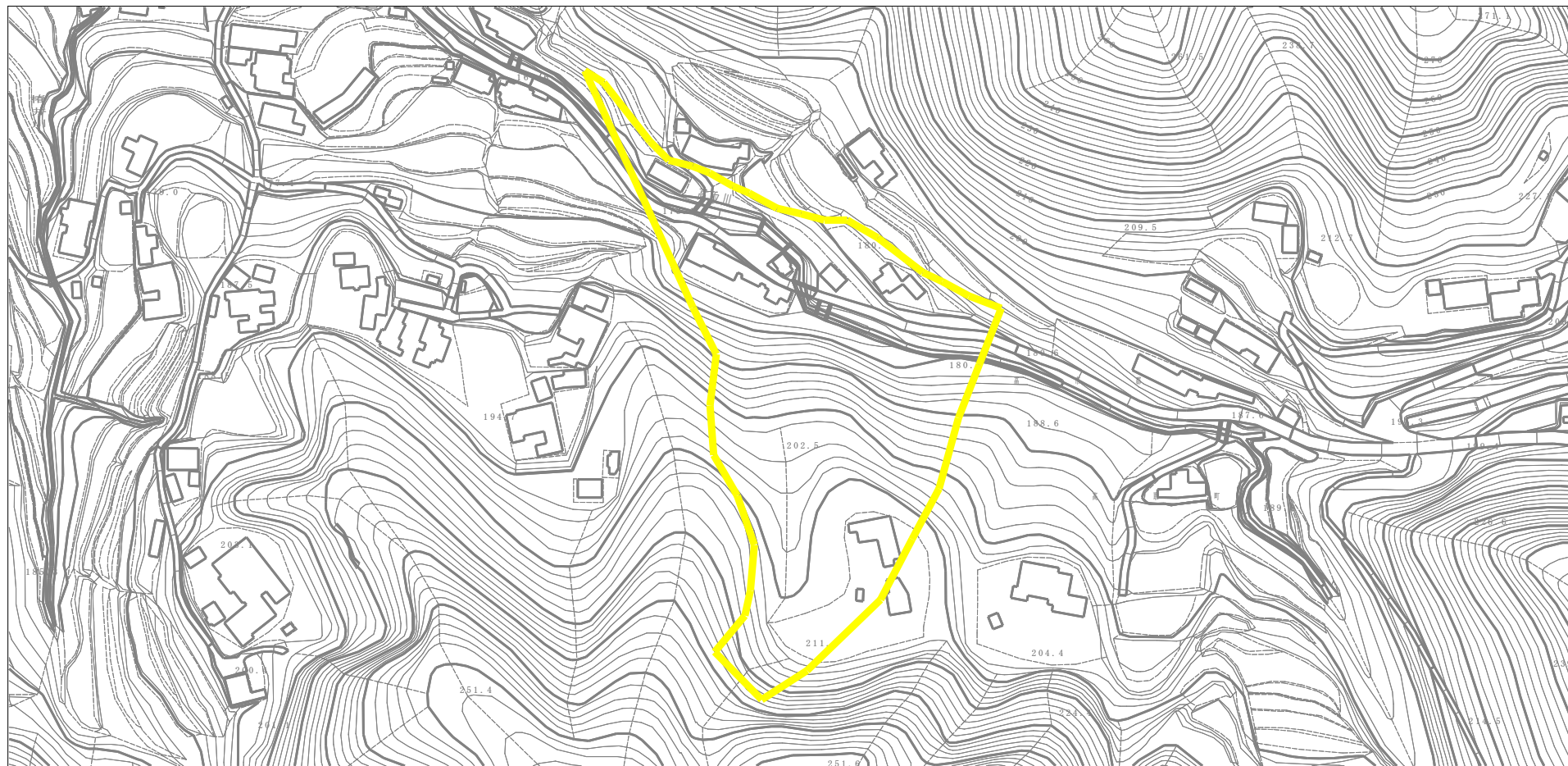
土砂災害警戒区域・土砂災害特別警戒区域  
区域図

土砂災害防止法施行令第二条の基準に該当する区域	
土砂災害防止法施行令第三条の基準に該当する区域	
土砂災害防止法施行令第三条の基準に該当する区域	
それ以外の区域	

N  
縮尺  
1:2,500

自然現象の種類	土石流	区域番号	高取-上子島-001-土-Y
告示番号		区域名称	高取町上子島(001)土石流警戒区域
告示年月日		所在地	高市郡高取町上子島

# 土砂災害警戒区域等の指定の公示に係る図書（その2）



<b>様式-2 (土)</b> <b>土砂災害警戒区域・土砂災害特別警戒区域</b> <b>区域図</b>	土砂災害防止法施行令第二条の基準に該当する区域		 縮尺 1:2,500	自然現象の種類	土石流	区域番号	高取-上子島-001-土-Y
	土砂災害防止法施行令第三条の基準に該当する区域			告示番号		区域名称	高取町上子島(001)土石流警戒区域
	土砂災害防止法施行令第三条の基準に該当する区域			告示年月日		所在地	高市郡高取町上子島
	それ以外の区域						