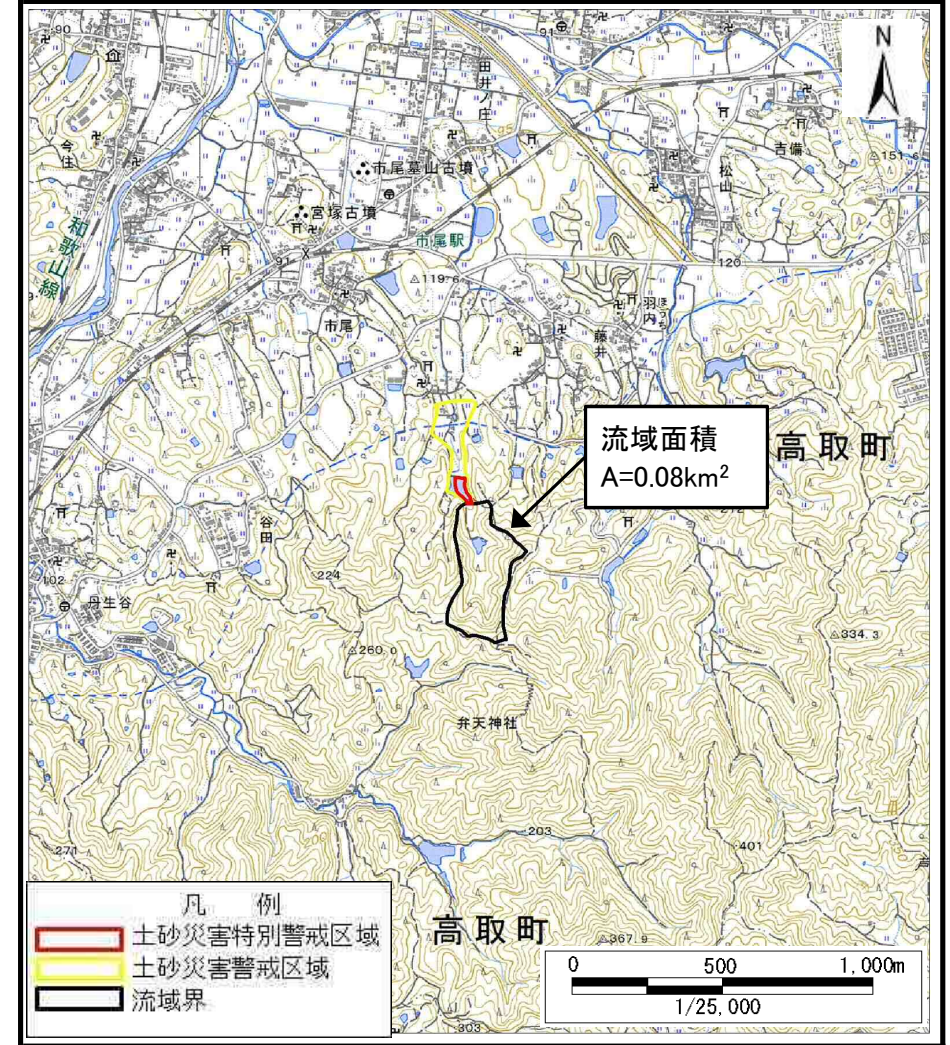


土砂災害警戒区域等の指定の公示に係る図書（その1）



(1/200,000)



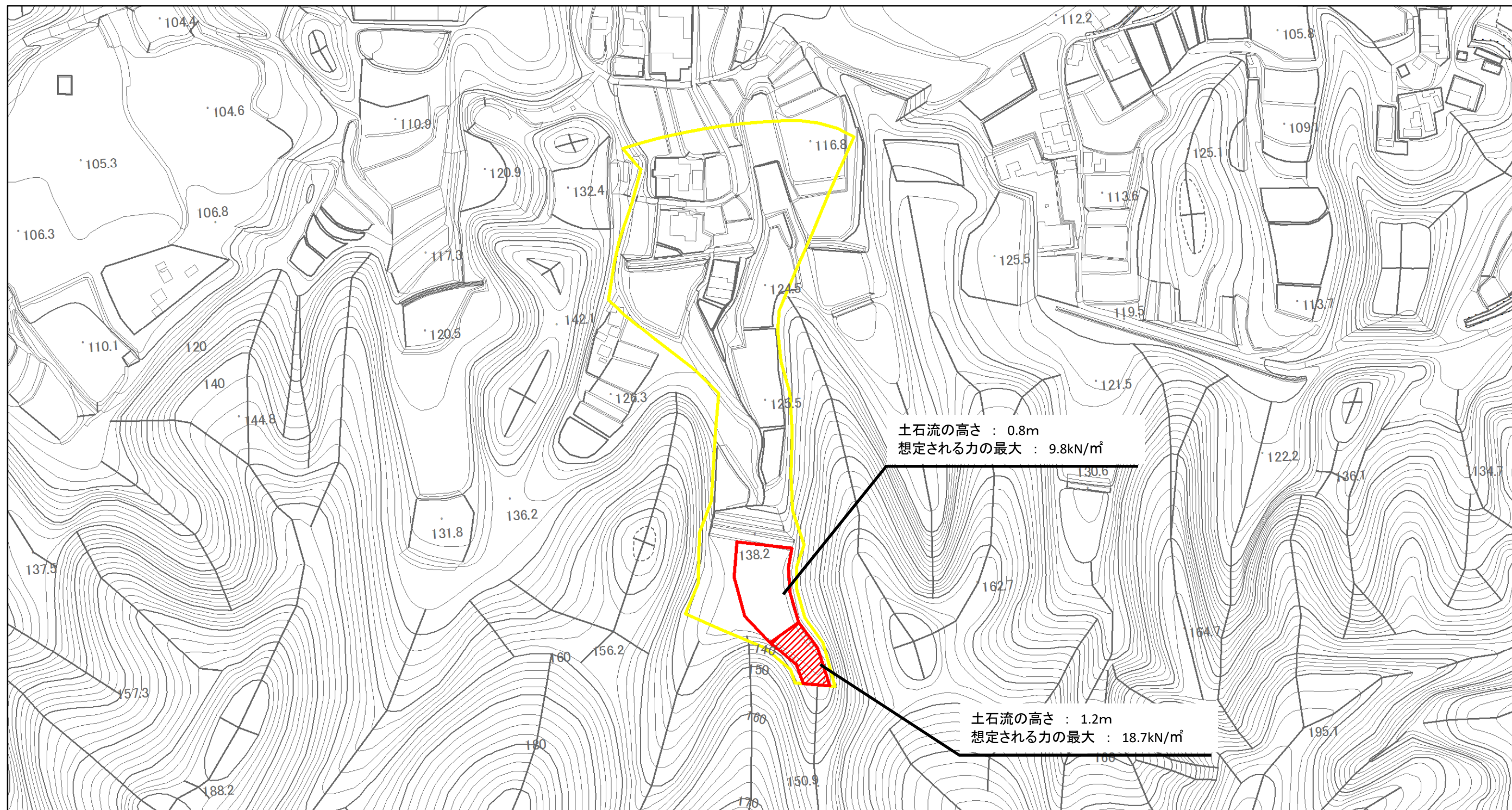
(1/25,000)

様式-1 (土)
土砂災害警戒区域・土砂災害特別警戒区域 位置図

自然現象の種類	土石流
区域番号	高取-市尾-002-土-Y・R
区域名称	高取町市尾(002)土石流警戒区域・特別警戒区域
所在地	高市郡高取町市尾、藤井

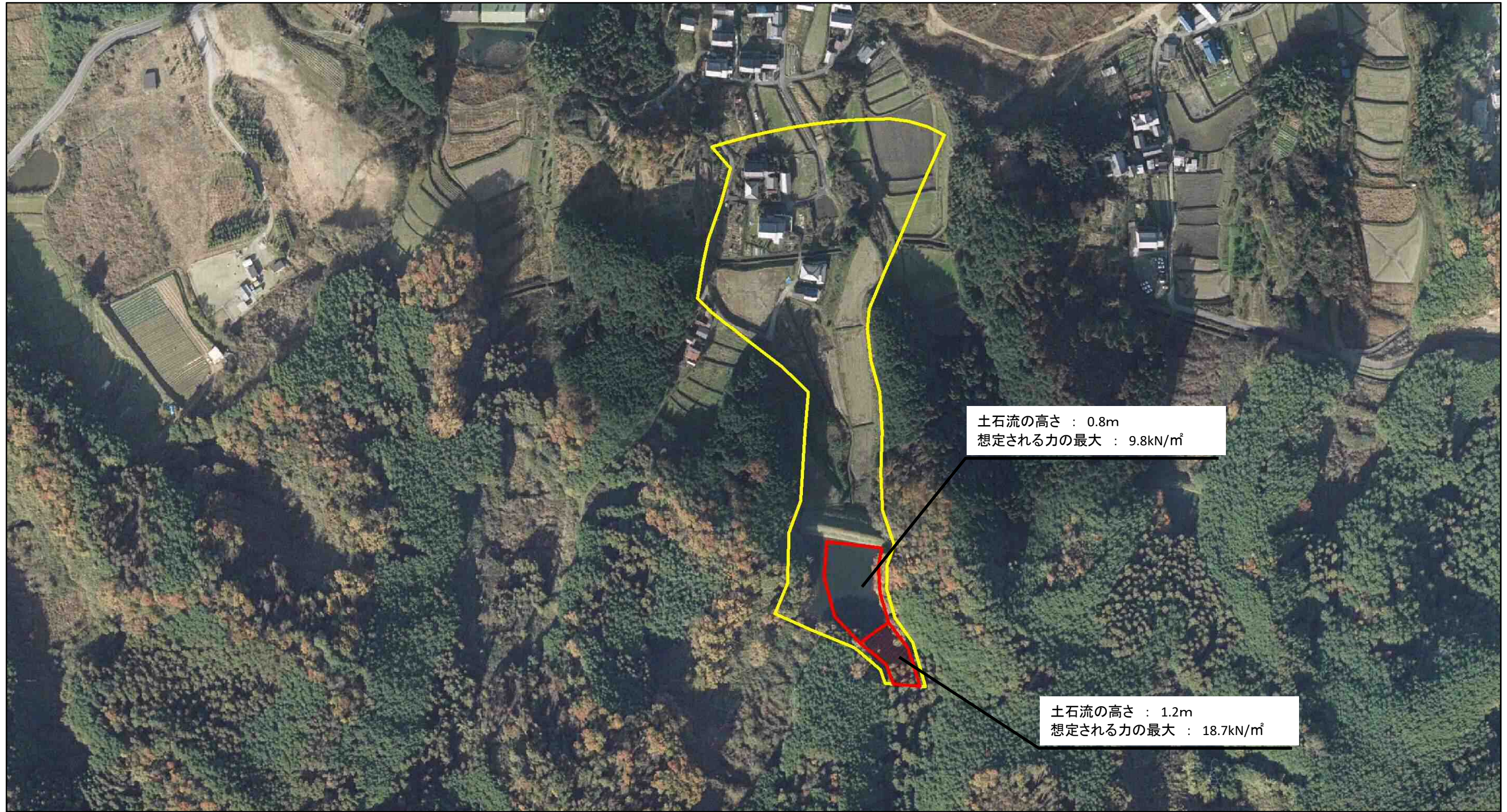
この地図は、国土地理院長の承認を得て、同院発行の数値地図20000（地図画像）、数値地図25000（地図画像）、電子地形図25000及び電子地形図20万を複製したものである。（承認番号 令元情複、第108号）

土砂災害警戒区域等の指定の公示に係る図書(参考)



様式-2(土)(参考) 土砂災害警戒区域・土砂災害特別警戒区域 区域図	土砂災害防止法施行令第二条の基準に該当する区域		自然現象の種類 土石流	区域番号	高取-市尾-002-土-Y・R	
	土砂災害防止法施行令第三条の基準に該当する区域			告示番号	区域名称	高取町市尾(002)土石流警戒区域・特別警戒区域
	土砂災害防止法施行令第三条の基準に該当する区域			告示年月日	所在地	高市郡高取町市尾、藤井
	その他の区域			縮尺	1:2,500	

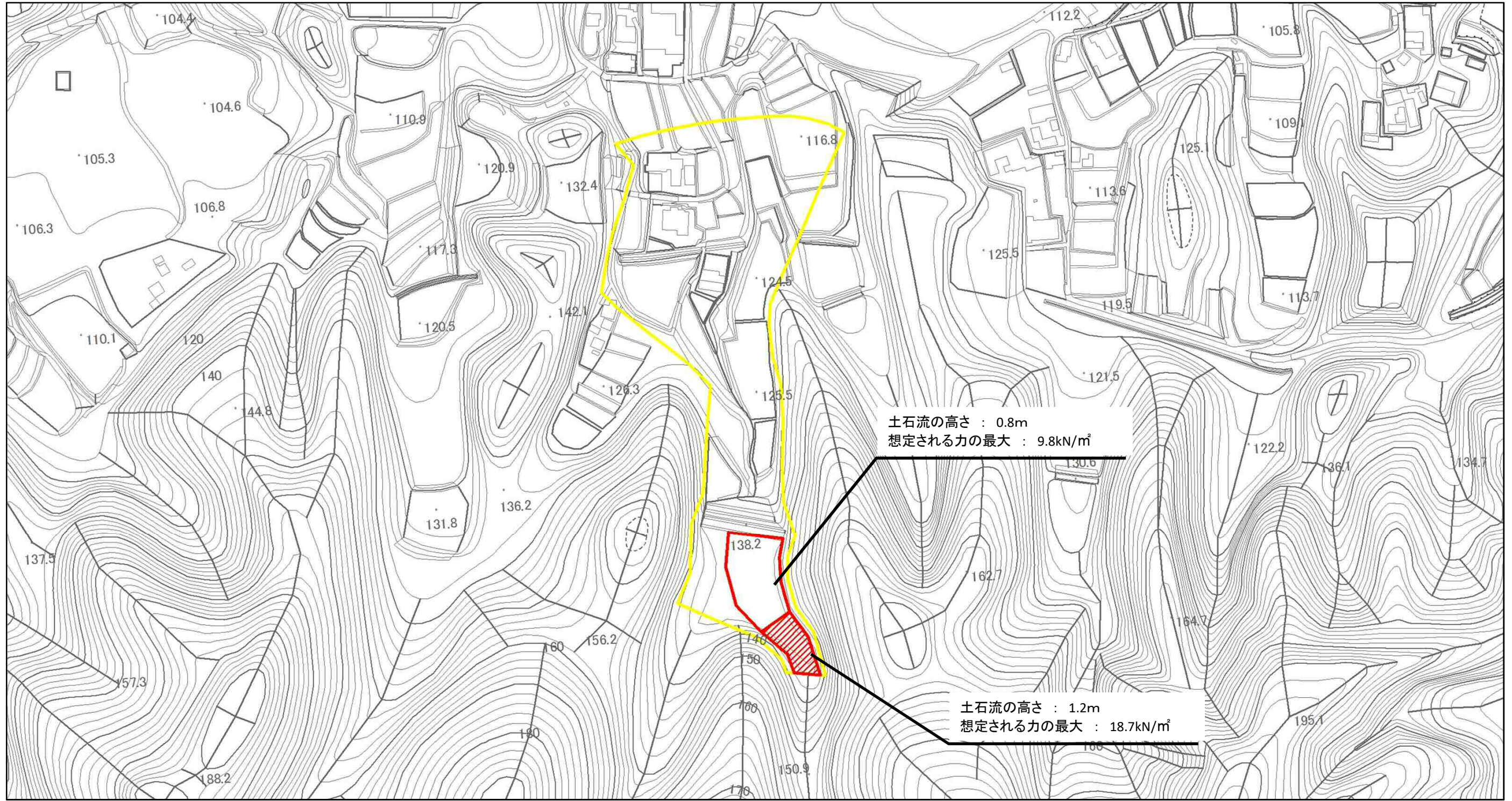
土砂災害警戒区域等の指定の公示に係る図書(参考)



0 1 x 100m

様式-2(土)(参考) 土砂災害警戒区域・土砂災害特別警戒区域 区域図	土砂災害防止法施行令第二条の基準に該当する区域		自然現象 の種類 土石流	区域番号	高取-市尾-002-土-Y・R	
	土砂災害防止法施行令第三条の基準に該当する区域			告示番号	区域名称	高取町市尾(002)土石流警戒区域・特別警戒区域
	その他の区域			告示年月日	所在地	高市郡高取町市尾、藤井
			縮尺	1:2,500		

土砂災害警戒区域等の指定の公示に係る図書(その2)



0 1 x 100m

様式-2(土) 土砂災害警戒区域・土砂災害特別警戒区域 区域図	土砂災害防止法施行令第二条の基準に該当する区域		自然現象 の種類 土石流	区域番号 高取-市尾-002-土-Y・R		
	土砂災害防止法施行令第三条の基準に該当する区域				告示番号 高取町市尾(002)土石流 警戒区域・特別警戒区域	
	その他の区域					告示年月日 高市郡高取町市尾、藤井
縮尺 1:2,500						