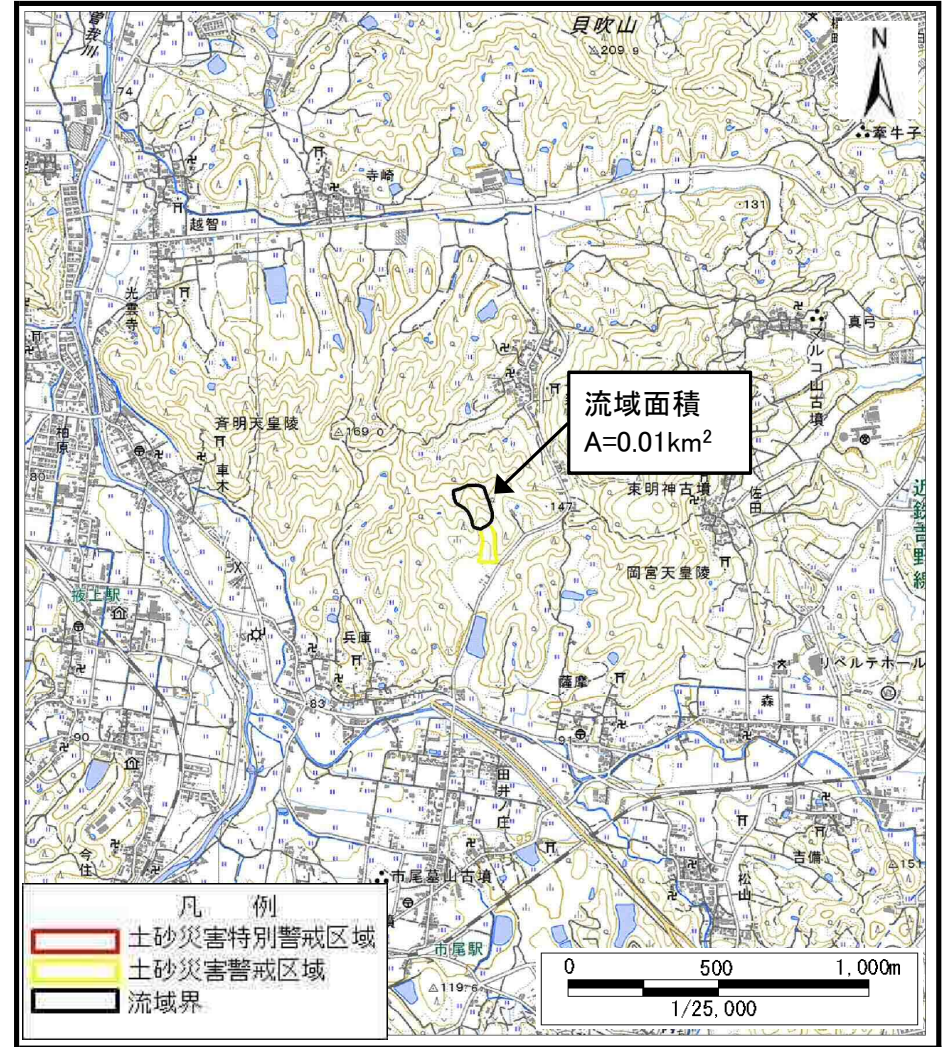


# 土砂災害警戒区域等の指定の公示に係る図書（その1）



(1/200,000)

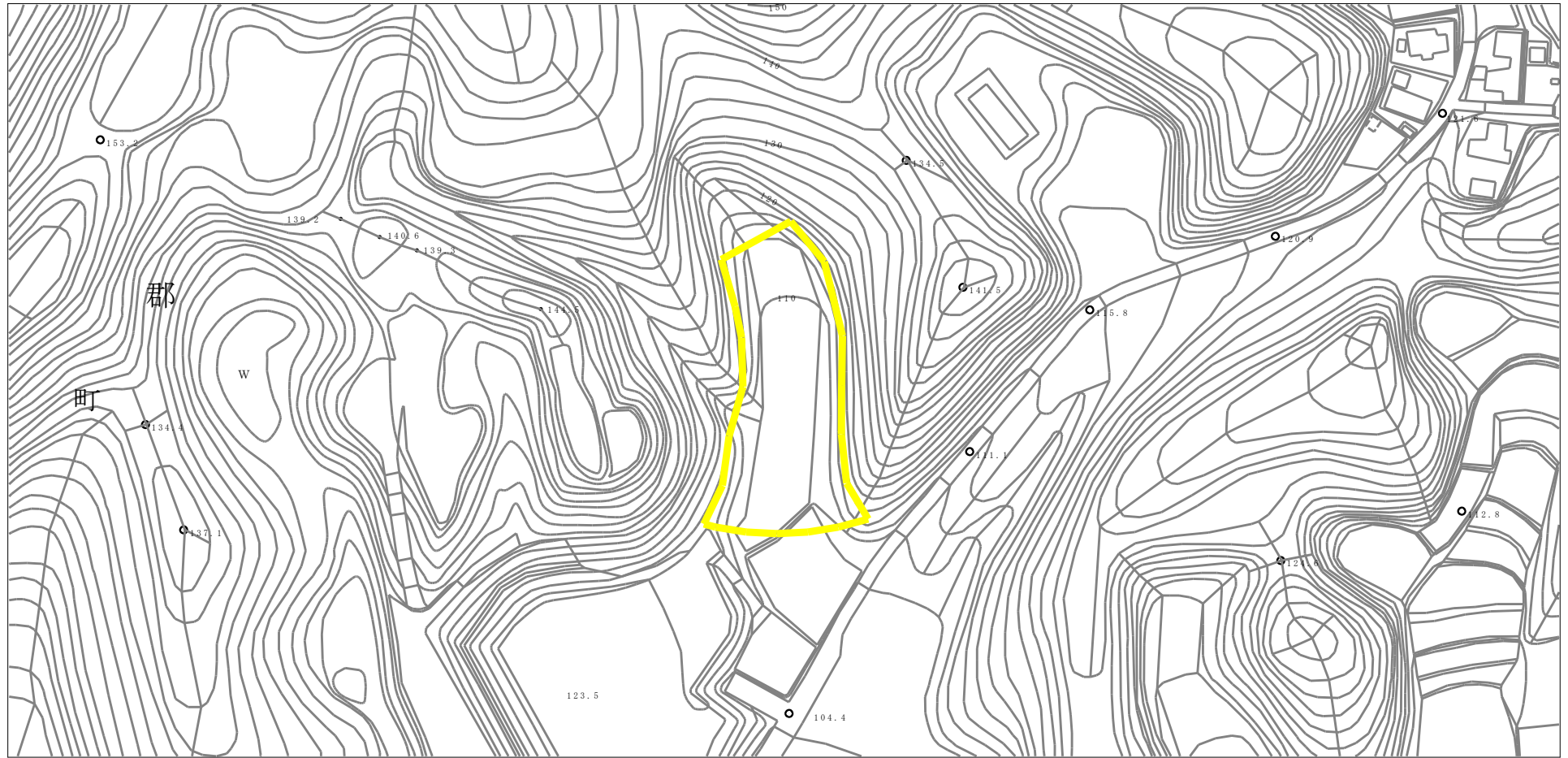


(1/25,000)

様式-1 (土)  
土砂災害警戒区域・土砂災害特別警戒区域 位置図

自然現象の種類	土石流
区域番号	高取-兵庫-005-土-Y
区域名称	高取町兵庫 (005) 土石流警戒区域
所在地	高市郡高取町兵庫

# 土砂災害警戒区域等の指定の公示に係る図書（参考）



様式-2 (土) (参考)

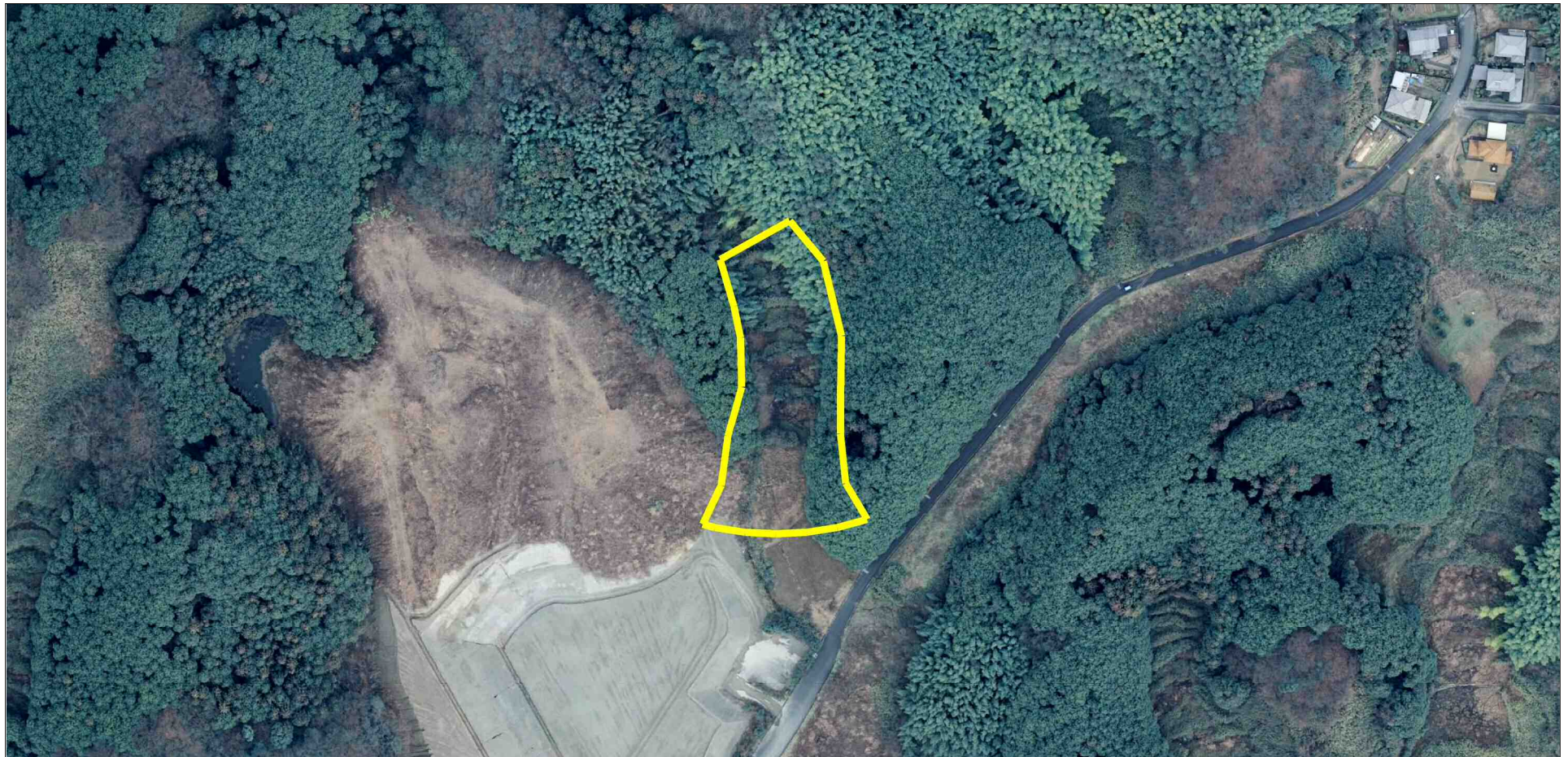
土砂災害警戒区域・土砂災害特別警戒区域  
区域図

土砂災害防止法施行令第二条の基準に該当する区域	
土砂災害防止法施行令第三条の基準に該当する区域	
土砂災害防止法施行令第三条の基準に該当する区域	
それ以外の区域	






N  
縮尺  
1:2,500

自然現象の種類	土石流	区域番号	高取-兵庫-005-土-Y
告示番号		区域名称	高取町兵庫 (005) 土石流警戒区域
告示年月日		所在地	高市郡高取町兵庫

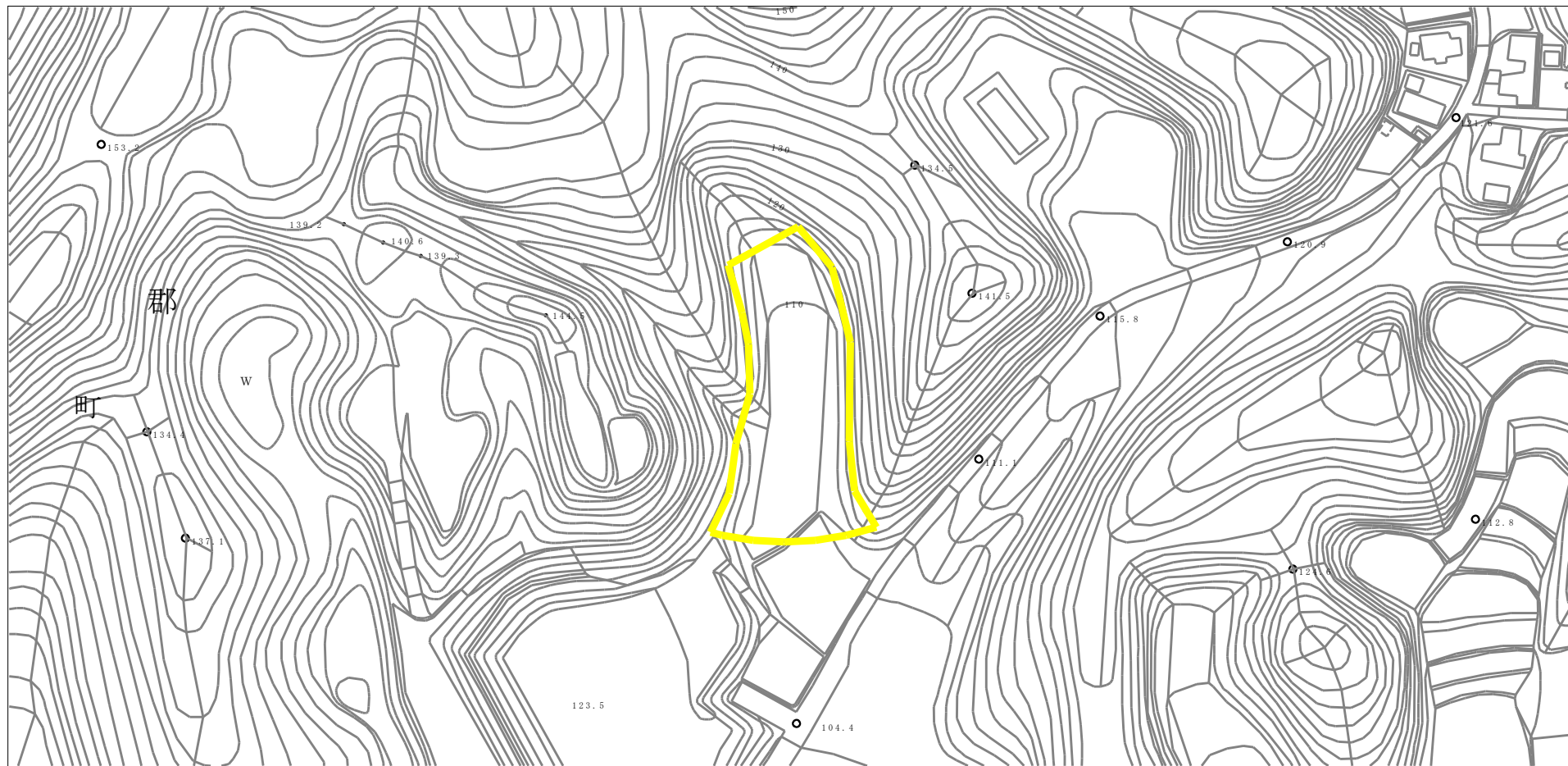
# 土砂災害警戒区域等の指定の公示に係る図書 (参考)



0 1 ×100m

様式-2 (土) (参考) 土砂災害警戒区域・土砂災害特別警戒区域 区域図	土砂災害防止法施行令第二条の基準に該当する区域		N  縮尺 1:2,500	自然現象の種類	土石流	区域番号	高取-兵庫-005-土-Y
	土砂災害防止法施行令第三条の基準に該当する区域			告示番号		区域名称	高取町兵庫 (005) 土石流警戒区域
	土砂災害防止法施行令第三条の基準に該当する区域		告示年月日		所在地	高市郡高取町兵庫	
	それ以外の区域						

# 土砂災害警戒区域等の指定の公示に係る図書（その2）



様式-2（土）

土砂災害警戒区域・土砂災害特別警戒区域  
区域図

土砂災害防止法施行令第二条の基準に該当する区域

土砂災害防止  
法施行令第三  
条の基準に該  
当する区域

土砂災害防止法施行令第三条の基準に該当する区域

土砂災害防止法施行令第三条の基準に該当する区域

それ以外の区域



縮尺  
1:2,500

自然現象  
の種類

告示番号

告示年月日

土石流

区域番号

区域名称

所在地

高取-兵庫-005-土-Y

高取町兵庫（005）  
土石流警戒区域

高市郡高取町兵庫