

# 土砂災害警戒区域等の指定の公示に係る図書（その1）



(1/200,000)

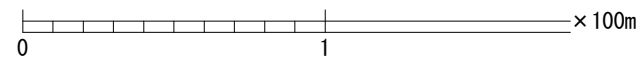
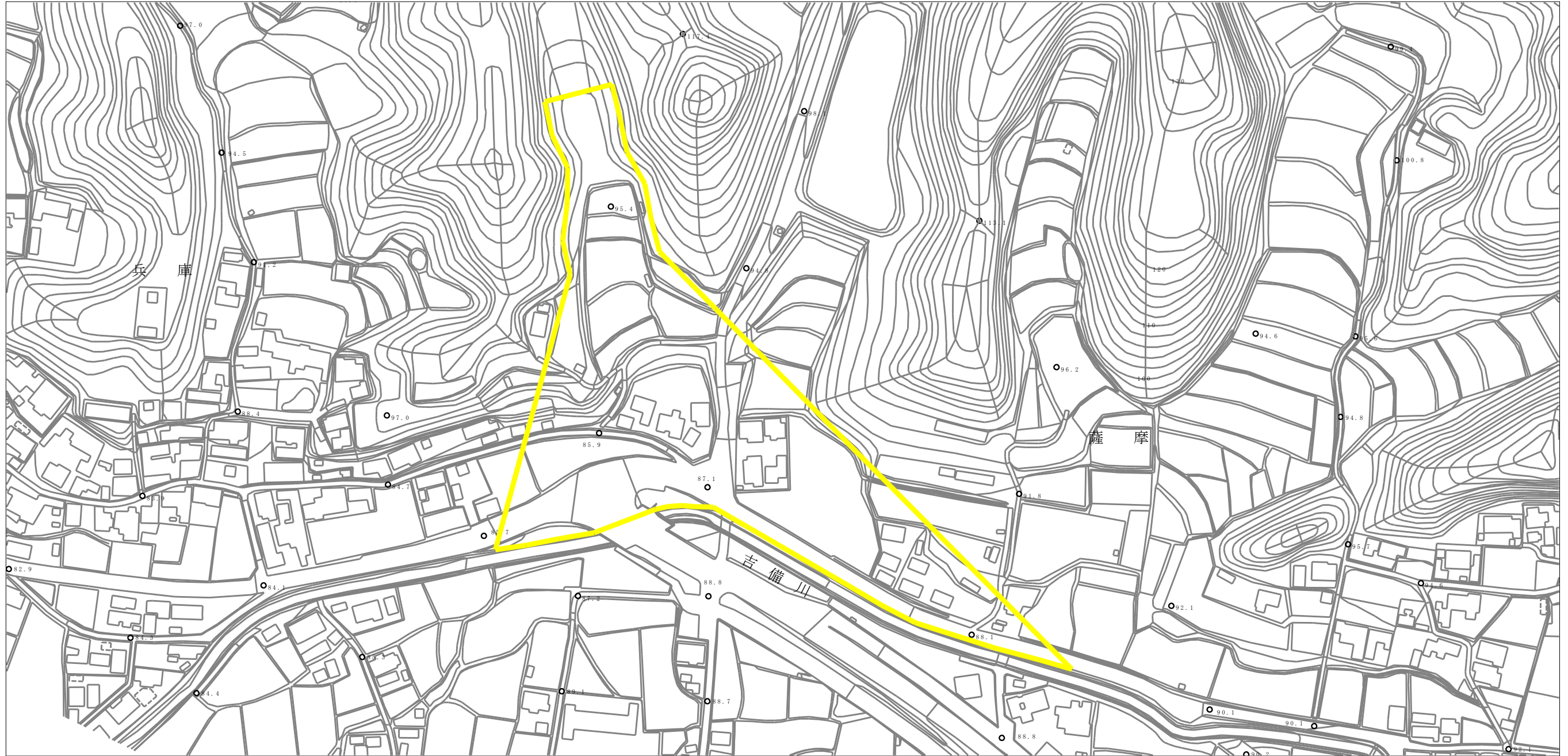


(1/25,000)

様式-1 (土)  
土砂災害警戒区域・土砂災害特別警戒区域 位置図

自然現象の種類	土石流
区域番号	高取-兵庫-003-土-Y
区域名称	高取町兵庫 (003) 土石流警戒区域
所在地	高市郡高取町兵庫、薩摩

土砂災害警戒区域等の指定の公示に係る図書（参考）



様式-2 (土) (参考)

土砂災害警戒区域・土砂災害特別警戒区域  
区域図

土砂災害防止法施行令第二条の基準に該当する区域



土砂災害防止法施行令第三条の基準に該当する区域

土石流の高さが1mを超える場合、土石等の移動による力が50kN/m<sup>2</sup>を超える区域



土石流の高さが1mを超える場合、土石等の移動による力が50kN/m<sup>2</sup>以下の区域



それ以外の区域



縮尺  
1:2,500

自然現象の種類

土石流

告示番号

告示年月日

区域番号

高取-兵庫-003-土-Y

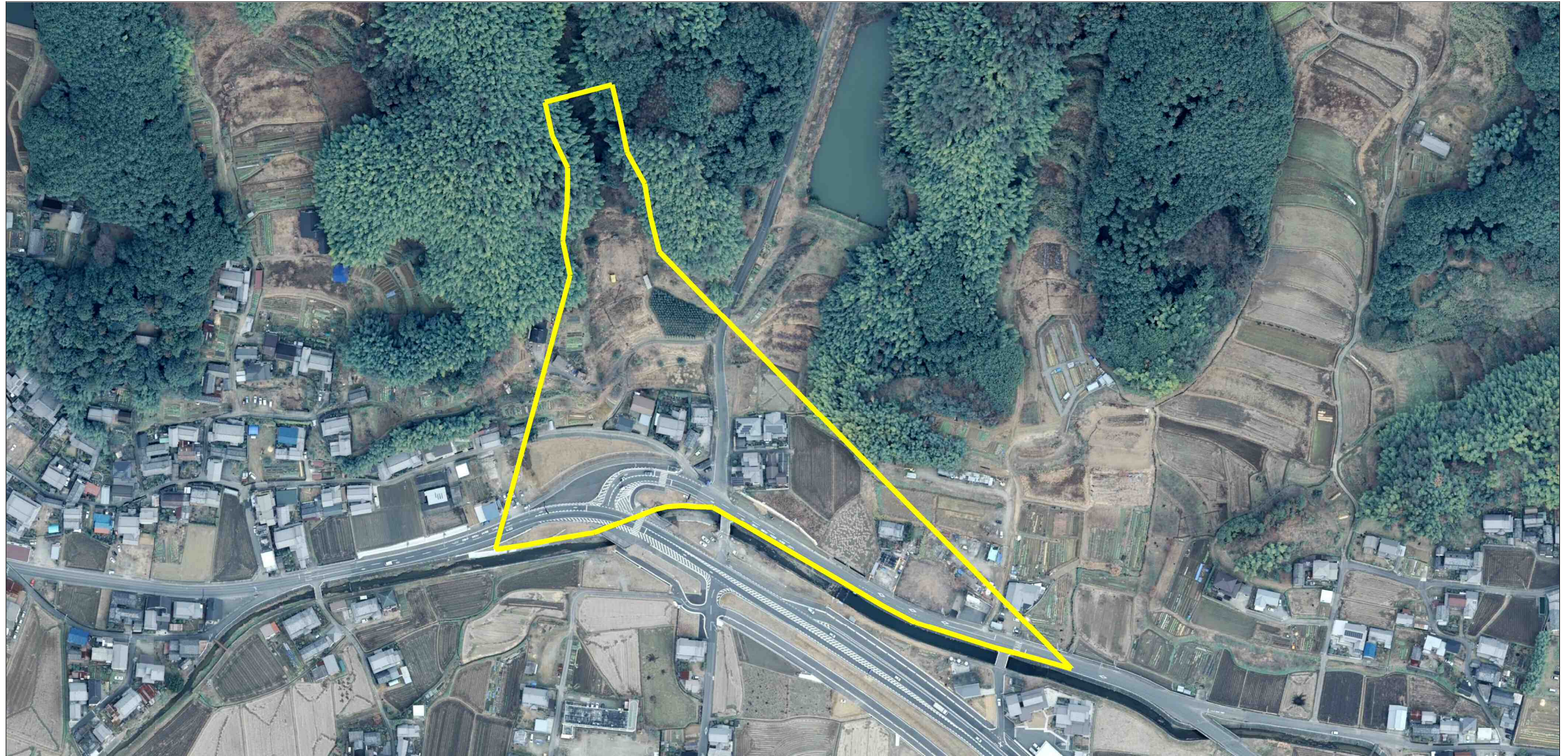
区域名称

高取町兵庫 (003)  
土石流警戒区域

所在地

高市郡高取町兵庫、薩摩

土砂災害警戒区域等の指定の公示に係る図書（参考）



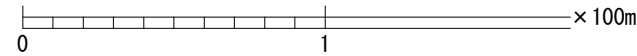
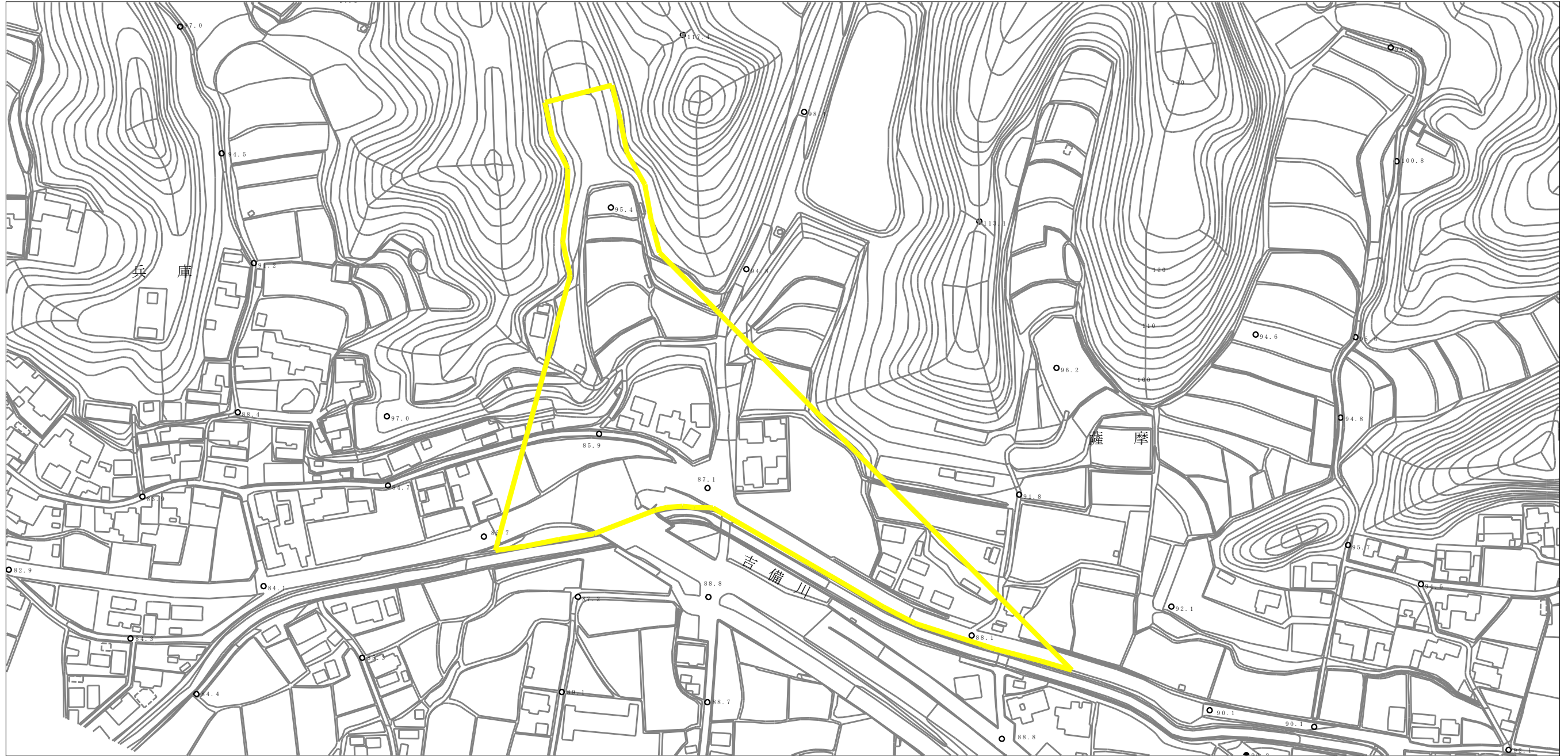
0 1 × 100m

様式-2 (土) (参考)

土砂災害警戒区域・土砂災害特別警戒区域  
区域図

土砂災害防止法施行令第二条の基準に該当する区域		N 縮尺 1:2,500	自然現象 の種類	土石流	区域番号	高取-兵庫-003-土-Y
土砂災害防止法施行令第三条の基準に該当する区域			告示番号		区域名称	高取町兵庫 (003) 土石流警戒区域
土石流の高さが1mを超える場合、土石等の移動による力が50kN/m <sup>2</sup> を超える区域			告示年月日		所在地	高市郡高取町兵庫、薩摩
土石流の高さが1mを超える場合、土石等の移動による力が50kN/m <sup>2</sup> 以下の区域						
それ以外の区域						

# 土砂災害警戒区域等の指定の公示に係る図書（その2）



様式-2 (土) 土砂災害警戒区域・土砂災害特別警戒区域 区域図	土砂災害防止法施行令第二条の基準に該当する区域		N 縮尺 1:2,500	自然現象の種類	土石流	区域番号	高取-兵庫-003-土-Y
	土砂災害防止法施行令第三条の基準に該当する区域			告示番号		区域名称	高取町兵庫 (003) 土石流警戒区域
	それ以外の区域			告示年月日		所在地	高市郡高取町兵庫、薩摩