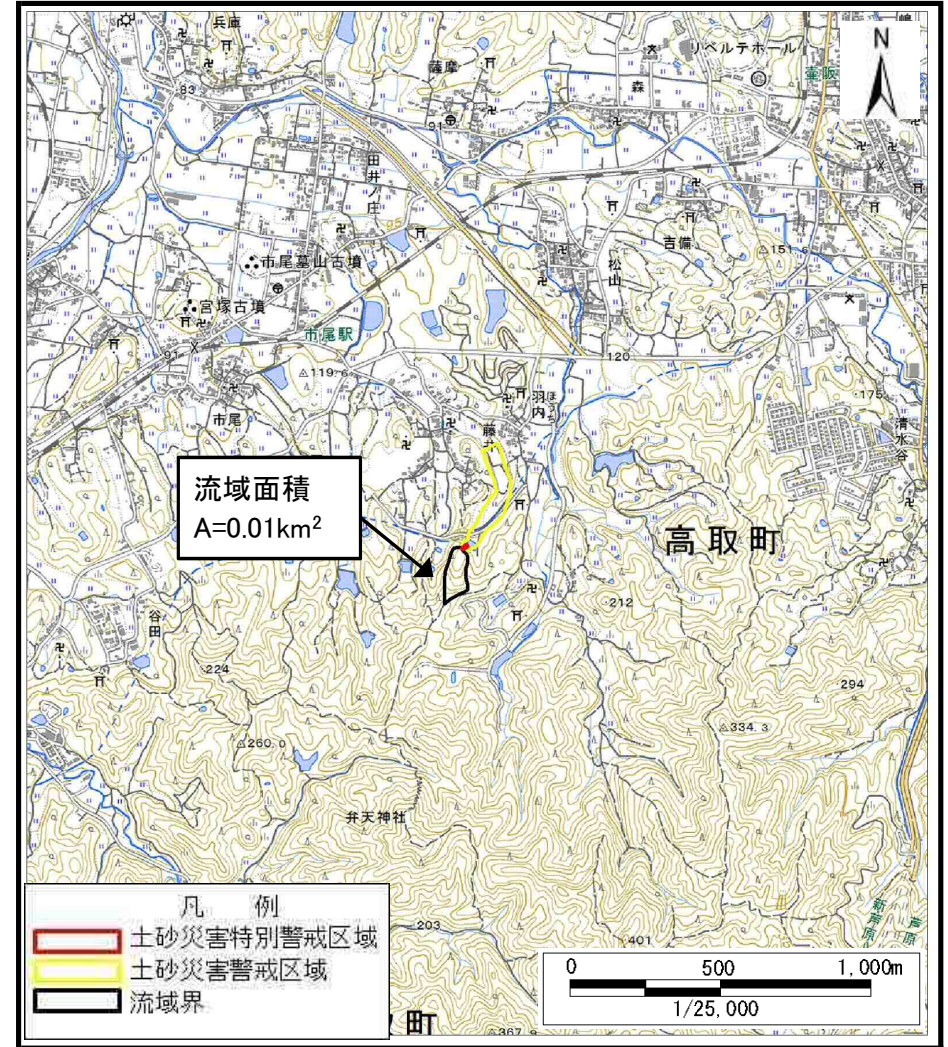


土砂災害警戒区域等の指定の公示に係る図書（その1）



(1/200,000)

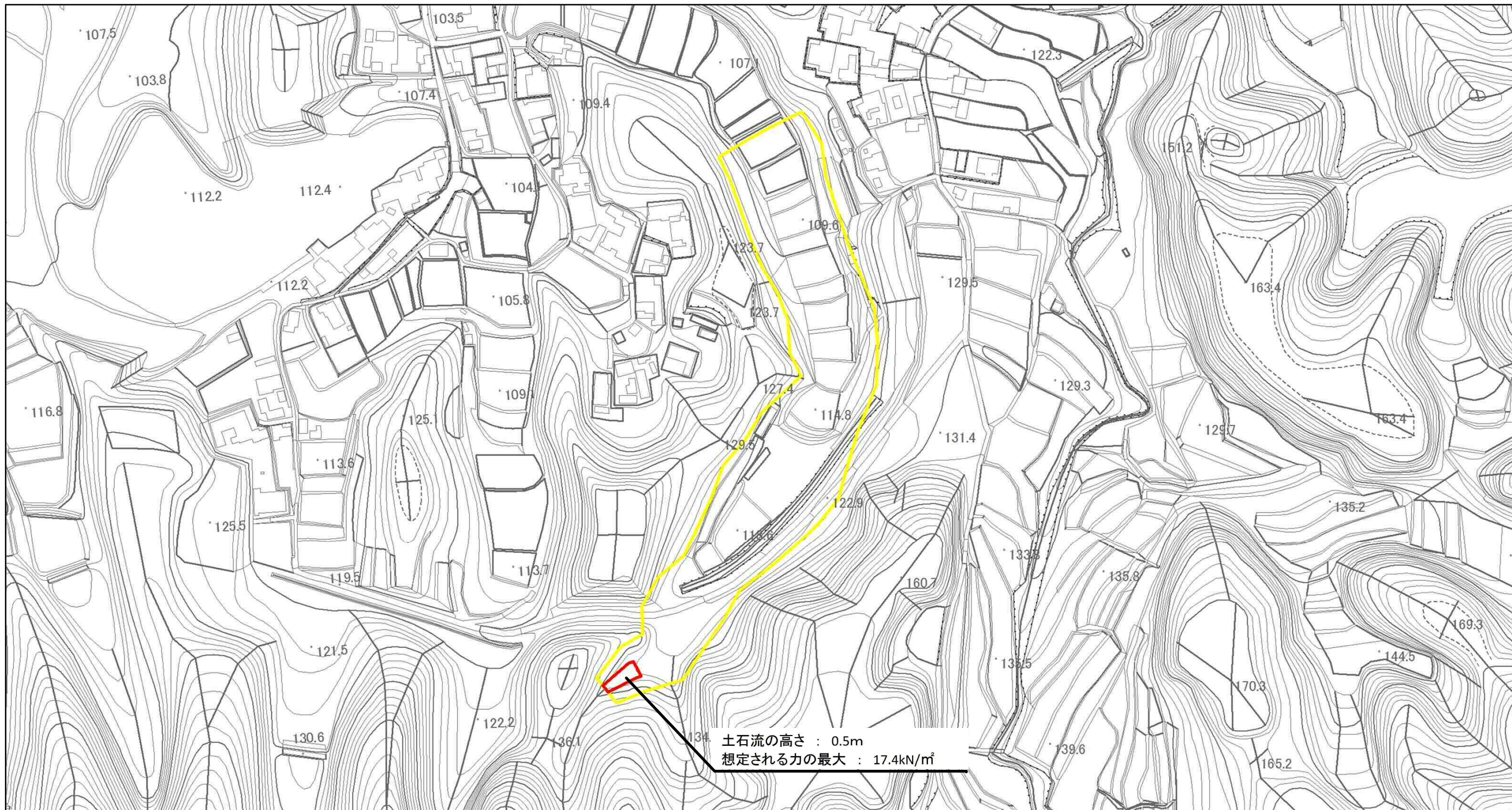


(1/25,000)

様式-1 (土)
土砂災害警戒区域・土砂災害特別警戒区域 位置図

自然現象の種類	土石流
区域番号	高取-羽内-009-土-Y・R
区域名称	高取町羽内 (009) 土石流警戒区域・特別警戒区域
所在地	高市郡高取町羽内

土砂災害警戒区域等の指定の公示に係る図書(参考)

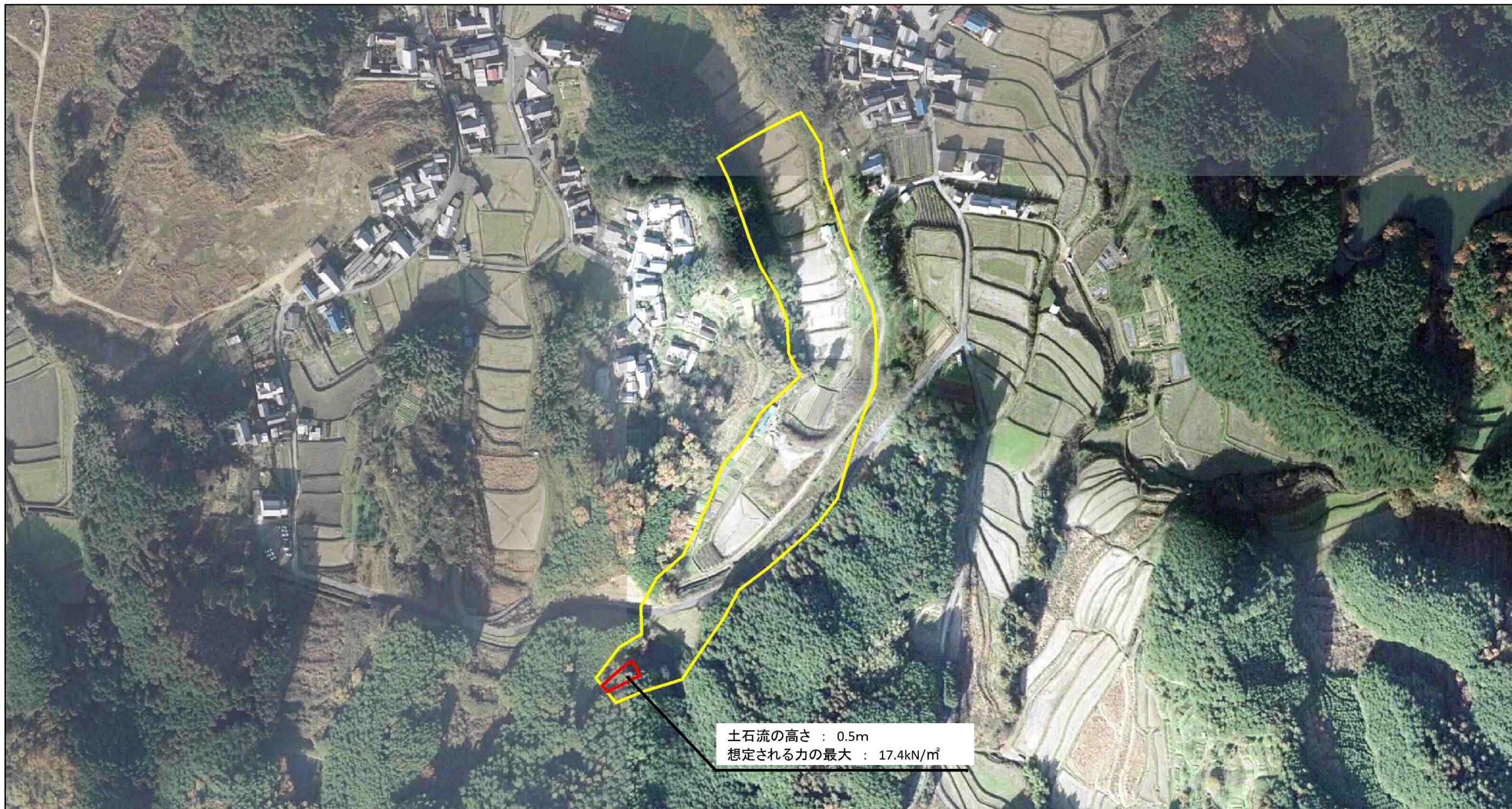


0 1 × 100m

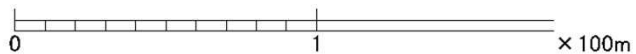
様式-2(土)(参考)
土砂災害警戒区域・土砂災害特別警戒区域
区域図

土砂災害防止法施行令第二条の基準に該当する区域		N 縮尺 1:2,500	自然現象 の種類	土石流	区域番号	高取-羽内-009-土-Y・R
土砂災害防止法施行令第三条の基準に該当する区域			告示番号		区域名称	高取町羽内(009)土石流警戒区域・特別警戒区域
土砂災害防止法施行令第三条の基準に該当する区域			告示年月日		所在地	高市郡高取町羽内
その他の区域						

土石災害警戒区域等の指定の公示に係る図書(参考)



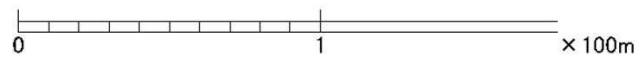
土石流の高さ : 0.5m
 想定される力の最大 : 17.4kN/m²



様式-2(土)(参考)
 土石災害警戒区域・土石災害特別警戒区域
 区域図

土石災害防止法施行令第二条の基準に該当する区域		N 縮尺 1:2,500	自然現象 の種類	土石流	区域番号	高取-羽内-009-土-Y・R
土石災害防止 法施行令第三 条の基準に該 当する区域			告示番号		区域名称	高取町羽内(009)土石流 警戒区域・特別警戒区域
土石流の高さが1mを超える場合、土石等の 移動による力が50kN/m ² を超える区域			告示年月日		所在地	高市郡高取町羽内
土石流の高さが1mを超える場合、土石等の 移動による力が50kN/m ² を超えない区域						
その他の区域						

土砂災害警戒区域等の指定の公示に係る図書(その2)



様式-2(土) 土砂災害警戒区域・土砂災害特別警戒区域 区域図	土砂災害防止法施行令第二条の基準に該当する区域		自然現象 の種類 土石流	区域番号	高取-羽内-009-土-Y・R	
	土砂災害防止法施行令第三条の基準に該当する区域			告示番号	区域名称	高取町羽内(009)土石流警戒区域・特別警戒区域
	土砂災害防止法施行令第三条の基準に該当する区域			告示年月日	所在地	高市郡高取町羽内
	その他の区域			縮尺	1:2,500	