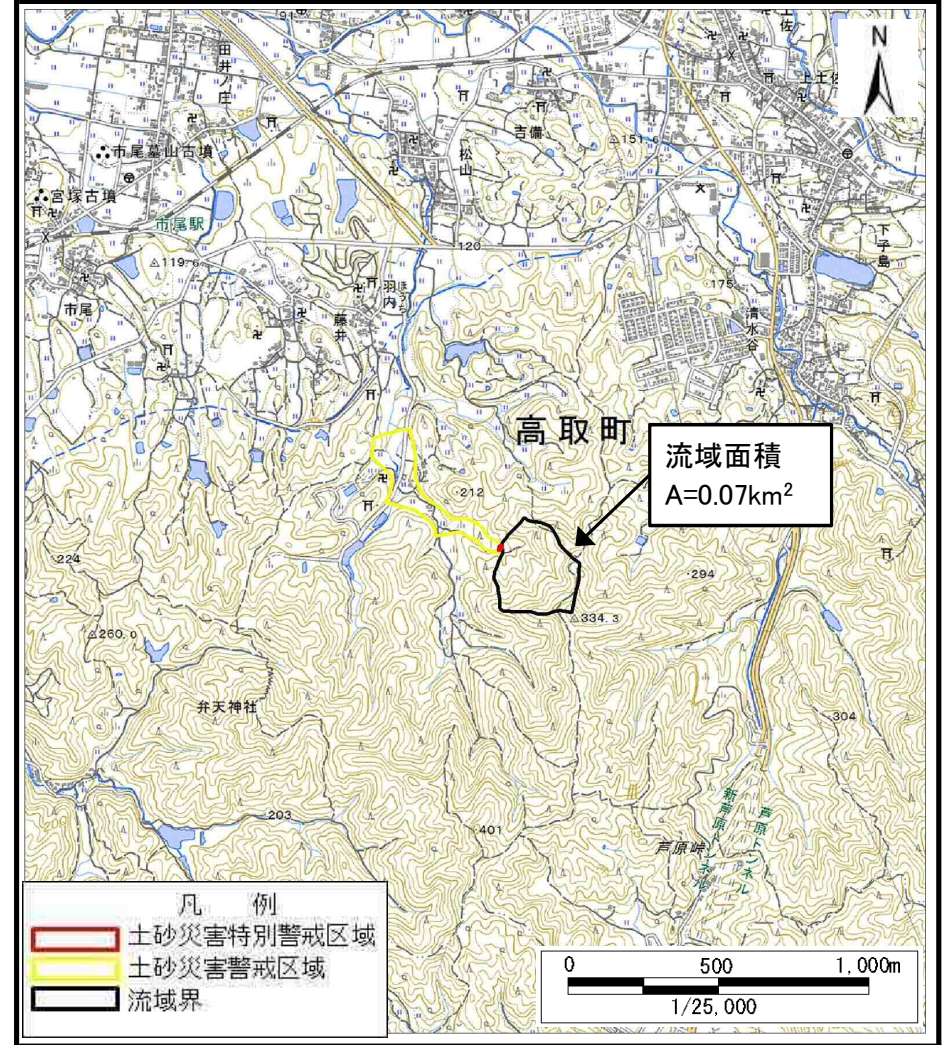


# 土砂災害警戒区域等の指定の公示に係る図書（その1）



(1/200,000)

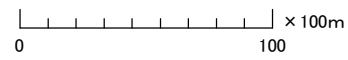
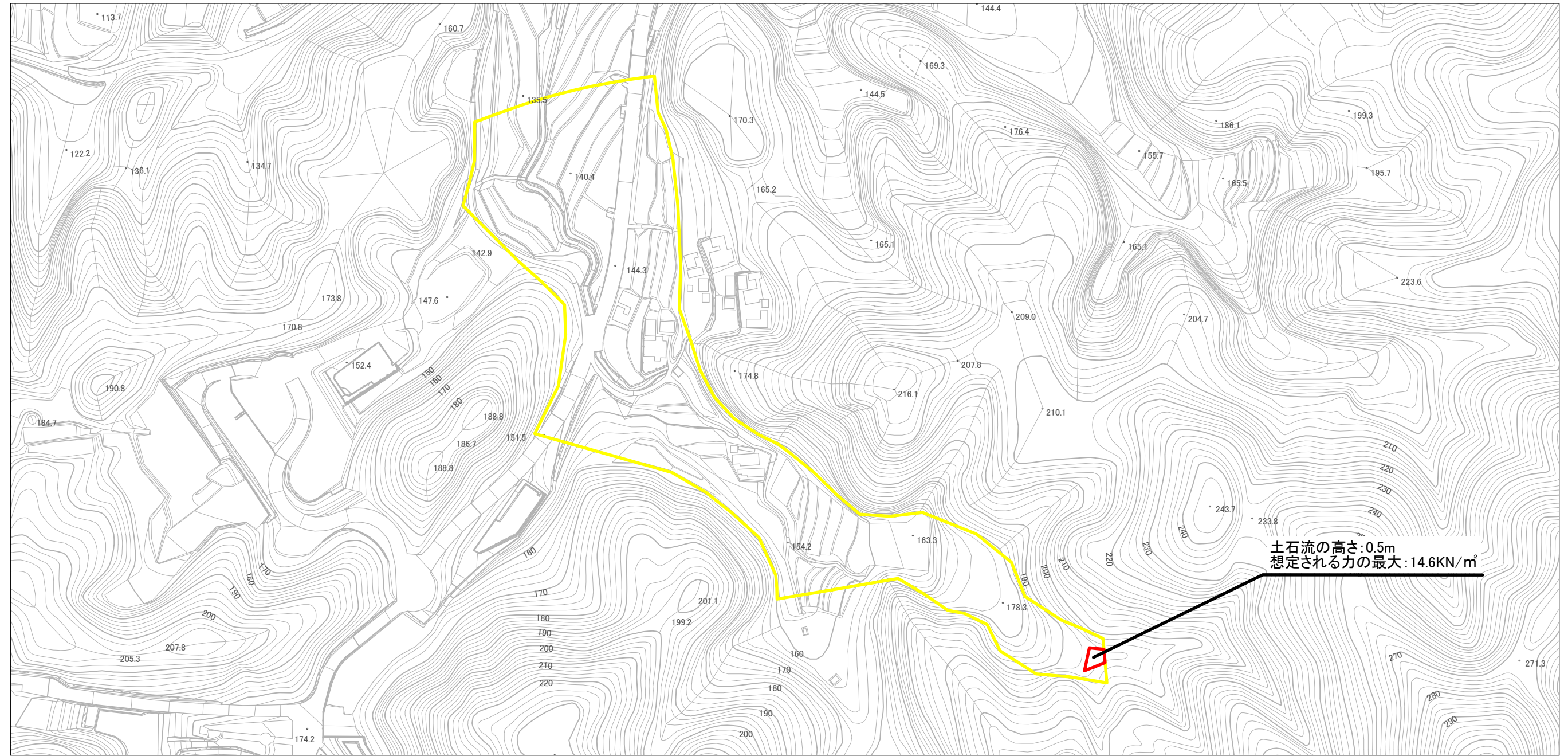


(1/25,000)

様式-1 (土)  
土砂災害警戒区域・土砂災害特別警戒区域 位置図

|         |                            |
|---------|----------------------------|
| 自然現象の種類 | 土石流                        |
| 区域番号    | 高取-羽内-007-土-Y・R            |
| 区域名称    | 高取町羽内 (007) 土石流警戒区域・特別警戒区域 |
| 所在地     | 高市郡高取町松山、羽内                |

# 土砂災害警戒区域等の指定の公示に係る図書（参考）



|   |                         |  |                        |         |     |      |                          |
|---|-------------------------|--|------------------------|---------|-----|------|--------------------------|
| <b>様式-2 (土) (参考)</b><br><b>土砂災害警戒区域・土砂災害特別警戒区域図</b> | 土砂災害防止法施行令第二条の基準に該当する区域 |  | N<br><br>縮尺<br>1:3,000 | 自然現象の種類 | 土石流 | 区域番号 | 高取-羽内-007-土-Y・R          |
|   | 土砂災害防止法施行令第三条の基準に該当する区域 |  |                        | 告示番号    |     | 区域名称 | 高取町羽内(007)土石流警戒区域・特別警戒区域 |
|   | それ以外の区域                 |  |                        | 告示年月日   |     | 所在地  | 高市郡高取町松山、羽内              |
|   |                         |  |                        |         |     |      |                          |

土砂災害警戒区域等の指定の公示に係る図書（参考）

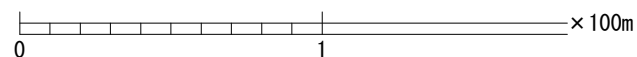
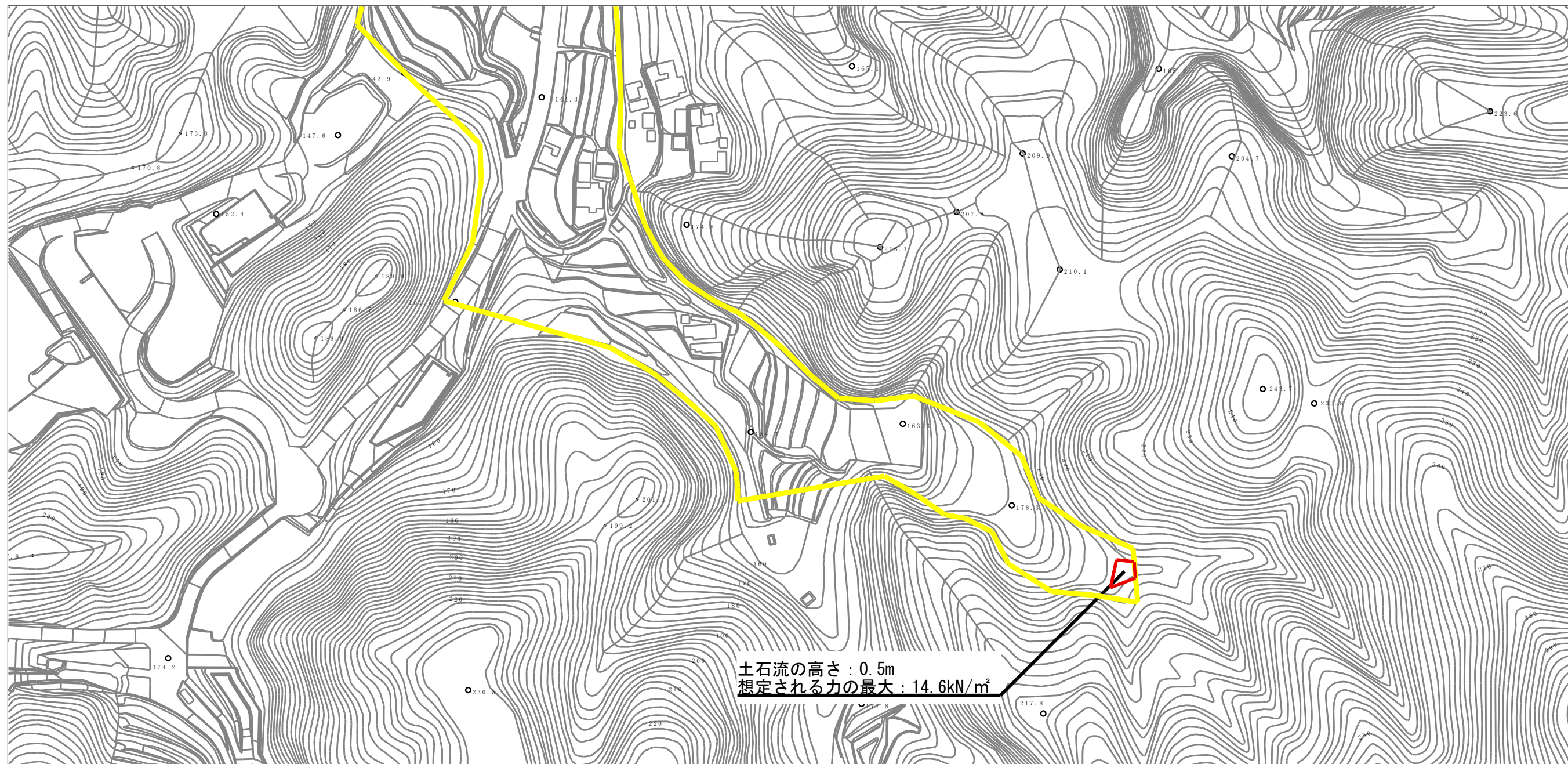


土石流の高さ:0.5m  
想定される力の最大:14.6KN/m<sup>2</sup>

0 100 × 100m

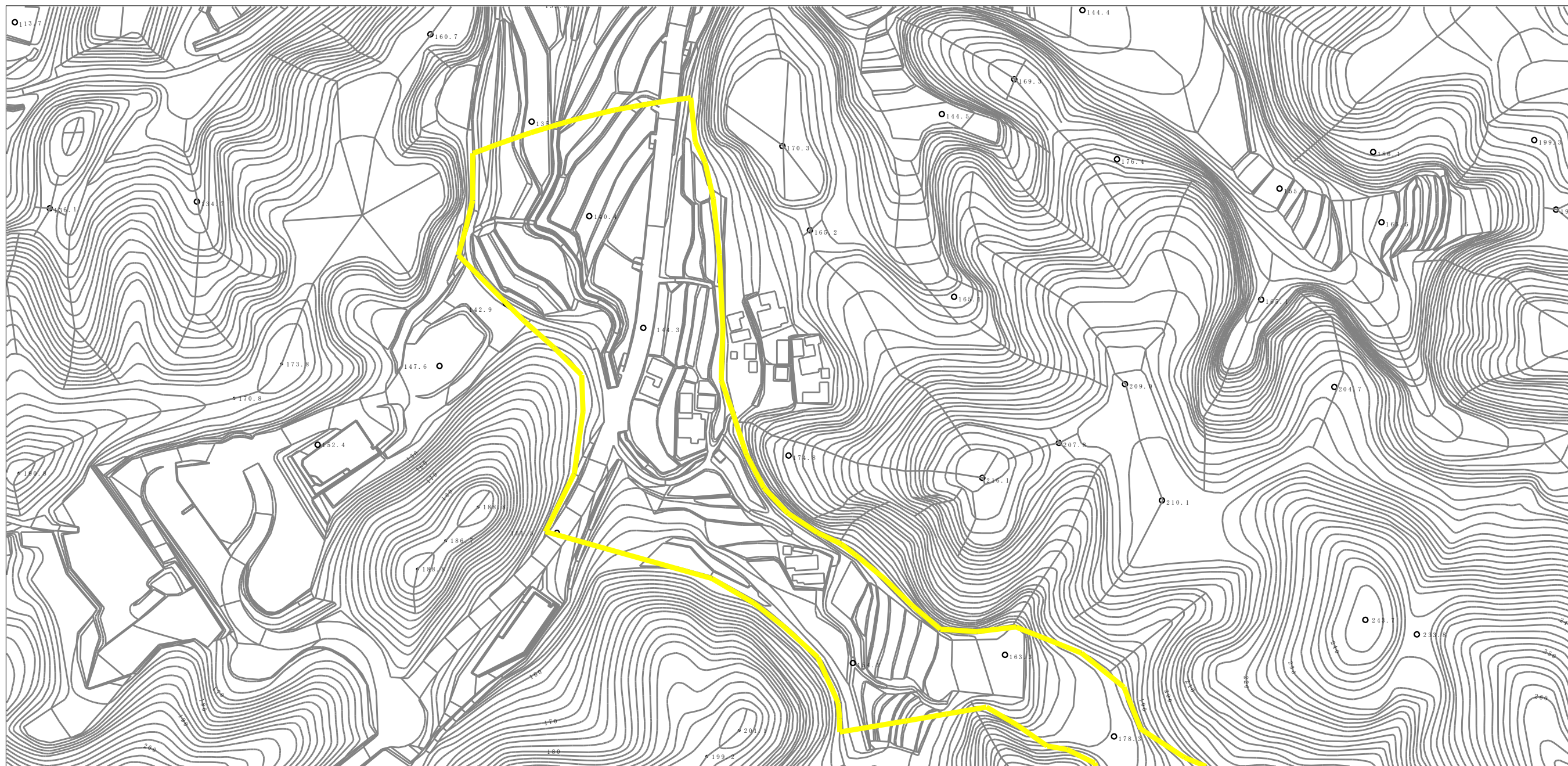
|   |                         |  |                    |         |     |      |                              |
|---|-------------------------|--|--------------------|---------|-----|------|------------------------------|
| 様式-2 (土) (参考)<br>土砂災害警戒区域・土砂災害特別警戒区域<br>区域図 | 土砂災害防止法施行令第二条の基準に該当する区域 |  | N<br>縮尺<br>1:3,000 | 自然現象の種類 | 土石流 | 区域番号 | 高取-羽内-007-土-Y・R              |
|   | 土砂災害防止法施行令第三条の基準に該当する区域 |  |                    | 告示番号    |     | 区域名称 | 高取町羽内(007)<br>土石流警戒区域・特別警戒区域 |
|   | 土砂災害防止法施行令第三条の基準に該当する区域 |  |                    | 告示年月日   |     | 所在地  | 高市郡高取町松山、羽内                  |
|   | それ以外の区域                 |  |                    |         |     |      |                              |

土石災害警戒区域等の指定の公示に係る図書（その2）



|  |   |  |                    |             |      |                               |                 |             |
|--|---|--|--------------------|-------------|------|-------------------------------|-----------------|-------------|
| 様式-2 (土)<br>土石災害警戒区域・土石災害特別警戒区域<br>区域図 | 土石災害防止法施行令第二条の基準に該当する区域   |  | N<br>縮尺<br>1:2,500 | 自然現象<br>の種類 | 土石流  | 区域番号                          | 高取-羽内-007-土-Y・R |             |
|  | 土石災害防止法施行令第三条の基準に該当する区域   |  |                    | 告示番号        | 区域名称 | 高取町羽内 (007)<br>土石流警戒区域・特別警戒区域 | 所在地             | 高市郡高取町松山、羽内 |
|  | 土石流の高さが1mを超える場合、土石等の移動による力が50kN/m <sup>2</sup> を超える区域           |  |                    | 告示年月日       |      |                               |                 |             |
|  | 土石流の高さが1mを超える場合、土石等の移動による力が50kN/m <sup>2</sup> 以下の区域<br>それ以外の区域 |  |                    |             |      |                               |                 |             |

# 土砂災害警戒区域等の指定の公示に係る図書（その2）



0 1 × 100m

|  |                         |  |                    |         |      |                              |                 |             |
|--|-------------------------|--|--------------------|---------|------|------------------------------|-----------------|-------------|
| 様式-2 (土)<br>土砂災害警戒区域・土砂災害特別警戒区域<br>区域図 | 土砂災害防止法施行令第二条の基準に該当する区域 |  | N<br>縮尺<br>1:2,500 | 自然現象の種類 | 土石流  | 区域番号                         | 高取-羽内-007-土-Y・R |             |
|  | 土砂災害防止法施行令第三条の基準に該当する区域 |  |                    | 告示番号    | 区域名称 | 高取町羽内(007)<br>土石流警戒区域・特別警戒区域 | 所在地             | 高市郡高取町松山、羽内 |
|  | 土砂災害防止法施行令第三条の基準に該当する区域 |  |                    | 告示年月日   |      |                              |                 |             |
|  | それ以外の区域                 |  |                    |         |      |                              |                 |             |