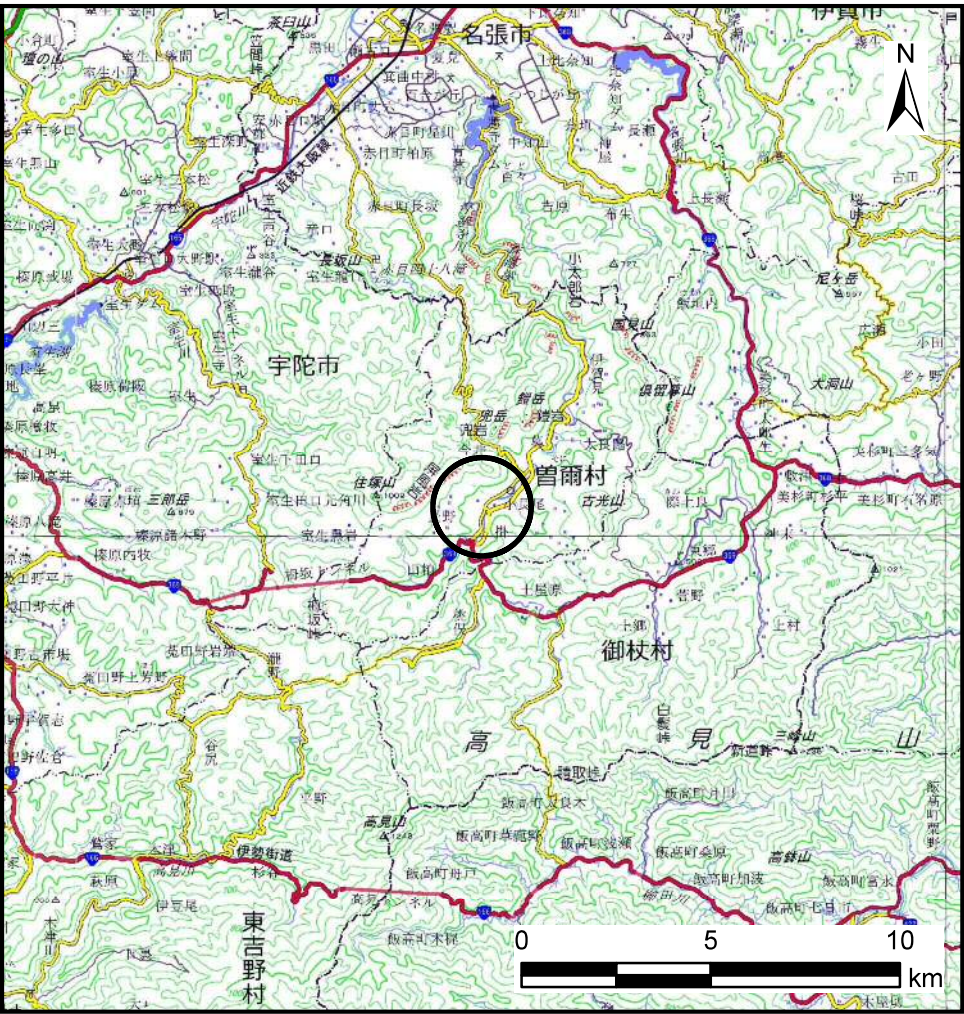
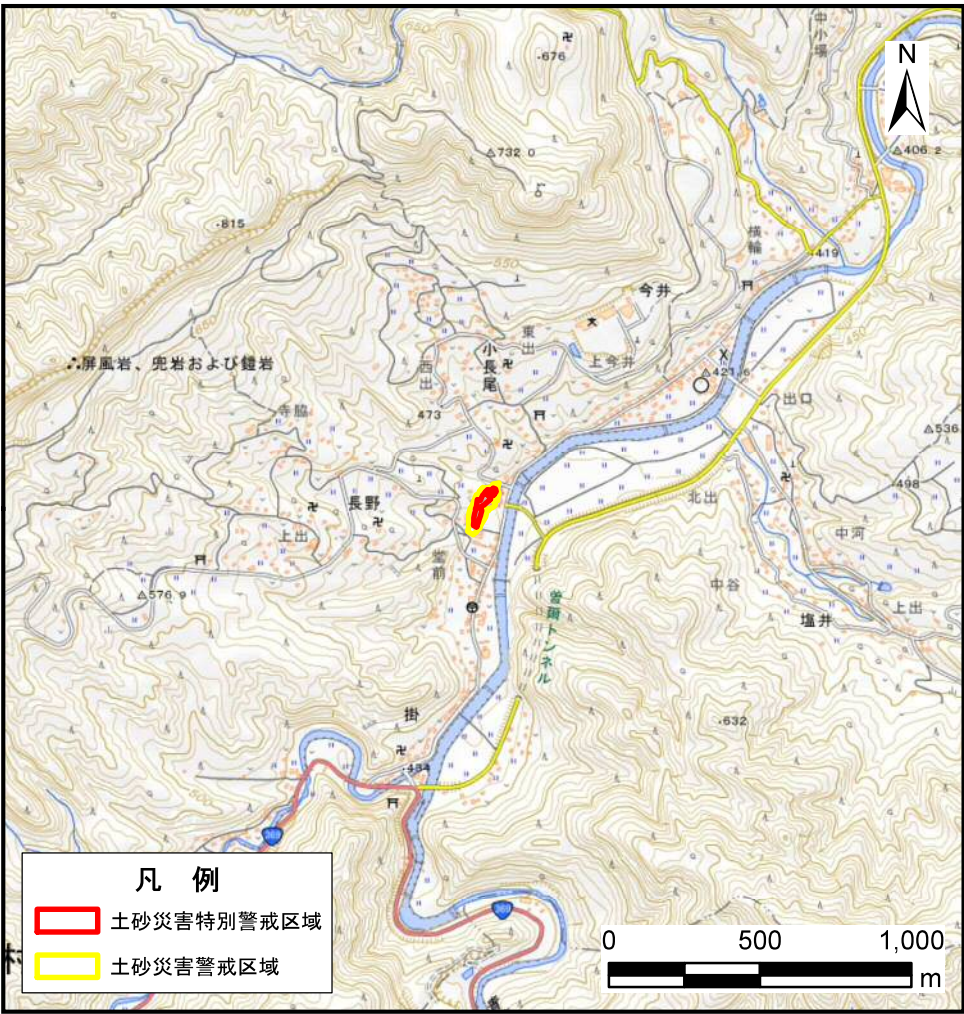


土砂災害警戒区域等の指定の公示に係る図書(その1)



(1:200, 000)



(1:25, 000)

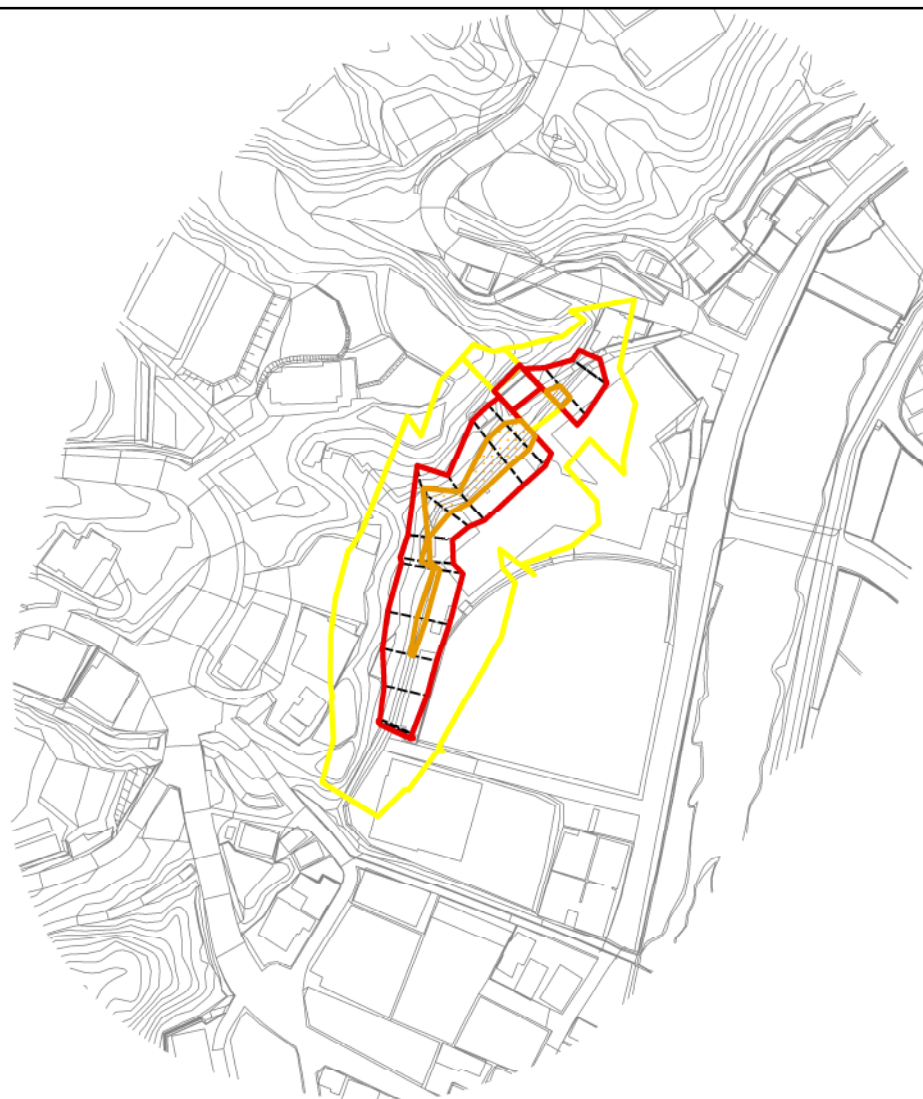
様式-1(急)

土砂災害警戒区域・土砂災害特別警戒区域 位置図

自然現象の種類	急傾斜地の崩壊
区域番号	曽爾-長野-006-急-Y・R
区域名称	曽爾村長野(006)急傾斜地崩壊警戒区域・特別警戒区域
所在地	宇陀郡曽爾村大字長野

出典: 国土地理院発行2.5万分1地形図及び20万分1地形図

土砂災害警戒区域等の指定の公示に係る図書(参考)



0 25 50 100
m

様式－2(急)(参考)

土砂災害警戒区域・土砂災害特別警戒区域
区域図

土砂災害防止法施行令第二条の基準に該当する区域



土砂災害防止法
施行令第三条の
基準に該当する
区域

土砂等の(移動)高さが1m以下の場合、
土砂等の移動による力が100kN/mを超える区域
土砂等の堆積の高さが3mを超える区域
それ以外の区域



縮尺

1:2,500

自然現象
の種類

告示番号

告示年月日

急傾斜地の崩壊

奈良県告示第87号

令和7年5月27日

区域番号

区域名称

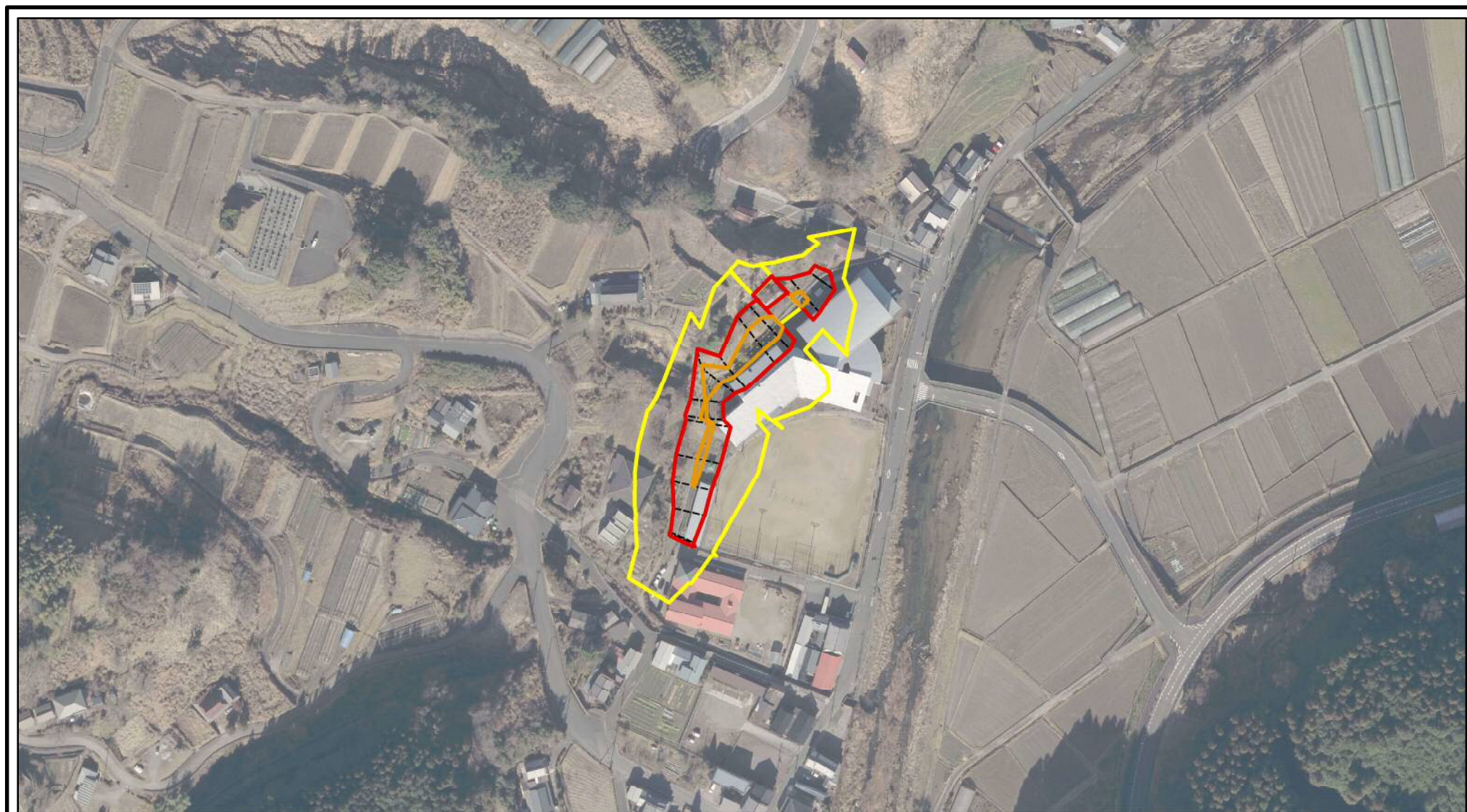
所在地

曽爾-長野-006-急-Y・R

曽爾村長野(006)
急傾斜地崩壊警戒区域・特別警戒区域

宇陀郡曽爾村大字長野

土砂災害警戒区域等の指定の公示に係る図書(参考)



0 25 50 100
m

様式－2(急)(参考)

土砂災害警戒区域・土砂災害特別警戒区域
区域図

土砂災害防止法施行令第二条の基準に該当する区域



自然現象
の種類

急傾斜地の崩壊

区域番号

曽爾-長野-006-急-Y・R

土砂災害防止法
施行令第三条の
基準に該当する
区域

土石等の(移動)高さが1m以下の場合、
土石等の移動による力が100kN/mを超える区域



土石等の堆積の高さが3mを超える区域
それ以外の区域



縮尺

1:2,500

告示番号

奈良県告示第87号

告示年月日

令和7年5月27日

区域名称

曽爾村長野(006)
急傾斜地崩壊警戒区域・特別警戒区域

所在地






宇陀郡曽爾村大字長野

土砂災害警戒区域等の指定の公示に係る図書(その2)

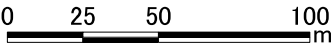
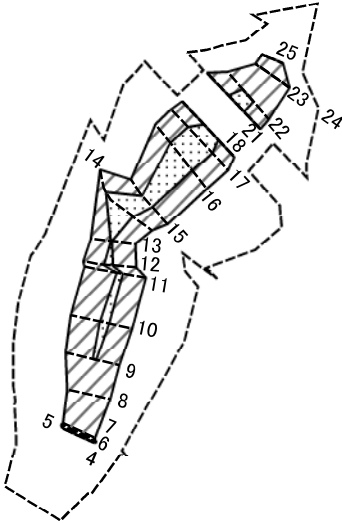


0 25 50 100 m


図中の数字は横断測線番号を示す

様式－2(急) 土砂災害警戒区域・土砂災害特別警戒区域 区域図	土砂災害防止法施行令第二条の基準に該当する区域			 縮尺 1:2,500	自然現象 の種類	急傾斜地の崩壊	区域番号	曽爾-長野-006-急-Y・R(1/2)
	土砂災害防止法 施行令第三条の 基準に該当する 区域	土石等の(移動)高さが1m以下の場合、 土石等の移動による力が100kN/mを超える区域			告示番号	奈良県告示第 8 7 号	区域名称	曽爾村長野(006) 急傾斜地崩壊警戒区域・特別警戒区域
		土石等の堆積の高さが3mを超える区域			告示年月日	令和 7 年 5 月 2 7 日	所在地	宇陀郡曽爾村大字長野
		それ以外の区域						

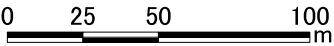
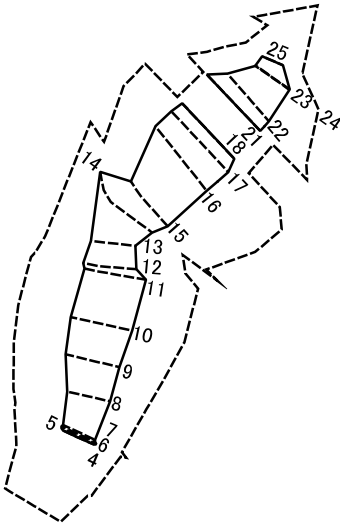
土砂災害警戒区域等の指定の公示に係る図書(その2-2)



図中の数字は横断測線番号を示す

様式－2－2(急) 土砂災害特別警戒区域の区分図 (急傾斜地の崩壊に伴う土石等の移動により建築物の地上部に作用すると想定される力)	土砂災害防止法施行令第二条の基準に該当する区域		 縮尺 1:2,500	自然現象の種類	急傾斜地の崩壊	区域番号	曾爾-長野-006-急-Y・R(1/2)
	土砂災害防止法施行令第三条の基準に該当する区域	土石等の(移動)高さが1m以下の場合、土石等の移動による力が100kN/mを超える区域		告示番号	奈良県告示第 8 7 号	区域名称	曾爾村長野(006)急傾斜地崩壊警戒区域・特別警戒区域
		それ以外の区域		告示年月日	令和 7 年 5 月 2 7 日	所在地	宇陀郡曾爾村大字長野

土砂災害警戒区域等の指定の公示に係る図書(その2-3)



図中の数字は横断測線番号を示す

様式－2－3(急) 土砂災害特別警戒区域の区分図 (急傾斜地の崩壊に伴う土石等の堆積により 建築物の地上部に作用すると想定される力)	土砂災害防止法施行令第二条の基準に該当する区域		 縮尺 1:2,500	自然現象 の種類	急傾斜地の崩壊	区域番号	曽爾-長野-006-急-Y・R(1／2)
	土砂災害防止法 施行令第三条の 基準に該当する 区域	土石等の堆積の高さが3mを超える区域		告示番号	奈良県告示第 8 7 号	区域名称	曽爾村長野(006) 急傾斜地崩壊警戒区域・特別警戒区域
		それ以外の区域		告示年月日	令和 7 年 5 月 2 7 日	所在地	宇陀郡曽爾村大字長野

土砂災害警戒区域等の指定の公示に係る図書(その3)

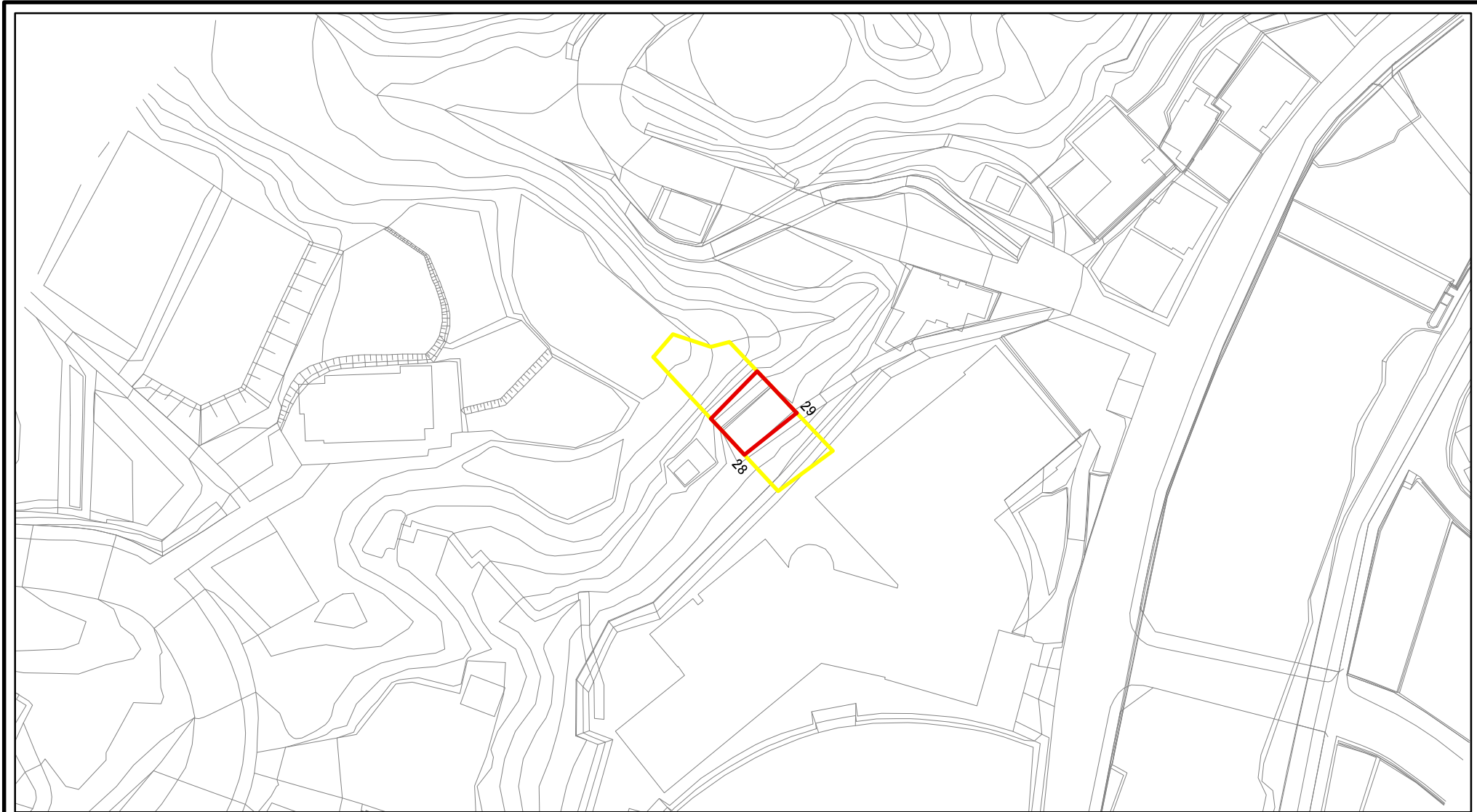
(1/1)

横断測線の区間	土石等の移動により建築物の地上部に作用すると想定される力				土石等の堆積により建築物の地上部に作用すると想定される力			
	土石等の（移動）高さが 1m以下の場合、土石等 の移動による力が 100kN/m ² を超える区域		それ以外の区域		土石等の堆積の高さが 3mを超える区域		それ以外の区域	
	力の大きさ のうち最大の もの (kN/m ²)	土石等 の高さ (m)	力の大きさ のうち最大の もの (kN/m ²)	土石等 の高さ (m)	力の大きさ のうち最大の もの (kN/m ²)	土石等 の高さ (m)	力の大きさ のうち最大の もの (kN/m ²)	土石等 の高さ (m)
1 ～ 2	-	-	-	-	-	-	-	-
2 ～ 3	-	-	-	-	-	-	-	-
3 ～ 4	-	-	-	-	-	-	-	-
4 ～ 5	-	-	90.35	1.00	-	-	8.46	1.67
5 ～ 6	-	-	90.35	1.00	-	-	8.53	1.69
6 ～ 7	-	-	89.25	1.00	-	-	8.53	1.69
7 ～ 8	-	-	92.11	1.00	-	-	8.26	1.63
8 ～ 9	-	-	100.00	1.00	-	-	8.16	1.61
9 ～ 10	107.11	1.00	100.00	1.00	-	-	8.16	1.61
10 ～ 11	107.11	1.00	100.00	1.00	-	-	8.06	1.59
11 ～ 12	109.59	1.00	100.00	1.00	-	-	8.84	1.75
12 ～ 13	109.59	1.00	100.00	1.00	-	-	9.63	1.90
13 ～ 14	130.36	1.00	100.00	1.00	-	-	10.92	2.16
14 ～ 15	130.36	1.00	100.00	1.00	-	-	10.92	2.16
15 ～ 16	128.12	1.00	100.00	1.00	-	-	10.81	2.14
16 ～ 17	128.12	1.00	100.00	1.00	-	-	10.81	2.14
17 ～ 18	127.31	1.00	100.00	1.00	-	-	10.71	2.12
18 ～ 19	-	-	-	-	-	-	-	-
19 ～ 20	-	-	-	-	-	-	-	-
20 ～ 21	-	-	-	-	-	-	-	-
21 ～ 22	115.24	1.00	100.00	1.00	-	-	10.18	2.01
22 ～ 23	-	-	100.00	1.00	-	-	8.52	1.69
23 ～ 24	-	-	92.96	1.00	-	-	8.35	1.65
24 ～ 25	-	-	92.96	1.00	-	-	8.43	1.67
25 ～ 26	-	-	-	-	-	-	-	-
26 ～ 27	-	-	-	-	-	-	-	-

横断測線の区間	土石等の移動により建築物の地上部に作用すると想定される力				土石等の堆積により建築物の地上部に作用すると想定される力			
	土石等の（移動）高さが 1m以下の場合、土石等 の移動による力が 100kN/m ² を超える区域		それ以外の区域		土石等の堆積の高さが 3mを超える区域		それ以外の区域	
	力の大きさ のうち最大の もの (kN/m ²)	土石等 の高さ (m)	力の大きさ のうち最大の もの (kN/m ²)	土石等 の高さ (m)	力の大きさ のうち最大の もの (kN/m ²)	土石等 の高さ (m)	力の大きさ のうち最大の もの (kN/m ²)	土石等 の高さ (m)
～								
～								
～								
～								
～								
～								
～								
～								
～								
～								
～								
～								
～								
～								
～								
～								
～								
～								
～								
～								
～								
～								
～								
～								

様式－３(急) 建築物の構造の規制に必要な衝撃に関する事項	自然現象の種類	急傾斜地の崩壊	区域番号	曽爾-長野-006-急-Y・R(1／2)
	告示番号	奈良県告示第８７号	区域名称	曽爾村長野(006) 急傾斜地崩壊警戒区域・特別警戒区域
	告示年月日	令和７年５月２７日	所在地	宇陀郡曽爾村大字長野

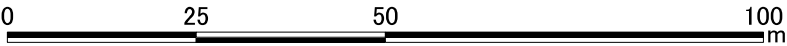
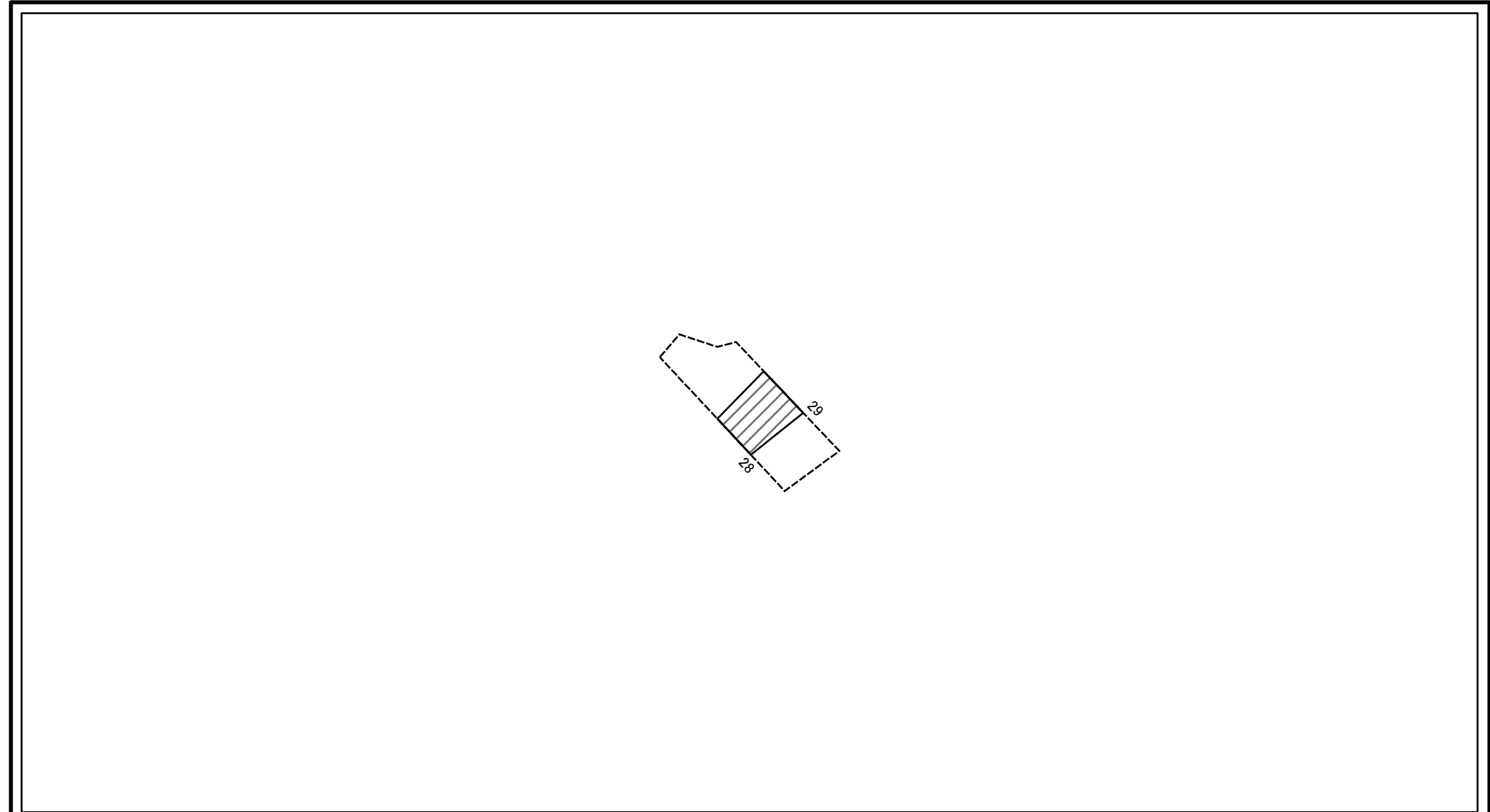
土砂災害警戒区域等の指定の公示に係る図書(その2)



図中の数字は横断測線番号を示す

様式－2(急) 土砂災害警戒区域・土砂災害特別警戒区域 区域図	土砂災害防止法施行令第二条の基準に該当する区域		N 縮尺 1:1,000	自然現象 の種類	急傾斜地の崩壊	区域番号	曽爾-長野-006-急-Y・R(2/2)
	土砂災害防止法 施行令第三条の 基準に該当する 区域			告示番号	奈良県告示第 8 7 号	区域名称	曽爾村長野(006) 急傾斜地崩壊警戒区域・特別警戒区域
	土石等の(移動)高さが1m以下の場合、 土石等の移動による力が100kN/mを超える区域			告示年月日	令和 7 年 5 月 2 7 日	所在地	宇陀郡曽爾村大字長野
	土石等の堆積の高さが3mを超える区域						
	それ以外の区域						

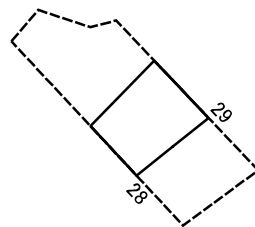
土砂災害警戒区域等の指定の公示に係る図書(その2-2)



図中の数字は横断測線番号を示す




様式－2－2(急) 土砂災害特別警戒区域の区分図 (急傾斜地の崩壊に伴う土石等の移動により 建築物の地上部に作用すると想定される力)	土砂災害防止法施行令第二条の基準に該当する区域			<div>N</div> <div>縮尺</div> <div>1:1,000</div>	自然現象の種類	急傾斜地の崩壊	区域番号	曾爾-長野-006-急-Y・R(2/2)
	土砂災害防止法 施行令第三条の 基準に該当する 区域	土石等の(移動)高さが1m以下の場合、 土石等の移動による力が100kN/mを超える区域			告示番号	奈良県告示第 8 7 号	区域名称	曾爾村長野(006) 急傾斜地崩壊警戒区域・特別警戒区域
		それ以外の区域			告示年月日	令和 7 年 5 月 2 7 日	所在地	宇陀郡曾爾村大字長野

土砂災害警戒区域等の指定の公示に係る図書(その2-3)



Age Group	Percentage
0-24	10%
25-34	20%
35-44	25%
45-54	20%
55-64	15%
65-74	10%
75-84	5%
85+	5%

図中の数字は横断測線番号を示す

様式２－３(急) 土砂災害特別警戒区域の区分図 (急傾斜地の崩壊に伴う土石等の堆積により 建築物の地上部に作用すると想定される力)	土砂災害防止法施行令第２条の基準に該当する区域		 縮尺 1:1,000	自然現象の種類	急傾斜地の崩壊	区域番号	曽爾-長野-006-急-Y・R(2/2)
	土砂災害防止法施行令第３条の基準に該当する区域			告示番号	奈良県告示第 8 7 号	区域名称	曽爾村長野(006) 急傾斜地崩壊警戒区域・特別警戒区域
	それ以外の区域		告示年月日	令和 7 年 5 月 2 7 日	所在地	宇陀郡曽爾村大字長野	

土砂災害警戒区域等の指定の公示に係る図書(その3)

(1/1)

[illegible]