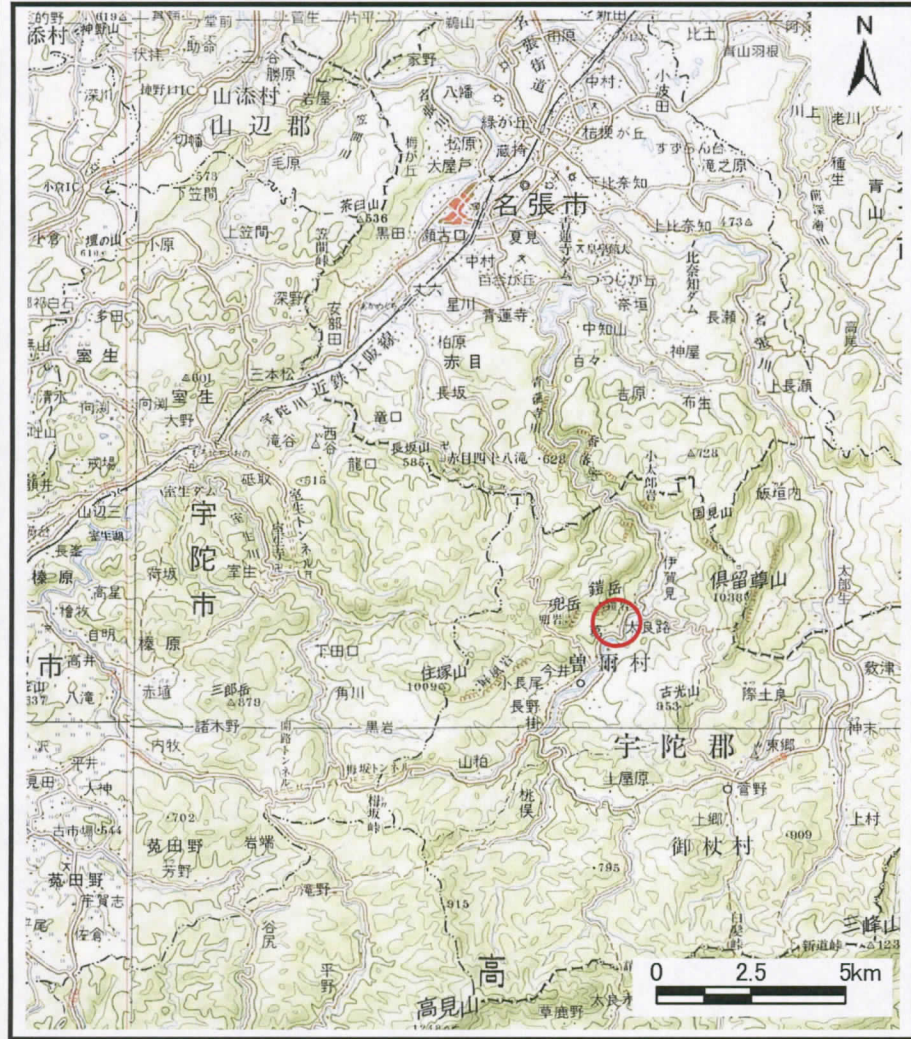
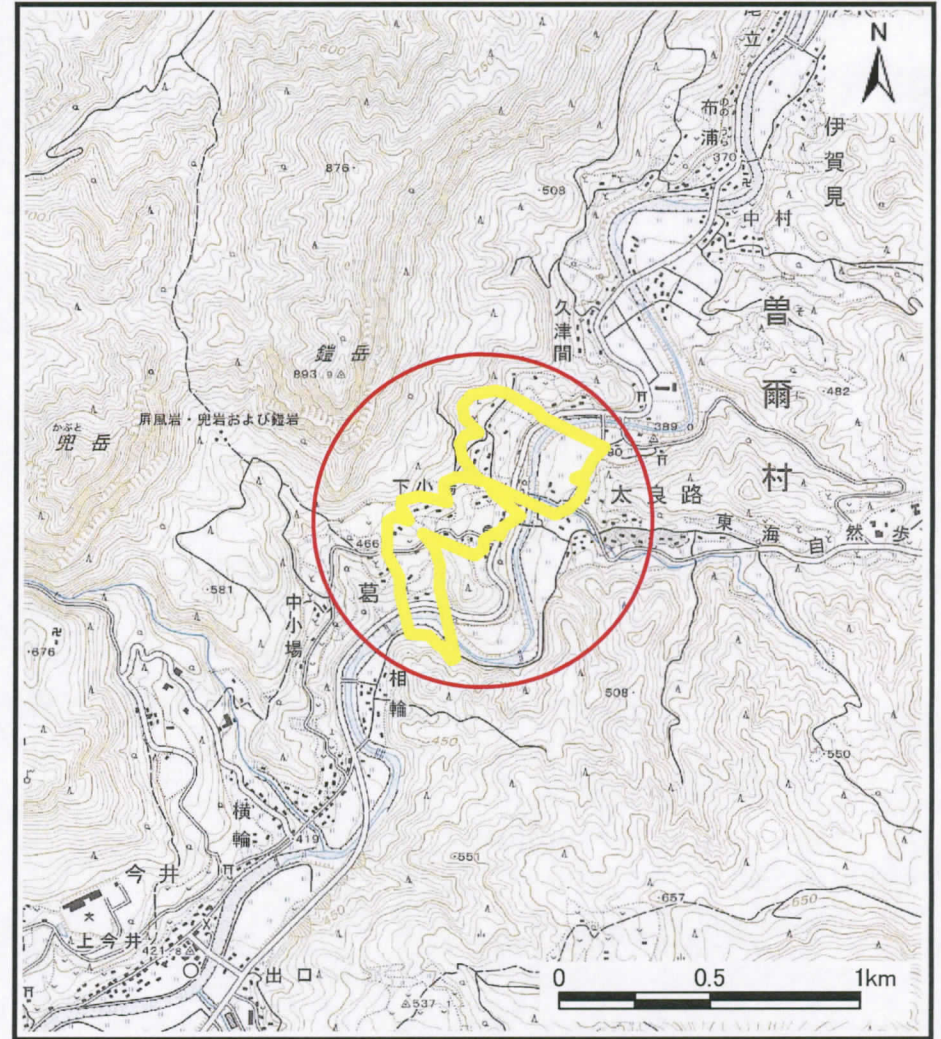


# 土砂災害警戒区域等の指定の公示に係る図書（その1）



(1/200,000)



(1/25,000)

様式-1 (地)  
土砂災害警戒区域 位置図

自然現象の種類	地滑り
区域番号	曾爾-葛-001-地-Y
区域名称	曾爾村葛 (001) 地滑り警戒区域
地滑り区域名	葛 (001)
所在地	宇陀郡曾爾村葛・太良路

この地図は、国土地理院長の承認を得て、同院発行の20万の1地勢図及び2万5千分の1地形図を複製したものである。(承認番号 平26情複、第845号)

土砂災害警戒区域等の指定に係る図書(その2)



0 25 50 100 150 200 m

様式-2(地)  
土砂災害警戒区域 区域図

土砂災害防止法施行令第二条の基準に該当する区域(土砂災害警戒区域)			自然現象の種類	地滑り	区域番号	曾爾-葛-001-地-Y	区域名称	曾爾村葛(001)地滑り警戒区域
			告示番号	奈良県告示第529号	地滑り区域名	葛(001)		
			告示年月日	平成27年 3月 24日	所在地	奈良県宇陀郡曾爾村葛・太良路		