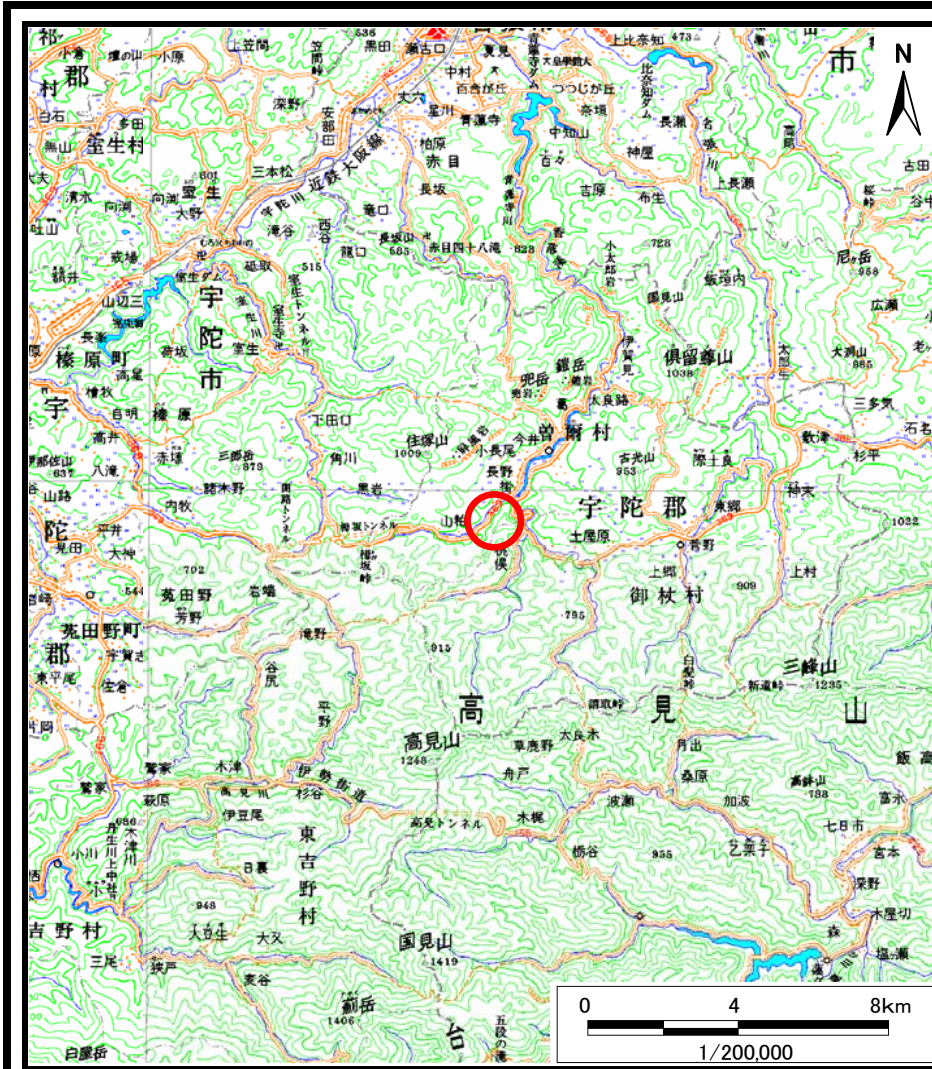
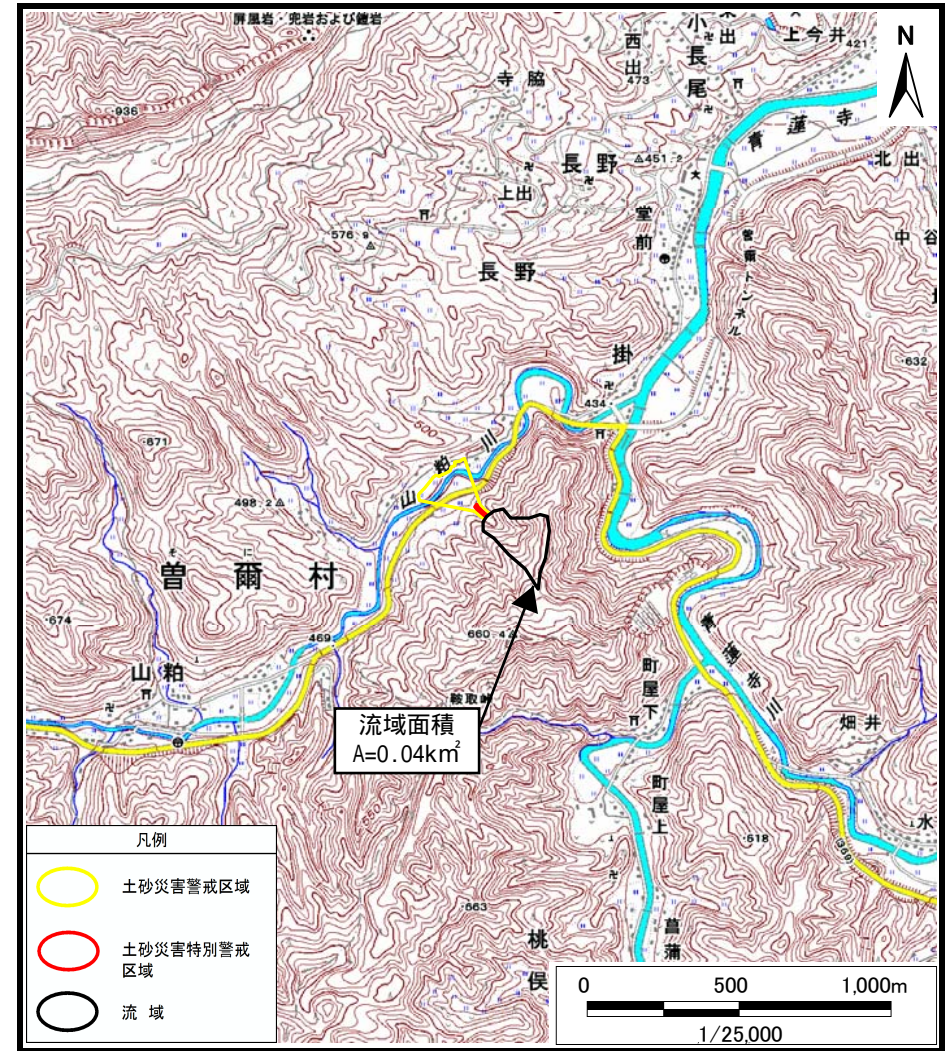


土砂災害警戒区域等の指定の公示に係る図書（その1）



(1/200,000)

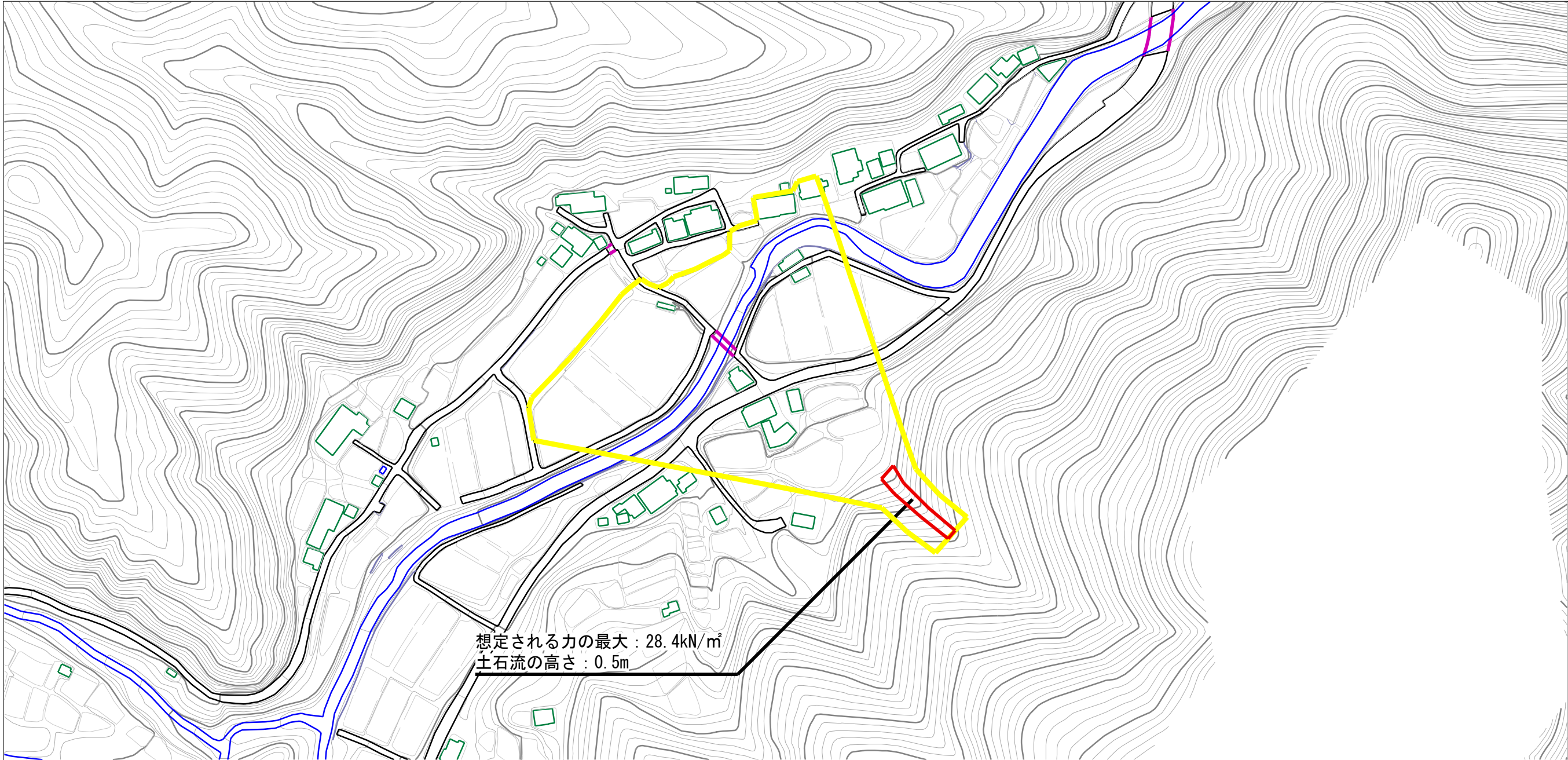


(1/25,000)

"様式 - 1 (土) 土砂災害警戒区域・土砂災害特別警戒区域 位置図"	自然現象の種類	土石流
	区域番号	曾爾-掛-012-土-Y・R
	区域名称	曾爾村掛(012)土石流警戒区域・特別警戒区域
	所在地	宇陀郡曾爾村掛

この地図は、国土地理院長の承認を得て、同院発行の数値地図20000（地図画像）及び数値地図25000（地図画像）を複製したものである。（承認番号 平18総複、第998号）

土砂災害警戒区域等の指定の公示に係る図書（その2）



0 1 × 100m

想定される力の最大：28.4kN/m²
土石流の高さ：0.5m

様式-2（土）

土砂災害警戒区域・土砂災害特別警戒区域
区域図

土砂災害防止法施行令第二条の基準に該当する区域



自然現象
の種類

土石流

区域番号

曾爾-掛-012-土-Y・R

土砂災害防止
法施行令第三
条の基準に該
当する区域

土石流の高さが1mを超える場合、土石等の
移動による力が50kN/m²を超える区域



縮尺
1:2,500

告示番号

区域名称

曾爾村掛(012)
土石流警戒区域・特別警戒区域

土石流の高さが1mを超える場合、土石等の
移動による力が50kN/m²以下の区域



告示年月日

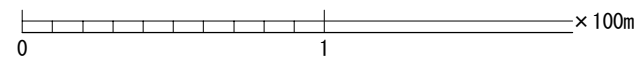
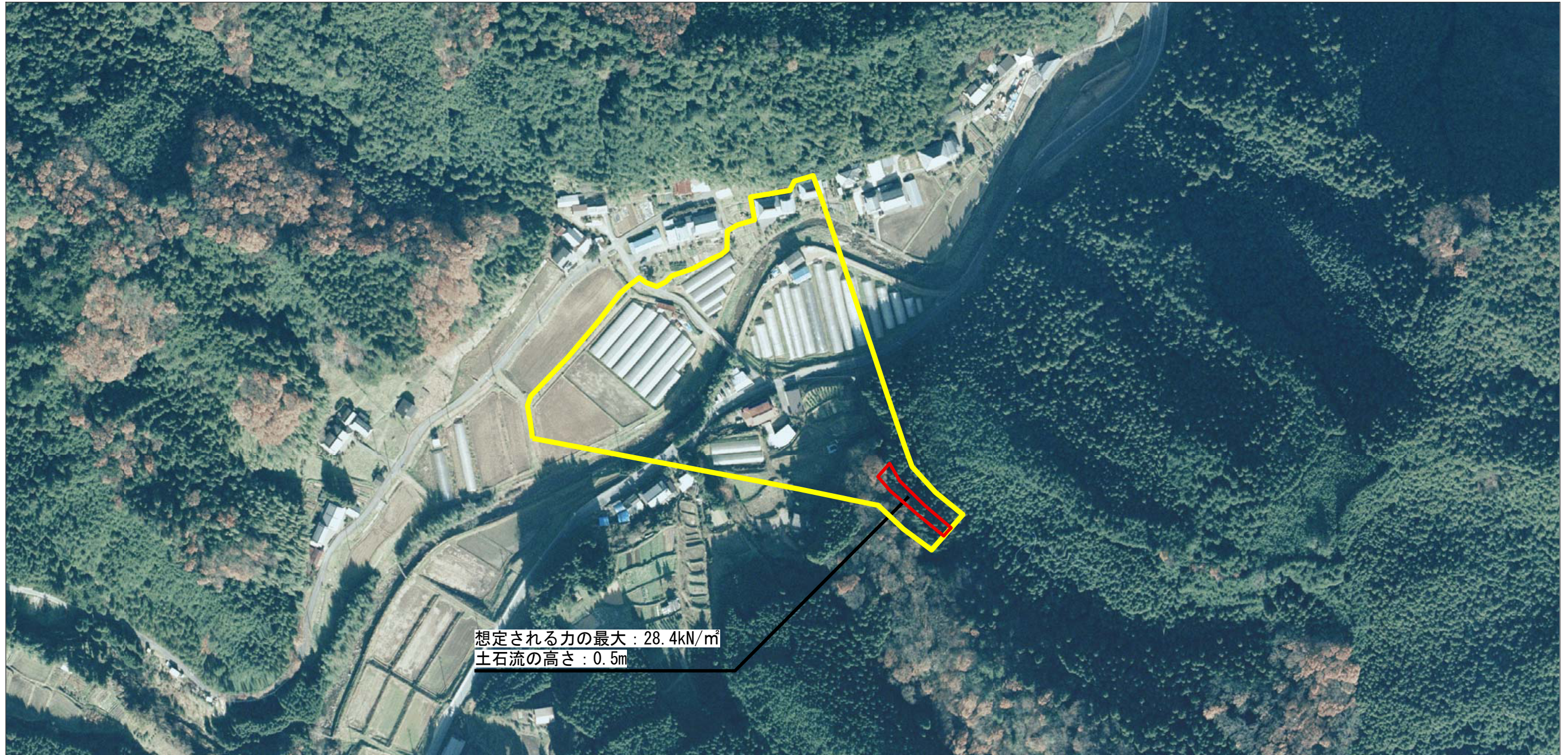
所在地

宇陀郡曾爾村掛

それ以外の区域



参考資料 (その3)



想定される力の最大: 28.4kN/m²
土石流の高さ: 0.5m

参考資料	土砂災害防止法施行令第二条の基準に該当する区域		N 縮尺 1:2,500	自然現象の種類	土石流	区域番号	曾爾-掛-012-土-Y・R
	土砂災害防止法施行令第三条の基準に該当する区域			告示番号		区域名称	曾爾村掛(012) 土石流警戒区域・特別警戒区域
	土砂災害防止法施行令第三条の基準に該当する区域			告示年月日		所在地	宇陀郡曾爾村掛
	それ以外の区域						