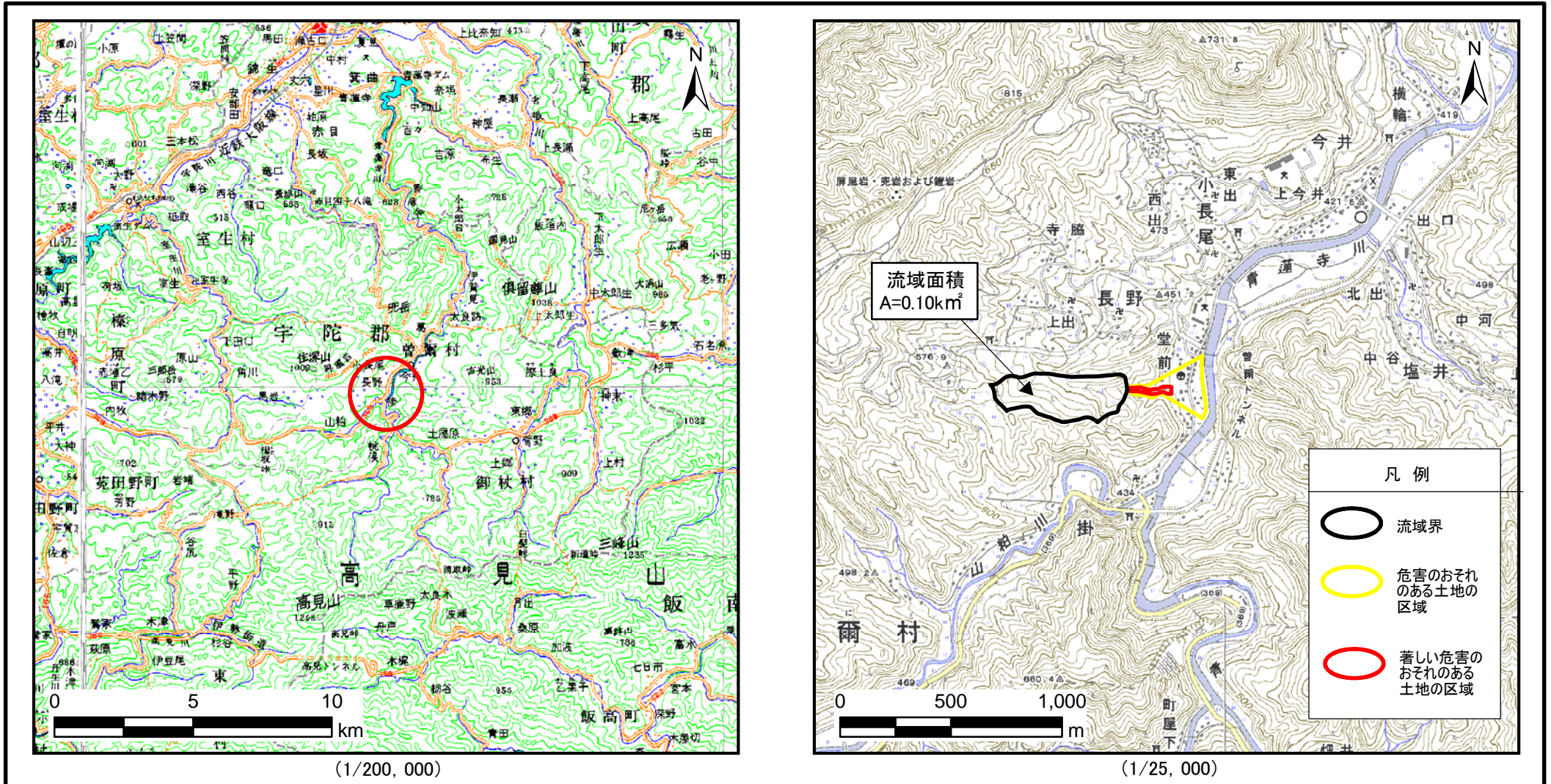


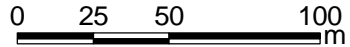
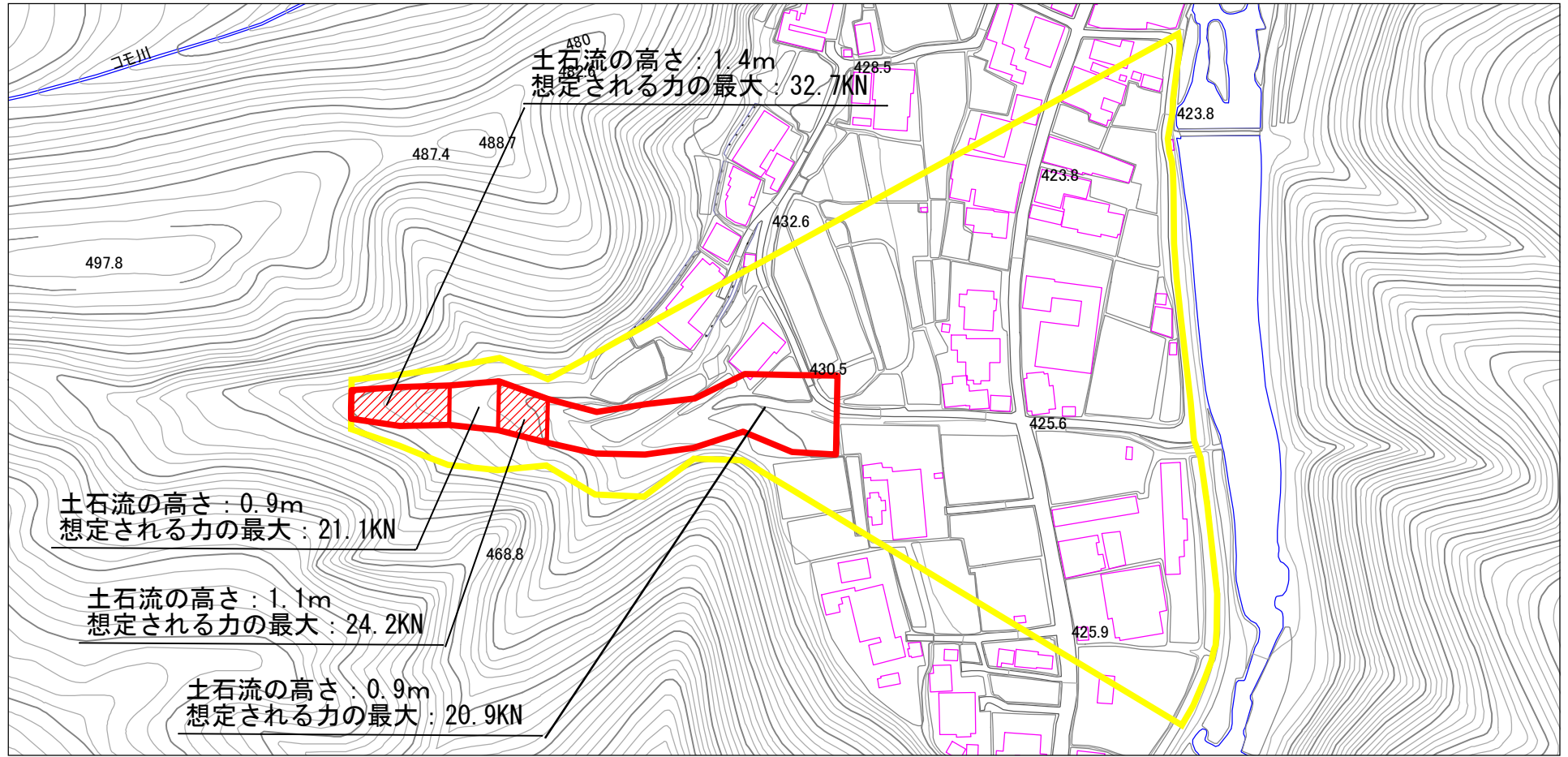
# 土砂災害警戒区域等の指定の公示に係る図書(その1)



様式-1(土) 土砂災害警戒区域・土砂災害特別警戒区域 位置図	自然現象の種類	土石流
	区域番号	曾爾-掛-005-土-Y・R
	区域名称	曾爾村掛(005)土石流警戒区域・特別警戒区域
	所在地	奈良県宇陀郡曾爾村大字掛

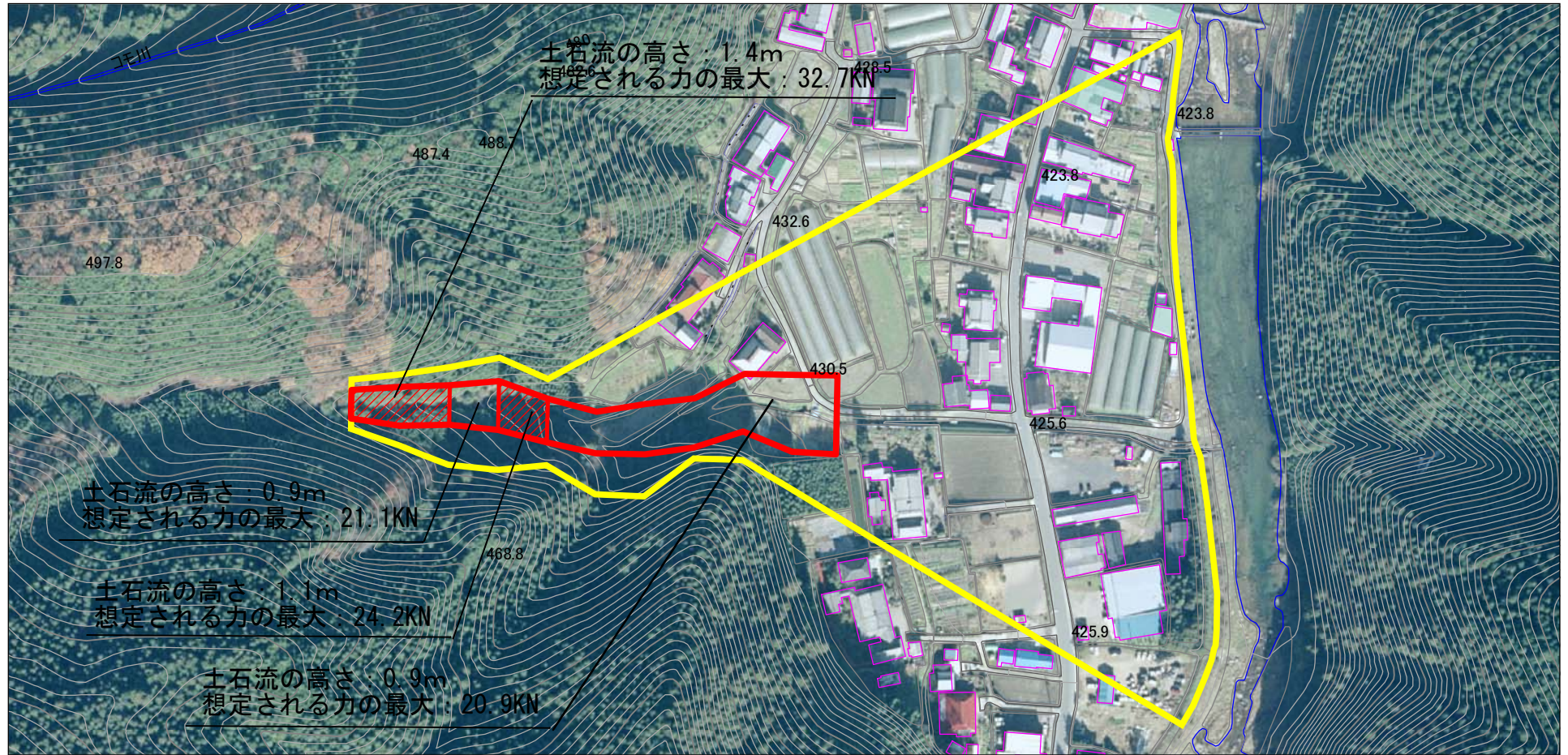
この地図は、国土地理院長の承認を得て、同院発行の数値地図200000(地図画像)及び数値図25000(地図画像)を複製したものである。(承認番号 平18総複、第998号)

# 土砂災害警戒区域等の指定の公示に係る図書(その2)



様式-2(土) 土砂災害警戒区域・土砂災害特別警戒区域 区域図	土砂災害防止法施行令第二条の基準に該当する区域 (土砂災害警戒区域)		N 縮尺 1:2,500	自然現象 の種類	土石流	溪流番号	曾爾-掛-005-土-Y-R
	土砂災害防止法施行令第三条の基準に該当する区域 (土砂災害特別警戒区域)			告示番号		溪流名	曾爾村掛(005) 土石流警戒区域・特別警戒区域
	その他の区域			告示年月日		所在地	奈良県宇陀郡曾爾村大字掛

# 参考資料(その3)



参考資料 土砂災害警戒区域・土砂災害特別警戒区域 区域図	土砂災害防止法施行令第二条の基準に該当する区域 (土砂災害警戒区域)		N 縮尺 1:2,500	自然現象 の種類	土石流	溪流番号	曾爾-掛-005-土-Y-R
	土砂災害防止法施行令第三条の基準に該当する区域 (土砂災害特別警戒区域)			告示番号		溪流名	曾爾村掛(005) 土石流警戒区域・特別警戒区域
	その他の区域			告示年月日		所在地	奈良県宇陀郡曾爾村大字掛