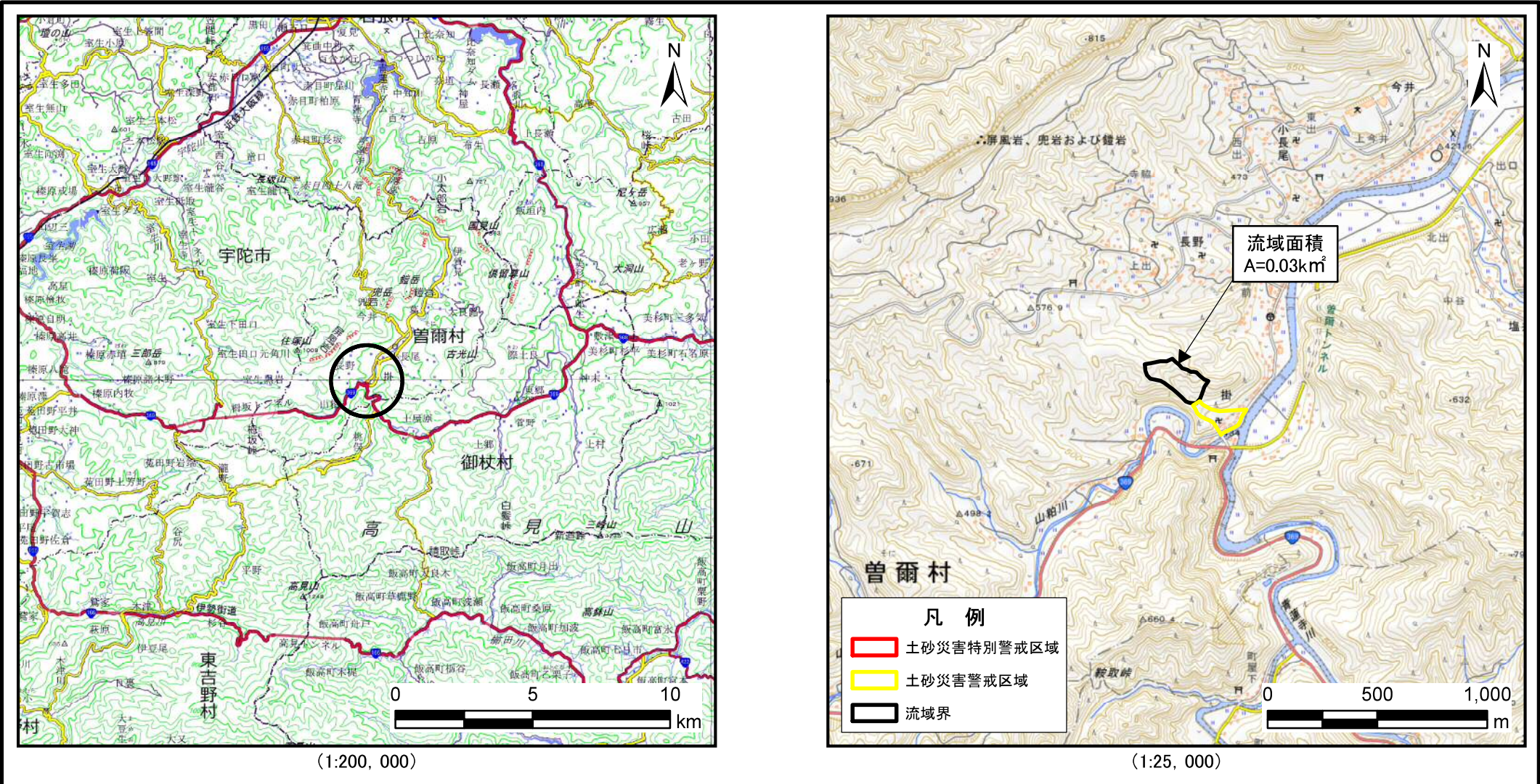


土砂災害警戒区域等の指定の公示に係る図書(その1)

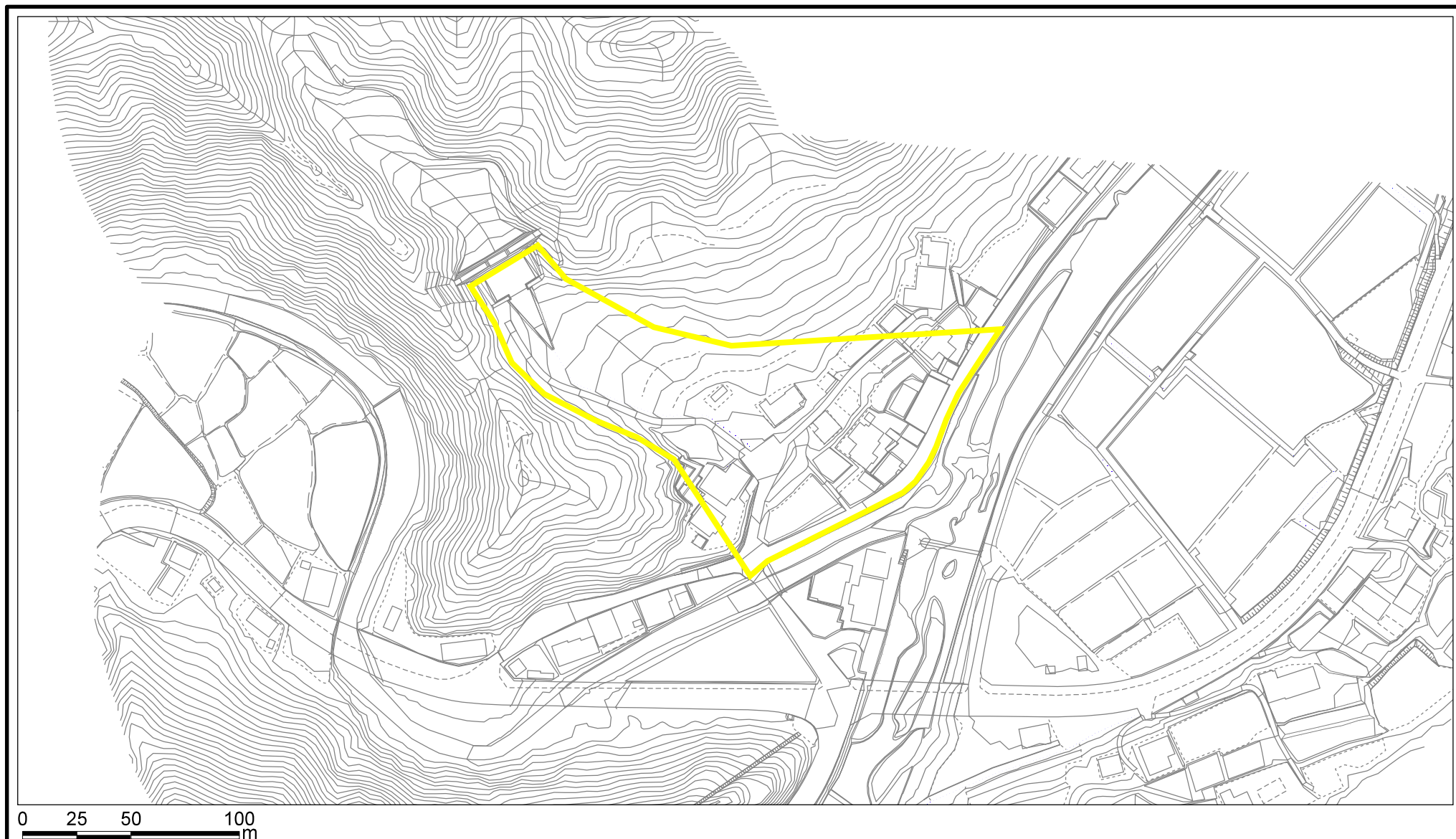


様式－1(土) 土砂災害警戒区域・土砂災害特別警戒区域 位置図	自然現象の種類	土石流
	区域番号	曾爾-掛-004-土-Y
	区域名称	曾爾村掛(004)土石流警戒区域
	所在地	奈良県宇陀郡曾爾村大字掛

出典:国土地理院発行2.5万分1地形図及び20万分1地形図



# 土砂災害警戒区域等の指定の公示に係る図書(参考)



様式-2(土)(参考)

土砂災害警戒区域・土砂災害特別警戒区域  
区域図

土砂災害防止法施行令第二条の基準に該当する区域  
(土砂災害警戒区域)

土砂災害防止  
法施行令第三  
条の基準に該  
当する区域  
(土砂災害特別  
警戒区域)

土石流の高さが1mを超える場合、土石等の  
移動による力が50kN/mを超える区域  
土石流の高さが1mを超える場合、土石等の  
移動による力が50kN/mを超えない区域  
その他の区域



縮尺

1:2,500

自然現象  
の種類

土石流

告示番号

奈良県告示第81号

告示年月日

令和7年5月27日

区域番号

曽爾-掛-004-土-Y

区域名称

曽爾村掛(004)  
土石流警戒区域

所在地

奈良県宇陀郡曽爾村大字掛



# 土砂災害警戒区域等の指定の公示に係る図書(参考)



0 25 50 100  
m

様式-2(土)(参考)

土砂災害警戒区域・土砂災害特別警戒区域  
区域図

土砂災害防止法施行令第二条の基準に該当する区域  
(土砂災害警戒区域)

土砂災害防止  
法施行令第三  
条の基準に該  
当する区域  
(土砂災害特別  
警戒区域)

土石流の高さが1mを超える場合、土石等の  
移動による力が50kN/m<sup>2</sup>を超える区域  
土石流の高さが1mを超える場合、土石等の  
移動による力が50kN/m<sup>2</sup>を超えない区域  
その他の区域



縮尺

1:2,500

自然現象  
の種類

告示番号

告示年月日

土石流

奈良県告示第81号

令和7年5月27日

区域番号

区域名称

所在地

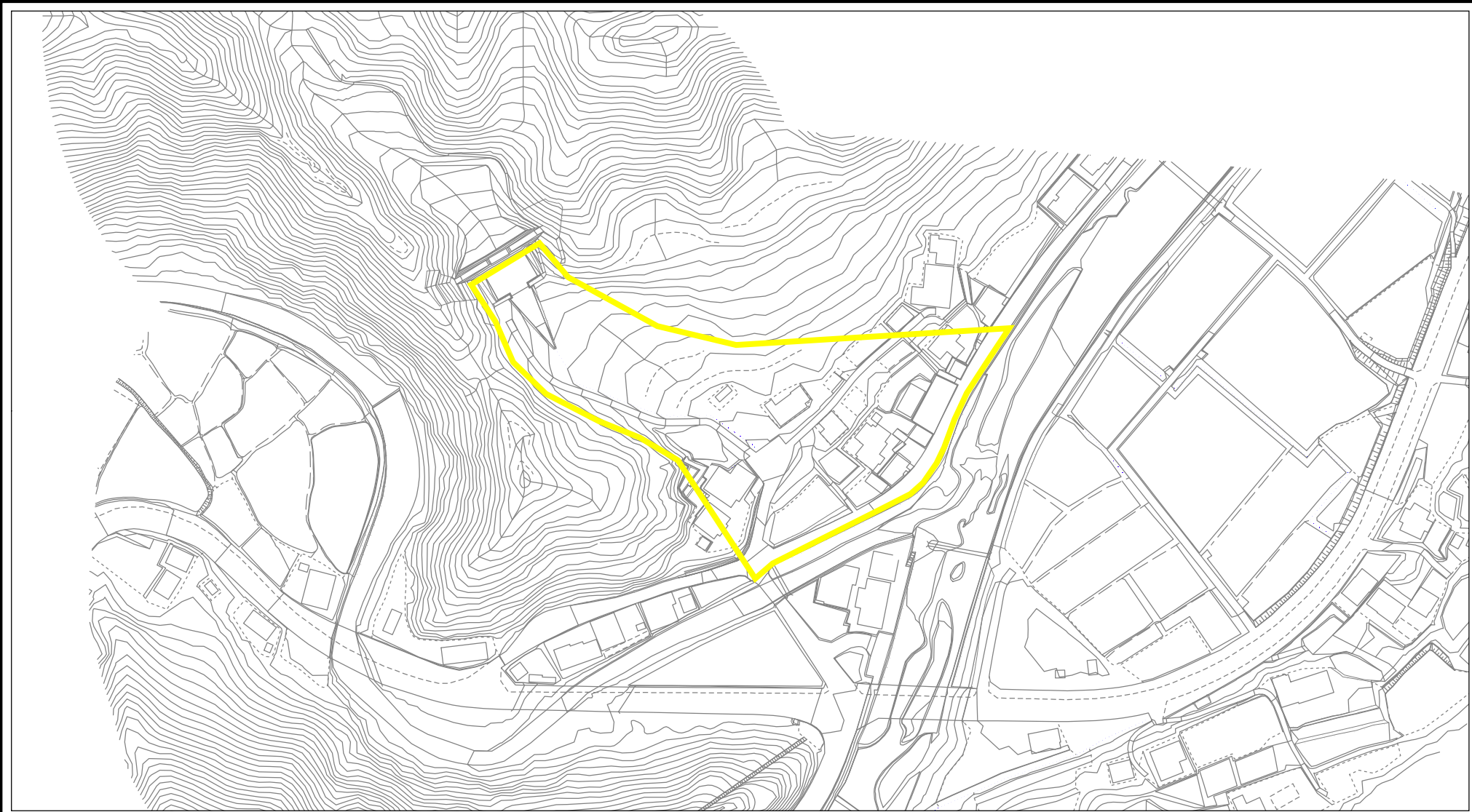
曽爾-掛-004-土-Y

曽爾村掛(004)  
土石流警戒区域

奈良県宇陀郡曽爾村大字掛



土砂災害警戒区域等の指定の公示に係る図書(その2)



様式－2(土) 土砂災害警戒区域・土砂災害特別警戒区域 区域図	土砂災害防止法施行令第二条の基準に該当する区域 (土砂災害警戒区域)			<div>N</div> <div>縮尺</div> <div>1:2,500</div>	自然現象 の種類	土石流	区域番号	曽爾-掛-004-土-Y
	土砂災害防止 法施行令第三 条の基準に該 当する区域 (土砂災害特別 警戒区域)	土石流の高さが1mを超える場合、土石等の 移動による力が50kN/mを超える区域			告示番号	奈良県告示第 8 1 号	区域名称	曽爾村掛(004) 土石流警戒区域
		土石流の高さが1mを超える場合、土石等の 移動による力が50kN/mを超えない区域			告示年月日	令和 7 年 5 月 2 7 日	所在地	奈良県宇陀郡曽爾村大字掛
		その他の区域						