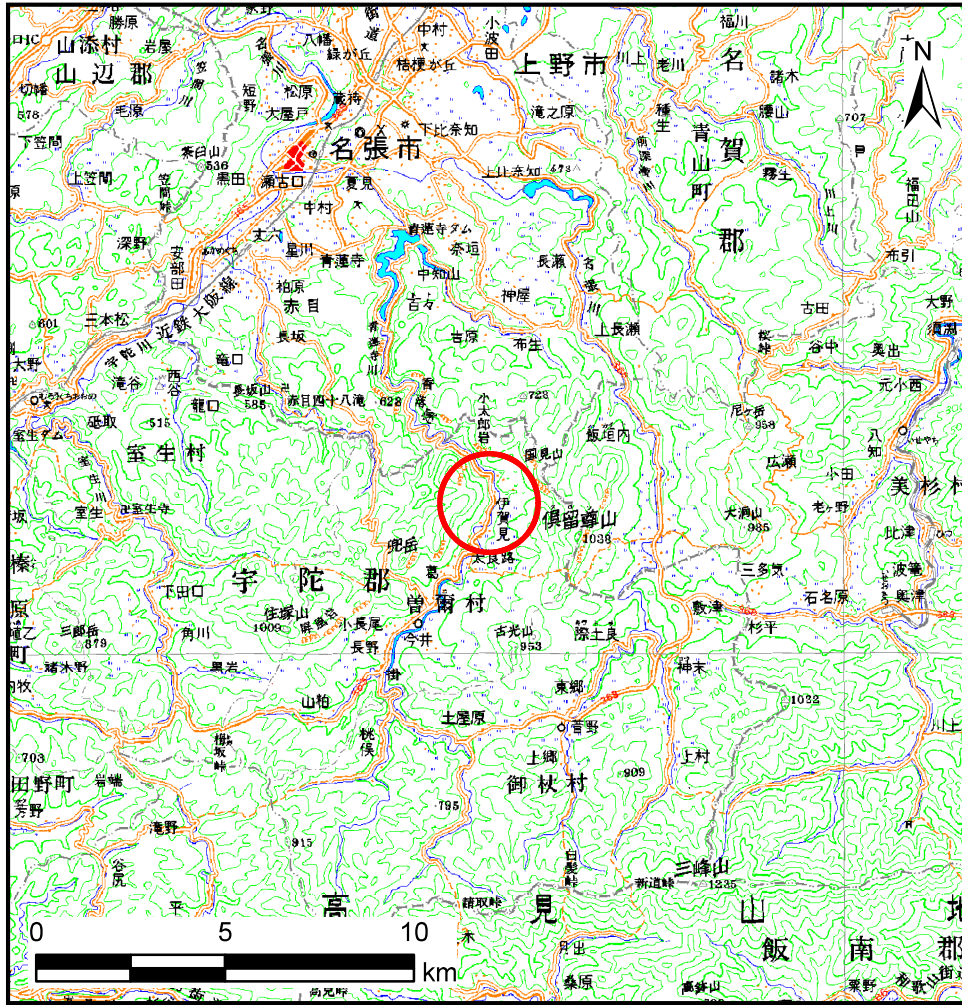
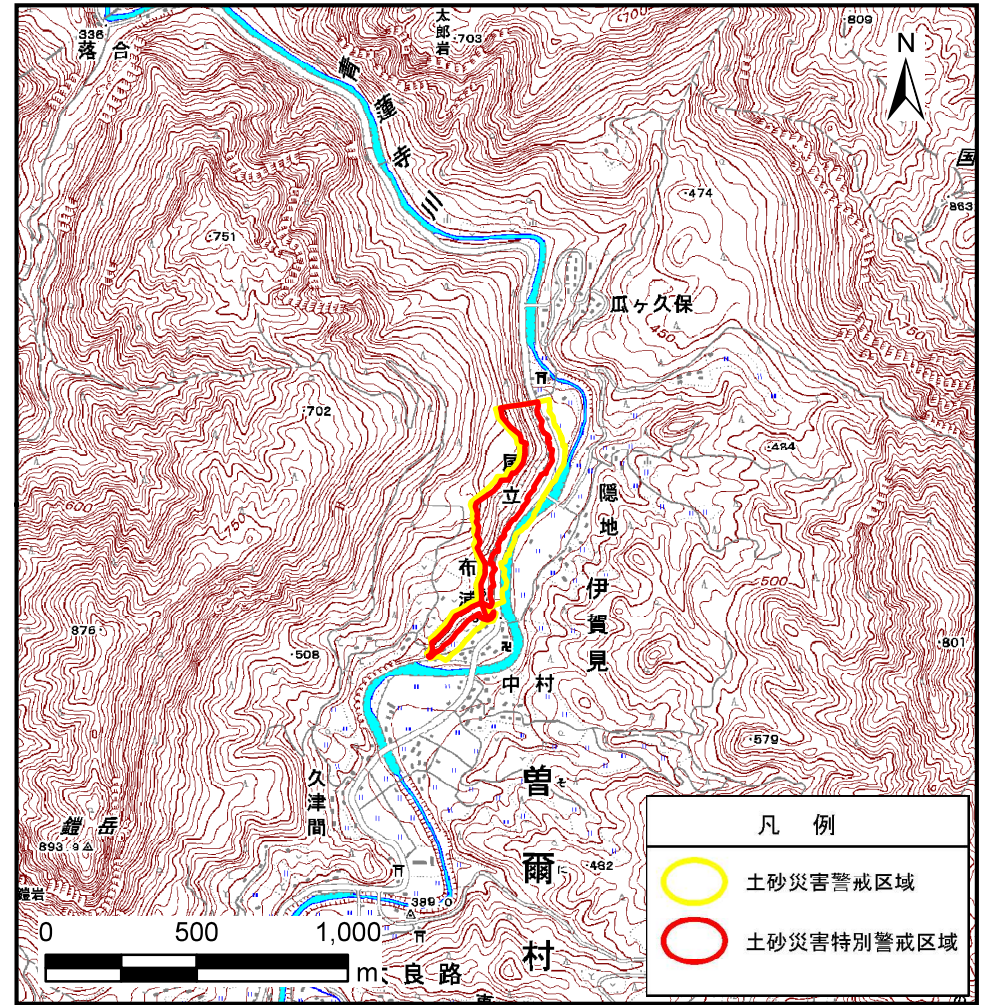


土砂災害警戒区域等の指定の公示に係る図書(その1)



(1/200, 000)



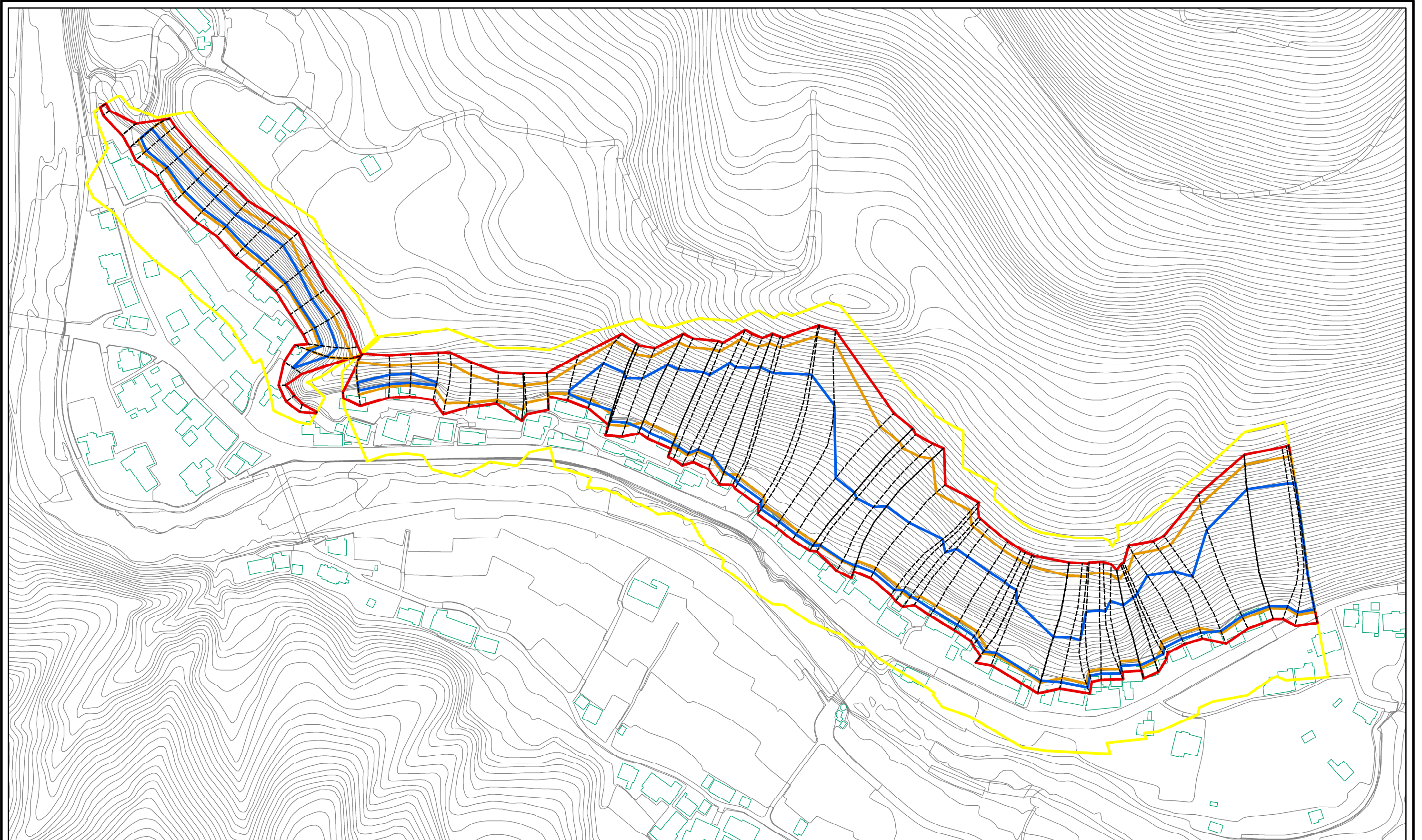
(1/25, 000)

様式-1(急) 土砂災害警戒区域・土砂災害特別警戒区域 位置図	自然現象の種類	急傾斜地の崩壊
	区域番号	曾爾-伊賀見-002-急-Y・R
	区域名称	曾爾村伊賀見(002)急傾斜地崩壊警戒区域・特別警戒区域
	所在地	奈良県宇陀郡曾爾村大字伊賀見

この地図は、国土地理院長の承認を得て、同院発行の数値地図200000(地図画像)及び数値図25000(地図画像)を複製したものである。(承認番号 平21近複、第58号)

奈良県

土砂災害警戒区域等の指定の公示に係る図書(その2)



0 25 50 100
m

様式-2(急) 土砂災害警戒区域・土砂災害特別警戒区域 区域図	土砂災害防止法施行令第二条の基準に該当する区域		自然現象の種類 急傾斜地の崩壊	箇所番号	曾爾-伊賀見-002-急-Y-R
	土砂災害防止法施行令第三条の基準に該当する区域			告示番号	曾爾村伊賀見(002)急傾斜地崩壊警戒区域・特別警戒区域
	土砂等の(移動)高さが1m以下の場合、土砂等の移動による力が100kN/mを超える区域		縮尺	告示年月日	所在地
土砂等の堆積の高さが3mを超える区域		1:2,500			
それ以外の区域					