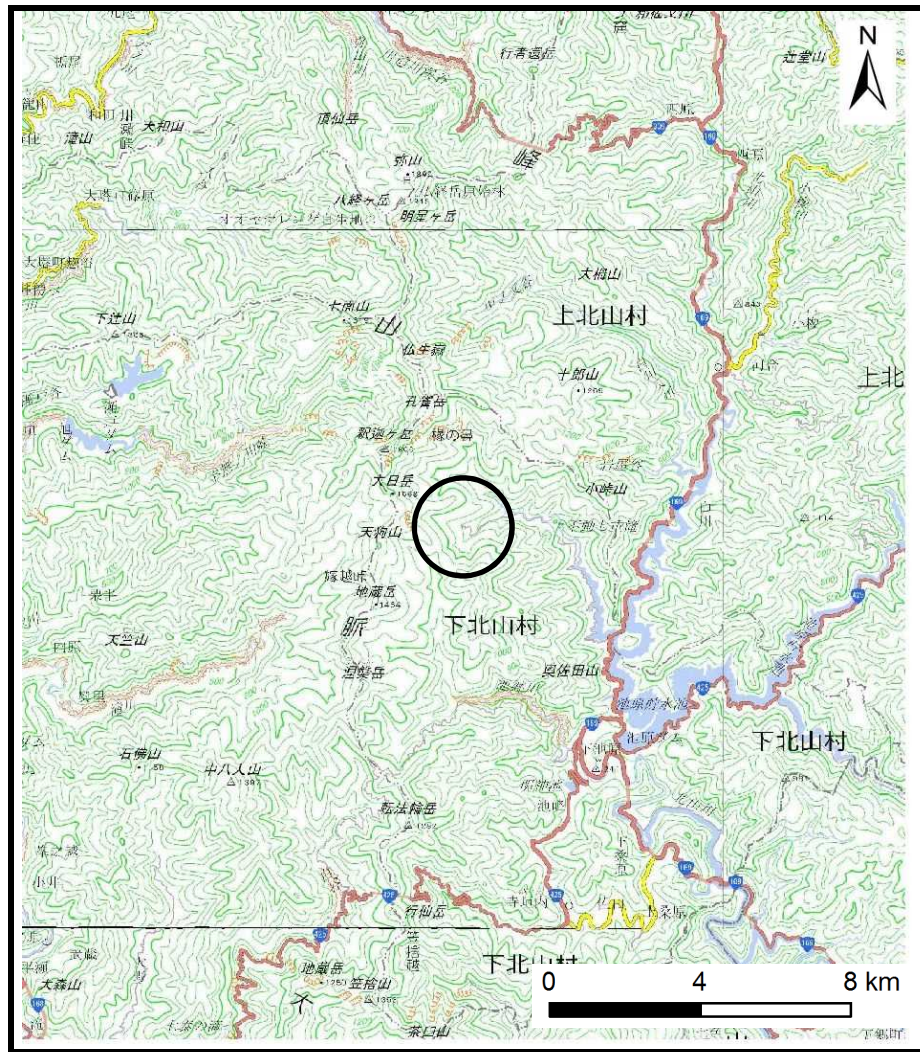
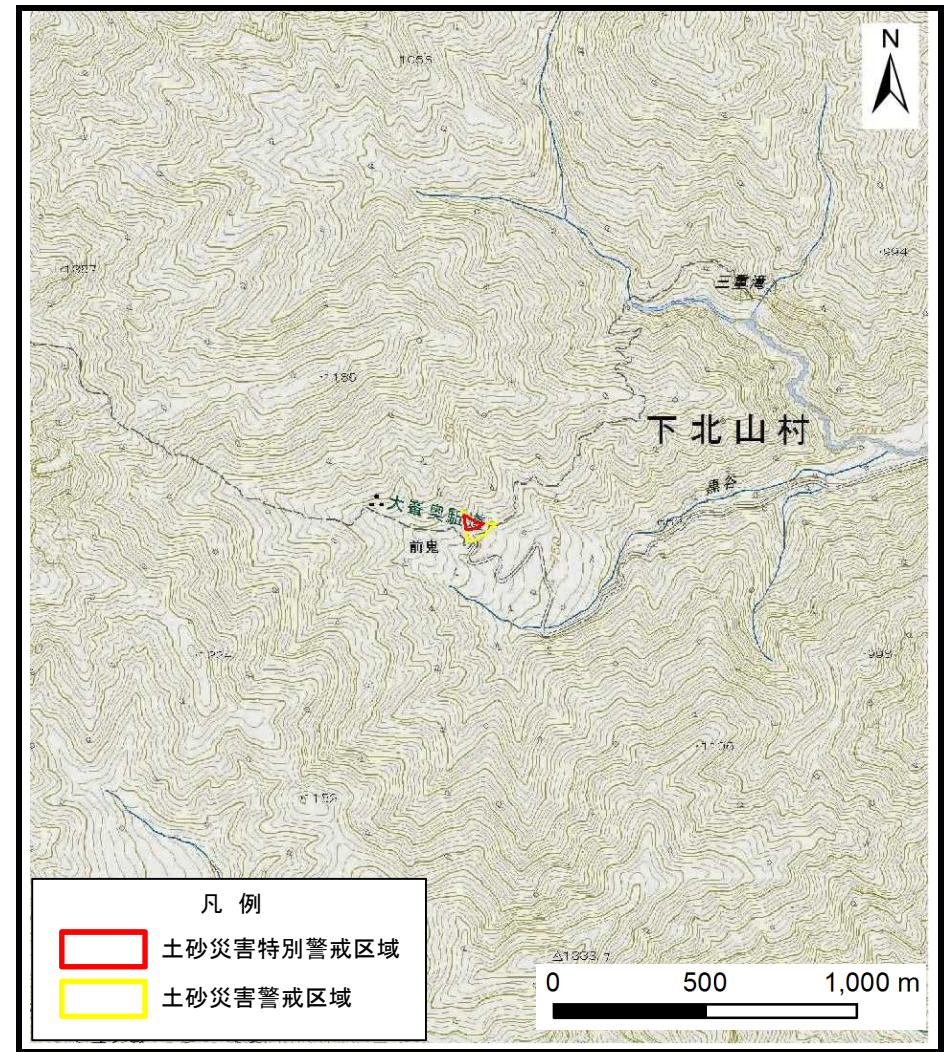


土砂災害警戒区域等の指定の公示に係る図書（その1）



(1/200,000)



(1/25,000)

凡例

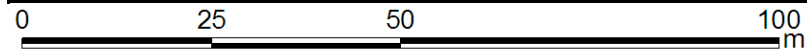
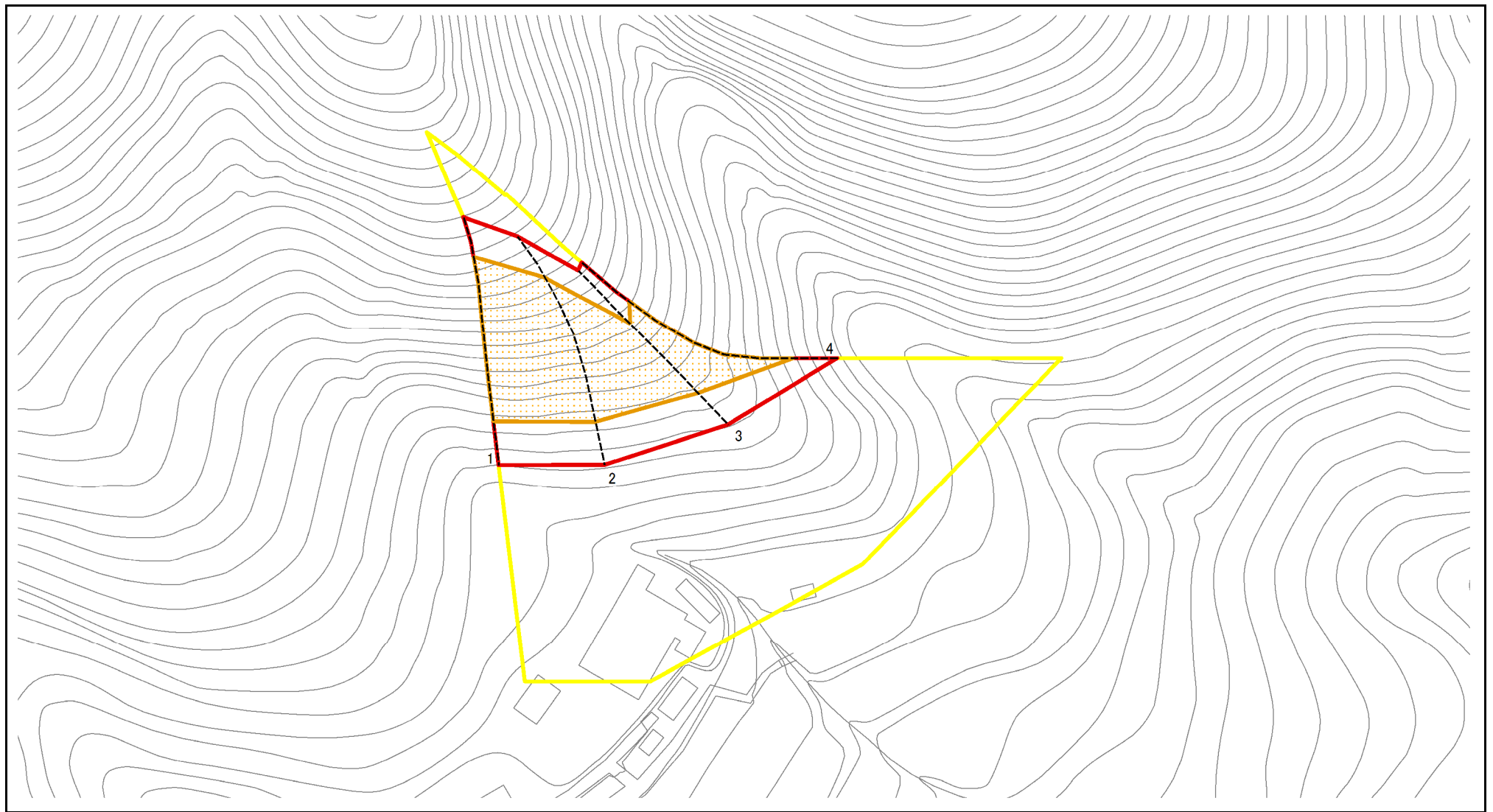
- 土砂災害特別警戒区域
- 土砂災害警戒区域

様式-1 (急)
土砂災害警戒区域・土砂災害特別警戒区域 位置図

自然現象の種類	急傾斜地の崩壊
区域番号	下北山-前鬼-001-急-Y・R
区域名称	下北山村前鬼(001)急傾斜地崩壊警戒区域・特別警戒区域
所在地	吉野郡下北山村前鬼

この地図は、国土地理院長の承認を得て、同院発行の数値地図200000（地図画像）及び数値地図25000（地図画像）を複製したものである。（承認番号 平28情複、第1304号）

土砂災害警戒区域等の指定の公示に係る図書（参考）



図中の数字は横断測線番号を示す

様式-2(急)(参考) 土砂災害警戒区域・土砂災害特別警戒区域 区域図	土砂災害防止法施行令第二条の基準に該当する区域			N	自然現象の種類	急傾斜地の崩壊	区域番号	下北山-前鬼-001-急-Y・R
	土砂災害防止法施行令第三条の基準に該当する区域	土石等の(移動)高さが1m以下の場合、土石等の移動による力が100kN/mを超える区域			縮尺 1:1,000	告示番号		区域名称
		土石等の堆積の高さが3mを超える区域		告示年月日			所在地	吉野郡下北山村前鬼
		それ以外の区域						

土砂災害警戒区域等の指定の公示に係る図書（参考）



0 25 50 100 m

図中の数字は横断測線番号を示す

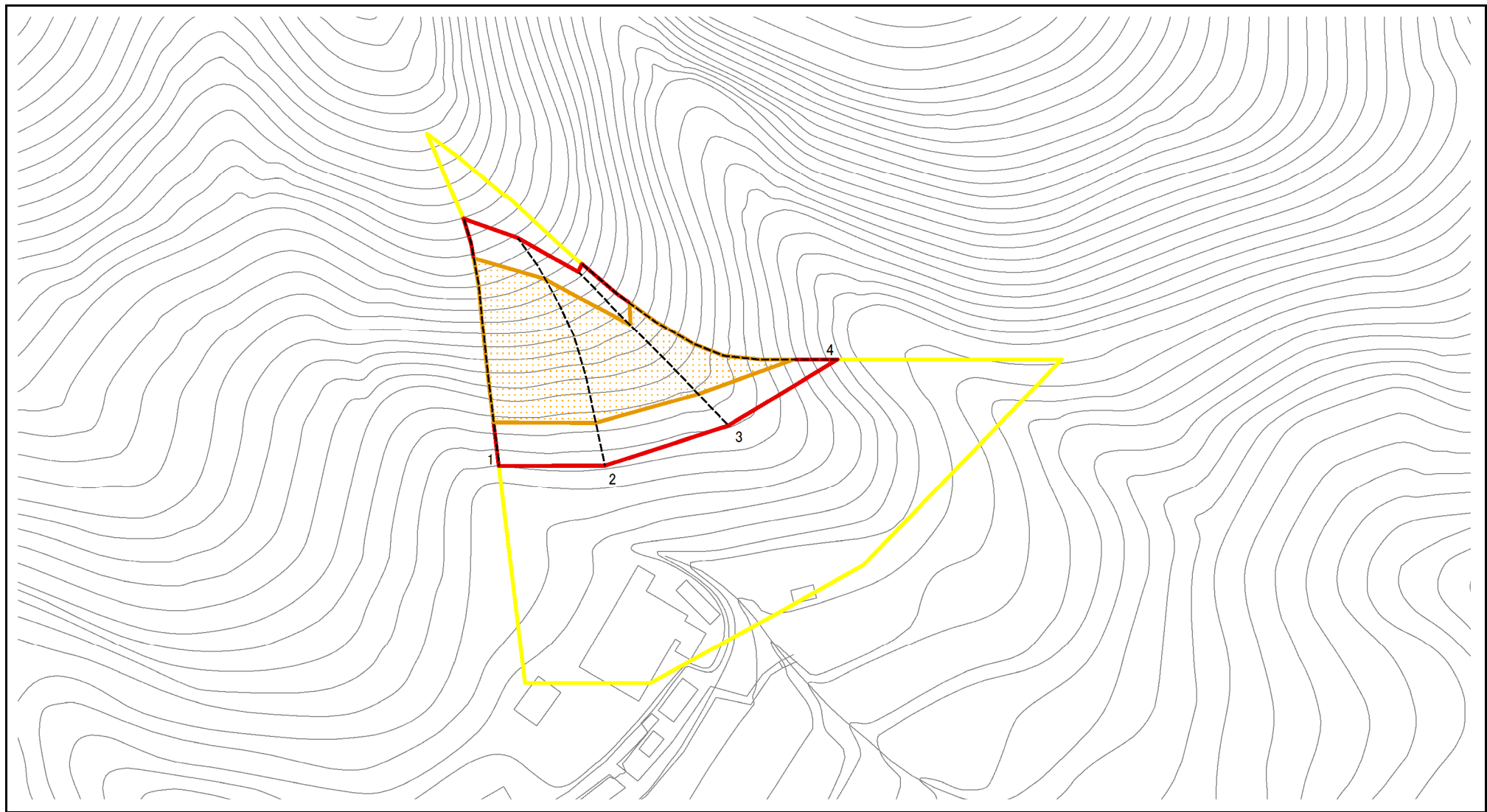
様式-2(急)(参考)
土砂災害警戒区域・土砂災害特別警戒区域
区域図

土砂災害防止法施行令第二条の基準に該当する区域	
土砂災害防止法施行令第三条の基準に該当する区域	
それ以外の区域	

N	
縮尺	1:1,000

自然現象の種類	急傾斜地の崩壊	区域番号	下北山-前鬼-001-急-Y・R
告示番号		区域名称	下北山村前鬼(001) 急傾斜地崩壊警戒区域・特別警戒区域
告示年月日		所在地	吉野郡下北山村前鬼

土砂災害警戒区域等の指定の公示に係る図書（その2）

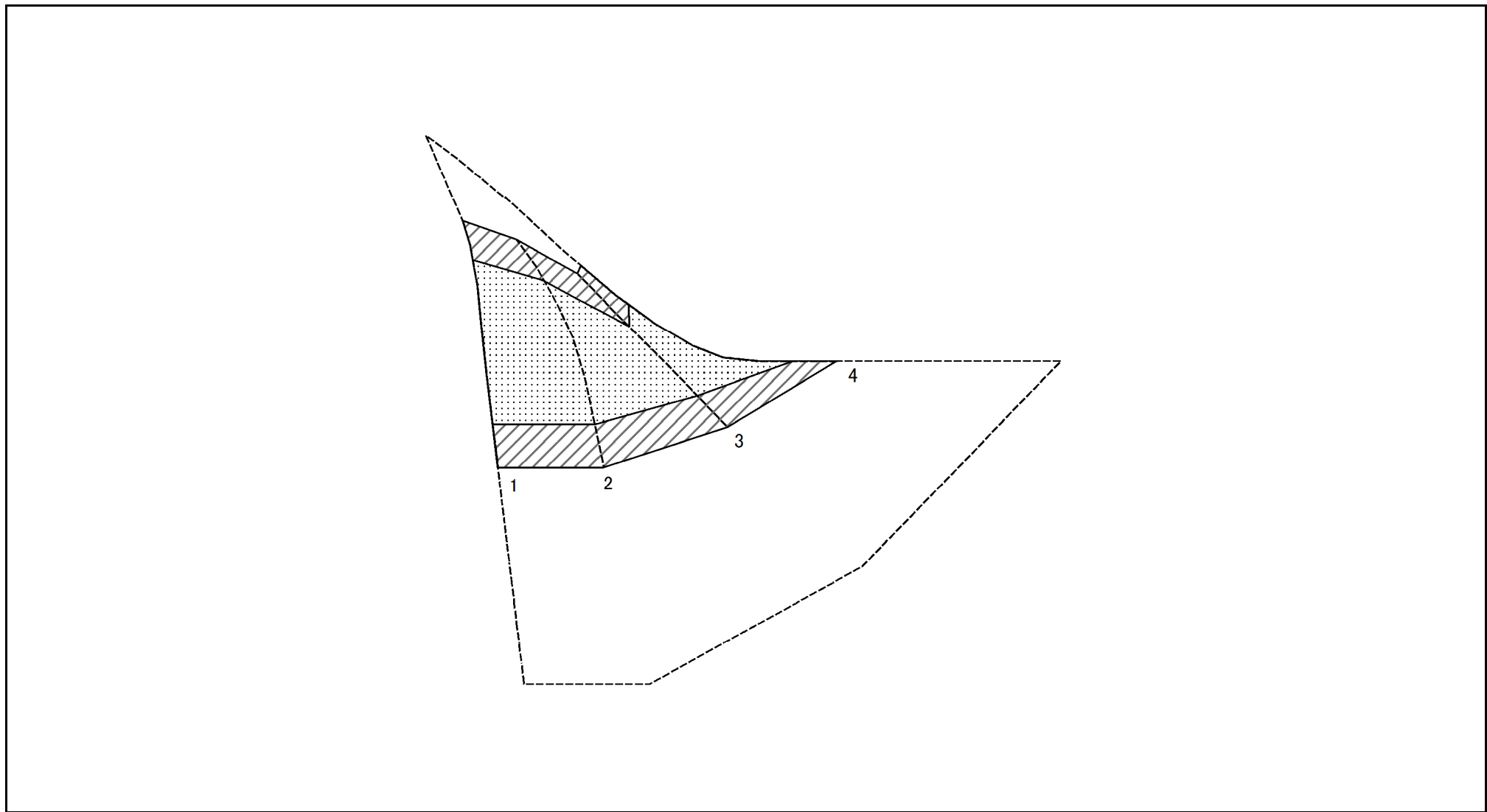


図中の数字は横断測線番号を示す

様式-2(急)
土砂災害警戒区域・土砂災害特別警戒区域
区域図

土砂災害防止法施行令第二条の基準に該当する区域		N 縮尺 1:1,000	自然現象の種類	急傾斜地の崩壊	区域番号	下北山-前鬼-001-急-Y・R
			告示番号		区域名称	下北山村前鬼(001) 急傾斜地崩壊警戒区域・特別警戒区域
			告示年月日		所在地	吉野郡下北山村前鬼
土砂災害防止法施行令第三条の基準に該当する区域						
土砂等の(移動)高さが1m以下の場合、土砂等の移動による力が100kN/mを超える区域						
土砂等の堆積の高さが3mを超える区域						
それ以外の区域						

土砂災害警戒区域等の指定の公示に係る図書（その2-2）



図中の数字は横断測線番号を示す

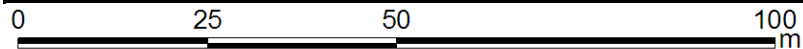
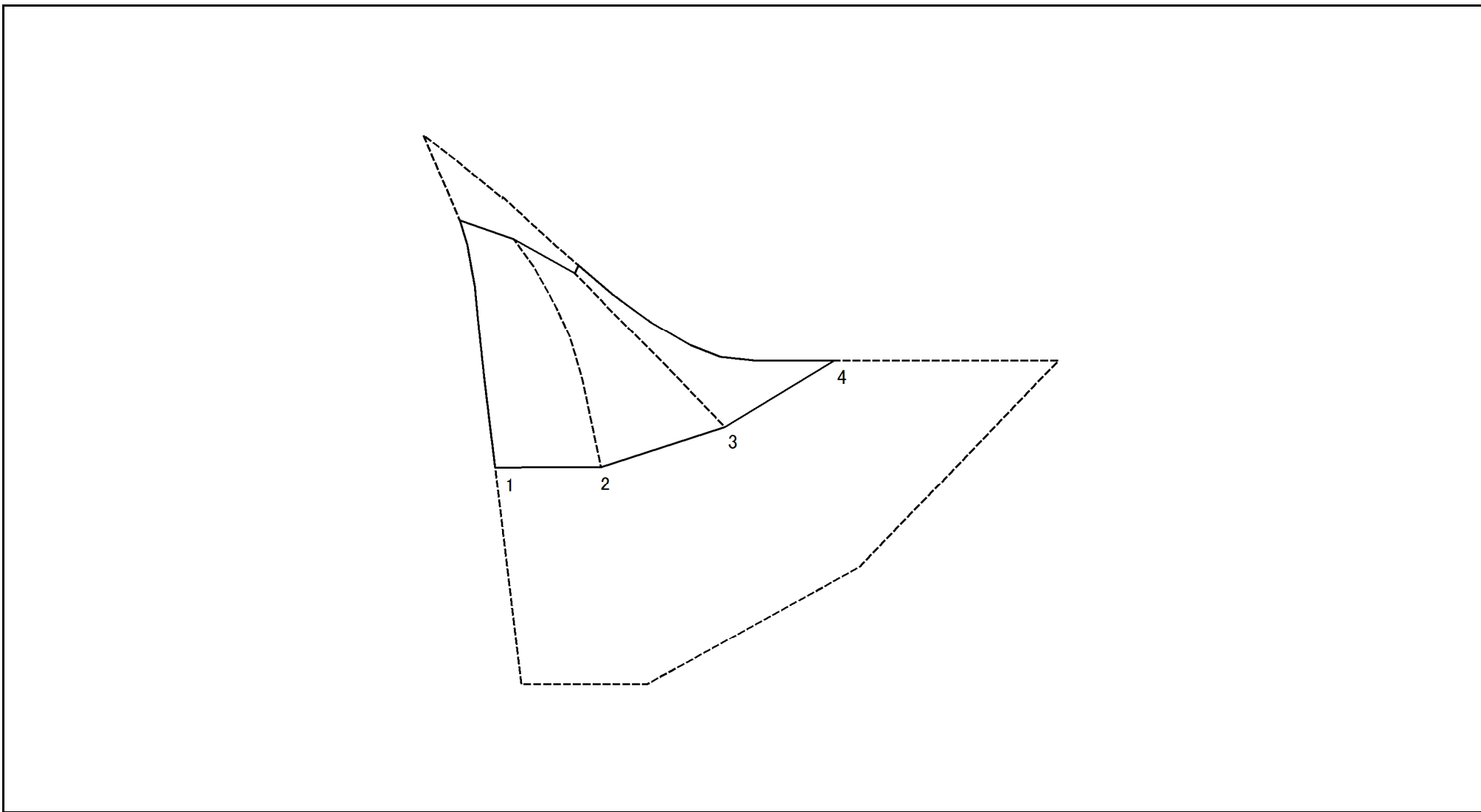
様式-2-2(急)
土砂災害特別警戒区域の区分図
(急傾斜地の崩壊に伴う土石等の移動により
建築物の地上部に作用すると想定される力)

土砂災害防止法施行令第二条の基準に該当する区域	
土砂災害防止法 施行令第三条の 基準に該当する 区域	
それ以外の区域	

N
↑
縮尺
1:1,000

自然現象の種類	急傾斜地の崩壊	区域番号	下北山-前鬼-001-急-Y・R
告示番号		区域名称	下北山村前鬼(001) 急傾斜地崩壊警戒区域・特別警戒区域
告示年月日		所在地	吉野郡下北山村前鬼

土砂災害警戒区域等の指定の公示に係る図書（その2-3）



図中の数字は横断測線番号を示す

様式-2-3(急)
土砂災害特別警戒区域の区分図
(急傾斜地の崩壊に伴う土石等の堆積により
建築物の地上部に作用すると想定される力)

土砂災害防止法施行令第二条の基準に該当する区域		
土砂災害防止法 施行令第三条の 基準に該当する 区域	土石等の堆積の高さが3mを超える区域	
	それ以外の区域	

N
縮尺
1:1,000

自然現象の種類	急傾斜地の崩壊	区域番号	下北山-前鬼-001-急-Y・R
告示番号		区域名称	下北山村前鬼(001) 急傾斜地崩壊警戒区域・特別警戒区域
告示年月日		所在地	吉野郡下北山村前鬼

土砂災害警戒区域等の指定の公示に係る図書（その3）

横断測線の区間	土石等の移動により建築物の地上部に作用すると想定される力				土石等の堆積により建築物の地上部に作用すると想定される力				横断測線の区間	土石等の移動により建築物の地上部に作用すると想定される力				土石等の堆積により建築物の地上部に作用すると想定される力			
	土石等の（移動）高さが1m以下の場合、土石等の移動による力が100kN/m ² を超える区域		それ以外の区域		土石等の堆積の高さが3mを超える区域		それ以外の区域			土石等の（移動）高さが1m以下の場合、土石等の移動による力が100kN/m ² を超える区域		それ以外の区域		土石等の堆積の高さが3mを超える区域		それ以外の区域	
	力の大きさのうち最大のもの (kN/m ²)	土石等の高さ (m)	力の大きさのうち最大のもの (kN/m ²)	土石等の高さ (m)	力の大きさのうち最大のもの (kN/m ²)	土石等の高さ (m)	力の大きさのうち最大のもの (kN/m ²)	土石等の高さ (m)		力の大きさのうち最大のもの (kN/m ²)	土石等の高さ (m)	力の大きさのうち最大のもの (kN/m ²)	土石等の高さ (m)	力の大きさのうち最大のもの (kN/m ²)	土石等の高さ (m)	力の大きさのうち最大のもの (kN/m ²)	土石等の高さ (m)
1 ~ 2	151.74	1.00	100.00	1.00	-	-	15.16	3.00	~								
2 ~ 3	141.18	1.00	100.00	1.00	-	-	14.38	2.84	~								
3 ~ 4	134.58	1.00	100.00	1.00	-	-	13.83	2.74	~								
~									~								
~									~								
~									~								
~									~								
~									~								
~									~								
~									~								
~									~								
~									~								
~									~								
~									~								
~									~								
~									~								
~									~								
~									~								
~									~								
~									~								
~									~								
~									~								
~									~								

様式-3(急) 建築物の構造の規制に必要な衝撃に関する事項	自然現象の種類	急傾斜地の崩壊	区域番号	下北山-前鬼-001-急-Y・R
	告示番号		区域名称	下北山村前鬼(001) 急傾斜地崩壊警戒区域・特別警戒区域
	告示年月日		所在地	吉野郡下北山村前鬼