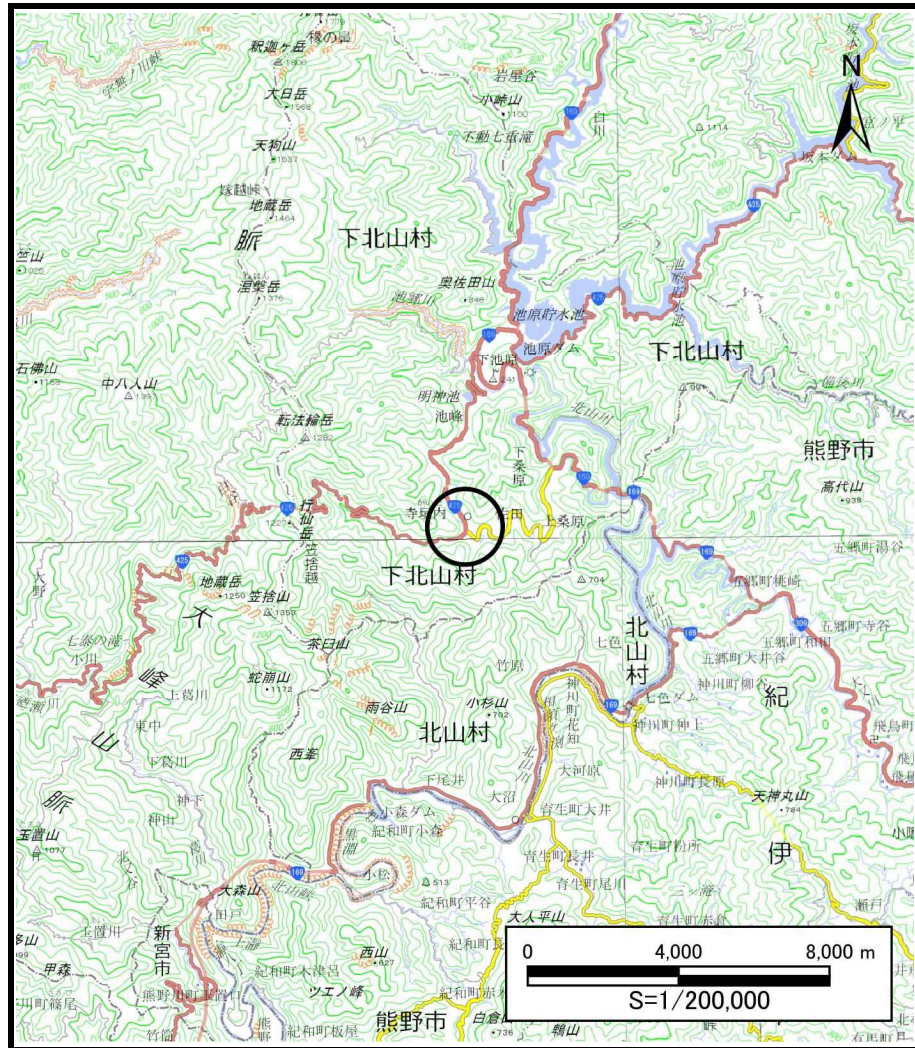
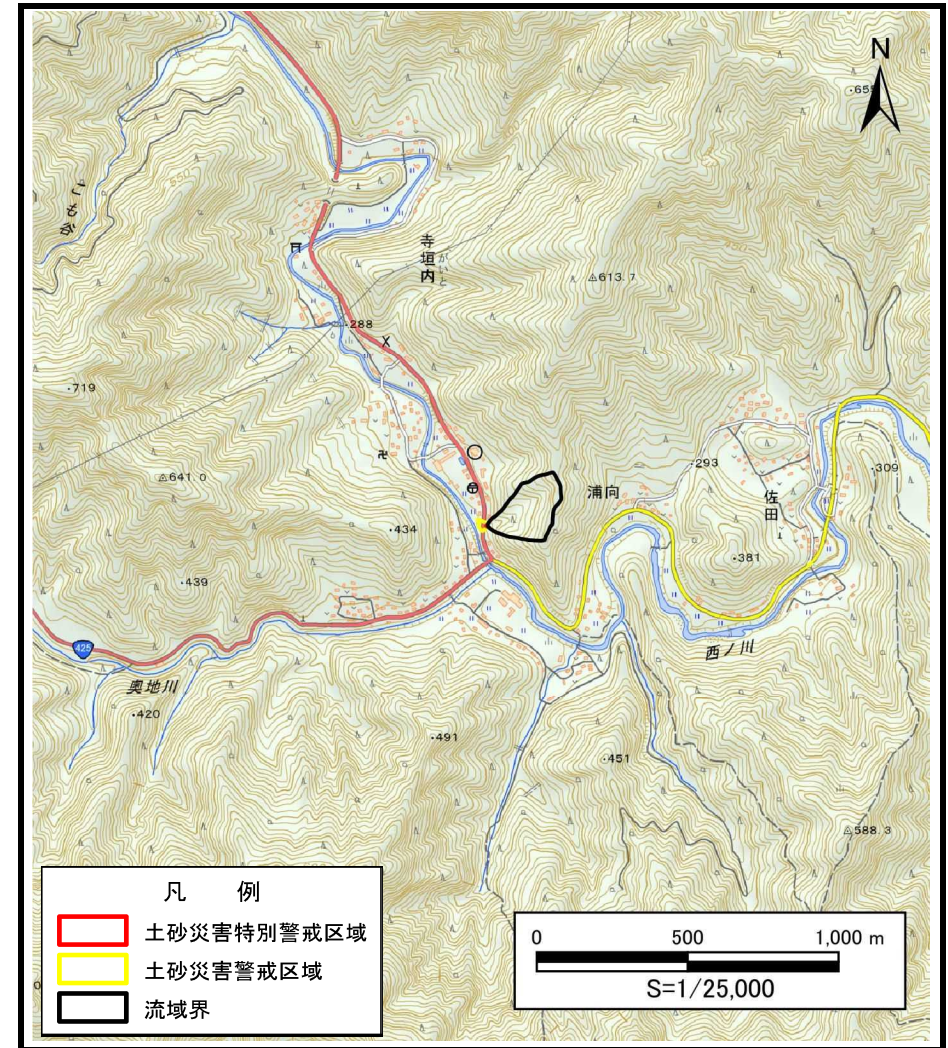


# 土砂災害警戒区域等の指定の公示に係る図書（その1）



(1/200,000)



(1/25,000)

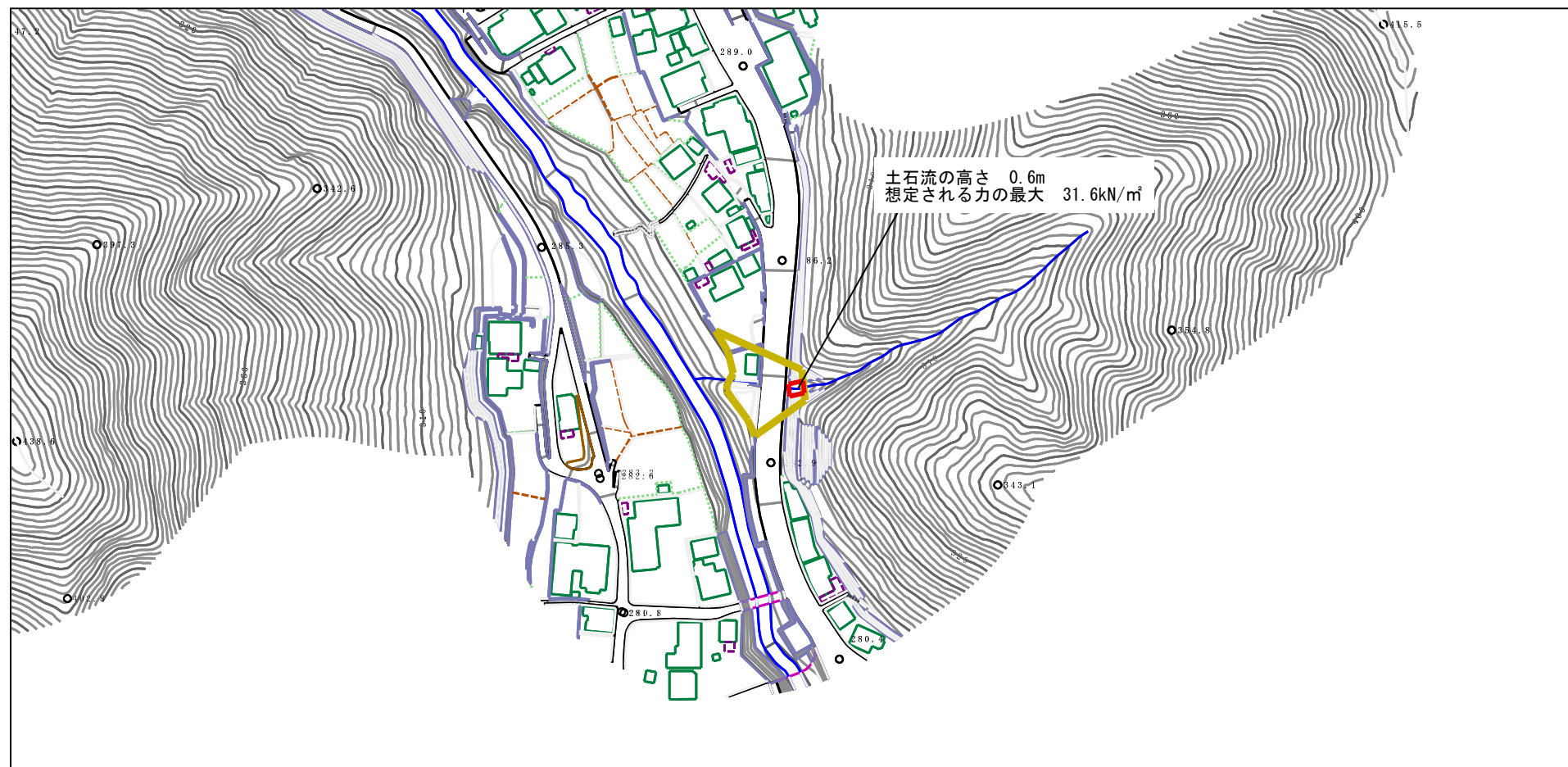
様式－1（土）  
土砂災害警戒区域・土砂災害特別警戒区域 位置図

自然現象の種類	土石流
区域番号	下北山-寺垣内-新-001-土
区域名称	寺垣内-新-001-土
所在地	吉野郡下北山村寺垣内

出典：国土地理院発行2.5万分1地形図及び20万分1地形図



# 土砂災害警戒区域等の指定の公示に係る図書（参考）



0 1 × 100m

様式－２（土）（参考）

土砂災害警戒区域・土砂災害特別警戒区域  
区域図

土砂災害防止法施行令第二条の基準に該当する区域

土砂災害防止  
法施行令第三  
条の基準に該  
当する区域

土石流の高さが1mを超える場合、土石等の  
移動による力が50kN/m<sup>2</sup>を超える区域

土石流の高さが1mを超える場合、土石等の  
移動による力が50kN/m<sup>2</sup>以下の区域

それ以外の区域



縮尺  
1:2,500

自然現象  
の種類

告示番号

告示年月日

土石流

奈良県告示第335号

令和7年12月16日

区域番号

区域名称

所在地

下北山-寺垣内-008-土-YR

下北山村寺垣内（008）  
土石流警戒区域・特別警戒区域

吉野郡下北山村寺垣内



# 土砂災害警戒区域等の指定の公示に係る図書（参考）



0 1 × 100m

様式－２（土）（参考）

土砂災害警戒区域・土砂災害特別警戒区域  
区域図

土砂災害防止法施行令第二条の基準に該当する区域



縮尺  
1:2,500

自然現象  
の種類

土石流

区域番号

下北山-寺垣内-008-土-YR

告示番号

奈良県告示第335号

区域名称

下北山村寺垣内（008）  
土石流警戒区域・特別警戒区域

告示年月日

令和7年12月16日

所在地

吉野郡下北山村寺垣内

土砂災害防止  
法施行令第三  
条の基準に該  
当する区域

土石流の高さが1mを超える場合、土石等の  
移動による力が50kN/mを超える区域



土石流の高さが1mを超える場合、土石等の  
移動による力が50kN/m以下の区域

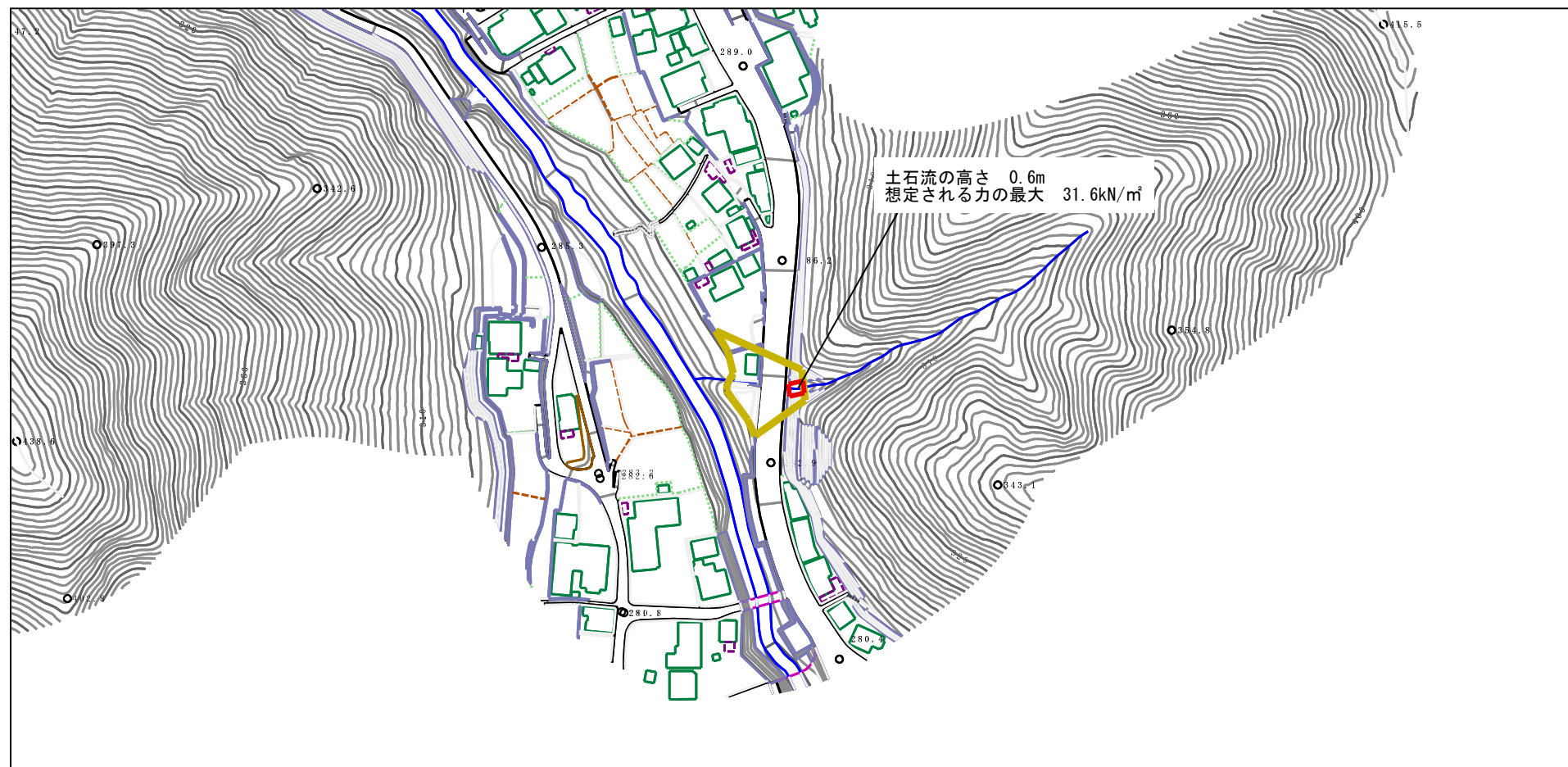


それ以外の区域





# 土砂災害警戒区域等の指定の公示に係る図書（その2）



0 1 × 100m

<b>様式－2（土）</b>  <b>土砂災害警戒区域・土砂災害特別警戒区域</b> <b>区域図</b>	土砂災害防止法施行令第二条の基準に該当する区域			<div>N</div> <div>縮尺 1:2,500</div>	自然現象の種類	土石流	区域番号	下北山-寺垣内-008-土-YR
	土砂災害防止法施行令第三条の基準に該当する区域	土石流の高さが1mを超える場合、土石等の移動による力が50kN/m <sup>2</sup> を超える区域			告示番号	奈良県告示第335号	区域名称	下北山村寺垣内（008） 土石流警戒区域・特別警戒区域
		土石流の高さが1mを超える場合、土石等の移動による力が50kN/m <sup>2</sup> 以下の区域			告示年月日	令和7年12月16日	所在地	吉野郡下北山村寺垣内
		それ以外の区域						