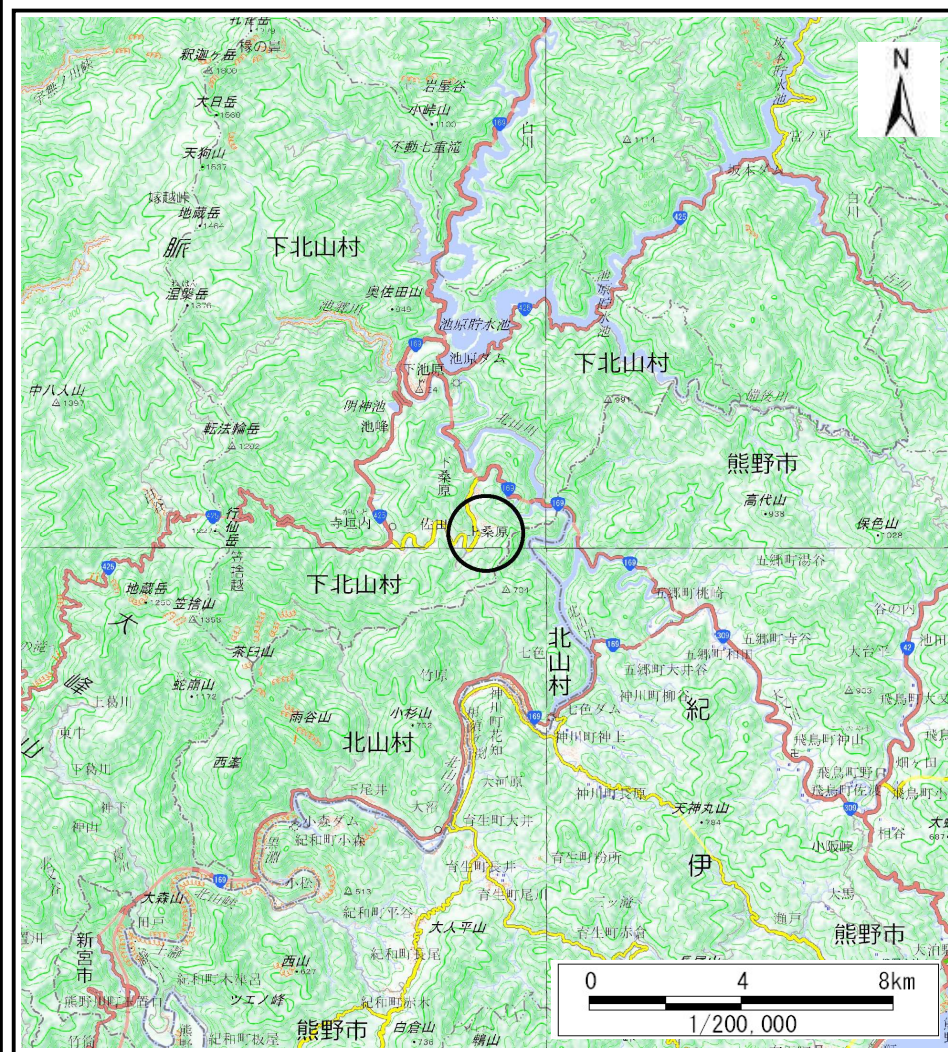
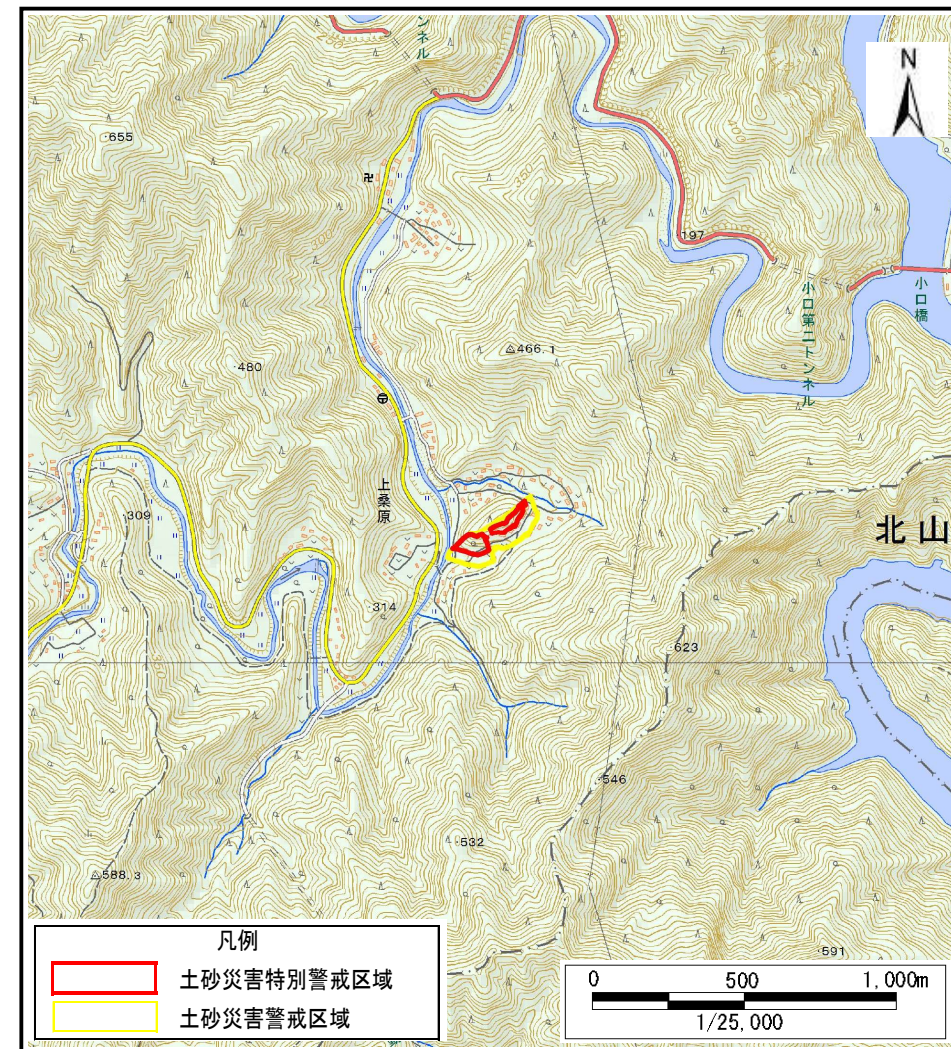


土砂災害警戒区域等の指定の公示に係る図書(その1)



(1/200,000)



(1/25,000)

様式－1(急)

土砂災害警戒区域・土砂災害特別警戒区域 位置図

自然現象の種類

区域番号

区域名称

所在地

急傾斜地の崩壊

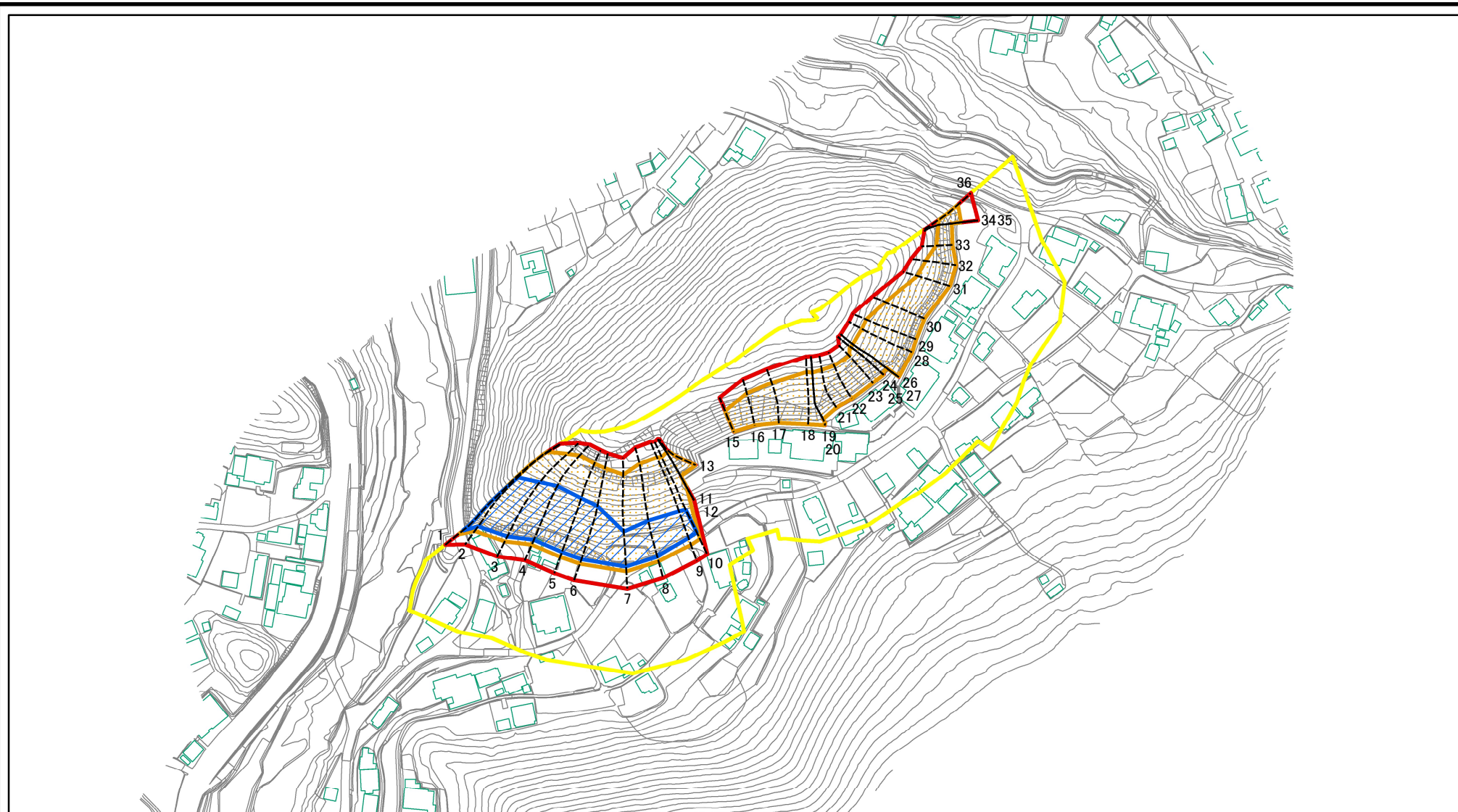
下北山-上桑原-006-1-急-Y・R

下北山村上桑原(006-1)急傾斜地崩壊警戒区域・特別警戒区域

吉野郡下北山村上桑原

出典：国土地理院発行2.5万分1地形図及び20万分1地形図

土砂災害警戒区域等の指定の公示に係る図書(参考)



0 25 50 100
m

図中の数字は横断測線番号を示す

様式－2(急)(参考)

土砂災害警戒区域・土砂災害特別警戒区域
区域図

土砂災害防止法施行令第二条の基準に該当する区域

土砂災害防止法
施行令第三条の
基準に該当する
区域

土石等の(移動)高さが1m以下の場合、
土石等の移動による力が100kN/mを超える区域

土石等の堆積の高さが3mを超える区域

それ以外の区域



縮尺

1:2,500

自然現象
の種類

告示番号

告示年月日

急傾斜地の崩壊

奈良県告示第156号

令和7年7月15日

区域番号

区域名称

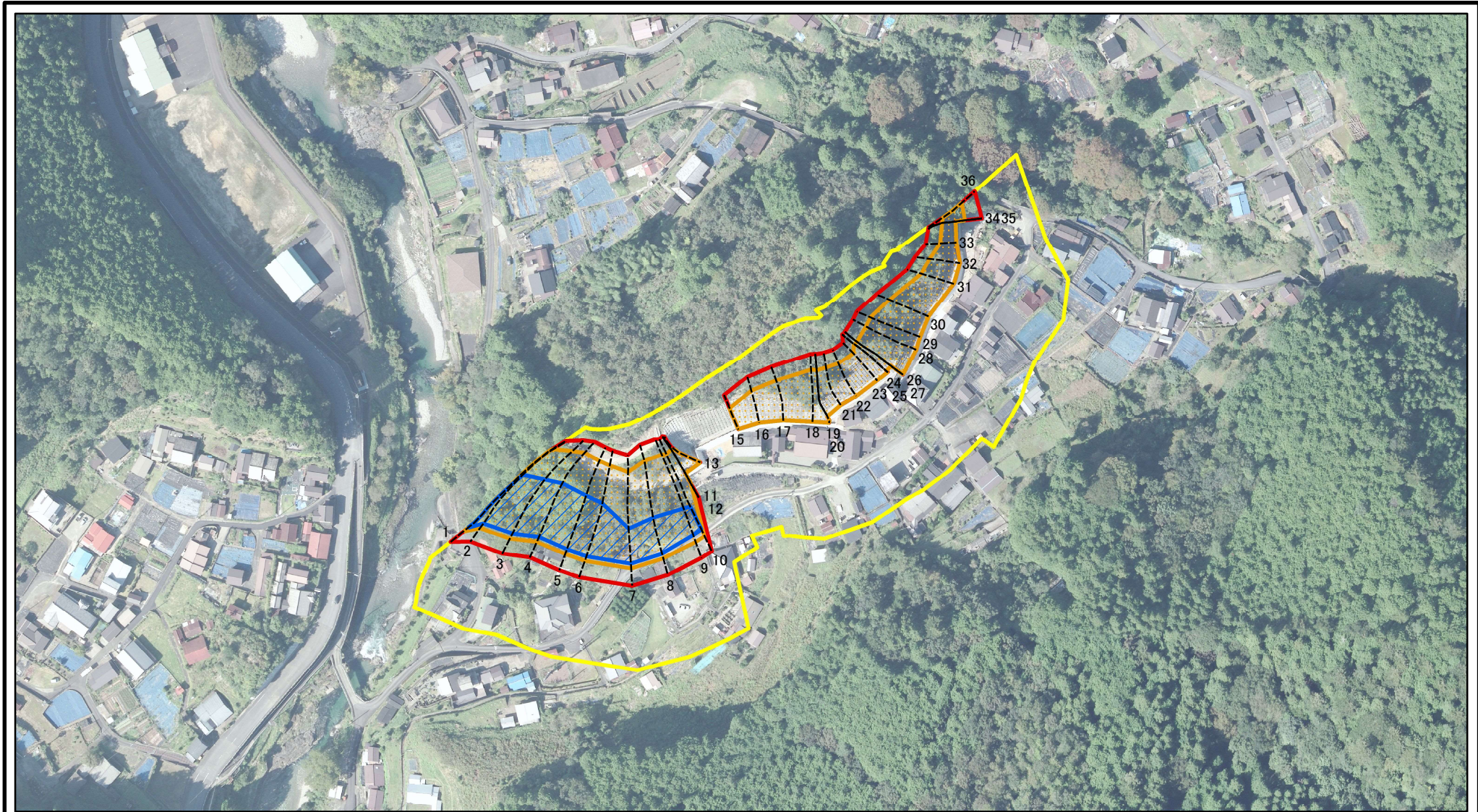
所在地

下北山-上桑原-006-1-急-Y・R

下北山村上桑原(006-1)急傾斜地崩壊
警戒区域・特別警戒区域

吉野郡下北山村上桑原

土砂災害警戒区域等の指定の公示に係る図書(参考)



図中の数字は横断測線番号を示す

様式－2(急)(参考)

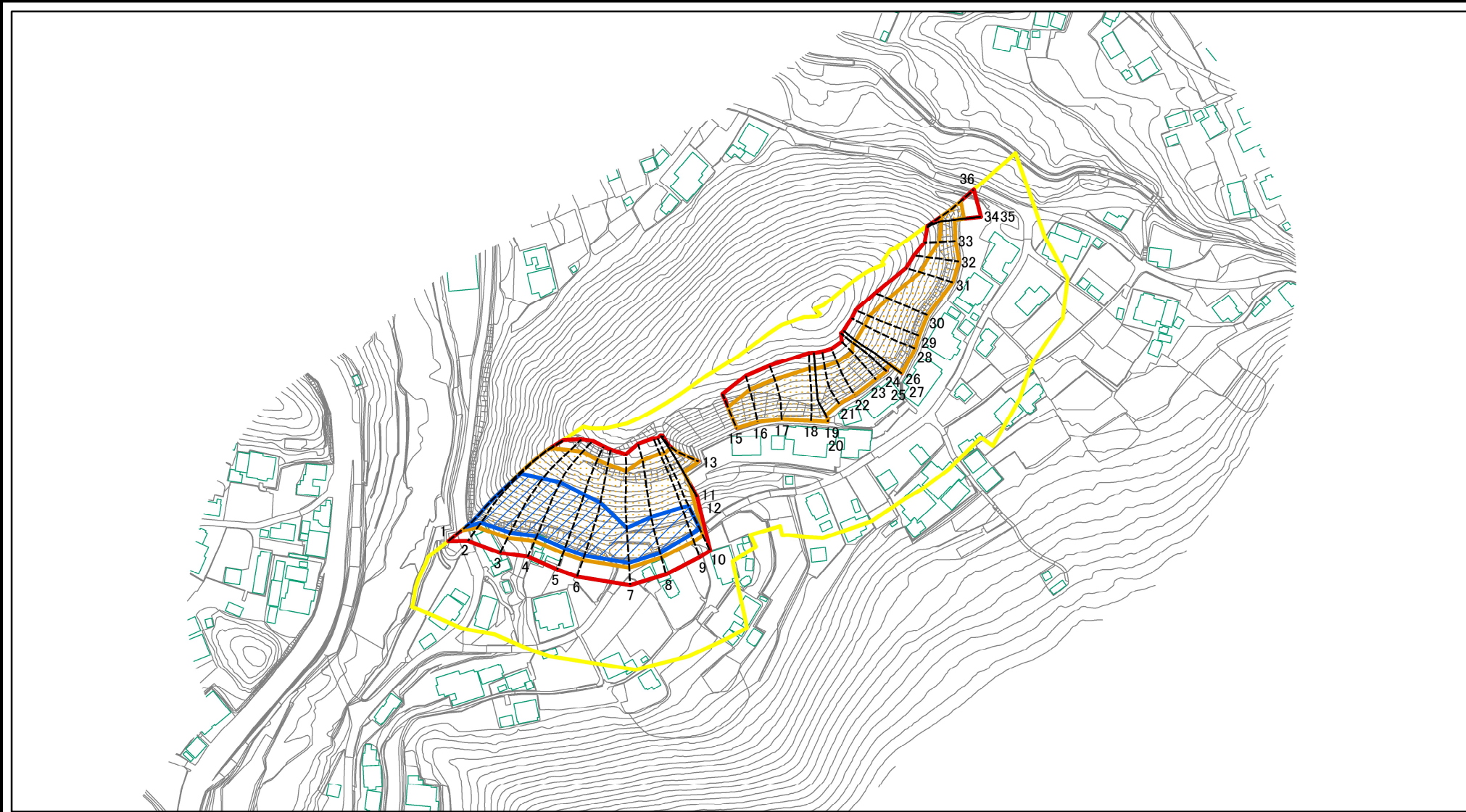
土砂災害警戒区域・土砂災害特別警戒区域
区域図

土砂災害防止法施行令第二条の基準に該当する区域	
土砂災害防止法 施行令第三条の 基準に該当する 区域	
土砂等の(移動)高さが1m以下の場合、 土砂等の移動による力が100kN/mを超える区域	
土砂等の堆積の高さが3mを超える区域	
それ以外の区域	

N
縮尺
1:2,500

自然現象 の種類	急傾斜地の崩壊	区域番号	下北山-上桑原-006-1-急-Y・R
告示番号	奈良県告示第156号	区域名称	下北山村上桑原(006-1)急傾斜地崩壊 警戒区域・特別警戒区域
告示年月日	令和7年7月15日	所在地	吉野郡下北山村上桑原

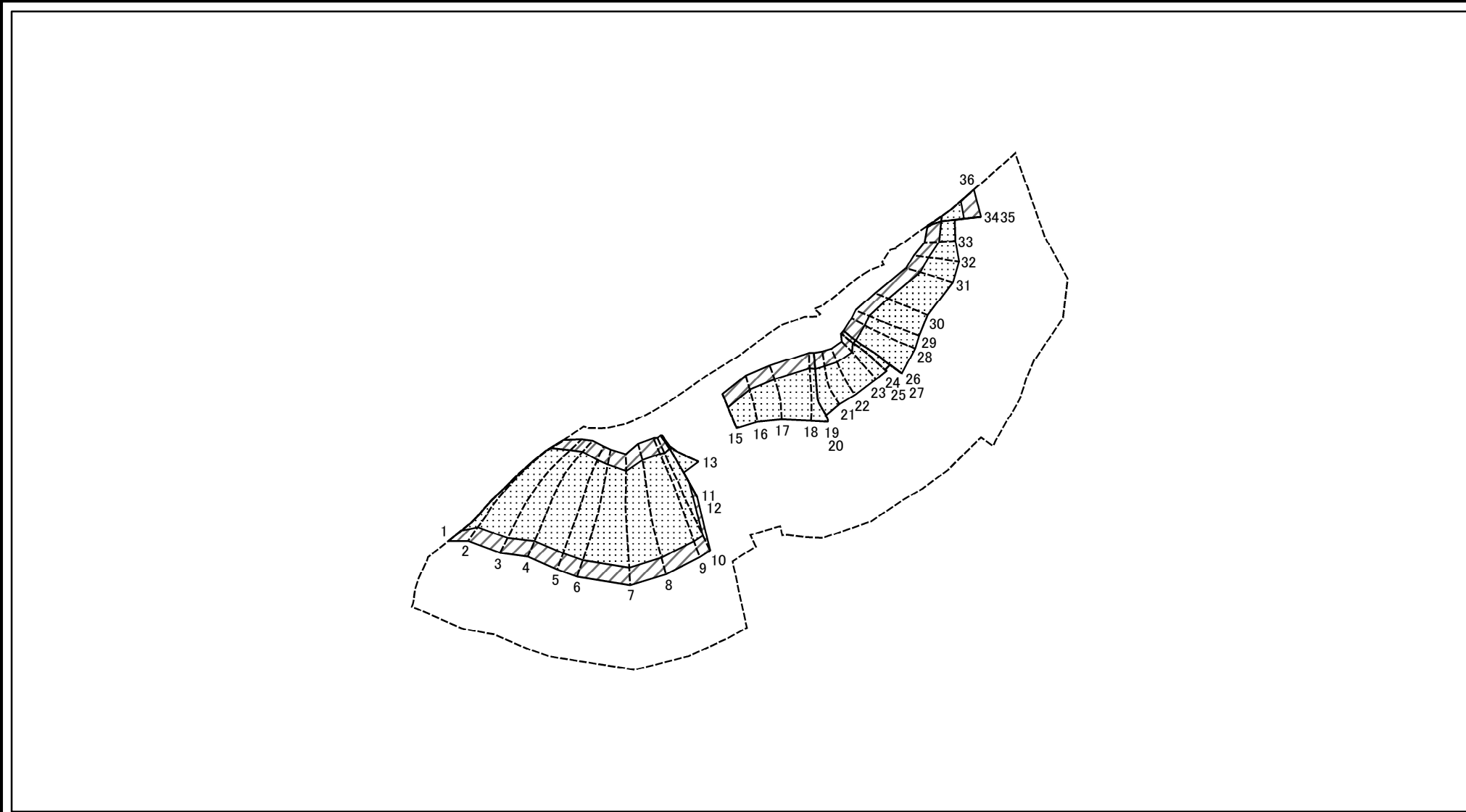
土砂災害警戒区域等の指定の公示に係る図書(その2)



図中の数字は横断測線番号を示す

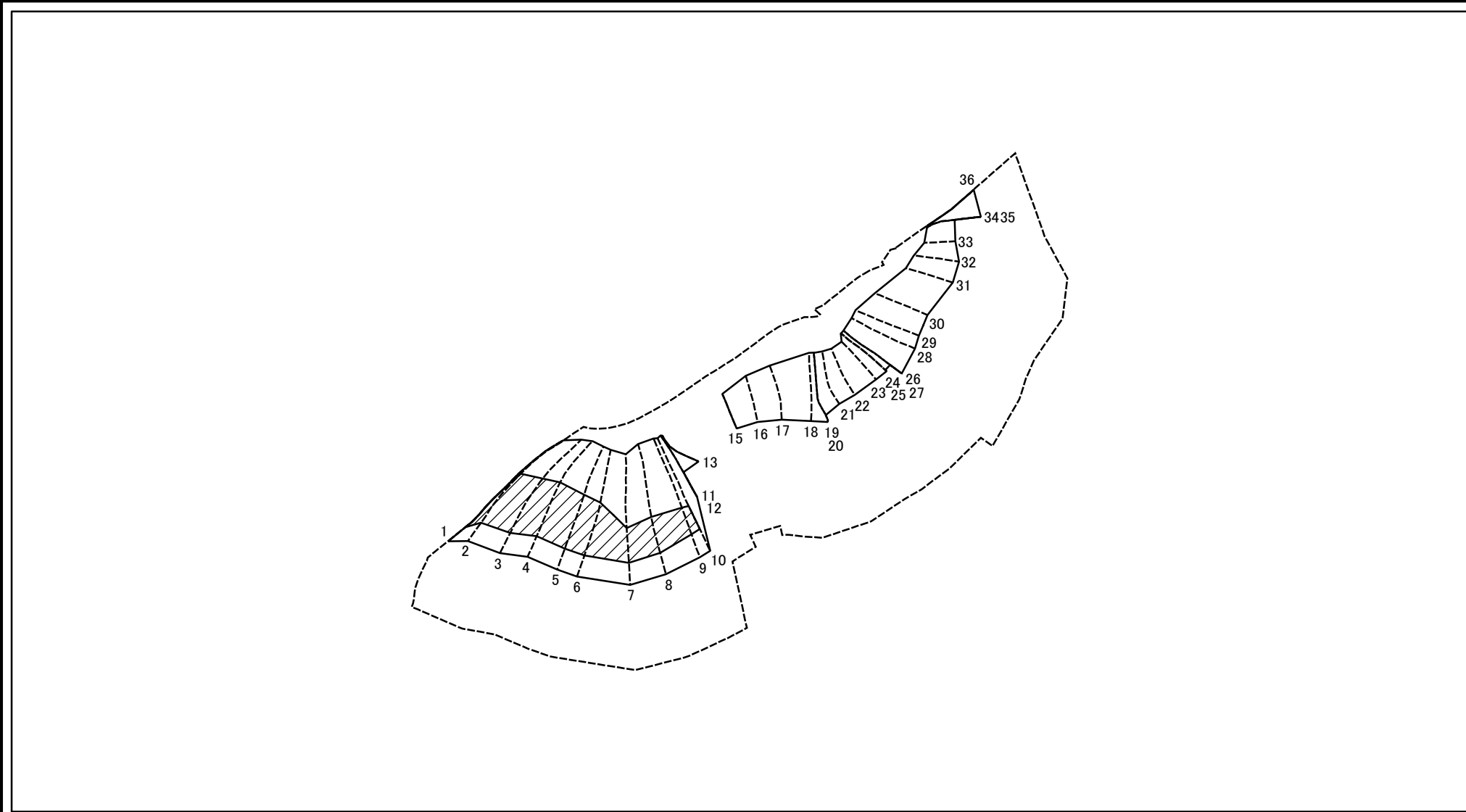
様式－2(急) 土砂災害警戒区域・土砂災害特別警戒区域 区域図	土砂災害防止法施行令第二条の基準に該当する区域		N 縮尺 1:2,500	自然現象の種類	急傾斜地の崩壊	区域番号	下北山-上桑原-006-1-急-Y・R
	土砂災害防止法施行令第三条の基準に該当する区域			告示番号	奈良県告示第156号	区域名称	下北山村上桑原(006-1)急傾斜地崩壊警戒区域・特別警戒区域
	土砂等の(移動)高さが1m以下の場合、土砂等の移動による力が100kN/mを超える区域			告示年月日	令和7年7月15日	所在地	吉野郡下北山村上桑原
	土砂等の堆積の高さが3mを超える区域						
	それ以外の区域						

土砂災害警戒区域等の指定の公示に係る図書(その2-2)



02550100m		図中の数字は横断測線番号を示す					
様式-2-2(急) 土砂災害特別警戒区域の区域区分図 (急傾斜地の崩壊に伴う土石等の移動により 建築物の地上部に作用すると想定される力)	土砂災害防止法施行令第二条の基準に該当する区域		<div>縮尺</div> 1:2,500	自然現象の種類	急傾斜地の崩壊	区域番号	下北山-上桑原-006-1-急-Y・R
	土砂災害防止法施行令第三条の基準に該当する区域	土石等の(移動)高さが1m以下の場合、 土石等の移動による力が100kN/mを超える区域	告示番号	奈良県告示第156号	区域名称	下北山村上桑原(006-1)急傾斜地崩壊警戒区域・特別警戒区域	
	それ以外の区域		告示年月日	令和7年7月15日	所在地	吉野郡下北山村上桑原	

土砂災害警戒区域等の指定の公示に係る図書(その2-3)



0 25 50 100 m

図中の数字は横断測線番号を示す

様式-2-3(急) 土砂災害特別警戒区域の区域区分図 (急傾斜地の崩壊に伴う土石等の堆積により 建築物の地上部に作用すると想定される力)	土砂災害防止法施行令第二条の基準に該当する区域		縮尺 1:2,500	自然現象の種類	急傾斜地の崩壊	区域番号	下北山-上桑原-006-1-急-Y・R
	土砂災害防止法 施行令第三条の 基準に該当する 区域	土石等の堆積の高さが3mを超える区域		告示番号	奈良県告示第156号	区域名称	下北山村上桑原(006-1)急傾斜地崩壊 警戒区域・特別警戒区域
		それ以外の区域		告示年月日	令和7年7月15日	所在地	吉野郡下北山村上桑原

土砂災害警戒区域等の指定の公示に係る図書(その3)

(1/1)

横断測線の区間	土石等の移動により建築物の地上部に作用すると想定される力				土石等の堆積により建築物の地上部に作用すると想定される力				横断測線の区間	土石等の移動により建築物の地上部に作用すると想定される力				土石等の堆積により建築物の地上部に作用すると想定される力			
	土石等の(移動)高さが1m以下の場合、土石等の移動による力が100kN/m2を超える区域		それ以外の区域		土石等の堆積の高さが3mを超える区域		それ以外の区域			土石等の(移動)高さが1m以下の場合、土石等の移動による力が100kN/m2を超える区域		それ以外の区域		土石等の堆積の高さが3mを超える区域		それ以外の区域	
	力の大きさのうち最大のもの (kN/m2)	土石等の高さ (m)	力の大きさのうち最大のもの (kN/m2)	土石等の高さ (m)	力の大きさのうち最大のもの (kN/m2)	土石等の高さ (m)	力の大きさのうち最大のもの (kN/m2)	土石等の高さ (m)		力の大きさのうち最大のもの (kN/m2)	土石等の高さ (m)	力の大きさのうち最大のもの (kN/m2)	土石等の高さ (m)	力の大きさのうち最大のもの (kN/m2)	土石等の高さ (m)	力の大きさのうち最大のもの (kN/m2)	土石等の高さ (m)
1 ～ 2	161.95	1.00	100.00	1.00	18.73	3.71	15.16	3.00	27 ～ 28	155.24	1.00	100.00	1.00	－	－	14.13	2.80
2 ～ 3	161.95	1.00	100.00	1.00	18.73	3.71	15.16	3.00	28 ～ 29	155.85	1.00	100.00	1.00	－	－	14.36	2.84
3 ～ 4	162.76	1.00	100.00	1.00	18.98	3.75	15.16	3.00	29 ～ 30	155.85	1.00	100.00	1.00	－	－	14.41	2.85
4 ～ 5	163.40	1.00	100.00	1.00	19.18	3.80	15.16	3.00	30 ～ 31	151.17	1.00	100.00	1.00	－	－	14.41	2.85
5 ～ 6	163.40	1.00	100.00	1.00	19.18	3.80	15.16	3.00	31 ～ 32	144.90	1.00	100.00	1.00	－	－	12.31	2.44
6 ～ 7	162.03	1.00	100.00	1.00	18.89	3.74	15.16	3.00	32 ～ 33	141.15	1.00	100.00	1.00	－	－	11.37	2.25
7 ～ 8	156.43	1.00	100.00	1.00	18.14	3.59	15.16	3.00	33 ～ 34	128.03	1.00	100.00	1.00	－	－	9.15	1.81
8 ～ 9	156.43	1.00	100.00	1.00	18.12	3.59	15.16	3.00	34 ～ 35	129.03	1.00	100.00	1.00	－	－	12.00	2.37
9 ～ 10	155.18	1.00	100.00	1.00	15.65	3.10	15.16	3.00	35 ～ 36	129.03	1.00	100.00	1.00	－	－	12.00	2.37
10 ～ 11	154.63	1.00	100.00	1.00	－	－	15.16	3.00	～								
11 ～ 12	140.05	1.00	100.00	1.00	－	－	13.68	2.71	～								
12 ～ 13	136.22	1.00	100.00	1.00	－	－	11.84	2.34	～								
13 ～ 14	－	－	－	－	－	－	－	－	～								
14 ～ 15	－	－	－	－	－	－	－	－	～								
15 ～ 16	146.68	1.00	100.00	1.00	－	－	12.13	2.40	～								
16 ～ 17	150.42	1.00	100.00	1.00	－	－	12.51	2.48	～								
17 ～ 18	151.40	1.00	100.00	1.00	－	－	12.51	2.48	～								
18 ～ 19	151.40	1.00	100.00	1.00	－	－	13.49	2.67	～								
19 ～ 20	149.32	1.00	100.00	1.00	－	－	13.49	2.67	～								
20 ～ 21	147.36	1.00	100.00	1.00	－	－	13.47	2.66	～								
21 ～ 22	147.36	1.00	100.00	1.00	－	－	12.07	2.39	～								
22 ～ 23	146.57	1.00	100.00	1.00	－	－	11.58	2.29	～								
23 ～ 24	149.13	1.00	100.00	1.00	－	－	12.07	2.39	～								
24 ～ 25	149.13	1.00	100.00	1.00	－	－	12.07	2.39	～								
25 ～ 26	147.15	1.00	100.00	1.00	－	－	13.81	2.73	～								
26 ～ 27	153.10	1.00	100.00	1.00	－	－	13.81	2.73	～								

様式－3(急)	自然現象の種類	急傾斜地の崩壊	区域番号	下北山-上桑原-006-1-急-Y・R
	告示番号	奈良県告示第156号	区域名称	下北山村上桑原(006-1)急傾斜地崩壊警戒区域・特別警戒区域
	告示年月日	令和7年7月15日	所在地	吉野郡下北山村上桑原

建築物の構造の規制に必要な衝撃に関する事項