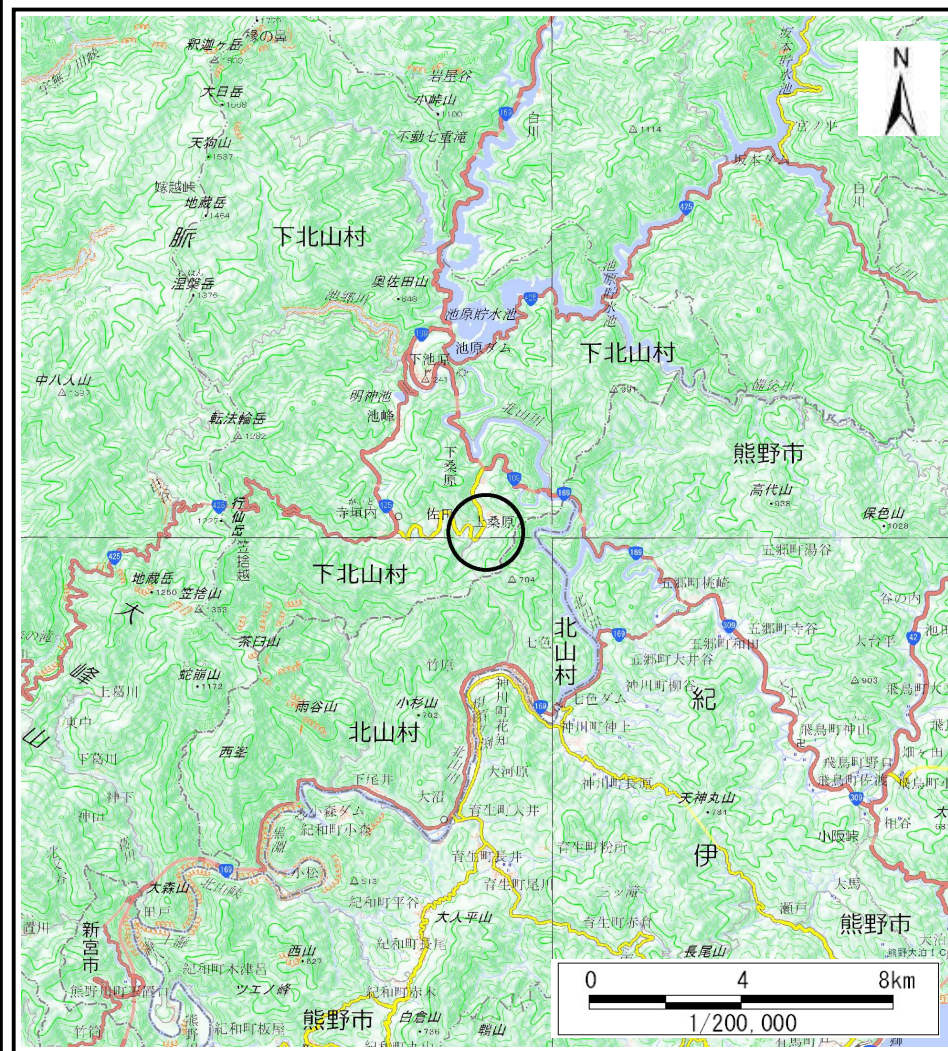
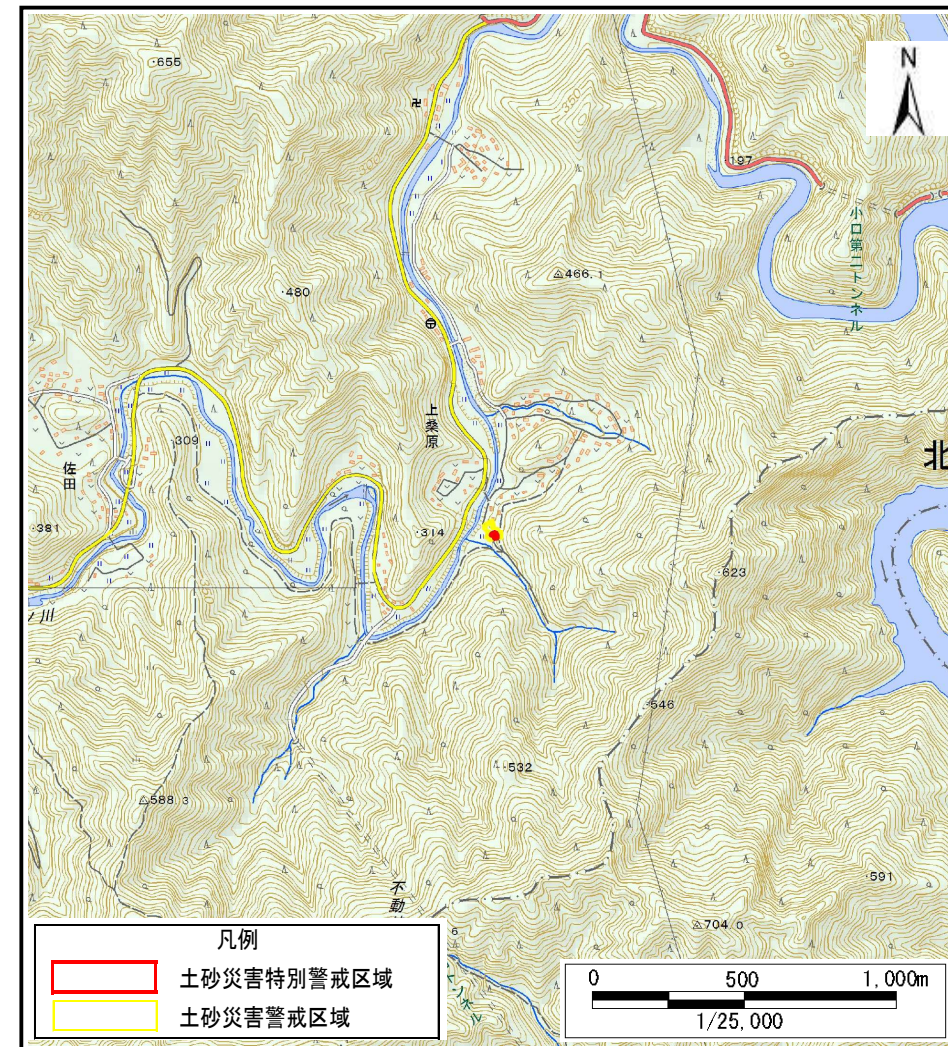


土砂災害警戒区域等の指定の公示に係る図書(その1)



(1/200,000)



(1/25,000)

様式－1(急)

土砂災害警戒区域・土砂災害特別警戒区域 位置図

自然現象の種類

区域番号

区域名称

所在地

急傾斜地の崩壊

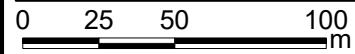
下北山-上桑原-005-急-Y・R

下北山村上桑原(005)急傾斜地崩壊警戒区域・特別警戒区域

吉野郡下北山村上桑原

出典：国土地理院発行2.5万分1地形図及び20万分1地形図

土砂災害警戒区域等の指定の公示に係る図書(参考)



図中の数字は横断測線番号を示す

様式－2(急)(参考) 土砂災害警戒区域・土砂災害特別警戒区域 区域図	土砂災害防止法施行令第二条の基準に該当する区域		N 縮尺 1:2,500	自然現象の種類	急傾斜地の崩壊	区域番号	下北山-上桑原-005-急-Y・R
	土砂災害防止法施行令第三条の基準に該当する区域			告示番号	奈良県告示第156号	区域名称	下北山村上桑原(005)急傾斜地崩壊警戒区域・特別警戒区域
	土石等の(移動)高さが1m以下の場合、土石等の移動による力が100kN/mを超える区域			告示年月日	令和7年7月15日	所在地	吉野郡下北山村上桑原
	土石等の堆積の高さが3mを超える区域						

土砂災害警戒区域等の指定の公示に係る図書(参考)



0 25 50 100
m

図中の数字は横断測線番号を示す

様式-2(急)(参考)

土砂災害警戒区域・土砂災害特別警戒区域
区域図

土砂災害防止法施行令第二条の基準に該当する区域

土砂災害防止法
施行令第三条の
基準に該当する
区域

土石等の(移動)高さが1m以下の場合、
土石等の移動による力が100kN/mを超える区域
土石等の堆積の高さが3mを超える区域
それ以外の区域



縮尺

1:2,500

自然現象
の種類

急傾斜地の崩壊

告示番号

奈良県告示第156号

告示年月日

令和7年7月15日

区域番号

下北山-上桑原-005-急-Y・R

区域名称

下北山村上桑原(005)急傾斜地崩壊
警戒区域・特別警戒区域

所在地

吉野郡下北山村上桑原

土砂災害警戒区域等の指定の公示に係る図書(その2)



0 25 50 100
m

図中の数字は横断測線番号を示す

様式－2(急)

土砂災害警戒区域・土砂災害特別警戒区域
区域図

土砂災害防止法施行令第二条の基準に該当する区域

土砂災害防止法
施行令第三条の
基準に該当する
区域

土石等の(移動)高さが1m以下の場合、
土石等の移動による力が100kN/mを超える区域
土石等の堆積の高さが3mを超える区域
それ以外の区域



縮尺

1:2,500

自然現象
の種類

急傾斜地の崩壊

告示番号

奈良県告示第156号

告示年月日

令和7年7月15日

区域番号

下北山-上桑原-005-急-Y・R

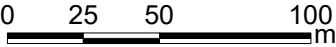
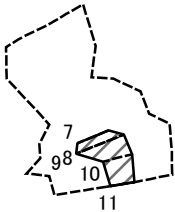
区域名称

下北山村上桑原(005)急傾斜地崩壊
警戒区域・特別警戒区域

所在地

吉野郡下北山村上桑原

土砂災害警戒区域等の指定の公示に係る図書(その2-2)

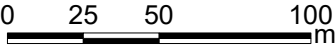
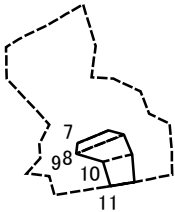


図中の数字は横断測線番号を示す

様式-2-2(急)
土砂災害特別警戒区域の区域区分図
(急傾斜地の崩壊に伴う土石等の移動により
建築物の地上部に作用すると想定される力)

土砂災害防止法施行令第二条の基準に該当する区域			N 縮尺 1:2,500	自然現象 の種類	急傾斜地の崩壊	区域番号	下北山-上桑原-005-急-Y・R
土砂災害防止法 施行令第三条の 基準に該当する 区域	土石等の(移動)高さが1m以下の場合、 土石等の移動による力が100kN/mを超える区域			告示番号	奈良県告示第156号	区域名称	下北山村上桑原(005)急傾斜地崩壊 警戒区域・特別警戒区域
	それ以外の区域			告示年月日	令和7年7月15日	所在地	吉野郡下北山村上桑原

土砂災害警戒区域等の指定の公示に係る図書(その2-3)



図中の数字は横断測線番号を示す

様式-2-3(急) 土砂災害特別警戒区域の区域区分図 (急傾斜地の崩壊に伴う土石等の堆積により 建築物の地上部に作用すると想定される力)	土砂災害防止法施行令第二条の基準に該当する区域			N 縮尺 1:2,500	自然現象 の種類	急傾斜地の崩壊	区域番号	下北山-上桑原-005-急-Y・R
	土砂災害防止法 施行令第三条の 基準に該当する 区域	土石等の堆積の高さが3mを超える区域			告示番号	奈良県告示第156号	区域名称	下北山村上桑原(005)急傾斜地崩壊 警戒区域・特別警戒区域
		それ以外の区域			告示年月日	令和7年7月15日	所在地	吉野郡下北山村上桑原

土砂災害警戒区域等の指定の公示に係る図書(その3)

(1/1)

[illegible]