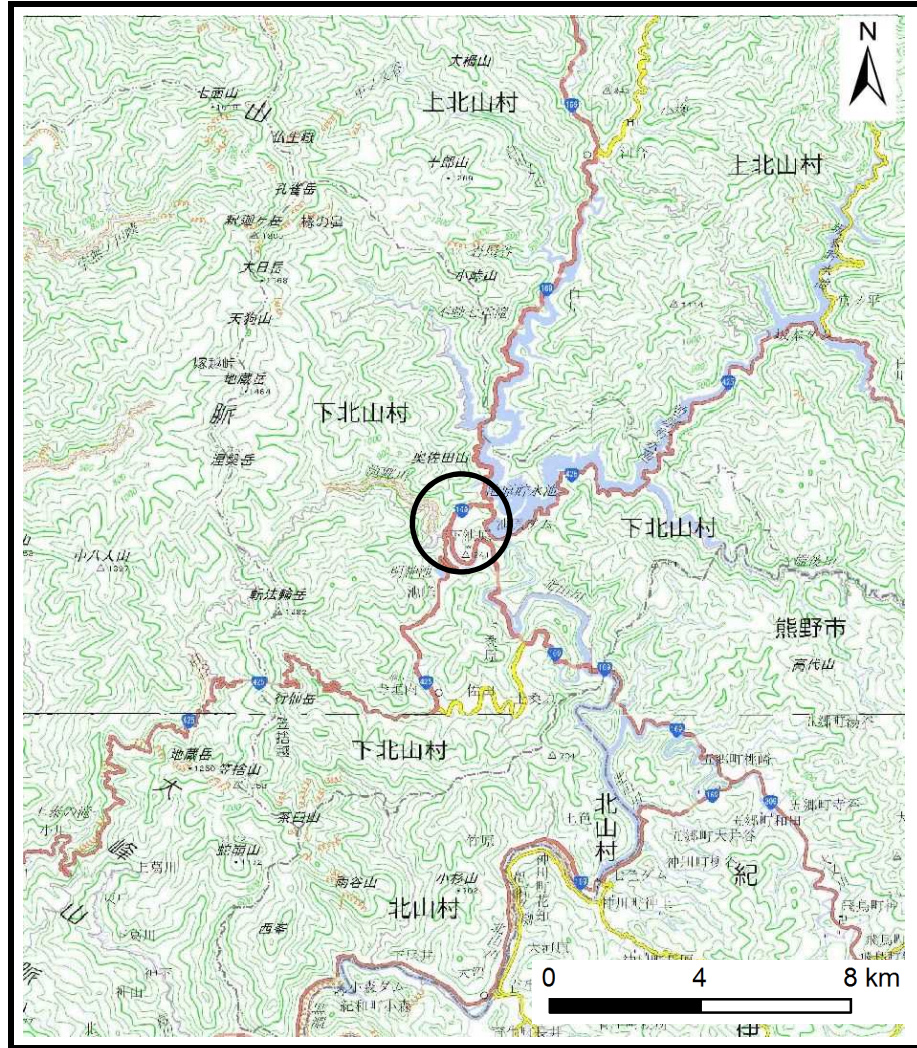
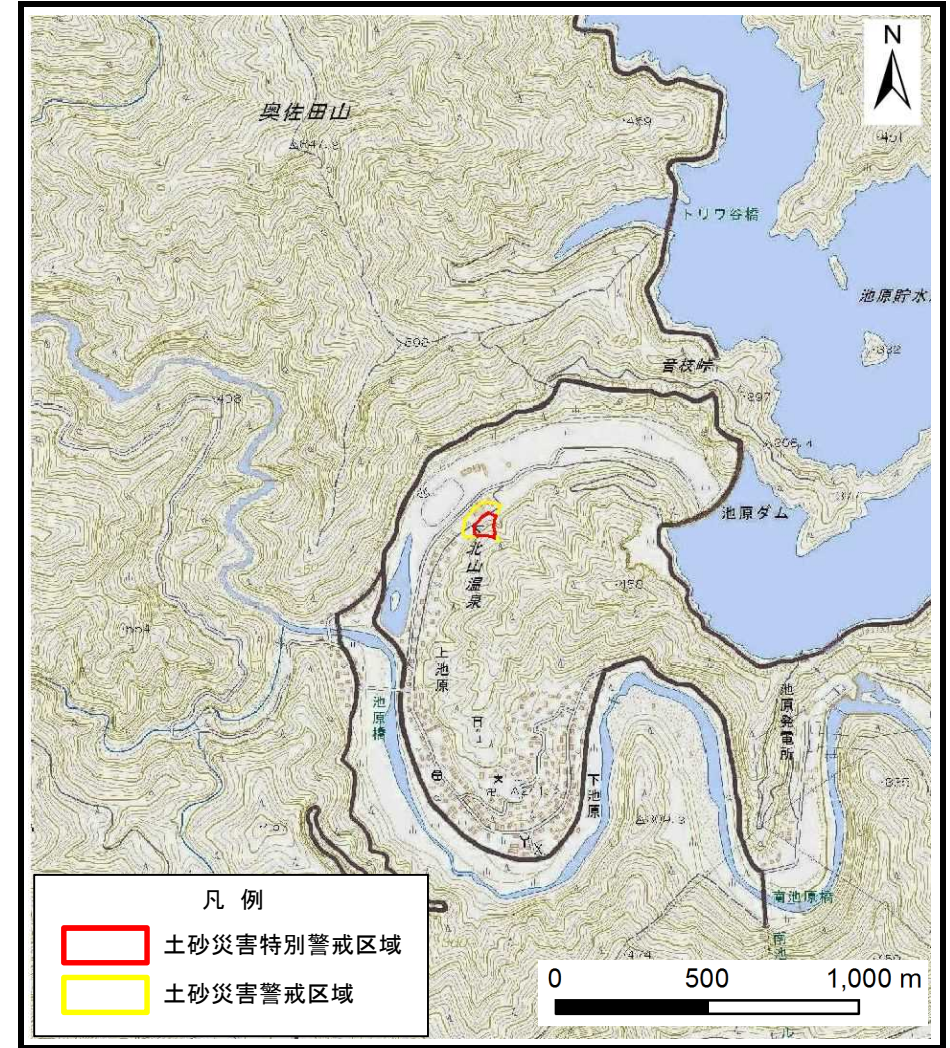


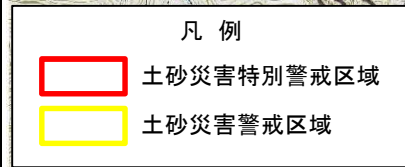
土砂災害警戒区域等の指定の公示に係る図書（その1）



(1/200,000)



(1/25,000)

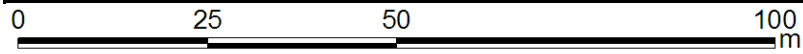
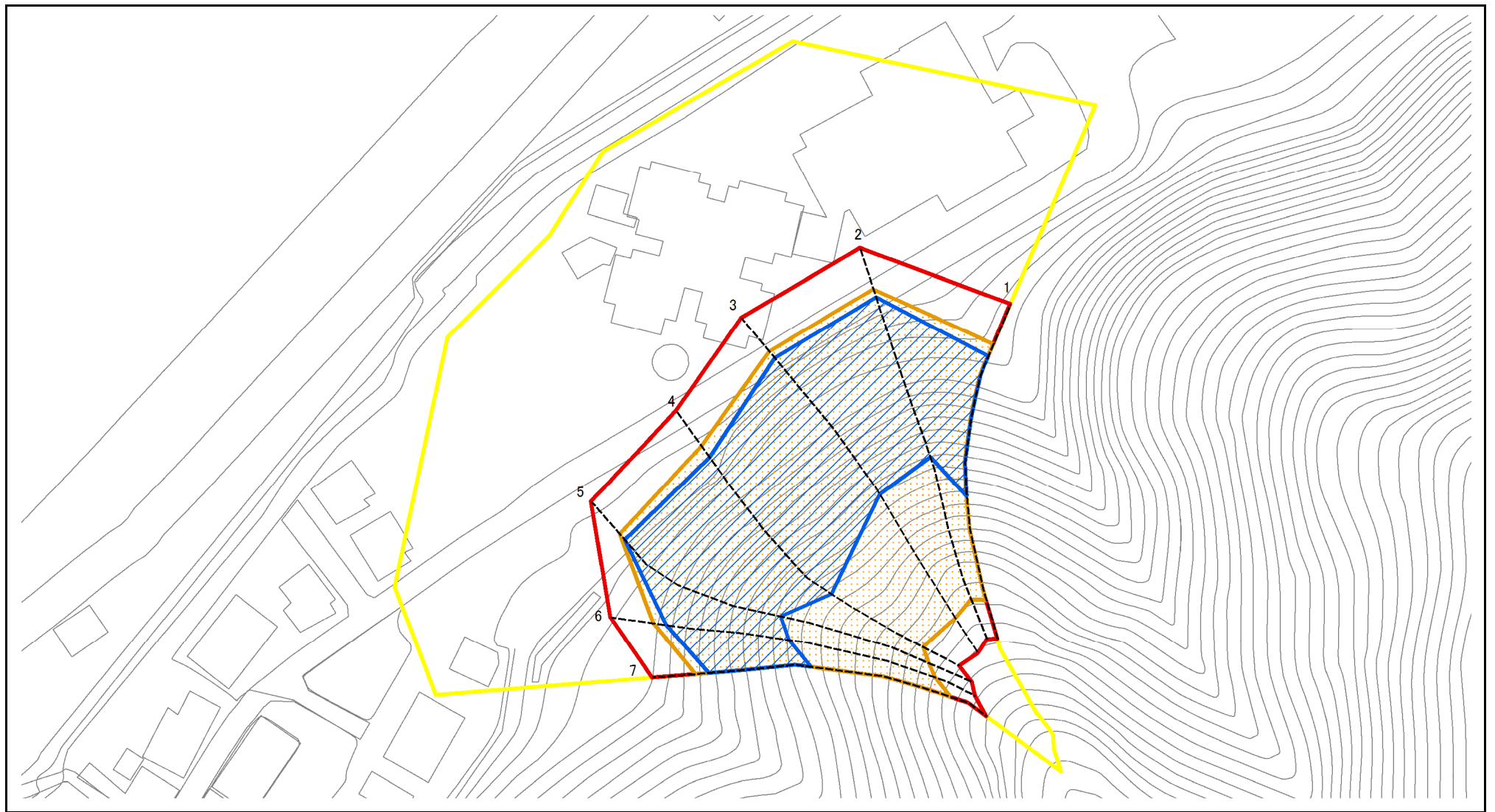


様式-1 (急)
土砂災害警戒区域・土砂災害特別警戒区域 位置図

自然現象の種類	急傾斜地の崩壊
区域番号	下北山-上池原-016-急-Y・R
区域名称	下北山村上池原(016)急傾斜地崩壊警戒区域・特別警戒区域
所在地	吉野郡下北山村上池原

この地図は、国土地理院長の承認を得て、同院発行の数値地図200000（地図画像）及び数値地図25000（地図画像）を複製したものである。（承認番号 平28情複、第1304号）

土砂災害警戒区域等の指定の公示に係る図書（参考）



図中の数字は横断測線番号を示す

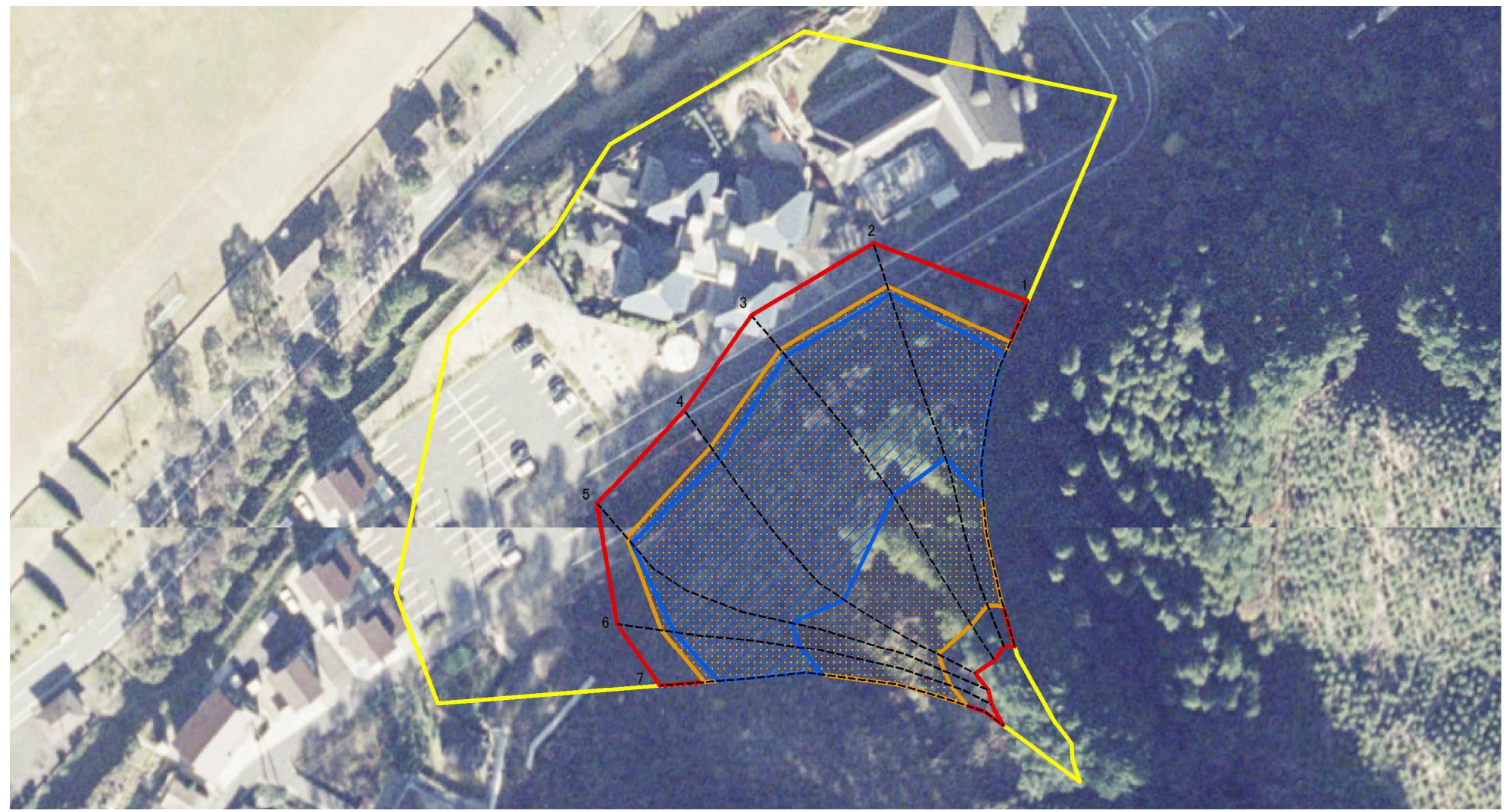
様式-2(急)(参考)
土砂災害警戒区域・土砂災害特別警戒区域
区域図

土砂災害防止法施行令第二条の基準に該当する区域	
土砂災害防止法施行令第三条の基準に該当する区域	
それ以外の区域	

	N
	縮尺
	1:1,000

自然現象の種類	急傾斜地の崩壊	区域番号	下北山-上池原-016-急-Y-R
告示番号		区域名称	下北山村上池原(016) 急傾斜地崩壊警戒区域・特別警戒区域
告示年月日		所在地	吉野郡下北山村上池原

土砂災害警戒区域等の指定の公示に係る図書（参考）



図中の数字は横断測線番号を示す

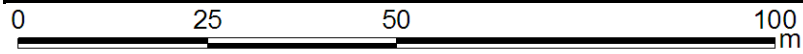
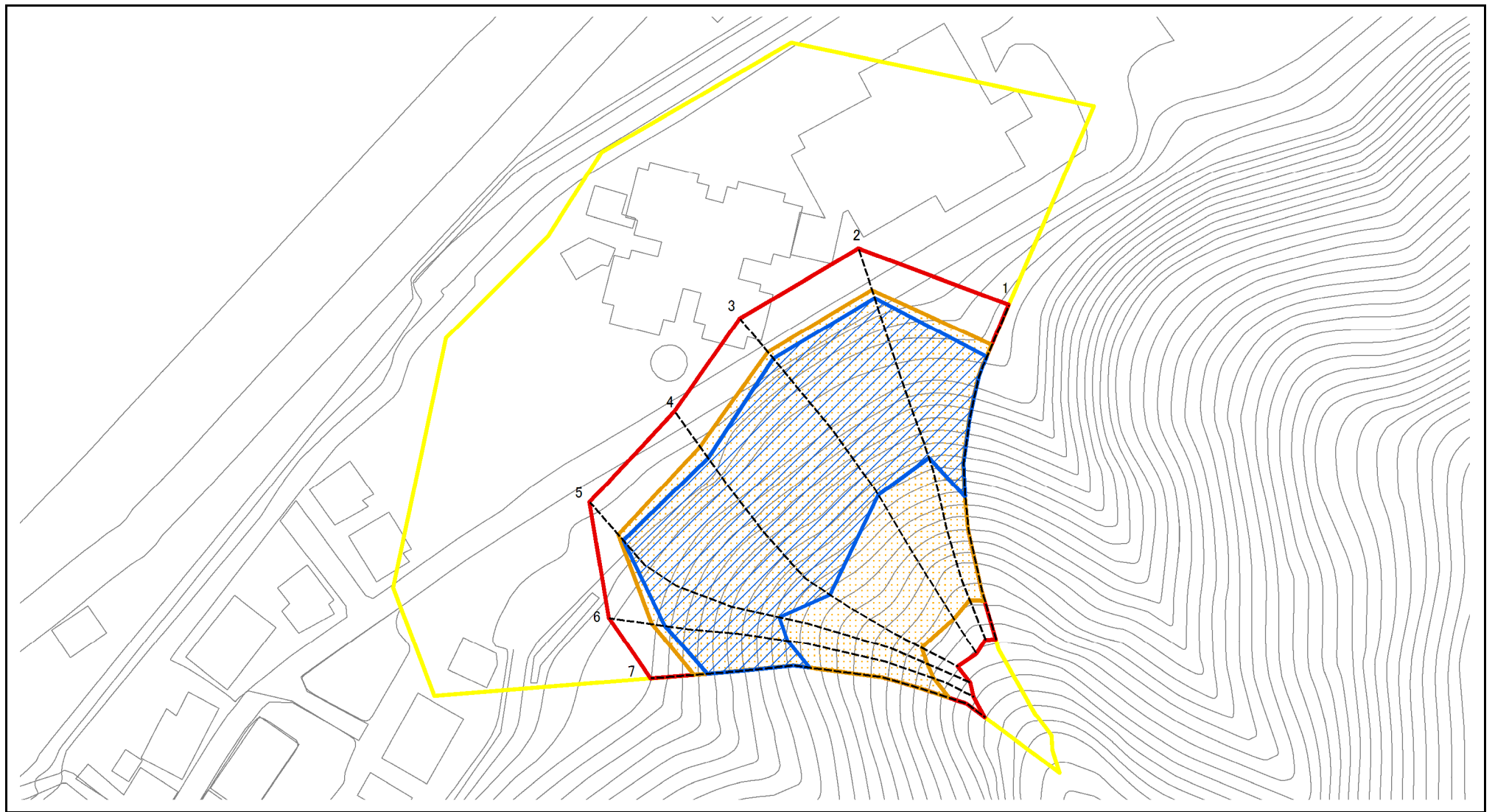
様式-2(急)(参考)
土砂災害警戒区域・土砂災害特別警戒区域
区域図

土砂災害防止法施行令第二条の基準に該当する区域	
土砂災害防止法施行令第三条の基準に該当する区域	
それ以外の区域	

	N
	縮尺
1:1,000	

自然現象の種類	急傾斜地の崩壊	区域番号	下北山-上池原-016-急-Y・R
告示番号		区域名称	下北山村上池原(016) 急傾斜地崩壊警戒区域・特別警戒区域
告示年月日		所在地	吉野郡下北山村上池原

土砂災害警戒区域等の指定の公示に係る図書（その2）



図中の数字は横断測線番号を示す

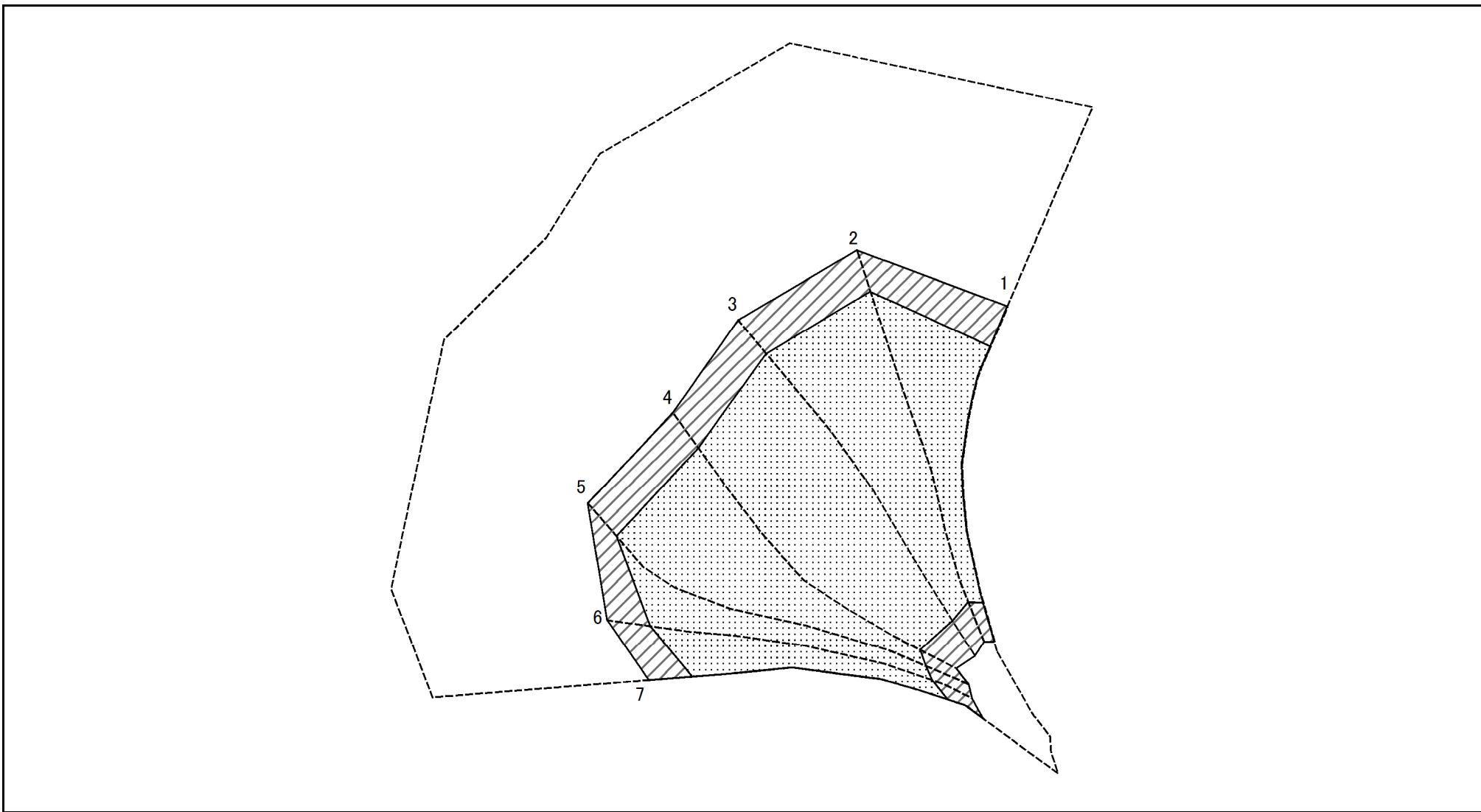
様式-2(急)
土砂災害警戒区域・土砂災害特別警戒区域
区域図

土砂災害防止法施行令第二条の基準に該当する区域	
土砂災害防止法施行令第三条の基準に該当する区域	
それ以外の区域	

	N
	縮尺
1:1,000	

自然現象の種類	急傾斜地の崩壊	区域番号	下北山-上池原-016-急-Y-R
告示番号		区域名称	下北山村上池原(016) 急傾斜地崩壊警戒区域・特別警戒区域
告示年月日		所在地	吉野郡下北山村上池原

土砂災害警戒区域等の指定の公示に係る図書（その2-2）



図中の数字は横断測線番号を示す

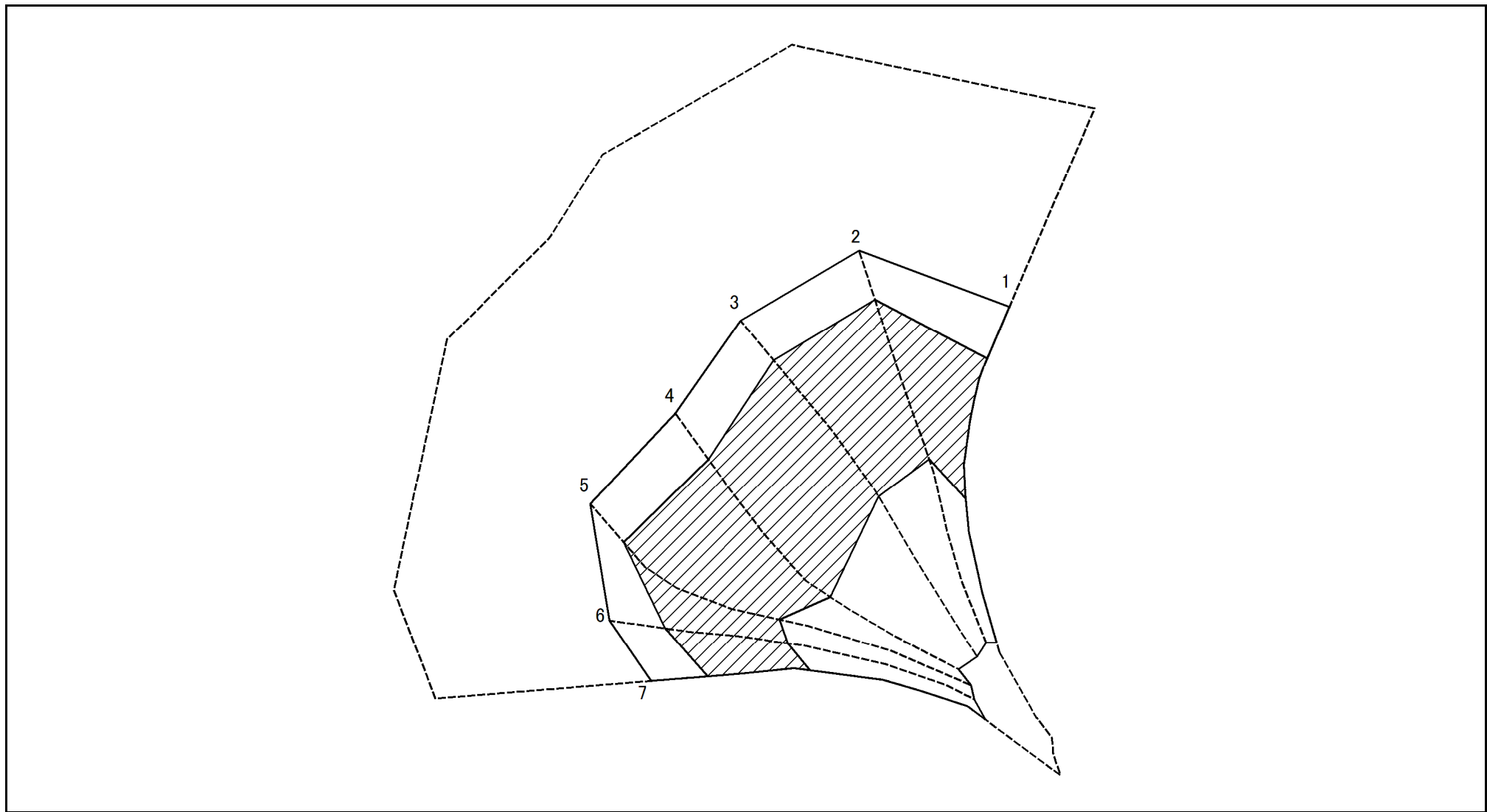
様式-2-2(急)
土砂災害特別警戒区域の区分図
(急傾斜地の崩壊に伴う土石等の移動により
建築物の地上部に作用すると想定される力)

土砂災害防止法施行令第二条の基準に該当する区域	
土砂災害防止法 施行令第三条の 基準に該当する 区域	
それ以外の区域	

N	縮尺
1:1,000	

自然現象の種類	急傾斜地の崩壊	区域番号	下北山-上池原-016-急-Y・R
告示番号		区域名称	下北山村上池原(016) 急傾斜地崩壊警戒区域・特別警戒区域
告示年月日		所在地	吉野郡下北山村上池原

土砂災害警戒区域等の指定の公示に係る図書（その2-3）



図中の数字は横断測線番号を示す

様式-2-3(急)
土砂災害特別警戒区域の区分図
(急傾斜地の崩壊に伴う土石等の堆積により
建築物の地上部に作用すると想定される力)

土砂災害防止法施行令第二条の基準に該当する区域



自然現象
の種類

急傾斜地の崩壊

区域番号

下北山-上池原-016-急-Y・R

土砂災害防止法
施行令第三条の
基準に該当する
区域

土石等の堆積の高さが3mを超える区域



縮尺

告示番号

区域名称

下北山村上池原(016)
急傾斜地崩壊警戒区域・特別警戒区域

それ以外の区域



1:1,000

告示年月日

所在地

吉野郡下北山村上池原

土砂災害警戒区域等の指定の公示に係る図書（その3）

横断測線の区間	土石等の移動により建築物の地上部に作用すると想定される力				土石等の堆積により建築物の地上部に作用すると想定される力				横断測線の区間	土石等の移動により建築物の地上部に作用すると想定される力				土石等の堆積により建築物の地上部に作用すると想定される力			
	土石等の(移動)高さが1m以下の場合、土石等の移動による力が100kN/m ² を超える区域		それ以外の区域		土石等の堆積の高さが3mを超える区域		それ以外の区域			土石等の(移動)高さが1m以下の場合、土石等の移動による力が100kN/m ² を超える区域		それ以外の区域		土石等の堆積の高さが3mを超える区域		それ以外の区域	
	力の大きさのうち最大のもの(kN/m ²)	土石等の高さ(m)	力の大きさのうち最大のもの(kN/m ²)	土石等の高さ(m)	力の大きさのうち最大のもの(kN/m ²)	土石等の高さ(m)	力の大きさのうち最大のもの(kN/m ²)	土石等の高さ(m)		力の大きさのうち最大のもの(kN/m ²)	土石等の高さ(m)	力の大きさのうち最大のもの(kN/m ²)	土石等の高さ(m)	力の大きさのうち最大のもの(kN/m ²)	土石等の高さ(m)	力の大きさのうち最大のもの(kN/m ²)	土石等の高さ(m)
1 ~ 2	158.59	1.00	100.00	1.00	19.88	3.93	15.16	3.00	~								
2 ~ 3	158.62	1.00	100.00	1.00	20.08	3.97	15.16	3.00	~								
3 ~ 4	159.71	1.00	100.00	1.00	20.08	3.97	15.16	3.00	~								
4 ~ 5	159.71	1.00	100.00	1.00	19.44	3.85	15.16	3.00	~								
5 ~ 6	154.78	1.00	100.00	1.00	19.44	3.85	15.16	3.00	~								
6 ~ 7	158.15	1.00	100.00	1.00	18.29	3.62	15.16	3.00	~								
~									~								
~									~								
~									~								
~									~								
~									~								
~									~								
~									~								
~									~								
~									~								
~									~								
~									~								
~									~								
~									~								
~									~								
~									~								
~									~								
~									~								
~									~								
~									~								
~									~								
~									~								
~									~								

様式-3(急) 建築物の構造の規制に必要な衝撃に関する事項	自然現象の種類	急傾斜地の崩壊	区域番号	下北山-上池原-016-急-Y・R
	告示番号		区域名称	下北山村上池原(016) 急傾斜地崩壊警戒区域・特別警戒区域
	告示年月日		所在地	吉野郡下北山村上池原