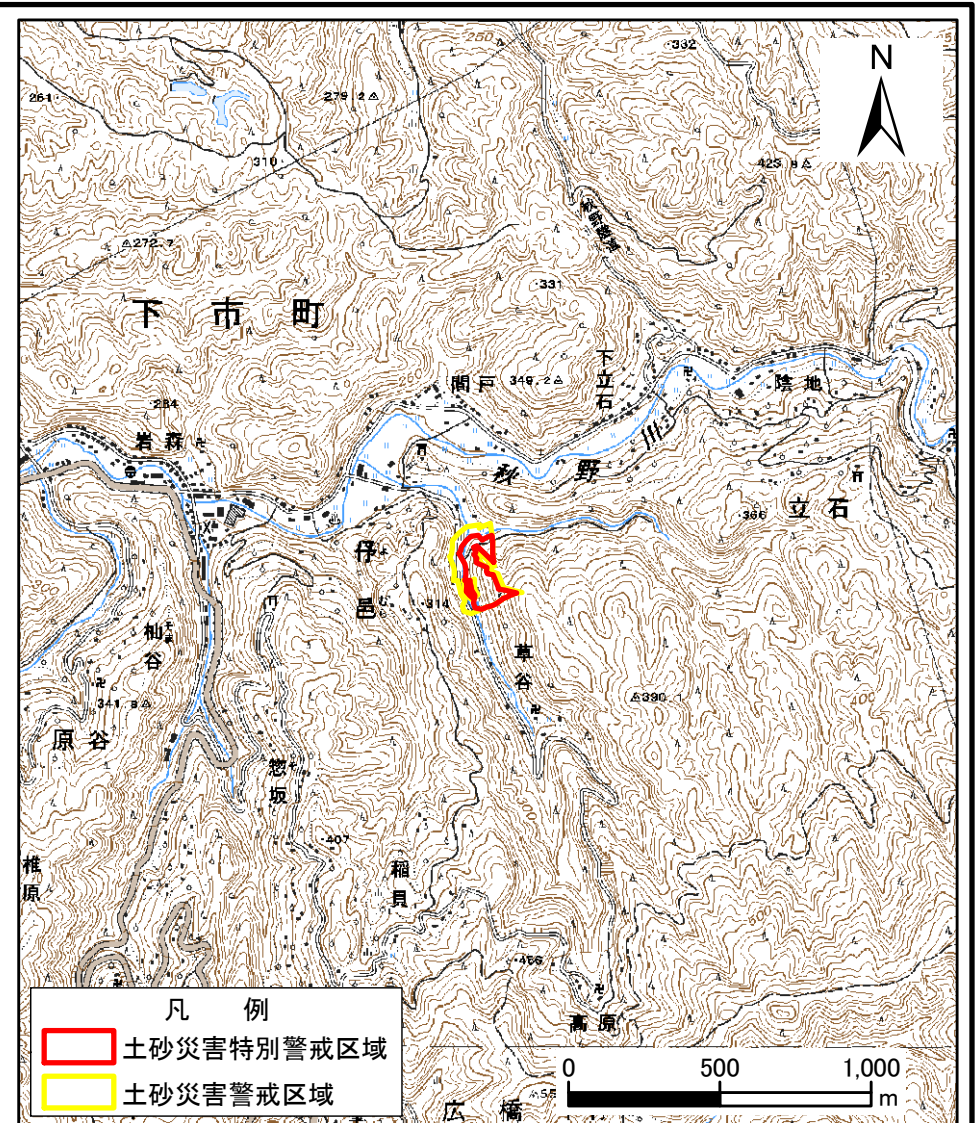


土砂災害警戒区域等の指定の公示に係る図書（その1）



凡例

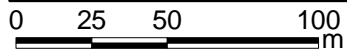
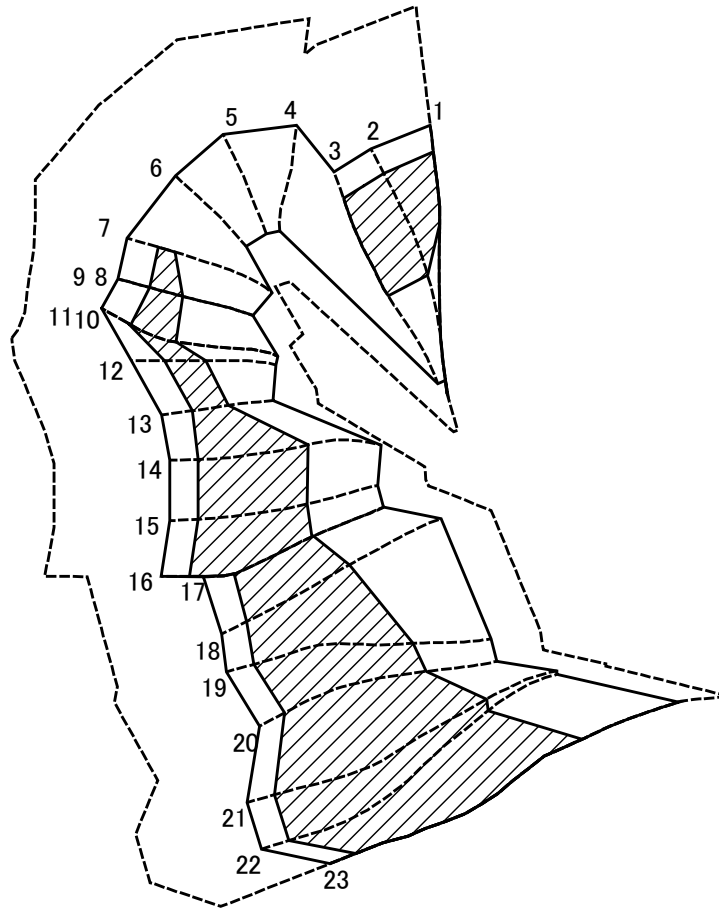
- 土砂災害特別警戒区域
- 土砂災害警戒区域

様式-1(急)
土砂災害警戒区域・土砂災害特別警戒区域位置図

自然現象の種類	急傾斜地の崩壊
区域番号	下市-仔邑-011-急-Y・R
区域名称	下市町仔邑(011)急傾斜地崩壊警戒区域・特別警戒区域
所在地	下市町仔邑

この地図は、国土地理院長の承認を得て、同院発行の数値地図200000(地図画像)及び数値地図25000(地図画像)を複製したものである。(承認番号 平25情複、第99号)

土砂災害警戒区域等の指定の公示に係る図書(その2-3)



図中の数字は横断測線番号を示す

様式-2-3(急)
土砂災害特別警戒区域の区分図
(急傾斜地の崩壊に伴う土石等の堆積により
建築物の地上部に作用すると想定される力)

土砂災害防止法施行令第二条の基準に該当する区域	
土砂災害防止法施行令第三条の基準に該当する区域	
それ以外の区域	

N
縮尺
1:2,500

自然現象の種類	急傾斜地の崩壊
告示番号	
告示年月日	

区域番号	下市-仔邑-011-急-Y・R(1/2)
区域名称	下市町仔邑(011)急傾斜地崩壊警戒区域・特別警戒区域
所在地	下市町仔邑

土砂災害警戒区域等の指定の公示に係る図書(その3)

横断測線の区間	土石等の移動により建築物の地上部に作用すると想定される力				土石等の堆積により建築物の地上部に作用すると想定される力				横断測線の区間	土石等の移動により建築物の地上部に作用すると想定される力				土石等の堆積により建築物の地上部に作用すると想定される力			
	土石等の(移動)高さが1m以下の場合、土石等の移動による力が100kN/m ² を超える区域		それ以外の区域		土石等の堆積の高さが3mを超える区域		それ以外の区域			土石等の(移動)高さが1m以下の場合、土石等の移動による力が100kN/m ² を超える区域		それ以外の区域		土石等の堆積の高さが3mを超える区域		それ以外の区域	
	力の大きさのうち最大のもの (kN/m ²)	土石等の高さ (m)	力の大きさのうち最大のもの (kN/m ²)	土石等の高さ (m)	力の大きさのうち最大のもの (kN/m ²)	土石等の高さ (m)	力の大きさのうち最大のもの (kN/m ²)	土石等の高さ (m)		力の大きさのうち最大のもの (kN/m ²)	土石等の高さ (m)	力の大きさのうち最大のもの (kN/m ²)	土石等の高さ (m)	力の大きさのうち最大のもの (kN/m ²)	土石等の高さ (m)	力の大きさのうち最大のもの (kN/m ²)	土石等の高さ (m)
1 ~ 2	155.08	1.00	100.00	1.00	19.65	3.89	15.16	3.00	~								
2 ~ 3	158.95	1.00	100.00	1.00	20.07	3.97	15.16	3.00	~								
3 ~ 4	158.95	1.00	100.00	1.00	-	-	15.16	3.00	~								
4 ~ 5	138.32	1.00	100.00	1.00	-	-	13.20	2.61	~								
5 ~ 6	140.95	1.00	100.00	1.00	-	-	13.68	2.71	~								
6 ~ 7	150.33	1.00	100.00	1.00	-	-	15.16	3.00	~								
7 ~ 8	157.38	1.00	100.00	1.00	16.48	3.26	15.16	3.00	~								
8 ~ 9	157.38	1.00	100.00	1.00	16.48	3.26	15.16	3.00	~								
9 ~ 10	157.38	1.00	100.00	1.00	16.48	3.26	15.16	3.00	~								
10 ~ 11	155.51	1.00	100.00	1.00	18.02	3.56	15.16	3.00	~								
11 ~ 12	159.51	1.00	100.00	1.00	18.02	3.56	15.16	3.00	~								
12 ~ 13	159.51	1.00	100.00	1.00	17.82	3.52	15.16	3.00	~								
13 ~ 14	163.85	1.00	100.00	1.00	20.90	4.14	15.16	3.00	~								
14 ~ 15	164.26	1.00	100.00	1.00	21.01	4.16	15.16	3.00	~								
15 ~ 16	164.26	1.00	100.00	1.00	21.01	4.16	15.16	3.00	~								
16 ~ 17	161.87	1.00	100.00	1.00	20.45	4.05	15.16	3.00	~								
17 ~ 18	161.42	1.00	100.00	1.00	19.99	3.96	15.16	3.00	~								
18 ~ 19	162.19	1.00	100.00	1.00	20.42	4.04	15.16	3.00	~								
19 ~ 20	166.06	1.00	100.00	1.00	21.23	4.20	15.16	3.00	~								
20 ~ 21	166.06	1.00	100.00	1.00	21.23	4.20	15.16	3.00	~								
21 ~ 22	163.86	1.00	100.00	1.00	20.63	4.08	15.16	3.00	~								
22 ~ 23	162.13	1.00	100.00	1.00	20.36	4.03	15.16	3.00	~								
~									~								
~									~								
~									~								
~									~								
~									~								

様式-3(急) 建築物の構造の規制に必要な衝撃に関する事項	自然現象の種類	急傾斜地の崩壊	区域番号	下市-仔邑-011-急-Y・R(1/2)
	告示番号		区域名称	下市町仔邑(011)急傾斜地崩壊警戒区域・特別警戒区域
	告示年月日		所在地	下市町仔邑