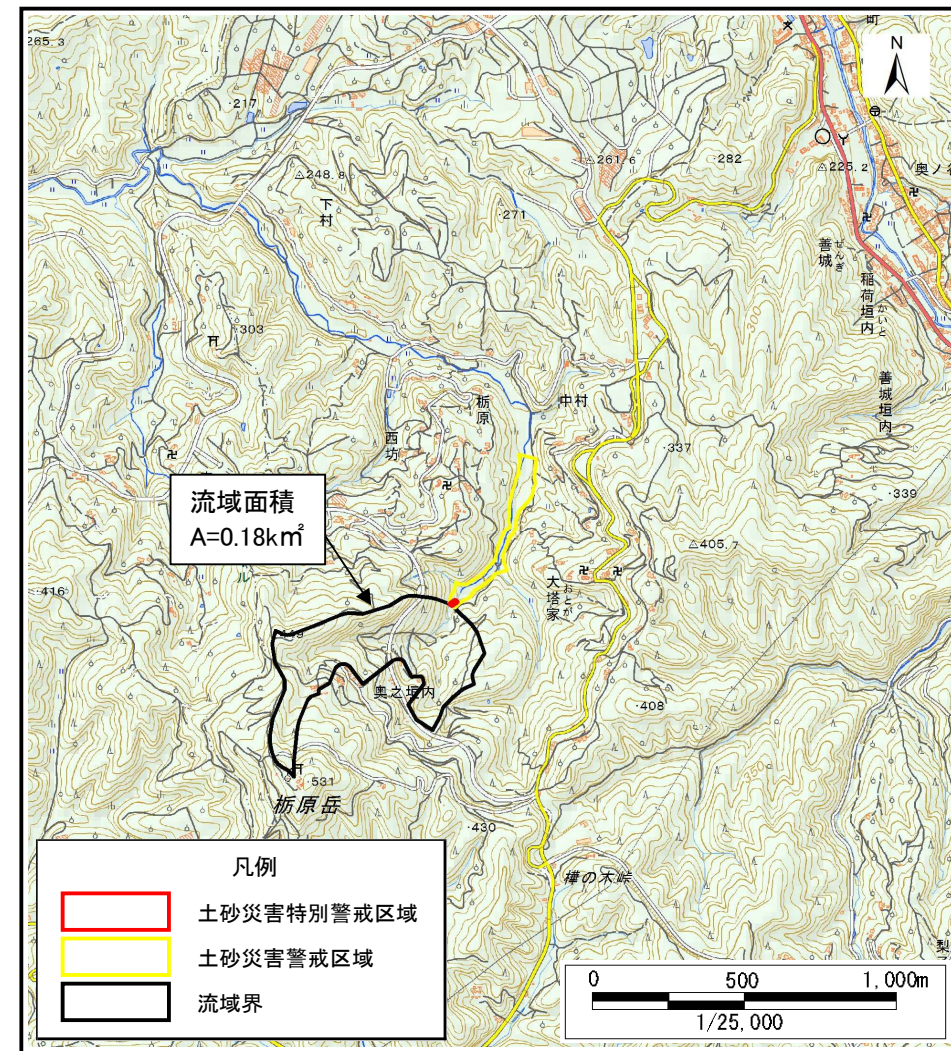


土砂災害警戒区域等の指定の公示に係る図書(その1)



(1/200,000)



(1/25,000)

様式-1(土)

土砂災害警戒区域・土砂災害特別警戒区域 位置図

自然現象の種類

区域番号

区域名称

所在地

土石流

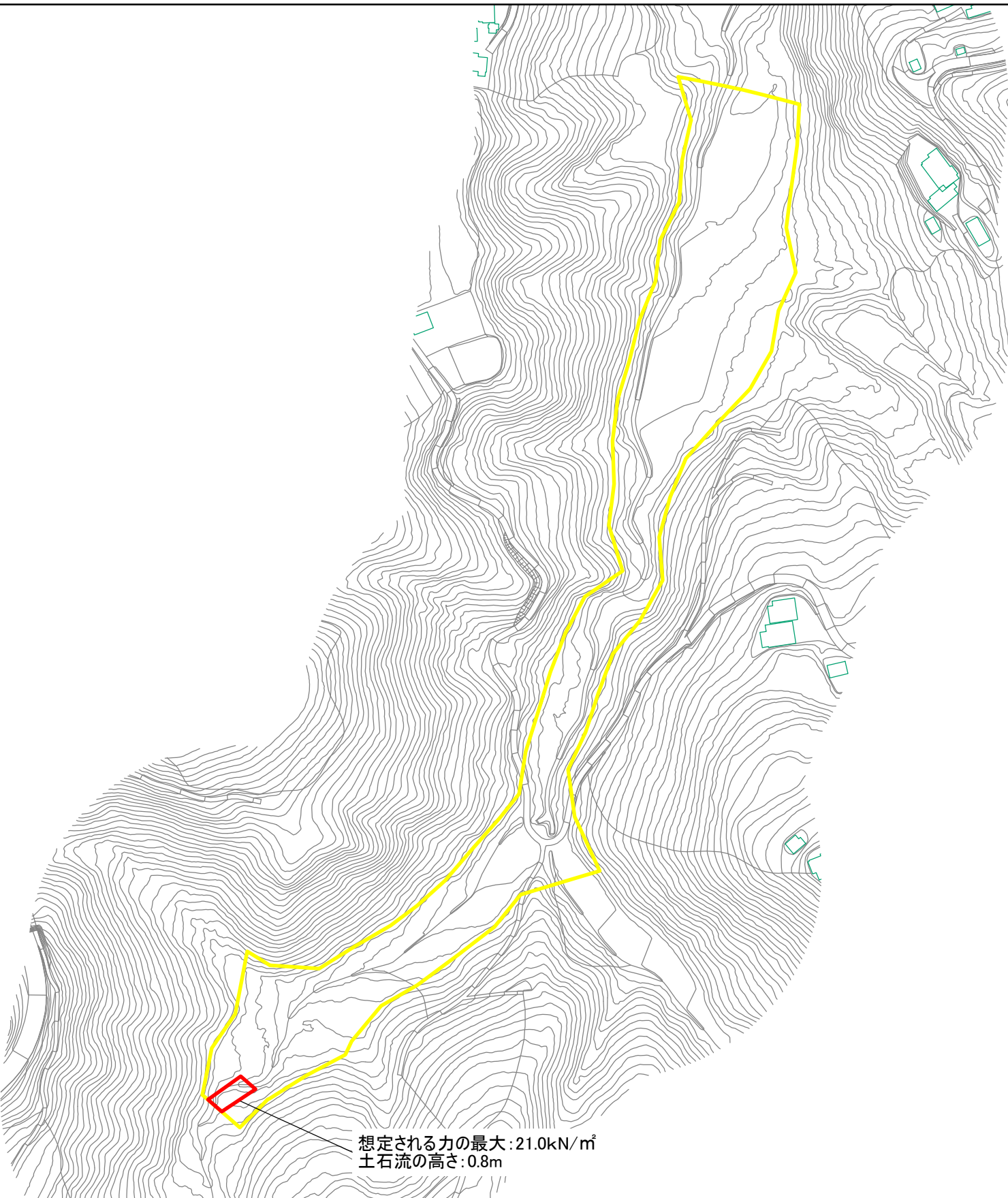
下市-栃原-008-土-Y・R

下市町栃原(008)土石流警戒区域・特別警戒区域

吉野郡下市町栃原

出典：国土地理院発行2.5万分1地形図及び20万分1地形図

土砂災害警戒区域等の指定の公示に係る図書(参考)



0 25 50 100
m

様式－2(土)(参考)

土砂災害警戒区域・土砂災害特別警戒区域
区域図

土砂災害防止法施行令第二条の基準に該当する区域

土砂災害防止法
施行令第三条の
基準に該当する
区域

土石流の高さが1mを超える場合、土石等の
移動による力が50kN/m²を超える区域

土石流の高さが1mを超える場合、土石等の
移動による力が50kN/m²以下の区域

それ以外の区域



N



縮尺

1:2,500

自然現象
の種類

告示番号

告示年月日

土石流

奈良県告示第157号

令和7年7月15日

区域番号

区域名称

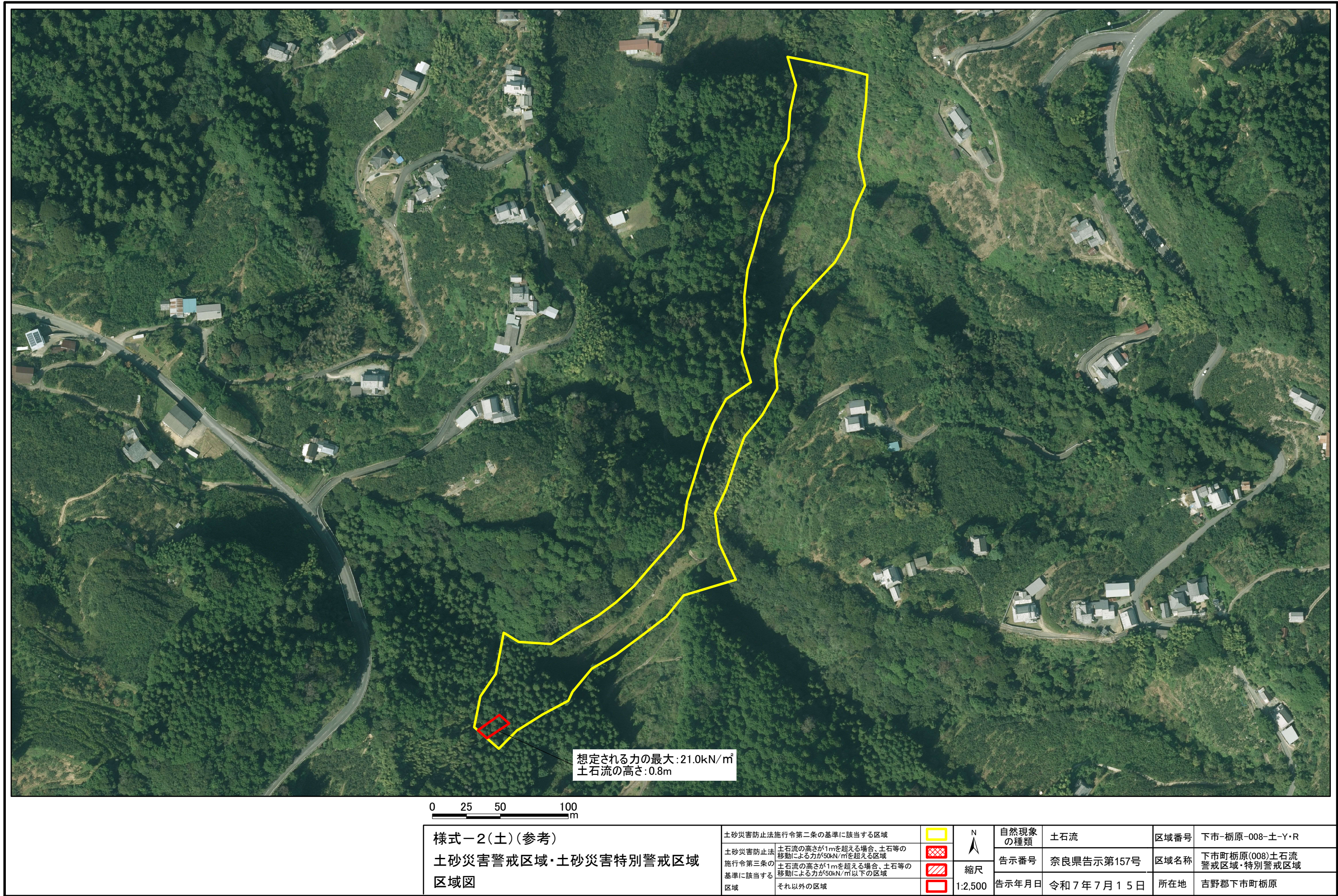
所在地

下市-栃原-008-土-Y・R

下市町栃原(008)土石流
警戒区域・特別警戒区域

吉野郡下市町栃原

土砂災害警戒区域等の指定の公示に係る図書(参考)



土砂災害警戒区域等の指定の公示に係る図書(その2)

