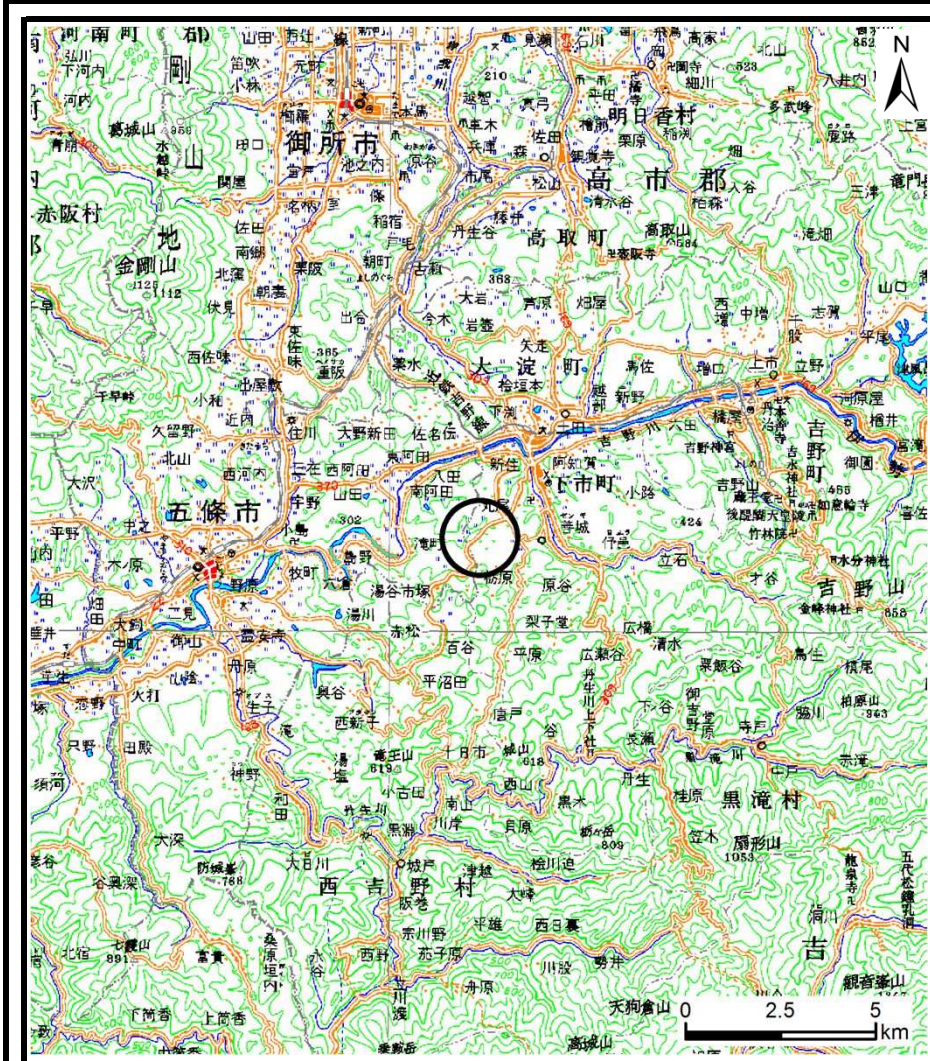
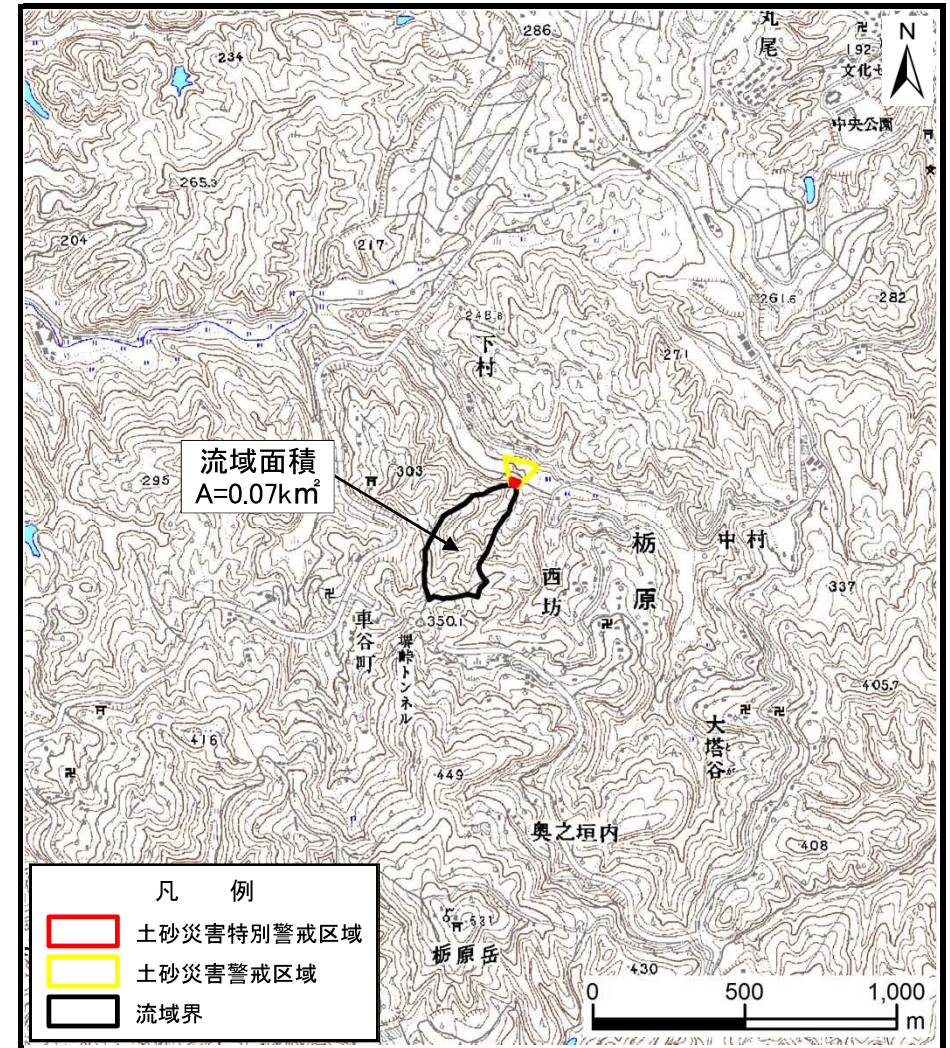


# 土砂災害警戒区域等の指定の公示に係る図書（その1）



(1/200,000)



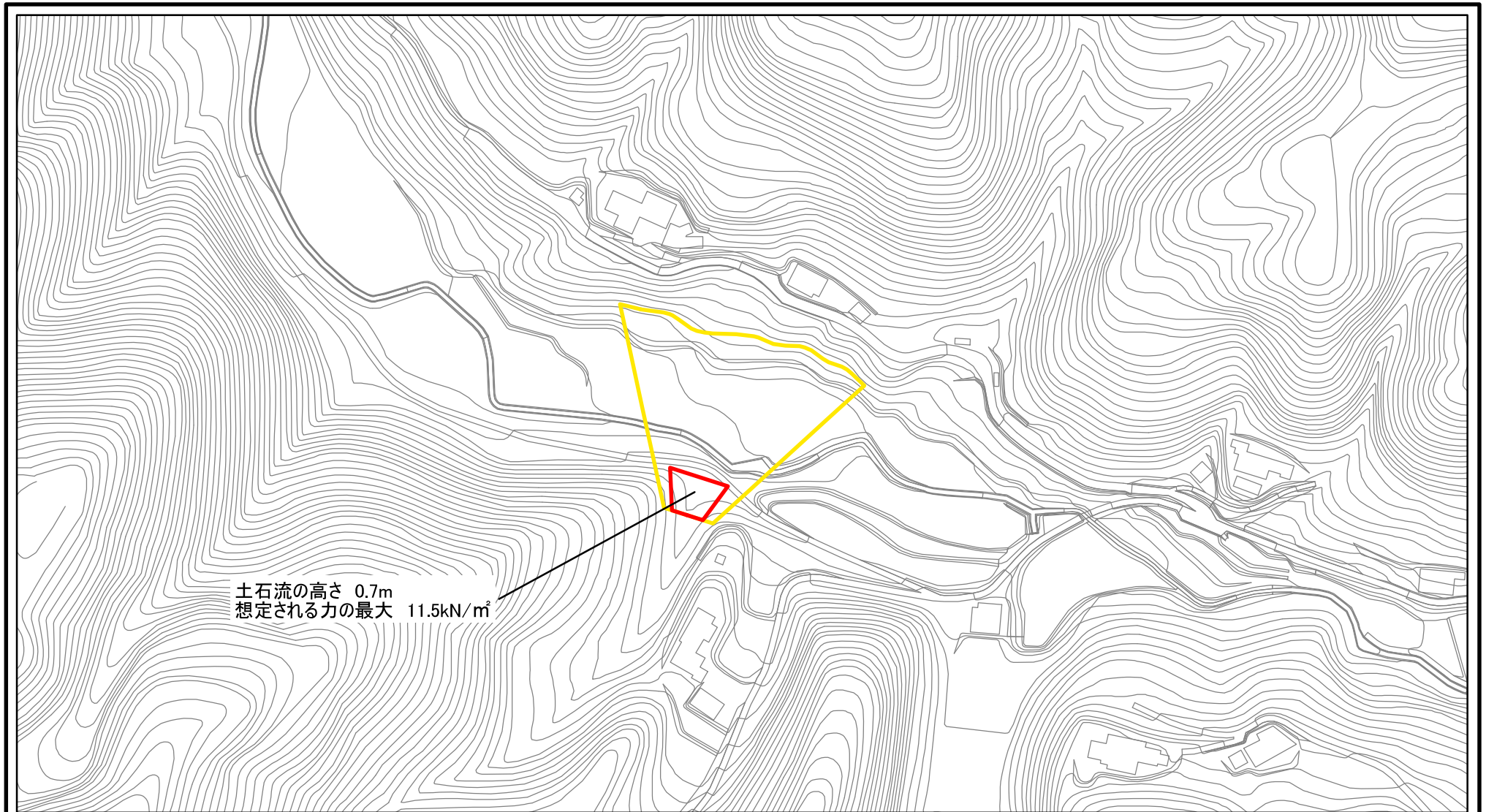
(1/25,000)





様式-1 (土)  
土砂災害警戒区域・土砂災害特別警戒区域 位置図

自然現象の種類	土石流
区域番号	下市-栃原-005-土-Y・R
区域名称	下市町栃原(005)土石流警戒区域・特別警戒区域
所在地	吉野郡下市町栃原

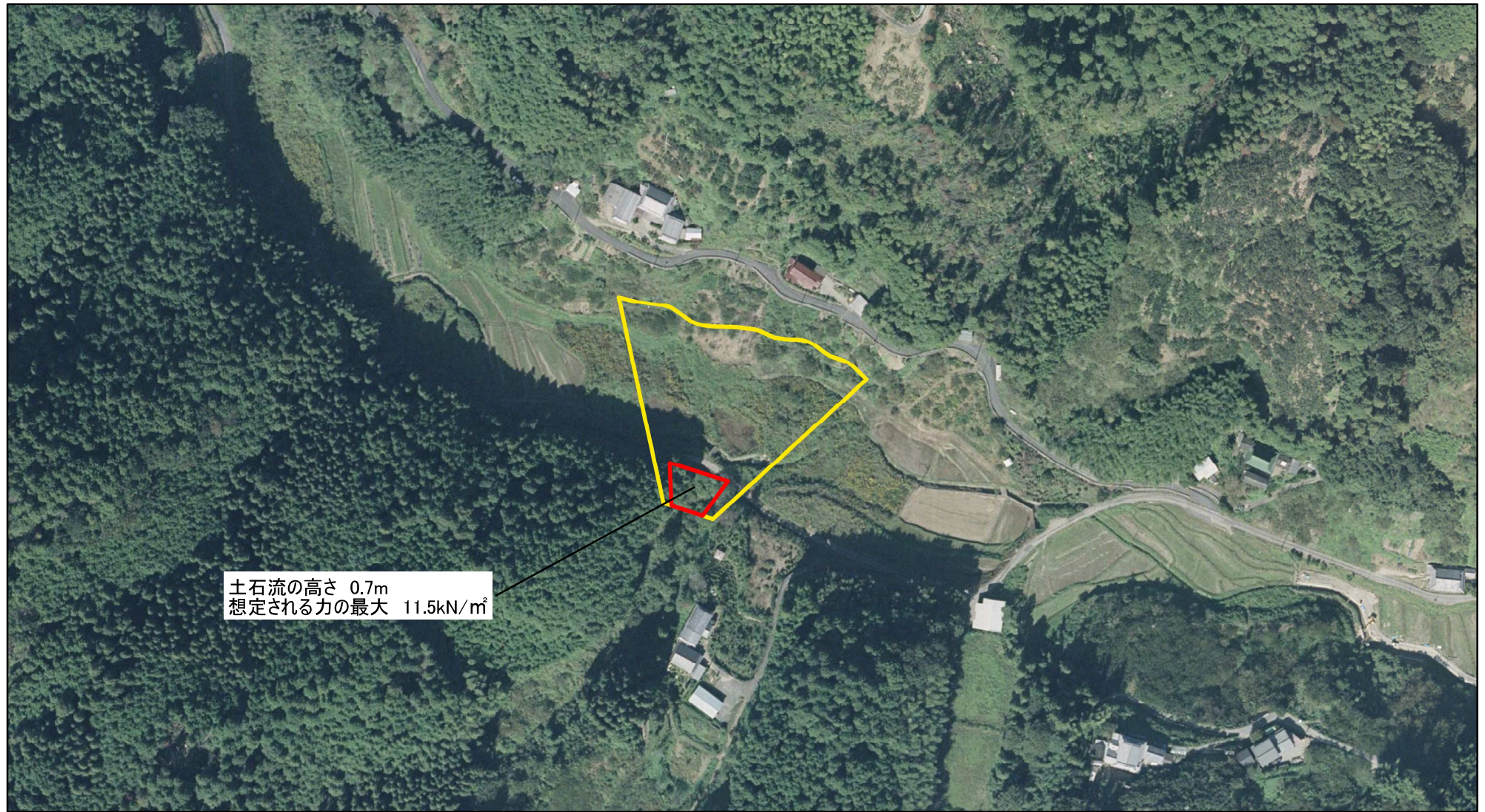
この地図は、国土地理院長の承認を得て、同院発行の数値地図20000（地図画像）及び数値地図25000（地図画像）を複製したものである。（承認番号 平28情複、第1304号）

# 土砂災害警戒区域等の指定の公示に係る図書(参考)



<b>様式-2(土)(参考)</b> <b>土砂災害警戒区域・土砂災害特別警戒区域</b> <b>区域図</b>	土砂災害防止法施行令第二条の基準に該当する区域			N 縮尺 1:2,500	自然現象の種類	土石流	区域番号	下市-栃原-005-土-Y-R
	土砂災害防止法施行令第三条の基準に該当する区域	土石流の高さが1mを超える場合、土石等の移動による力が50kN/m <sup>2</sup> を超える区域			告示番号		区域名称	下市町栃原(005) 土石流警戒区域・特別警戒区域
		土石流の高さが1mを超える場合、土石等の移動による力が50kN/m <sup>2</sup> 以下の区域			告示年月日		所在地	吉野郡下市町栃原
	それ以外の区域							

# 土砂災害警戒区域等の指定の公示に係る図書(参考)



土石流の高さ 0.7m  
想定される力の最大 11.5kN/m<sup>2</sup>

0 25 50 100  
m

様式-2(土)(参考)

土砂災害警戒区域・土砂災害特別警戒区域  
区域図

土砂災害防止法施行令第二条の基準に該当する区域



自然現象  
の種類

土石流

区域番号

下市-栃原-005-土-Y-R

土砂災害防止法  
施行令第三条の  
基準に該当する  
区域

土石流の高さが1mを超える場合、土石等の  
移動による力が50kN/m<sup>2</sup>を超える区域



縮尺

告示番号

区域名称

下市町栃原(005)  
土石流警戒区域・特別警戒区域

土石流の高さが1mを超える場合、土石等の  
移動による力が50kN/m<sup>2</sup>以下の区域



1:2,500

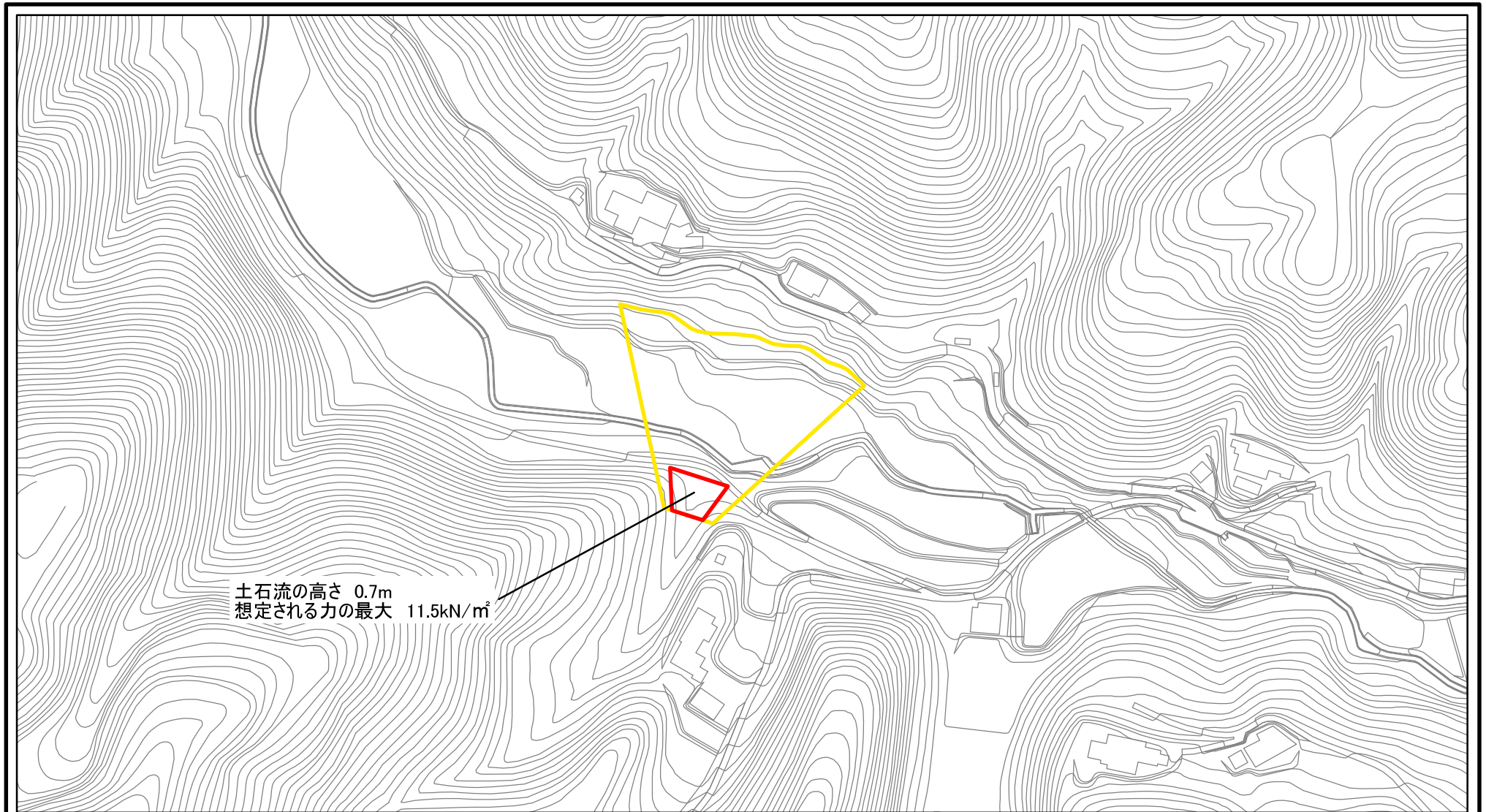
告示年月日

所在地

吉野郡下市町栃原



# 土砂災害警戒区域等の指定の公示に係る図書(その2)



土石流の高さ 0.7m  
想定される力の最大 11.5kN/m<sup>2</sup>

0 25 50 100  
m

<b>様式-2(土)</b> <b>土砂災害警戒区域・土砂災害特別警戒区域</b> <b>区域図</b>	土砂災害防止法施行令第二条の基準に該当する区域			N 縮尺 1:2,500	自然現象の種類	土石流	区域番号	下市-栃原-005-土-Y-R
	土砂災害防止法施行令第三条の基準に該当する区域	土石流の高さが1mを超える場合、土石等の移動による力が50kN/m <sup>2</sup> を超える区域			告示番号		区域名称	下市町栃原(005) 土石流警戒区域・特別警戒区域
		土石流の高さが1mを超える場合、土石等の移動による力が50kN/m <sup>2</sup> 以下の区域			告示年月日		所在地	吉野郡下市町栃原
	それ以外の区域							