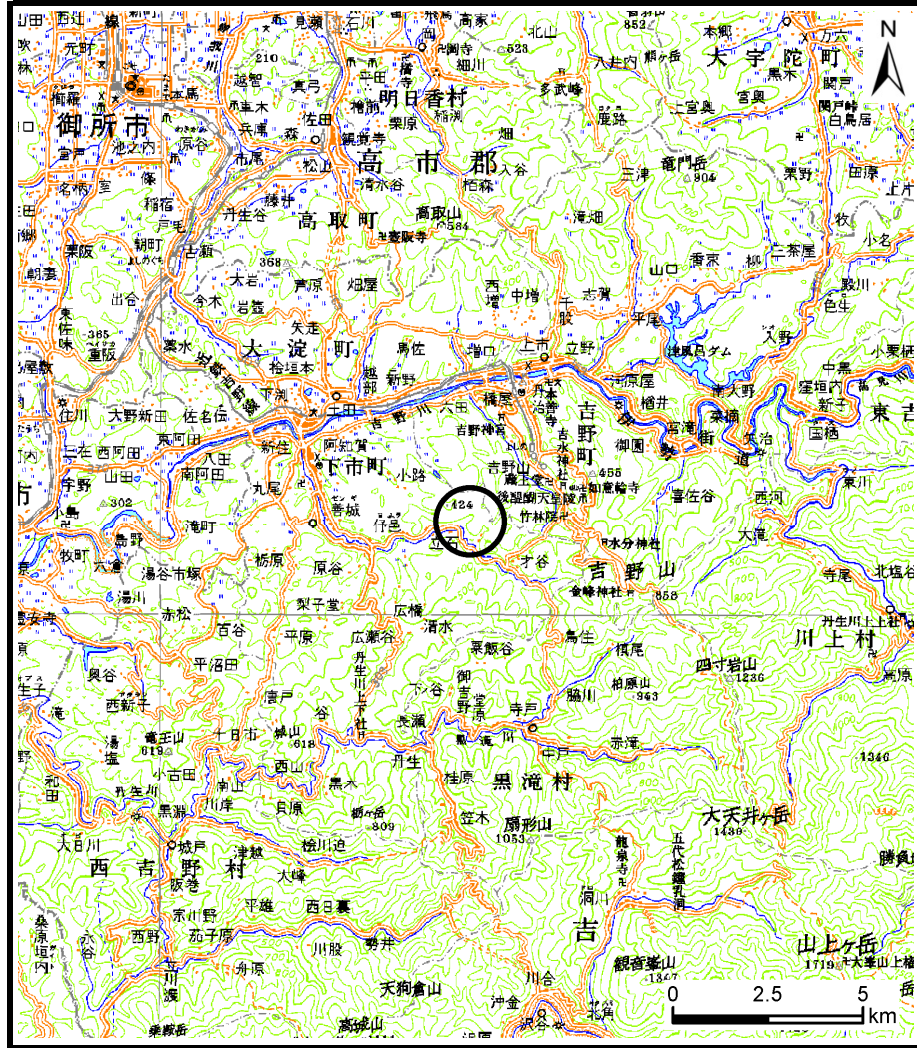
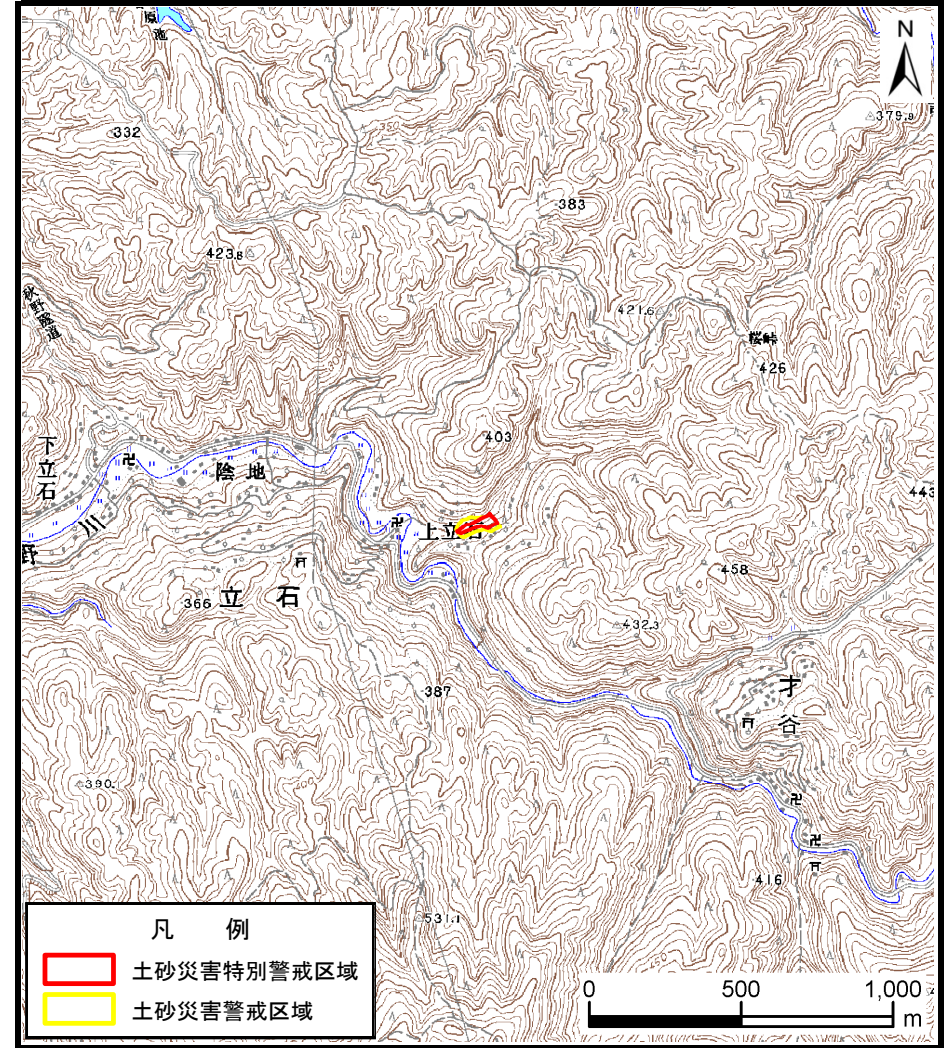


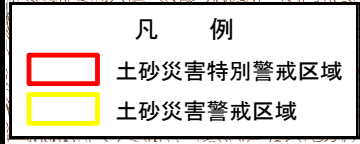
# 土砂災害警戒区域等の指定の公示に係る図書（その1）



(1/200,000)



(1/25,000)

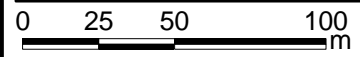
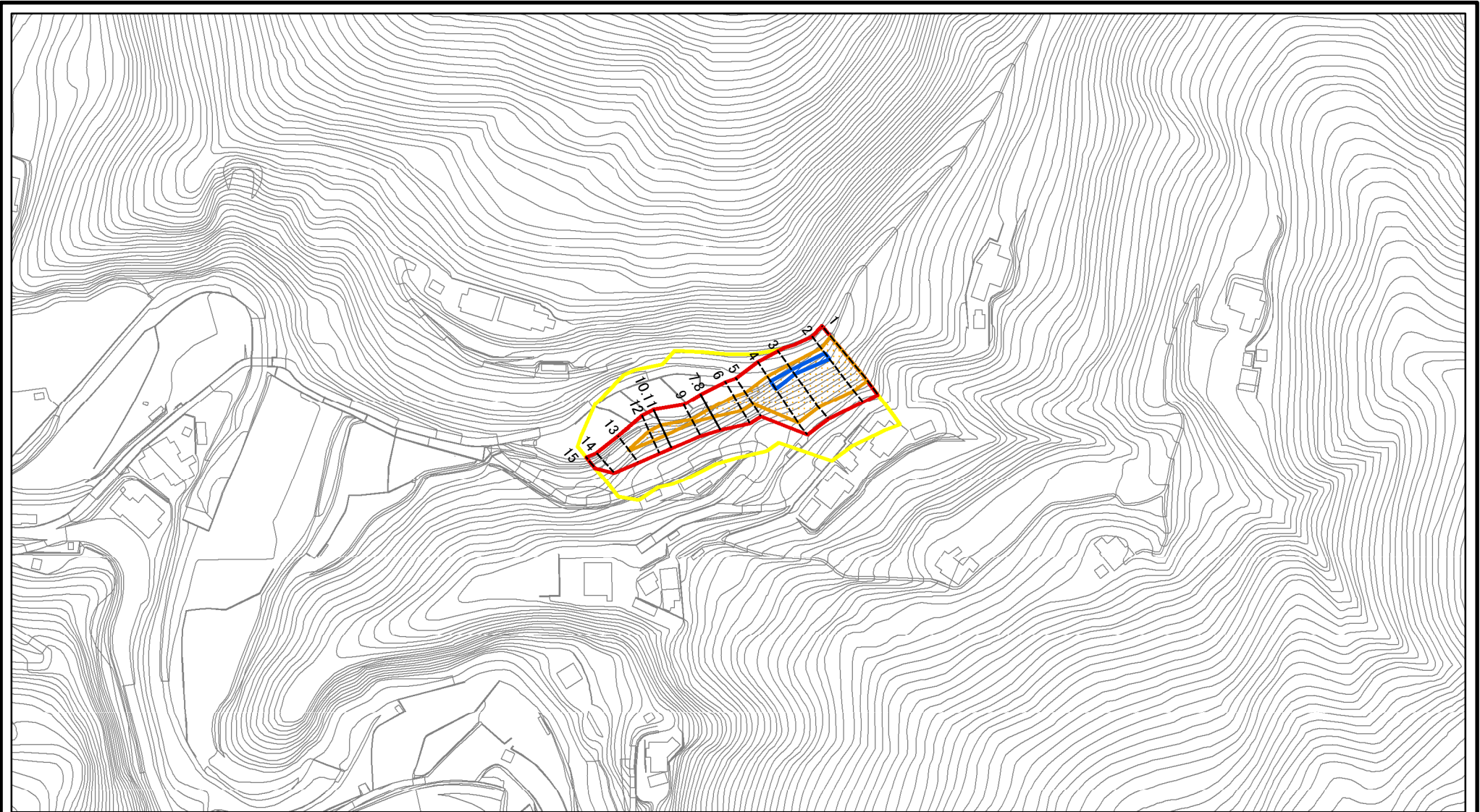


様式-1 (急)  
土砂災害警戒区域・土砂災害特別警戒区域 位置図

自然現象の種類	急傾斜地の崩壊
区域番号	下市-立石-033-急-Y・R
区域名称	下市町立石(033)急傾斜地崩壊警戒区域・特別警戒区域
所在地	吉野郡下市町立石

この地図は、国土地理院長の承認を得て、同院発行の数値地図20000（地図画像）及び数値地図25000（地図画像）を複製したものである。（承認番号 平28情複、第1304号）

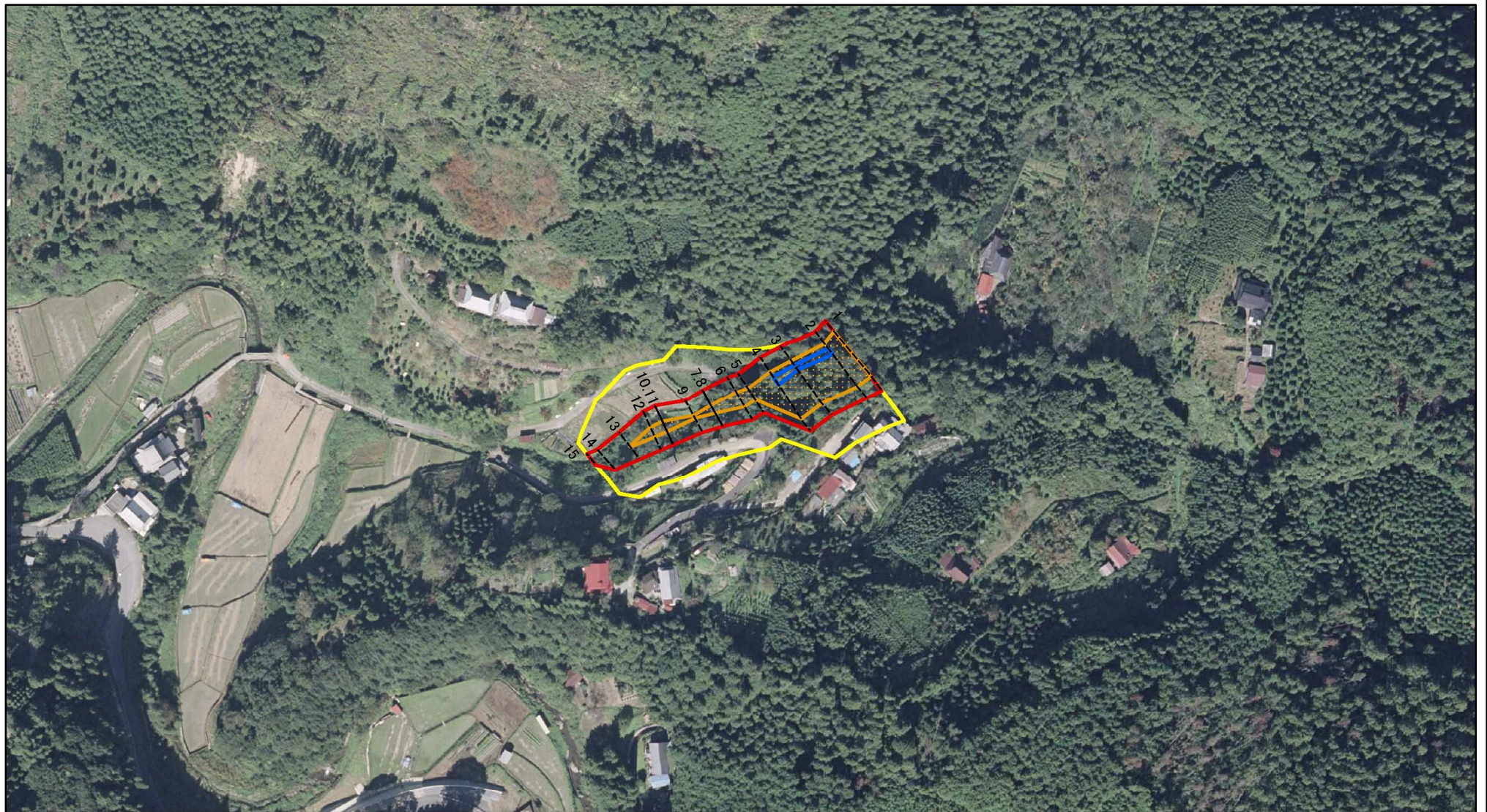
# 土砂災害警戒区域等の指定の公示に係る図書(参考)



図中の数字は横断測線番号を示す

<b>様式-2(急)(参考)</b> <b>土砂災害警戒区域・土砂災害特別警戒区域</b> <b>区域図</b>	土砂災害防止法施行令第二条の基準に該当する区域		N 縮尺 1:2,500	自然現象の種類	急傾斜地の崩壊	区域番号	下市-立石-033-急-Y・R
	土砂災害防止法施行令第三条の基準に該当する区域			告示番号		区域名称	下市町立石(033)急傾斜地崩壊警戒区域・特別警戒区域
	それ以外の区域			告示年月日		所在地	吉野郡下市町立石

# 土砂災害警戒区域等の指定の公示に係る図書(参考)



0 25 50 100  
m

図中の数字は横断測線番号を示す

様式-2(急)(参考)

土砂災害警戒区域・土砂災害特別警戒区域  
区域図

土砂災害防止法施行令第二条の基準に該当する区域



自然現象  
の種類

急傾斜地の崩壊

区域番号

下市-立石-033-急-Y・R

土砂災害防止法  
施行令第三条の  
基準に該当する  
区域



縮尺

告示番号

区域名称

下市町立石(033)急傾斜地崩壊  
警戒区域・特別警戒区域

土石等の(移動)高さが1m以下の場合、  
土石等の移動による力が100kN/mを超える区域



1:2,500

告示年月日

所在地

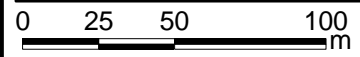
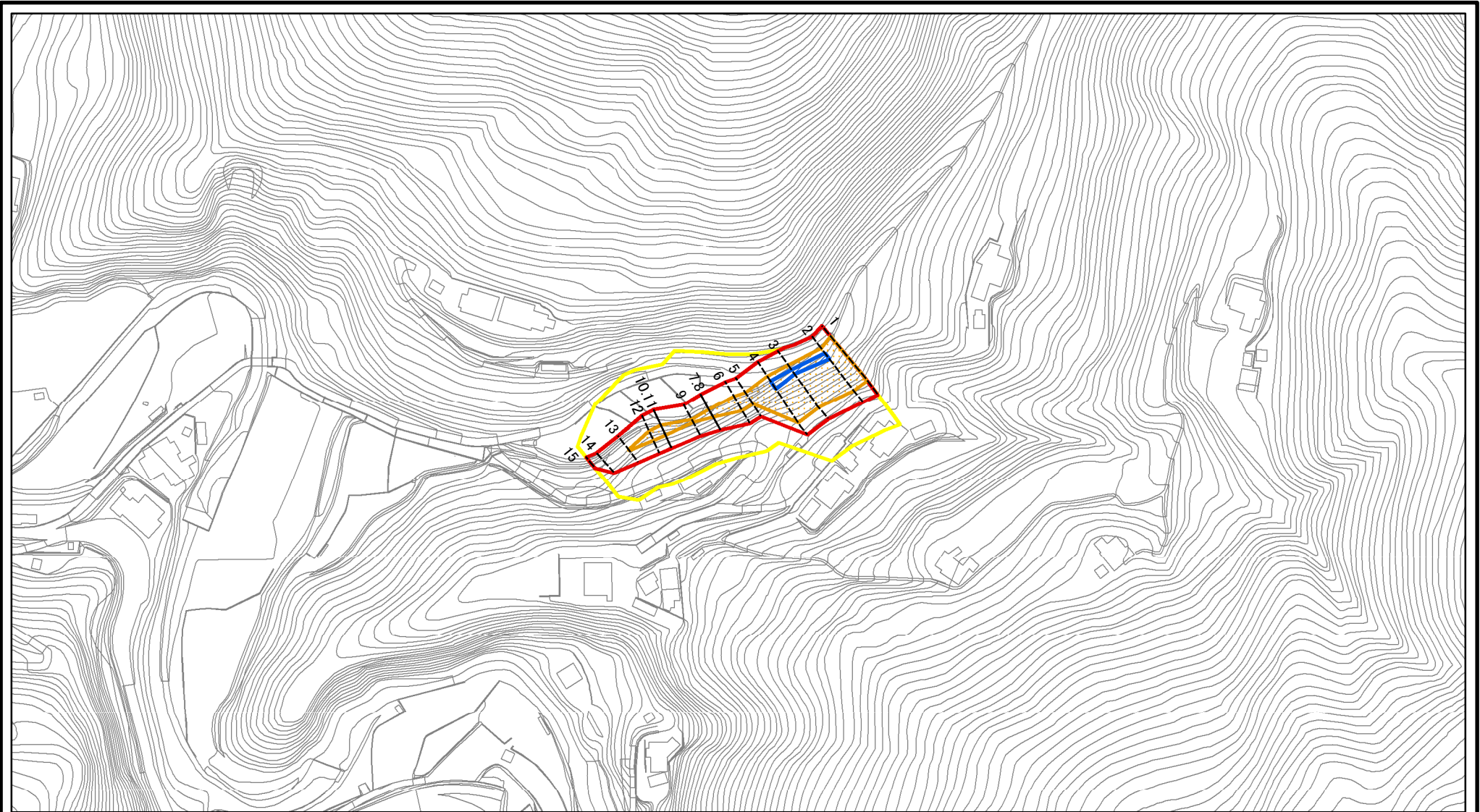
吉野郡下市町立石

土石等の堆積の高さが3mを超える区域



それ以外の区域

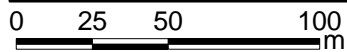
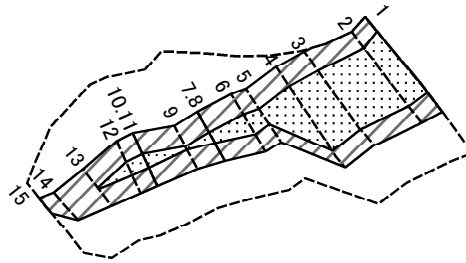
# 土砂災害警戒区域等の指定の公示に係る図書(その2)



図中の数字は横断測線番号を示す

<b>様式-2(急)</b> 土砂災害警戒区域・土砂災害特別警戒区域 区域図	土砂災害防止法施行令第二条の基準に該当する区域		N 縮尺 1:2,500	自然現象の種類	急傾斜地の崩壊	区域番号	下市-立石-033-急-Y・R
	土砂災害防止法施行令第三条の基準に該当する区域			告示番号		区域名称	下市町立石(033)急傾斜地崩壊警戒区域・特別警戒区域
	それ以外の区域			告示年月日		所在地	吉野郡下市町立石

# 土砂災害警戒区域等の指定の公示に係る図書(その2-2)



図中の数字は横断測線番号を示す

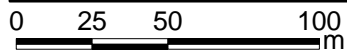
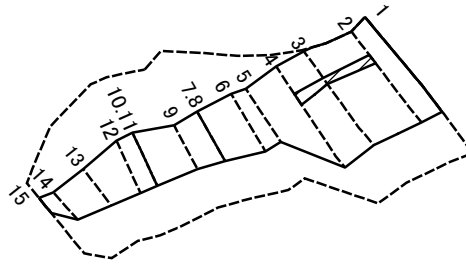
様式-2-2(急)  
土砂災害特別警戒区域の区分図  
(急傾斜地の崩壊に伴う土石等の移動により  
建築物の地上部に作用すると想定される力)

土砂災害防止法施行令第二条の基準に該当する区域	
土砂災害防止法施行令第三条の基準に該当する区域	
それ以外の区域	

N	縮尺
1:2,500	

自然現象の種類	急傾斜地の崩壊	区域番号	下市-立石-033-急-Y・R
告示番号		区域名称	下市町立石(033)急傾斜地崩壊警戒区域・特別警戒区域
告示年月日		所在地	吉野郡下市町立石

# 土砂災害警戒区域等の指定の公示に係る図書(その2-3)



図中の数字は横断測線番号を示す

様式-2-3(急)  
土砂災害特別警戒区域の区分図  
(急傾斜地の崩壊に伴う土石等の堆積により  
建築物の地上部に作用すると想定される力)

土砂災害防止法施行令第二条の基準に該当する区域		縮尺 1:2,500	自然現象の種類	急傾斜地の崩壊	区域番号	下市-立石-033-急-Y・R
土砂災害防止法施行令第三条の基準に該当する区域			告示番号		区域名称	下市町立石(033)急傾斜地崩壊警戒区域・特別警戒区域
それ以外の区域			告示年月日		所在地	吉野郡下市町立石

土砂災害警戒区域等の指定の公示に係る図書(その3)(案)

横断測線の区間	土石等の移動により建築物の地上部に作用すると想定される力				土石等の堆積により建築物の地上部に作用すると想定される力				横断測線の区間	土石等の移動により建築物の地上部に作用すると想定される力				土石等の堆積により建築物の地上部に作用すると想定される力			
	土石等の(移動)高さが1m以下の場合、土石等の移動による力が100kN/m <sup>2</sup> を超える区域		それ以外の区域		土石等の堆積の高さが3mを超える区域		それ以外の区域			土石等の(移動)高さが1m以下の場合、土石等の移動による力が100kN/m <sup>2</sup> を超える区域		それ以外の区域		土石等の堆積の高さが3mを超える区域		それ以外の区域	
	力の大きさのうち最大のもの(kN/m <sup>2</sup> )	土石等の高さ(m)	力の大きさのうち最大のもの(kN/m <sup>2</sup> )	土石等の高さ(m)	力の大きさのうち最大のもの(kN/m <sup>2</sup> )	土石等の高さ(m)	力の大きさのうち最大のもの(kN/m <sup>2</sup> )	土石等の高さ(m)		力の大きさのうち最大のもの(kN/m <sup>2</sup> )	土石等の高さ(m)	力の大きさのうち最大のもの(kN/m <sup>2</sup> )	土石等の高さ(m)	力の大きさのうち最大のもの(kN/m <sup>2</sup> )	土石等の高さ(m)	力の大きさのうち最大のもの(kN/m <sup>2</sup> )	土石等の高さ(m)
1 ~ 2	150.68	1.00	100.00	1.00	-	-	15.16	3.00	~								
2 ~ 3	150.68	1.00	100.00	1.00	15.60	3.09	15.16	3.00	~								
3 ~ 4	151.09	1.00	100.00	1.00	15.48	3.06	15.16	3.00	~								
4 ~ 5	151.09	1.00	100.00	1.00	-	-	15.16	3.00	~								
5 ~ 6	124.95	1.00	100.00	1.00	-	-	13.92	2.75	~								
6 ~ 7	124.95	1.00	100.00	1.00	-	-	13.77	2.73	~								
7 ~ 8	114.11	1.00	100.00	1.00	-	-	13.77	2.73	~								
8 ~ 9	114.11	1.00	100.00	1.00	-	-	13.13	2.60	~								
9 ~ 10	117.19	1.00	100.00	1.00	-	-	13.13	2.60	~								
10 ~ 11	117.19	1.00	100.00	1.00	-	-	11.95	2.36	~								
11 ~ 12	117.19	1.00	100.00	1.00	-	-	12.11	2.40	~								
12 ~ 13	116.56	1.00	100.00	1.00	-	-	12.80	2.53	~								
13 ~ 14	-	-	100.00	1.00	-	-	12.80	2.53	~								
14 ~ 15	-	-	88.57	1.00	-	-	8.51	1.68	~								
~									~								
~									~								
~									~								
~									~								
~									~								
~									~								
~									~								
~									~								
~									~								
~									~								
~									~								
~									~								

様式-3(急) 建築物の構造の規制に必要な衝撃に関する事項	自然現象の種類	急傾斜地の崩壊	区域番号	下市-立石-033-急-Y-R
	告示番号		区域名称	下市町立石(033)急傾斜地崩壊警戒区域・特別警戒区域
	告示年月日		所在地	吉野郡下市町立石