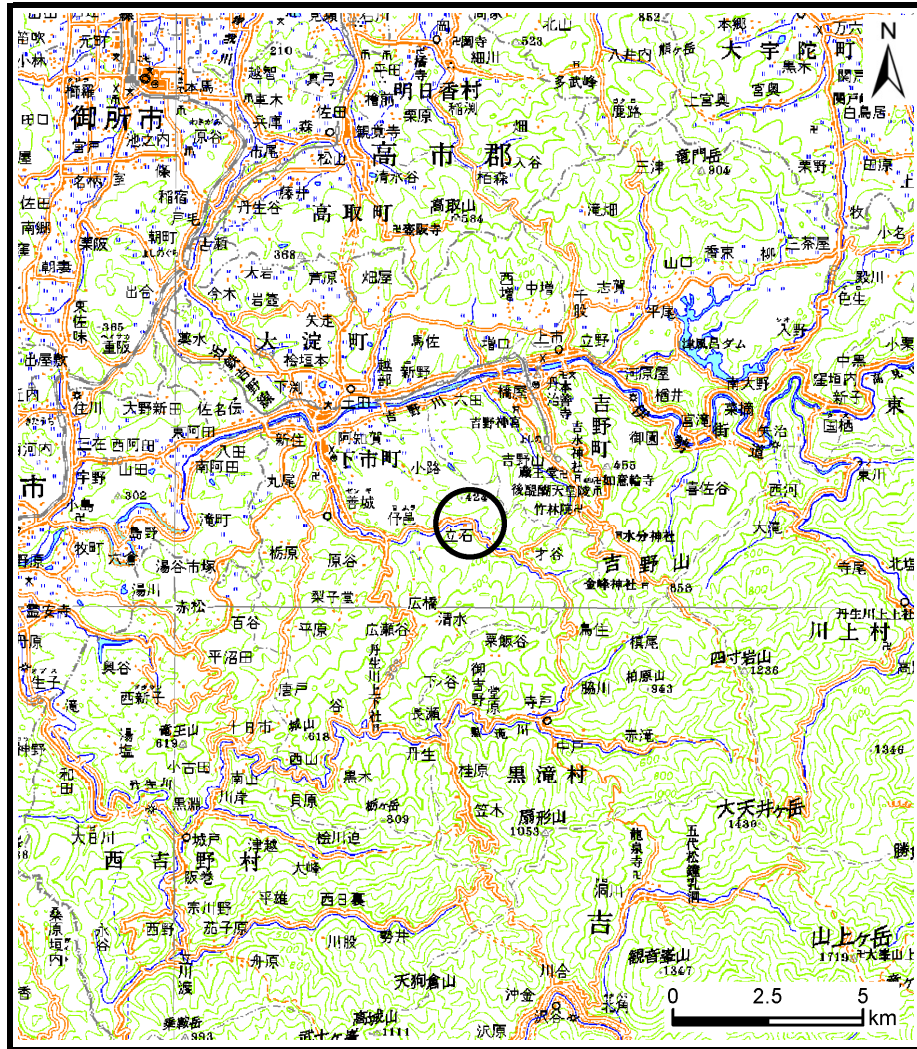
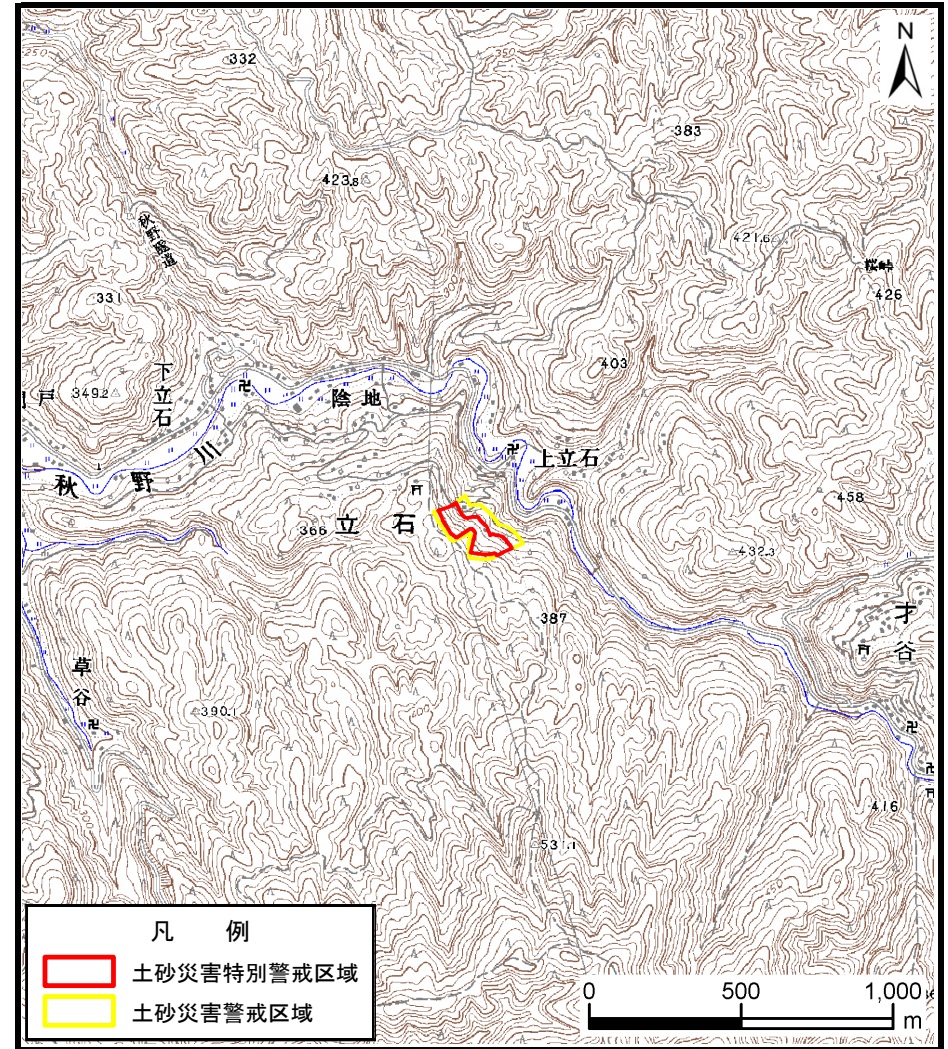


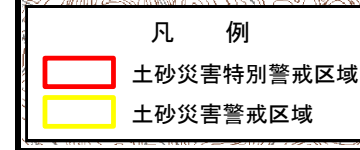
土砂災害警戒区域等の指定の公示に係る図書（その1）



(1/200,000)



(1/25,000)

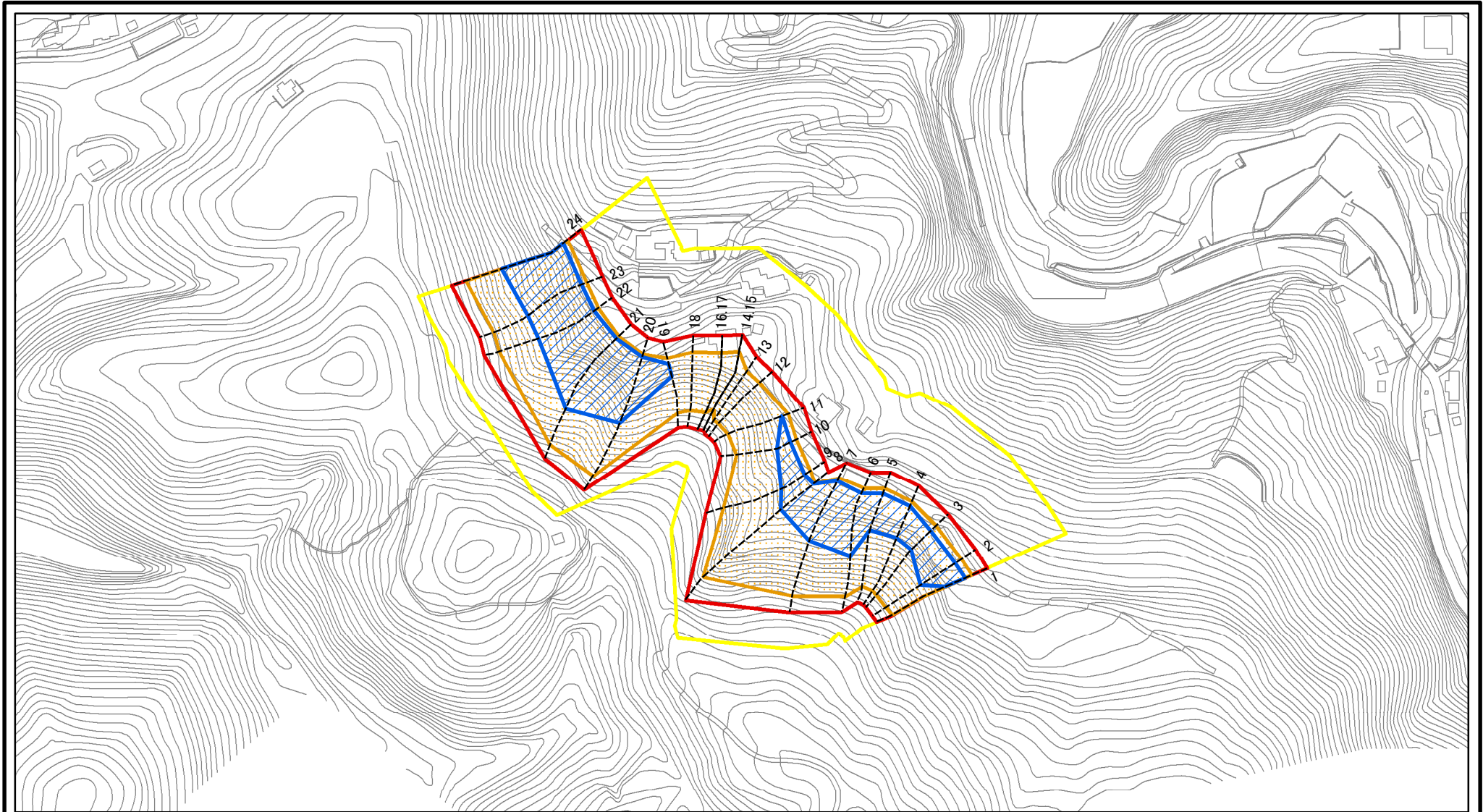


様式-1 (急)
土砂災害警戒区域・土砂災害特別警戒区域 位置図

自然現象の種類	急傾斜地の崩壊
区域番号	下市-立石-006-急-Y・R
区域名称	下市町立石(006)急傾斜地崩壊警戒区域・特別警戒区域
所在地	吉野郡下市町立石

この地図は、国土地理院長の承認を得て、同院発行の数値地図20000（地図画像）及び数値地図25000（地図画像）を複製したものである。（承認番号 平28情複、第1304号）

土砂災害警戒区域等の指定の公示に係る図書(参考)



図中の数字は横断測線番号を示す

様式-2(急)(参考)

土砂災害警戒区域・土砂災害特別警戒区域
区域図

土砂災害防止法施行令第二条の基準に該当する区域

土砂災害防止法
施行令第三条の
基準に該当する
区域

土石等の(移動)高さが1m以下の場合、
土石等の移動による力が100kN/mを超える区域
土石等の堆積の高さが3mを超える区域
それ以外の区域



縮尺

1:2,500

自然現象
の種類

告示番号

告示年月日

急傾斜地の崩壊

区域番号

区域名称

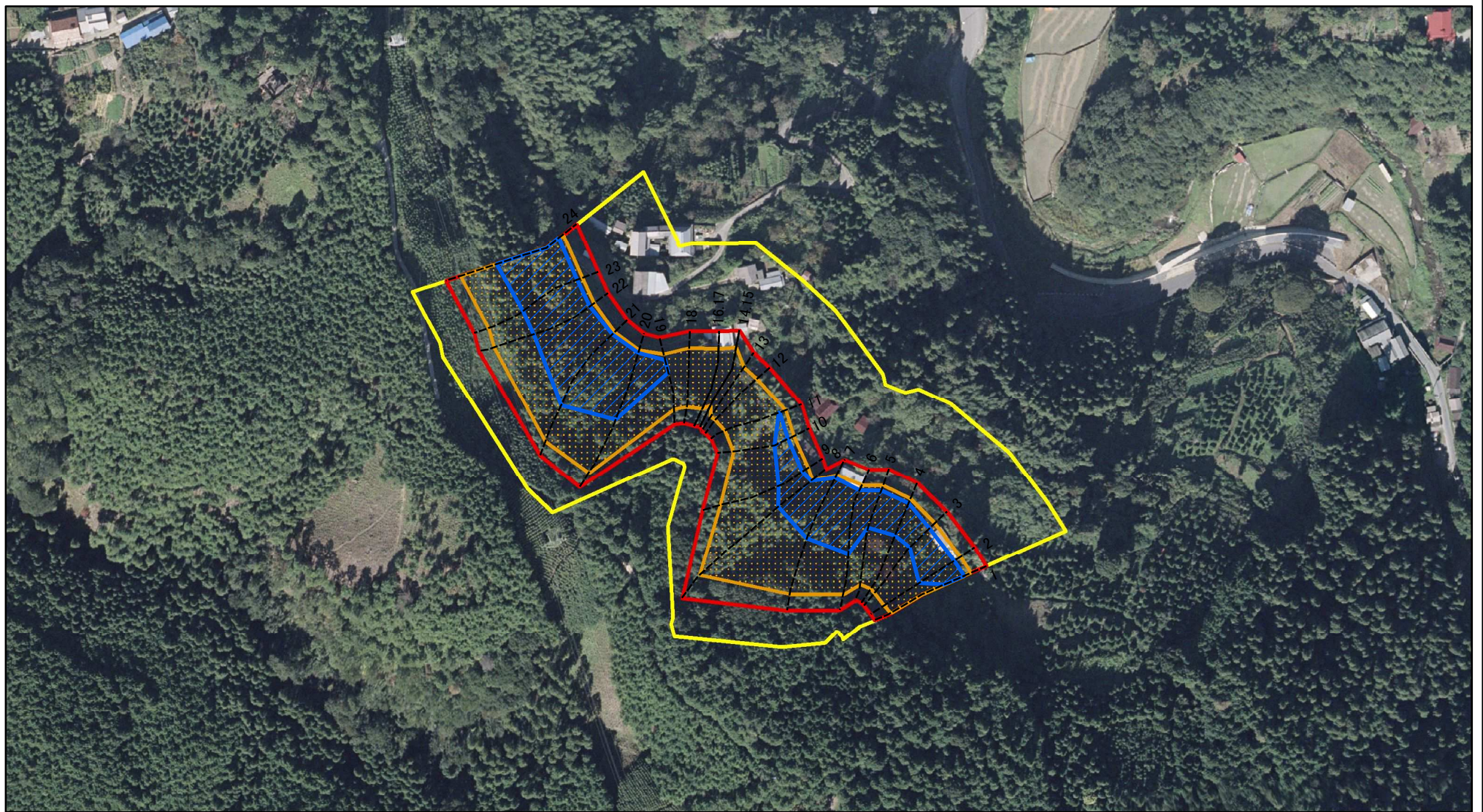
所在地

下市-立石-006-急-Y・R

下市町立石(006)急傾斜地崩壊
警戒区域・特別警戒区域

吉野郡下市町立石

土砂災害警戒区域等の指定の公示に係る図書(参考)



図中の数字は横断測線番号を示す

様式-2(急)(参考)

土砂災害警戒区域・土砂災害特別警戒区域
区域図

土砂災害防止法施行令第二条の基準に該当する区域



自然現象の種類

急傾斜地の崩壊

区域番号

下市-立石-006-急-Y・R

土砂災害防止法施行令第三条の基準に該当する区域



告示番号

区域名称

下市町立石(006)急傾斜地崩壊警戒区域・特別警戒区域

それ以外の区域



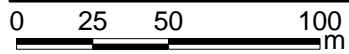
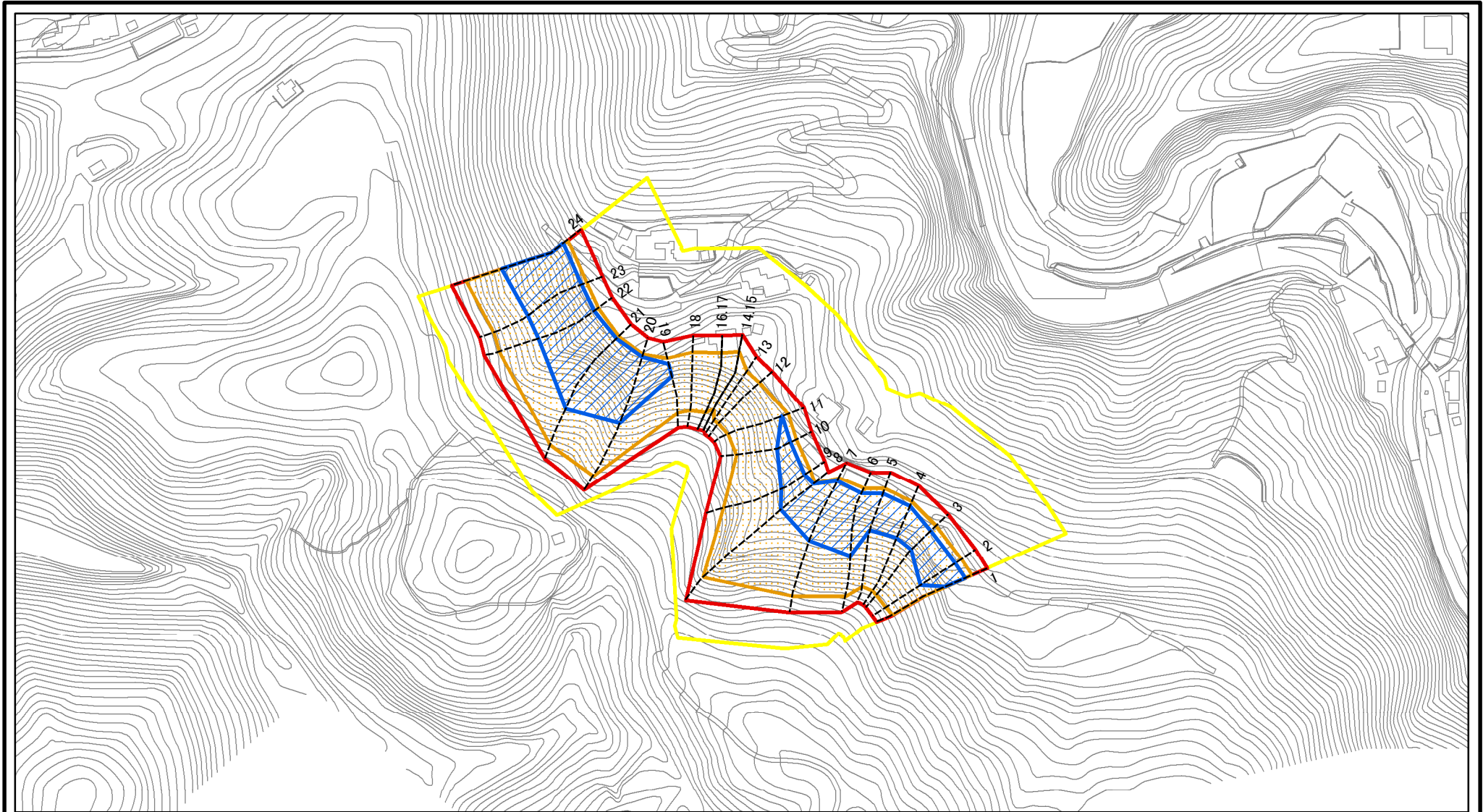
縮尺
1:2,500

告示年月日

所在地

吉野郡下市町立石

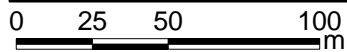
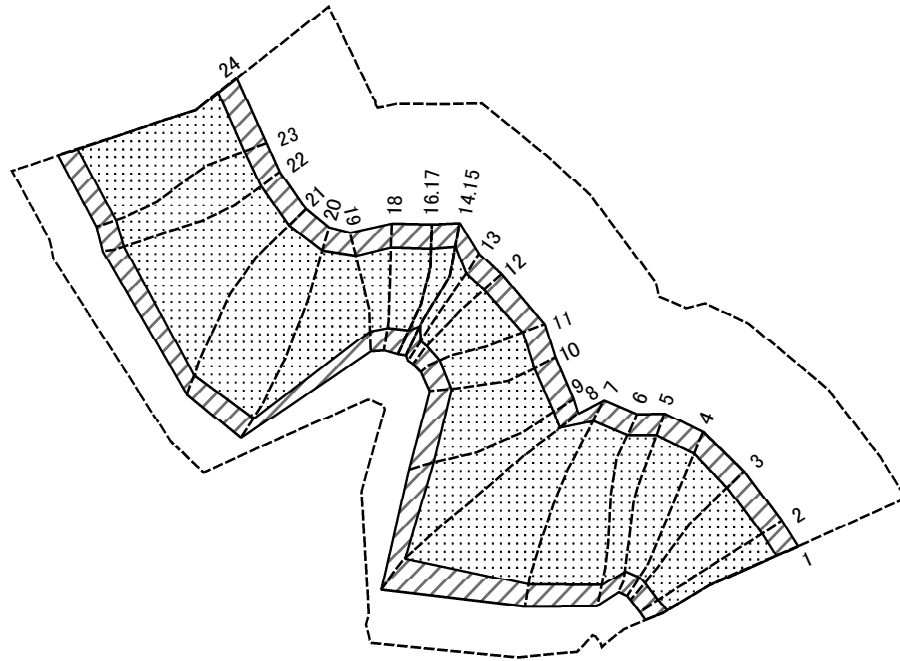
土砂災害警戒区域等の指定の公示に係る図書(その2)



図中の数字は横断測線番号を示す

様式-2(急) 土砂災害警戒区域・土砂災害特別警戒区域 区域図	土砂災害防止法施行令第二条の基準に該当する区域		N 縮尺 1:2,500	自然現象の種類	急傾斜地の崩壊	区域番号	下市-立石-006-急-Y・R
	土砂災害防止法施行令第三条の基準に該当する区域			告示番号		区域名称	下市町立石(006)急傾斜地崩壊警戒区域・特別警戒区域
	それ以外の区域			告示年月日		所在地	吉野郡下市町立石

土砂災害警戒区域等の指定の公示に係る図書(その2-2)



図中の数字は横断測線番号を示す

様式-2-2(急)
土砂災害特別警戒区域の区分図
(急傾斜地の崩壊に伴う土石等の移動により
建築物の地上部に作用すると想定される力)

土砂災害防止法施行令第二条の基準に該当する区域	
土砂災害防止法 施行令第三条の 基準に該当する 区域	
それ以外の区域	

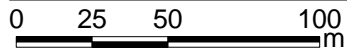
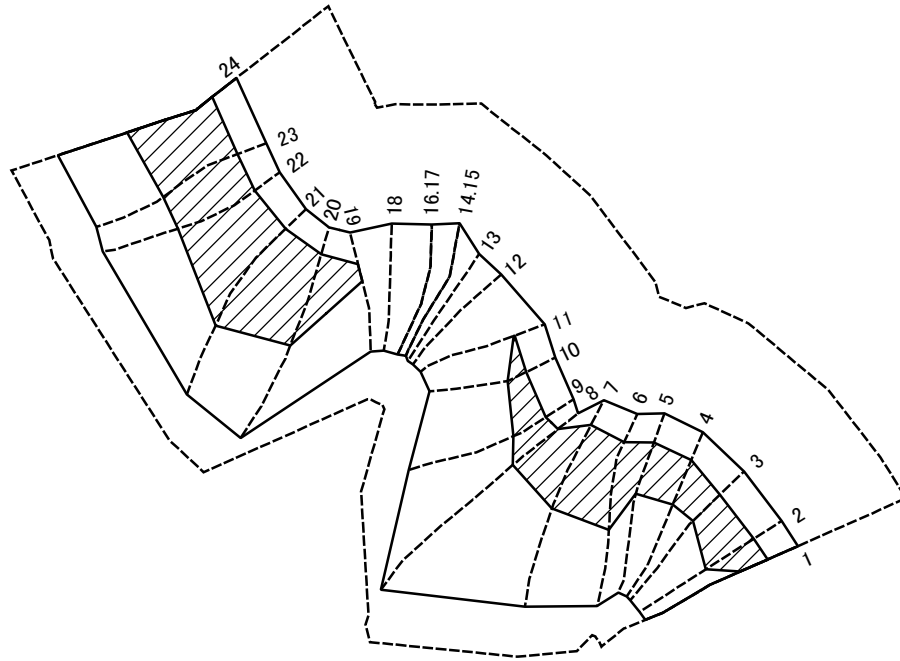
縮尺
1:2,500

自然現象
の種類
告示番号
告示年月日

急傾斜地の崩壊

区域番号	下市-立石-006-急-Y・R
区域名称	下市町立石(006)急傾斜地崩壊 警戒区域・特別警戒区域
所在地	吉野郡下市町立石

土砂災害警戒区域等の指定の公示に係る図書(その2-3)



図中の数字は横断測線番号を示す

様式-2-3(急)
土砂災害特別警戒区域の区分図
(急傾斜地の崩壊に伴う土石等の堆積により
建築物の地上部に作用すると想定される力)

土砂災害防止法施行令第二条の基準に該当する区域		N 縮尺 1:2,500	自然現象の種類	急傾斜地の崩壊	区域番号	下市-立石-006-急-Y・R
土砂災害防止法施行令第三条の基準に該当する区域			告示番号		区域名称	下市町立石(006)急傾斜地崩壊警戒区域・特別警戒区域
それ以外の区域			告示年月日		所在地	吉野郡下市町立石

土砂災害警戒区域等の指定の公示に係る図書(その3)(案)

横断測線の区間	土石等の移動により建築物の地上部に作用すると想定される力				土石等の堆積により建築物の地上部に作用すると想定される力				横断測線の区間	土石等の移動により建築物の地上部に作用すると想定される力				土石等の堆積により建築物の地上部に作用すると想定される力			
	土石等の(移動)高さが1m以下の場合、土石等の移動による力が100kN/m ² を超える区域		それ以外の区域		土石等の堆積の高さが3mを超える区域		それ以外の区域			土石等の(移動)高さが1m以下の場合、土石等の移動による力が100kN/m ² を超える区域		それ以外の区域		土石等の堆積の高さが3mを超える区域		それ以外の区域	
	力の大きさのうち最大のもの(kN/m ²)	土石等の高さ(m)	力の大きさのうち最大のもの(kN/m ²)	土石等の高さ(m)	力の大きさのうち最大のもの(kN/m ²)	土石等の高さ(m)	力の大きさのうち最大のもの(kN/m ²)	土石等の高さ(m)		力の大きさのうち最大のもの(kN/m ²)	土石等の高さ(m)	力の大きさのうち最大のもの(kN/m ²)	土石等の高さ(m)	力の大きさのうち最大のもの(kN/m ²)	土石等の高さ(m)	力の大きさのうち最大のもの(kN/m ²)	土石等の高さ(m)
1 ~ 2	157.50	1.00	100.00	1.00	15.94	3.15	15.16	3.00	~								
2 ~ 3	157.50	1.00	100.00	1.00	15.94	3.15	15.16	3.00	~								
3 ~ 4	156.01	1.00	100.00	1.00	18.07	3.57	15.16	3.00	~								
4 ~ 5	157.64	1.00	100.00	1.00	18.24	3.61	15.16	3.00	~								
5 ~ 6	161.00	1.00	100.00	1.00	18.56	3.67	15.16	3.00	~								
6 ~ 7	161.00	1.00	100.00	1.00	20.08	3.97	15.16	3.00	~								
7 ~ 8	158.62	1.00	100.00	1.00	20.08	3.97	15.16	3.00	~								
8 ~ 9	149.29	1.00	100.00	1.00	18.06	3.57	15.16	3.00	~								
9 ~ 10	151.62	1.00	100.00	1.00	15.95	3.16	15.16	3.00	~								
10 ~ 11	151.62	1.00	100.00	1.00	15.95	3.16	15.16	3.00	~								
11 ~ 12	150.66	1.00	100.00	1.00	-	-	15.16	3.00	~								
12 ~ 13	147.99	1.00	100.00	1.00	-	-	15.01	2.97	~								
13 ~ 14	146.86	1.00	100.00	1.00	-	-	14.87	2.94	~								
14 ~ 15	133.83	1.00	100.00	1.00	-	-	13.86	2.74	~								
15 ~ 16	142.35	1.00	100.00	1.00	-	-	14.42	2.85	~								
16 ~ 17	142.35	1.00	100.00	1.00	-	-	14.42	2.85	~								
17 ~ 18	147.76	1.00	100.00	1.00	-	-	14.97	2.96	~								
18 ~ 19	153.56	1.00	100.00	1.00	-	-	15.16	3.00	~								
19 ~ 20	156.53	1.00	100.00	1.00	19.83	3.92	15.16	3.00	~								
20 ~ 21	163.86	1.00	100.00	1.00	20.84	4.12	15.16	3.00	~								
21 ~ 22	163.86	1.00	100.00	1.00	20.84	4.12	15.16	3.00	~								
22 ~ 23	162.76	1.00	100.00	1.00	18.90	3.74	15.16	3.00	~								
23 ~ 24	163.67	1.00	100.00	1.00	19.01	3.76	15.16	3.00	~								
~									~								
~									~								
~									~								

様式-3(急) 建築物の構造の規制に必要な衝撃に関する事項	自然現象の種類	急傾斜地の崩壊	区域番号	下市-立石-006-急-Y・R
	告示番号		区域名称	下市町立石(006)急傾斜地崩壊警戒区域・特別警戒区域
	告示年月日		所在地	吉野郡下市町立石