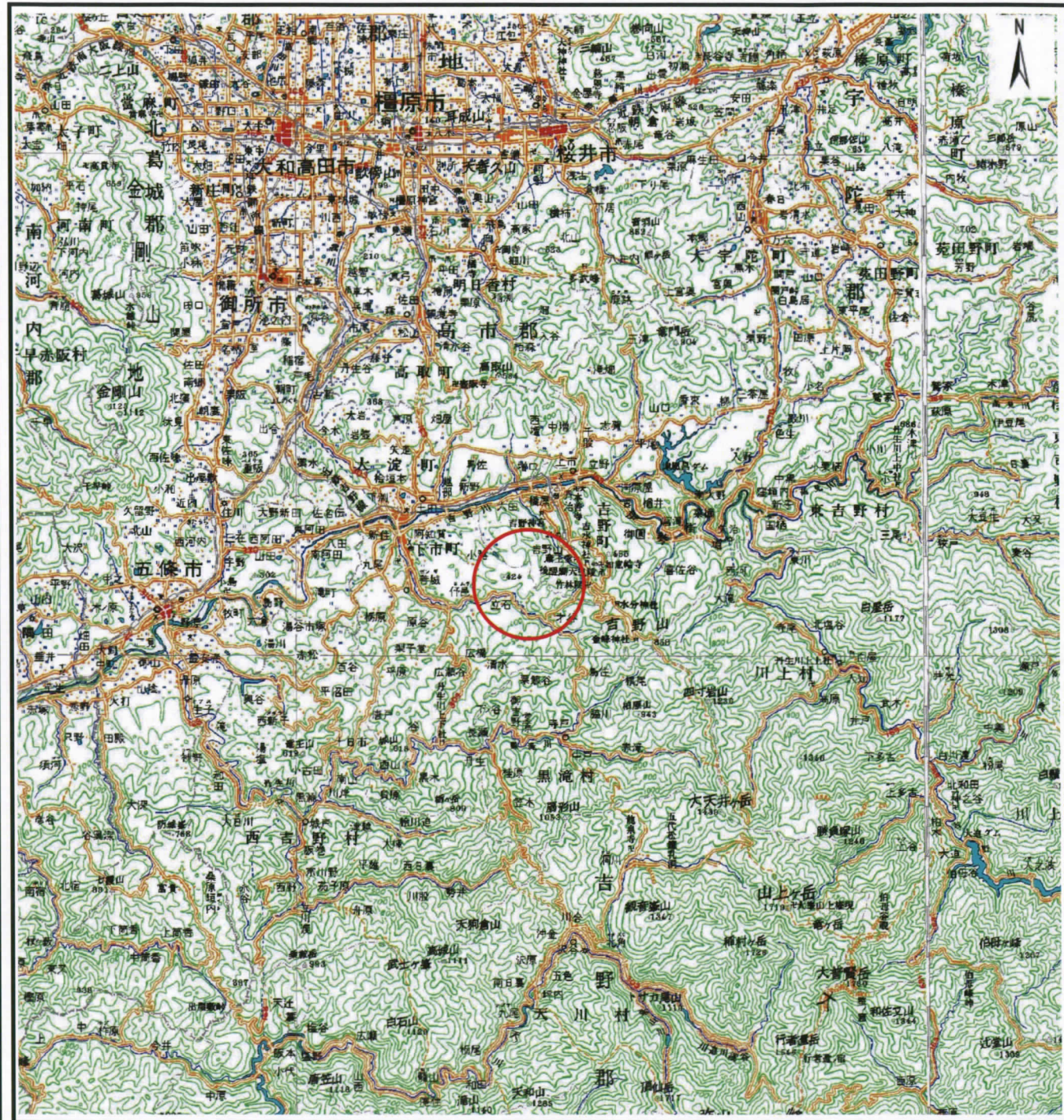
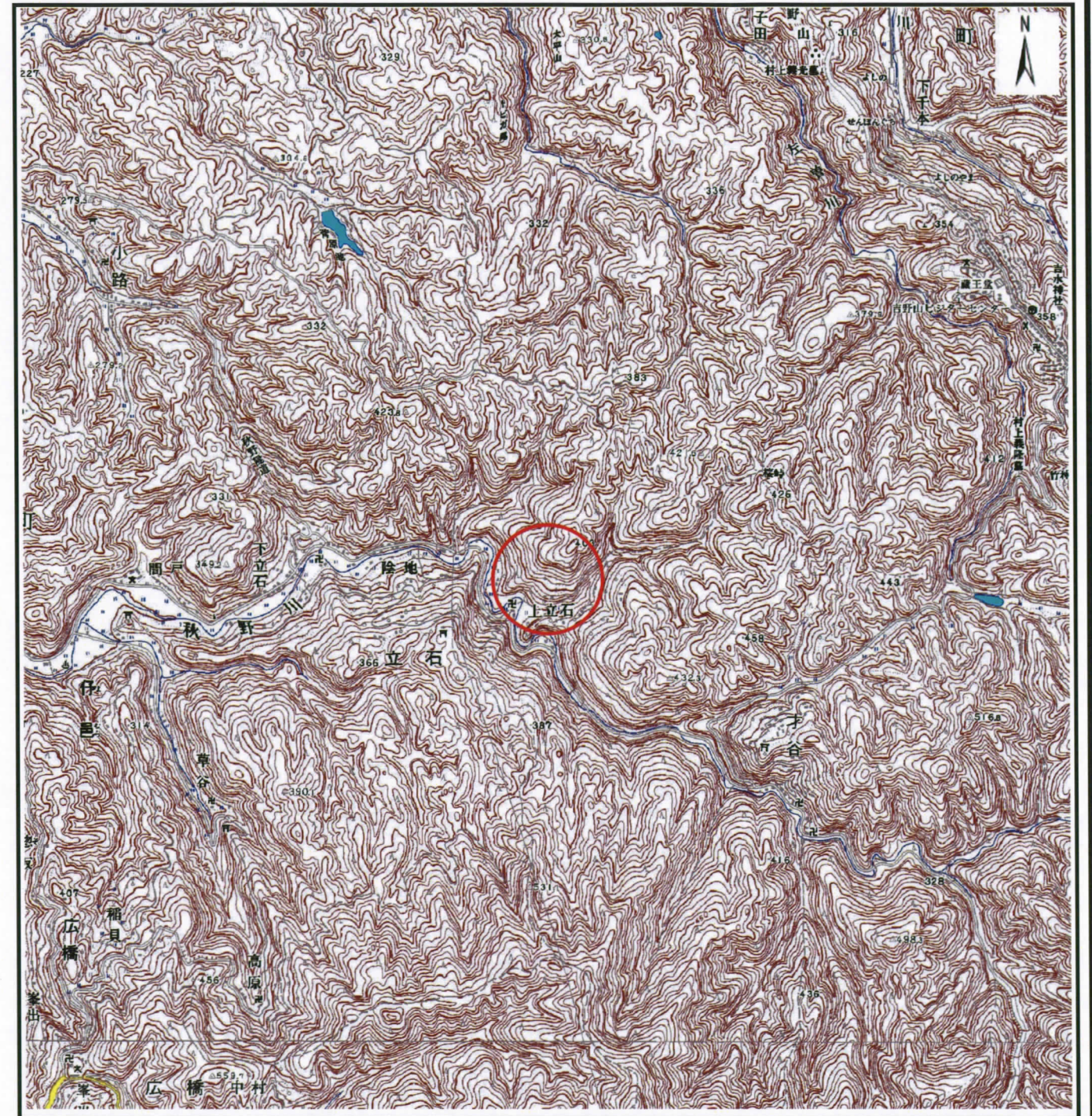


# 土砂災害警戒区域等の指定の公示に係る図書（その1）



(1/200,000)



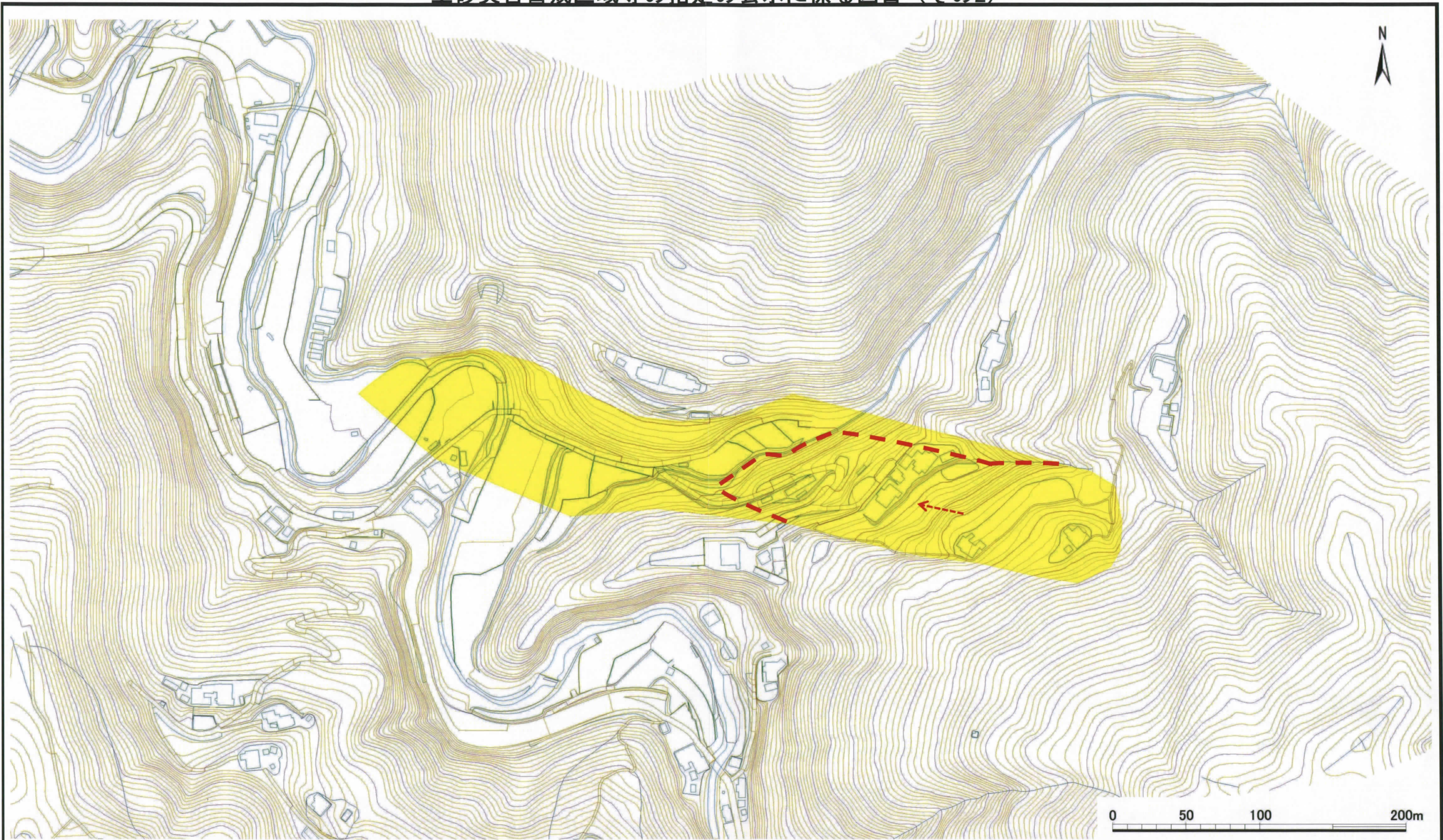
(1/25,000)

様式-1 (地) 土砂災害警戒区域 位置図	自然現象の種類	地滑り
	区域番号	下市-立石-001-地-Y
	区域名称	下市町立石(001)地滑り警戒区域
	地滑り区域名	立石(001)
	所在地	吉野郡下市町大字立石

この地図は、国土地理院長の承認を得て、同院発行の数値地図200,000（地図画像）及び数値地図25,000（地図画像）を複製したものである。（承認番号 平25情複、第 597 号）



土砂災害警戒区域等の指定の公示に係る図書（その2）



様式-2（地） 土砂災害警戒区域 区域図	土砂災害防止法施行令 第二条の基準に該当する区域			自然現象 の種類	地滑り	区域番号	下市-立石-001-地-Y	区域名称	下市町立石(001)地滑り警戒区域
			縮尺 1 : 2,500	告示番号	奈良県告示第467号	地滑り区域名	立石(001)		
					告示年月日	平成27年 2月 27日	所在地	吉野郡下市町大字立石	