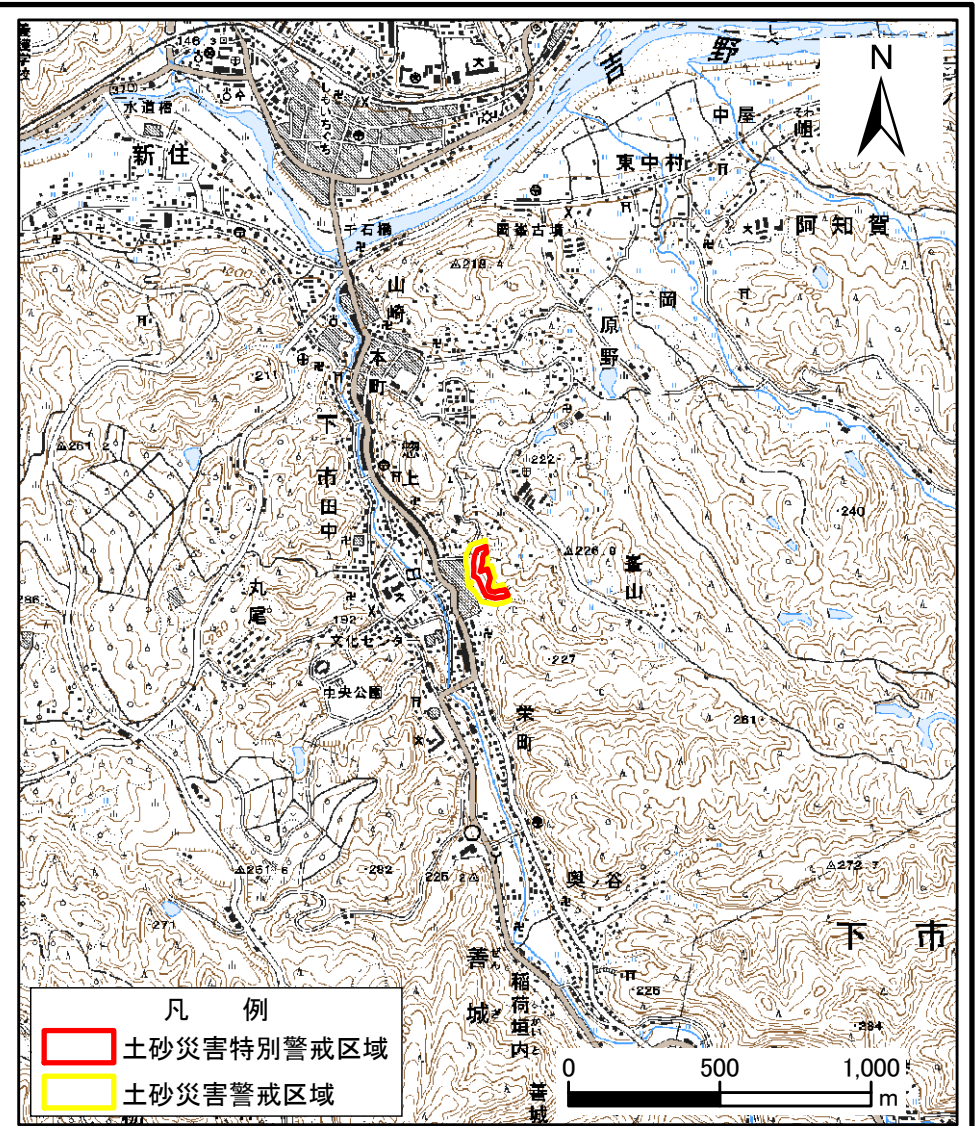
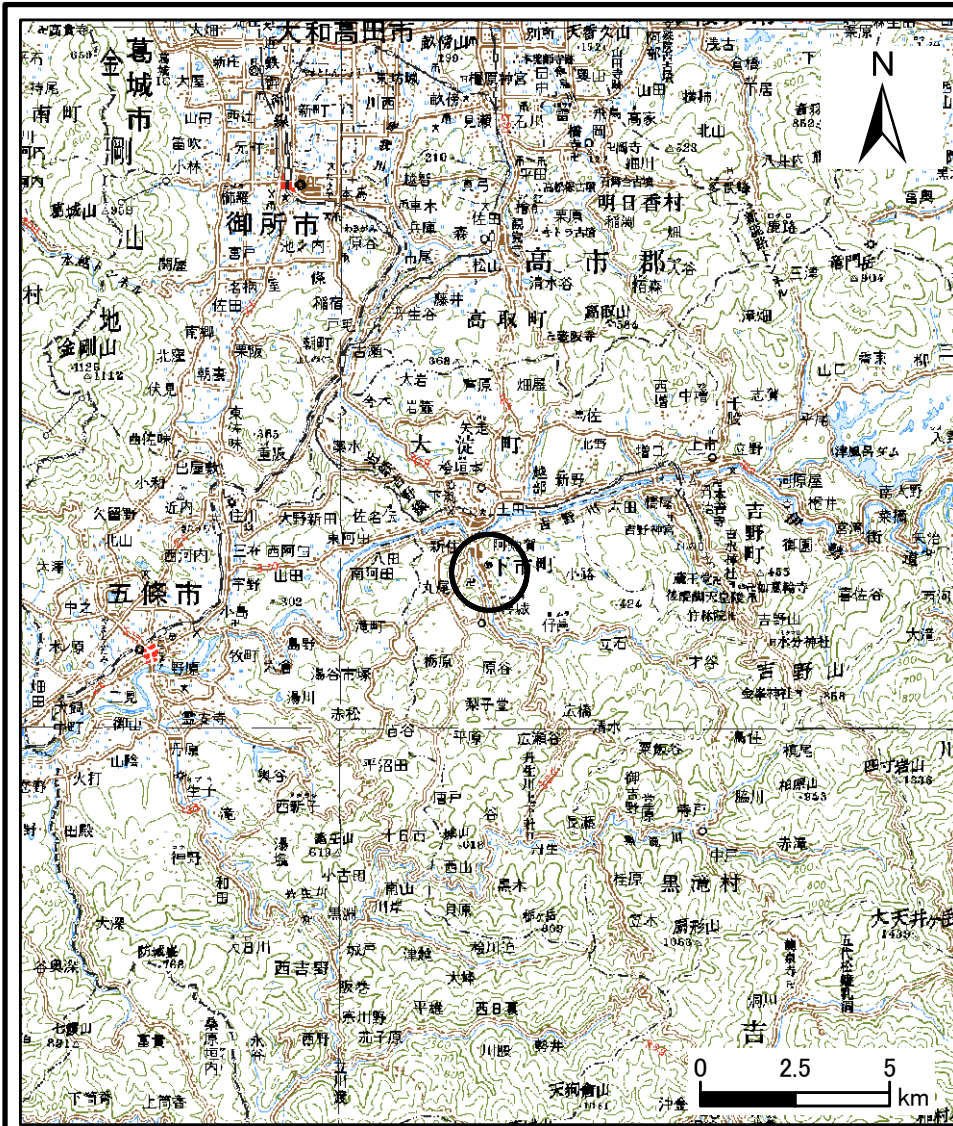


# 土砂災害警戒区域等の指定の公示に係る図書（その1）



凡例	
<span style="border: 2px solid red; display: inline-block; width: 15px; height: 10px;"></span>	土砂災害特別警戒区域
<span style="border: 2px solid yellow; display: inline-block; width: 15px; height: 10px;"></span>	土砂災害警戒区域

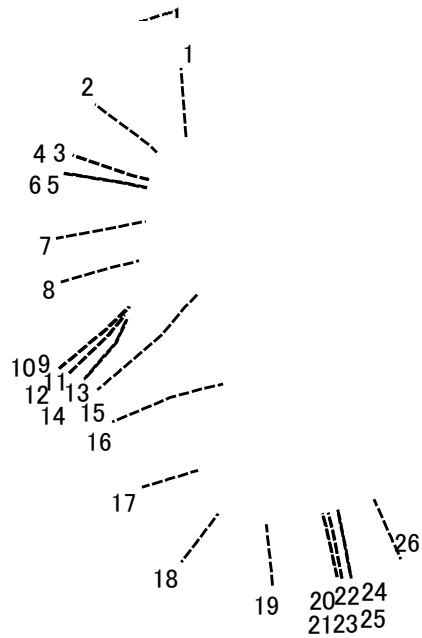
様式-1(急) 土砂災害警戒区域・土砂災害特別警戒区域位置図	自然現象の種類	急傾斜地の崩壊
	区域番号	下市-下市-021-急-Y・R
	区域名称	下市町下市(021)急傾斜地崩壊警戒区域・特別警戒区域
	所在地	下市町下市

この地図は、国土地理院長の承認を得て、同院発行の数値地図20000(地図画像)及び数値地図25000(地図画像)を複製したものである。(承認番号 平25情複、第99号)









0 25 50 100  
m



:

1:2,500

0

:

: □

0

□ :

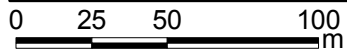
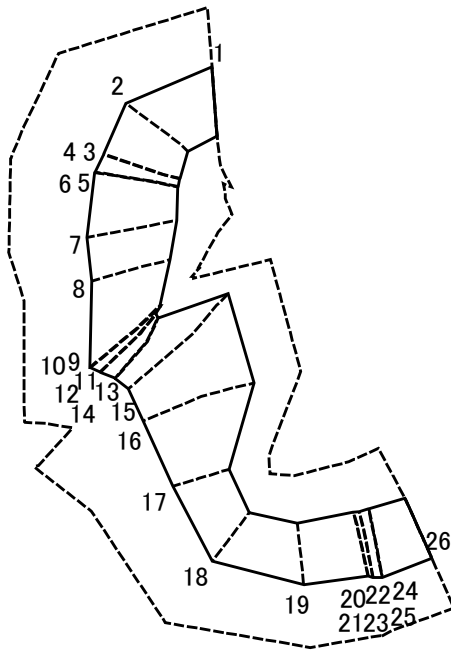
□

:

□ :

0

# 土砂災害警戒区域等の指定の公示に係る図書(その2-3)



図中の数字は横断測線番号を示す

様式-2-3(急)  
土砂災害特別警戒区域の区分図  
(急傾斜地の崩壊に伴う土石等の堆積により  
建築物の地上部に作用すると想定される力)

土砂災害防止法施行令第二条の基準に該当する区域	
土砂災害防止法施行令第三条の基準に該当する区域	
それ以外の区域	

N  
縮尺  
1:2,500

自然現象の種類	急傾斜地の崩壊
告示番号	
告示年月日	

区域番号	下市-下市-021-急-Y・R
区域名称	下市町下市(021)急傾斜地崩壊警戒区域・特別警戒区域
所在地	下市町下市

# 土砂災害警戒区域等の指定の公示に係る図書(その3)

横断測線の区間	土石等の移動により建築物の地上部に作用すると想定される力				土石等の堆積により建築物の地上部に作用すると想定される力				横断測線の区間	土石等の移動により建築物の地上部に作用すると想定される力				土石等の堆積により建築物の地上部に作用すると想定される力			
	土石等の(移動)高さが1m以下の場合、土石等の移動による力が100kN/m <sup>2</sup> を超える区域		それ以外の区域		土石等の堆積の高さが3mを超える区域		それ以外の区域			土石等の(移動)高さが1m以下の場合、土石等の移動による力が100kN/m <sup>2</sup> を超える区域		それ以外の区域		土石等の堆積の高さが3mを超える区域		それ以外の区域	
	力の大きさのうち最大のもの(kN/m <sup>2</sup> )	土石等の高さ(m)	力の大きさのうち最大のもの(kN/m <sup>2</sup> )	土石等の高さ(m)	力の大きさのうち最大のもの(kN/m <sup>2</sup> )	土石等の高さ(m)	力の大きさのうち最大のもの(kN/m <sup>2</sup> )	土石等の高さ(m)		力の大きさのうち最大のもの(kN/m <sup>2</sup> )	土石等の高さ(m)	力の大きさのうち最大のもの(kN/m <sup>2</sup> )	土石等の高さ(m)	力の大きさのうち最大のもの(kN/m <sup>2</sup> )	土石等の高さ(m)	力の大きさのうち最大のもの(kN/m <sup>2</sup> )	土石等の高さ(m)
1 ~ 2	133.35	1.00	100.00	1.00	-	-	12.41	2.45	~								
2 ~ 3	133.91	1.00	100.00	1.00	-	-	12.41	2.45	~								
3 ~ 4	133.94	1.00	100.00	1.00	-	-	12.34	2.44	~								
4 ~ 5	133.94	1.00	100.00	1.00	-	-	12.34	2.44	~								
5 ~ 6	133.93	1.00	100.00	1.00	-	-	11.96	2.37	~								
6 ~ 7	133.93	1.00	100.00	1.00	-	-	11.96	2.37	~								
7 ~ 8	115.34	1.00	100.00	1.00	-	-	10.68	2.11	~								
8 ~ 9	123.88	1.00	100.00	1.00	-	-	10.92	2.16	~								
9 ~ 10	124.13	1.00	100.00	1.00	-	-	10.93	2.16	~								
10 ~ 11	124.13	1.00	100.00	1.00	-	-	10.93	2.16	~								
11 ~ 12	123.31	1.00	100.00	1.00	-	-	11.26	2.23	~								
12 ~ 13	123.31	1.00	100.00	1.00	-	-	11.26	2.23	~								
13 ~ 14	116.52	1.00	100.00	1.00	-	-	11.04	2.18	~								
14 ~ 15	134.59	1.00	100.00	1.00	-	-	13.95	2.76	~								
15 ~ 16	152.05	1.00	100.00	1.00	-	-	15.16	3.00	~								
16 ~ 17	152.05	1.00	100.00	1.00	-	-	15.16	3.00	~								
17 ~ 18	118.57	1.00	100.00	1.00	-	-	14.50	2.87	~								
18 ~ 19	119.99	1.00	100.00	1.00	-	-	13.76	2.72	~								
19 ~ 20	119.99	1.00	100.00	1.00	-	-	11.72	2.32	~								
20 ~ 21	119.07	1.00	100.00	1.00	-	-	11.07	2.19	~								
21 ~ 22	119.07	1.00	100.00	1.00	-	-	11.07	2.19	~								
22 ~ 23	118.16	1.00	100.00	1.00	-	-	10.83	2.14	~								
23 ~ 24	119.47	1.00	100.00	1.00	-	-	10.83	2.14	~								
24 ~ 25	119.47	1.00	100.00	1.00	-	-	11.48	2.27	~								
25 ~ 26	119.46	1.00	100.00	1.00	-	-	11.48	2.27	~								
~									~								

様式-3(急) 建築物の構造の規制に必要な衝撃に関する事項	自然現象の種類	急傾斜地の崩壊	区域番号	下市-下市-021-急-Y・R
	告示番号		区域名称	下市町下市(021)急傾斜地崩壊警戒区域・特別警戒区域
	告示年月日		所在地	下市町下市